

# รายวิชา การงานอาชีพ

รหัสวิชา ง๑๒๑๐๑

ชั้นประถมศึกษาปีที่ ๒

เรื่อง วัสดุอุปกรณ์ที่ใช้ในงานประดิษฐ์

ครูผู้สอน ครูอรอนงค์ สุดสาคร



เรื่อง

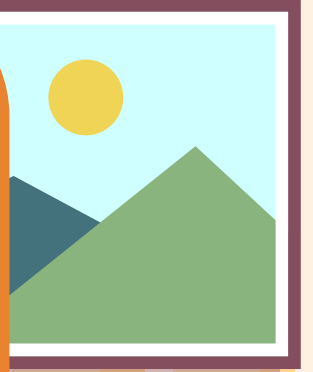
วัสดุอุปกรณ์ที่ใช้  
ในงานประดิษฐ์





## จุดประสงค์การเรียนรู้

๑. บอกชื่อวัสดุอุปกรณ์ที่ใช้ในการทำงานประดิษฐ์ได้
๒. เขียนชื่อวัสดุที่ใช้ในการทำงานประดิษฐ์ตามที่กำหนดได้อย่างถูกต้อง
๓. เห็นความสำคัญของการเลือกใช้วัสดุ อุปกรณ์ที่เหมาะสมในการทำงานประดิษฐ์





## คำถามชวนคิด

- ในท้องถิ่นของนักเรียนมีวัสดุอะไร  
ที่สามารถนำมาประดิษฐ์ได้บ้าง





# วัสดุที่ใช้ในงานประดิษฐ์

วัสดุ หมายถึง สิ่งของต่าง ๆ ที่นำมาใช้  
ให้เกิดประโยชน์ในการประดิษฐ์ชิ้นงาน ซึ่งวัสดุ  
ที่นำมาใช้ในงานประดิษฐ์มีหลายประเภท





ประเภทของวัสดุที่ใช้  
ในการทำงานประดิษฐ์



๑. วัสดุประเภทกระดาษ เช่น  
กระดาษหนังสือพิมพ์ กระดาษห่อ  
ของขวัญ กระดาษแข็ง กระดาษสี





กระดาษหนังสือพิมพ์

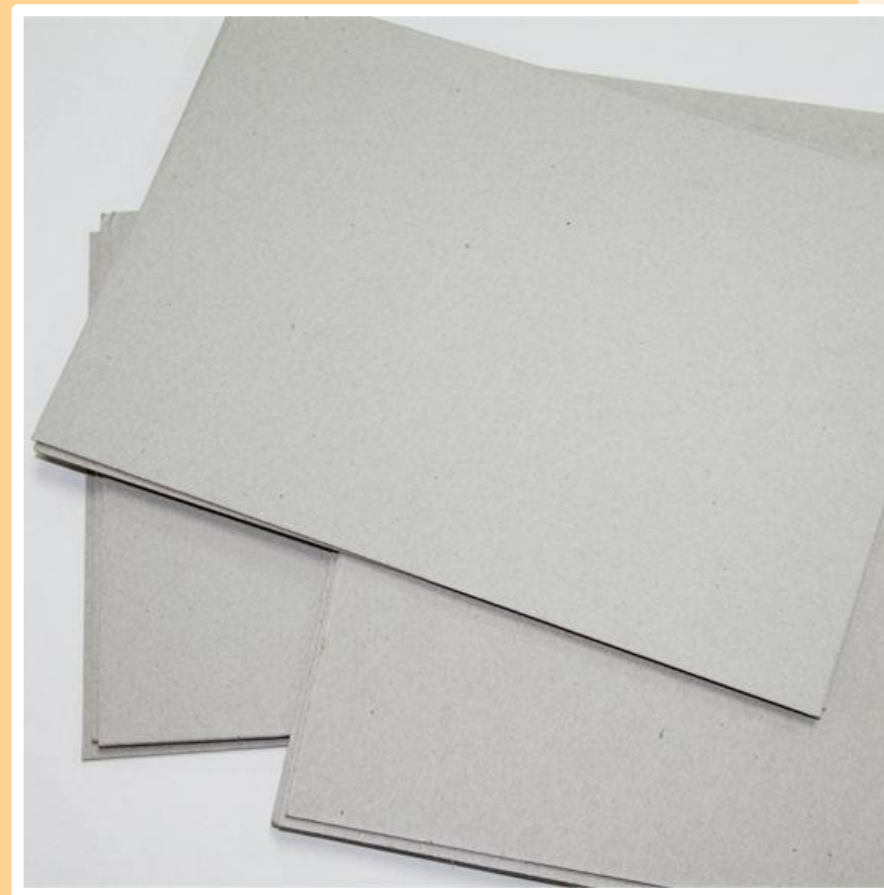


กระดาษห่อของขวัญ





กระดาษสี

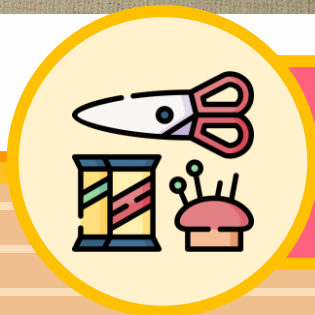
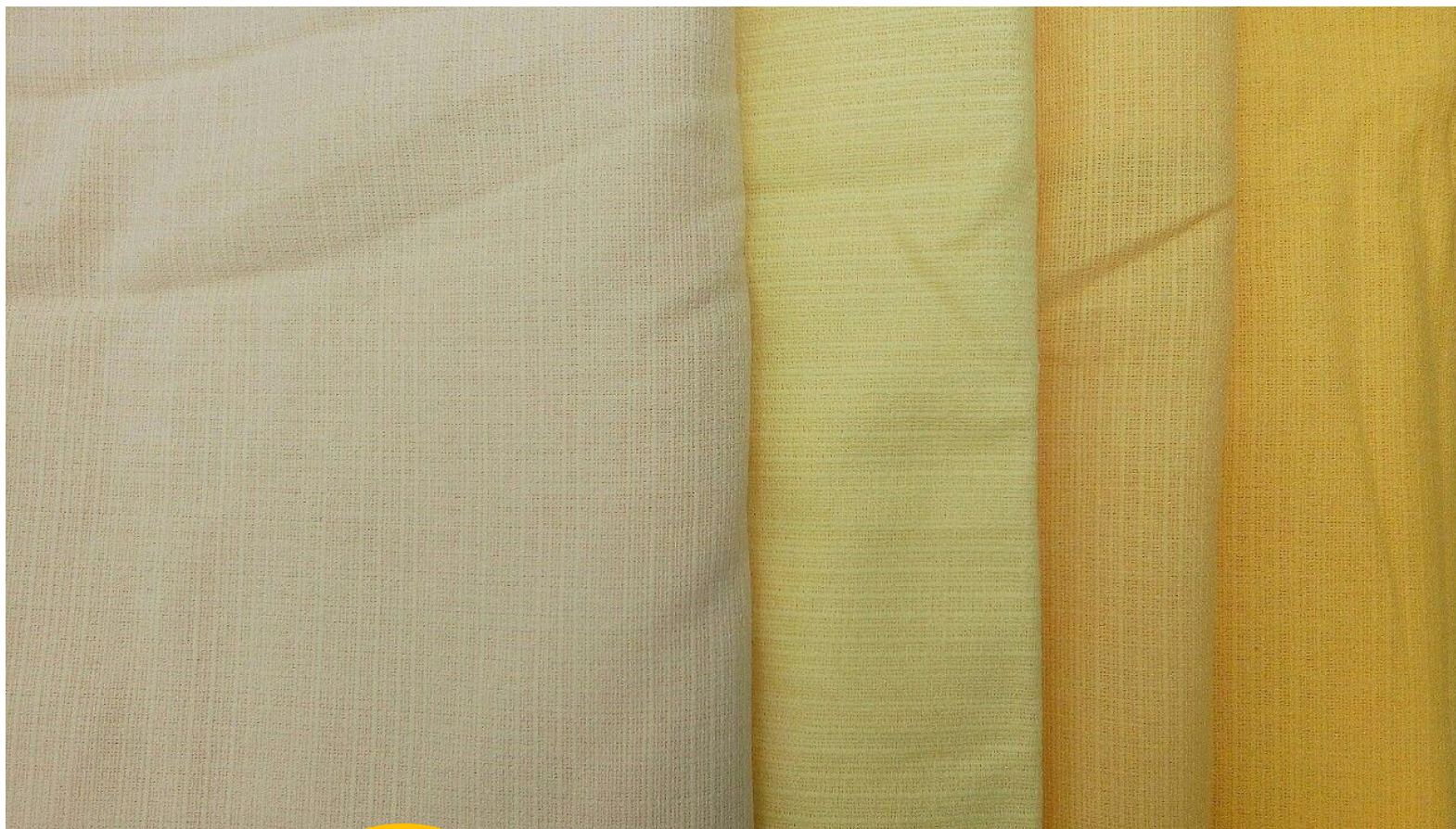


กระดาษแข็ง

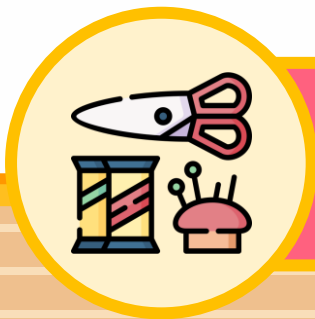


๒ . วัสดุประเภทผ้า เช่น ผ้าฝ้าย  
เศษผ้าที่เหลือจากการตัดเย็บ





ผ้าฝ้าย



เศษผ้าที่เหลือจากการตัดเย็บ



๓. วัสดุประเภทโลหะ เช่น  
ฝาขวดน้ำอัดลม ลวด กระจับป่องเครื่องตี





ฝาขวดน้ำอัดลม



ลวด

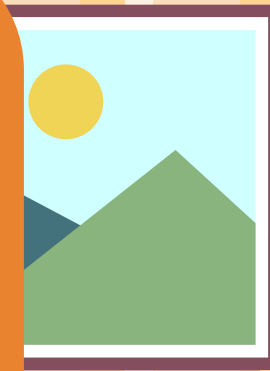


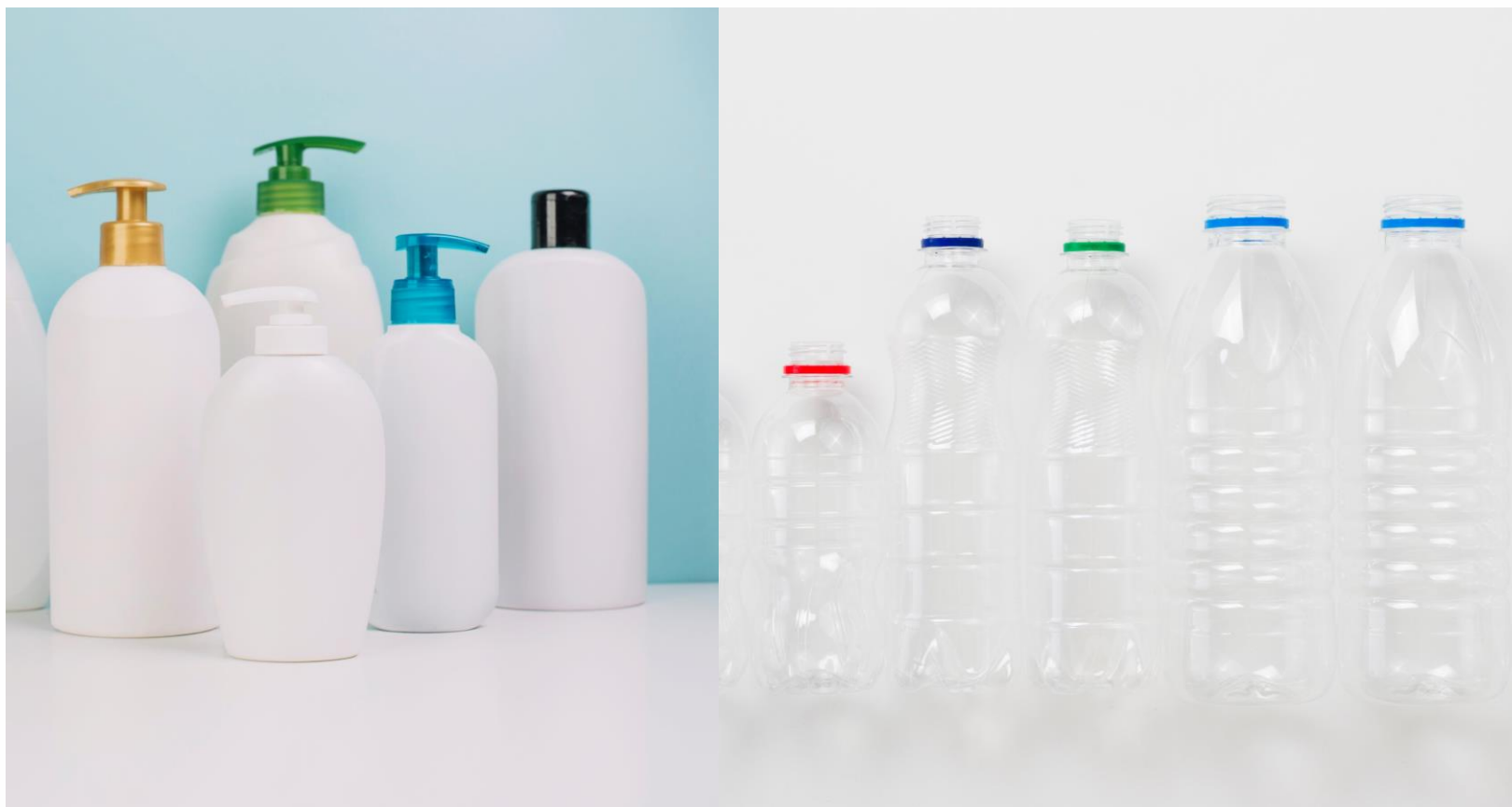
กระป๋องเครื่องดื่ม





๔. วัสดุประเภทพลาสติก เช่น  
ขวดพลาสติก หลอดกาแฟ ถังพลาสติก  
กระดุม





ขวดพลาสติก



# หลอดกาแฟ



ถุงพลาสติก



DIY  
U

# กระดุม



๕. วัสดุประเภทที่ได้จากสัตว์ เช่น  
ขนนก เปลือกไข่ เปลือกหอย เกล็ดปลา





ขนนก



เปลือกไข่





# เปลือกหอย

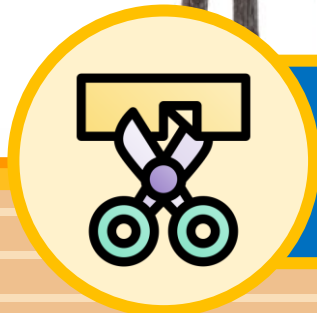


เกล็ดปลา



๖. วัสดุประเภทที่ได้จากพืช เช่น  
กิ่งไม้ เปลือกไม้ ใบไม้ เมล็ดพืช

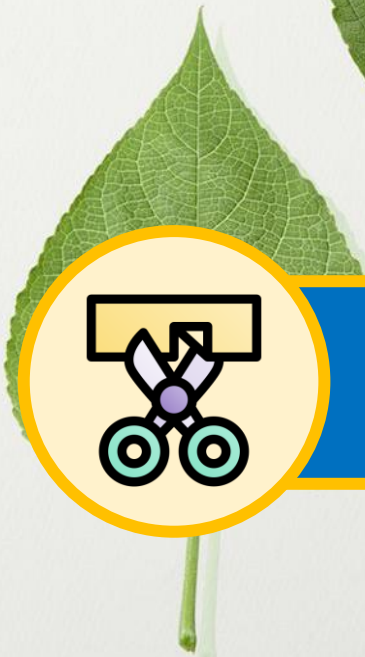




กิ่งไม้



เปลือกไม้



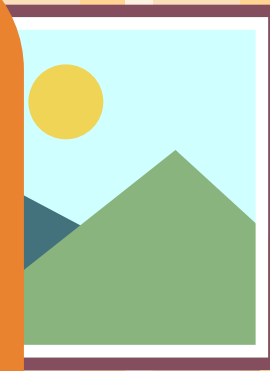
ใบไม้



เมล็ดพืช



๗. วัสดุอื่น ๆ เช่น สีส้ม กากเพชร  
ริบบิ้น

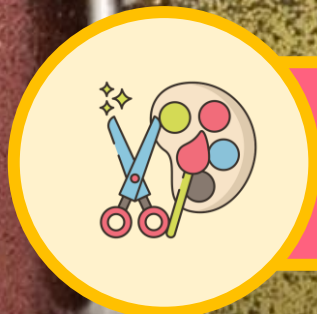






สีไม้





**กากเพชร**



รบบิ้น





# ประเภทของอุปกรณ์ ที่ใช้ในการทำงานประดิษฐ์



# อุปกรณ์ที่ใช้ในงานประดิษฐ์

อุปกรณ์ หมายถึง เครื่องมือต่าง ๆ ที่นำมาใช้  
ในการประดิษฐ์ชิ้นงาน ซึ่งควรเลือกใช้ให้เหมาะสม  
กับลักษณะและประเภทของวัสดุ





# ๑. ประเภทตัด เช่น กรรไกร คัตเตอร์





กรรไกร



คัตเตอร์





## ๒. ประเภทติด เช่น

กาวลาเท็กซ์ เทปกาว กาวยาง





กาวยาแก้กษ



เทปกาว

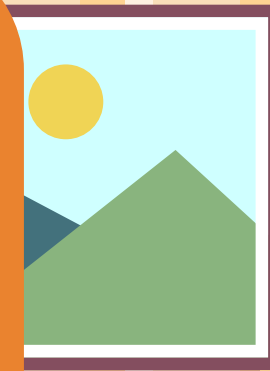


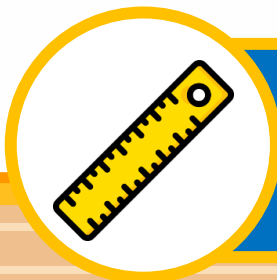
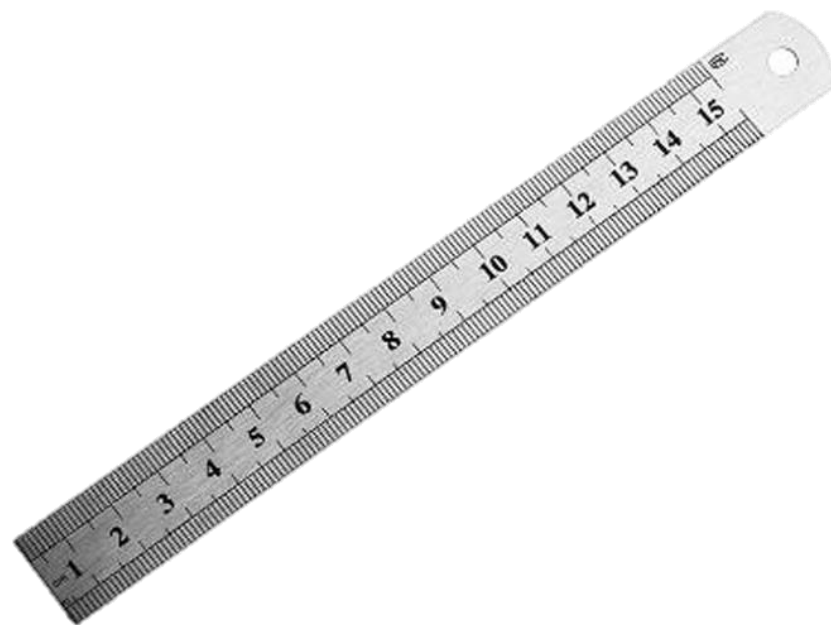
การวาง



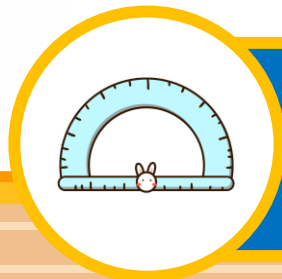
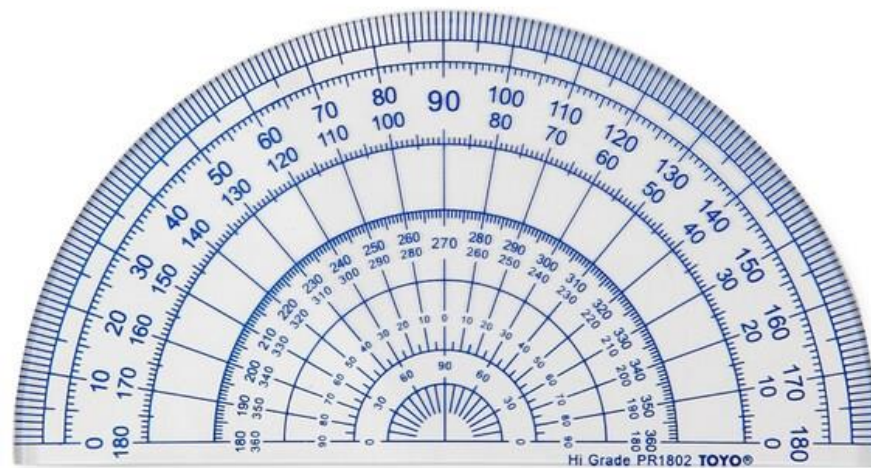
๓. ประเภทวัสดุระยะ เช่น

ไม้บรรทัดไม้เครื่องวงกลม วงเวียน





ไม้บรรทัด



# ไม้ครึ่งวงกลม



วงเวียน

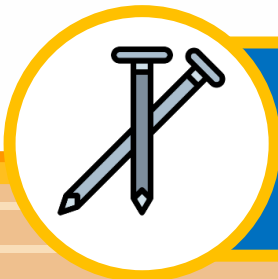




## ๔. ประเภทเจาะ เช่น

ตะปู เครื่องเจาะกระดาษ เหล็กแหลม





ตะปู



เครื่องเจาะกระดาษ

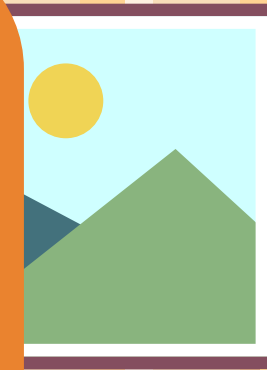


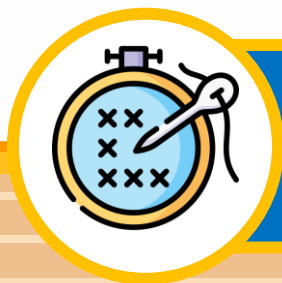
เหล็กแหลม



๕. ประเภทเย็บ ปัก ถัก ร้อย เช่น

เข็ม เข็มถักโครเชต์





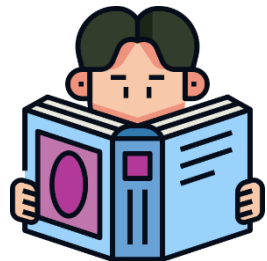
เข็ม



เข็มถักโครเชต์

หยิบให้ดี

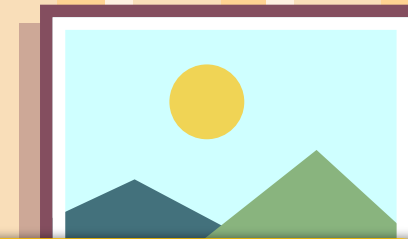
แยกให้ถูก







## กิจกรรมของปลายทางในวันนี้



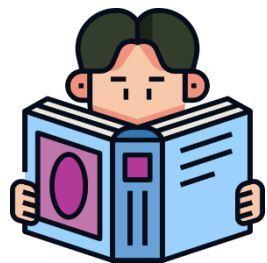
### คำชี้แจงกิจกรรมนักเรียน

- นักเรียนทำใบงานที่ ๒ วัสดุอุปกรณ์ที่ใช้ในงานประดิษฐ์



### คำชี้แจงกิจกรรมครู

- ครูควบคุม ดูแลนักเรียนให้คำแนะนำทำใบงานที่ ๒ วัสดุอุปกรณ์ที่ใช้ในงานประดิษฐ์ พร้อมประเมินตามความเหมาะสม



# ใบงานที่ ๒





# คำชี้แจง ให้นักเรียนเติมชื่อวัสดุที่ใช้ทำงานประดิษฐ์ตามภาพ



วัสดุที่ใช้ประดิษฐ์

.....



วัสดุที่ใช้ประดิษฐ์

.....



วัสดุที่ใช้ประดิษฐ์

.....



# คำชี้แจง ให้นักเรียนเติมชื่อวัสดุที่ใช้ทำงานประดิษฐ์ตามภาพ



วัสดุที่ใช้ประดิษฐ์

.....



วัสดุที่ใช้ประดิษฐ์

.....



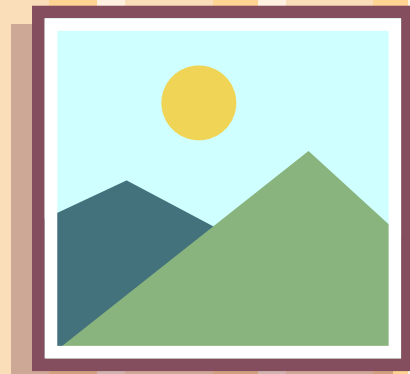
วัสดุที่ใช้ประดิษฐ์

.....



เฉลี่ย

ใบงานที่ ๒





# คำชี้แจง ให้นักเรียนเติมชื่อวัสดุที่ใช้ทำงานประดิษฐ์ตามภาพ



วัสดุที่ใช้ประดิษฐ์

กระดาษ



วัสดุที่ใช้ประดิษฐ์

พลาสติก



วัสดุที่ใช้ประดิษฐ์

เปลือกข้าวโพด



# คำชี้แจง ให้นักเรียนเติมชื่อวัสดุที่ใช้ทำงานประดิษฐ์ตามภาพ



วัสดุที่ใช้ประดิษฐ์

**พลาสติก**



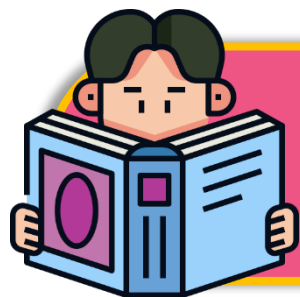
วัสดุที่ใช้ประดิษฐ์

**ผ้า**



วัสดุที่ใช้ประดิษฐ์

**กระดาษ**



## สรุปบทเรียน

การใช้วัสดุ อุปกรณ์ในการทำงานประดิษฐ์  
ที่เหมาะสม จะทำให้สามารถประดิษฐ์ชิ้นงาน  
ได้อย่างรวดเร็วและสวยงาม





## บทเรียนครั้งต่อไป

# เรื่อง กระบวนการทำงานประดิษฐ์และ ประโยชน์ของงานประดิษฐ์

### สิ่งที่ต้องเตรียม

๑. ใบความรู้และใบงานที่ ๒

เรื่อง วัสดุอุปกรณ์ที่ใช้ในงานประดิษฐ์

๒. สมุด ดินสอ สี

สามารถดาวน์โหลดได้ที่ [www.dltv.ac.th](http://www.dltv.ac.th)

