

# รายวิชา สังคมศึกษา

รหัสวิชา สด๖๑๐๑

ชั้นประถมศึกษาปีที่ ๖

## ภูมิศาสตร์ภาคตะวันตก

ครูผู้สอน ครูวรรณา แองสาย



# ภูมิศาสตร์ ภาคตะวันออกเฉียง





# จุดประสงค์

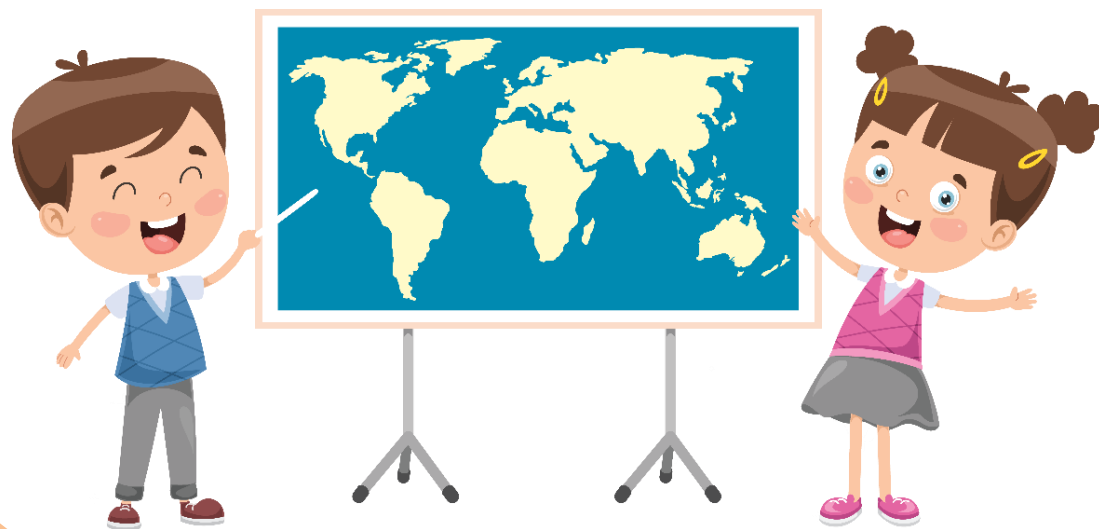
๑. อธิบายลักษณะภูมิประเทศ ลักษณะทรัพยากร และภัยพิบัติในภาคตะวันตกได้
๒. ใช้เครื่องมือทางภูมิศาสตร์ระบุลักษณะภูมิประเทศ ลักษณะทรัพยากรและภัยพิบัติในภาคตะวันตกได้
๓. แสดงความคิดเห็นถึงประโยชน์ของการศึกษา ภูมิศาสตร์ภาคตะวันตก





# กิจกรรม

“ทนายลี จังหวัดหน่อเย่”







กิจกรรม

“ทายลี จังหวัดไชนเอ่ย”

“เมืองทองเนื้อเก้า มะพร้าวสับปะรด  
สวยสดหาดเขาถ้ำ งามล้ำน้ำใจ”

เฉลย จังหวัด ประจวบคีรีขันธ์



กิจกรรม

“ ทายลิ จังหวัด หนอเอ๋ย ”

“ธรรมเนียมชาติน่ายศ ภูมิพลเชื่อนใหญ่  
พระเจ้าตากเกรียงไกร เมืองไม้และป่างาม”

เฉลย จังหวัด ตาก





กิจกรรม

“ทายสิ จังหวัดไหนเอ่ย”

“เขาวังคูบ้าน ขนมหวาน เมืองพระ  
เลิศล้ำศิลปะ แดนธรรมะ ทะเลงาม”

เฉลย จังหวัด เพชรบุรี

A world map is shown with a magnifying glass over the Southeast Asian region. In the top right, there is an orange circle with a white lightbulb icon. In the bottom left, there is a blue circle with a white thumbs-up icon. The text 'จังหวัดในภาคตะวันตก' is centered in a white circle.

# จังหวัด ในภาคตะวันตก





# จังหวัดในภาคตะวันตก

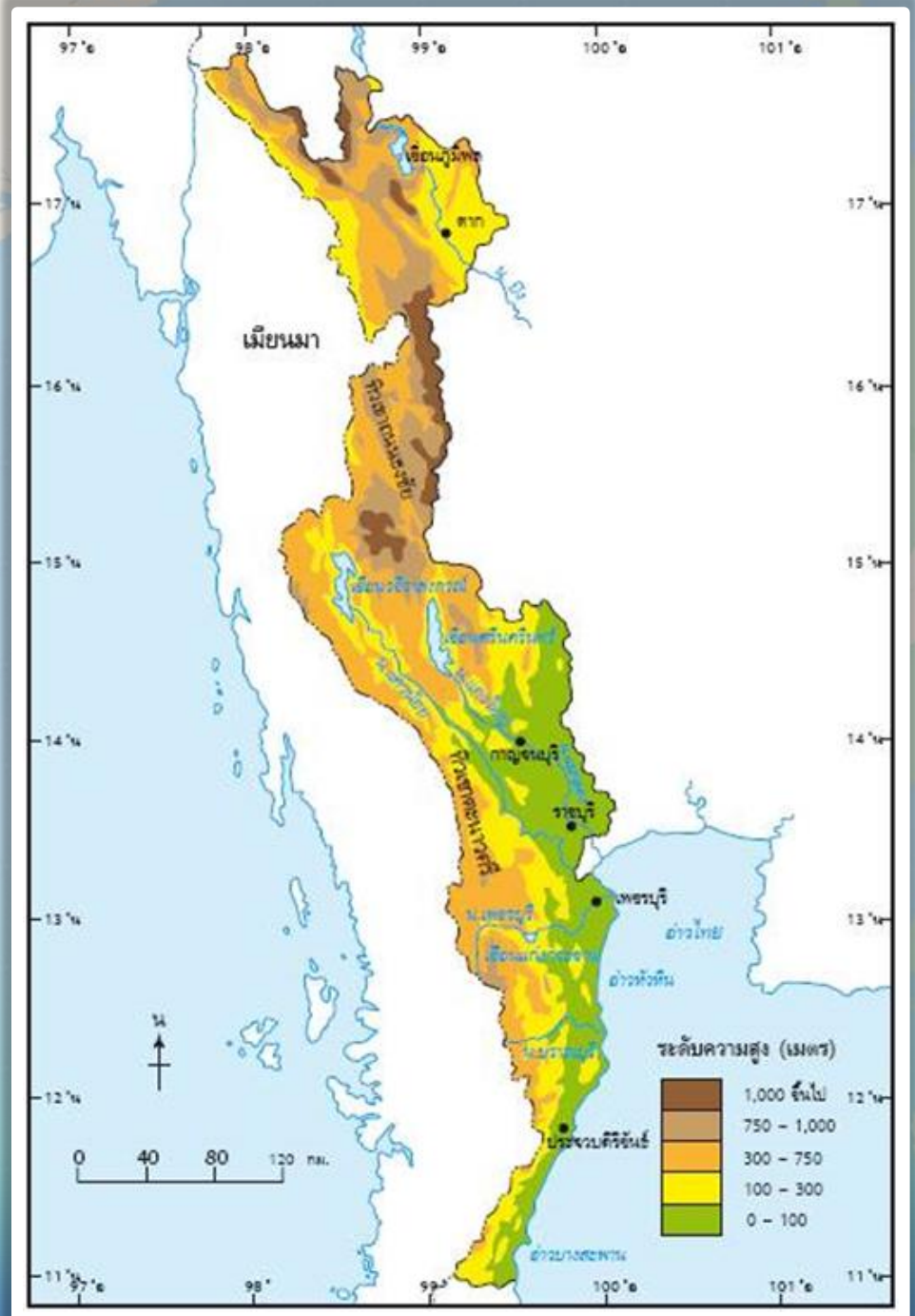
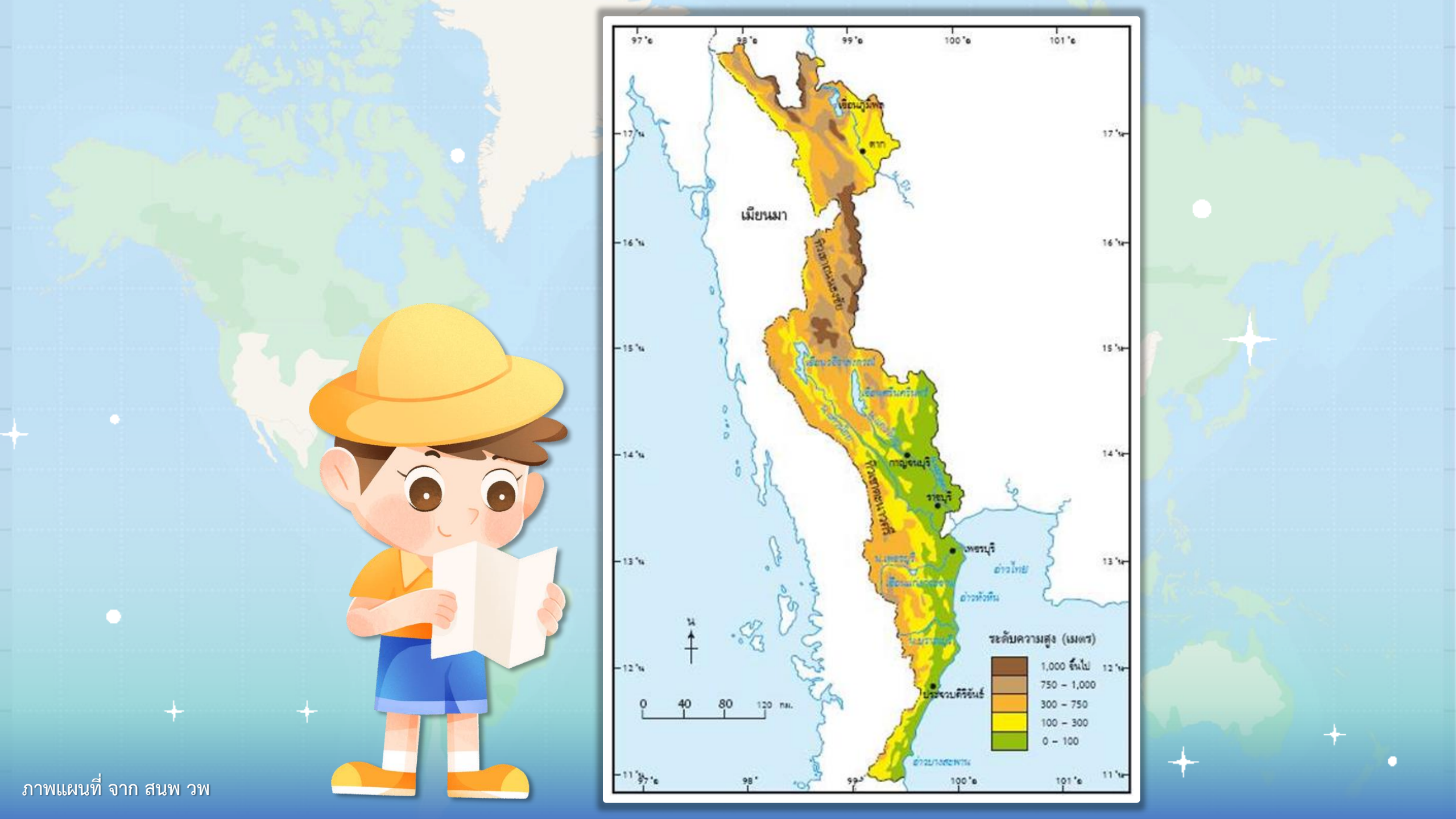


๕ จังหวัด

# ที่ราบ ในภาคตะวันตก








ภาพแผนที่ จาก สนพ วพ

A landscape photograph of a rice field at sunset. The foreground is filled with lush green rice plants. In the middle ground, a line of tall palm trees is silhouetted against the bright orange and yellow sky. The sun is visible as a bright circle on the horizon, partially obscured by the trees. The overall scene is peaceful and scenic.


ที่ราบในจังหวัดเพชรบุรี





ชายฝั่งทะเล หัวหิน





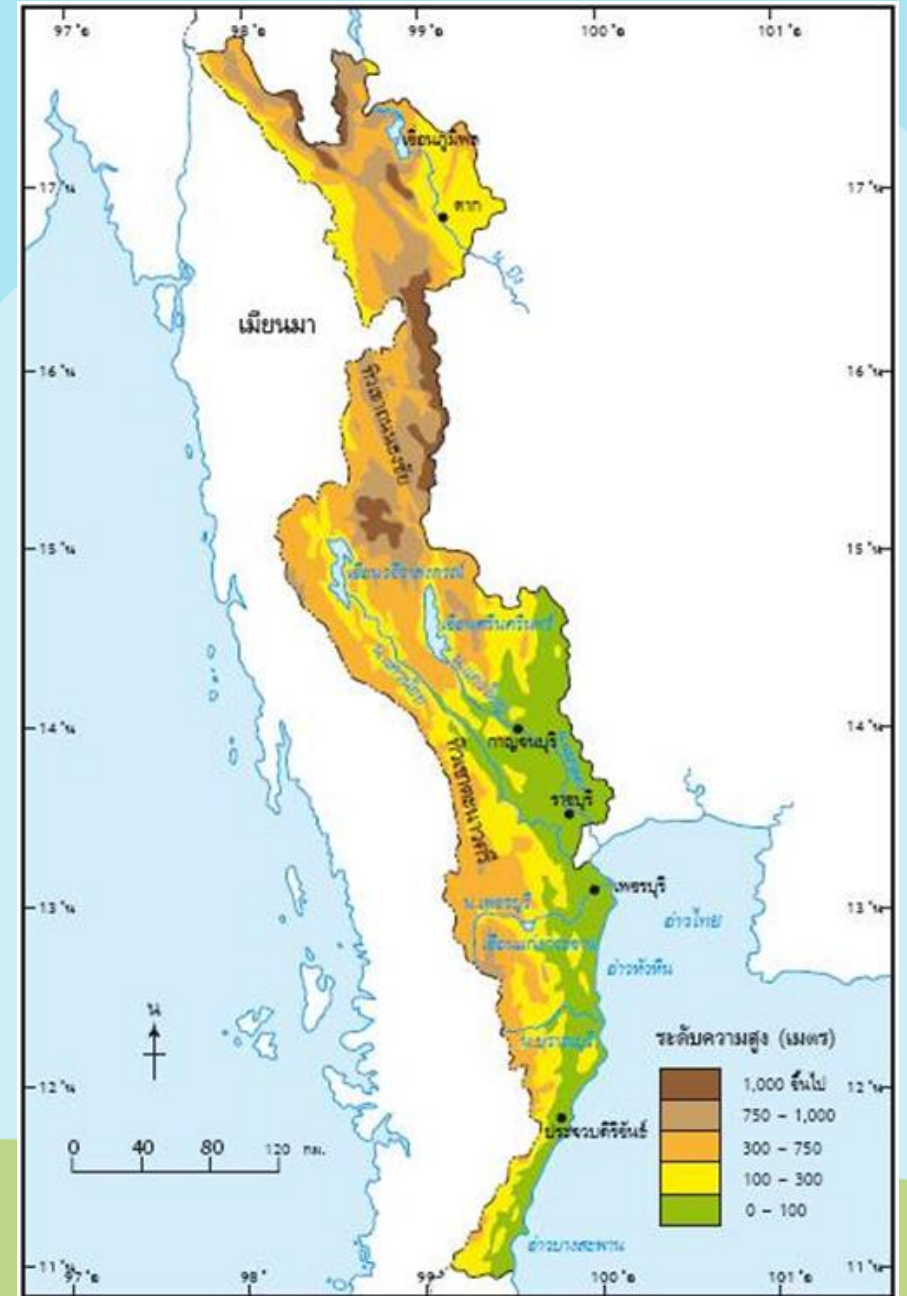
# ที่ราบในจังหวัดประจวบคีรีขันธ์

จาก <https://www.passiongen.com/burin-journey/๒๐๒๐/๒๙/bj-ss๒-ep๒๗>



# ทรัพยากรดิน

ภาคตะวันออกเฉียงเหนือพื้นที่ส่วนใหญ่เป็นเขตภูเขาสูงและมีความลาดชัน ดินจึงมีความอุดมสมบูรณ์น้อย





แดนดินดำ มีสีคล้ำถึงดำ



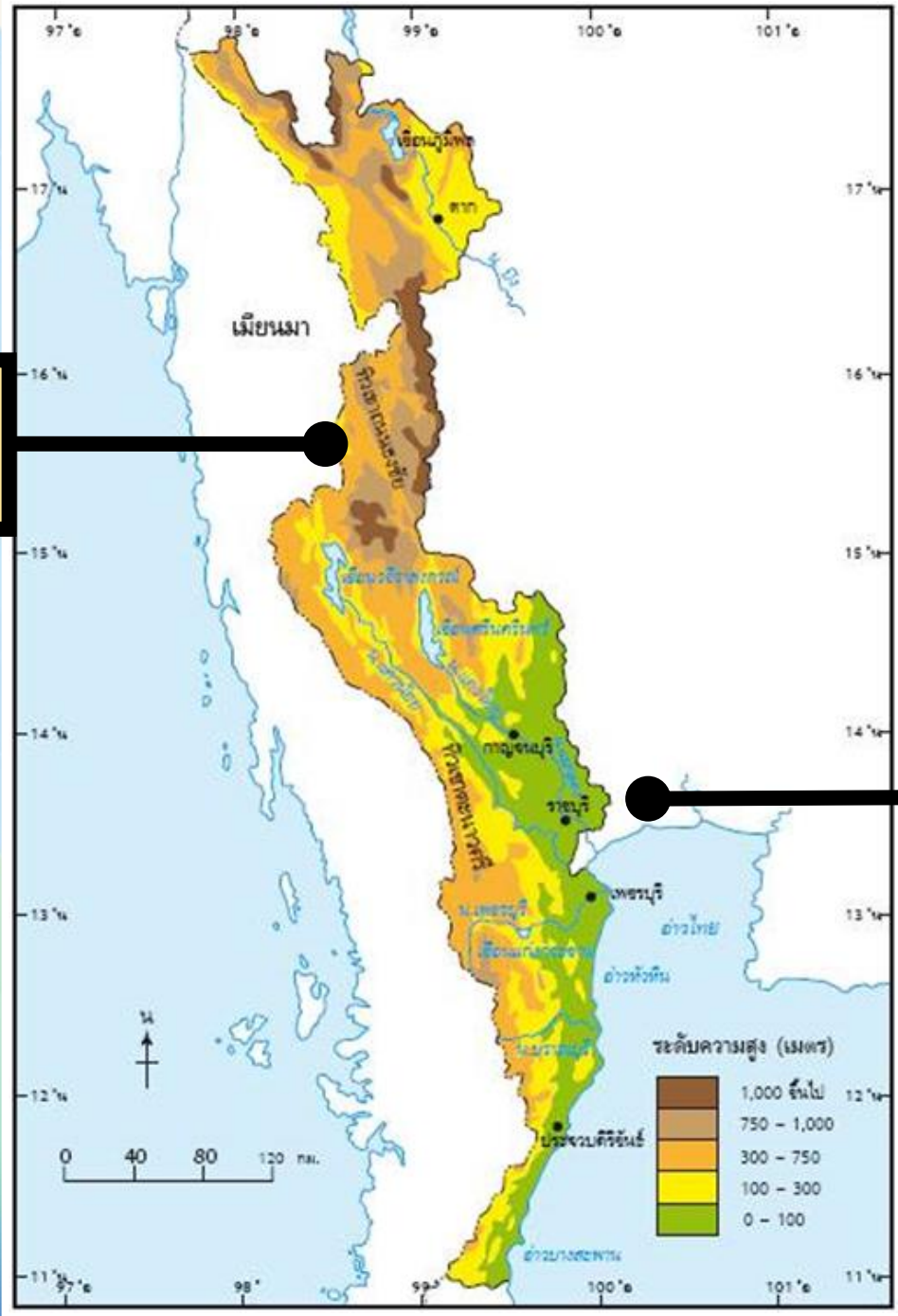
ใช้ปลูกพืชไร่และพืชสวนได้ดี



A world map is shown with a magnifying glass over the Southeast Asian region. In the top right, there is an orange circle with a white lightbulb icon. In the bottom left, there is a blue circle with a white thumbs-up icon. A white circular frame surrounds the central text. Three small colored circles (green, yellow, and orange) are also present on the right side of the magnifying glass.


# ทิวเขา ในภาคตะวันตก

ทิวเขาถนนธงชัย



ทิวเขาตะนาวศรี





กลุ่มป่าแก่งกระจาน



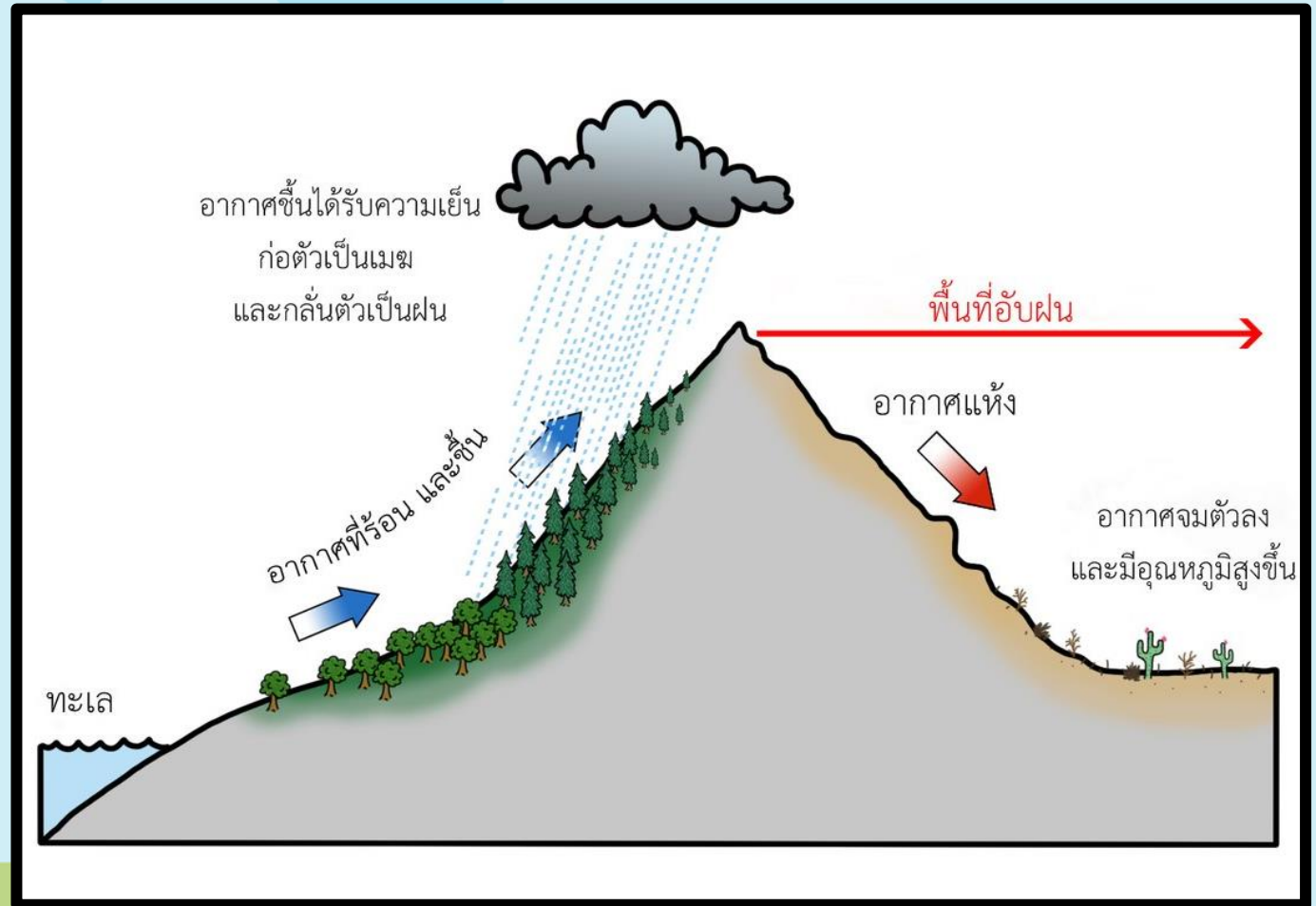
# ทรัพยากรน้ำ

ภาคตะวันตก

มีน้ำน้อย

เพราะอยู่ในเขตอับฝน

แม่น้ำเป็นสายสั้น ๆ





# แม่น้ำ ในภาคตะวันตก

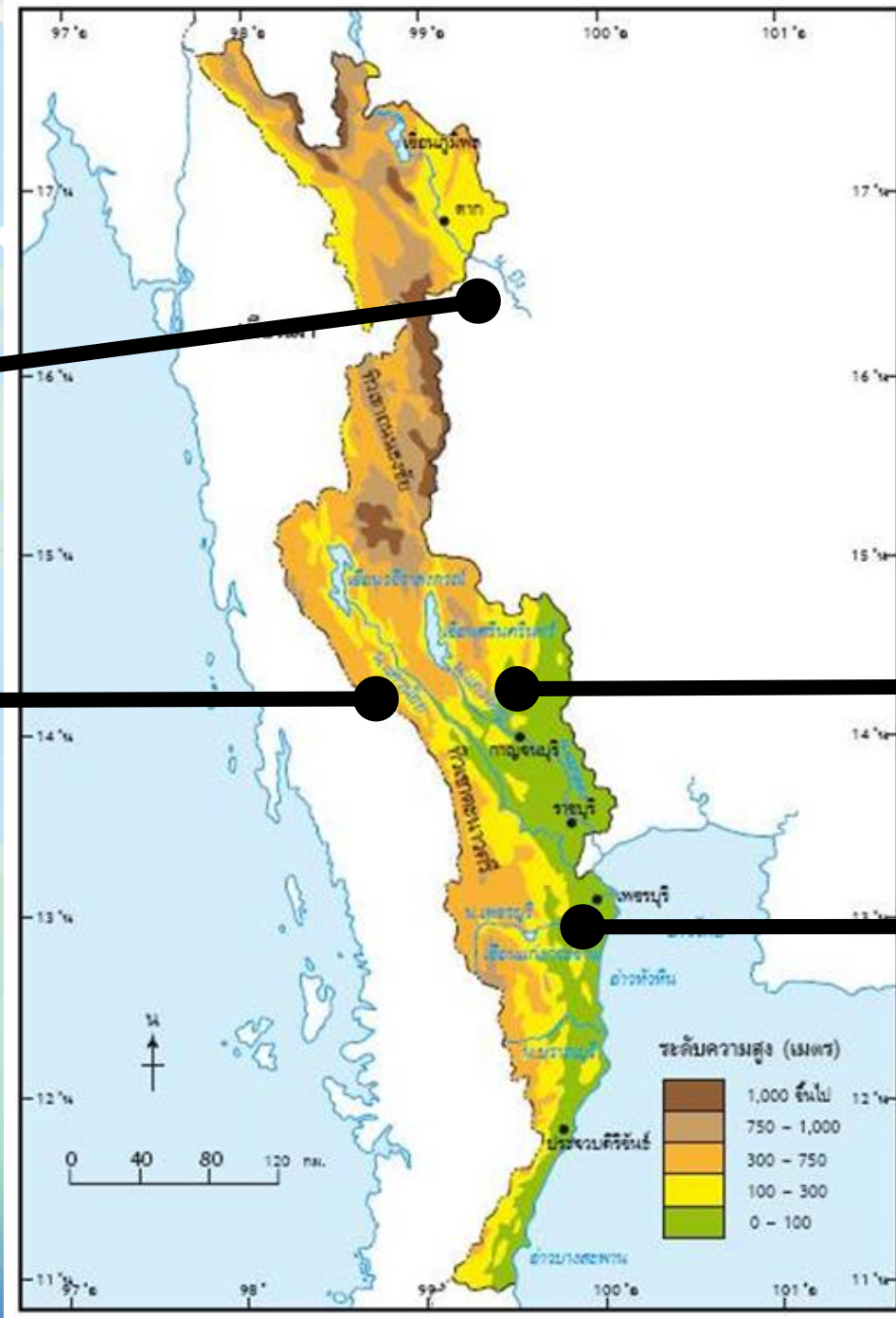


แม่น้ำปิง


แม่น้ำแควน้อย

แม่น้ำแควใหญ่

แม่น้ำเพชรบุรี







# แม่น้ำเพชรบุรี

จาก <https://www.bangkokbiznews.com/social/๑๐๒๔>





แม่น้ำปิง



# เขื่อนในภาคตะวันตก



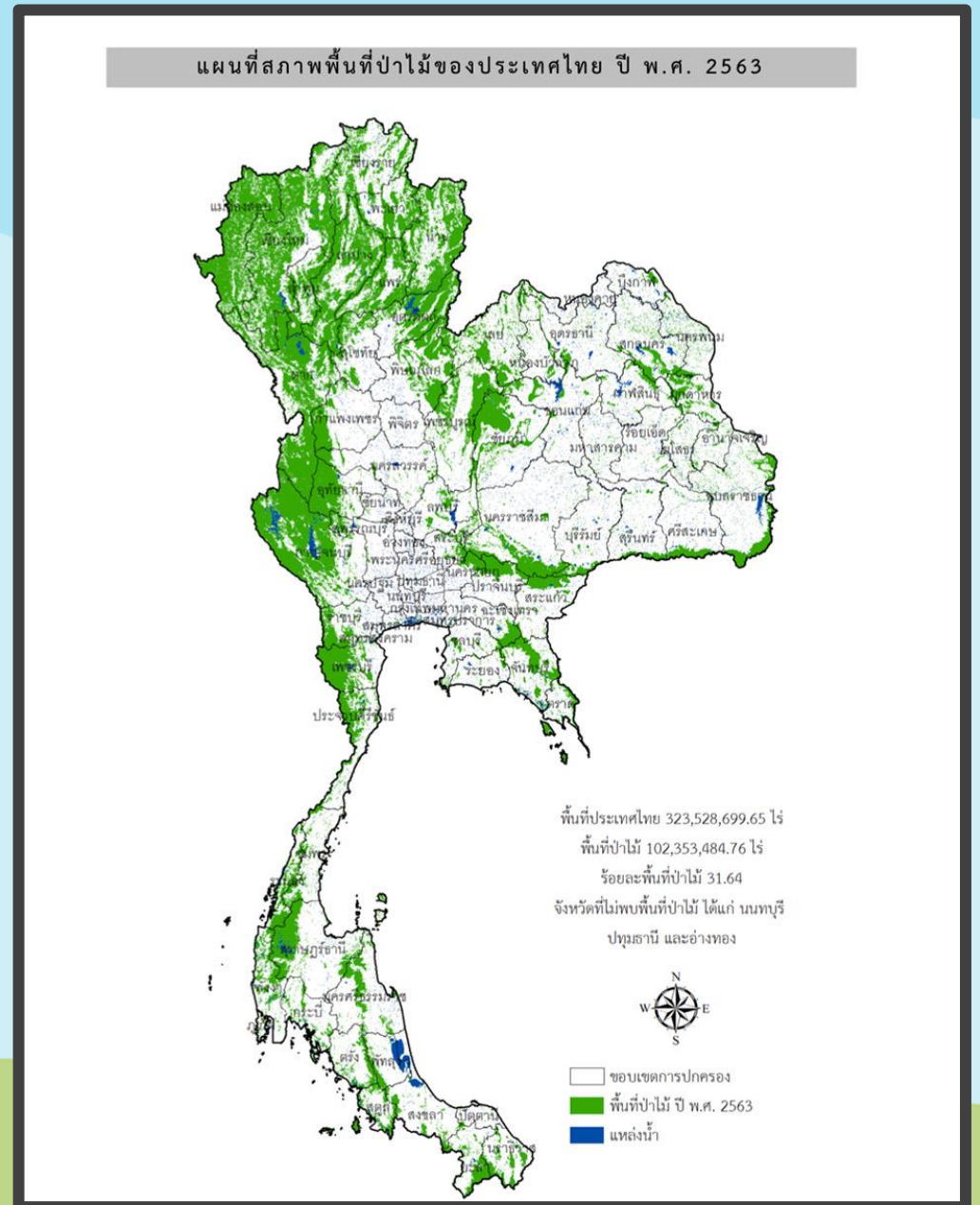
เขื่อนแก่งกระจาน



เขื่อนภูมิพล

# ทรัพยากรป่าไม้

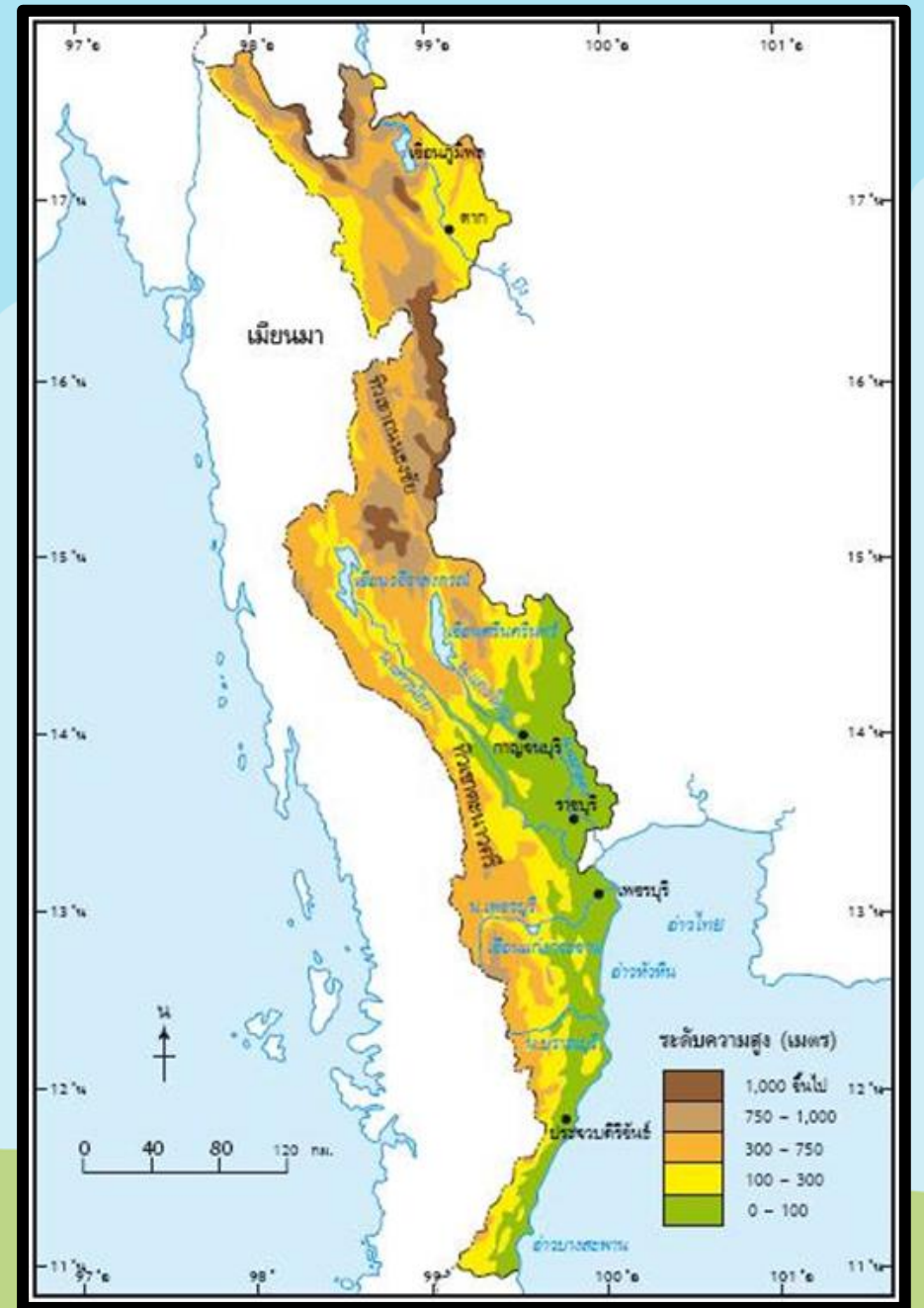
ภาคตะวันตกมีพื้นที่ป่าไม้  
มากเป็นอันดับ ๒ รองจาก  
ภาคเหนือ พื้นที่ป่าไม้ส่วนใหญ่  
เป็นป่าดงดิบ และป่าเบญจพรรณ

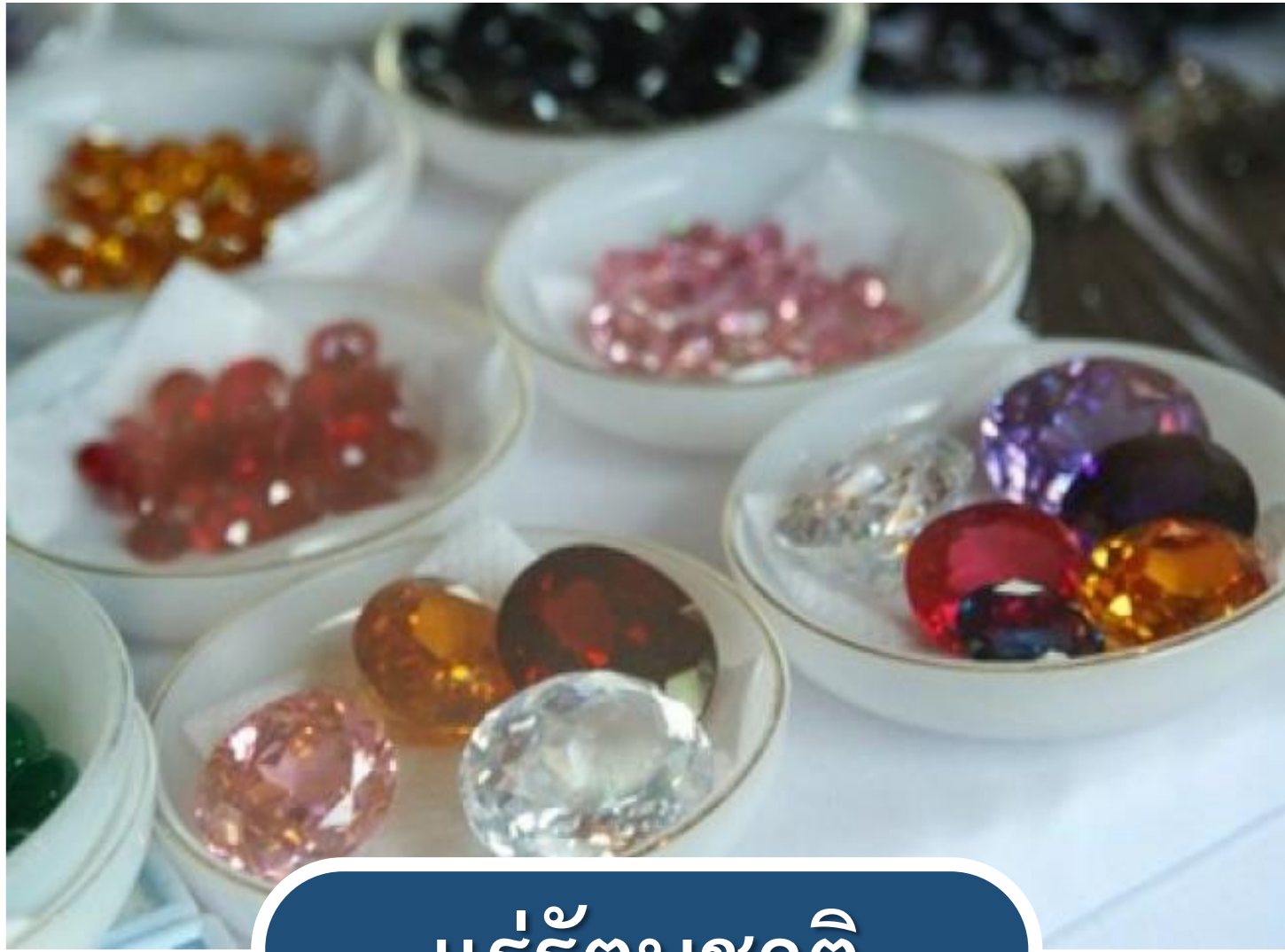




# ทรัพยากรแร่ธาตุ

ภาคตะวันตกกเป็นภาค  
ที่มีแร่ธาตุหลายชนิด  
เนื่องจากภูมิประเทศส่วนใหญ่  
เป็นเทือกเขาสูง





## แร่รัตนชาติ







# องค์การบริหารส่วนตำบลบ่อพลอย

## อำเภอบ่อพลอย จังหวัดกาญจนบุรี



คำขวัญ  
จังหวัดกาญจนบุรี  
แหล่งโบราณคดี  
ตามเขตกั้น  
มณีเมืองกาญจน์  
สะพานข้ามแม่น้ำแคว  
แหล่งช้างป่า



คำขวัญ  
อำเภอบ่อพลอย  
แหล่งแร่ทองคำที่ผืน  
ทะเลสาบเขื่อนศรีนครินทร์  
ป่าดงดิบเขาสอยดาว  
เขื่อนศรีนครินทร์  
เขื่อนศรีนครินทร์





หินน้ำมัน





ภัยพิบัติ

ในภาคตะวันตก



พื้นที่ภาคตะวันตกมักเกิดปัญหาน้ำท่วมในบางพื้นที่ โดยเฉพาะบริเวณลุ่มน้ำ เช่น แม่น้ำเพชรบุรี แม่น้ำแคว เนื่องจากในช่วงฤดูฝนมักเกิดปัญหาน้ำล้นตลิ่งการระบายน้ำจากเขื่อน การตัดไม้ทำลายป่าในพื้นที่ภูเขา ทำให้ไม่มีต้นไม้อัดน้ำ และเกิดน้ำหลากในพื้นที่เชิงเขาส่งผลให้บ้านเรือนประชาชนได้รับความเสียหาย





พื้นที่ดินถล่มในภาคตะวันตกมักเกิด  
ในพื้นที่ที่มีภูมิประเทศเป็นภูเขาและลาดชัน  
พื้นที่ที่มีการตัดไม้ทำลายป่าหรือมีการบุกรุก  
เพื่อทำการเกษตรบริเวณที่มีฝนตกหนัก  
อย่างต่อเนื่องทำให้ดินอ่อนตัวและถล่ม

### แนวทางในการป้องกัน

ปลูกป่าฟื้นฟูต้นน้ำ เพิ่มต้นไม้เพื่อยึดเกาะ  
ดินในพื้นที่ลาดชัน หลีกเลี่ยงการตั้งถิ่นฐาน  
ในเขตภูเขา







แผ่นดินไหวเป็นภัยธรรมชาติที่เกิดจากการเคลื่อนตัวของแผ่นเปลือกโลก ทำให้บริเวณรอยเลื่อนต่าง ๆ ของเปลือกโลกเคลื่อนตัวจนเกิดแรงสั่นสะเทือน พื้นที่เสี่ยงของภาคตะวันตก เช่น จังหวัดกาญจนบุรี ตาก ราชบุรี เพชรบุรี รอยเลื่อนที่สำคัญ รอยเลื่อนศรีสวัสดิ์ ภูมิประเทศภูเขาและพื้นที่ใกล้รอยเลื่อนทำให้มีโอกาสเกิดแผ่นดินไหวขนาดปานกลางถึงใหญ่



# ๕ ชั้นปฏิบัติ





คำชี้แจง  
ในการทำกิจกรรมนักเรียน

นักเรียนทำใบงานที่ ๑๑  
เรื่อง ภูมิศาสตร์ภาคตะวันตก



คำชี้แจง  
บทบาทครูปลายทาง

๑. ครูให้นักเรียนทำใบงานที่ ๑๑  
เรื่อง ภูมิศาสตร์ภาคตะวันตก
๒. ครูให้ความช่วยเหลือนักเรียน  
ตามความเหมาะสม





## ใบงานที่ ๑๑ เรื่อง ภูมิศาสตร์ภาคตะวันตก

**คำชี้แจง** ให้นักเรียนระบายสีแผนที่ภาคตะวันตก  
และตอบคำถามที่กำหนดให้

๑. ภาคตะวันตกมีกี่จังหวัด ได้แก่จังหวัดอะไรบ้าง (ยกตัวอย่าง ๕ จังหวัด)

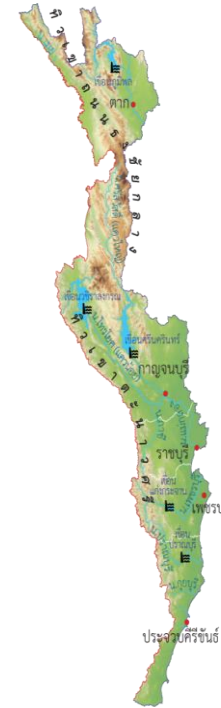
.....

.....

๒. ทิวเขาที่สำคัญในภาคตะวันตก คือทิวเขาใดบ้าง

.....

.....





## ใบงานที่ ๑๑ เรื่อง ภูมิศาสตร์ภาคตะวันตก

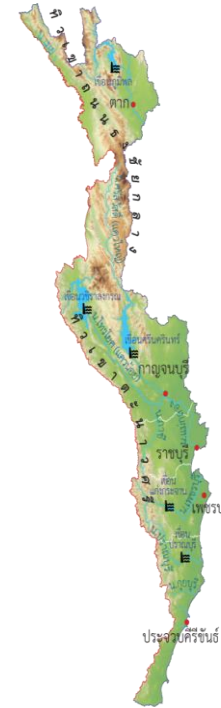
**คำชี้แจง** ให้นักเรียนระบายสีแผนที่ภาคตะวันตก  
และตอบคำถามที่กำหนดให้

๓. แม่น้ำที่สำคัญในภาคตะวันตก คือแม่น้ำใดบ้าง

.....  
.....

๔. ลักษณะภูมิประเทศที่สำคัญ

.....  
.....







## ใบงานที่ ๑๑ เรื่อง ภูมิศาสตร์ภาคตะวันตก

**คำชี้แจง** ให้นักเรียนอธิบายรายละเอียดของทรัพยากรประเภทต่าง ๆ ของภาคตะวันตกตามประเด็นที่กำหนดให้

๑. ทรัพยากรดิน

.....  
.....

๒. ทรัพยากรน้ำและเขื่อน

.....  
.....



## ใบงานที่ ๑๑ เรื่อง ภูมิศาสตร์ภาคตะวันตก

**คำชี้แจง** ให้นักเรียนอธิบายรายละเอียดของทรัพยากรประเภทต่าง ๆ ของภาคตะวันตกตามประเด็นที่กำหนดให้

๓. ทรัพยากรป่าไม้

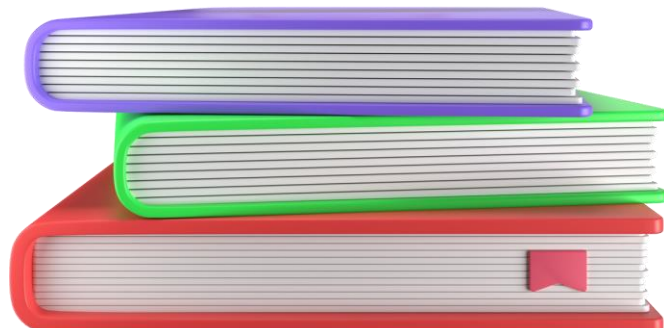
.....  
.....

๔. ทรัพยากรแร่ธาตุ

.....  
.....



# สรุปบทเรียน





## เฉลย ใบงานที่ ๑๑ เรื่อง ภูมิศาสตร์ภาคตะวันตก

คำชี้แจง ให้นักเรียนระบายสีแผนที่ภาคตะวันตก  
และตอบคำถามที่กำหนดให้

๑. ภาคตะวันตกมีกี่จังหวัด ได้แก่จังหวัดอะไรบ้าง (ยกตัวอย่าง ๕ จังหวัด)

**ตาก กาญจนบุรี ราชบุรี เพชรบุรี ประจวบคีรีขันธ์**

.....

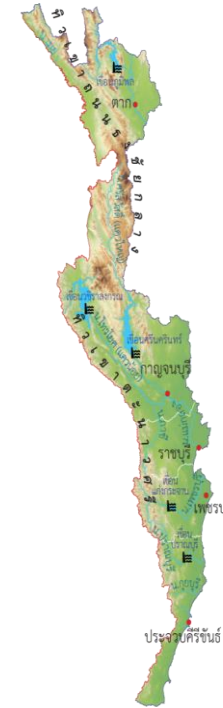
.....

๒. ทิวเขาที่สำคัญในภาคตะวันตก คือทิวเขาใดบ้าง

**ทิวเขาถนนธงชัย ทิวตะนาวศรี**

.....

.....







## เฉลย ใบงานที่ ๑๑ เรื่อง ภูมิศาสตร์ภาคตะวันตก

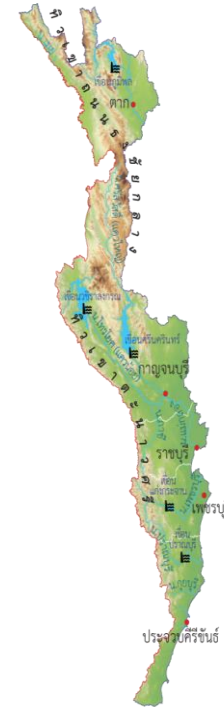
คำชี้แจง ให้นักเรียนระบายสีแผนที่ภาคตะวันตก  
และตอบคำถามที่กำหนดให้

๓. แม่น้ำที่สำคัญในภาคตะวันตก คือแม่น้ำใดบ้าง

แม่น้ำเพชรบุรี แม่น้ำปิง แม่น้ำแควใหญ่ แม่น้ำแควน้อย

๔. ลักษณะภูมิประเทศที่สำคัญ

มีทิวเขาสูงวางตัวในแนวเหนือ - ใต้ อยู่ทางด้านตะวันตก ถัดจากทิวเขาจะเป็นพื้นที่ราบและพื้นที่ราบลุ่มน้ำ





## เฉลย ใบงานที่ ๑๑ เรื่อง ภูมิศาสตร์ภาคตะวันตก

**คำชี้แจง** ให้นักเรียนอธิบายรายละเอียดของทรัพยากรประเภทต่าง ๆ ของภาคตะวันตกตามประเด็นที่กำหนดให้

### ๑. ทรัพยากรดิน

ภาคตะวันตกพื้นที่ส่วนใหญ่เป็นเขตภูเขาสูงและมีความลาดชัน ดินจึงมีความอุดมสมบูรณ์ต่ำไม่  
.....  
เหมาะในการเพาะปลูก  
.....

### ๒. ทรัพยากรน้ำและเขื่อน

ภาคตะวันตกมีน้ำน้อย เพราะอยู่ในเขตอัปฝน แม่น้ำเป็นสายสั้น ๆ และมีเขื่อนเก็บกักน้ำขนาดใหญ่  
.....  
เช่น เขื่อนภูมิพล จังหวัดตาก, เขื่อนแก่งกระจาน จังหวัดเพชรบุรี, เขื่อนศรีนครินทร์ จังหวัดกาญจนบุรี  
.....





## เฉลย ใบงานที่ ๑๑ เรื่อง ภูมิศาสตร์ภาคตะวันตก

**คำชี้แจง** ให้นักเรียนอธิบายรายละเอียดของทรัพยากรประเภทต่าง ๆ ของภาคตะวันตกตามประเด็นที่กำหนดให้

### ๓. ทรัพยากรป่าไม้

ภาคตะวันตกมีพื้นที่ป่าไม้มากเป็นอันดับ ๒ รองจากภาคเหนือ พื้นที่ป่าไม้ส่วนใหญ่เป็นป่าดงดิบ

และป่าเบญจพรรณ

### ๔. ทรัพยากรแร่ธาตุ

ภาคตะวันตกมีแร่ธาตุหลายชนิด ที่สำคัญได้แก่ ดีบุก ทังสแตน เหล็ก ฟลูออไรต์ ฟอสเฟต หินอ่อน

แร่รัตนชาติมี พลอย ไพลินที่จังหวัดกาญจนบุรี







บทเรียนครั้งต่อไป

# ภูมิประเทศภาคใต้

สามารถดาวน์โหลดได้ที่ [www.dltv.ac.th](http://www.dltv.ac.th)







สิ่งที่ต้องเตรียม

ใบงานที่ ๑๒

เรื่อง ภูมิประเทศภาคใต้

สามารถดาวน์โหลดได้ที่ [www.dltv.ac.th](http://www.dltv.ac.th)

