

รายวิชา ภาษาไทย

รหัสวิชา ท๑๒๑๐๑

ชั้นประถมศึกษาปีที่ ๒

เรื่อง ป่าดอยของเรา

ครูผู้สอน ครูพรนภา ผามบน







เรื่อง

ป่าดอยของเรา





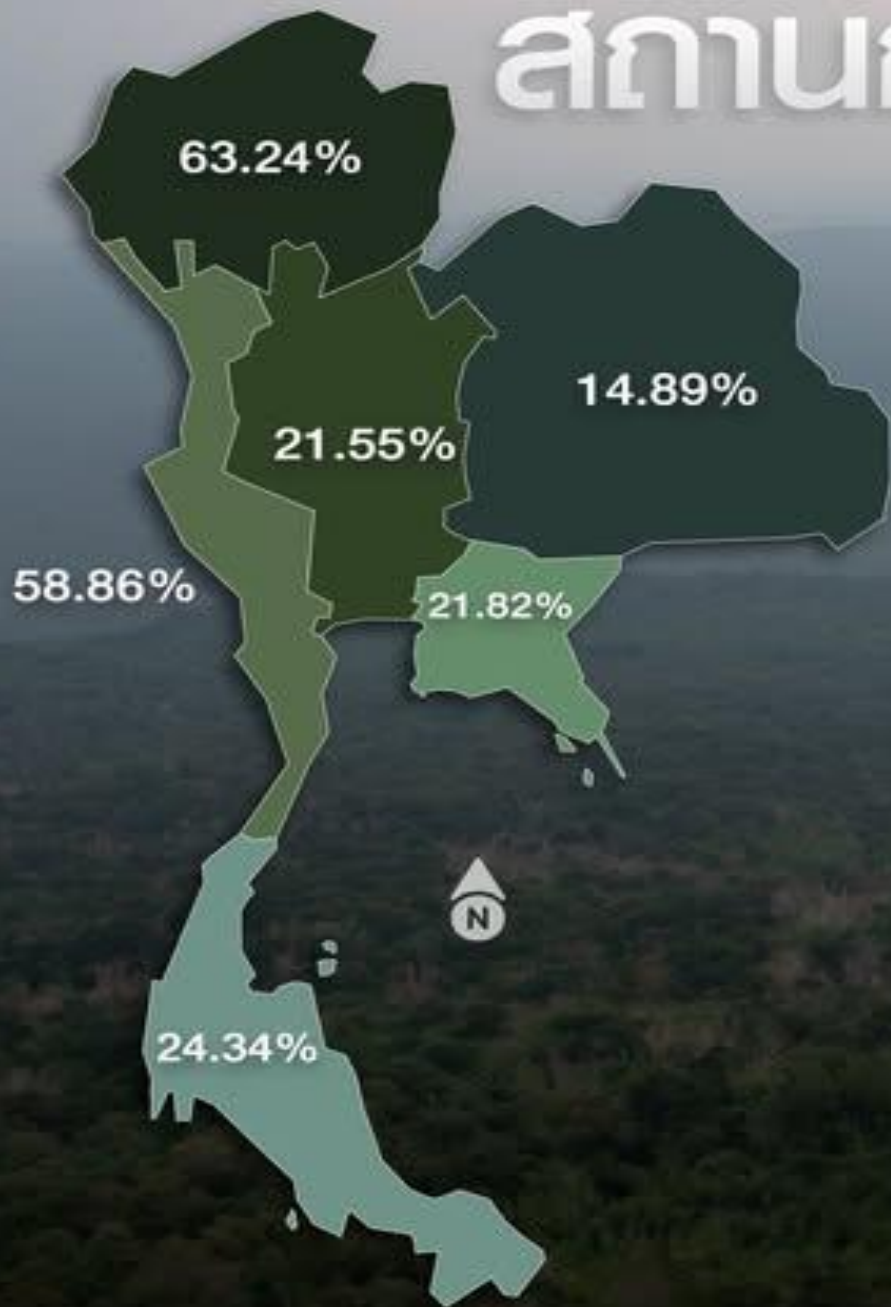
จุดประสงค์การเรียนรู้

๑. ตอบคำถามจากเรื่องที่ได้
๒. อ่านเรื่องที่กำหนดได้
๓. จับใจความสำคัญจากเรื่องที่ได้
๔. บอกข้อคิดจากเรื่องที่ได้
๕. เห็นความสำคัญของการอ่านจับใจความสำคัญ



สถานการณ์ป่าไม้ไทย

ปี 2566 – 2567



ภาคเหนือ

37,976,519.37 ไร่

ภาคตะวันออกเฉียงเหนือ

15,608,130.07 ไร่

ภาคกลาง

12,263,466.16 ไร่

ภาคตะวันตก

20,003,806.37 ไร่

ภาคตะวันออก

11,232,880.27 ไร่

ภาคใต้

4,703,353.52 ไร่

พื้นที่ป่าไม้ของประเทศ
101,818,155.76 ไร่

31.47%

▼ ลดลงจากปี 2565

317,819.20 ไร่

ลดลงมากที่สุด

ในรอบ 10 ปี

ข้อมูลจากปี 2556-2565

นนทური ปทุมธานี อ่างทอง

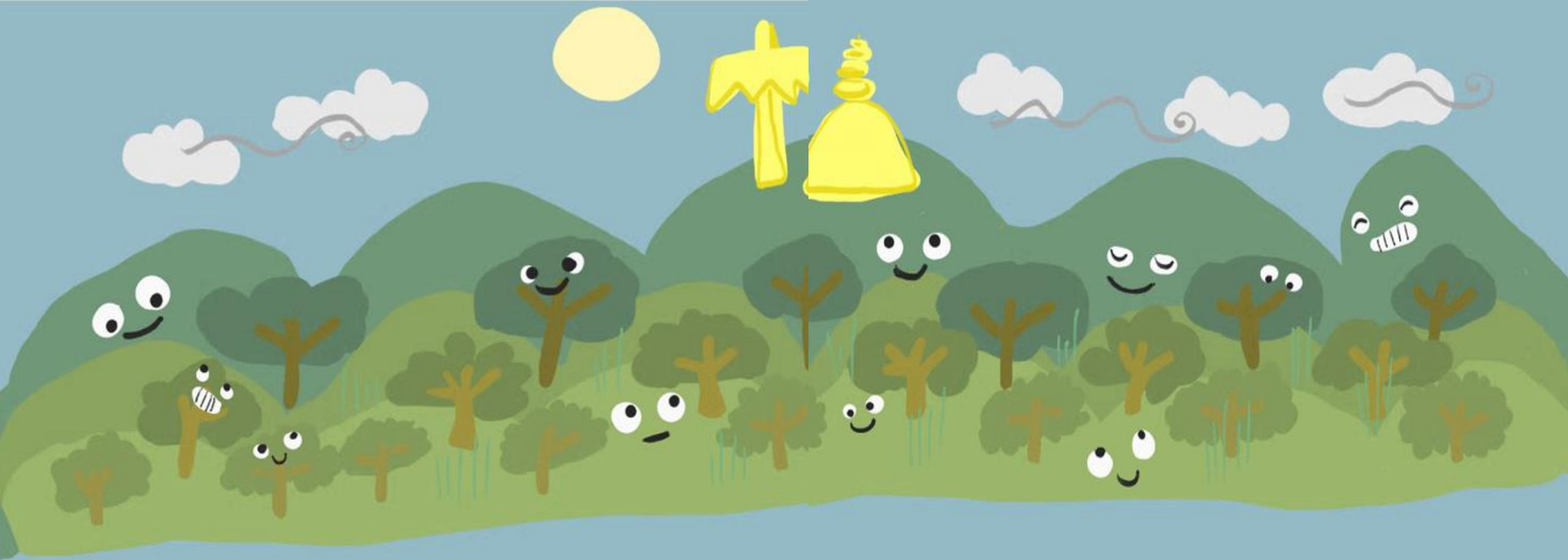
ป่า ดอย

บ้านของเรา

เรื่อง : วิรดี ทะพิงค์แก

ภาพ : จันทิมา ภัตติศรี





นี่คือดอย บ้านของเรา
มีต้นไม้มากมายอาศัยอยู่บนดอยแห่งนี้

นี่คือป่าบนดอย บ้านของเรา
มีสัตว์มากมายอาศัยอยู่ในป่าแห่งนี้



นี่คือสัตว์บางชนิดในป่าบนดอย

สัตว์หลายชนิดกินเมล็ดพันธุ์เป็นอาหาร
แล้วพาเมล็ดแพร่กระจายในป่ากลาย
เป็นต้นไม้เล็กๆ อีกหลายล้านต้น



นี่คือสัตว์ไต่ดินในป่าบนดอย
ปลวกช่วยย่อยสลายกิ่งไม้ใบไม้ให้กลายเป็นดิน
ดินที่สมบูรณ์ช่วยให้ต้นไม้เติบโต

ไส้เดือนช่วยพรวนดินให้นุ่มนึ่ม ร่วนซุย
ดินที่ร่วนซุยช่วยให้ต้นไม้เติบโต



ต้นไม้ในป่าบนดอยเต็บโตยี่ดสูงใหญ่ขึ้นไปหา
ดวงอาทิตย์ ต้นไม้ในป่าบนดอยเปลี่ยน
แสงอาทิตย์กลายเป็นอากาศให้เราหายใจ

ต้นไม้ในป่าบนดอยหายใจออกมาเป็นละอองน้ำเล็ก ๆ
บางที่รวมกันเป็นหมอก บางที่รวมกันเป็นเมฆ
ป่าที่มีเมฆปกคลุมบ่อย ๆ เรียกว่าป่าเมฆ



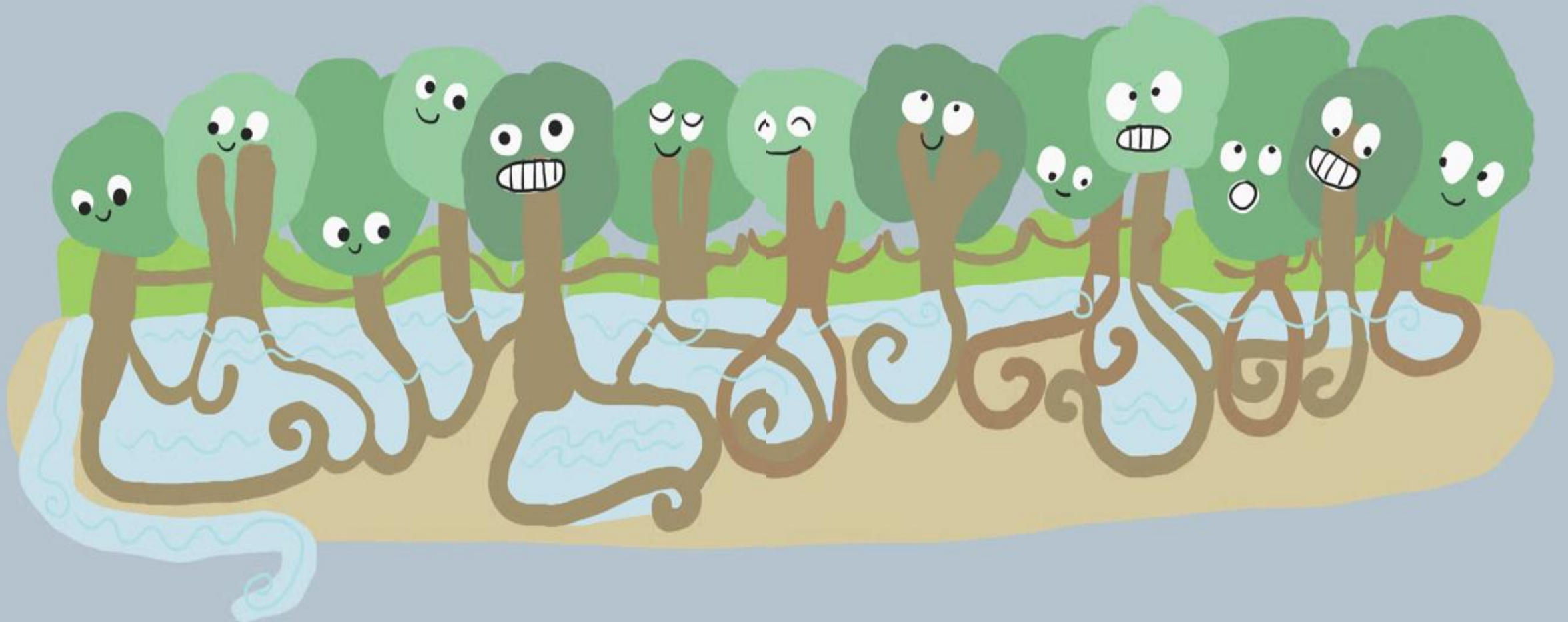
เมฆและหมอกบนดอยเป็นลมหายใจของต้นไม้
เมื่อก่อนเมฆมารวมตัวกันจนอ้วนและเจอความเย็น
จากต้นไม้ในป่าจะกลั่นตัวหยดลงมาเป็นน้ำฝน

น้ำฝนจากต้นไม้ในป่าบนดอยหล่นจากท้องฟ้า
กระทบใบไม้ไหลรินลงมาตามกิ่งไม้ลำต้น



ต้นไม้เล็ก ๆ ในป่าบนตอยช่วยชะลอน้ำบน
ผิวดินให้ค่อยค่อยซึมลงไปช้า ๆ
ส่วนรากต้นไม้ใหญ่ช่วยเก็บซับน้ำไว้ใต้ดิน

ใบไม้แห้งที่ร่วงหล่นช่วยปกคลุม และเก็บ
ความชื้นเอาไว้ในดิน ดินที่ปลวกและไส้เดือน
ช่วยกันพรวนเอาไว้มีจุลินทรีย์มากมายจนเก็บน้ำ
ได้มหาศาล



รากต้นไม้ใหญ่เป็นเหมือนฟองน้ำดูดซับน้ำไว้
เมื่อมีปริมาณน้ำเต็มที่จึงเอ่อล้นขึ้นมาบน
ผิวดินกลายเป็นแหล่งน้ำซับ น้ำผุด

น้ำซับ น้ำผุดจากต้นไม้ในป่าบนดอยค่อย ๆ
ไหลรินลงมาตามทางลาดชันในป่า
กลายเป็นสายน้ำลำธารน้ำตก



สายน้ำ ลำธาร คือน้ำจากต้นไม้
คือน้ำในป่าบนดอย บ้านของเรา
ไหลลงมาสู่คลองแม่ข่าและแม่น้ำปิง

เป็นแหล่งน้ำที่คนเชียงใหม่
ได้ดื่ม ได้กิน ได้ใช้ในชีวิต




แม่น้ำปิงไหลไปรวมกับแม่น้ำสายอื่น ๆ
แล้วไหลต่อไปไกลถึงแม่น้ำเจ้าพระยา
น้ำส่วนหนึ่งในแม่น้ำเจ้าพระยาจึงมาจาก
ต้นน้ำในป่าบนดอย บ้านของเรา

แม่น้ำเจ้าพระยาไหลต่อไปไปยังทะเลอ่าวไทย
น้ำในทะเลอ่าวไทยนี้ส่วนหนึ่งเดินทางมาจาก
ต้นน้ำในป่าบนดอย บ้านของเรา



เมื่อแสงอาทิตย์ส่องลงไป ในแม่น้ำและทะเล
ไอน้ำเล็ก ๆ ลอยขึ้นมากอดกันเป็นก้อนอีกครั้ง

วันที่ไอน้ำในก้อนเมฆกอดกันจนอ้วนใหญ่
การเดินทางของน้ำจากต้นไม้ในป่าบนดอย
บ้านของเราจากลำคลองแม่น้ำและทะเล
จะได้พบกันอีกครั้ง



ป่าดอยจากเรื่อง
อยู่ที่จังหวัดใด

จังหวัดเชียงใหม่







ต้นไม้ในป่า
เกิดขึ้นได้อย่างไร



สัตว์กินเมล็ดพันธุ์เกิดเป็นต้นไม้



สัตว์ชนิดใดช่วย
ย่อยสลายกิ่งไม้ ใบไม้
จนกลายเป็นดิน




ปลวก



ฝน

เกิดขึ้นได้อย่างไร




เมฆรวมตัวกันก้อนใหญ่ประกอบด้วย
ความเย็นของต้นไม้ ทำให้เกิดฝน



ป่าเมฆ

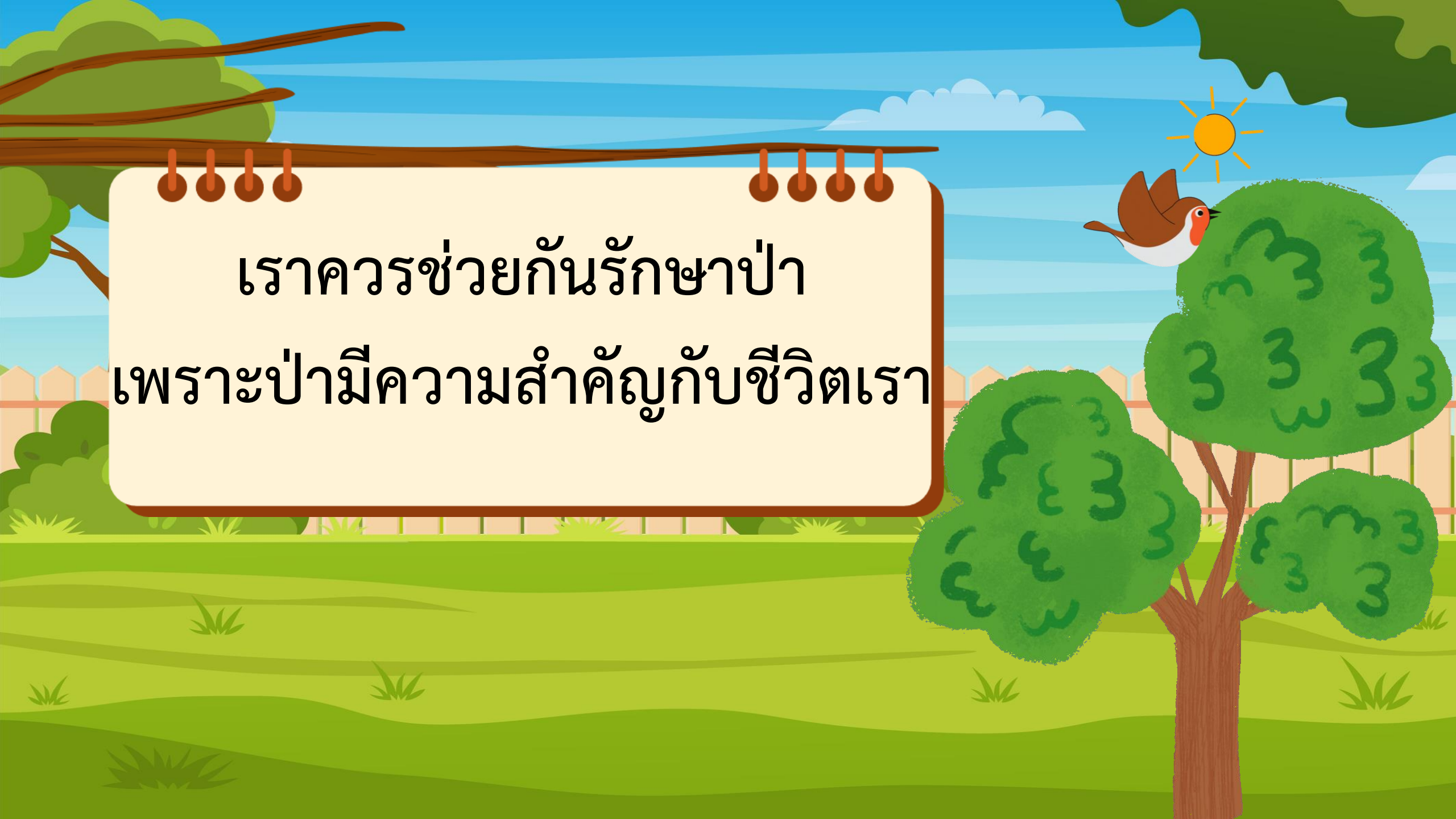
คืออะไร




ป่าที่มีเมฆปกคลุม

จากเรื่อง
นักเรียนได้
ข้อคิดอะไร





เราควรช่วยกันรักษาป่า
เพราะป่ามีความสำคัญกับชีวิตเรา



“ป่าดอยบ้านของเรา”

หากเราไม่ช่วยกันรักษาป่า
ตัดไม้ทำลายป่า
จะมีผลเสียอย่างไร





กิจกรรมของปลายทางในวันนี้



คำชี้แจงกิจกรรมนักเรียน

๑. นักเรียนฟังคำชี้แจงการทำกิจกรรม
๒. นักเรียนทำกิจกรรม “สองมือเราช่วยป่าผืนใหญ่”



คำชี้แจงกิจกรรมครู

๑. ครูชี้แจงการทำกิจกรรม
๒. ครูเดินดูนักเรียน และให้ความช่วยเหลือตามความเหมาะสม

นำเสนอ

ผลงาน



สรุป บทเรียน



การอ่านจับใจความสำคัญ



ป่าดอยบ้านของเรา





บทเรียนครั้งต่อไป

เรื่อง ชวนอ่านแผนภาพ

สิ่งที่ต้องเตรียม

- ใบงานที่ ๕ เรื่อง ตอบคำถามจากแผนภาพ

สามารถดาวน์โหลดได้ที่ www.dltv.ac.th





ป่าดอย
บ้านของเรา