

# รายวิชา สังคมศึกษา

รหัสวิชา ส๑๖๑๐๑

ชั้นประถมศึกษาปีที่ ๖

**ลักษณะทรัพยากรและภัยพิบัติ**

**ของภาคกลาง**

ครูผู้สอน ครูวรัญญา แองสาย



ลักษณะทรัพยากร

และภัยพิบัติ

ของภาคกลาง



# จุดประสงค์

๑. อธิบายลักษณะทรัพยากรและภัยพิบัติ  
ในภาคกลางได้

๒. ใช้เครื่องมือทางภูมิศาสตร์ระบุลักษณะทรัพยากร  
และภัยพิบัติของภาคกลางได้

๓. แสดงความคิดเห็นถึงประโยชน์ของการศึกษา  
ภูมิศาสตร์ภาคกลาง





กิจกรรม  
ทบทวนความรู้



กิจกรรม

# ทบทวนความรู้เดิม

ให้นักเรียนเลือกข้อความลักษณะภูมิประเทศ  
ที่กำหนด เช่น แม่น้ำ เทือกเขาที่อยู่ในภาคกลาง  
ให้ถูกต้อง



แม่น้ำเจ้าพระยา

แม่น้ำโขง

เทือกเขาภูพาน

แม่น้ำจันทบุรี

แม่น้ำป่าสัก

แม่น้ำท่าจีน

เทือกเขาพนมดงรัก

ทิวเขาถนนธงชัย






แม่น้ำเจ้าพระยา

แม่น้ำป่าสัก

แม่น้ำท่าจีน

ทิวเขาถนนธงชัย

A magnifying glass is positioned over a world map, focusing on Southeast Asia. The map shows countries like Thailand, Malaysia, Singapore, and Indonesia. A large white circle with a thin black border is centered over the map, containing the Thai text 'ทรัพยากรดิน'. To the right of the circle is an orange circle with a white lightbulb icon. To the bottom left is a blue circle with a white thumbs-up icon. There are also a green circle and a yellow circle on the right side of the magnifying glass handle.

# ทรัพยากรดิน





## ทรัพยากรดิน

เป็นภาคที่ดินมีความ  
อุดมสมบูรณ์มากที่สุด เพราะ  
ดินตะกอนในที่ราบลุ่มแม่น้ำ  
จึงเหมาะแก่การเพาะปลูก





นาข้าว

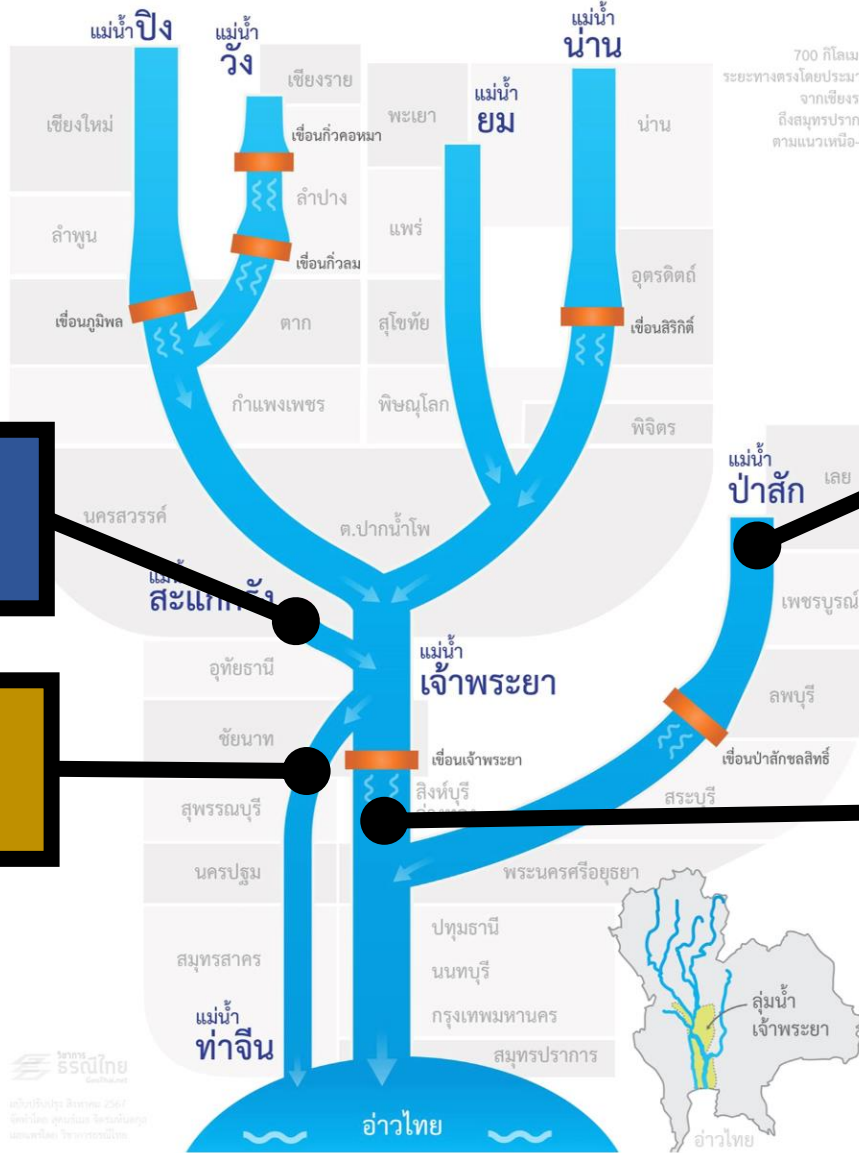
# ทรัพยากรน้ำ



# แม่น้ำสายหลักภาคเหนือและในกลุ่มน้ำเจ้าพระยา

แม่น้ำปิง วัง ยม น่าน รวมตัวกันเป็นแม่น้ำเจ้าพระยาในกลุ่มน้ำเจ้าพระยา แม่น้ำเจ้าพระยาไหลออกสู่ทะเลอ่าวไทยผ่านจังหวัดสมุทรปราการ แผนภาพนี้แสดงเส้นทางของแม่น้ำสายหลักในภาคเหนือ ภาคกลาง และตำแหน่งเขื่อนที่สำคัญ

ทิศเหนือ



แม่น้ำสะแกกรัง

แม่น้ำท่าจีน


แม่น้ำป่าสัก

แม่น้ำเจ้าพระยา

คำถามชวนคิด?

บึงน้ำจืดขนาดใหญ่ที่สุดในภาคกลาง คือบึงอะไร





# บึงบอระเพ็ด

ภาพจาก <https://mgronline.com/travel/detail/๙๖๐๐๐๐๐๐๐๔๑๙๘>

# เขื่อนในภาคกลาง



เขื่อนป่าสักชลสิทธิ์



เขื่อนเจ้าพระยา



# ทรัพยากรป่าไม้

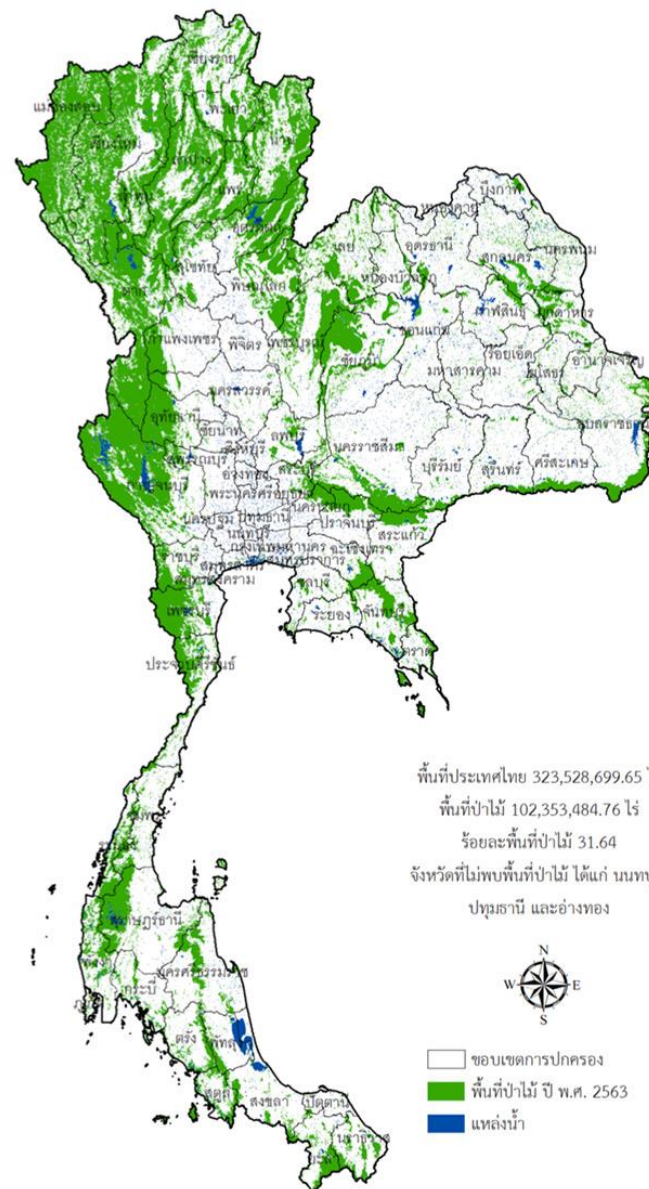




# ทรัพยากรป่าไม้

ภาคกลางมีพื้นที่ของป่าไม้  
น้อยมาก ส่วนใหญ่พบในภาคกลาง  
ตอนบนเป็นป่าเบญจพรรณและ  
ป่าดงดิบ จังหวัดอุทัยธานี จะมีป่าไม้  
เหลืออยู่ มากที่สุด

แผนที่สภาพพื้นที่ป่าไม้ของประเทศไทย ปี พ.ศ. 2563





# ป่าดงดิบ

ภาพจาก <https://pantip.com/topic/32274812>

# เขตรักษาพันธุ์สัตว์ป่าห้วยขาแข้ง



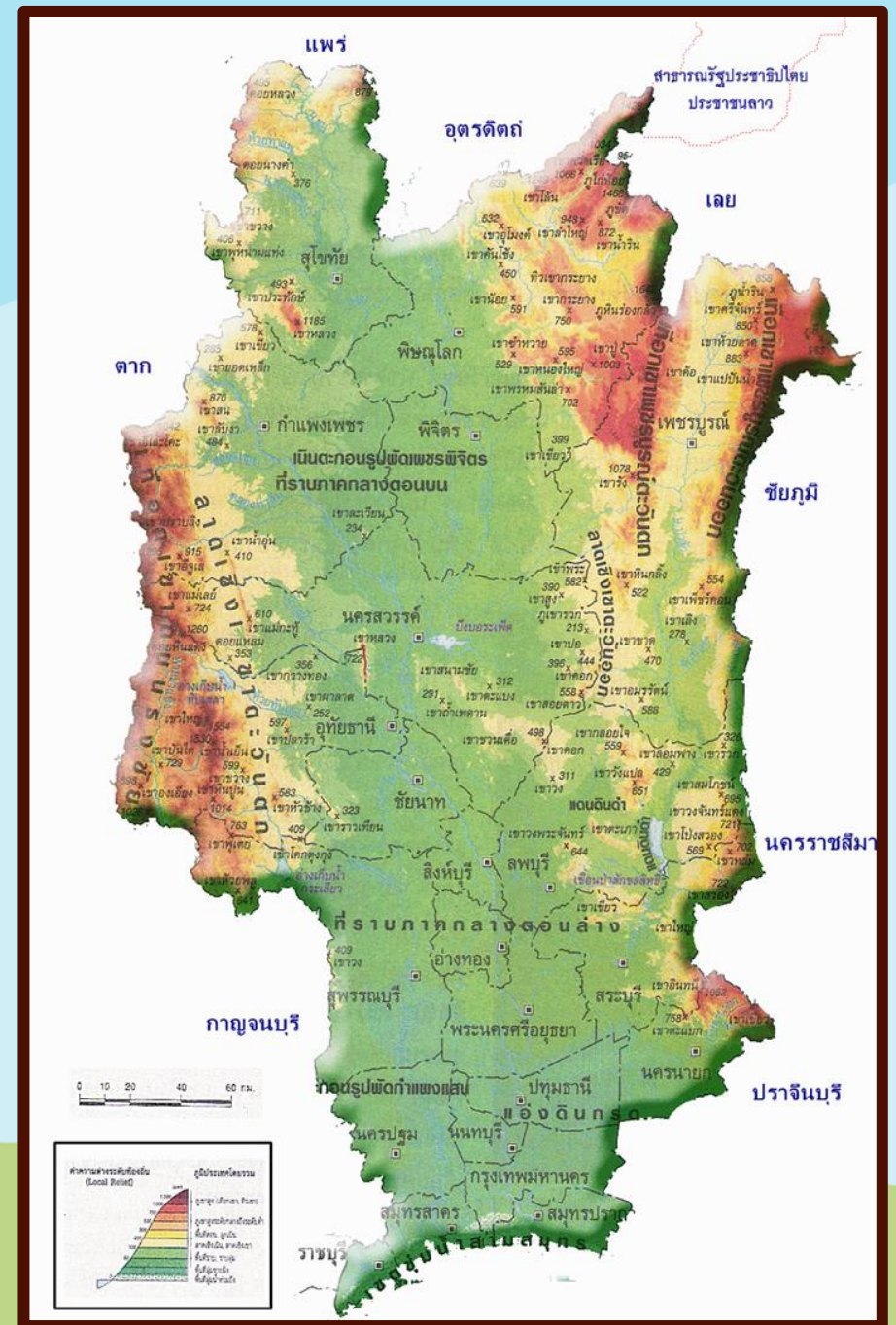


# ทรัพยากร แร่ธาตุ



# ทรัพยากรแร่ธาตุ

ภาคกลางมีแร่ธาตุ  
ไม่มากนัก เนื่องจาก  
ภูมิประเทศส่วนใหญ่เป็น  
ที่ราบ พื้นที่ที่เทือกเขามีน้อย





# น้ำดื่ม



1. กรุงเทพมหานคร
2. สมุทรปราการ
3. สมุทรสาคร
4. สมุทรสงคราม
5. นครปฐม
6. นนทบุรี
7. ปทุมธานี
8. พระนครศรีอยุธยา
9. สุพรรณบุรี
10. อ่างทอง
11. สิงห์บุรี

# กิจกรรม

เรียนรู้สู่ภัยพิบัติ



# เรียนรู้สู่ภัยพิบัติ

ลักษณะทางกายภาพของภาคกลาง  
เสี่ยงกับภัยพิบัติประเภทใด เพราะเหตุใด











# เรียนรู้สู่ภัยพิบัติ

ภัยพิบัติดังกล่าว ส่งผลกระทบต่อ  
ต่อการดำเนินชีวิตของผู้คนอย่างไรบ้าง



# เรียนรู้สู่ภัยพิบัติ

แนวทางการป้องกันภัยพิบัติในภาคกลาง  
ทำได้อย่างไรบ้าง







สื่อวีดิทัศน์นี้ใช้เพื่อการศึกษาเท่านั้น

ขอขอบคุณสื่อวีดิทัศน์

อนิเมชันโครงการพระราชดำริ

“โครงการแก้มลิง อันเนื่องมาจากพระราชดำริ”

เผยแพร่โดย : พอเพียง

เผยแพร่วันที่ ๑๒ ธันวาคม ๒๕๖๔

ที่มา : <https://www.youtube.com/watch?v=um950fwJ0po>



# ๕ ชั้นปฏิบัติ







คำชี้แจง  
ในการทำกิจกรรมนักเรียน

นักเรียนทำใบงานที่ ๙  
เรื่อง ลักษณะทรัพยากร  
และภัยพิบัติของภาคกลาง



คำชี้แจง  
บทบาทครูปลายทาง

๑. ครูให้นักเรียนทำใบงานที่ ๙  
เรื่อง ลักษณะทรัพยากรและภัยพิบัติ  
ของภาคกลาง
๒. ครูให้ความช่วยเหลือนักเรียน  
ตามความเหมาะสม



## ใบงานที่ ๙ เรื่อง ลักษณะทรัพยากรและภัยพิบัติของภาคกลาง

**คำชี้แจง** ให้นักเรียนอธิบายรายละเอียดของทรัพยากรประเภทต่าง ๆ ของภาคกลางตามประเด็นที่กำหนดให้

๑. ทรัพยากรดิน

.....  
.....

๒. ทรัพยากรน้ำและเขื่อน

.....  
.....

๓. ทรัพยากรป่าไม้

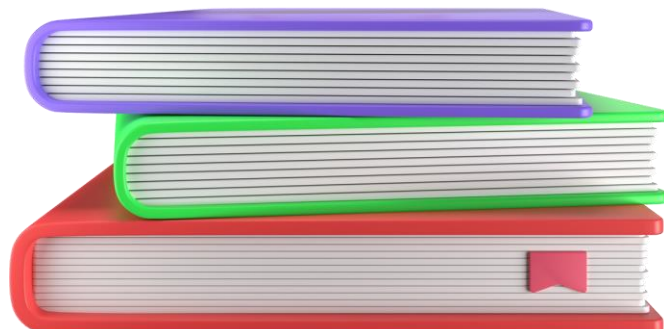
.....  
.....

๔. ทรัพยากรแร่ธาตุ

.....  
.....



# สรุปบทเรียน





## เฉลย ใบงานที่ ๙ เรื่อง ลักษณะทรัพยากรและภัยพิบัติของภาคกลาง

### ๑. ทรัพยากรดิน

..... เป็นภาคที่ดินมีความอุดมสมบูรณ์มากที่สุด เพราะดินตะกอนในที่ราบลุ่มแม่น้ำ

..... จึงเหมาะแก่การเพาะปลูก

### ๒. ทรัพยากรน้ำและเขื่อน

..... - แม่น้ำและลำคลองมีมากจึงเป็นภาคที่อุดมสมบูรณ์ที่สุดของประเทศ ประกอบด้วย

..... แม่น้ำเจ้าพระยา แม่น้ำท่าจีน แม่น้ำป่าสัก แม่น้ำสะแกกรัง

..... - เขื่อนในภาคกลาง ประกอบด้วย เขื่อนป่าสักชลสิทธิ์ จ.ลพบุรี เขื่อนเจ้าพระยา จ.ชัยนาท





## เฉลย ใบงานที่ ๙ เรื่อง ลักษณะทรัพยากรและภัยพิบัติของภาคกลาง

### ๓. ทรัพยากรป่าไม้

ภาคกลางมีพื้นที่ของป่าไม้น้อยมาก ส่วนใหญ่พบในภาคกลางตอนบน

เป็นป่าเบญจพรรณและป่าดงดิบ จังหวัดอุทัยธานีจะมีป่าไม้เหลืออยู่มากที่สุด

### ๔. ทรัพยากรแร่ธาตุ

ภาคกลางมีแร่ธาตุไม่มากนัก เนื่องจากภูมิประเทศส่วนใหญ่เป็นที่ราบ แร่ที่สำคัญคือ

แร่โลหะ ได้แก่ ดีบุก เหล็ก แมงกานีส ตะกั่ว ทองคำ แร่โลหะ ได้แก่ ยิปซัม หินอ่อน

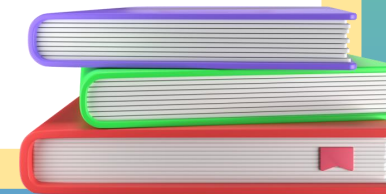
ดินมาร์ล หินปูน แร่เชื้อเพลิง พบน้ำมันดิบที่ลานกระบือ จังหวัดกำแพงเพชร





สรุป

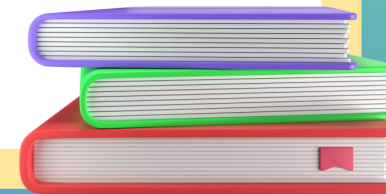
ภาคกลาง เป็นภาคที่ดินมีความอุดมสมบูรณ์มากที่สุด เพราะดินตะกอนในที่ราบลุ่มแม่น้ำ จึงเหมาะแก่การเพาะปลูก ส่วนแร่ธาตุไม่มากนัก เนื่องจากภูมิประเทศส่วนใหญ่เป็นที่ราบ พื้นที่เทือกเขาน้อย





## สรุป

ภัยพิบัติในภาคกลาง เช่น อุทกภัย (น้ำท่วม) เกิดจากฝนตกหนัก น้ำล้นตลิ่ง และน้ำท่วมขังในพื้นที่ลุ่มต่ำ เช่น จังหวัดพระนครศรีอยุธยา สุพรรณบุรี และปทุมธานีทำให้เกิดความเสียหายต่อพื้นที่เกษตรกรรม ที่อยู่อาศัย และโครงสร้างพื้นฐาน





บทเรียนครั้งต่อไป

# ภูมิศาสตร์ ภาคตะวันออกเฉียง

สามารถดาวน์โหลดได้ที่ [www.dltv.ac.th](http://www.dltv.ac.th)







สิ่งที่ต้องเตรียม

## ใบงานที่ ๑๐

เรื่อง ภูมิศาสตร์ภาคตะวันออกเฉียง

สามารถดาวน์โหลดได้ที่ [www.dltv.ac.th](http://www.dltv.ac.th)

