

# รายวิชา สังคมศึกษา

รหัสวิชา สด๖๑๐๑

ชั้นประถมศึกษาปีที่ ๖

## ภูมิประเทศภาคกลาง

ครูผู้สอน ครูวรรณา แองสาย



ภูมิประเทศ

ภาคกลาง



# จุดประสงค์

๑. อธิบายลักษณะภูมิประเทศในภาคกลางได้

๒. ใช้เครื่องมือทางภูมิศาสตร์ระบุลักษณะภูมิประเทศสำคัญของภาคกลางได้

๓. แสดงความคิดเห็นถึงประโยชน์ของการศึกษาภูมิศาสตร์ภาคกลาง





# นาข้าว

ภาพจาก <https://www.fitpaa.com/blog/rice-and-sustainable-agriculture-balancing-production-and-conservation/>



# แม่น้ำเจ้าพระยา

ภาพจาก <https://tdri.or.th/๒๐๑๗/๐๗/chao-phraya-river-management-bodies/>



# เกม

## ถอดรหัสคำขวัญ





# เกม ถอดรหัสคำขวัญ

หลวงปู่ศุขลือชา เขื่อนเจ้าพระยาลือชื่อ  
นามระบือสวนนก ส้มโอดกขาวแตงกวา

เฉลย จังหวัด ชัยนาท



# เกม ถอดรหัสคำขวัญ

กรุงเทพฯ ดุจเทพสร้าง เมืองศูนย์กลางการปกครอง  
วัดวัง งามเรืองรอง เมืองหลวงของประเทศไทย

เฉลย กรุงเทพมหานคร





# เกม ถอดรหัสคำขวัญ

มรดกโลกล้ำเลิศ กำเนิดลายสีไทย เล่นไฟลอยกระทง  
ตำรงพุทธศาสนา งามตาผ้าตีนจก สังคโลกทองโบราณ  
สักการแม่ย่า พ่อขุน รุ่งอรุณแห่งความสุข

เฉลย จังหวัด สุโขทัย

# จังหวัด ในภาคกลาง





# จังหวัดในภาคกลาง



1. กรุงเทพมหานคร
2. นนทบุรี
3. ปทุมธานี
4. นครปฐม
5. สมุทรปราการ
6. สมุทรสาคร
7. สมุทรสงคราม
8. พระนครศรีอยุธยา
9. อ่างทอง
10. สิงห์บุรี

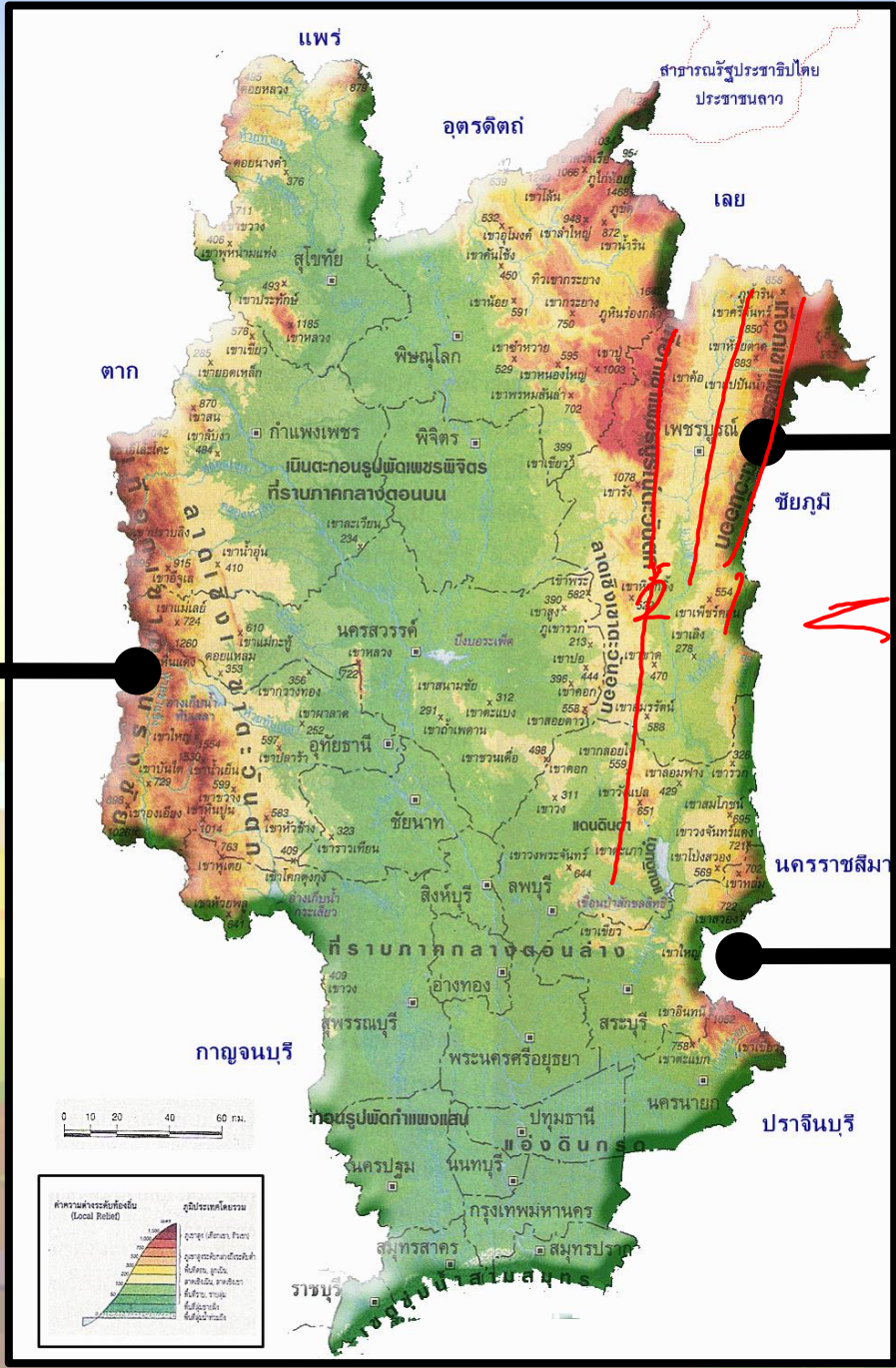
๒๒ จังหวัด

ภาพแผนที่ จาก <http://skp.ac.th/ONet/๓๐๔/northeast/www/index.html>

# ทิวเขา ในภาคกลาง



ทิวเขาถนนธงชัย



ทิวเขาเพชรบูรณ์

ทิวเขาตองพญาเย็น



เขาค้อ

# แม่น้ำ ในภาคกลาง

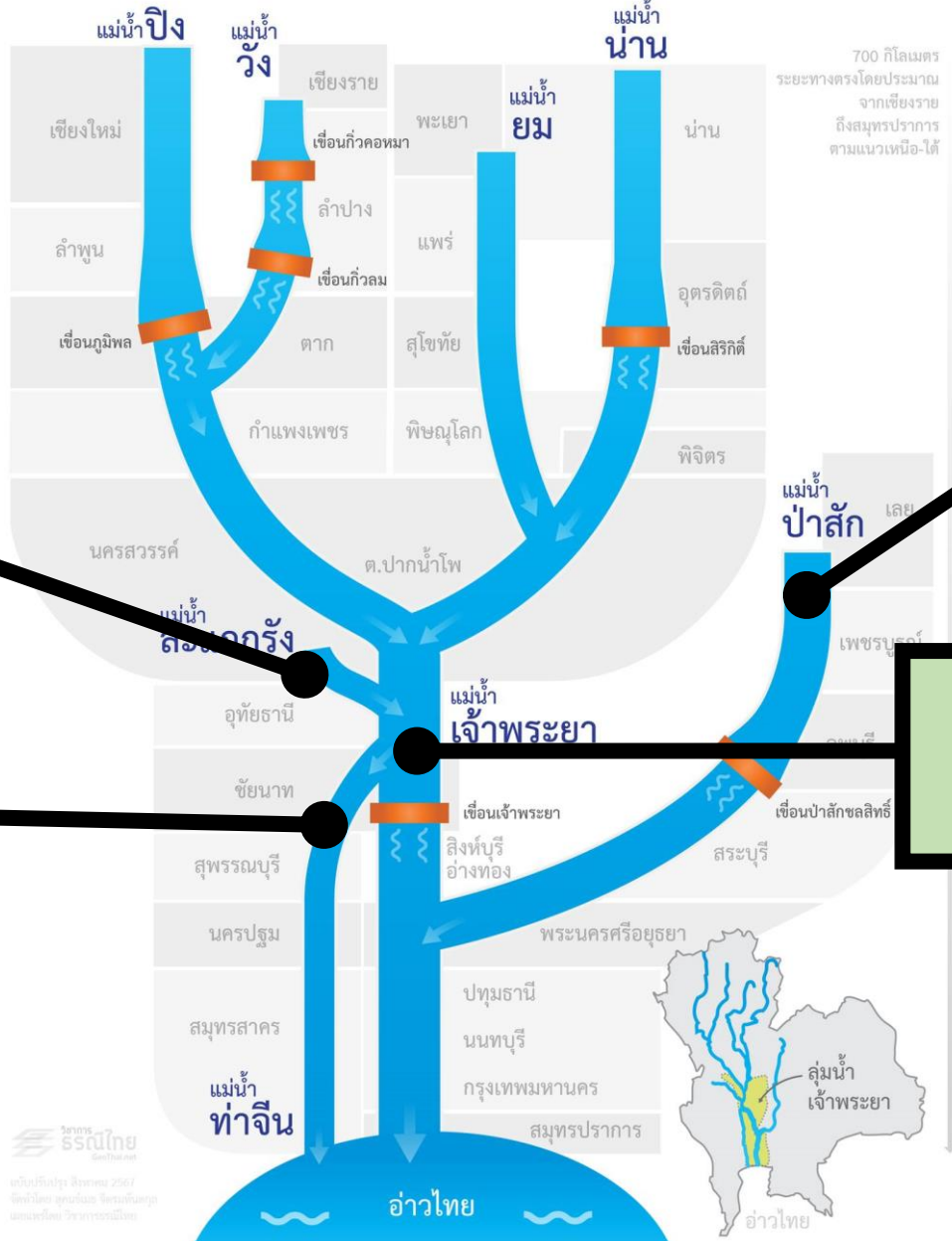


# แม่น้ำสายหลักภาคเหนือและในกลุ่มน้ำเจ้าพระยา

แม่น้ำปิง วัง ยม น่าน รวมตัวกันเป็นแม่น้ำเจ้าพระยาในกลุ่มน้ำเจ้าพระยา แม่น้ำเจ้าพระยาไหลออกสู่ทะเลอ่าวไทยผ่านจังหวัดสมุทรปราการ แผนภาพนี้แสดงเส้นทางของแม่น้ำสายหลักในภาคเหนือ ภาคกลาง และตำแหน่งเขื่อนที่สำคัญ

ทิศเหนือ

700 กิโลเมตร  
ระยะทางตรงโดยประมาณ  
จากเชียงราย  
ถึงสมุทรปราการ  
ตามแนวเหนือ-ใต้



แม่น้ำสะแกกรัง

แม่น้ำท่าจีน

แม่น้ำป่าสัก

แม่น้ำเจ้าพระยา



คำถามชวนคิด?

แม่น้ำที่เปรียบเสมือนเส้นเลือดใหญ่  
ของประเทศในภาคกลาง คือแม่น้ำใด





แม่น้ำเจ้าพระยา



# ปากน้ำโพ

ภาพจาก <https://www.youtube.com/watch?v=๓๓T๗๐S-Fszo>

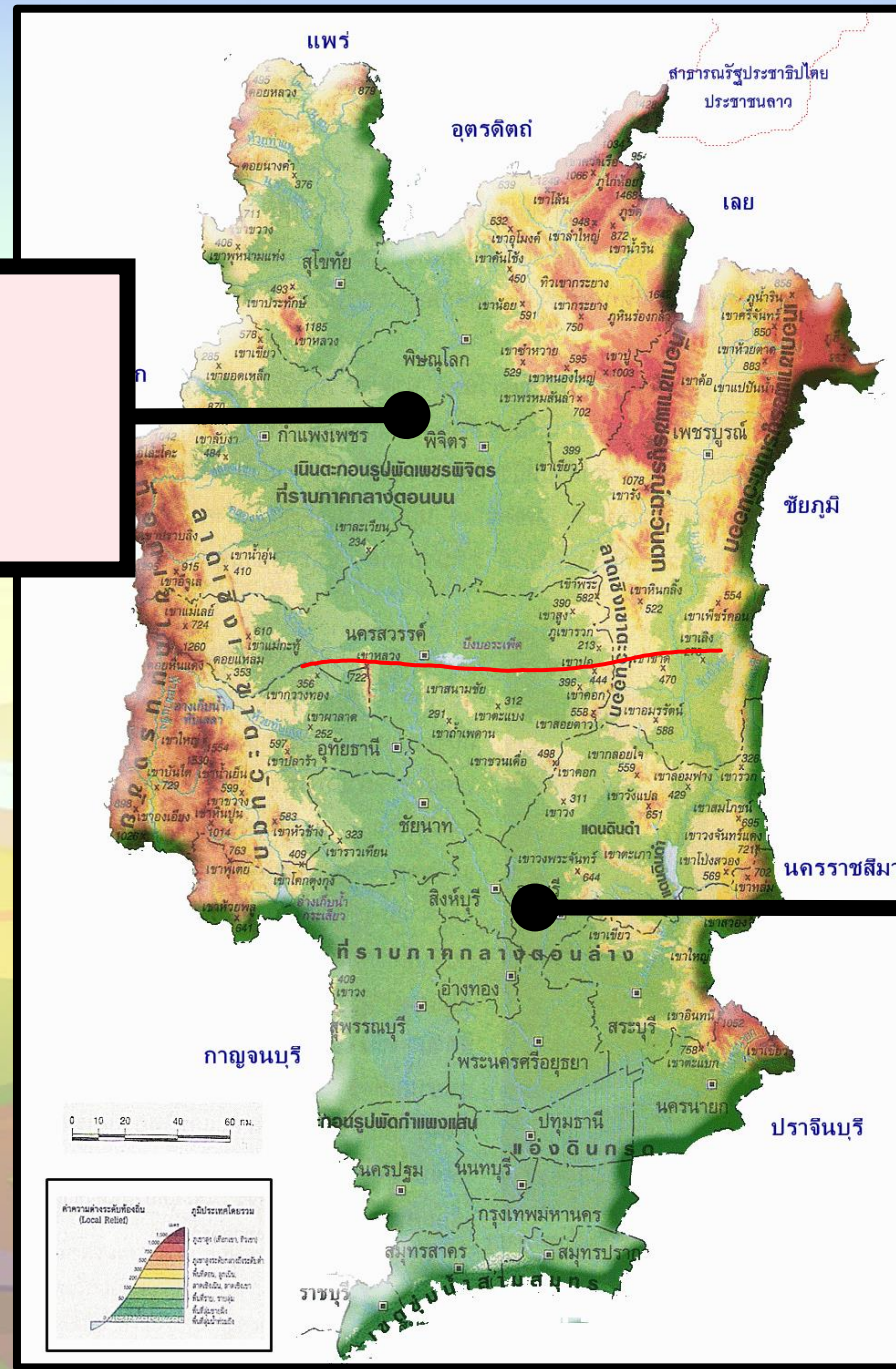


# แม่น้ำท่าจีน

# ที่ราบ ในภาคกลาง



# ที่ราบภาคกลาง ตอนบน

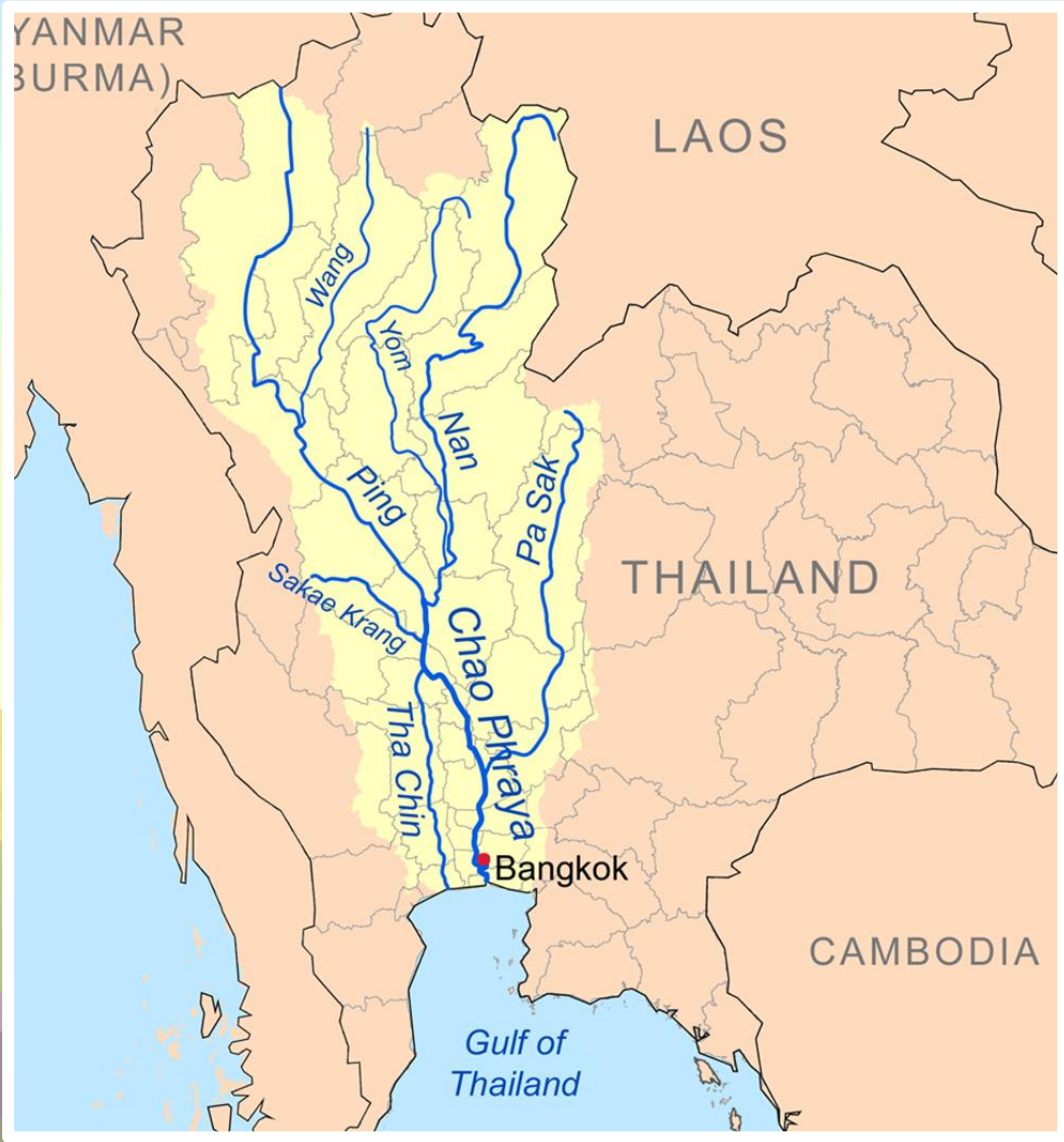


# ที่ราบภาคกลาง ตอนล่าง

คำถามชวนคิด?

เหตุใดภาคกลางจึงเหมาะ  
แก่การเพาะปลูกมากกว่าภาคอื่น ๆ







**กิจกรรม**



**นักสำรวจตัวน้อย**

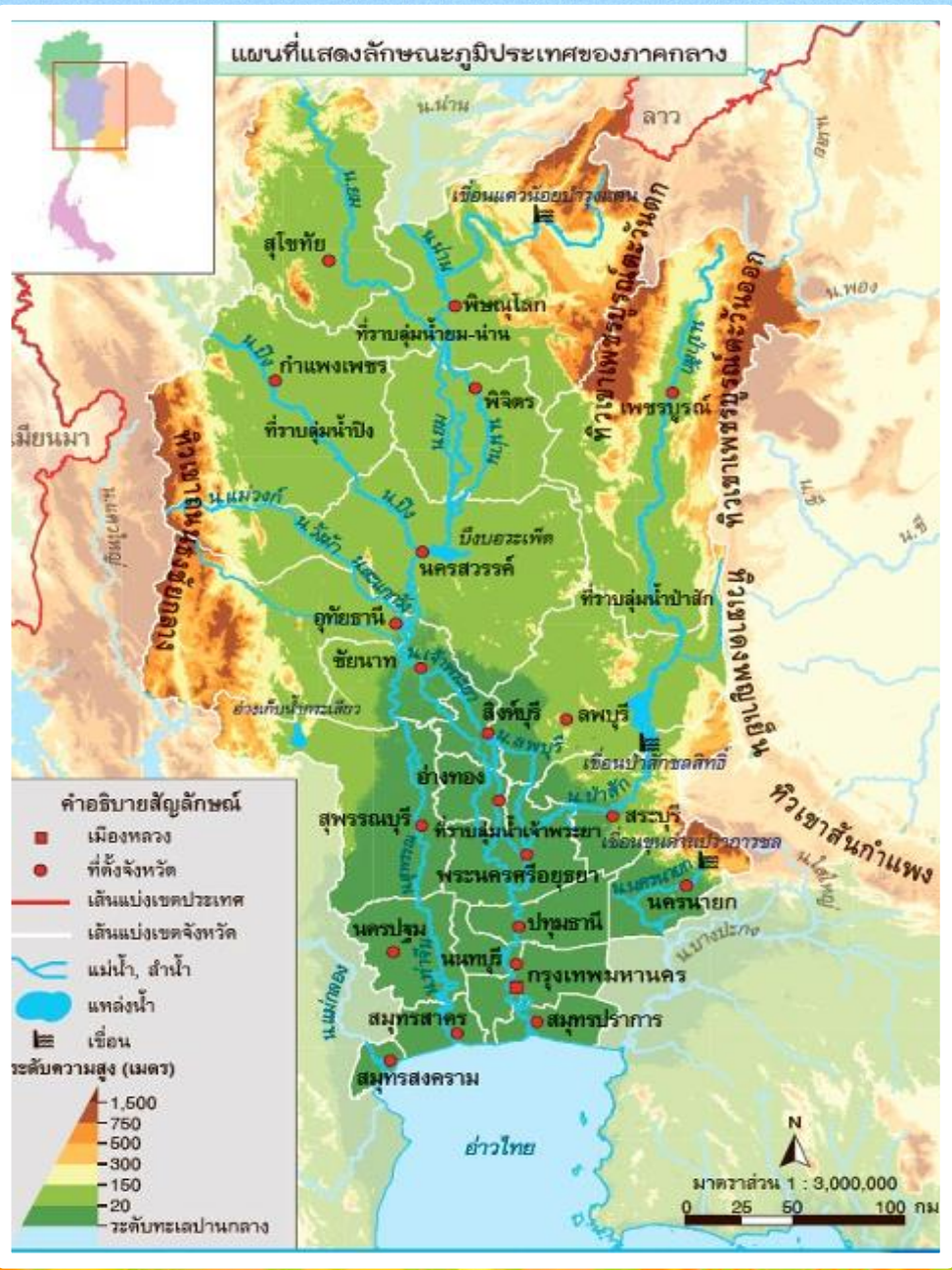




# คำถามที่ ๑

พื้นที่สีเขียวเข้มในแผนที่แสดงถึง  
ลักษณะภูมิประเทศแบบใด

พื้นที่ราบลุ่มแม่น้ำเจ้าพระยา



# คำถามที่ ๒

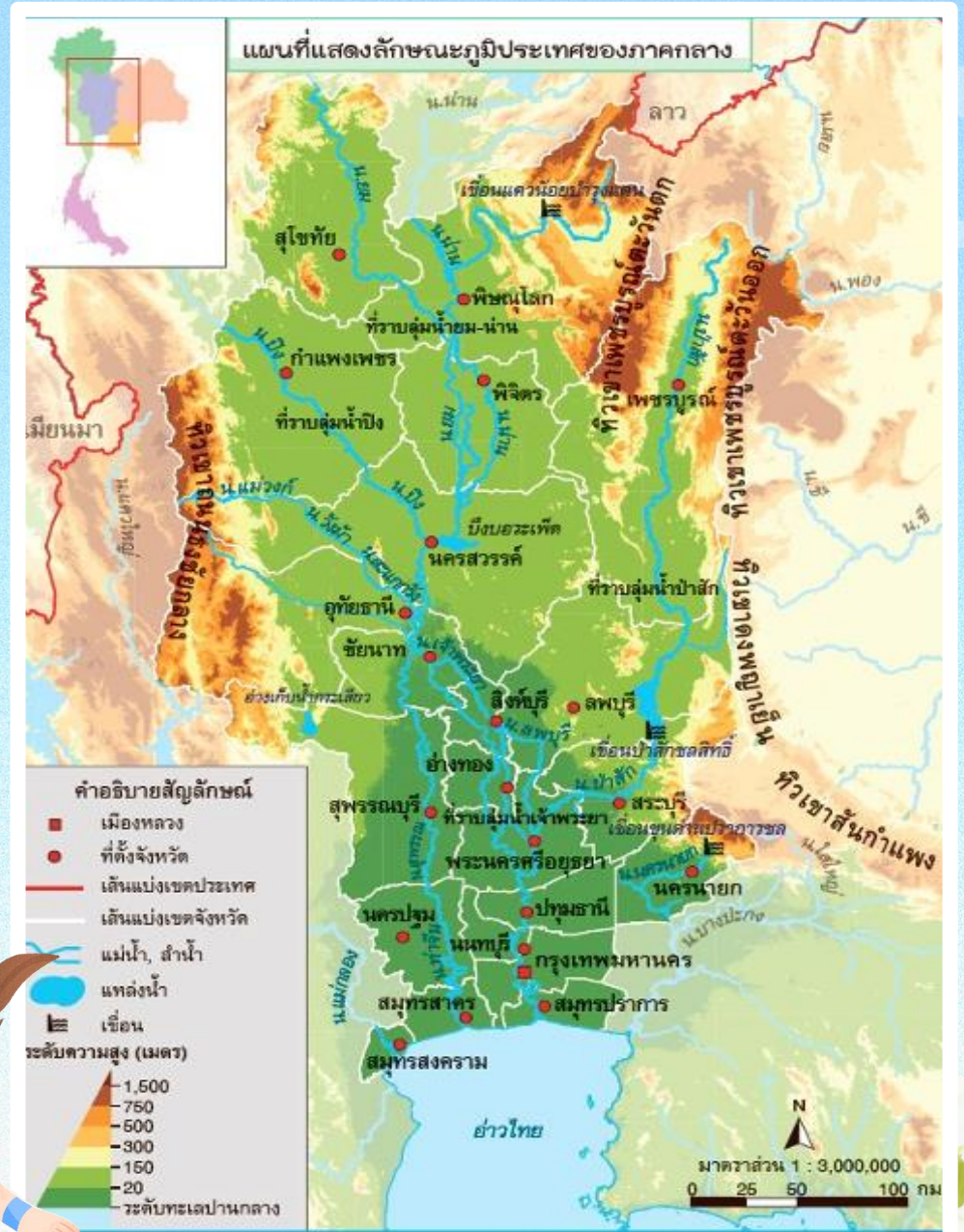
คำอธิบายสัญลักษณ์ในแผนที่เส้นสีขาว หมายถึง

**เส้นแบ่งเขตจังหวัด**

# คำถามที่ ๓

จังหวัดใดในภาคกลางที่มีพื้นที่ติดกับทะเล

สมุทรสงคราม  
สมุทรสาคร  
สมุทรปราการ





# คำถามที่ ๔

เขื่อนป่าสักชลสิทธิ์ตั้งอยู่ในจังหวัดใด

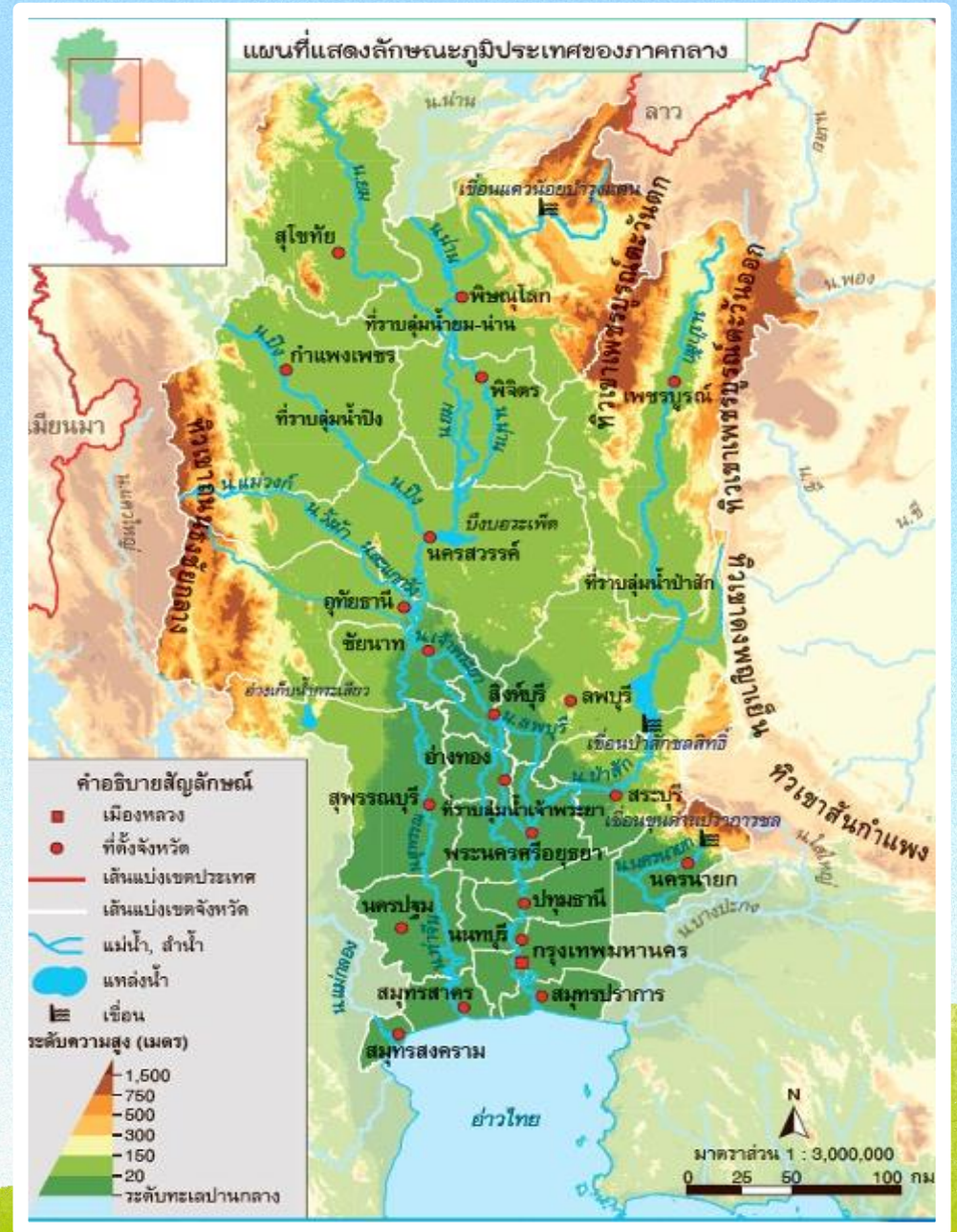
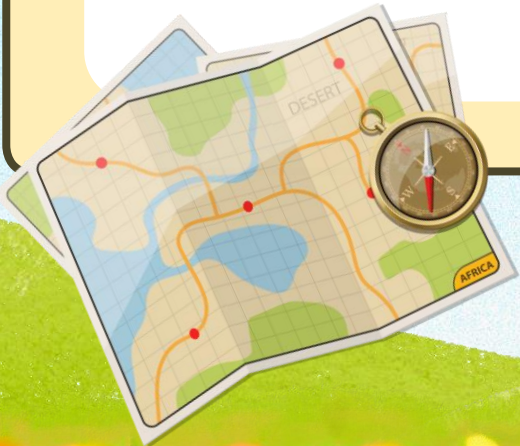
จังหวัด ลพบุรี



# คำถามที่ ๕

บึงน้ำจืดขนาดใหญ่ที่สุดในประเทศไทย  
มีชื่อว่าบึงบอระเพ็ดอยู่ที่จังหวัดใด

จังหวัด นครสวรรค์





# คำถามที่ ๒

แม่น้ำสองสายที่ไหลมาจากทางภาคเหนือ  
และมาบรรจบกันที่จังหวัดนครสวรรค์  
คือแม่น้ำสายใด

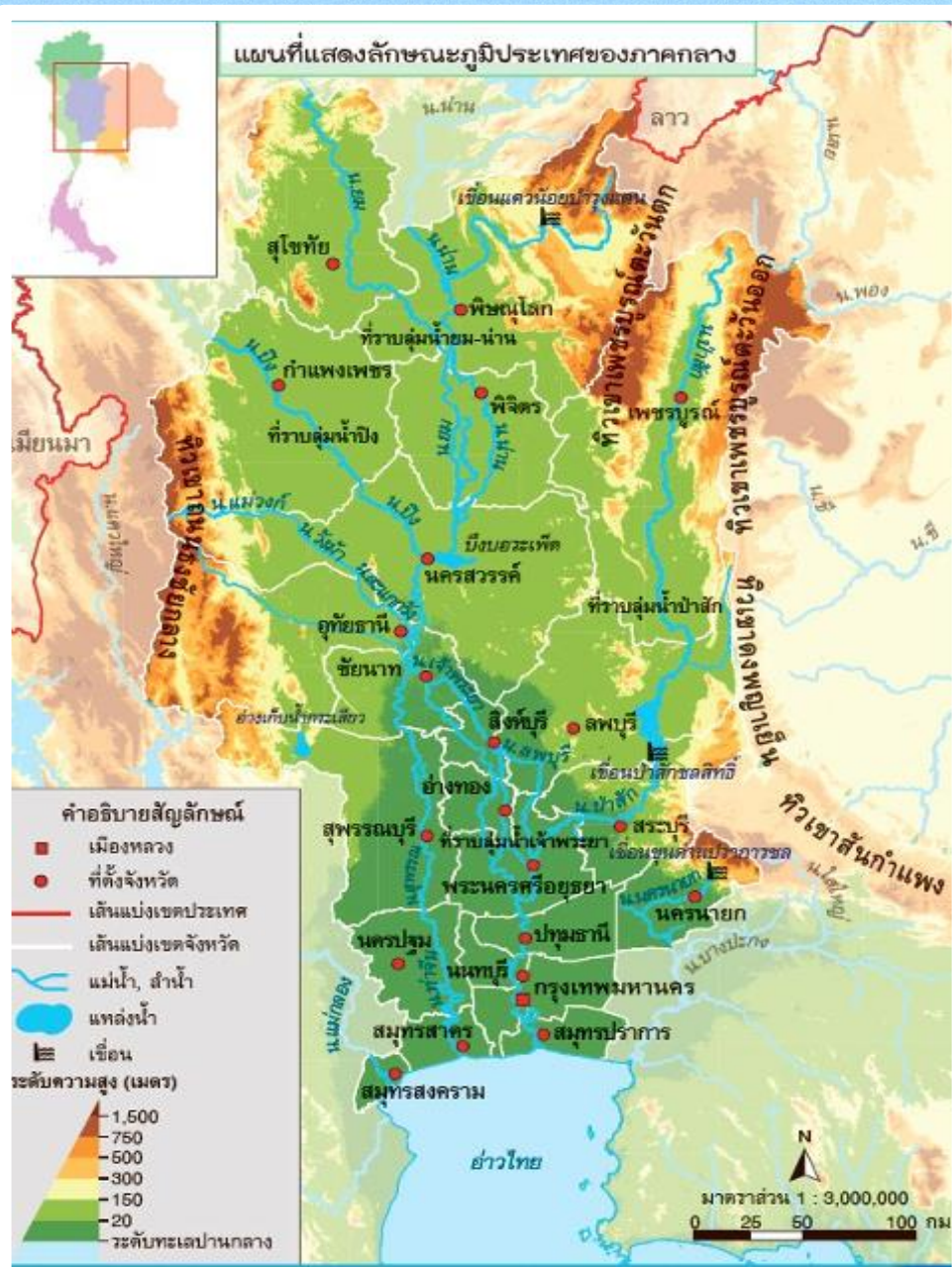
แม่น้ำปิงและแม่น้ำน่าน



# คำถามที่ ๗

แม่น้ำท่าจีนเป็นแม่น้ำที่ไหลแยกมาจากแม่น้ำใด

แม่น้ำเจ้าพระยา ที่อำเภอวัดสิงห์ จังหวัด ชัยนาท  
ไปทางทิศใต้ ซึ่งมีชื่อเรียกแม่น้ำตามจังหวัดที่ไหลผ่าน  
จ.ชัยนาท เรียกว่า คลองมะขามแต่ม้า  
จ.สุพรรณบุรี เรียกว่า แม่น้ำสุพรรณบุรี  
จ.นครปฐม เรียกว่า แม่น้ำนครชัยศรี  
จ.สมุทรสาคร เรียกว่า แม่น้ำท่าจีน  
และไหลลงสู่อ่าวไทย







# คำถามที่ ๘

ทิวเขาที่สำคัญในภาคกลาง คือทิวเขาใด

- ทิวเขาถนนธงชัย
- ทิวเขาเพชรบูรณ์
- ทิวเขาดงพญาเย็น



# คำถามที่ ๙

แม่น้ำเจ้าพระยาไหลลงสู่อ่าวไทย  
ที่จังหวัดใด

จังหวัด สมุทรปราการ



# คำถามที่ ๑๐

ยกตัวอย่างการประกอบอาชีพของคนในภาคกลาง

เลี้ยงสัตว์ ประมงน้ำจืด  
ประมงน้ำเค็ม ค้าขาย



คำถามชวนคิด?

ลักษณะทางกายภาพของภาคกลาง  
มีอิทธิพลต่อวิถีชีวิตของ  
ผู้คนที่อาศัยอยู่อย่างไรบ้าง





จาก <https://th.wikipedia.org/wiki>

ที่ราบลุ่ม



จาก [https://www.youtube.com/watch?v=Ai\\_cKnfRbBI](https://www.youtube.com/watch?v=Ai_cKnfRbBI)

ประเพณีตักบาตรทางน้ำ



จาก [https://www.matichon.co.th/publicize/news\\_๒๒๕๕๐๓๖](https://www.matichon.co.th/publicize/news_๒๒๕๕๐๓๖)

ที่ราบลุ่ม



จาก <https://www.youtube.com/watch?v=zKPA&xLLCAY>

การแสดงเต้นกำรำเคียว

# ๕ ชั้นปฏิบัติ





คำชี้แจง  
ในการทำกิจกรรมนักเรียน

นักเรียนทำใบงานที่ ๘  
เรื่อง ภูมิประเทศภาคกลาง



คำชี้แจง  
บทบาทครูปลายทาง

๑. ครูให้นักเรียนทำใบงานที่ ๘  
เรื่อง ภูมิประเทศภาคกลาง
๒. ครูให้ความช่วยเหลือนักเรียน  
ตามความเหมาะสม





# ใบงานที่ ๘ เรื่อง ภูมิประเทศภาคกลาง

**คำชี้แจง** ให้นักเรียนระบายสีแผนที่ภาคกลาง และตอบคำถามที่กำหนดให้



๑. ภาคกลางมีกี่จังหวัด ได้แก่จังหวัดอะไรบ้าง  
(ยกตัวอย่าง ๕ จังหวัด)

.....  
.....

๒. ทิวเขาที่สำคัญในภาคกลาง คือทิวเขาใดบ้าง

.....  
.....



# ใบงานที่ ๘ เรื่อง ภูมิประเทศภาคกลาง

**คำชี้แจง** ให้นักเรียนระบายสีแผนที่ภาคกลาง และตอบคำถามที่กำหนดให้



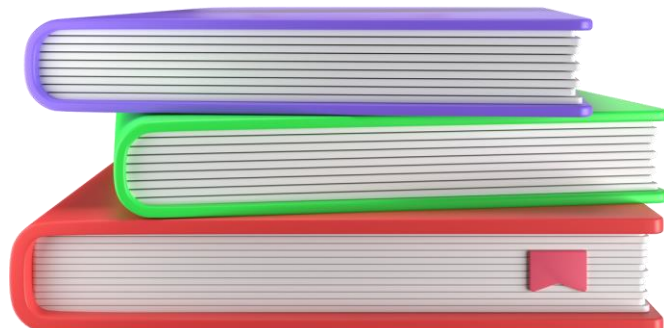
๓. แม่น้ำที่สำคัญในภาคกลาง คือแม่น้ำใดบ้าง

.....  
.....

๔. ลักษณะภูมิประเทศที่สำคัญ

.....  
.....

# สรุปบทเรียน





# เฉลย ใบงานที่ ๘ เรื่อง ภูมิประเทศภาคกลาง

**คำชี้แจง** ให้นักเรียนระบายสีแผนที่ภาคกลาง และตอบคำถามที่กำหนดให้



๑. ภาคกลางมีกี่จังหวัด ได้แก่จังหวัดอะไรบ้าง  
(ยกตัวอย่าง ๕ จังหวัด)

**สุพรรณบุรี อ่างทอง นครสวรรค์ พิจิตร ชัยนาท**

๒. ทิวเขาที่สำคัญในภาคกลาง คือทิวเขาใดบ้าง

**ทิวเขาเพชรบูรณ์ ทิวเขาถนนธงชัย ทิวเขาตงพญาเย็น**



# เฉลย ใบงานที่ ๘ เรื่อง ภูมิประเทศภาคกลาง

**คำชี้แจง** ให้นักเรียนระบายสีแผนที่ภาคกลาง และตอบคำถามที่กำหนดให้



๓. แม่น้ำที่สำคัญในภาคกลาง คือแม่น้ำใดบ้าง

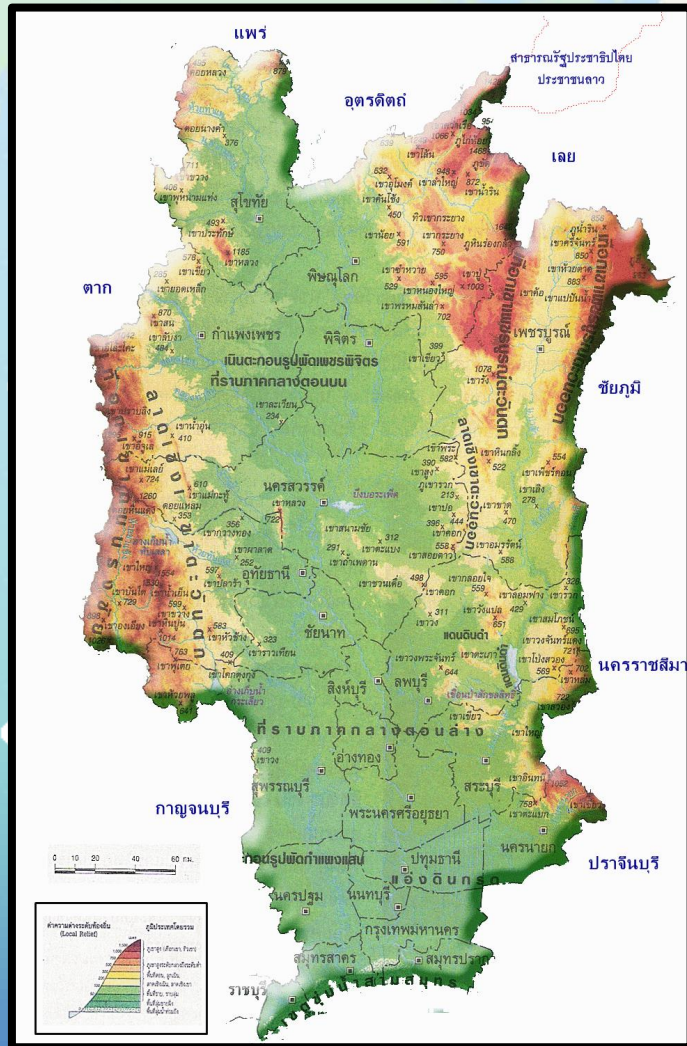
**แม่น้ำเจ้าพระยา แม่น้ำท่าจีน แม่น้ำป่าสัก แม่น้ำสะแกกรัง**

๔. ลักษณะภูมิประเทศที่สำคัญ

**เป็นพื้นที่ที่มีภูเขาหรือที่สูงน้อย เป็นภูเขาเตี้ยและเป็น  
เขาโดด พื้นที่มีลักษณะเด่นที่เป็นพื้นที่ราบพื้นใหญ่สุด  
แผ่กว้างจากตอนบนลาดลงสู่อ่าวไทย**



# สรุป



๑. ภาคกลางมีกี่จังหวัด ได้แก่จังหวัดอะไรบ้าง  
 ภาคกลาง มี ๒๒ จังหวัด ได้แก่ กรุงเทพมหานคร กำแพงเพชร ชัยนาท นครนายก นครปฐม นครสวรรค์ นนทบุรี ปทุมธานี พระนครศรีอยุธยา พิจิตร พิษณุโลก เพชรบูรณ์ ลพบุรี สมุทรปราการ สมุทรสงคราม สมุทรสาคร สระบุรี สิงห์บุรี สุโขทัย สุพรรณบุรี อ่างทอง และอุทัยธานี

๒. เทือกเขาที่สำคัญในภาคกลาง มีเทือกเขาอะไรบ้าง  
 เทือกเขาเพชรบูรณ์ เทือกเขาถนนธงชัย  
 เทือกเขาแดงพญาเย็น

๓. แม่น้ำที่สำคัญในภาคกลาง มีแม่น้ำอะไรบ้าง  
 แม่น้ำเจ้าพระยา แม่น้ำป่าสัก แม่น้ำท่าจีน แม่น้ำสะแกกรัง



## บทเรียนครั้งต่อไป

# ลักษณะทรัพยากรและภัยพิบัติ ของภาคกลาง

สามารถดาวน์โหลดได้ที่ [www.dltv.ac.th](http://www.dltv.ac.th)





## สิ่งที่ต้องเตรียม

### ใบงานที่ ๙

# เรื่อง ลักษณะทรัพยากร และภัยพิบัติของภาคกลาง

สามารถดาวน์โหลดได้ที่ [www.dltv.ac.th](http://www.dltv.ac.th)

