

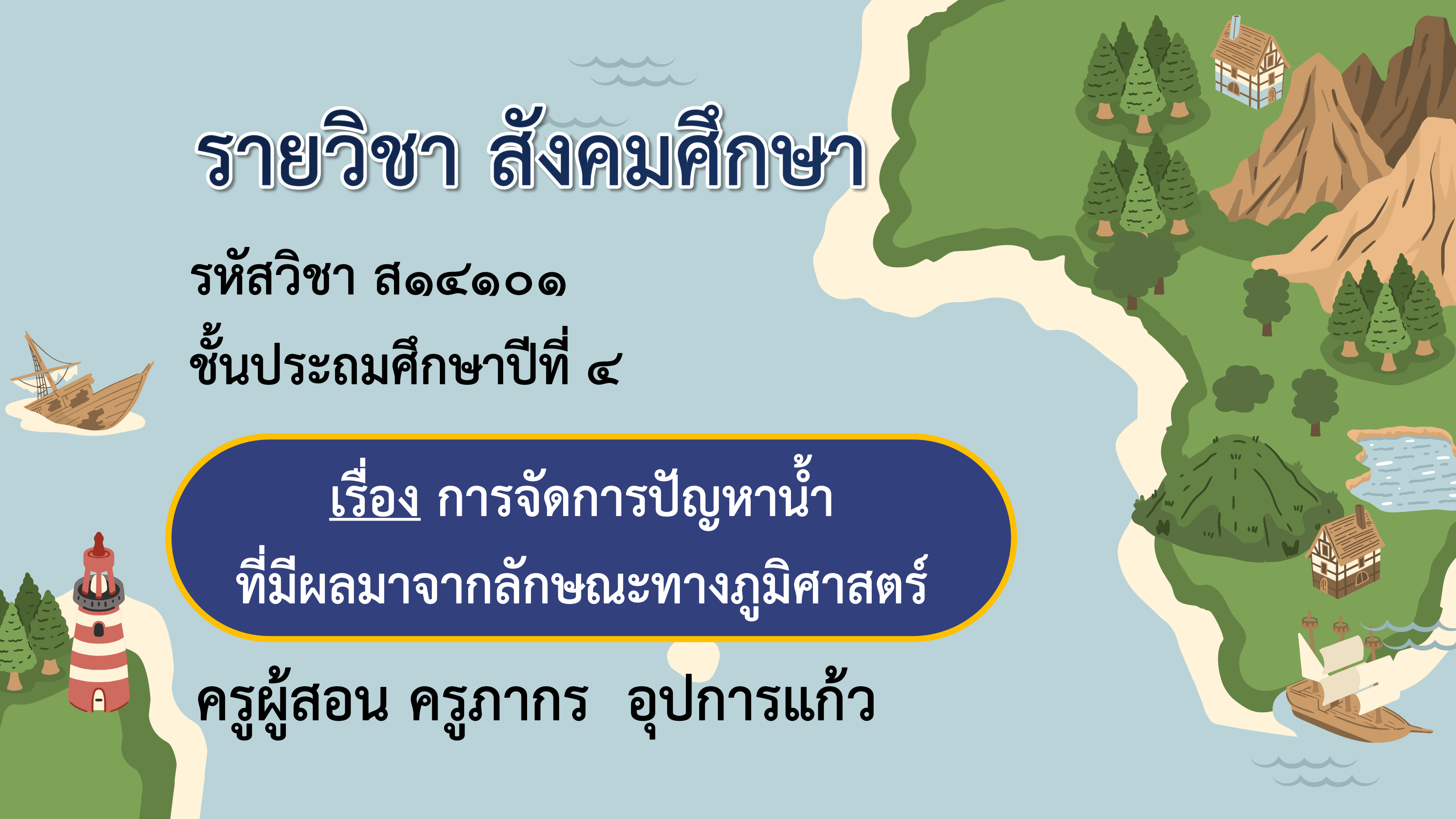
รายวิชา สังคมศึกษา

รหัสวิชา สด๔๑๐๑

ชั้นประถมศึกษาปีที่ ๔

เรื่อง การจัดการปัญหาน้ำ
ที่มีผลมาจากลักษณะทางภูมิศาสตร์

ครูผู้สอน ครูภากร อุปการแก้ว





หากพรั่งนี้ **น้ำ** ประปาที่บ้านใช้งานไม่ได้



การจัดการปัญหา

ที่มีผลมาจากลักษณะ
ทางภูมิศาสตร์

ON AIR

BREAKING
NEWS



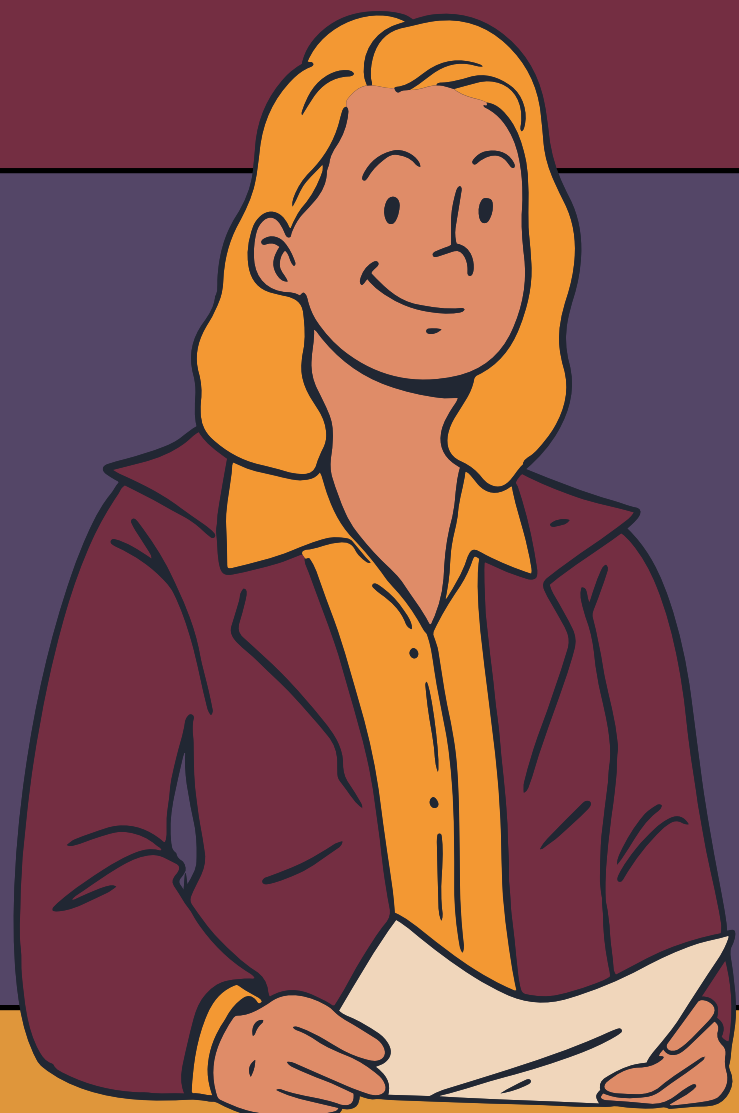




ถ้าไม่มี **น้ำ** ฝนเลยใน ๑ เดือน จะเกิดอะไรขึ้นในจังหวัด



เราควรแก้ปัญหานี้^ขอย่างไร

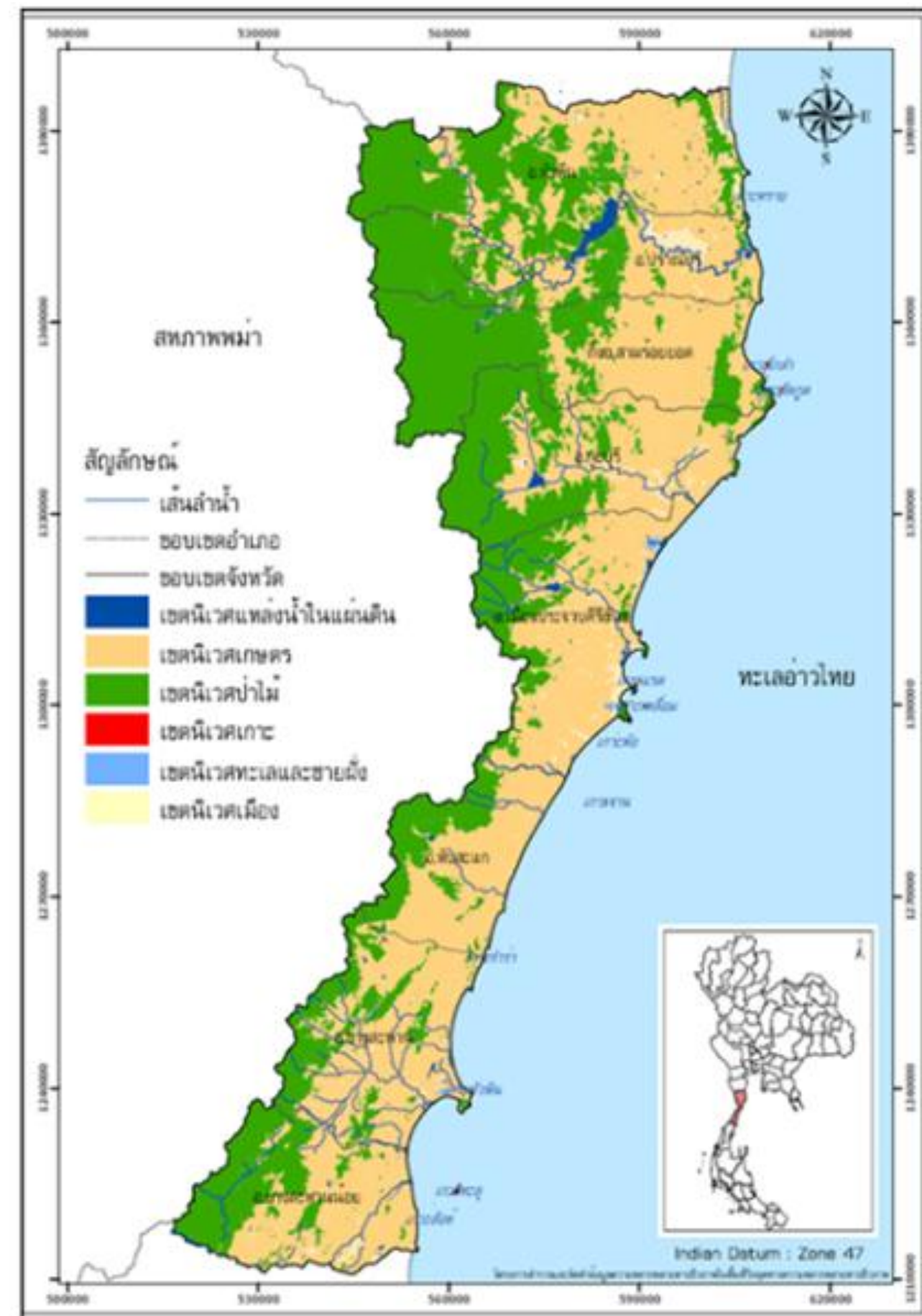


คำถามชวนคิด

ทำไมจึงหวัดประจวบคีรีขันธ์
จึงเกิดความแห้งแล้ง



ลักษณะพื้นที่ใน จังหวัดประจวบคีรีขันธ์

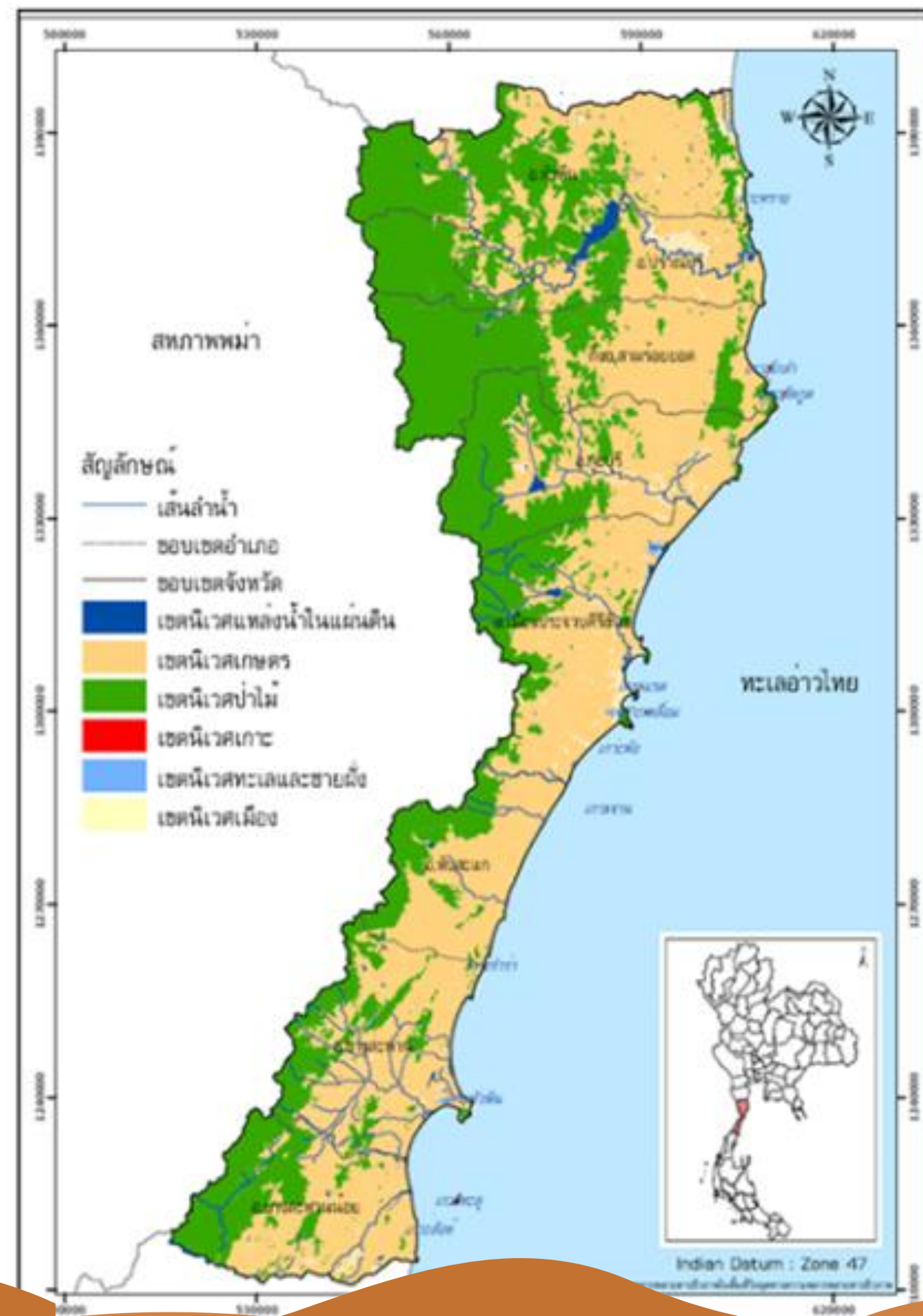
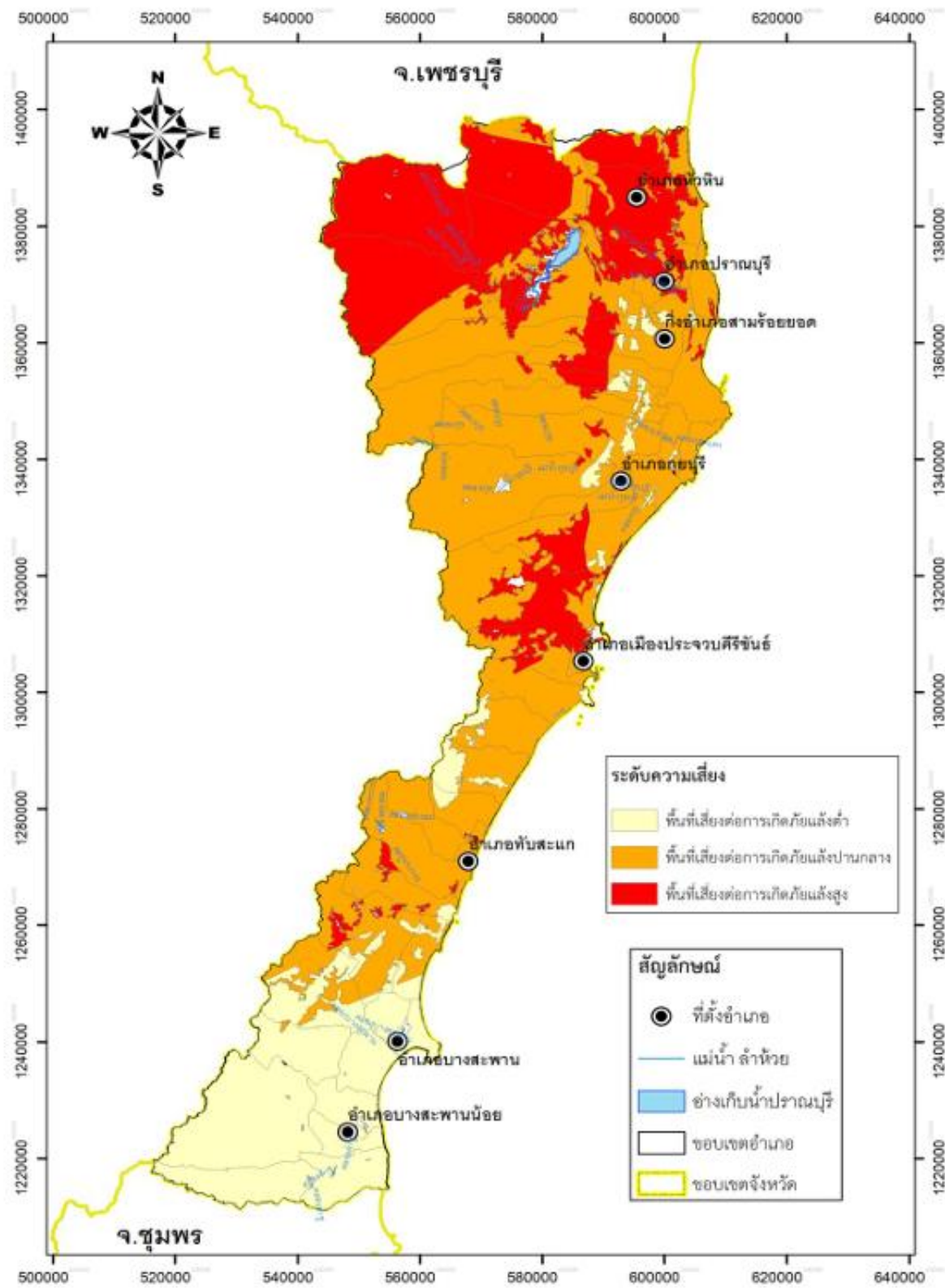


ลมฝน



ลมหนาว





คำถามชวนคิด

ถ้าไม่มีเทือกเขาตะนาวศรี
พื้นที่นี้จะมีลักษณะอย่างไร



๑๕
วิธีการบรรเทาภัยแล้ง

๘๘๖
ในระจวบคร์ชนธ์



สื่อวีดิทัศน์ใช้เพื่อการศึกษาเท่านั้น

ขอขอบคุณสื่อวีดิทัศน์ : ความรู้เบื้องต้นเรื่องเขื่อนและอ่างเก็บน้ำ

เผยแพร่โดย : PPs Group

วันที่เผยแพร่ : ๑๑ กุมภาพันธ์ ๒๕๖๓

ที่มา : <https://www.youtube.com/watch?v=f๙djqccPtWA>





เขื่อนปราณบุรี



อ่างเก็บน้ำยางชุม



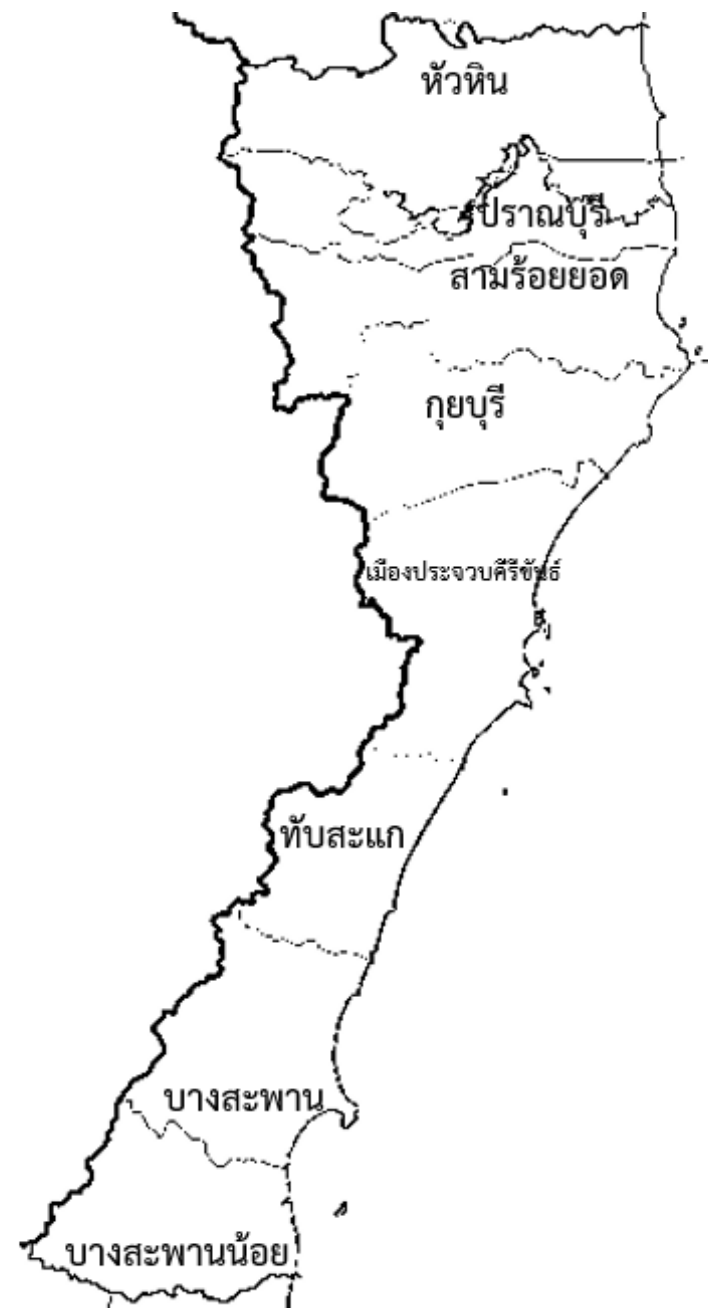
อ่างเก็บน้ำคลองจะกระ



อ่างเก็บน้ำคลองบึง

คำชี้แจง

นักเรียนช่วยกันมาร์คจุดที่ตั้ง
ของชลประทานในจังหวัดประจวบคีรีขันธ์



ใบงานที่ ๑

สามารถดาวน์โหลดได้ที่

www.dltv.ac.th

โครงการชลประทานในจังหวัดประจวบคีรีขันธ์

ที่	โครงการชลประทาน	อำเภอ	ความจุ (ล้าน ลบ.ม.)
๑	อ่างเก็บน้ำยางชุม	กุยบุรี	๔๑.๑๐
๒	อ่างเก็บน้ำคลองบึง	เมืองประจวบคีรีขันธ์	๒๒.๒๐
๓	อ่างเก็บน้ำบ้านไทรทอง	บางสะพาน	๑๓.๒๙
๔	อ่างเก็บน้ำห้วยมงคล อันเนื่องมาจากพระราชดำริ	หัวหิน	๕.๘๕
๕	อ่างเก็บน้ำคลองลอย	ทับสะแก	๑๗.๕๖
๖	ฝายทดน้ำคลองลำชู	บางสะพานน้อย	-
๗	เขื่อนปราณบุรี	ปราณบุรี	๔๔๕
๘	อ่างเก็บน้ำเขาเต่า	หัวหิน	๐.๖
๙	อ่างเก็บน้ำหนองหญ้าปล้อง	สามร้อยยอด	๐.๓
๑๐	อ่างเก็บน้ำห้วยอ่างหิน	เมืองประจวบคีรีขันธ์	๒.๘๐
๑๑	อ่างเก็บน้ำห้วยไทรงาม	หัวหิน	๙.๕๐
๑๒	อ่างเก็บน้ำคลองจะกระ	ทับสะแก	๑๐.๔๐
๑๓	อ่างเก็บน้ำห้วยวังเตน	กุยบุรี	๑๑.๔๐



บอกผลดีจากการสร้างเขื่อน
หรืออ่างเก็บน้ำ ในจังหวัด

เรียนสรุปทฤษฎีทำได้





๑๕ วิธีการ

ใช้น้ำอย่างประหยัด

บทเรียนครั้งที่ ๕

บทเรียนครั้งที่ ๕

รายวิชา สังคมศึกษา ชั้นประถมศึกษาปีที่ ๔

เรื่อง คู่มือบันทึกการเดินทาง
ไปอ่างเก็บน้ำเขาเต่า (๑)

สามารถดาวน์โหลดได้ที่

www.dltv.ac.th