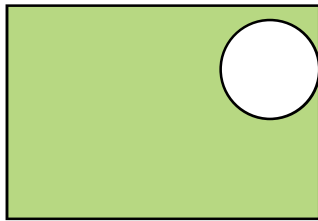




แบบฝึกหัด 6.49

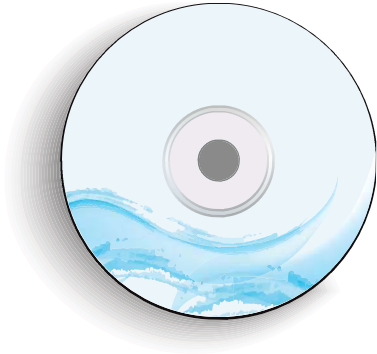
คำชี้แจง แสดงวิธีหาคำตอบ

- พ่อบ้านที่ดินเป็นรูปสี่เหลี่ยมผืนผ้า กว้าง 10 วา ยาว 20 วา พ่อต้องการปลูกสวนไม้ดอกให้มีลักษณะเป็นวงกลมมีพื้นที่ 49 ตารางวา ดังรูป สวนไม้ดอกนี้มีเส้นผ่านศูนย์กลางยาวเท่าไร และพ่อจะเหลือพื้นที่เท่าไร



Blank writing area with horizontal dashed lines.

2. แผ่นซีดี มีเส้นผ่านศูนย์กลางยาว 11.5 เซนติเมตร รูตรงกลางแผ่นมีเส้นผ่านศูนย์กลางยาว 1.5 เซนติเมตร ส่วนหน้าที่เป็นพลาสติกมีพื้นที่เท่าไร



Blank writing area with horizontal dashed lines.