

รายวิชา ภาษาไทย

รหัสวิชา ท๑๒๑๐๑

ชั้นประถมศึกษาปีที่ ๒

เรื่อง คำที่มีพยัญชนะไม่ออกเสียง (๑)

ครูผู้สอน ครูพรนภา ผามบน





ปริศนาคำทาย



บ อะไรเอ๋อ้ย หมายถึงเครื่องใช้ของพระภิกษุ สามเณร



บาตร



บ อะไรเอ่ย หมายถึงลูกหรือลูกชาย



บุตร



เพชรอัญมณี ชื่อแก้วที่แข็งที่สุด และมีน้ำแวววาวมากกว่าพลอยอื่น ๆ



เพชร



ม อะไรเอ่ย เรียกเพื่อนรักใคร่คุ้นเคย



มิตร



ผ อะไรเอ่ย นามนางยักษ์รักพระอภัยท่าน



ผีเสื้อสมุทร





บาตร



บุตร



เพชร



มิตร



ผีเสื้อสมุทร



เรื่อง

คำที่มีพยัญชนะ
ไม่ออกเสียง (๑)





จุดประสงค์การเรียนรู้

๑. บอกลักษณะของคำที่มีพยัญชนะที่ไม่ออกเสียงได้
๒. อ่านคำที่มีพยัญชนะที่ไม่ออกเสียงได้
๓. เห็นความสำคัญในการอ่านและเขียนคำได้ถูกต้อง



คำที่มีพยัญชนะ ไม่ออกเสียง





จักร



สามารถ



คำศัพท์ทั้ง ๒ คำ

มีสิ่งใดที่เหมือนกัน และแตกต่างกัน



คำที่มีพยัญชนะที่ไม่ออกเสียง

คำที่ไม่ออกเสียง ร ที่ตามตัวสะกด

คำที่ไม่ออกเสียง ร และ ห ที่อยู่กลางคำ



คำที่ไม่ออกเสียง ร ที่ตามตัวสะกด



เกษตร



กะ-เสด



จักร



จัก



ฉัตร



ฉัด





คำที่ไม่ออกเสียง ร ที่ตามตัวสะกด



กอป_ร



กอบ



สมุ_ทร



สะ-หมุ_ด



บุ_ตร



บุ_ด





คำที่ไม่ออกเสียง ร ที่ตามตัวสะกด



มิตร



มิด



สมัคร



สะ-หมัก



เพชร



เพด





คำที่ไม่ออกเสียง ร ที่ตามตัวสะกด



บาตร



บาด



บัตร์



บัต



สูตร์



สูด





คำที่ไม่ออกเสียง ร ที่ตามตัวสะกด



สมัคร



สะ-หมัก



เนตรนารี



เนต-นา-รี





คำที่ไม่ออกเสียง ร ที่ตามตัวสะกด



นักซ์ตร



นัก-ถัด



ปริมาตร



ปะ-ริ-มาด



ธรรมวัตร



ท่า-วัด





คำที่ไม่ออกเสียง ร ที่ตามตัวสะกด



กิโลเมตร



กิ-โล-เมตร



กิจวัตร



กิด-จะ-วัต





คำที่ไม่ออกเสียง ร ที่อยู่กลางคำ



ชลมารค



ชน-ละ-มาก



สามารถ



สา-มาด



ปรารถนา



ปราด-ละ-หนา



ศิระชะ



สี-สะ



คำที่ไม่ออกเสียง **ห** ที่อยู่กลางคำ



พรหม



พรหม





เกม...

คำนี้หรือคือพยัญชนะ

ไม่ออกเสียง





กิจกรรมของปลายทางในวันนี้



คำชี้แจงกิจกรรมนักเรียน

๑. นักเรียนฟังคำชี้แจงการทำกิจกรรม
๒. นักเรียนทำใบงานที่ ๒
เรื่องคำที่มีพยัญชนะไม่ออกเสียง



คำชี้แจงกิจกรรมครู

๑. ครูชี้แจงการทำกิจกรรม
๒. ครูเดินดูนักเรียน และให้คำปรึกษา
ตามความเหมาะสม



ใบงานที่ ๒ เรื่อง คำที่มีพยัญชนะไม่ออกเสียง
 แผนการจัดการเรียนรู้ที่ ๒ เรื่องคำที่มีพยัญชนะไม่ออกเสียง (๑)
 แผนการจัดการเรียนรู้ที่ ๔ เรื่องคำที่มีพยัญชนะไม่ออกเสียง
 รายวิชาภาษาไทย รหัสวิชา ท๑๒๑๐๑ ภาคเรียนที่ ๒ ชั้นประถมศึกษาปีที่ ๒

คำชี้แจง วงกลมล้อมรอบพยัญชนะที่ไม่ออกเสียงและเขียนคำอ่าน
 จากคำที่กำหนดให้

คำศัพท์	คำอ่าน
ตัวอย่าง ฉัตร	ฉัต
มิตร	_____
บาตร	_____
สูตร	_____
เนตร	_____
บุตร	_____
สมัคร	_____
ปริมาตร	_____
กิจวัตร	_____
สมุทร	_____
นักชัตร	_____



ใบงานที่ ๒

คำที่มีพยัญชนะไม่ออกเสียง

สามารถดาวน์โหลดได้ที่

www.dltv.ac.th





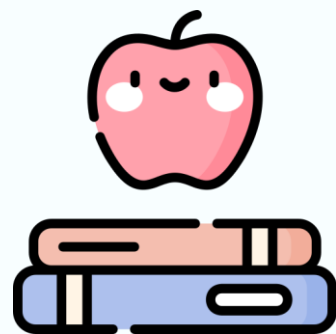
คำชี้แจง วงกลมล้อมรอบพยัญชนะที่ไม่ออกเสียง พร้อมเขียนคำอ่านจากคำที่กำหนด

ข้อ	คำศัพท์	คำอ่าน
	ตัวอย่าง ฉัตร	ฉัด
๑.	มิตร	_____ มิตร
๒.	บาตร	_____
๓.	สูตร	_____
๔.	เนตร	_____
๕.	บุตร	_____



คำชี้แจง วงกลมล้อมรอบพยัญชนะที่ไม่ออกเสียง พร้อมเขียนคำอ่านจากคำที่กำหนด

ข้อ	คำศัพท์	คำอ่าน
๖.	สมัคร	_____
๗.	ปริมาตร	_____
๘.	กิจวัตร	_____
๙.	สมุทร	_____
๑๐.	นักซ์ตร	_____



เฉลี่ยใบงาน





คำชี้แจง วงกลมล้อมรอบพยัญชนะที่ไม่ออกเสียง พร้อมเขียนคำอ่านจากคำที่กำหนด

ข้อ	คำศัพท์	คำอ่าน
	ตัวอย่าง ฉัตร	ฉัด
๑.	มิตร	_____ มิต
๒.	บาตร	_____ บาต
๓.	สุตร	_____ สูต
๔.	เนตร	_____ เนต
๕.	บุตร	_____ บุต

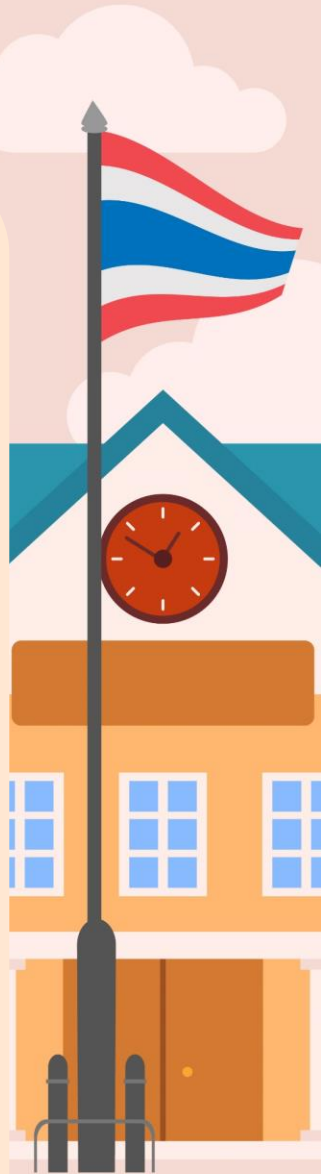


คำชี้แจง วงกลมล้อมรอบพยัญชนะที่ไม่ออกเสียง พร้อมเขียนคำอ่านจากคำที่กำหนด

ข้อ	คำศัพท์	คำอ่าน
๖.	สมัคร	<u>สะ-หมัก</u>
๗.	ปริมาตร	<u>ปะ-ริ-มาด</u>
๘.	กิจวัตร	<u>กิด-จะ-วัต</u>
๙.	สมุทร	<u>สะ-หมุด</u>
๑๐.	นักซ์ตร	<u>นัก-สัด</u>



สรุป บทเรียน





คำที่มีพยัญชนะที่ไม่ออกเสียง

คำที่ไม่ออกเสียง ร ที่ตามตัวสะกด

คำที่ไม่ออกเสียง ร และ ห ที่อยู่กลางคำ



บทเรียนครั้งต่อไป

เรื่อง คำที่มีพยัญชนะไม่ออกเสียง (๒)

สิ่งที่ต้องเตรียม

- กิจกรรม “ร้องฝึ คำที่มีพยัญชนะไม่ออกเสียง”

สามารถดาวน์โหลดได้ที่ www.dltv.ac.th



คำที่มีพยัญชนะไม่ออกเสียง

