

# รายวิชา ภาษาไทย

รหัสวิชา ท๑๒๑๐๑

ชั้นประถมศึกษาปีที่ ๒

เรื่อง คำคล้องจอง ร้อยกรองไทย (คำขวัญ)

ครูผู้สอน ครูพรนภา ผามบอน















“เมืองทองเนื้อเก้า  
มะพร้าวลับปะรด  
สวยสด หาด เขา ถ้ำ  
งามล้ำน้ำใจ”



เรื่อง

คำคล้องจอง

ร้อยกรองไทย

(คำขวัญ)







## จุดประสงค์การเรียนรู้

๑. บอกลักษณะของคำคล้องจองได้
๒. อ่านออกเสียงคำคล้องจองจากคำขวัญได้
๓. เห็นความสำคัญของการอ่านและเขียนคำคล้องจอง



# คำคล้องจอง





# คำคล้องจอง

คำคล้องจอง เป็นคำที่มีเสียงสัมผัสกัน

๑.

ไม่มีตัวสะกด

๒.

มีตัวสะกด

ใช้สระ  
เสียงเดียวกัน

ตัวสะกดอยู่  
มาตราเดียวกัน





# คำคล้องจอง

คำคล้องจองหรือคำที่มีเสียงสัมผัสกัน  
คำสุดท้ายจะส่งสัมผัสไปยังพยางค์แรกของคำต่อไป



# คำขวัญ

คำขวัญประจำจังหวัด คือ สิ่งบ่งบอกถึง  
เอกลักษณ์ ความภาคภูมิใจ และความโดดเด่นที่มี  
อยู่ในจังหวัดนั้น ๆ มักเป็นคำคล้องจองสั้น ๆ  
เพื่อให้จดจำง่าย



# กรุงเทพมหานคร

กรุงเทพฯ ดุจเทพสร้าง

เมืองศูนย์กลางการปกครอง

วัด วัง งามเรืองรอง

เมืองหลวงของประเทศไทย



# นครราชสีมา

เมืองหญิงกล้า

ผ้าไหมดี

หมี่โคราช

ปราสาทหิน

ดินด่านเกวียน





# ชมพู

ประตุสู่ภาคใต้

ไหั่วเสด็จในกรม

ชมไร่กาแพ

แลหาดทรายรี

ดีกลัย เล็บมือ

ชั้นชื่อรังนก



# ขอนแก่น

พระธาตุขามแก่น

เสียงแคนดอกคูน

ศูนย์รวมผ้าไหม

ร่วมใจผูกเสี่ยว

เที่ยวขอนแก่นนครใหญ่

ไดโนเสาร์ลือก้อง

เหรียญทองมวยโอลิมปิก



# พิษณุโลก

พระพุทธชินราชงามเลิศ

ถิ่นกำเนิดพระนเรศวร

สองฝั่งน่านล้วนเรือนแพ

หวานฉ่ำแท้กล้วยตาก

ถ้ำและน้ำตกหลากตระการตา



กิจกรรม

คำขวัญที่ฉันชอบ



# จังหวัดน่าน

แข่งเรือลือเลื่อง

เมืองงาช้างดำ

จิตรกรรมวัดภูมินทร์

แดนดินส้มสีทอง

เรื่องรองพระธาตุน้ำแช่แห้ง



# จังหวัดพังงา

แร่หินล้าน

บ้านกลางน้ำ

ถ้ำงามตา

ภูเขาแปลก

แมกไม้จำปูน

บริบูรณ์ทรัพยากร



# จังหวัดภูเก็ต

ไข่มุกอันดามัน

สวรรค์เมืองใต้

หาดทรายสีทอง

สองวีรสตรี

บารมีหลวงพ่อแช่ม



# จังหวัดบุรีรัมย์

เมืองปราสาทหิน

ถิ่นภูเขาไฟ

ผ้าไหมสวย

รวยวัฒนธรรม

เลิศล้ำเมืองกีฬา





# จังหวัดตาก

ธรรมชาติน่ายล  
ภูมิพลเขื่อนใหญ่  
พระเจ้าตากเกรียงไกร  
เมืองไม้และป่างาม



# จังหวัดชลบุรี

ทะเลงาม

ข้าวหลามอร่อย

อ้อยหวาน

จักสานดี

ประเพณีวิ่งควาย



# จังหวัดระนอง

คอคอดกระ

ภูเขาหญ้า

กาหยูหวาน

ธารน้ำแร่

มุกแท้เมืองระนอง





# กิจกรรมของปลายทางในวันนี้



## คำชี้แจงกิจกรรมนักเรียน

๑. นักเรียนฟังคำชี้แจงการทำกิจกรรม
๒. นักเรียนทำใบงานที่ ๑  
เรื่องจังหวัดนี้มีคำคล้องจอง



## คำชี้แจงกิจกรรมครู

๑. ครูชี้แจงการทำกิจกรรม
๒. ครูเดินดูนักเรียน และให้คำปรึกษา  
ตามความเหมาะสม



ใบงานที่ ๑ เรื่อง คำขวัญจังหวัดนี้ มีคำคล้องจอง  
หน่วยการเรียนรู้ที่ ๑๗ เรื่อง ขวนคิด พินิจการอ่าน  
แผนการจัดการเรียนรู้ที่ ๑ เรื่อง คำคล้องจอง ร้อยกรองไทย  
รายวิชาภาษาไทย รหัสวิชา ท๑๒๑๐๑ ภาคเรียนที่ ๒ ชั้นประถมศึกษาปีที่ ๒

คำชี้แจง นำคำที่อยู่ในกรอบมาเรียบเรียงเป็นคำขวัญประจำจังหวัด พร้อมทั้งโยง  
เส้นคำคล้องจอง

๑. จังหวัดลำปาง

เครื่องปั้นดินเผา	ฝักซ่างใช้ลือโลก
รถม้าลือลั่น	งามพระธาตุลือไกล

ถ่านหินลือชา.....  
.....

๒. จังหวัดกาญจนบุรี

สะพานข้ามแม่น้ำแคว	ด่านเจดีย์
มณีเมืองกาญจน์	แหล่งแร่รัตนก

แคว้นโบราณ.....  
.....

๓. จังหวัดสุรินทร์

มากมีปราสาท	ผ้าไหมดี
พร้อมวัฒนธรรม	ฝักกาดหวาน
	ข้าวสารหอม

สุรินทร์ถิ่นช้างใหญ่.....  
.....



# ใบงานที่ ๑

จังหวัดนี้มีคำคล้องจอง  
สามารถดาวน์โหลดได้ที่ [www.dltv.ac.th](http://www.dltv.ac.th)





นำคำที่อยู่ในกรอบมาเรียบเรียงเป็นคำขวัญประจำจังหวัด  
พร้อมทั้งโยงเส้นคำคล้องจอง

๑. จังหวัดลำปาง

เครื่องปั้นลือนาม

ฝึกช่างใช้สื่อโลก

รถม้าลือลั่น

งามพระธาตุลือไกล

ถ่านหินลือชา.....

.....



นำคำที่อยู่ในกรอบมาเรียบเรียงเป็นคำขวัญประจำจังหวัด  
พร้อมทั้งโยงเส้นคำคล้องจอง

๒. จังหวัดกาญจนบุรี

สะพานข้ามแม่น้ำแคว

ด่านเจดีย์

มณีเมืองกาญจน์

แหล่งแร่รัตนตาก

แคว้นโบราณ.....

.....



นำคำที่อยู่ในกรอบมาเรียงเรียงเป็นคำขวัญประจำจังหวัด  
พร้อมทั้งโยงเส้นคำคล้องจอง

๓. จังหวัดสุรินทร์

มากมีปราสาท

ผ้าไหมดี

พร้อมวัฒนธรรม

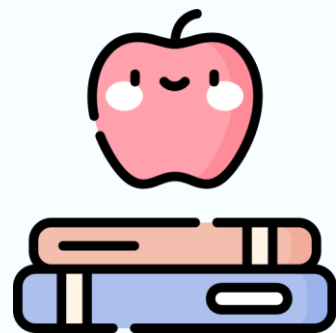
ผักกาดหวาน

ข้าวสารหอม

สุรินทร์ถิ่นช้างใหญ่.....

.....





# เฉลี่ยใบงาน





นำคำที่อยู่ในกรอบมาเรียงเรียงเป็นคำขวัญประจำจังหวัด  
พร้อมทั้งโยงเส้นคำคล้องจอง

๑. จังหวัดลำปาง

เครื่องปั้นดินเผา

ฝักซ่างไข่ลือโลก

รถม้าลือลั่น

งามพระธาตุลือไกล

ถ่านหินลือชา...รถม้าลือลั่น เครื่องปั้นดินเผา งามพระธาตุลือไกล ฝักซ่างไข่ลือโลก

.....



นำคำที่อยู่ในกรอบมาเรียบเรียงเป็นคำขวัญประจำจังหวัด  
พร้อมทั้งโยงเส้นคำคล้องจอง

๒. จังหวัดกาญจนบุรี

สะพานข้ามแม่น้ำแคว

ด่านเจดีย์

มณีเมืองกาญจน์

แหล่งแร่รัตนาค

แคว้นโบราณ...ด่านเจดีย์...มณีเมืองกาญจน์...สะพานข้ามแม่น้ำแคว...แหล่งแร่รัตนาค



นำคำที่อยู่ในกรอบมาเรียงเรียงเป็นคำขวัญประจำจังหวัด  
พร้อมทั้งโยงเส้นคำคล้องจอง

๓. จังหวัดสุรินทร์

มากมีปราสาท

ผ้าไหมดี

พร้อมวัฒนธรรม

ผักกาดหวาน

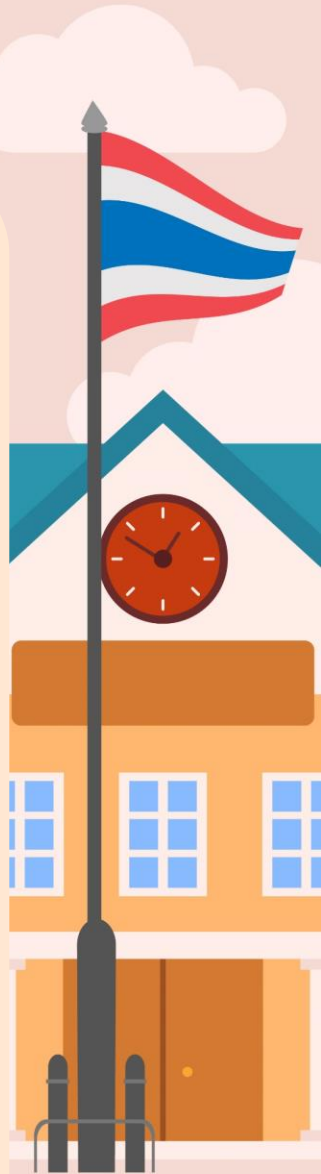
ข้าวสารหอม

สุรินทร์ถิ่นช้างใหญ่ ผ้าไหมดี มากมีปราสาท ผักกาดหวาน ข้าวสารหอม พร้อมวัฒนธรรม

.....



# สรุป บทเรียน



# ครูสงสัย หนูช่วยตอบ

คำขวัญมีคำคล้องจองหรือไม่

เพราะเหตุใดคำขวัญจึงต้องแต่งให้มี  
คำที่คล้องจองกัน





## บทเรียนครั้งต่อไป

# เรื่อง คำที่มีพยัญชนะไม่ออกเสียง (๑)

## สิ่งที่ต้องเตรียม

๑. ใบความรู้ที่ ๑ เรื่องคำที่มีพยัญชนะและสระไม่ออกเสียง
๒. ใบงานที่ ๒ เรื่องคำที่มีพยัญชนะไม่ออกเสียง

สามารถดาวน์โหลดได้ที่

[www.dltv.ac.th](http://www.dltv.ac.th)



# คำคล้องจอง ร้อยกรองไทย

