

รายวิชา สังคมศึกษา

รหัสวิชา สด๖๑๐๑

ชั้นประถมศึกษาปีที่ ๖

ลักษณะทรัพยากรและภัยพิบัติ

ของภาคเหนือ

ครูผู้สอน ครูวรรณา แองสาย



ลักษณะทรัพย์สิน

และภัยพิบัติของ

ภาคเหนือ



จุดประสงค์

๑. อธิบายลักษณะทรัพยากรและภัยพิบัติในภาคเหนือได้
๒. ใช้เครื่องมือทางภูมิศาสตร์ระบุลักษณะทรัพยากรและภัยพิบัติของภาคเหนือได้
๓. แสดงความคิดเห็นสะท้อนถึงประโยชน์ของการศึกษาภูมิศาสตร์ภาคเหนือ

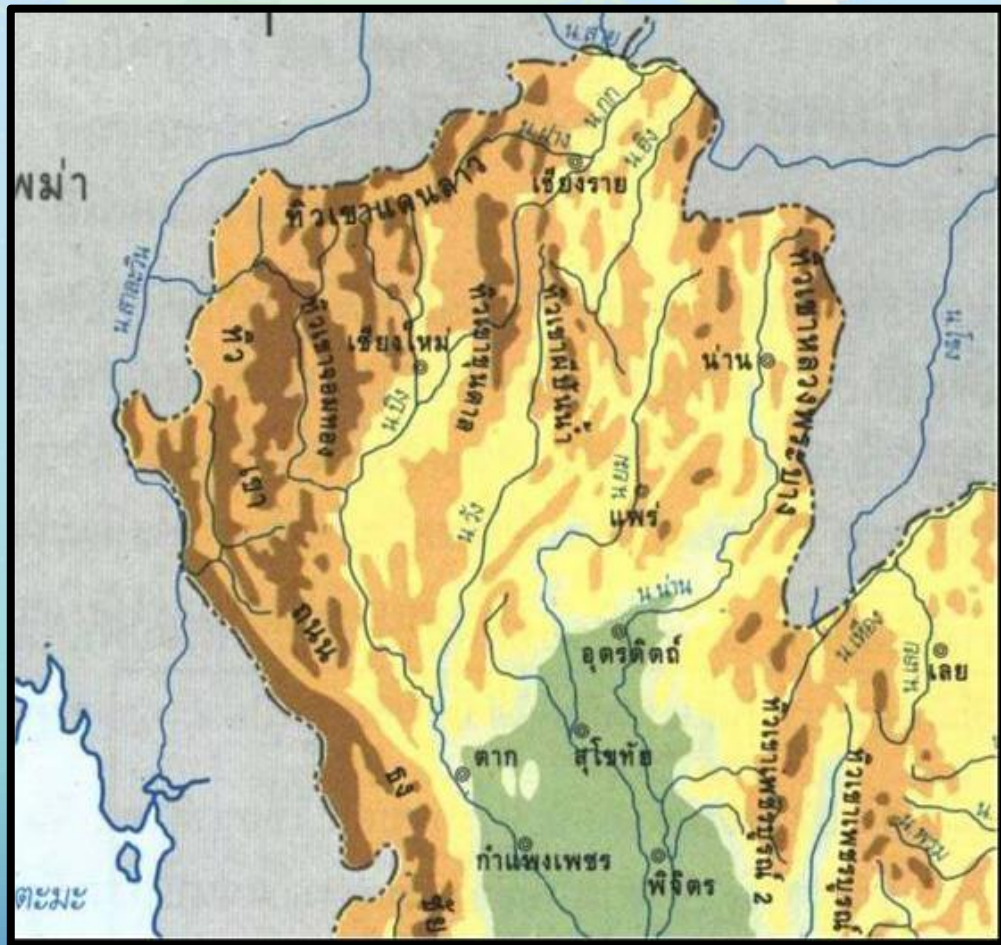




กิจกรรม ทบทวนความรู้



ภูมิประเทศภาคเหนือ



๑. ภาคเหนือมีกี่จังหวัด ได้แก่จังหวัดอะไรบ้าง

ภาคเหนือ มี ๘ จังหวัด ได้แก่ จังหวัดเชียงราย จังหวัดเชียงใหม่ จังหวัดน่าน จังหวัดพะเยา จังหวัดแพร่ จังหวัดแม่ฮ่องสอน จังหวัดลำปาง จังหวัดลำพูน จังหวัดอุตรดิตถ์

๒. เทือกเขาที่สำคัญในภาคเหนือ คือเทือกเขาใดบ้าง

เทือกเขาถนนธงชัย เทือกเขาแดนลาว เทือกเขาผีปันน้ำ เทือกเขาหลวงพระบาง

๓. แม่น้ำที่สำคัญในภาคเหนือ คือแม่น้ำใดบ้าง

แม่น้ำปิง แม่น้ำวัง แม่น้ำยม แม่น้ำน่าน

ภาคเหนือ



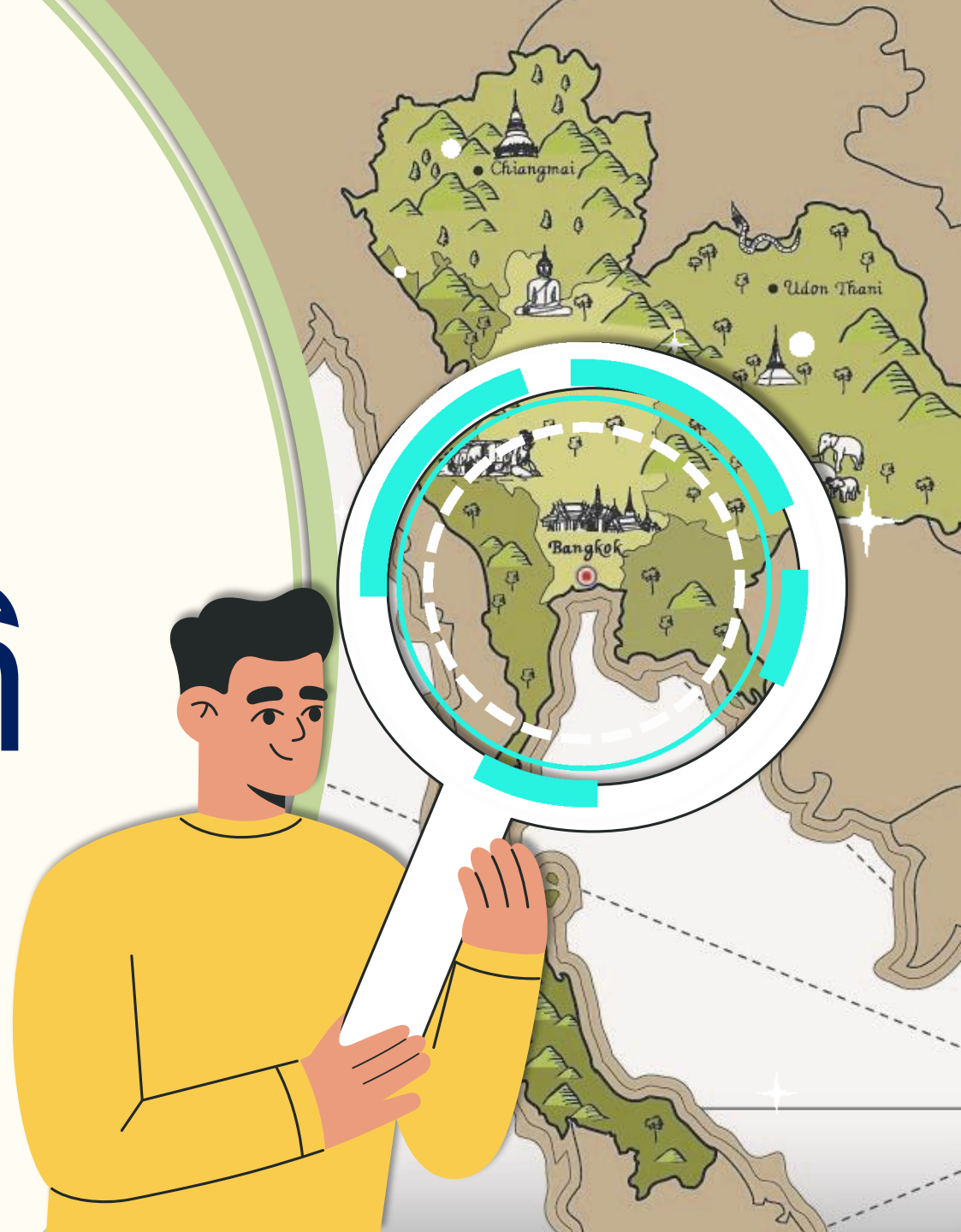
ทรัพยากรธรรมชาติ

สิ่งที่ได้มาจากธรรมชาติซึ่งมีประโยชน์ต่อความเป็นอยู่ของมนุษย์โดยเฉพาะเป็นปัจจัยสี่ที่มีความจำเป็นในการดำรงชีวิตที่มนุษย์สามารถแสวงหามาใช้



กิจกรรม

ตามล่าหาสมบัติ



“ตามล่าหาสมบัติ”

นักเรียนทำกิจกรรม ตามล่าหาสมบัติ โดยครูแจกแผนที่
ทรัพยากรในภาคเหนือ และให้นักเรียนช่วยกันสืบค้น
ตามประเด็นดังนี้

- ทรัพยากรดิน


- ทรัพยากรน้ำ

- ทรัพยากรป่าไม้

- ทรัพยากรแร่ธาตุ

- เชื้อน



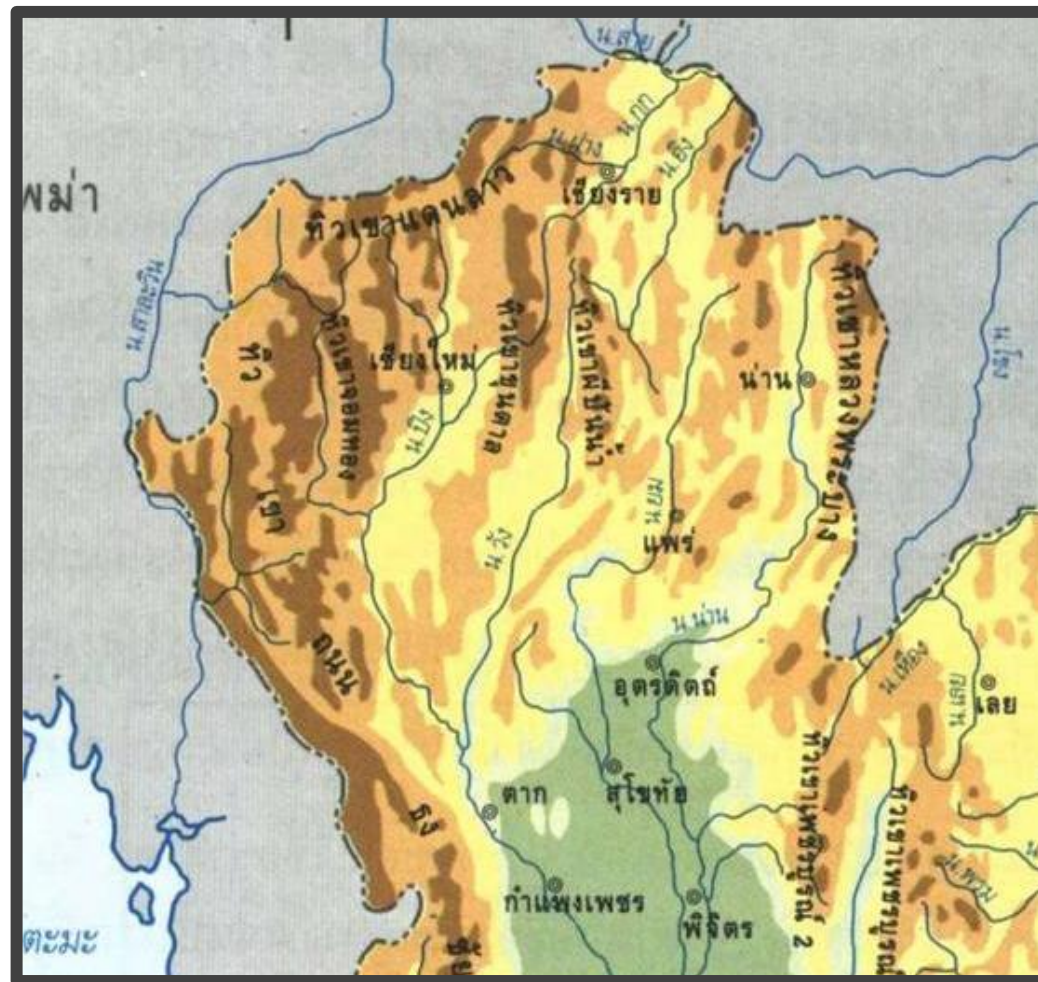
A magnifying glass is positioned over a world map, focusing on Southeast Asia. The map shows countries like Thailand, Malaysia, Indonesia, and Papua New Guinea. A lightbulb icon in an orange circle is in the top right, and a thumbs up icon in a blue circle is in the bottom left. A white circle with a black border contains the text.

ทรัพยากรดิน



ดินบริเวณทิวเขา

จะมีความอุดมสมบูรณ์ปานกลางถึงต่ำ เนื่องจากพื้นที่ส่วนใหญ่เป็นที่สูง มีความลาดชันมากและมีการตัดไม้ทำลายป่า จึงก่อให้เกิดการชะล้างและพังทลายหน้าดินได้ง่าย



ดิน

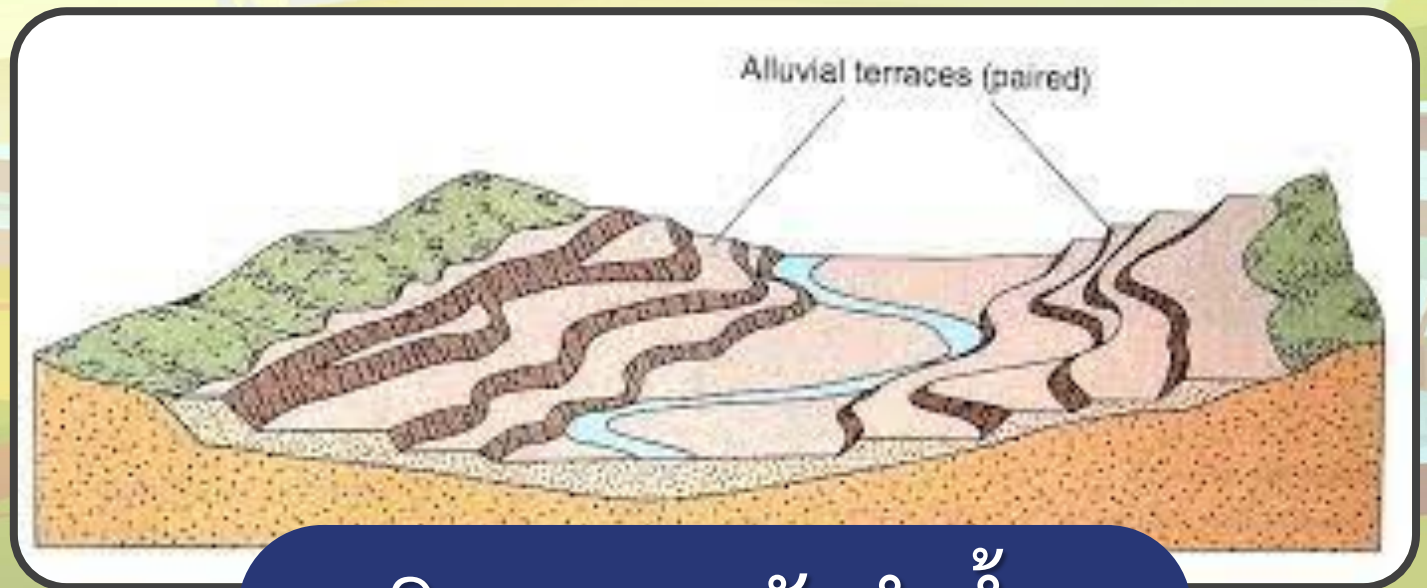
บริเวณลุ่มแม่น้ำ

ดินอัลลูเวียน เหมาะในการทำนา

ดินลานตะพักลำน้ำ เหมาะในการปลูกพืชไร่



ดินอัลลูเวียน



ดินลานตะพักลำน้ำ

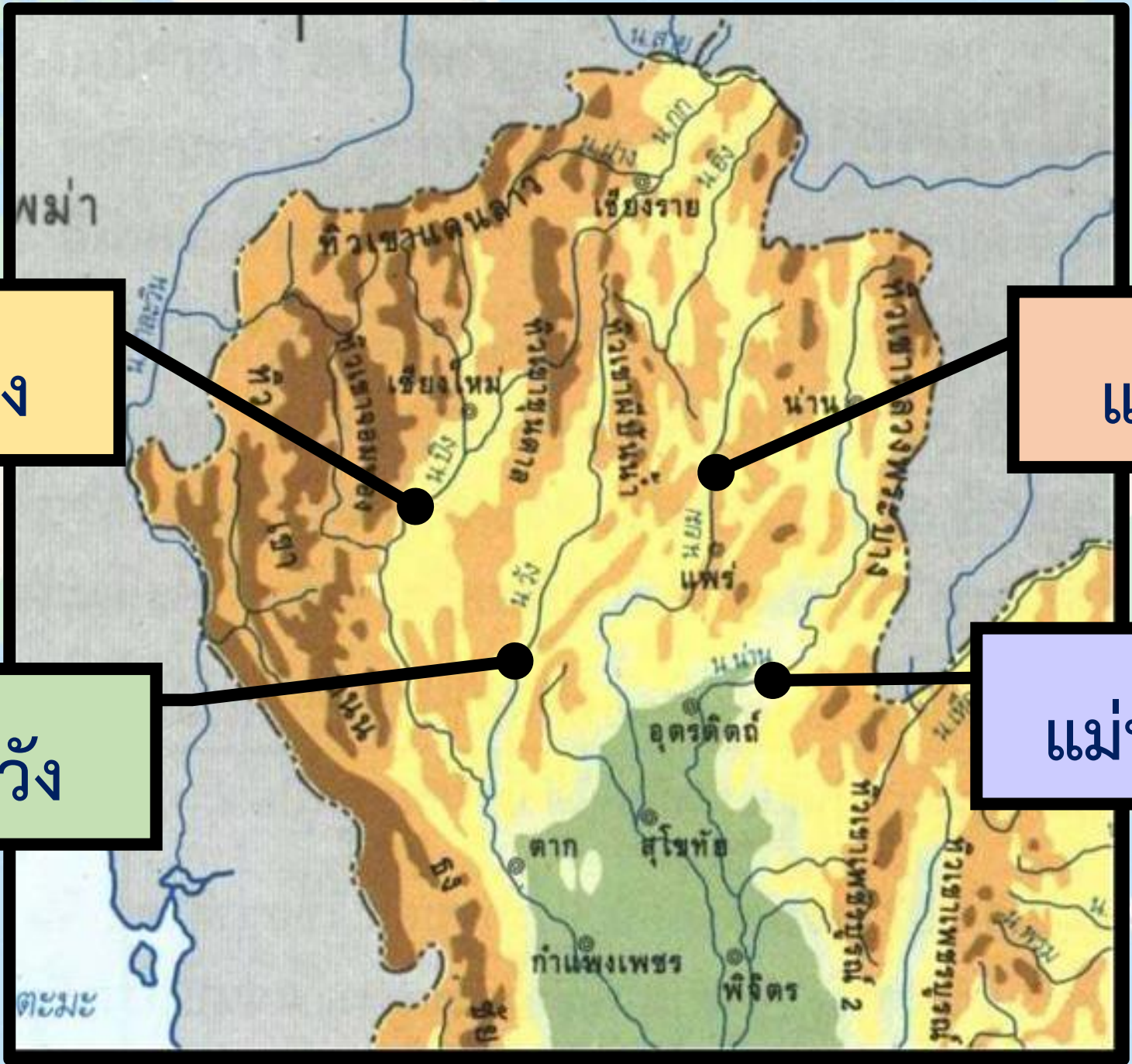


นาข้าว สะปัน จ.น่าน

จาก <https://triph.com>

ทรัพยากรน้ำ





แม่ น้ำ ปิง

แม่ น้ำ ยม

แม่ น้ำ ำ ง

แม่ น้ำ ำ น

คำถามชวนคิด?

บึงน้ำจืดขนาดใหญ่ที่สุดในภาคเหนือ คือบึงอะไร





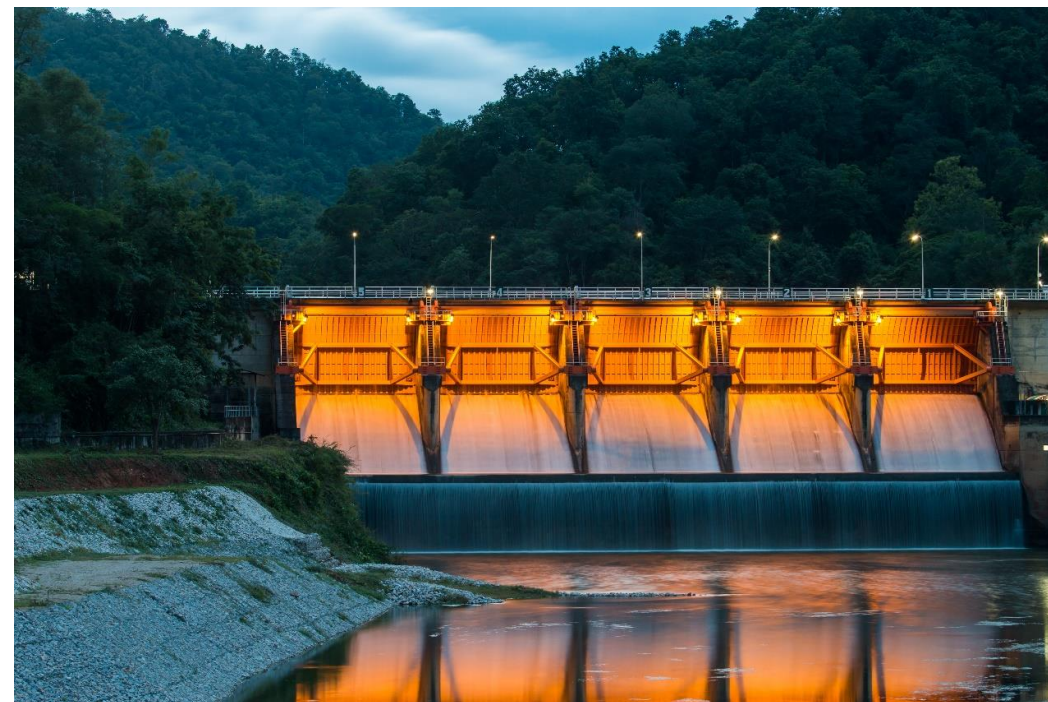
แก้วพระยาอมรินทร์

๓
แก้วพระยา

เขื่อนในภาคเหนือ



เขื่อนสิริกิติ์



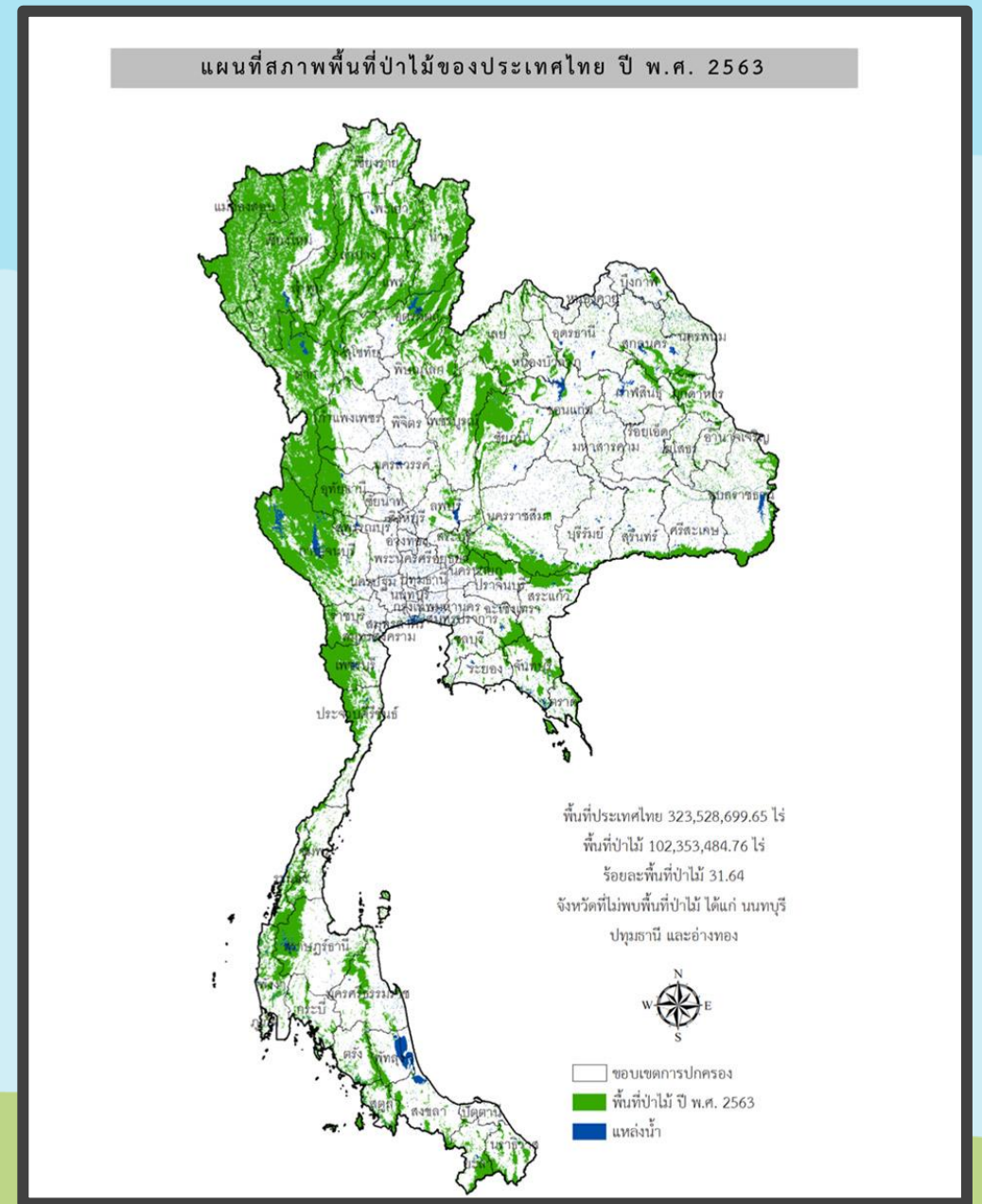
เขื่อนกิ่วลม

ทรัพยากร ป่าไม้



ทรัพยากรป่าไม้

ภาคเหนือเป็นภาคที่มีป่าไม้อุดมสมบูรณ์มากที่สุด ส่วนใหญ่เป็นป่าดิบเขา ป่าสนเขา จังหวัดที่มีเนื้อที่ป่าไม้มากที่สุดคือ แม่ฮ่องสอน



A photograph of a lush, misty forest. A narrow dirt path winds through the trees, which are heavily covered in moss. A large, moss-covered log lies on the path in the foreground. The background is filled with tall, thin trees and dense foliage, creating a sense of depth and mystery.

ป่าดิบเขา

จาก <https://siamrath.co.th/n/๑๙๕๔๖๗>

A misty forest scene with tall trees and sunlight filtering through the canopy. The image shows a dense forest of tall, thin trees, likely pines or firs, with a misty atmosphere. Sunlight is streaming through the trees, creating a soft, ethereal glow. The ground is covered in green undergrowth and a dirt path leads into the distance.

ป่าสนเขา

จาก <https://saowalakmim๑๑.wordpress.com>

คำถามชวนคิด?

ไม้ชนิดใดของทางภาคเหนือ
ที่เป็นไม้ที่มีมูลค่าสูง





ป่าเบญจพรรณ

จาก <https://pantip.com/topic/38742653>

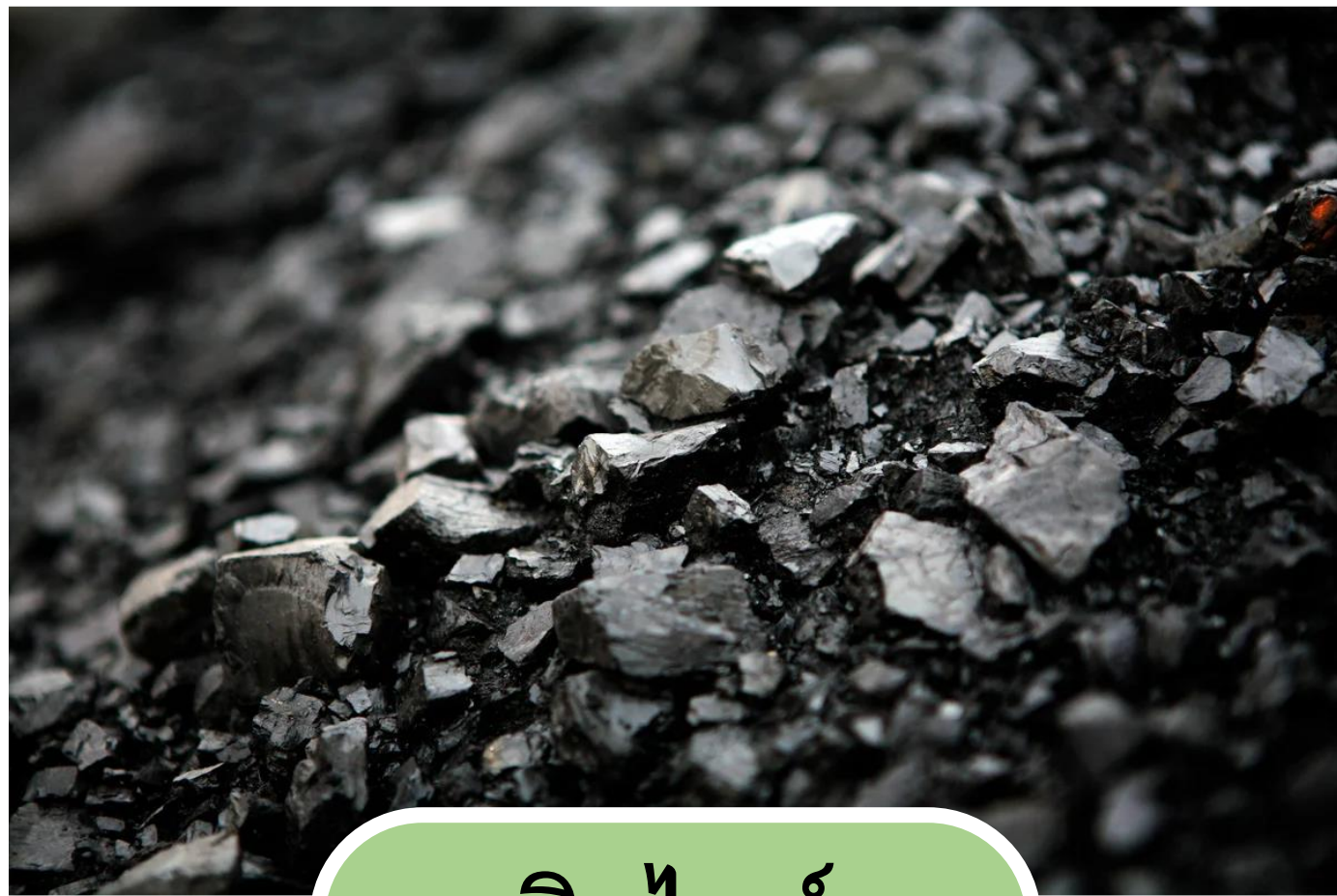
A magnifying glass is positioned over a world map, focusing on Southeast Asia. The map shows various countries including Indonesia, Malaysia, and Papua New Guinea. A lightbulb icon is in the top right, and a thumbs up icon is in the bottom left. The text 'ทรัพยากร' and 'แร่ธาตุ' is centered in the magnifying glass's lens.

ทรัพยากร แร่ธาตุ

ทรัพยากรแร่ธาตุ

แร่ธาตุที่สำคัญ
ของภาคเหนือ
มีหลายชนิด เนื่องจาก
โครงสร้างของหิน
เป็นหินยุคเก่า





ลิกไนต์





เหมืองแม่เมาะ

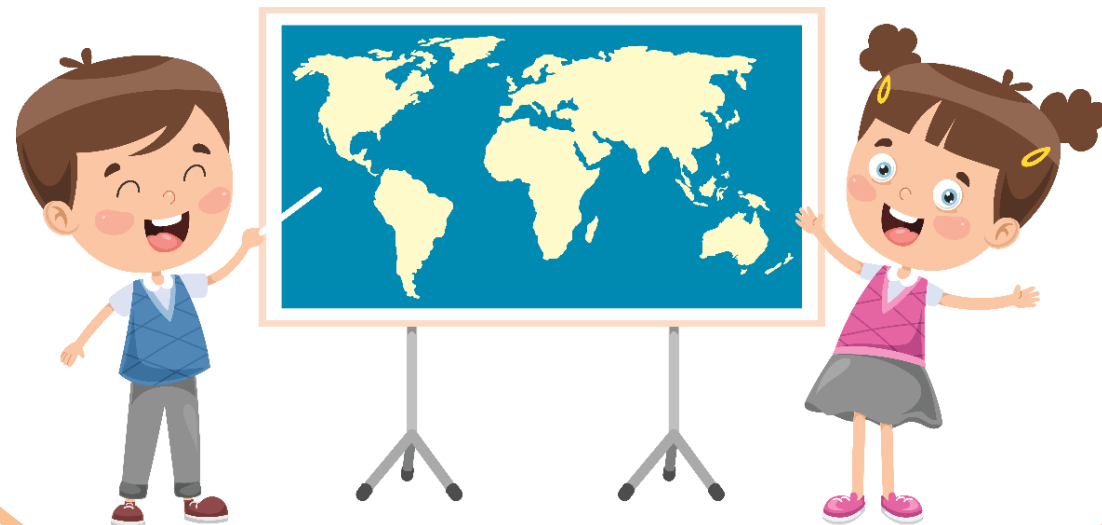
จาก <https://www.thetrippacker.com/th/place>



น้ำมันดิบ

กิจกรรม

เรียนรู้สู่ภัยพิบัติ



เรียนรู้สู่ภัยพิบัติ

ลักษณะทางกายภาพของภาคเหนือ
เสี่ยงภัยพิบัติประเภทใด เพราะเหตุใด









เรียนรู้สู่ภัยพิบัติ

ภัยพิบัติดังกล่าว ส่งผลกระทบต่อ
การดำเนินชีวิตของผู้คนอย่างไรบ้าง



เรียนรู้สู่ภัยพิบัติ

แนวทางการป้องกันภัยพิบัติในภาคเหนือ
ทำได้อย่างไรบ้าง

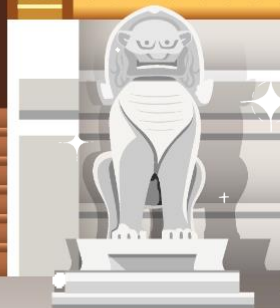


ศูนย์ศึกษาการพัฒนาห้วยฮ่องไคร้ อันเนื่องมาจากพระราชดำริ

พื้นที่ภาคเหนือ ภูมิภาค
บุกรุกทำลายเพื่อประกอบอาชีพ
เลี้ยงชีวิต ทำให้พื้นดินเปลี่ยนสภาพ
เสื่อมโทรมลง พระบาทสมเด็จพระ
พระบรมชนกาธิเบศร มหาภูมิพล
อดุลยเดชมหาราช บรมนาถบพิตร
ทรงเห็นถึงความสำคัญในการ
แก้ปัญหาผืนดิน ป่าไม้ และแหล่งน้ำ
ที่เสื่อมโทรม เพื่อฟื้นฟูพื้นดิน น้ำ
ป่าไม้พัฒนาอาชีพ และพัฒนาคน
ให้มีชีวิตความเป็นอยู่ที่ดีขึ้น



๕ งานปฏิบัติ





คำชี้แจง
ในการทำกิจกรรมนักเรียน

ให้นักเรียนทำใบงานที่ ๕
เรื่อง ลักษณะทรัพยากร
และภัยพิบัติของภาคเหนือ



คำชี้แจง
บทบาทครูปลายทาง

๑. ครูแจกใบงานที่ ๕
เรื่อง ลักษณะทรัพยากรและ
ภัยพิบัติของภาคเหนือ
๒. ครูให้ความช่วยเหลือ
นักเรียนตามความเหมาะสม



ใบงานที่ ๕ เรื่อง ลักษณะทรัพยากรและภัยพิบัติของภาคเหนือ

๑. ทรัพยากรดิน

.....

๒. ทรัพยากรน้ำและเขื่อน

.....

๓. ทรัพยากรป่าไม้

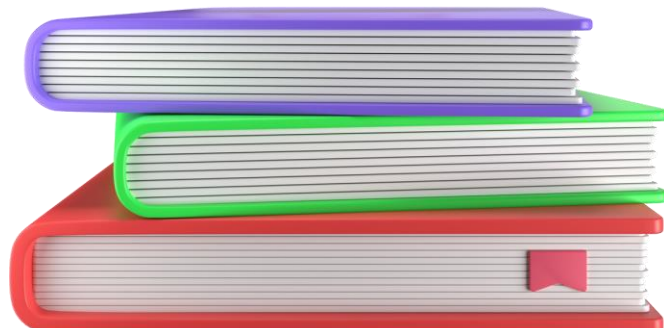
.....

๔. ทรัพยากรแร่ธาตุ

.....



สรุปบทเรียน





เฉลย ใบงานที่ ๕ เรื่อง ลักษณะทรัพยากรและภัยพิบัติของภาคเหนือ

๑. ทรัพยากรดิน

..... จะมีความอุดมสมบูรณ์ปานกลางถึงต่ำ เนื่องจากพื้นที่ส่วนใหญ่เป็นที่สูง มีความลาดชันมาก
..... และมีการตัดไม้ทำลายป่า จึงก่อให้เกิดการชะล้างและพังทลายหน้าดินได้ง่าย ดินที่พบตามลุ่ม
..... แม่น้ำต่าง ๆ คือ ดินอัลลูเวียนเหมาะในการทำนา และดินลานตะพักลำน้ำ เหมาะในการปลูกพืชไร่

๒. ทรัพยากรน้ำและเขื่อน

..... แม่น้ำในภาคเหนือเป็นแม่น้ำสายสั้น ๆ ประกอบด้วยหลายสาย เช่น แม่น้ำปิง แม่น้ำวัง
..... แม่น้ำยม แม่น้ำน่านและมีทะเลสาบน้ำจืดที่ใหญ่ที่สุดของภาคคือ กว๊านพะเยา
..... เขื่อนในภาคเหนือ เช่น เขื่อนสิริกิติ์ จ.อุตรดิตถ์ เขื่อนกิ่วลม จ.ลำปาง





เฉลย ใบงานที่ ๕ เรื่อง ลักษณะทรัพยากรและภัยพิบัติของภาคเหนือ

๓. ทรัพยากรป่าไม้

ภาคเหนือเป็นภาคที่มีป่าไม้อุดมสมบูรณ์มากที่สุด ส่วนใหญ่เป็นป่าดิบเขา

และป่าเบญจพรรณ ไม้ที่สำคัญ ได้แก่ ไม้สัก ไม้แดง และไม้ชิงชัน

๔. ทรัพยากรแร่ธาตุ

แร่ธาตุที่สำคัญของภาคเหนือมีหลายชนิด เนื่องจากโครงสร้างของหินเป็นหินยุคเก่า

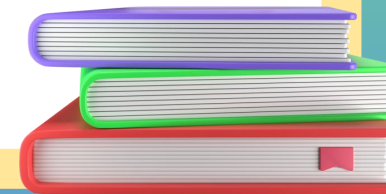
แร่ธาตุที่สำคัญ ได้แก่ ลิทไนต์ แร่ทังสแตน แร่แมงกานีส แร่ฟลูออไรต์ ดินขาว





สรุป

ภาคเหนือ มีทรัพยากรดินไม่อุดมสมบูรณ์มากนัก ดินมีอัตราการชะล้างพังทลายสูง แต่มีพื้นที่ป่าไม้ ทั้งป่าดิบ ป่าสน ป่าเบญจพรรณ อุดมสมบูรณ์เป็นจำนวนมาก รวมทั้ง มีแร่อยู่หลายชนิด เช่น ถ่านหิน น้ำมันดิบ





บทเรียนครั้งต่อไป

ภูมิประเทศ ภาคตะวันออกเฉียงเหนือ

สามารถดาวน์โหลดได้ที่ www.dltv.ac.th





สิ่งที่ต้องเตรียม

ใบงานที่ ๖

เรื่อง ภูมิประเทศ

ภาคตะวันออกเฉียงเหนือ

สามารถดาวน์โหลดได้ที่ www.dltv.ac.th

