

รายวิชา สุขศึกษาและพลศึกษา (สุขศึกษา)

รหัสวิชา พ๑๔๑๐๑

ชั้นประถมศึกษาปีที่ ๔

## เรื่อง การปฐมพยาบาล (๒)

ครูผู้สอน ครูสุจิตรา บุญธรรม



เรื่อง

# การปฐมพยาบาล (๒)





## จุดประสงค์การเรียนรู้



๑. อธิบายวิธีการปฐมพยาบาลเมื่อสัตว์มีพิษกัดต่อย  
บาดแผลฟกช้ำและข้อเคล็ด



๒. แสดงวิธีการปฐมพยาบาลเมื่อสัตว์มีพิษกัดต่อย  
บาดแผลฟกช้ำและข้อเคล็ด



๓. เห็นความสำคัญของการปฐมพยาบาล  
เมื่อสัตว์มีพิษกัดต่อยบาดแผลฟกช้ำและข้อเคล็ด





ทบทวนชวนคิด

การปฐมพยาบาลคืออะไร





คำถามชวนคิด

สัตว์มีพิษที่นักเรียน  
มักเจอเป็นประจำ





# สัตว์มีพิษที่พบเจอทั่วไป



ผึ้ง



งู



แมงป่อง



# การปฐมพยาบาล

## เมื่อสัตว์มีพิษกัดต่อย





# การปฐมพยาบาลเมื่อผึ้งต่อย

## ลักษณะอาการ

คนส่วนใหญ่ที่โดนผึ้งต่อย ต่อย อาจมีอาการ  
เจ็บปวดเฉียบพลัน ผิวยุบม และแดงขึ้น  
เมื่อสัมผัสจะรู้สึกอุ่น มีอาการคันที่บริเวณโดนต่อย  
และจะหายได้เองในเวลาไม่กี่วัน



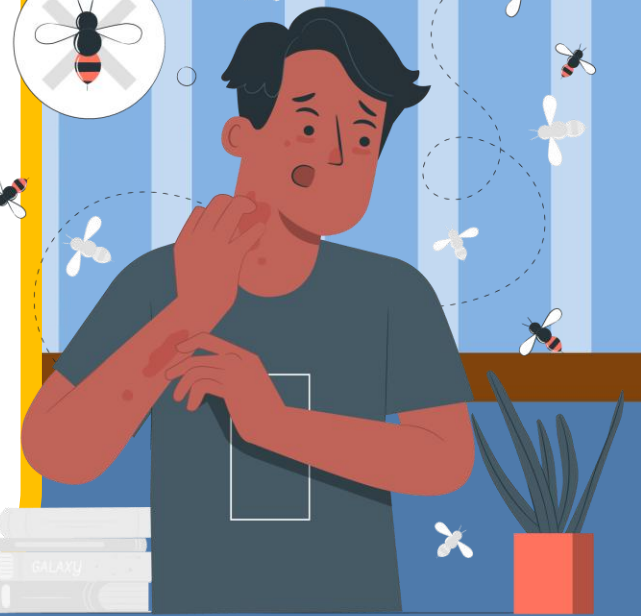




# การปฐมพยาบาลเมื่อผึ้งต่อย

## ผู้ที่มมีอาการแพ้

ผู้ที่แพ้พิษจากเหล็กในของผึ้งอย่างรุนแรงอาจทำให้เกิดอาการ ดังนี้ คันอย่างรุนแรง ลื่น และคอบวม หายใจลำบาก ชีพจรเต้นเร็ว คลื่นไส้ อาเจียน ท้องร่วง เวียนหัว หมดสติ





# การปฐมพยาบาลเมื่อผึ้งต่อย

## วิธีการปฐมพยาบาล

1. ให้นำเหล็กไนที่ผึ้งอยู่ออกมาทันที โดยใช้ปลายเล็บเขี่ยออกหรือใช้แหนบดึงออกมา





# การปฐมพยาบาลเมื่อฝังต่อย

## วิธีการปฐมพยาบาล

๒. ล้างบริเวณที่โดนต่อยด้วยสบู่ และน้ำสะอาด  
แล้วประคบเย็นเพื่อลดการดูดซึมของพิษเข้าสู่  
ร่างกาย และลดอาการบวม





# การปฐมพยาบาลเมื่อผึ้งต่อย

## วิธีการปฐมพยาบาล

๓. เพื่อลดความเสี่ยงของการติดเชื้อ อย่าเกา หรือขูดบริเวณแผลที่โดนต่อย เพราะอาจทำให้ เชื้อโรคจากเล็บ หรือผิวหนังเข้าไปที่แผล ซึ่งอาจ ทำให้เกิดอาการคัน บวม และแดงมากขึ้น





# การปฐมพยาบาลเบื้องต้น

## ลักษณะบาดแผล

๑. **งูไม่มีพิษ** รอยฟันบนผิวหนังจะเรียงเป็นแถว
๒. **งูพิษ** จะมีรอยเขี้ยว ๒ จุดชัดเจน หรือมีเลือดซึม  
ออกจากแผล และบริเวณรอบ ๆ รอยเขี้ยวมีสีคล้ำ  
หรืออาจพองเป็นถุงน้ำ







# การปฐมพยาบาลเมื่อกัด

## วิธีการปฐมพยาบาล

๑. ล้างแผลด้วยน้ำและสบู่ **ไม่ควร**ใช้เหล้า ยาสีฟัน ขี้เถ้าทาแผล หรือสมุนไพรรใด ๆ
๒. **ไม่ควร**ใช้ปากดูดเลือดหรือเปิดปากแผลด้วยของมีคม





# การปฐมพยาบาลเบื้องต้น

## วิธีการปฐมพยาบาล

- พยายามเคลื่อนไหวร่างกายให้น้อยที่สุด เพราะหากเคลื่อนไหวมาก จะทำให้พิษของงูเข้าสู่กระแสเลือดเร็วขึ้น
- รีบนำผู้ป่วยส่งโรงพยาบาลใกล้บ้าน





## คำถามชวนคิด

นักเรียนมีวิธีการป้องกันตนเอง  
จากสัตว์มีพิษกัดต่อยอย่างไร



# การปฐมพยาบาล บาดแผลฟกช้ำและข้อเคล็ด





# การปฐมพยาบาลบาดแผลฟกช้ำ

## ลักษณะบาดแผล

แผลฟกช้ำจะมีลักษณะบวมนูน มีสีแดงคล้ำไม่มีบาดแผลฉีกขาดหรือเลือดออกให้เห็นจากภายนอก แต่มีการฉีกขาดของเนื้อใต้ผิวหนังและเส้นเลือดฝอยใต้ผิวหนัง







# การปฐมพยาบาลบาดแผลฟกช้ำ

## วิธีการปฐมพยาบาล

๑. ทำความสะอาดบริเวณบาดแผลด้วยน้ำสะอาด
๒. ประคบเย็นโดยใช้เจลเย็นหรือน้ำแข็งห่อผ้าประคบบริเวณที่บวม
๓. ประคบร้อนโดยใช้ผ้าชุบน้ำอุ่นประคบบริเวณที่บาดเจ็บ





# การปฐมพยาบาลอาการข้อเคล็ด

## วิธีการปฐมพยาบาล


๑. ประคบเย็นและประคบร้อนเช่นเดียวกับบาดแผลฟกช้ำ
๒. ใช้ผ้ายืดพันรอบข้อพอแน่น ยกข้อที่แผลงให้สูง  
พักข้อจนกว่าอาการปวดจะทุเลาลง
๓. ถ้าอาการไม่ดีขึ้นควรไปพบแพทย์ทันที



ใบงานที่ ๔ เรื่อง การปฐมพยาบาลเมื่อสัตว์มีพิษกัดต่อย  
หน่วยการเรียนรู้ที่ ๔ เรื่อง การใช้ยาและการปฐมพยาบาล  
แผนการจัดการเรียนรู้ที่ ๕ เรื่อง การปฐมพยาบาล (๒)  
รายวิชา สุขศึกษาและพลศึกษา รหัสวิชา พ๑๔๑๐๑ ภาคเรียนที่ ๒ ชั้นประถมศึกษาปีที่ ๔

คำชี้แจง : ให้นักเรียนเขียนอธิบายการปฐมพยาบาลเมื่อสัตว์มีพิษกัดต่อย ลงใน  
ช่องว่างต่อไปนี้

การปฐมพยาบาล  
เมื่อผึ้งต่อย



.....  
.....  
.....  
.....  
.....  
.....

การปฐมพยาบาล  
เมื่องูกัด



.....  
.....  
.....  
.....  
.....  
.....

ชื่อ..... ชั้น..... เลขที่.....



# ใบงานที่ ๔

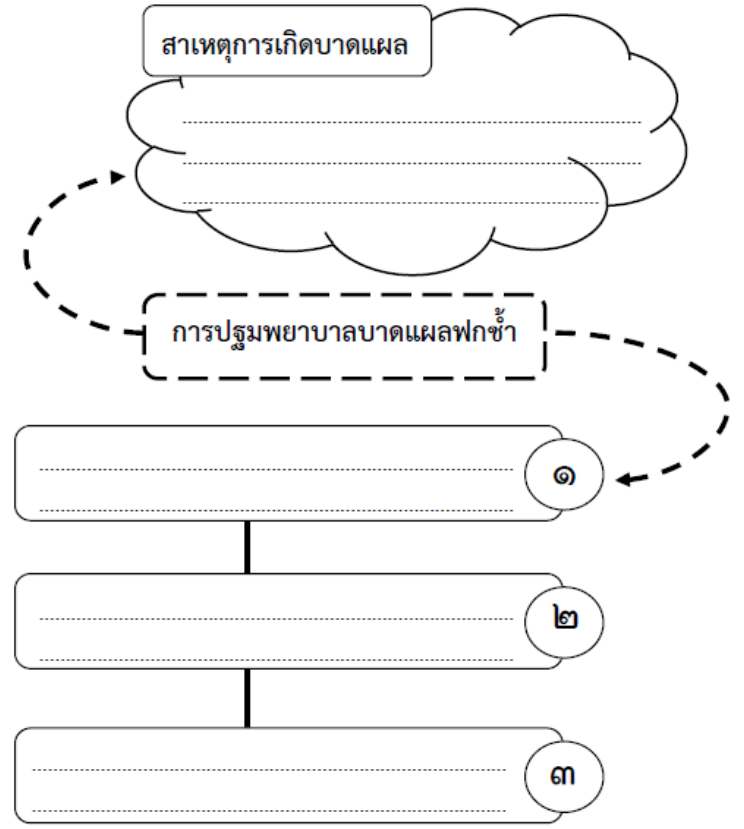
เรื่อง

การปฐมพยาบาล  
เมื่อสัตว์มีพิษกัดต่อย



ใบงานที่ ๖ เรื่อง การปฐมพยาบาลบาดแผลฟกช้ำและข้อเคล็ด  
หน่วยการเรียนรู้ที่ ๔ เรื่อง การใช้ยาและการปฐมพยาบาล  
แผนการจัดการเรียนรู้ที่ ๗ เรื่อง การปฐมพยาบาล (๔)  
รายวิชา สุขศึกษาและพลศึกษา รหัสวิชา พ๑๔๑๐๑ ภาคเรียนที่ ๒ ชั้นประถมศึกษาปีที่ ๔

คำชี้แจง : ให้นักเรียนเขียนอธิบายสาเหตุและวิธีการปฐมพยาบาลบาดแผลฟกช้ำ  
และข้อเคล็ดลงในช่องว่างต่อไปนี้



ชื่อ..... ชั้น..... เลขที่.....



# ใบงานที่ ๖

## เรื่อง

# การปฐมพยาบาล บาดแผลฟกช้ำและข้อเคล็ด



## บทบาทหน้าที่นักเรียนปลายทาง



นักเรียนฟังคำสั่งชี้แจงในการทำกิจกรรม  
และลงมือปฏิบัติกิจกรรมไปพร้อมกัน

## บทบาทหน้าที่ครูปลายทาง



ครูชี้แจงการทำกิจกรรม รวมทั้งดูแล  
ช่วยเหลือนักเรียนขณะทำกิจกรรม

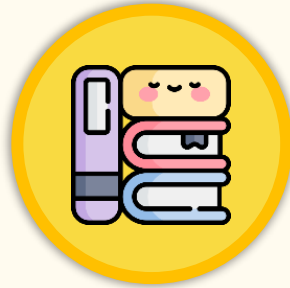




# สรุปบทเรียนประจำวันนี้

บาดแผลเมื่อสัตว์มีพิษกัดต่อย แผลฟกช้ำ และข้อเคล็ด ลักษณะบาดแผลมีอาการปวดบวม ดังนั้น จึงต้องปฐมพยาบาลเบื้องต้นด้วยการประคบเย็น จะช่วยลดอาการปวดบวมได้





บทเรียนครั้งต่อไป

# เรื่อง การปฐมพยาบาล (๓)





## สิ่งที่ต้องเตรียม

๑. ใบงานที่ ๕ เรื่อง การปฐมพยาบาลบาดแผลถลอก
๒. ใบงานที่ ๗ เรื่อง การปฐมพยาบาลเมื่อมีอาการ  
ตะคริวและเป็นลม



สามารถดาวน์โหลดได้ที่  
[www.dltv.ac.th](http://www.dltv.ac.th)

