

รายวิชา ภาษาไทย

รหัสวิชา ท๑๒๑๐๑

ชั้นประถมศึกษาปีที่ ๒

เรื่อง ฟังให้ดี มีคำแนะนำ

ครูผู้สอน ครูพรนภา ผามบน



ฟังดู รู้ความ
หนูทำได้



เรื่อง

ฟังให้ดี มีคำแนะนำ





จุดประสงค์การเรียนรู้

๑. บอกหลักของการฟังคำแนะนำ คำสั่งที่ซับซ้อนได้
๒. ปฏิบัติตามคำแนะนำ คำสั่งที่ซับซ้อนได้
๓. เห็นความสำคัญของการปฏิบัติตามคำแนะนำ คำสั่งที่ซับซ้อนได้ถูกต้อง





การฟัง

คำสั่งและคำแนะนำ





การฟังคำสั่งและคำแนะนำ

การฟังเพื่อให้เกิดความเข้าใจว่าผู้พูด
ต้องการให้ผู้ฟังปฏิบัติอย่างไรแล้วจึงปฏิบัติ
ตามคำสั่งหรือคำแนะนำนั้น



การฟังคำสั่ง



นักเรียนต้องไม่คุยกันในเวลาที่ครูพูดหรืออธิบาย





การฟังคำสั่ง



ห้ามนักเรียน
วิ่งตามอาคารเรียน

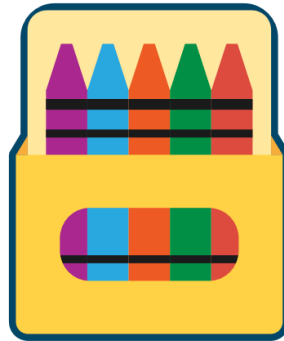
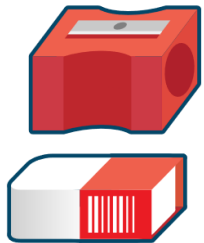
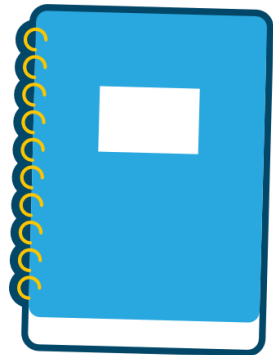




การฟังคำแนะนำ



นักเรียนควรเขียนชื่อ นามสกุล ชั้นเรียน
ที่ของใช้นักเรียนทุกอย่าง





การฟังคำแนะนำ



นักเรียนควรมาโรงเรียน
แต่เช้า



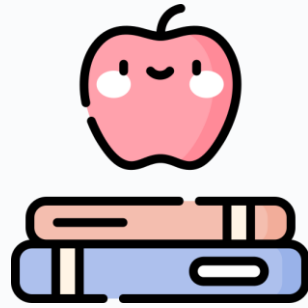


การฟังคำแนะนำ



นักเรียนควรแปรงฟันหลังจาก
รับประทานอาหารกลางวัน





ผู้ฟังที่ดีเป็นอย่างไร





ครู : แก้วตา ช่วยหยิบเล่มแบบฝึกหัด
บนโต๊ะครูให้หน่อยค่ะ

แก้วตา : นี่ใช้ไหมคะ บนโต๊ะของคุณครู
มีสมุดและหนังสือหลายเล่มเลยค่ะ

ครู : ใช้แล้วค่ะ เก่งจัง หยิบของได้ถูกต้อง
และรวดเร็วด้วย



แม่ : ปลื้มจ๊ะ ปลื้มอย่ารับประทานขนม
กรุบกรอบมากเกินไปนะจ๊ะ เพราะอาจส่ง
ผลเสียต่อร่างกายได้

ปลื้ม : ได้เลยครับแม่ ผมจะเลือกกินแต่อาหาร
ที่มีประโยชน์ครับ

แม่ : ดีมากจ๊ะ หนูจะได้มีสุขภาพร่างกาย
แข็งแรง



แม่ : รับประทานอาหารแล้ว อย่าลืม
แปรงฟันก่อนนอนด้วยนะจ๊ะ

ปลื้ม : ได้เลยครับแม่ ผมจะได้มีฟันที่สวยงาม
ไม่มีฟันผุ

กิจกรรม บทบาทสมมติ





กิจกรรมของปลายทางในวันนี้

บทบาทนักเรียน

๑. นักเรียนฟังคำสั่งแจ้งการปฏิบัติกิจกรรม การฟังคำแนะนำ คำสั่งที่ซับซ้อน และปฏิบัติตาม
๒. นักเรียนปฏิบัติกิจกรรมตามแถบประโยคที่เป็นคำแนะนำและคำสั่งที่ซับซ้อนตามความเหมาะสม

บทบาทครูปลายทาง

๑. ครูแจ้งการปฏิบัติกิจกรรม การฟังคำแนะนำ คำสั่งที่ซับซ้อน และปฏิบัติตาม
๒. ครูนำนักเรียนปฏิบัติกิจกรรมตามแถบประโยคที่เป็นคำแนะนำและคำสั่งที่ซับซ้อนตามความเหมาะสม



แถบประโยคคำแนะนำ คำสั่งที่ซับซ้อน

๑. นำเก้าอี้วางไว้เสมอกับขาโต๊ะ เว้นช่องว่าง
ให้สามารถถูกลูกออกจากเก้าอี้ได้โดยไม่ต้องลาก
หรือขยับเก้าอี้





แถบประโยคคำแนะนำ คำสั่งที่ซับซ้อน

๒. นำหนังสือและสมุดของนักเรียนออกมา
จัดเรียงโดยนำเล่มที่ใหญ่สุดไว้ด้านล่างและ
เล่มที่เล็กที่สุด อยู่ด้านบน





แถบประโยคคำแนะนำ คำสั่งที่ซับซ้อน

๓. นำหนังสือหรือสมุดเล่มแรกและเล่มสุดท้าย
ออกมาวางไว้ที่มุมโต๊ะด้านขวามือ และนำ
หนังสือหรือสมุดส่วนที่เหลือวางไว้ที่มุมโต๊ะ
ด้านซ้ายมือ





แถบประโยคคำแนะนำ คำสั่งที่ซับซ้อน

๔. การนั่งเก้าอี้ให้ถูกต้อง คือต้องนั่ง ๓ ใน ๔ ส่วน
ของเก้าอี้จึงจะเหมาะสม หลังไม่พิงพนักเก้าอี้
และไม่ควรนั่งเก้าอี้ ๒ ขา





แถบประโยคคำแนะนำ คำสั่งที่ซับซ้อน

๕. ให้นักเรียนออกมายืนข้างเก้าอี้ด้านขวามือ
ของตนเอง แล้วเดินไปหาคุณครูที่หน้าชั้นเรียน
พร้อมบอกคุณครูว่า “พวกหนูรักคุณครู”



สรุป
บทเรียน



กิจกรรม

ปูบปูบจับให้ทัน





เพลง ตา หู จมูก

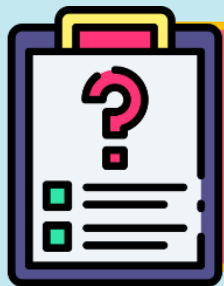
ตา หู จมูก จับให้ถูก จับ จมูก ตา หู

จับใหม่จับให้ฉันทู จับใหม่จับให้ฉันทู

จับจมูก ตา หู จับ หู ตา จมูก

จับจมูก ตา หู จับ หู ตา จมูก





คำถามชวนคิด

นักเรียนคิดว่า การฟังคำแนะนำ
คำสั่งแล้วปฏิบัติตามมีความสำคัญ
อย่างไร





การฟังคำแนะนำและคำสั่ง

การฟังเพื่อให้เกิดความเข้าใจว่าผู้พูดต้องการให้
ผู้ฟังปฏิบัติอย่างไรแล้วจึงปฏิบัติตามคำสั่งหรือ
คำแนะนำนั้น





บทเรียนครั้งต่อไป

เรื่อง ชีวิตปลอดภัยจากป้ายจราจร

สิ่งที่ต้องเตรียม

๑. ใบความรู้ที่ ๖ เรื่องป้ายจราจร
๒. ใบงานที่ ๗ เรื่องป้ายจราจร

สามารถดาวน์โหลดได้ที่ www.dltv.ac.th



การปฏิบัติตามคำแนะนำ และคำสั่ง

