

# รายวิชา สังคมศึกษา

รหัสวิชา สด๔๑๐๑

ชั้นประถมศึกษาปีที่ ๔

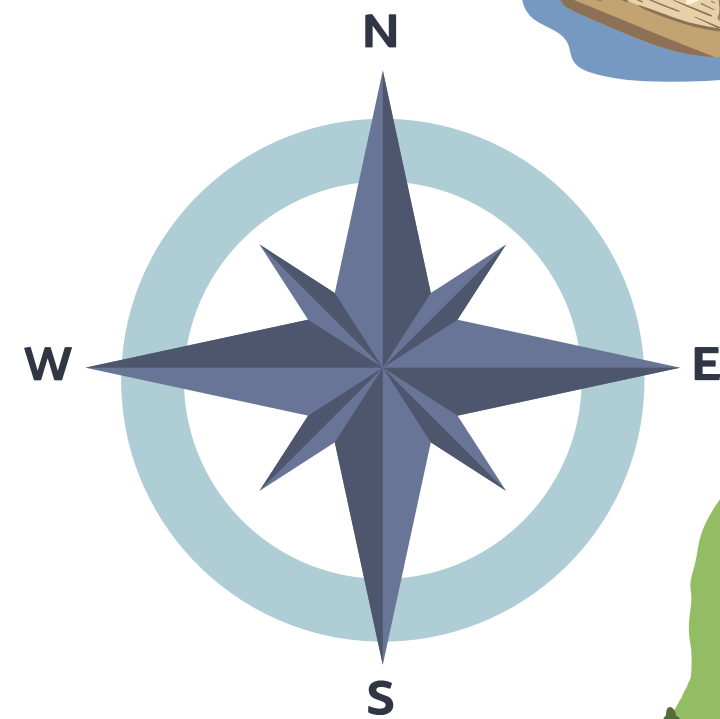
เรื่อง รู้จักจังหวัดจาก  
แผนที่และรูปถ่าย

ครูผู้สอน ครูภากร อุปการแก้ว



คำขวัญจังหวัดประจวบคีรีขันธ์

เมืองทองเนื้อเก้า  
มะพร้าวลับปะรด  
สวยสดหาดเขาถ้ำ  
งามล้ำน้ำใจ



แผนพัฒนาฯ  
แห่งชาติ

จังหวัด

๘๘๒  
ประจวบคีรีขันธ์





**เขาล้อมหมวก**

**เขาสามร้อยยอด**



๕ ถ้ำพระยานคร

๕ ถ้ำม้าร้อง



หาดปราณบุรี

หาดหัวหิน



ป่าชายเลนเขาเต่า

วนอุทยานปราณบุรี



เขาสามร้อยยอด

เขาช่องกระจก



# คำถามชวนคิด

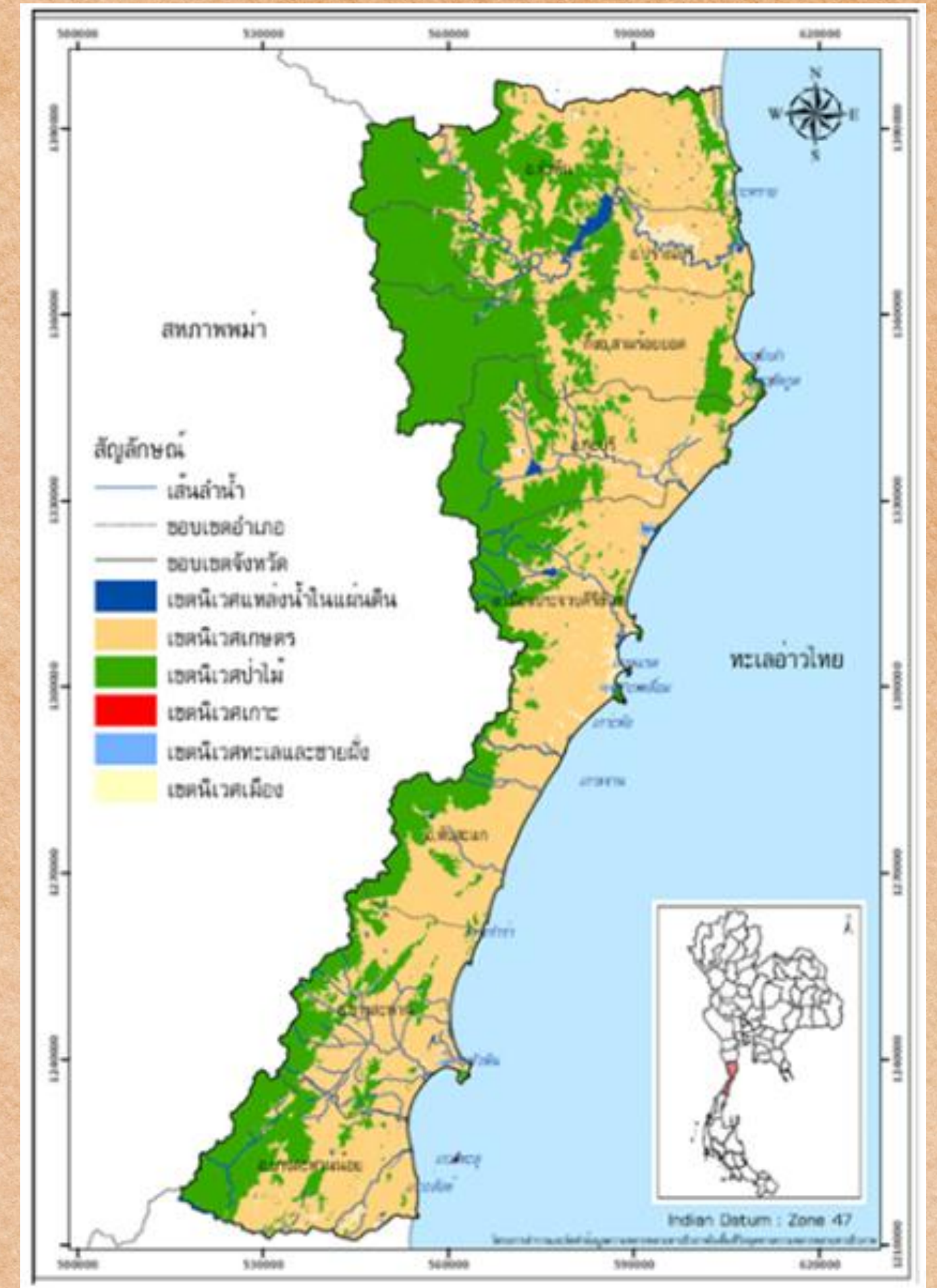
จากภาพสถานที่ที่ท่องเที่ยวจังหวัด  
ประจวบคีรีขันธ์ นักเรียนได้ข้อมูลเกี่ยวกับ  
ลักษณะพื้นที่อย่างไรบ้าง





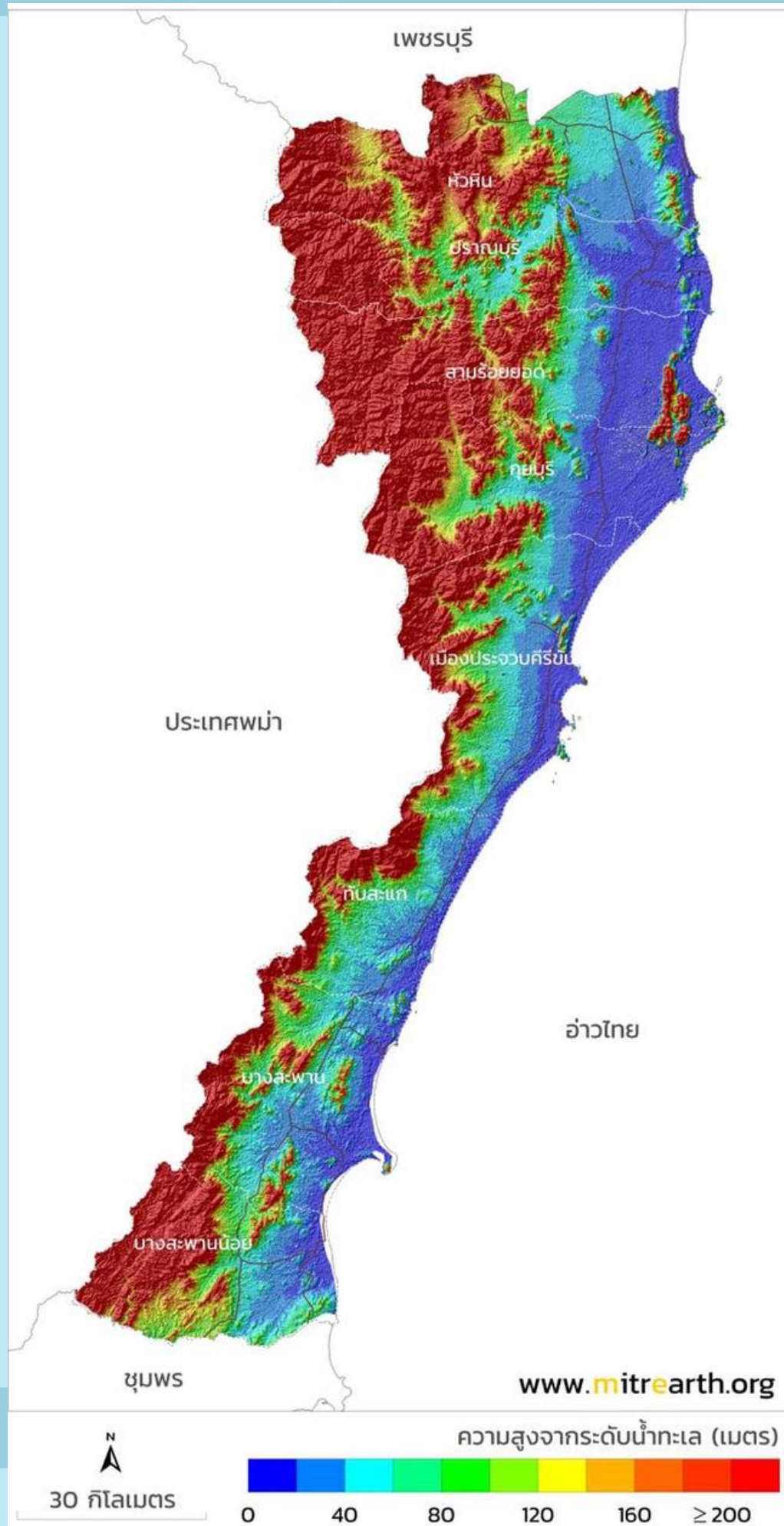
# ลักษณะพื้นที่

# จังหวัดประจวบคีรีขันธ์



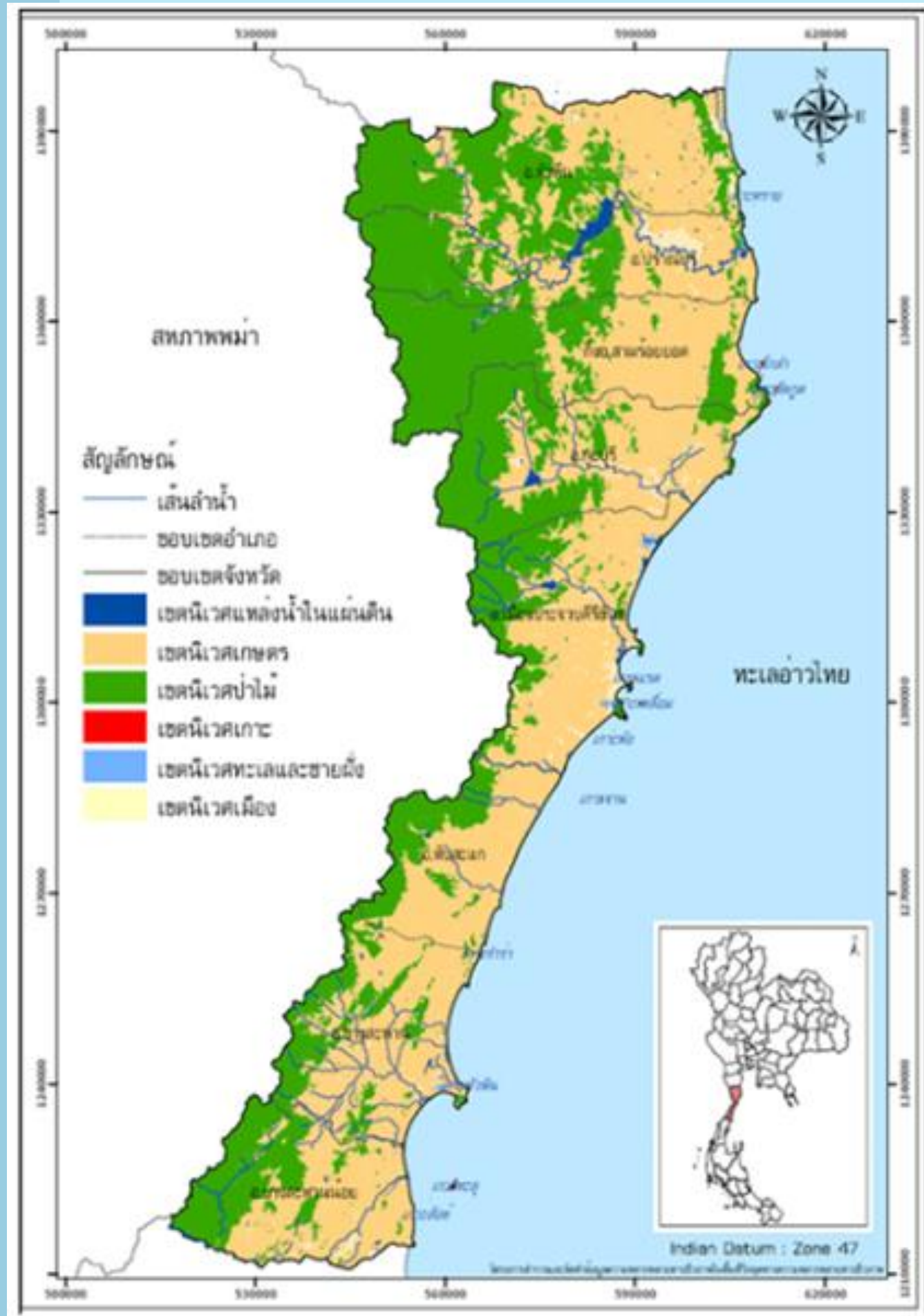


รู้จักจังหวัดจาก  
แผนที่และรูปถ่าย



# แผนที่ภูมิประเทศ ประจวบคีรีขันธ์





# แผนที่ภูมิประเทศ ๘๘๖ ประจวบคีรีขันธ์





# แผนที่แสดงอำเภอ ในประจวบคีรีขันธ์





# แผนที่แสดงสถานที่ ท่องเที่ยว ประจวบคีรีขันธ์





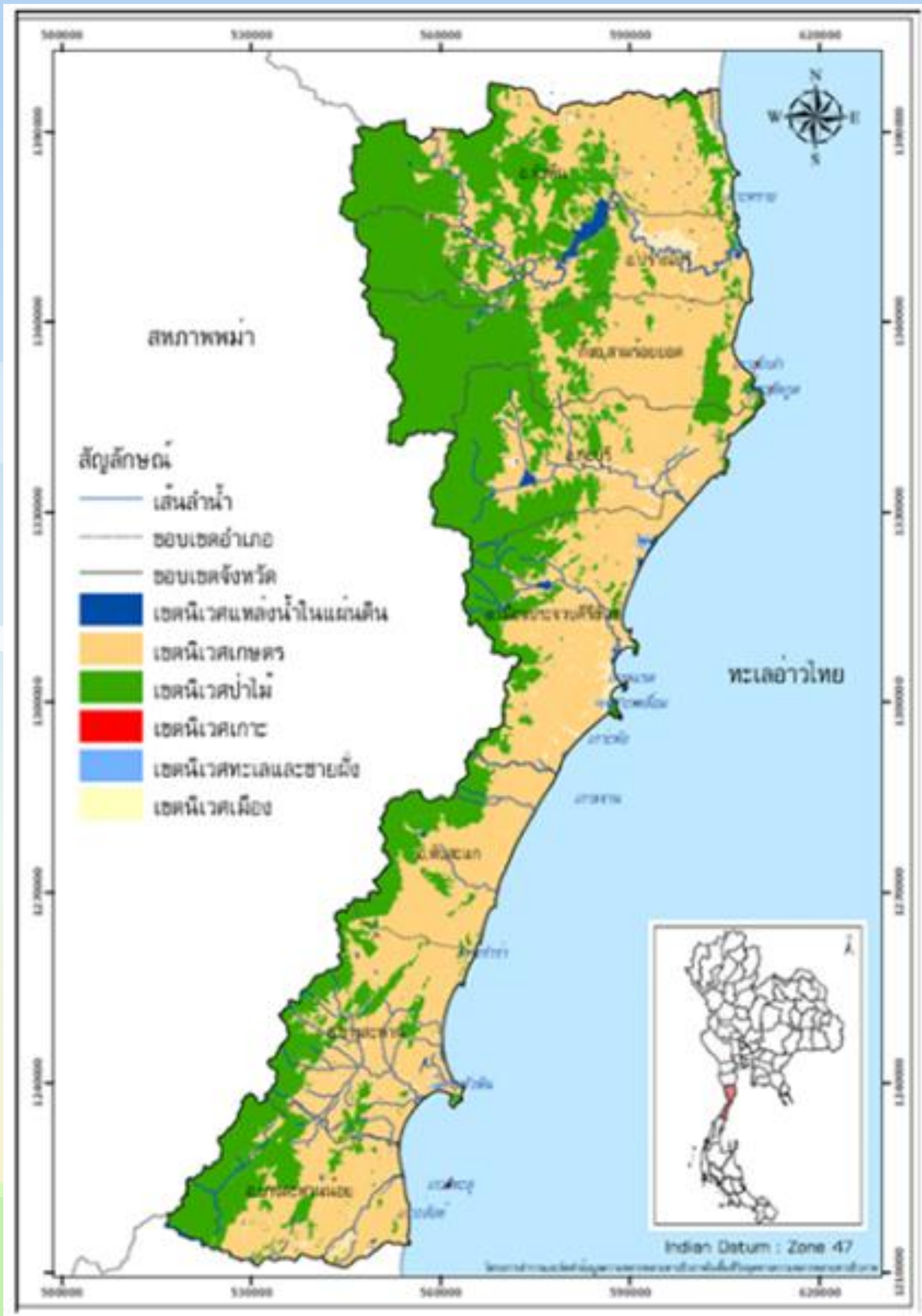
ภารกิจ

สำรวจ

บ้านเกิด







# ภารกิจสำรวจบ้านเกิด



อำเภอที่อยู่เหนือสุดคืออำเภอใด



อำเภอใดที่ไม่ติดทะเล



แหล่งเก็บน้ำที่ใหญ่ที่สุดอยู่ในอำเภอ



อำเภออะไรที่มีเทือกเขาเยอะมากที่สุด



พื้นที่ใดที่เหมาะสมกับการทำเกษตร



# คำถามชวนคิด

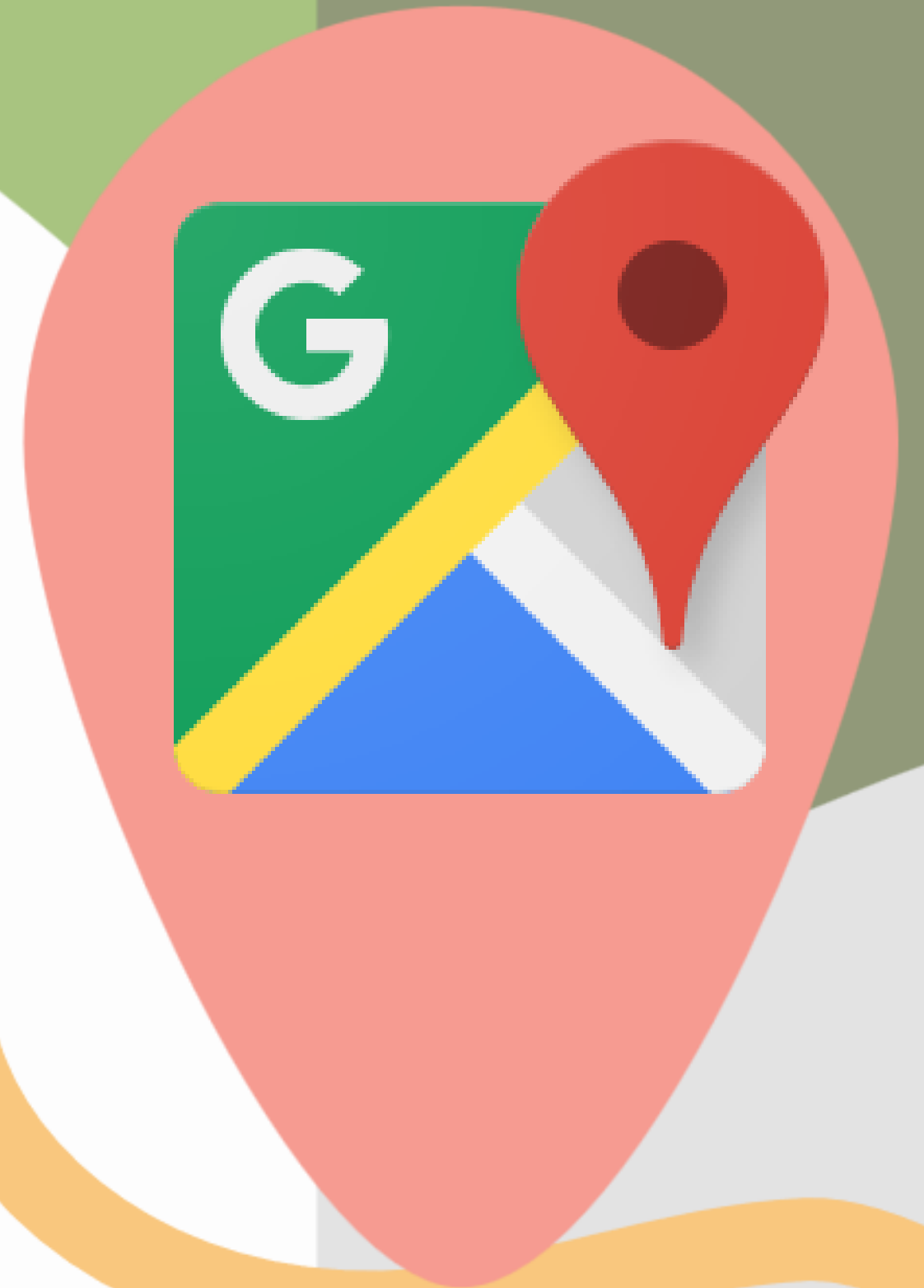
การศึกษาแผนที่จังหวัด  
มีประโยชน์ต่อนักเรียนอย่างไร



GOOGLE MAP

**STREET**

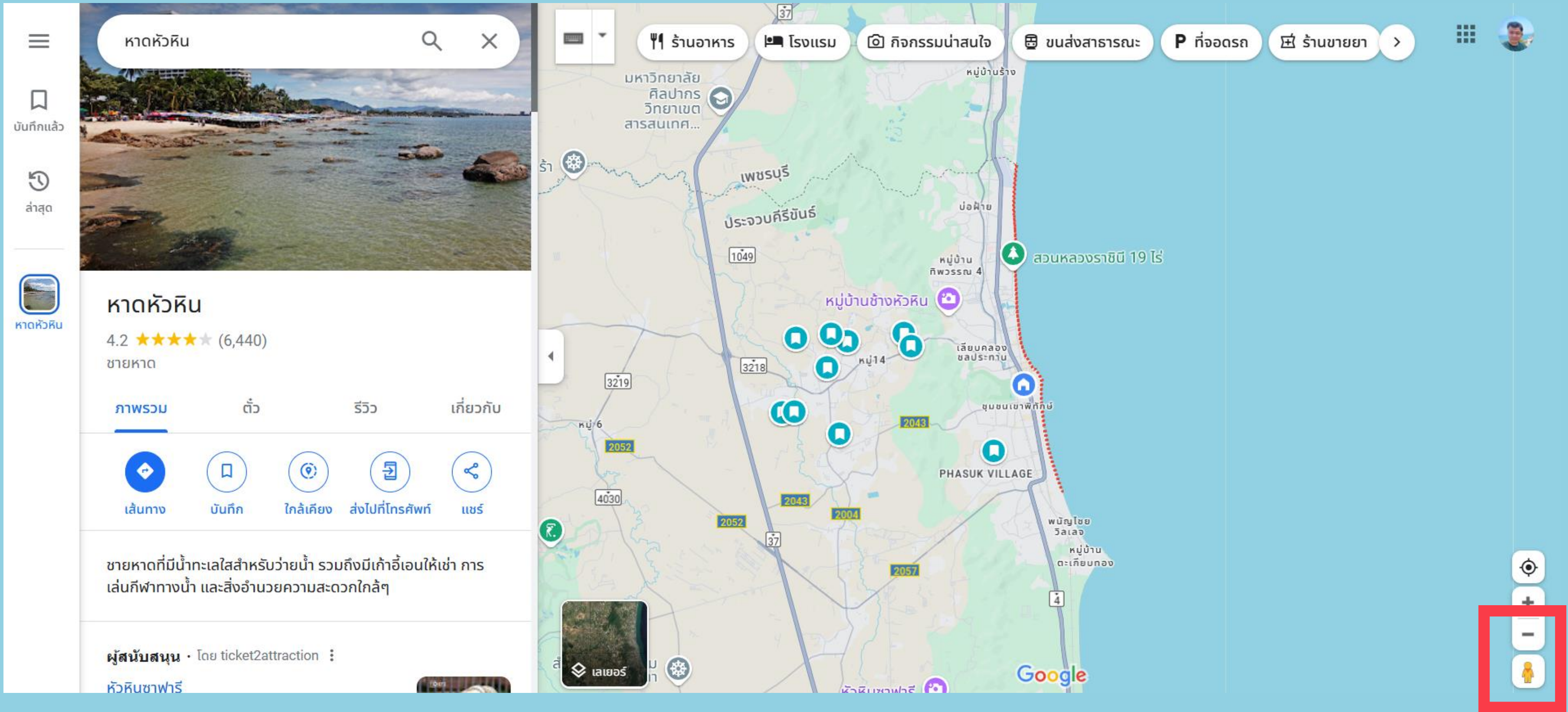
**VIEW**



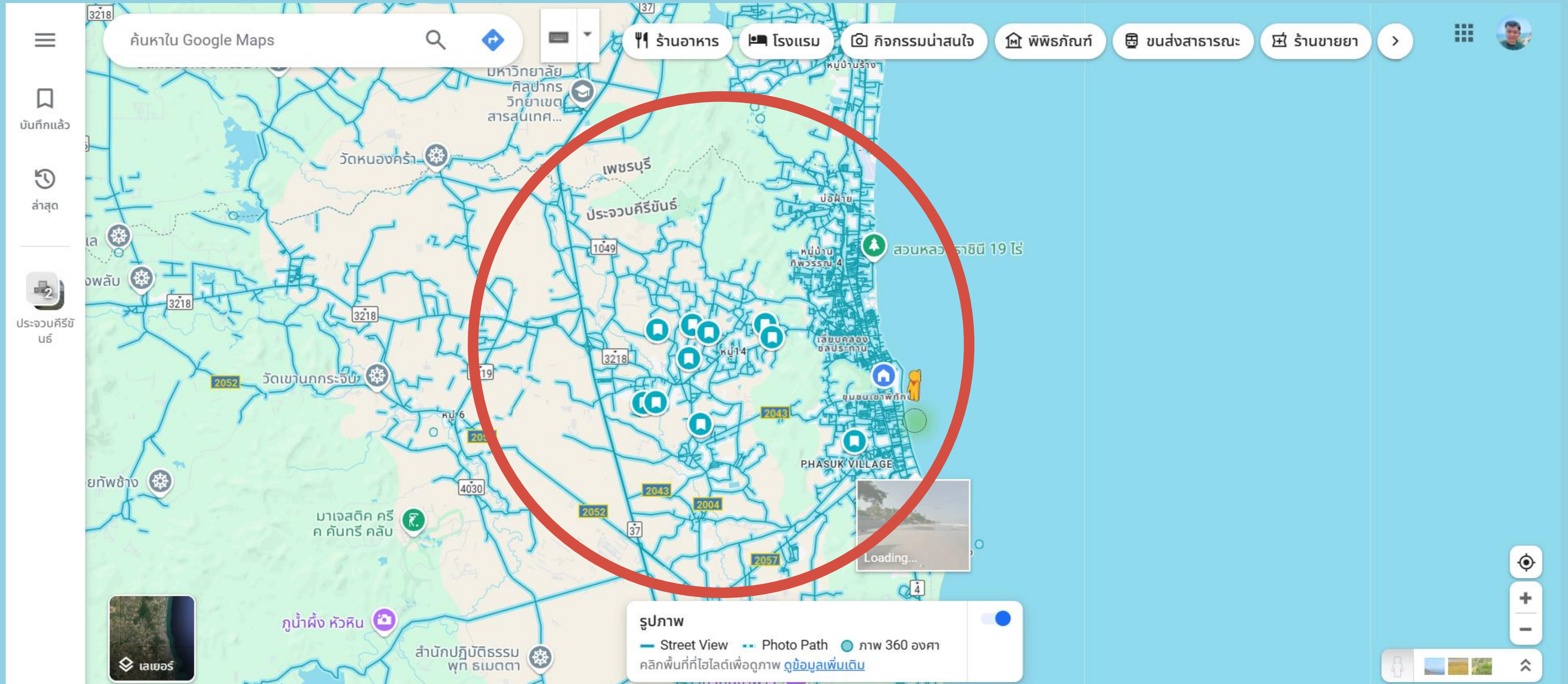
The image shows a screenshot of the Google Maps mobile application. At the top, a search bar contains the text "หาดหัวหิน" (Hat Hui Hin), which is highlighted with a red rectangular box. Below the search bar, there is a thumbnail image of a beach. The main content area is divided into two panels. The left panel displays the search results for "หาดหัวหิน", including a 4.2-star rating from 6,440 reviews, the category "ชายหาด" (Beach), and several action buttons: "เส้นทาง" (Directions), "บันทึก" (Bookmark), "ใกล้เคียง" (Nearby), "ส่งไปที่โทรศัพท์" (Send to phone), and "แชร์" (Share). Below these buttons is a short description in Thai: "ชายหาดที่มีน้ำทะเลใสสำหรับว่ายน้ำ รวมถึงมีเก้าอี้เอนให้เช่า การเล่นกีฬาทางน้ำ และสิ่งอำนวยความสะดวกใกล้ๆ". At the bottom of this panel, it says "ผู้สนับสนุน · โดย ticket2attraction" and "หัวหินซาฟารี". The right panel shows a map of the Hat Hui Hin area, with several blue location pins and labels in Thai such as "หมู่บ้านช้างหัวหิน" (Elephant Village Hat Hui Hin), "ประจวบคีรีขันธ์" (Prachuabkhirat), and "PHASUK VILLAGE". The map also shows roads, a river, and a school. At the top of the map, there are navigation and utility buttons: "ร้านอาหาร" (Restaurant), "โรงแรม" (Hotel), "กิจกรรมน่าสนใจ" (Interesting activities), "ขนส่งสาธารณะ" (Public transport), "ที่จอดรถ" (Parking), and "ร้านขายยา" (Pharmacy). The Google logo is visible at the bottom right of the map.



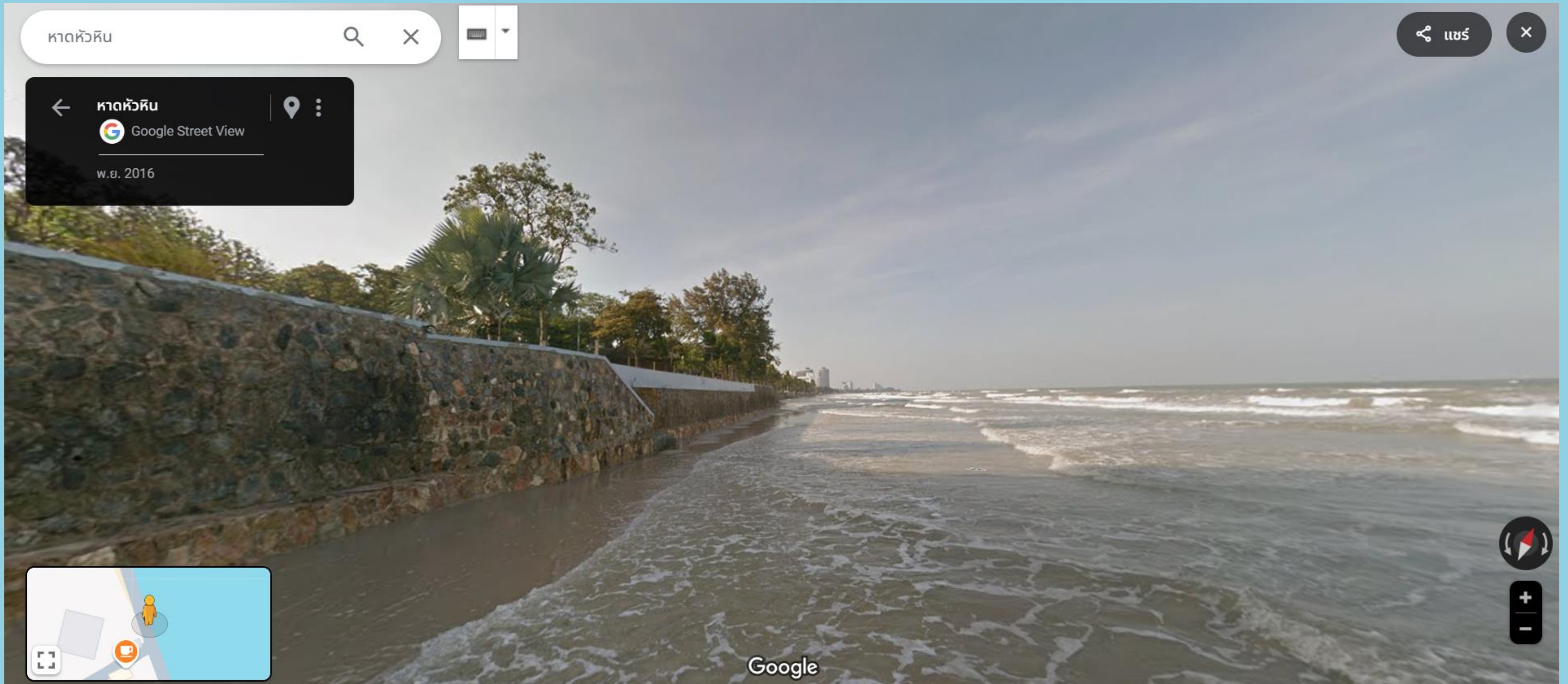
เปิดแอป Google Maps ค้นหาสถานที่



ตะเภาขนาดย่อที่มีไอคอน Street View



แต่จะเสียน้ำเงินใดก็ได้เพื่อเข้าสู่ Street View



ภาพสถานที่ก็จะปรากฏขึ้น





ให้แต่ละลูกศรหรือแต่ละสองครั้งที่รูปภาพในทิศทางที่ต้องการไป

# ล่าสมบัติ ในแผนที่



"ค้นหาอย่างเก็บน้ำ  
ที่ใหญ่ที่สุดในจังหวัด"





# สื่อวีดิทัศน์ใช้เพื่อการศึกษาเท่านั้น

ขอขอบคุณสื่อวีดิทัศน์ : เทียบประจวบคีรีขันธ์ ใน ๓ นาที

เผยแพร่โดย : บอลพาเที่ยว Channel

วันที่เผยแพร่ : ๑๓ สิงหาคม ๒๕๖๖

ที่มา : <https://www.youtube.com/watch?v=xy๑EBRfRYZU>



# คำถามชวนคิด

เพราะเหตุใดประจวบคีรีขันธ์ถือว่าเป็น  
สถานที่ท่องเที่ยวยอดนิยมสำหรับคนไทย  
และชาวต่างชาติ



# เรียนสรุปทฤษฎีทำได้





# ร่วมด้วยช่วยกันคิด

ลักษณะทางภูมิประเทศ  
ของจังหวัดระจวบคี่ร์ขันธ์  
ส่งผลอย่างไรบ้างต่อคนในจังหวัด



# บทเรียนครั้งต่อไป

รายวิชา สังคมศึกษา ชั้นประถมศึกษาปีที่ ๔

เรื่อง การประกอบอาชีพ

ของคนประจวบคีรีขันธ์

สามารถดาวน์โหลดได้ที่

[www.dltv.ac.th](http://www.dltv.ac.th)