

รายวิชา สังคมศึกษา

รหัสวิชา สด๔๑๐๑

ชั้นประถมศึกษาปีที่ ๔

เรื่อง ลักษณะทางภูมิศาสตร์
ที่ส่งผลต่อวิถีชีวิตของคนในจังหวัด

ครูผู้สอน ครูภากร อุปการแก้ว



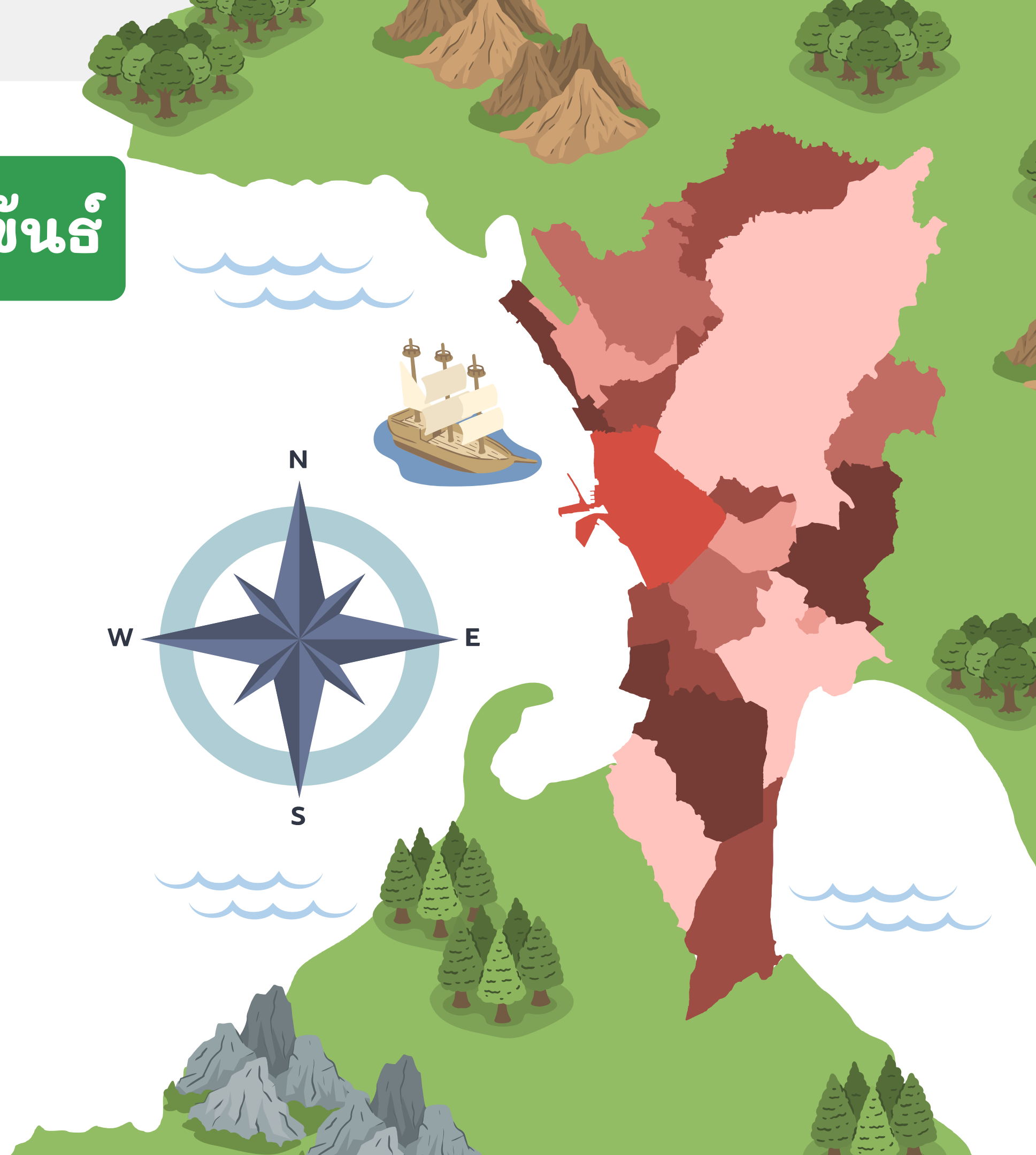


1. **ล** **า** **ส** **ม** **บ** **ต**
๐ **๒**
ค **า** **ข** **ว** **ณ** **๒**



คำขวัญจังหวัดประจวบคีรีขันธ์

เมืองทองเนื้อเก้า
มะพร้าวลับปะรด
สวยสดหาดเขาถ้ำ
งามล้ำน้ำใจ



เมืองทองเนื้อเก้า



เมืองทองเหนือเก่า



ร้อนทอง

VS



ปลูกส้มโอ

มะพร้าวลับปะรด



มะพร้าวลับปะรด



ปลูกมะพร้าว



ปลูกลับปะรด

ช่วยสอดหาจดเขากำ



สวยสดหาดเขาถ้ำ



ชายหาดหัวหิน



เขาส่ามร้อยยอด



ถ้ำพระยานคร

ข ข งามล้ำน้ำใจ



ข ข งามล้ำน้ำใจ





๒
ลักษณะทาง
ภูมิศาสตร์ส่งผล
ต่อวิถีชีวิตอย่างไร



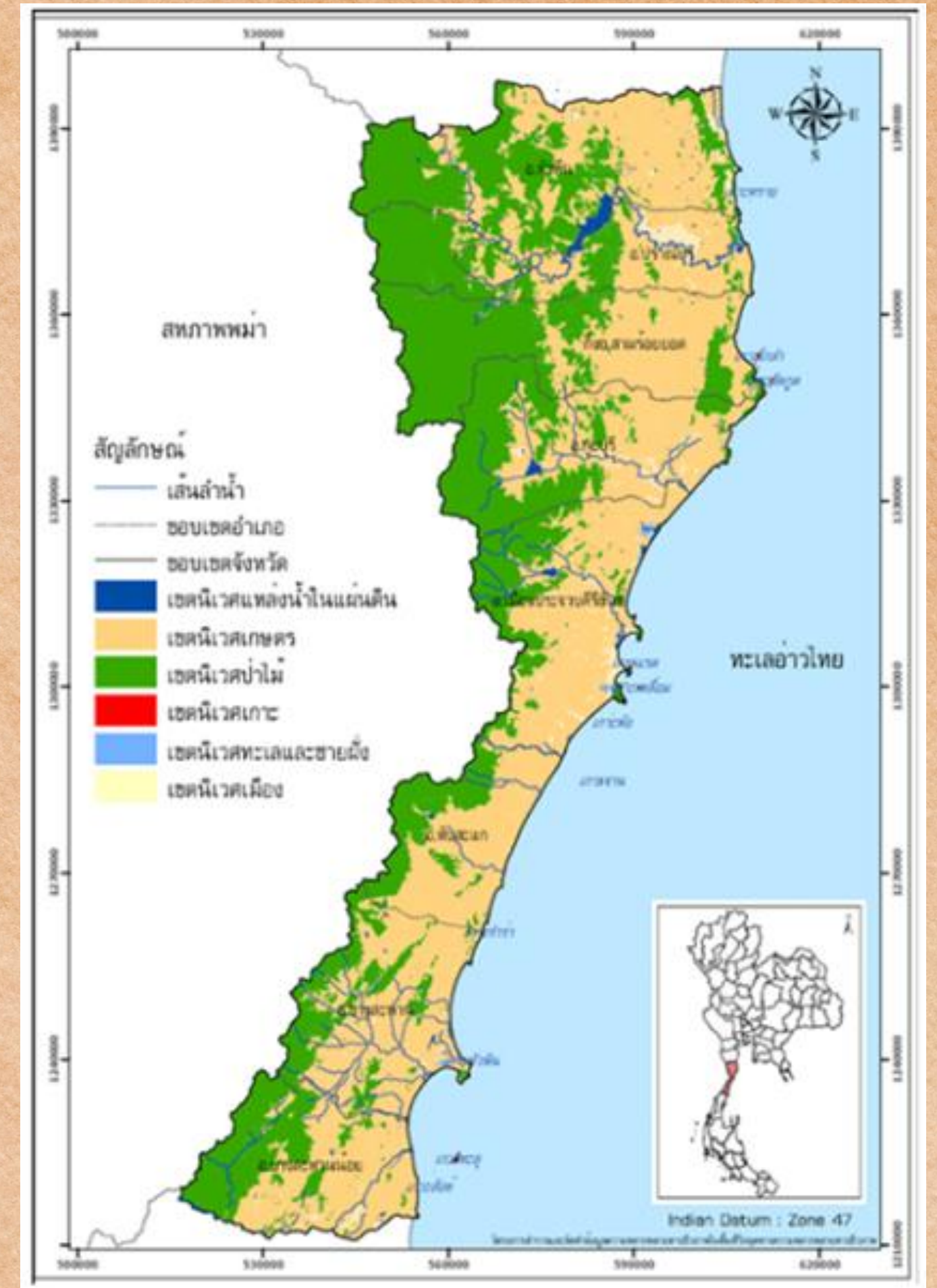
๒๕๖ ล ก ก ข ฃ ฅ ๖ ๗ ๘ ๙ ๐





ลักษณะพื้นที่

จังหวัดระจวบคธิรชนธ์



ภูมิประเทศแบบภูเขา

พื้นที่ภูเขามีกักษณะเป็นที่ราบบนเนินเขา รวมกันเป็นเทือกเขา มีแนว
เขาและยอดเขาหลายลูก ระหว่างสันเขามีหุบเขาแทรกสลับ
มีลำห้วยในหุบเขา มีป่าไม้ปกคลุมเป็นที่อยู่ของสัตว์ป่า





ภูมิประเทศแบบที่ราบ

พื้นที่มีลักษณะราบเรียบ มีแม่น้ำไหลผ่าน

ดินตะกอนเป็นเขตที่มีการตั้งถิ่นฐานหนาแน่น

โดยเฉพาตามแนวแม่น้ำ ลำคลอง พืชพรรณส่วนใหญ่เป็นพืชผลเกษตร





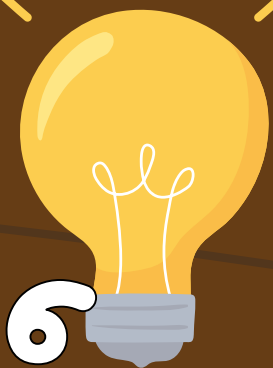
ภูมิประเทศแบบชายทะเล

เป็นแนวพื้นที่ที่เป็นชายฝั่งและชายทะเล ประกอบด้วย ชายฝั่งมีหาดทราย
สันทราย แหลม ชายทะเลมีอ่าว พืชพรรณเป็นป่าชายหาดและป่าชายเลน





สำรวจ
ภูมิศาสตร์
จากภาพ





ที่ราบ



ชายทะเล



ภูเขา



ที่ราบ



ชายทะเล





๑

สัมพันธ์กับคำขวัญจังหวัดว่าอย่างไร

๒

มีทรัพยากรอะไรบ้าง

๓

ส่งผลให้เกิดอาชีพใด

๔

เกิดประโยชน์ต่อคนในจังหวัดอย่างไร

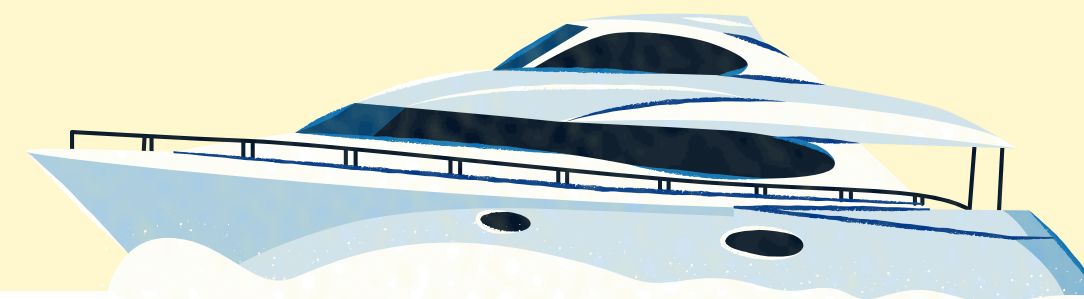
นำเสนอ
ผลการสำรวจ



เรียนสรุปทฤษฎีทำได้



ถ้าไม่มีภูมิประเทศแบบนั้น
อาชีพและชีวิตของคนใน
จังหวัดจะเปลี่ยนไปอย่างไร



บทเรียนครึ่งต่อไป

รายวิชา สังคมศึกษา ชั้นประถมศึกษาปีที่ ๔

เรื่อง รู้จักจังหวัดจากแผนที่และรูปถ่าย

สามารถดาวน์โหลดได้ที่

www.dltv.ac.th