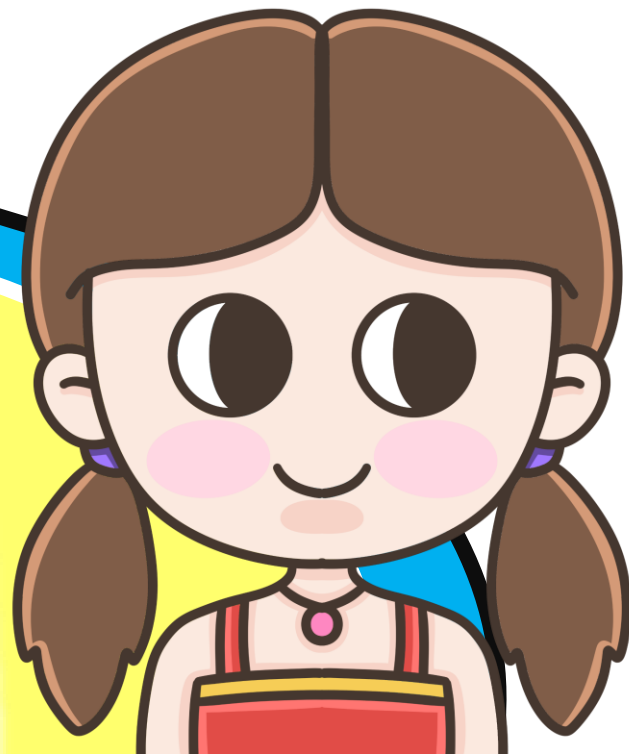
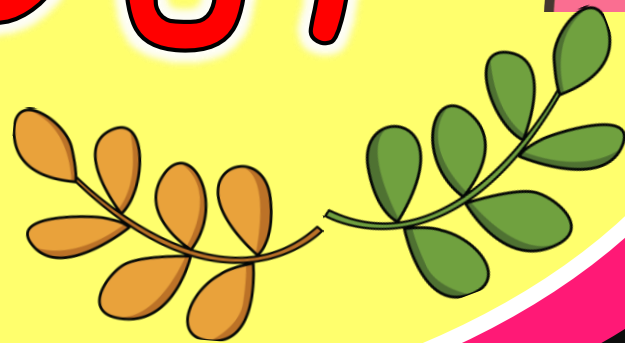


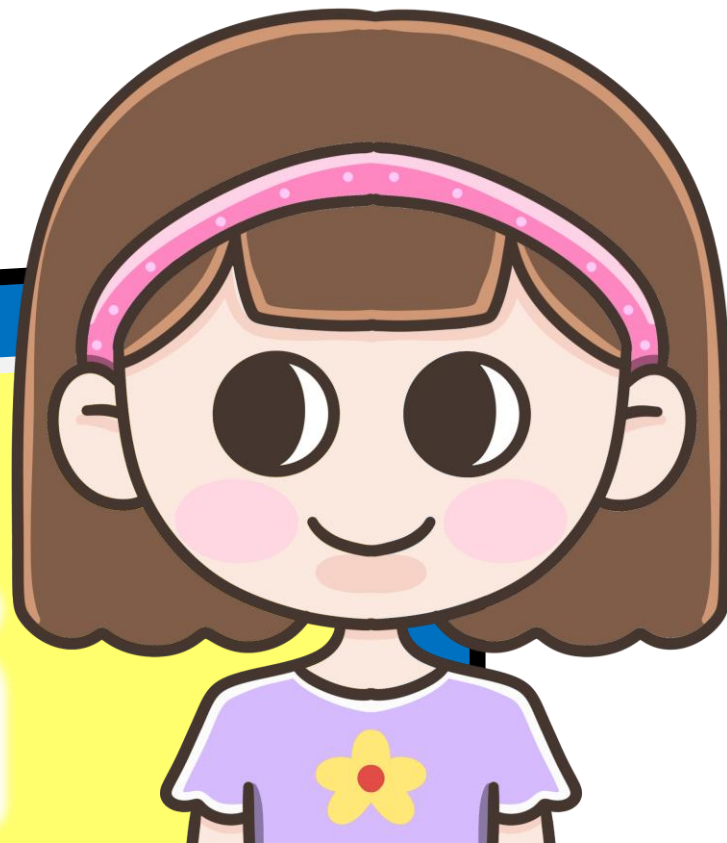
ช่างไฟฟ้า



ทำงานประจำ



ช่างยนต์

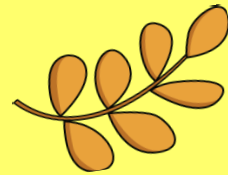




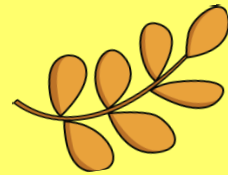
ช่างไม้



ทำงาน



ทำงานเย็บผ้า



ทำงานเกี่ยวกับการ
ประกอบ ติดตั้ง ซ่อมแซม
บำรุงรักษาและผลิต
เครื่องใช้ไฟฟ้า หลอดไฟ
ทั้งภายในและภายนอก
อาคารบ้านเรือน

ทำงานเกี่ยวกับการ
ประกอบ ติดตั้ง ซ่อมแซม
บำรุงรักษาและผลิต
เครื่องใช้เกี่ยวกับน้ำ
เช่น ท่อน้ำ ก๊อกน้ำ

ทำงานเกี่ยวกับเครื่องยนต์
ระบบการทำงานของ
เครื่องยนต์ ซ่อมบำรุง
เปลี่ยนอุปกรณ์เครื่องยนต์

ทำงานเกี่ยวกับการผลิต
และซ่อมแซมสิ่งของต่าง
ๆ ที่ทำด้วยไม้ เช่น โต๊ะ
เก้าอี้ หน้าต่าง ประตู เป็น
ต้น

ทำงานเกี่ยวกับการ
ตกแต่งสิ่งของต่าง ๆ ให้
เรียบร้อยสวยงามเป็นต้น

ทำงานเกี่ยวกับตัดเย็บเสื้อผ้า
กางเกง กระโปรงและ
ซ่อมแซมเสื้อผ้าที่ชำรุด