

# รายวิชา ภาษาไทย

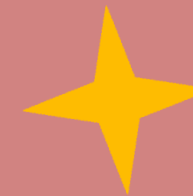
รหัสวิชา ท๑๕๑๐๑ ชั้นประถมศึกษาปีที่ ๕

## เรื่อง คำราชาศัพท์ (๒)

ครูผู้สอน ครูคณิตา หนูนอนันต์



# คำราชาศัพท์ (๒)



นักเรียนควรใช้ภาษาสื่อสาร  
กับบุคคลต่าง ๆ เหมือนกันหรือไม่  
เพราะเหตุใด





# จุดประสงค์การเรียนรู้

๑. บอกความหมายของคำราชาศัพท์ได้
๒. จัดหมวดหมู่คำราชาศัพท์ได้
๓. บอกความสำคัญของการใช้คำราชาศัพท์ได้



# คำราชาศัพท์ (๒)



# คำราชาศัพท์

แปลตามคำศัพท์ว่า คำศัพท์ที่ใช้สำหรับพระราชา แต่ในปัจจุบันหมายถึง คำสุภาพไพเราะที่นำมาใช้ให้เหมาะสมกับบุคคลที่มีฐานันะต่าง ๆ ซึ่งแบ่งเป็น ๕ ระดับ ดังนี้

๑. พระมหากษัตริย์
๒. พระบรมวงศานุวงศ์ตั้งแต่ชั้นหม่อมเจ้าขึ้นไป
๓. พระสงฆ์
๔. ข้าราชการผู้ใหญ่
๕. สุภาพชน



# หมวดหมู่คำราชาศัพท์

คำราชาศัพท์แบ่งตามลักษณะการใช้ได้ ๕ หมวดหมู่ ได้แก่  
หมวดเครื่องใช้ หมวดร่างกาย หมวดเครือญาติ หมวดกิริยาอาการ  
และคำศัพท์ที่ใช้กับพระสงฆ์



# ๑. หมวดเครื่องใช้

คำราชาศัพท์	ความหมาย
พระฉาย	กระจกส่อง
พระสนับเพลา	กางเกง
เครื่อง	ของเสวย
พระกระยาเสวย (พระมหากษัตริย์)	ข้าว
รัตพระองค์, พระปิ่นหนึ่ง	เข็มขัด
พระสุพรรณภิงคาร	คนโทน้ำ





## ๒. หมวดร่างกาย

คำราชาศัพท์	ความหมาย
พระโลมา	ขน
พระอุณาโลม	ขนระหว่างคิ้ว
ข้อพระบาท	ข้อเท้า
ข้อพระหัตถ์	ข้อมือ
พระชงฆ์	แข้ง
พระศอ	คอ



## ๓. หมวดเครือญาติ

คำราชาศัพท์	ความหมาย
พระกนิษฐภรรดา	น้องเขย
พระอนุชา	น้องชาย
พระกนิษฐภคินี	น้องสะใภ้
พระปิตุจฉา	ป้า, อา (ฝั่งพ่อ)
พระมาตุจฉา	ป้า, น้า (ฝั่งแม่)
พระอัยกา, พระอัยกี	ปู่, ตา



## ๕. หมวดกริยาอาการ

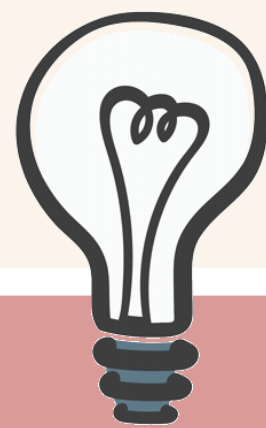
คำราชาศัพท์	ความหมาย
โปรด	ชอบ
ทอดพระเนตร	ดู
มีพระบรมราชวินิจฉัย	ตัดสิน
ทรงเครื่อง	แต่งตัว
มีพระราชปุจฉา	ถาม



## ๕. หมวดคำศัพท์ที่ใช้กับพระสงฆ์

คำราชาศัพท์	ความหมาย
ฉัน	กิน
ปลงผม	โกนผม
อาราธนา	เชื้อเชิญ, นิมนต์, อ้อนวอน,
อุบาสก, อุบาสิกา	คฤหัสถ์ผู้ชายที่นับถือพระพุทธศาสนา อย่างมั่นคง, คฤหัสถ์ผู้หญิงที่นับถือ พระพุทธศาสนาอย่างมั่นคง
ใบปวารณา	ใบแจ้งถวายจตุปัจจัย





กิจกรรม

พัฒนาทักษะ



## คำชี้แจงบทบาทครูปลายทาง

๑. แจกใบงานที่ ๒
๒. สังเกตการทำงานของนักเรียน  
และให้คำแนะนำในการทำงาน
๓. ตรวจสอบและประเมินใบงานที่ ๒

## คำชี้แจงกิจกรรมนักเรียน

๑. นักเรียนทำใบงานที่ ๒
๒. เมื่อทำเสร็จให้ส่งที่ครูประจำวิชา



ใบงานที่ ๖ เรื่อง คำราชาศัพท์ (๒)  
หน่วยการเรียนรู้ที่ ๑๑ เรื่อง ตนเป็นที่พึ่งแห่งตน  
แผนการจัดการเรียนรู้ที่ ๖ เรื่อง คำราชาศัพท์ (๒)  
รายวิชา ภาษาไทย รหัสวิชา ท๑๕๑๐๑ ภาคเรียนที่ ๒ ชั้นประถมศึกษาปีที่ ๕

คำชี้แจง ให้นักเรียนศึกษาคำราชาศัพท์ที่กำหนดให้ จากนั้นจัดหมวดหมู่คำราชาศัพท์ โดยเขียนเป็นแผนภาพความคิด ออกแบบให้สร้างสรรค์และสวยงาม

ภัตตาหาร	พระอนุชา	เสวย	พระราศี	พระสุธารส
ฉลองพระองค์	พระโลมา	ปลงผม	ทอดพระเนตร	พระสัสสุ
พระสุณิสา	อาราธนา	เสด็จ	พระกรรม	น้ำจันทน์
พระองค์ลี	ธารพระกร	ประทับ	พระขามาดา	นมัสการ

ชื่อ-สกุล.....ชั้น.....เลขที่.....



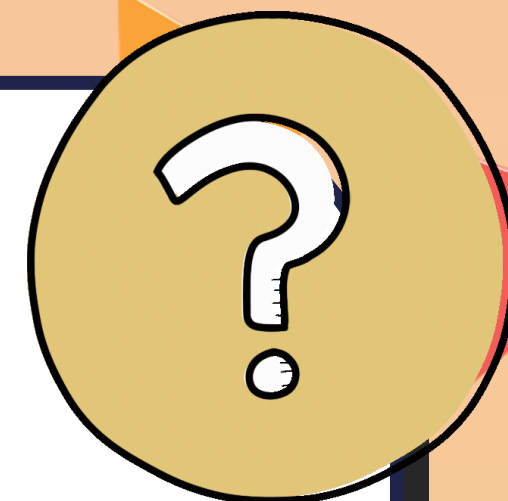
## ใบงานที่ ๖

### เรื่อง คำราชาศัพท์ (๒)

สามารถดาวน์โหลดได้ที่ [www.dltv.ac.th](http://www.dltv.ac.th)



# คำชี้แจง



ให้นักเรียนศึกษาคำราชาศัพท์ที่กำหนดให้ จากนั้น  
จัดหมวดหมู่คำราชาศัพท์ โดยเขียนเป็นแผนภาพ  
ความคิด ออกแบบให้สร้างสรรค์และสวยงาม







ภัตตาหาร	พระอนุชา	เสวย	พระราศี	พระสุธารส
ฉลองพระองค์	พระโลมา	ปลงผม	ทอดพระเนตร	พระสัสสุ
พระสุณิสา	อาราธนา	เสด็จ	พระกรรม	น้ำจันทน์
พระองค์คู่	ธารพระกร	ประทับ	พระขามาตา	นมัสการ





# ตรวจสอบความถูกต้อง





### หมวดเครื่องใช้

- ๑. พระสุธารส
- ๒. ฉลองพระองค์
- ๓. หน้าจันทน์
- ๔. ธารพระกร



### หมวดร่างกาย

- ๑. พระราศี
- ๒. พระโลมา
- ๓. พระกรรณ
- ๔. พระองคูลี



## หมวดหมู่ คำราชาศัพท์

### คำศัพท์ใช้กับพระสงฆ์

- ๑. ภัตตาหาร
- ๒. ปลงผม
- ๓. อาราธนา
- ๔. หมัสการ



### หมวดกิริยาอาการ

- ๑. เสวย
- ๒. กอดพระเนตร
- ๓. เสด็จ
- ๔. ประทับ



### หมวดเครื่องญาติ

- ๑. พระอนุชา
- ๒. พระสีสนุ
- ๓. พระสุณิสา
- ๔. พระชามาดา





# คำถามสรุปบทเรียน

การใช้คำราชาศัพท์ที่ได้ถูกต้อง  
มีประโยชน์อะไรบ้าง





# บทเรียนครั้งต่อไป

เรื่อง

ภาษาถิ่น (๑)





# สิ่งที่ต้องเตรียม

ใบความรู้ที่ ๗ เรื่อง ภาษาถิ่น (๑)

ใบงานที่ ๗ เรื่อง ภาษาถิ่น (๑)

สามารถดาวน์โหลดได้ที่ [www.dltv.ac.th](http://www.dltv.ac.th)

