

# รายวิชา สังคมศึกษา

รหัสวิชา สด๖๑๐๑

ชั้นประถมศึกษาปีที่ ๖

เรื่องภูมิศาสตร์ แผนที่

ครูผู้สอน ครูวรัญญา แองสาย



# เครื่องมือทางภูมิศาสตร์

## แผนที่





# จุดประสงค์

๑. บอกความหมายของเครื่องมือทางภูมิศาสตร์

ได้ถูกต้อง

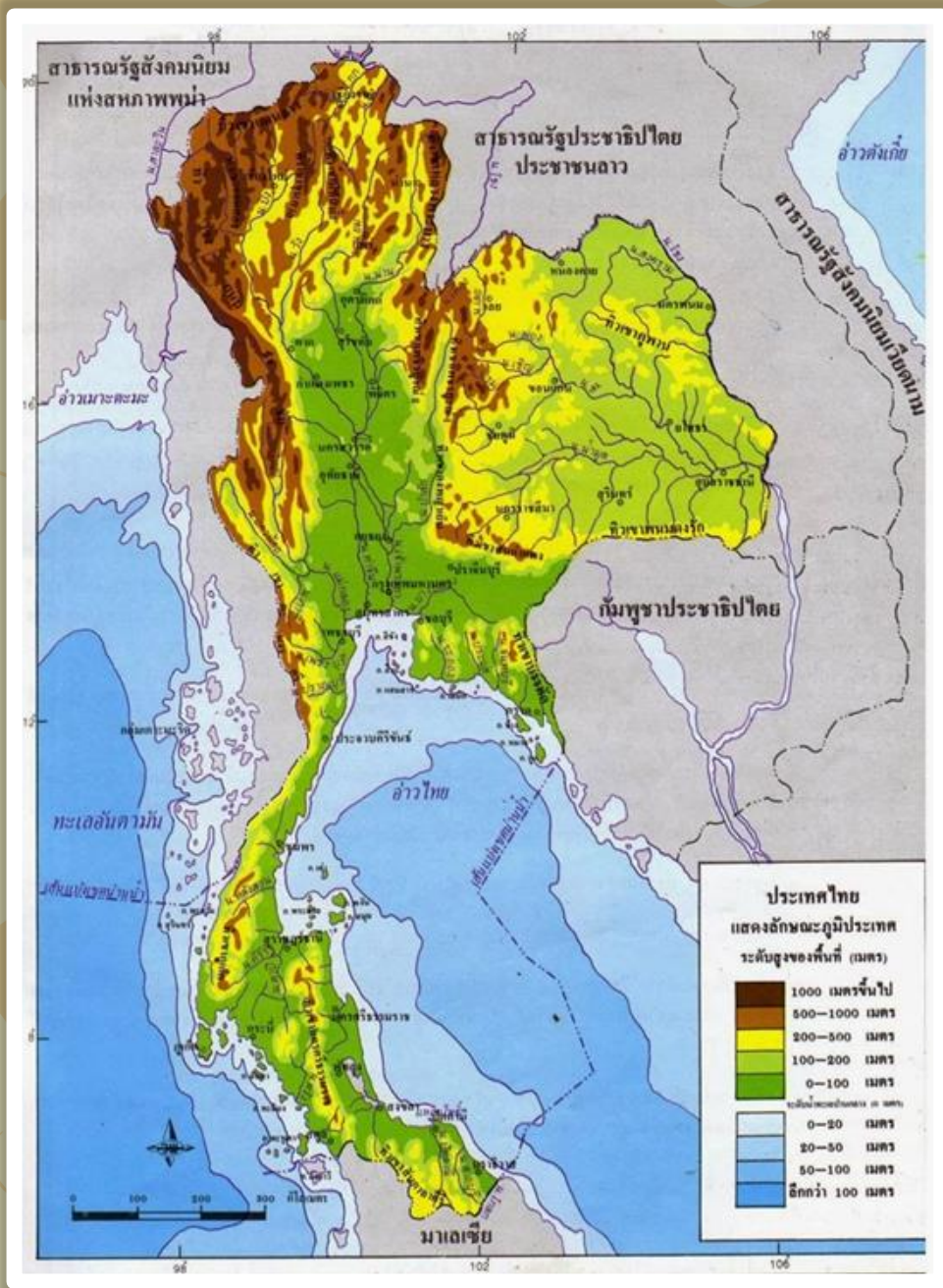
๒. ใช้แผนที่สืบค้นข้อมูลภูมิศาสตร์ที่กำหนดให้

ได้ถูกต้อง

๓. แสดงความคิดเห็นถึงประโยชน์ของเครื่องมือ

ทางภูมิศาสตร์





เพราะเหตุใดแต่ละพื้นที่จึงมีสี  
แตกต่างกัน สีที่ปรากฏในแผนที่  
บ่งบอกถึงลักษณะภูมิประเทศ  
อย่างไรบ้าง ?

ภาพแผนที่ประเทศไทย จาก <http://jintatgrade5.blogspot.com>



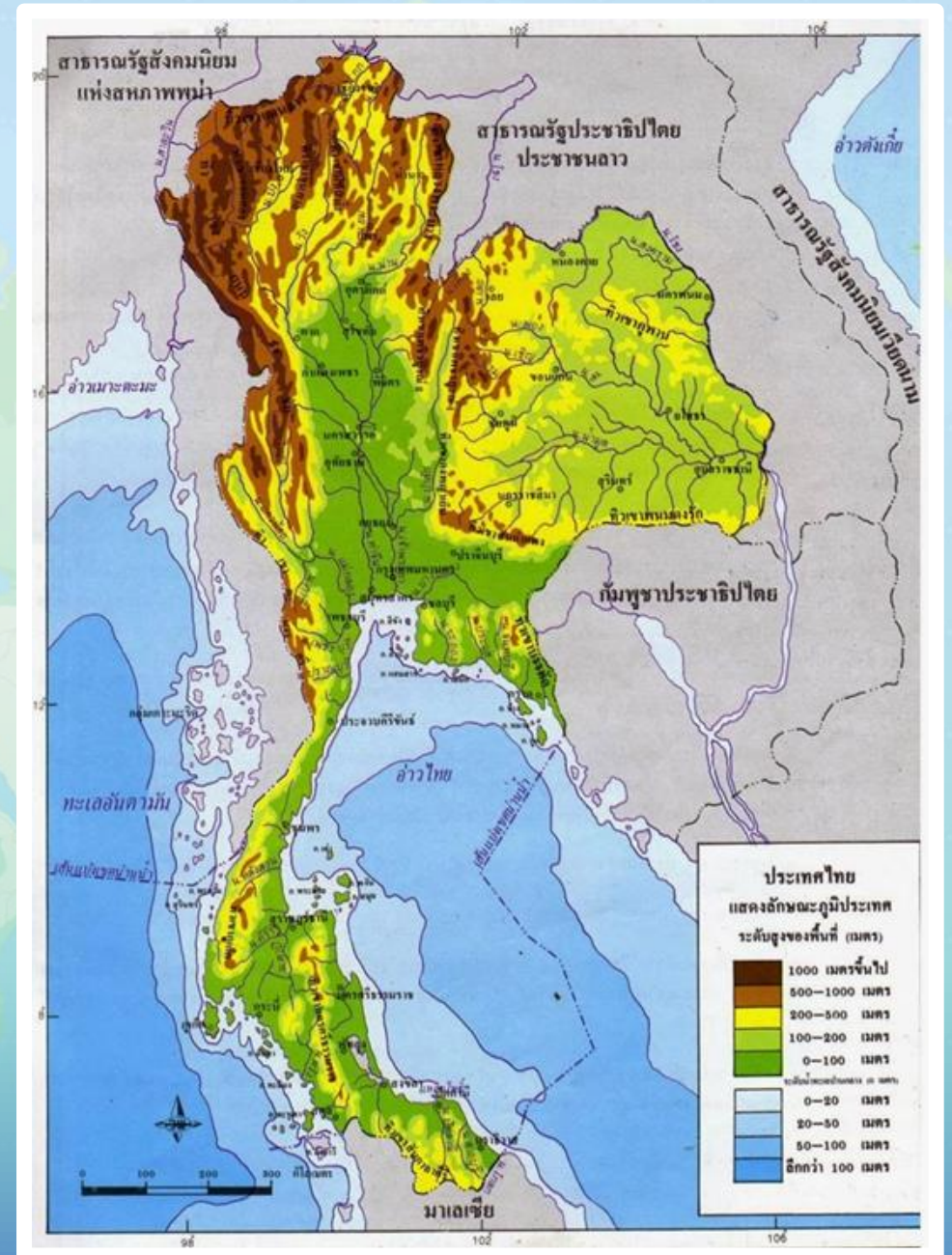




# แผนที่

การจำลองสิ่งต่าง ๆ บนพื้นผิวโลก  
มาย่อส่วนให้เล็กลง แล้วนำมาเขียน  
ลงกระดาษแผ่นราบ สิ่งเหล่านี้แสดงบน  
แผนที่โดยใช้สี เส้นหรือรูปร่างต่าง ๆ  
ที่เป็นสัญลักษณ์แทน

ภาพแผนที่ประเทศไทย จาก <http://jintatgrade๕.blogspot.com>





# ชื่อประเภทของแผนที่

เป็นสิ่งที่สำคัญในการทำให้ผู้ใช้  
ได้ทราบว่าแผนที่ใช้กับเรื่องอะไร  
แสดงรายละเอียดอะไรบ้าง เพื่อให้ผู้ใช้  
นำไปใช้งานได้อย่างถูกต้อง และตรง  
ความต้องการ

ภาพแผนที่ จาก <https://fifapao.wordpress.com/>



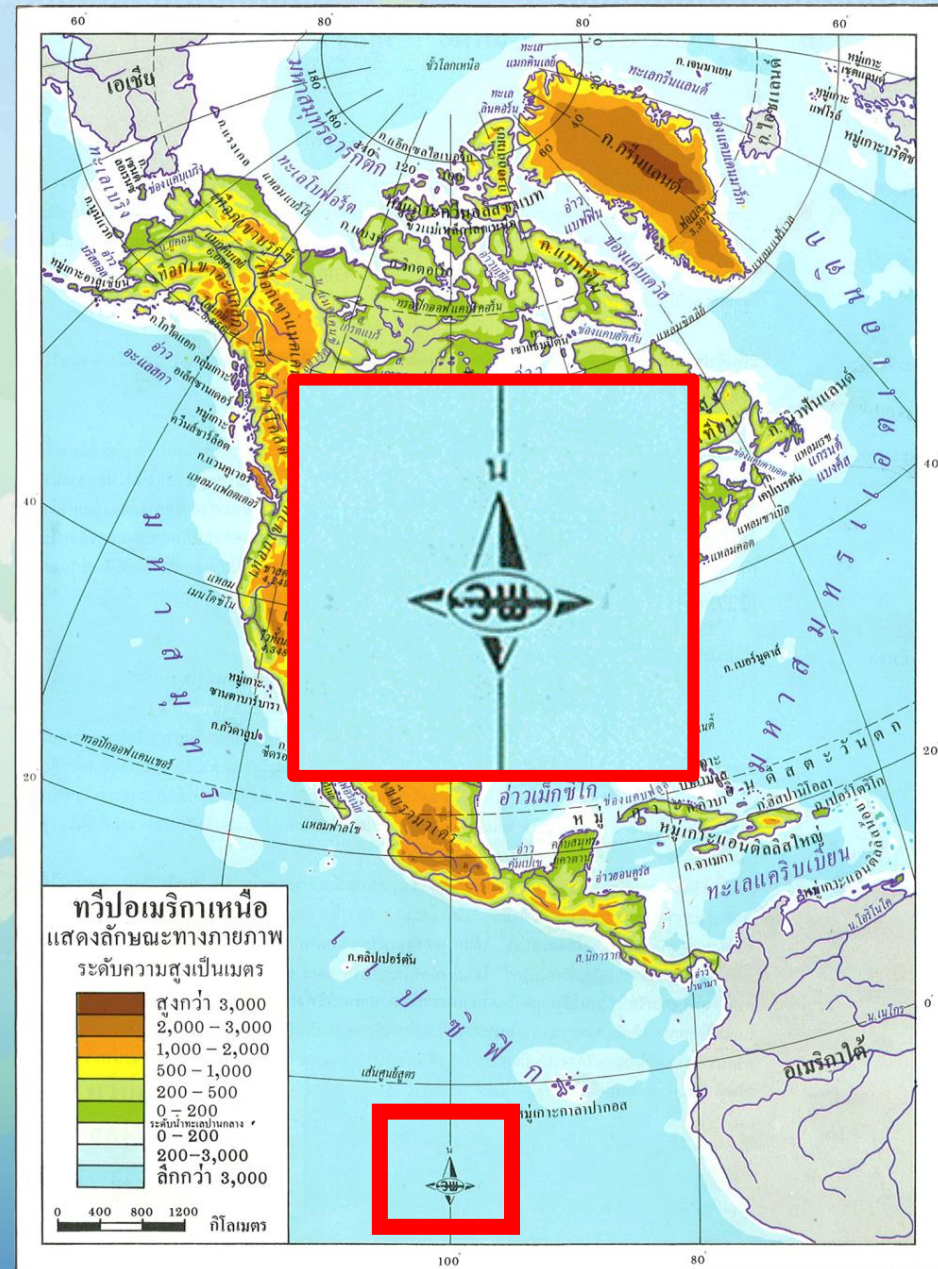




# ทิศทาง

จะมีเส้นแนวตรงที่ใช้ในการชี้หรือเล็งสิ่งใด ๆ เพื่อประโยชน์ในการอ่านแผนที่ โดยทั่วไปจะเขียนเป็นเครื่องหมายแสดงทิศเหนือเป็นทิศหลัก

ภาพแผนที่ จาก <https://fifapao.wordpress.com/>



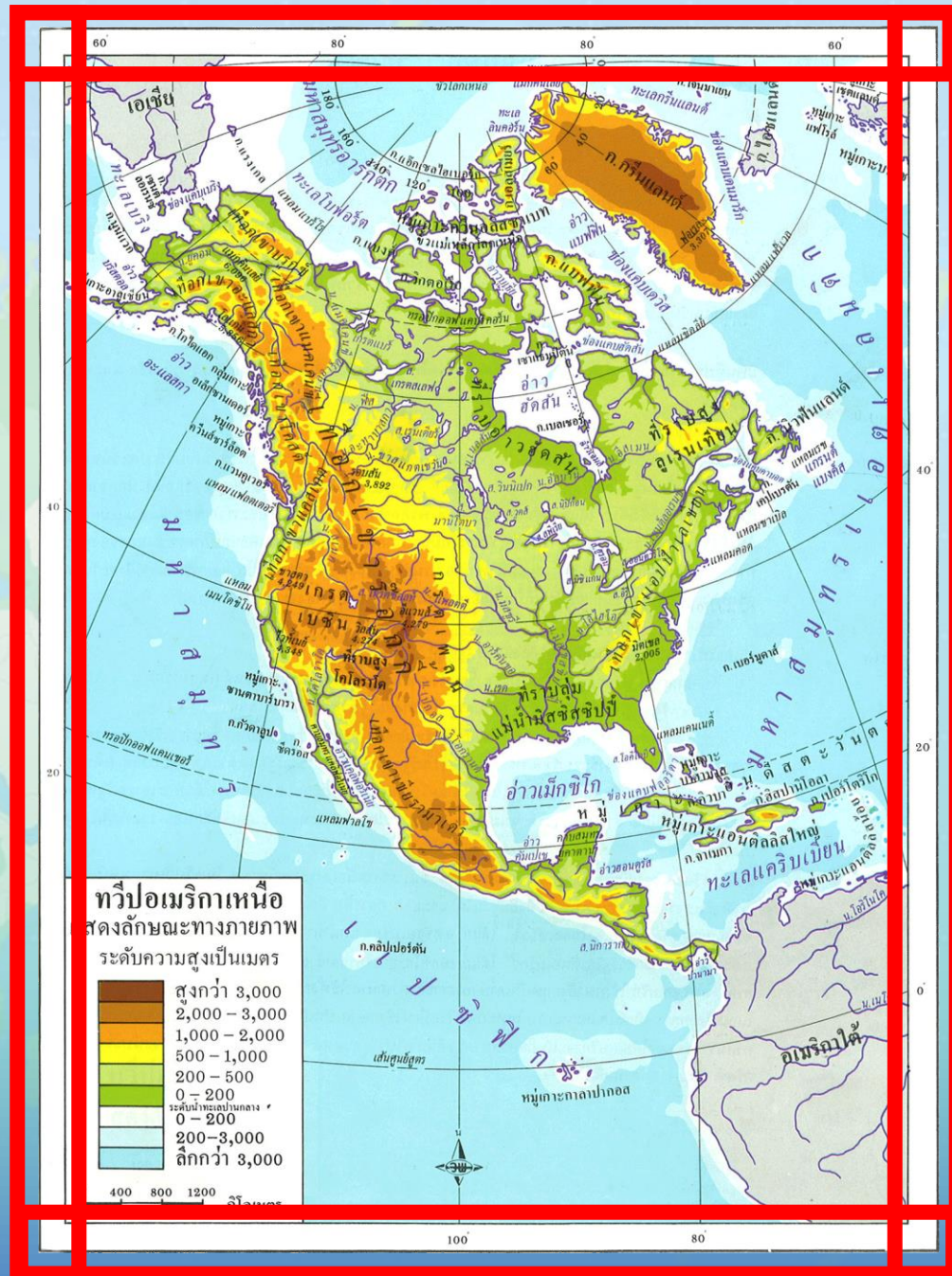




# ขอบระวาง

จะทำให้ทราบถึงขอบเขตของพื้นที่  
ในภูมิประเทศที่แสดงบนแผนที่นั้น ๆ ซึ่งจะ  
บอกด้วยเส้นขนานเพื่อแสดงตำแหน่งละติจูด  
และลองจิจูด และจะแสดงตัวเลขเพื่อบอกค่า  
พิกัดภูมิศาสตร์ของตำแหน่งต่าง ๆ บนแผนที่  
ผิวโลก

ภาพแผนที่ จาก <https://fifapao.wordpress.com/>



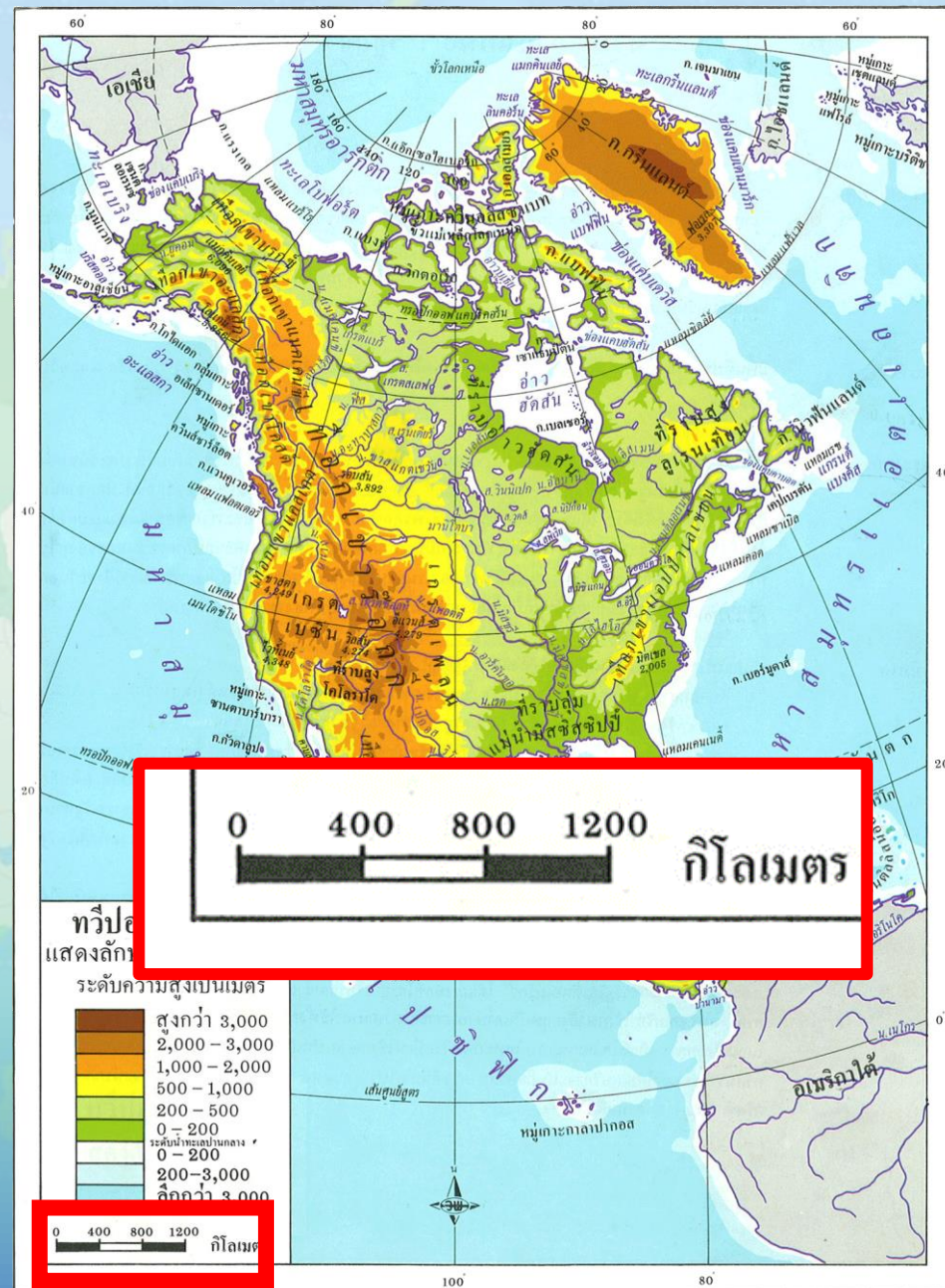




# มาตราส่วน

เนื่องจากในแผนที่ ไม่สามารถที่จะแสดงทุกอย่างตามขนาดจริงได้ ดังนั้น จึงจำเป็นต้องย่อส่วนลงมาจากระยะทางจริงในภูมิประเทศตามมาตราส่วน ซึ่งจะแสดงมาตราส่วนว่าย่อลงมาเท่าใด มาตราส่วนแผนที่โดยมากจะมี 3 ลักษณะ ได้แก่ มาตราส่วนแบบเศษส่วน มาตราส่วนคำพูด และมาตราส่วนแบบกราฟิก

ภาพแผนที่ จาก <https://fifapao.wordpress.com/>



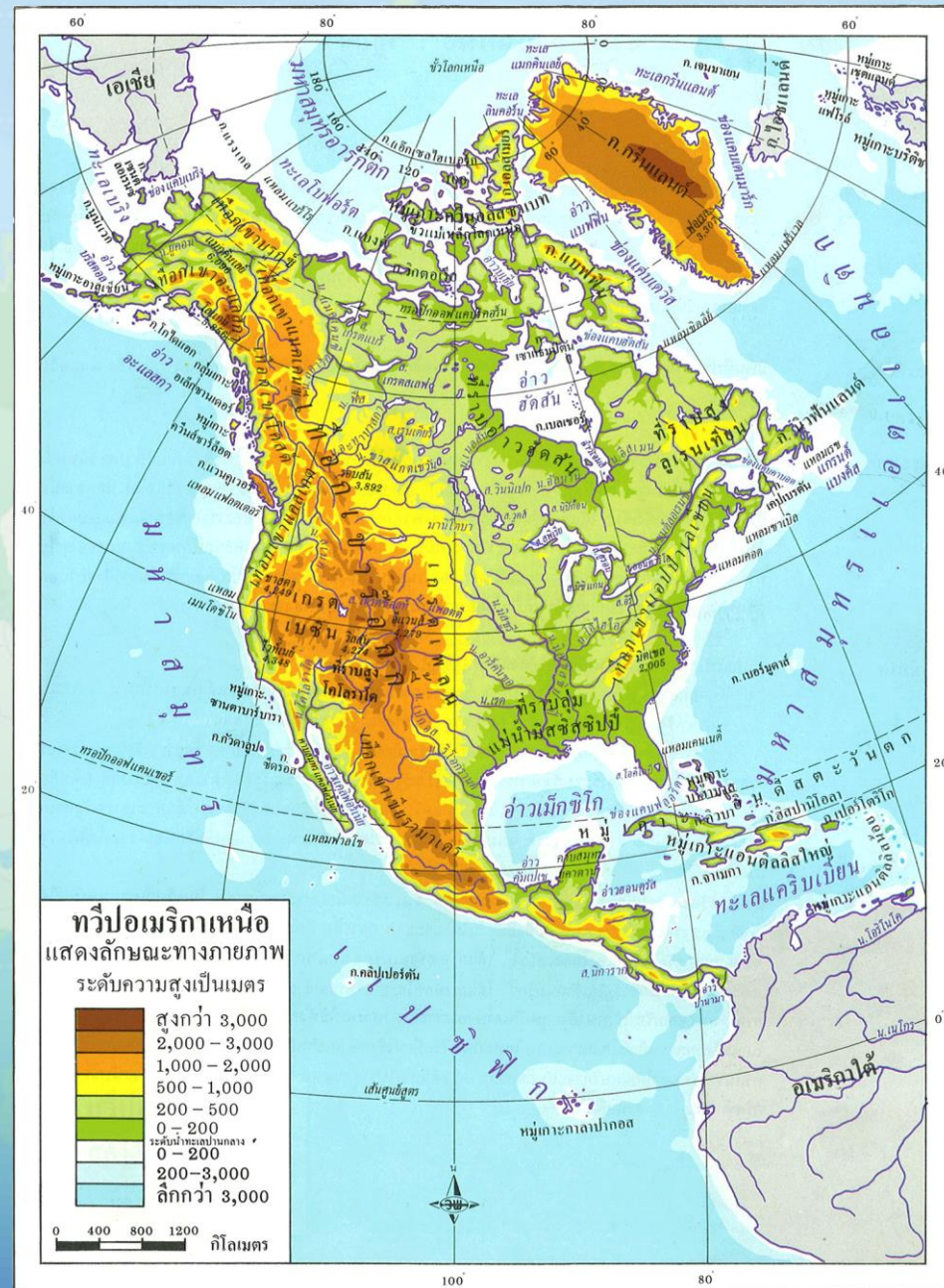




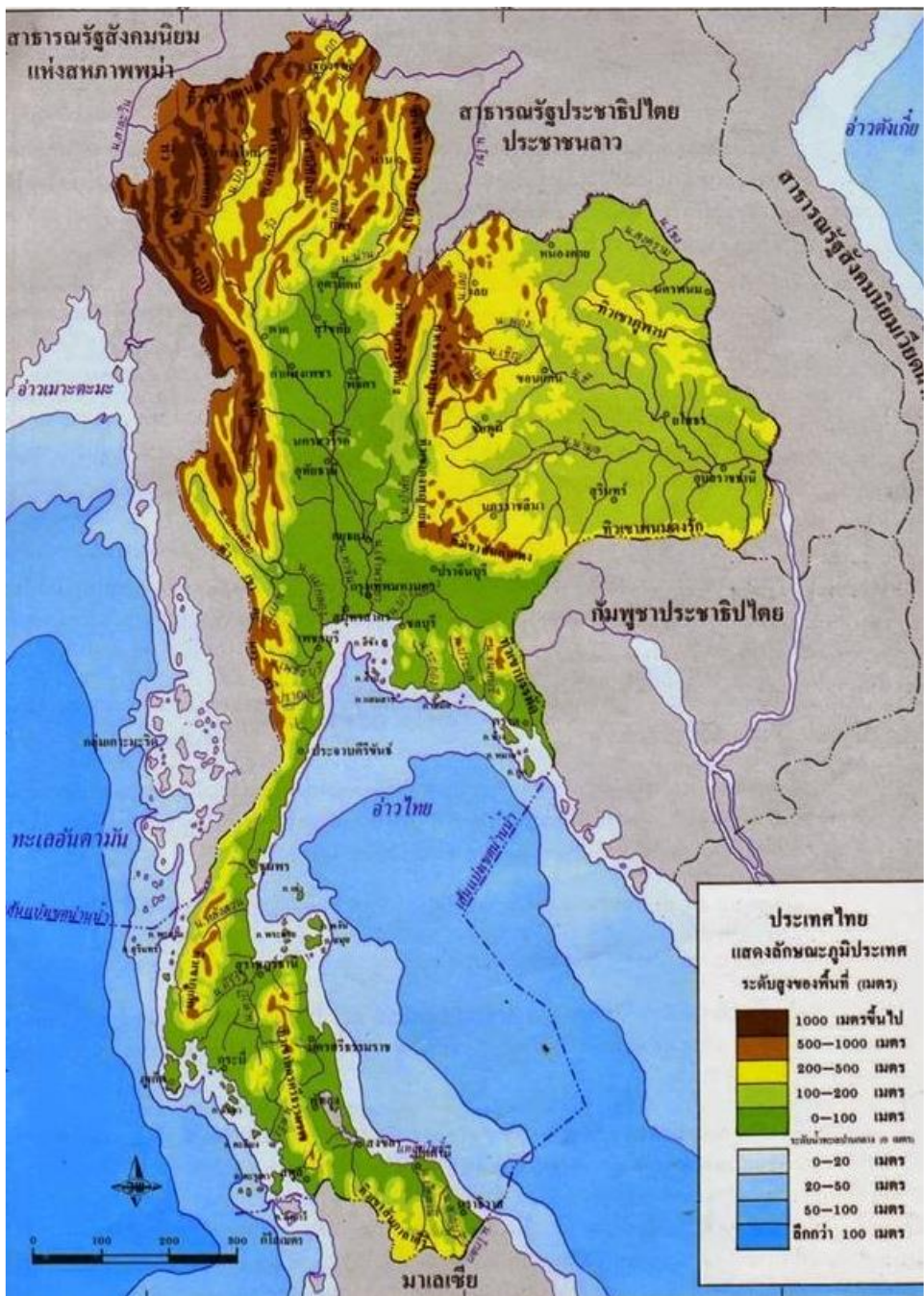
# สัญลักษณ์

เป็นเครื่องหมายที่ใช้แทนสิ่งต่าง ๆ ในภูมิประเทศจริง เพื่อช่วยให้ผู้ใช้สามารถอ่าน แพล และเข้าใจความหมายจากแผนที่ได้อย่างถูกต้อง ทั้งนี้แผนที่จะต้องมีคำอธิบายสัญลักษณ์ประกอบไว้ด้วยเสมอ บางครั้งใช้สีช่วยทำให้มีลักษณะเฉพาะและชัดเจนขึ้น

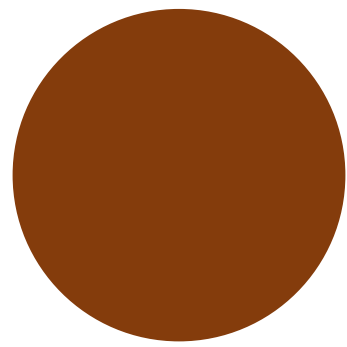
ภาพแผนที่ จาก <https://fifapao.wordpress.com/>







สีแสดงลักษณะภูมิประเทศ ในแผนที่



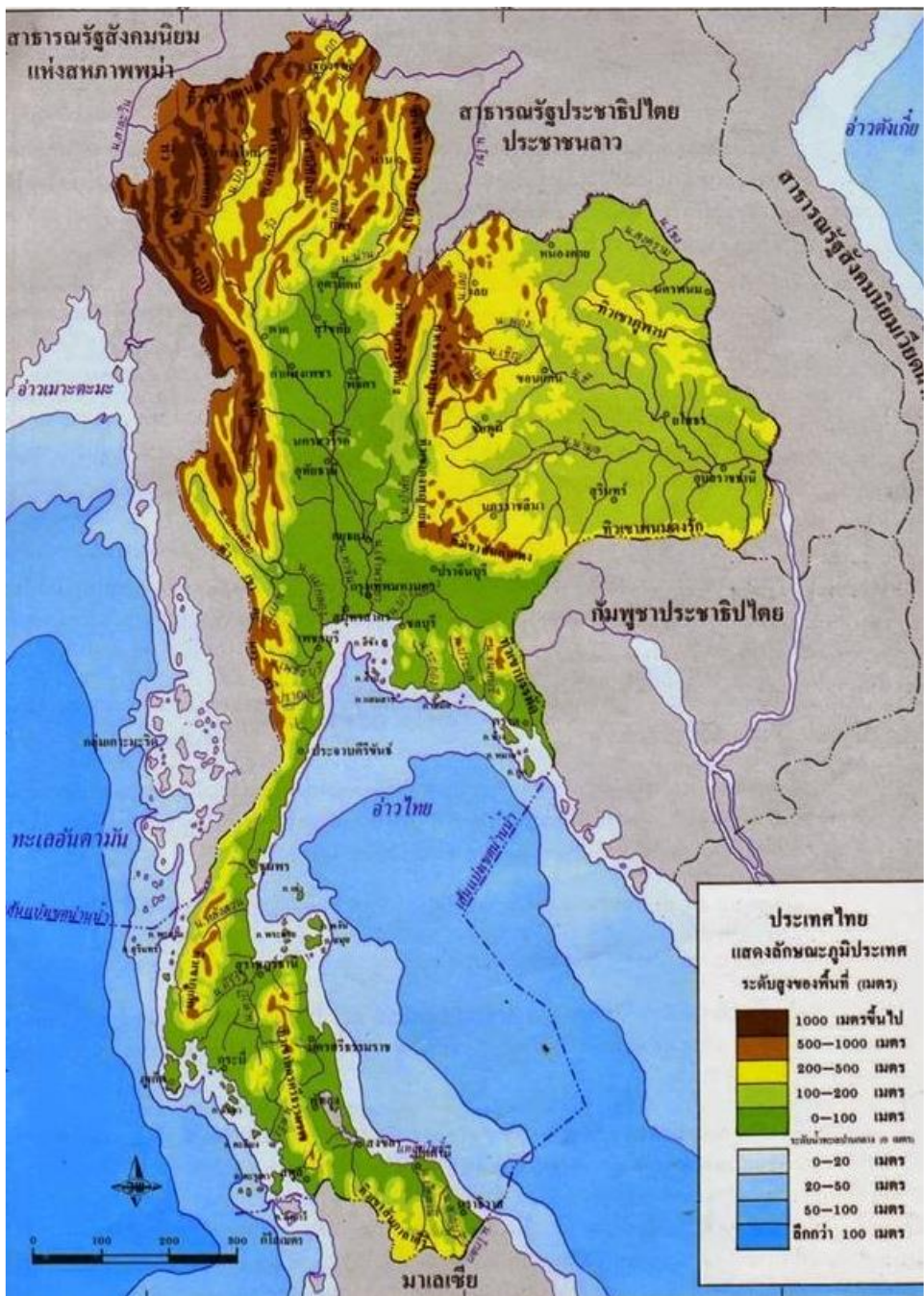
สีน้ำตาล

แสดงภูเขาสูง

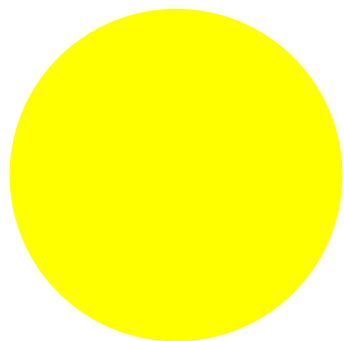


ภาพแผนที่ประเทศไทย จาก <http://jintatatgrade๕.blogspot.com>





สีแสดงลักษณะภูมิประเทศ ในแผนที่



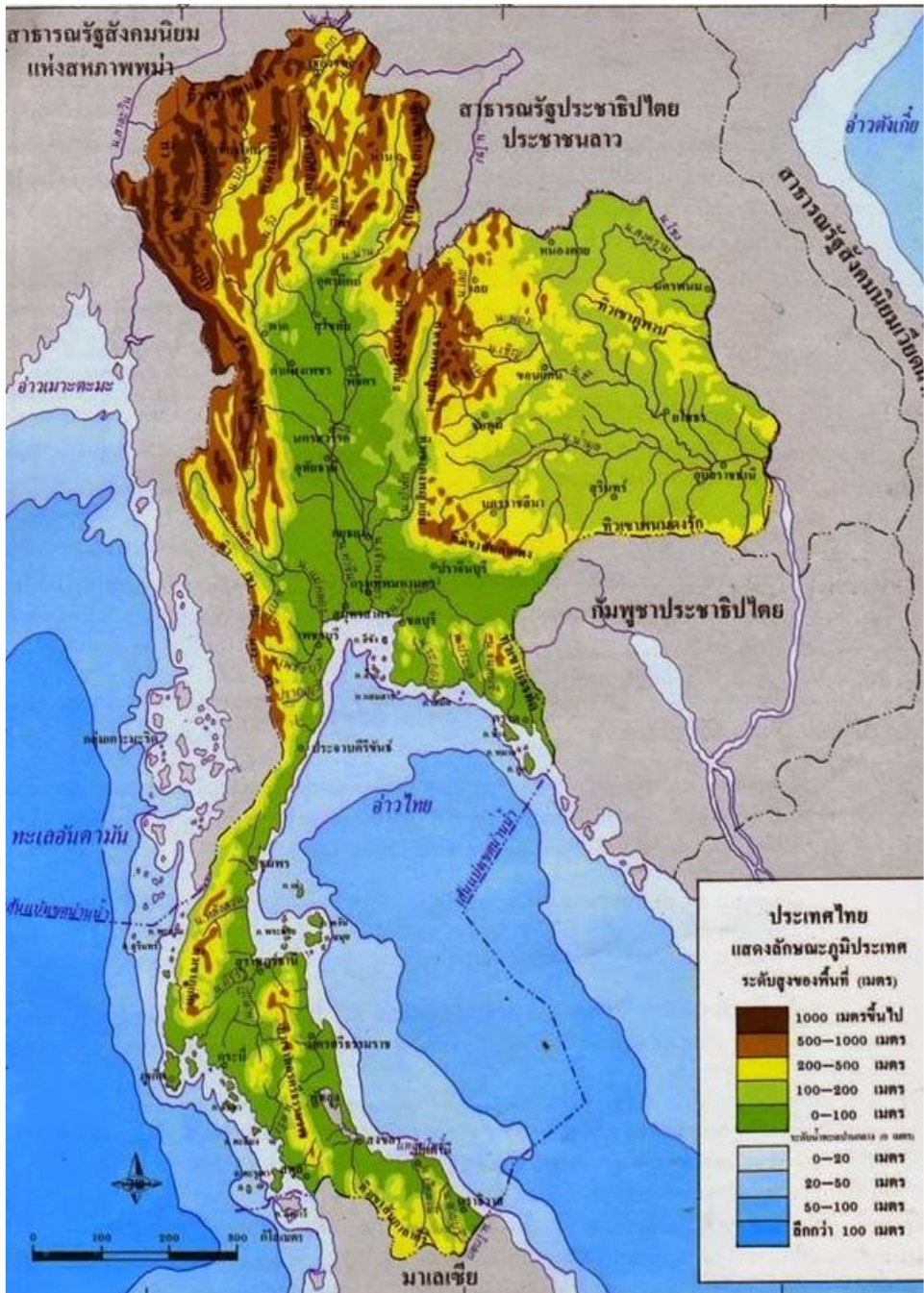
สีเหลือง

แสดงเนินเขาหรือที่สูง

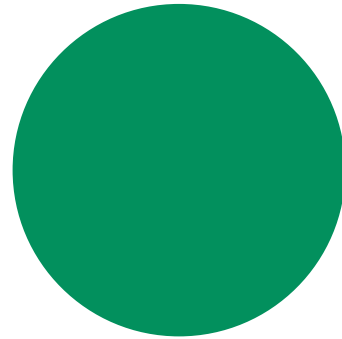


ภาพแผนที่ประเทศไทย จาก <http://jintatatgrade5.blogspot.com>



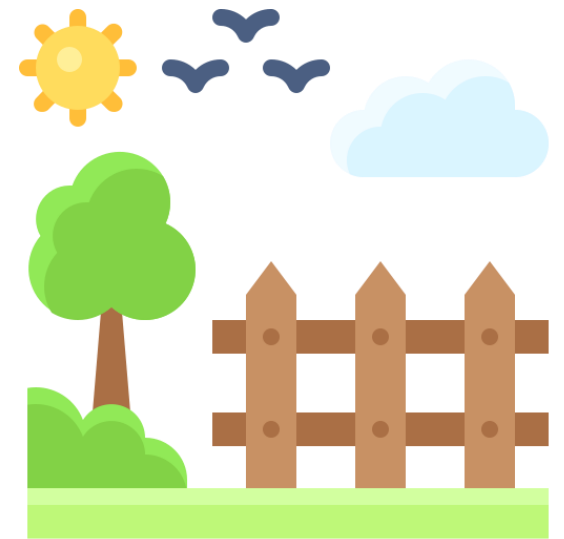


สีแสดงลักษณะภูมิประเทศ ในแผนที่



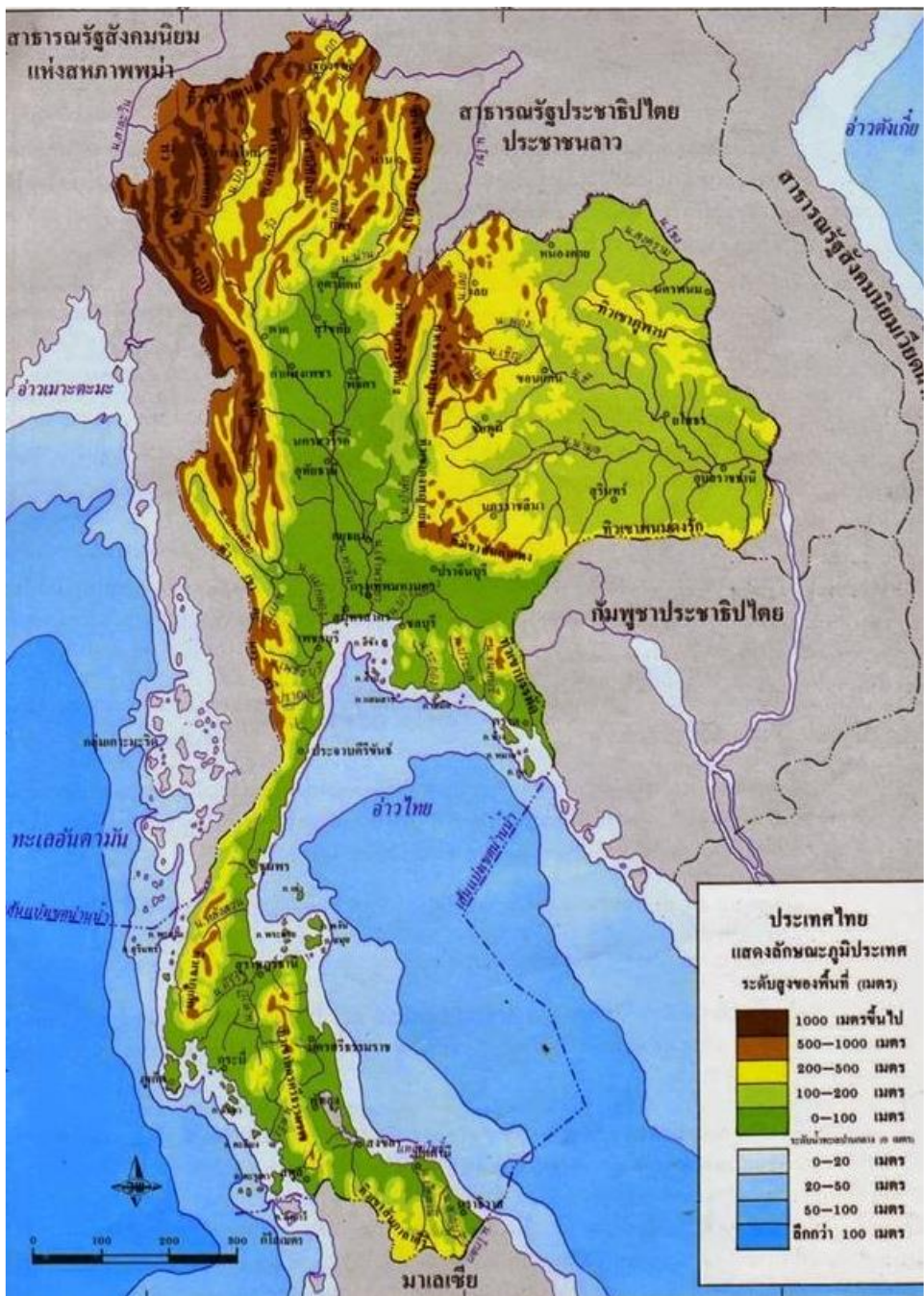
สีเขียว

แสดงพื้นที่ราบต่ำ

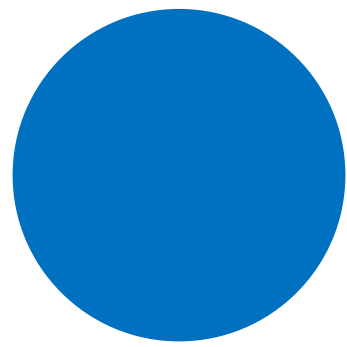


ภาพแผนที่ประเทศไทย จาก <http://jintatatgrade๕.blogspot.com>





สี่แสดงลักษณะภูมิประเทศ ในแผนที่



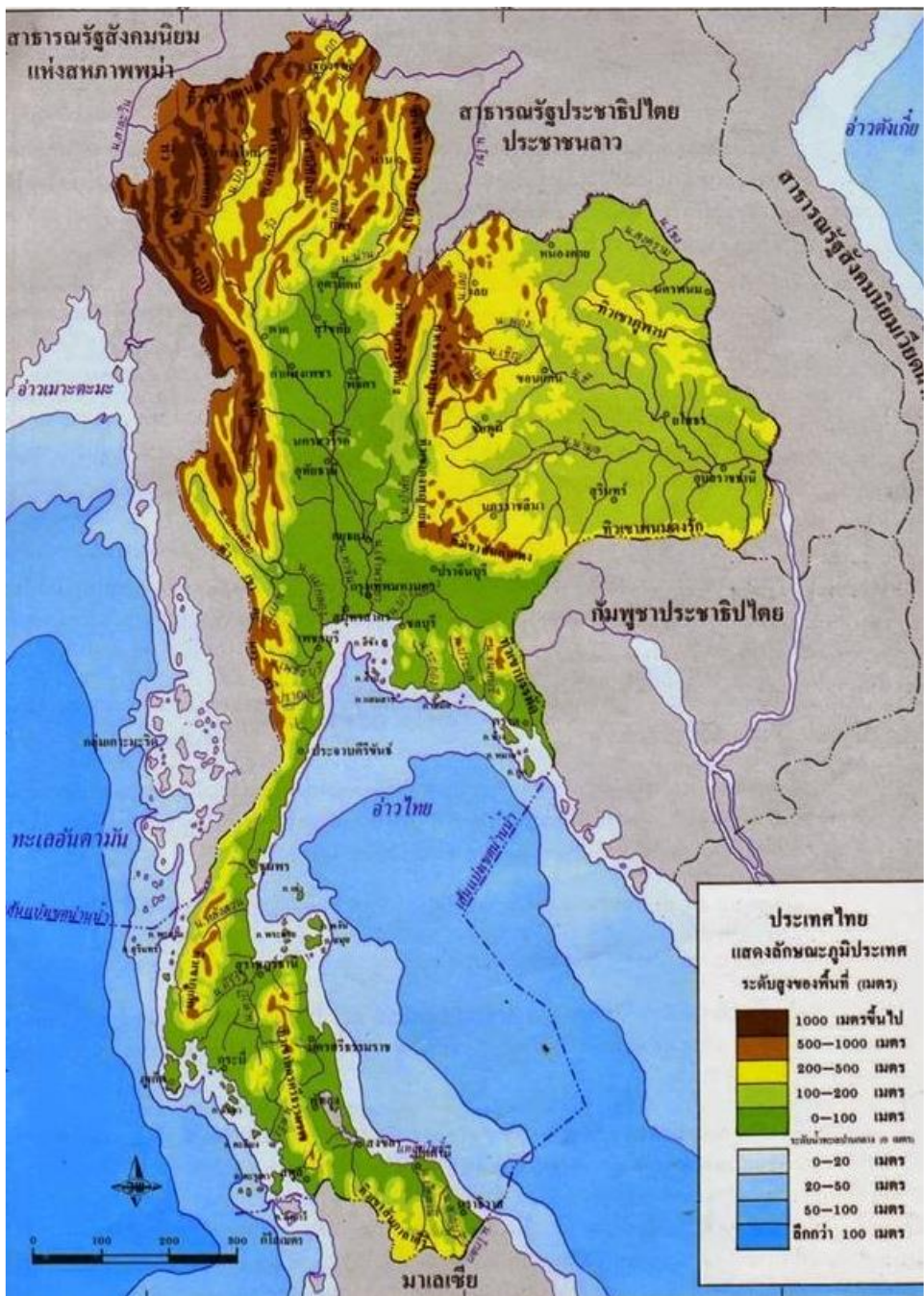
สี่ฟ้าเข้ม

แสดงทะเลลึก

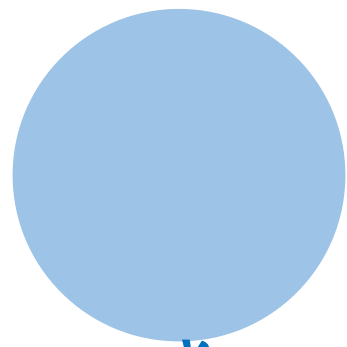


ภาพแผนที่ประเทศไทย จาก <http://jintatatgrade๕.blogspot.com>





ชี้แสดงลักษณะภูมิประเทศ ในแผนที่



# สีฟ้าอ่อน

แสดงไหล่ทวีป  
หรือเขตทะเลน้ำตื้น



ภาพแผนที่ประเทศไทย จาก <http://jintatatgrade๕.blogspot.com>



# ประเภทของแผนที่

แผนที่อ้างอิง

แผนที่เฉพาะเรื่อง

แผนที่เล่ม





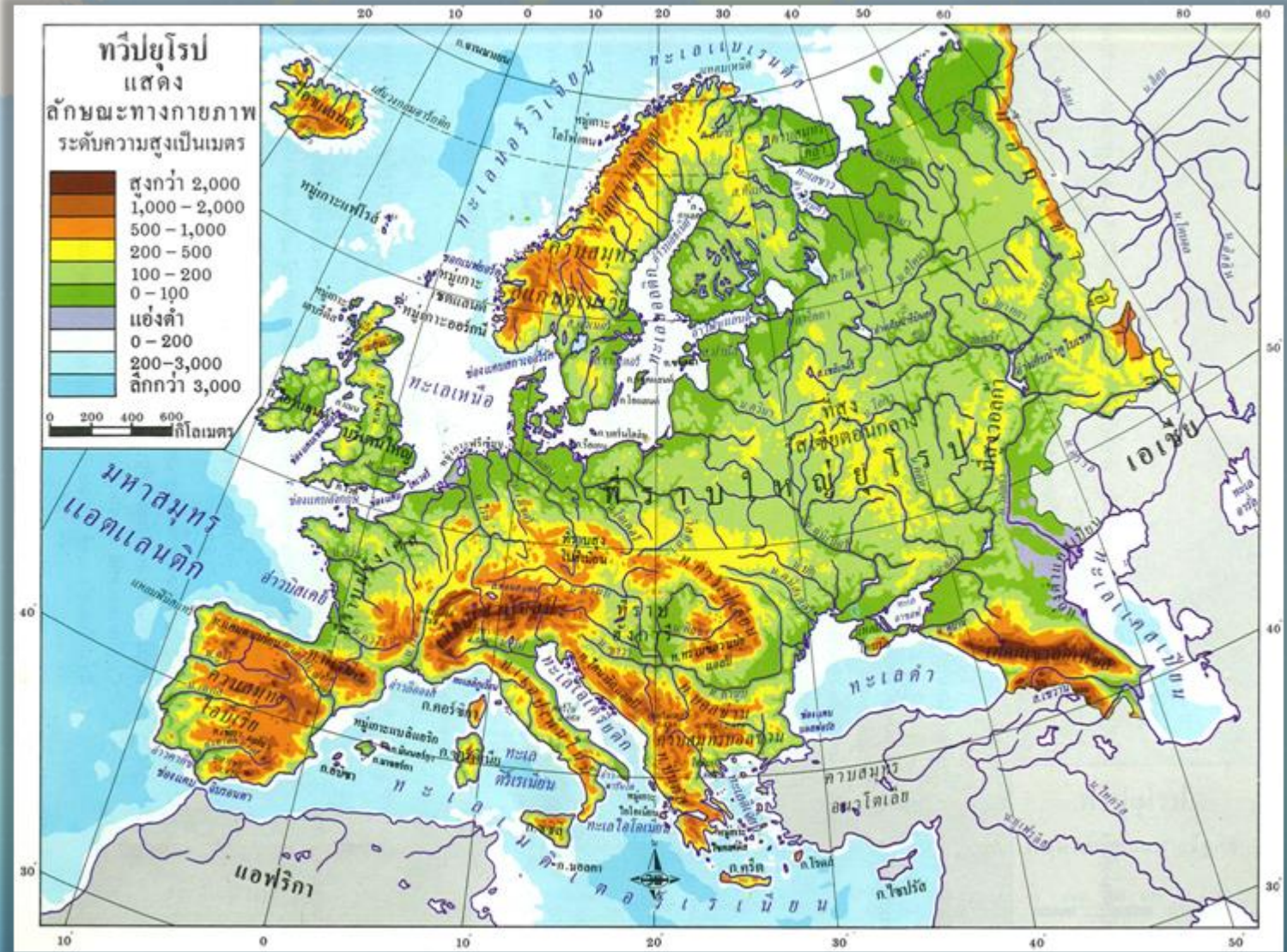
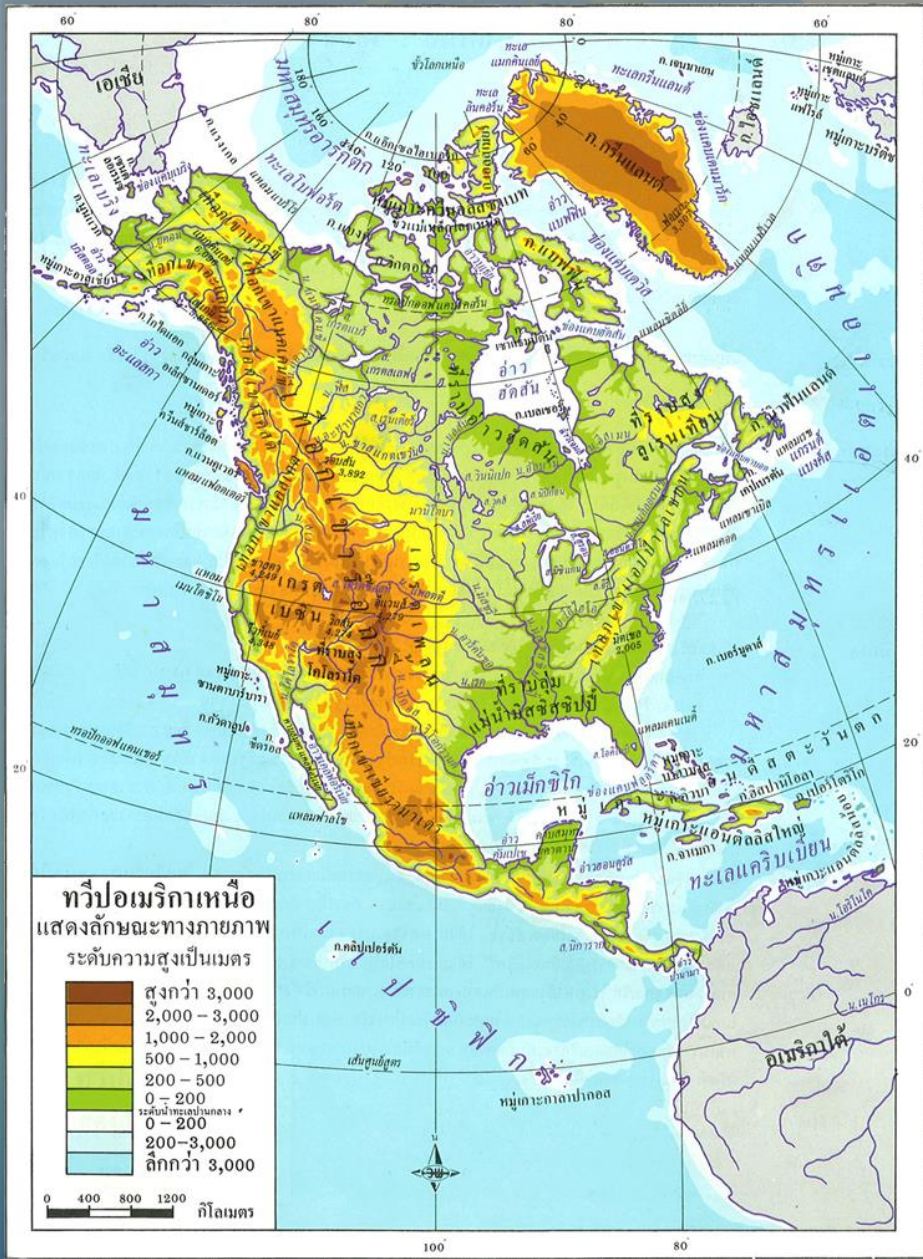
# แผนที่อ้างอิง











ภาพแผนที่ จาก <https://fifapao.wordpress.com/>



# แผนที่ เฉพาะเรื่อง







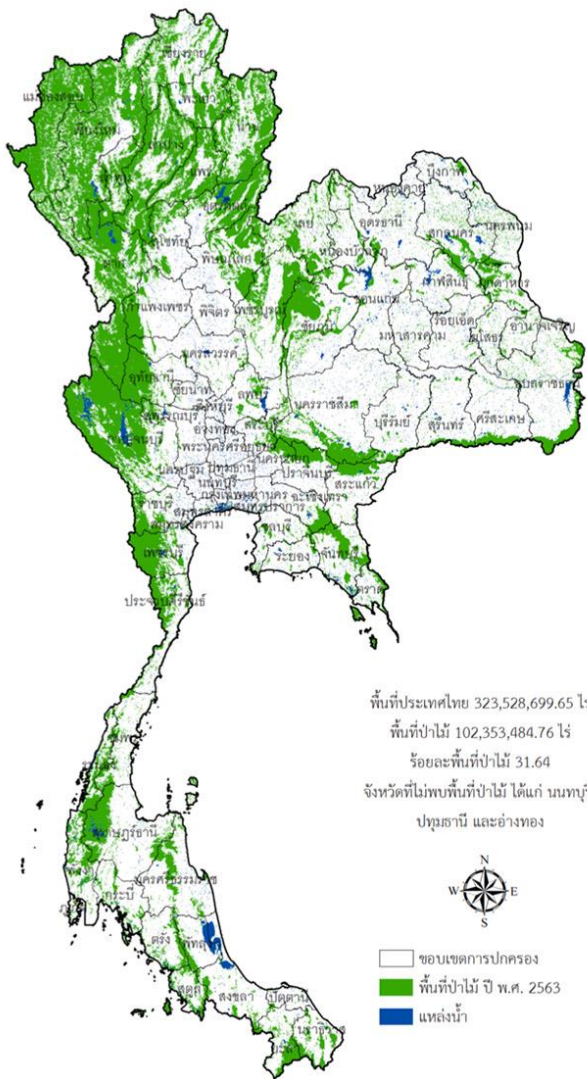
# แผนที่เฉพาะเรื่อง

ซึ่งเป็นแผนที่ที่มีจุดประสงค์  
เพื่อแสดงข้อมูลเรื่องใดเรื่องหนึ่ง  
โดยเฉพาะ โดยมีหลากหลาย  
ประเภท



ภาพแผนที่ จาก <https://th.m.wikipedia.org/wiki>

แผนที่สภาพพื้นที่ป่าไม้ของประเทศไทย ปี พ.ศ. 2563



# แผนที่ป่าไม้ในไทย



ภาคเหนือ



ภาคกลาง



ภาคตะวันออกเฉียงเหนือ



ภาคตะวันออก



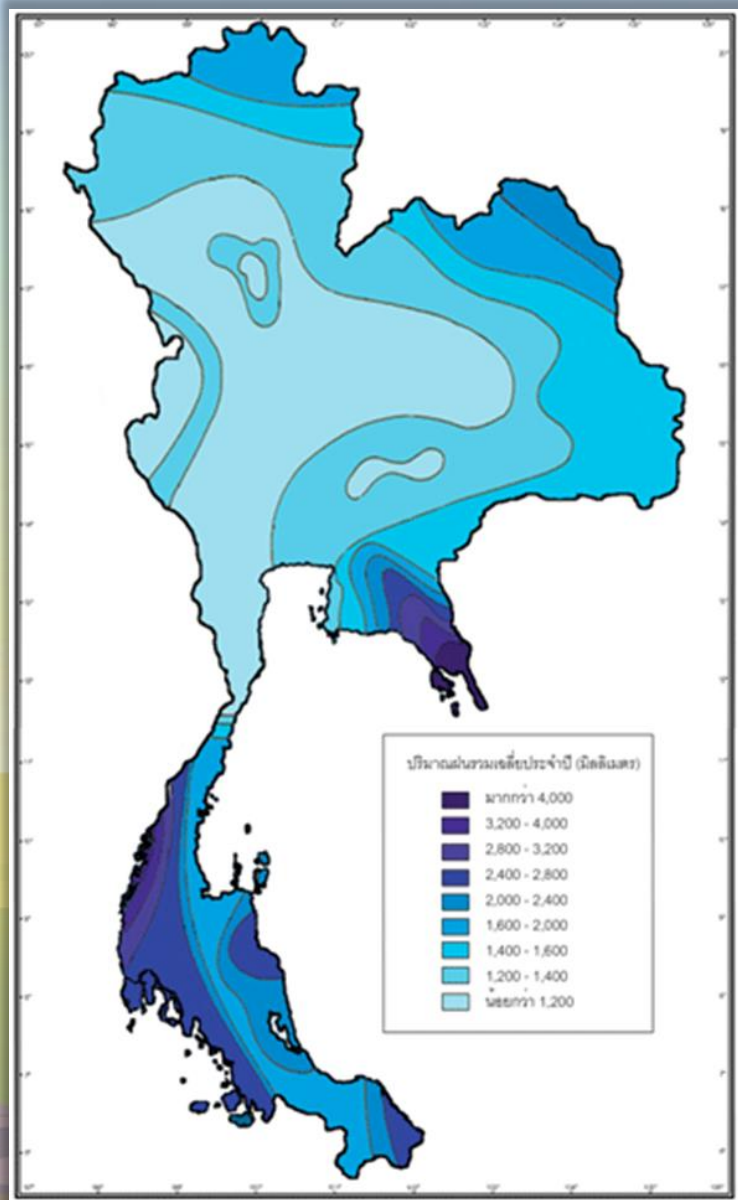
ภาคตะวันตก



ภาคใต้



# แผนที่ปริมาณฝน



ภาคเหนือ



ภาคกลาง



ภาคตะวันออกเฉียงเหนือ



ภาคตะวันออก

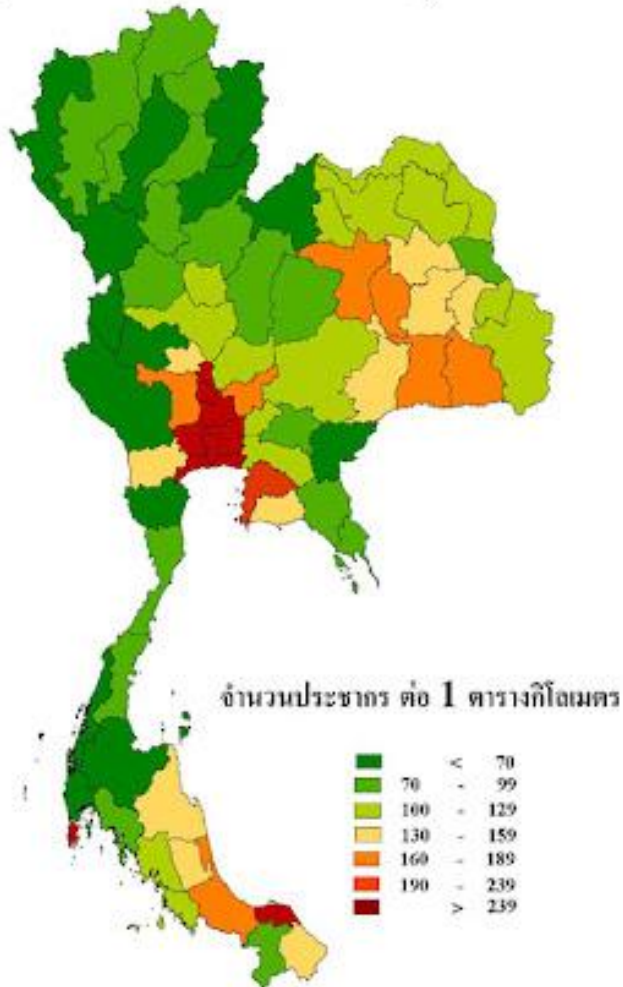


ภาคตะวันตก



ภาคใต้

แผนที่ 1 : ความหนาแน่นของประชากร  
Map 1 : Population density



ภาพแผนที่ที่แสดงความหนาแน่นของประชากร

จาก <http://www.nso.go.th/sites/๒๐๑๔/Pages/pop/map-stat.aspx>

## แผนที่แสดงความหนาแน่นของประชากร

- ภาคเหนือ
- ภาคกลาง
- ภาคตะวันออกเฉียงเหนือ
- ภาคตะวันออก
- ภาคตะวันตก
- ภาคใต้







# แผนที่เล่ม

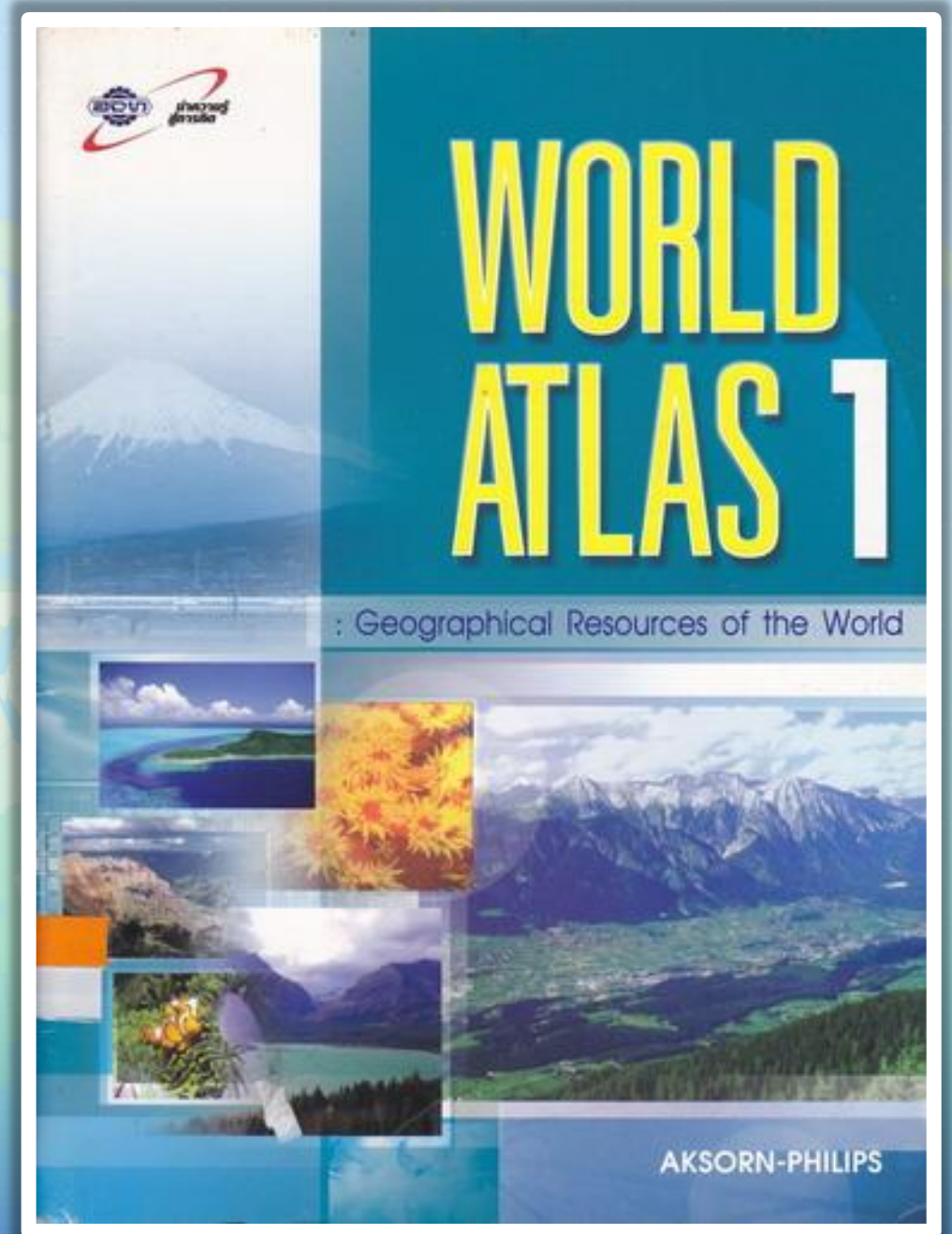






## แผนที่เล่ม

แผนที่ที่รวมแผนที่ต่าง ๆ ทั้งลักษณะทางกายภาพ, ค่าเฉลี่ยของฝน, ค่าเฉลี่ยอุณหภูมิทางเศรษฐกิจ ทางสังคม ทางด้านประชากร และอื่น ๆ รวมเอาไว้ในเล่มเดียวกัน





# WORLD ATLAS 1

: Geographical Resources of the World



AKSORN-PHILIPS

AKSORN - PHILIPS

# WORLD

# ATLAS 2

Continents and Countries of the world





# ประโยชน์ ของแผนที่

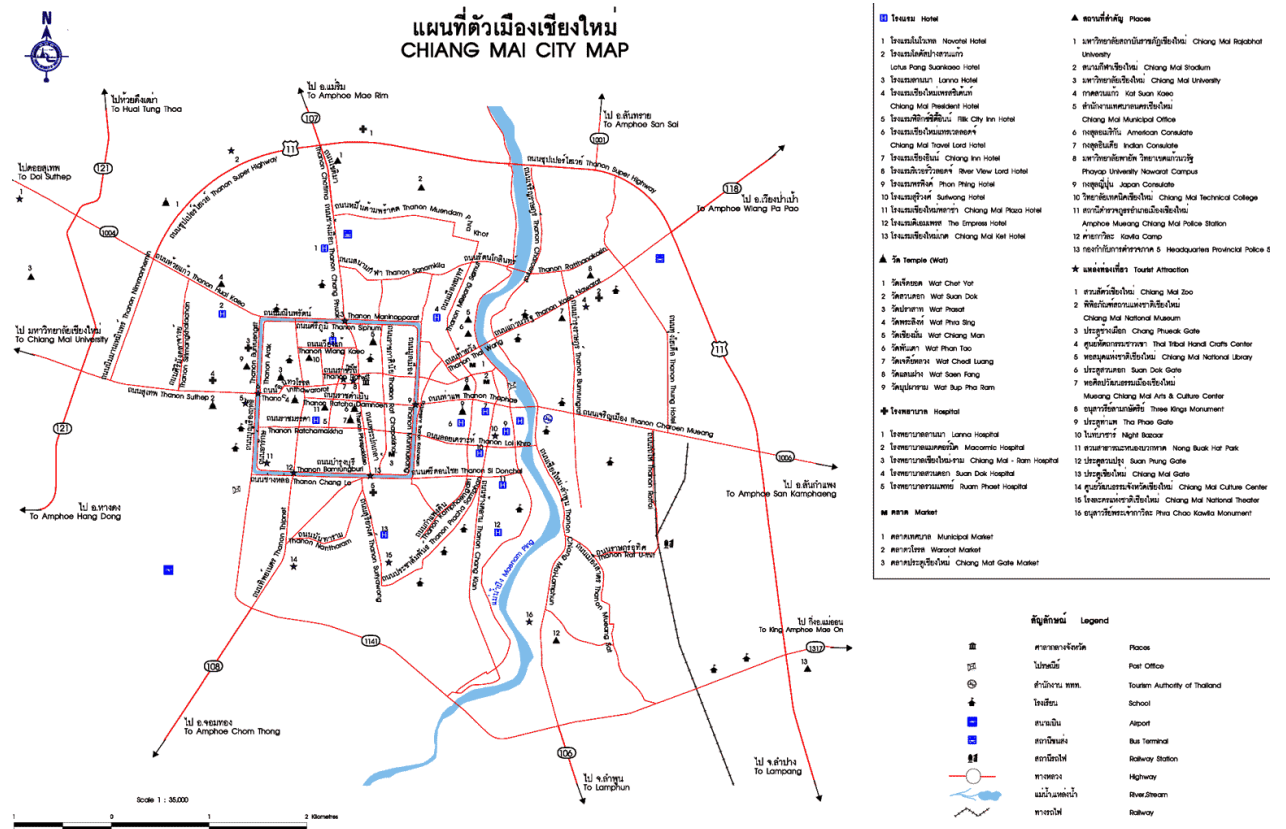




# ประโยชน์ของแผนที่

## ๑. ใช้ในชีวิตประจำวัน

เช่น ใช้แสดงเส้นทางคมนาคม  
ในการเดินทาง



ภาพแผนที่ จาก <https://www.topchiangmai.com>





# ประโยชน์ของแผนที่

## ๒. ใช้ในการส่งเสริมการท่องเที่ยว

แผนที่ที่มีประโยชน์ในการเดินทางไปยังสถานที่ท่องเที่ยว การวางแผนการท่องเที่ยว รวมถึงการตัดสินใจเลือกสถานที่ท่องเที่ยวของนักท่องเที่ยว

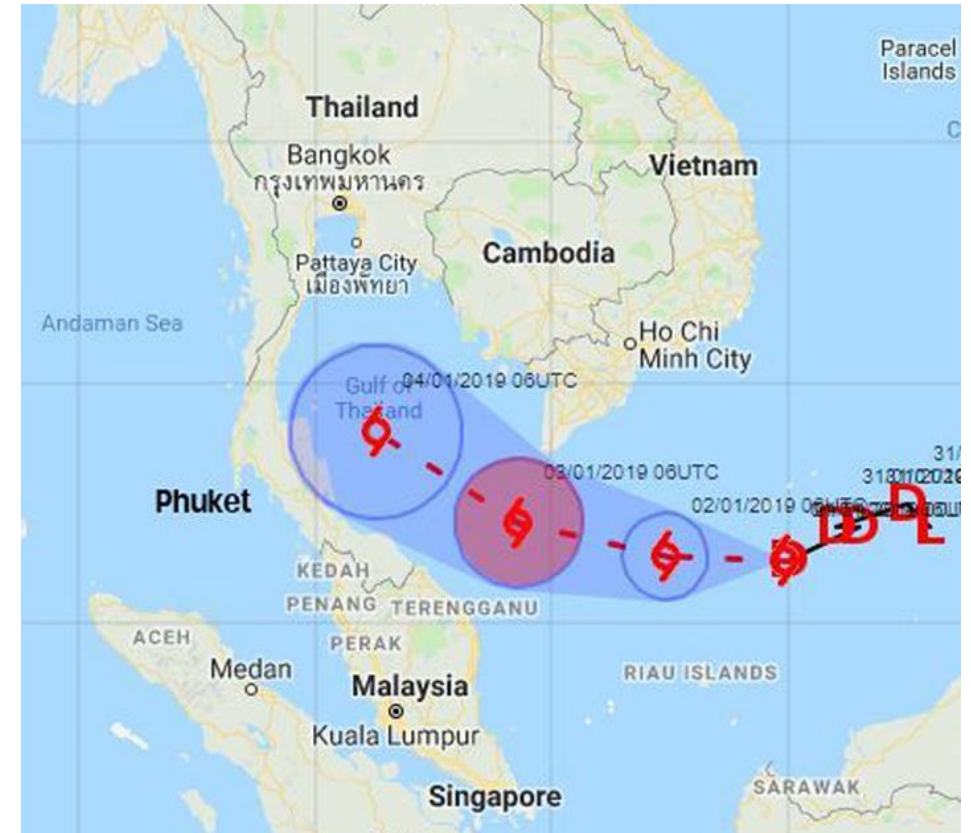


ภาพแผนที่ จาก <https://www.ma-krabi.com/>



## ประโยชน์ของแผนที่

๓. ใช้ในการรายงานปรากฏการณ์  
ธรรมชาติ เช่น แผนที่แสดงอุณหภูมิ  
แผนที่แสดงการเคลื่อนที่ของพายุ  
ซึ่งทำให้เข้าใจได้ง่ายขึ้น



ภาพแผนที่ จาก <https://ngthai.com/science/๑๖๗๘๖/forecast-storm-patch/>

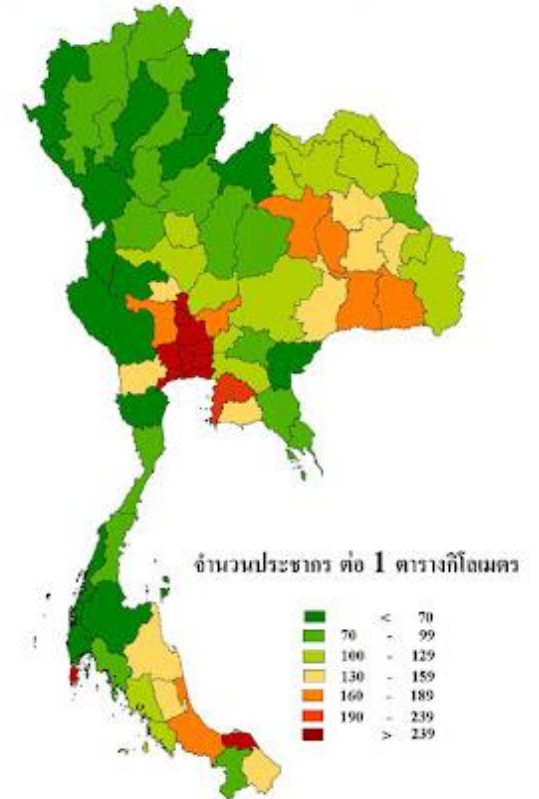




# ประโยชน์ของแผนที่

๔. ใช้เป็นข้อมูลพื้นฐานในการพัฒนาเศรษฐกิจและสังคม เช่น แผนที่แสดงความหนาแน่นของประชากร แผนที่แสดงแหล่งปลูกพืชเศรษฐกิจ ซึ่งช่วยทำให้ทราบข้อมูลพื้นฐานเพื่อนำไปวางแผนการพัฒนาเศรษฐกิจและสังคมต่อไป

แผนที่ 1 : ความหนาแน่นของประชากร  
Map 1 : Population density



ภาพแผนที่แสดงความหนาแน่นของประชากร

จาก <http://www.nso.go.th/sites/๒๐๑๔/Pages/pop/map-stat.aspx>

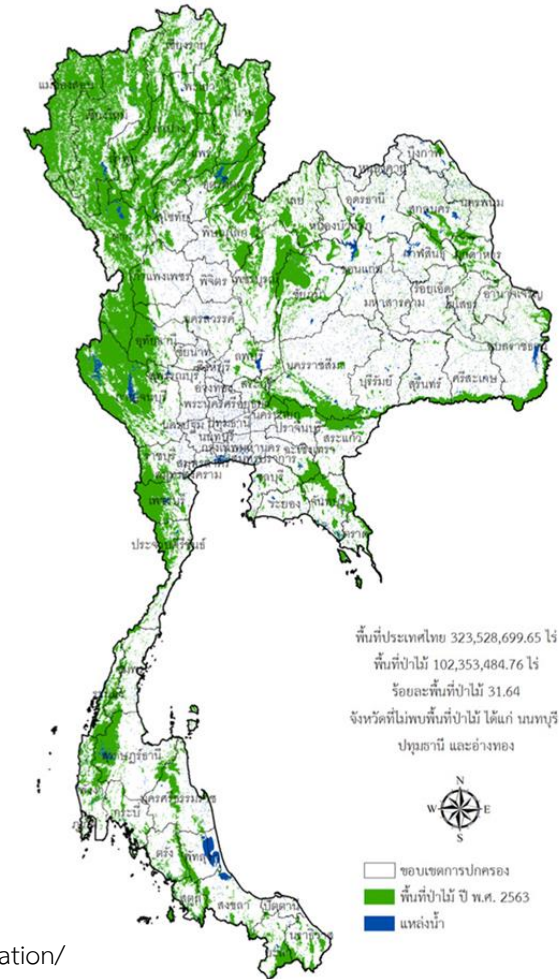


# ประโยชน์ของแผนที่

## ๕. ใช้ศึกษาวิจัยเกี่ยวกับพื้นที่

เช่น ศึกษาชนิด คุณภาพ และการกระจายดิน  
ธรณีวิทยา ป่าไม้

แผนที่สภาพพื้นที่ป่าไม้ของประเทศไทย ปี พ.ศ. 2563



ภาพแผนที่ จาก <https://www.salika.co/๒๐๒๑/๐๓/๑๖/thailand-forest-situation/>



# กิจกรรม “นักล่าพิภด”

ให้นักเรียนแต่ละกลุ่มร่วมกันค้นหาสถานที่  
จากแผนที่แสดงลักษณะทางกายภาพ ดังนี้

- อ่าวไทย - ดอยอินทนนท์
- ที่ราบลุ่มริมแม่น้ำเจ้าพระยา
- แม่น้ำโขง - ที่ราบสูงโคราช



# กิจกรรม “Geo Challenge”

ให้นักเรียนออกมาระบุตำแหน่งในแผนที่  
แสดงลักษณะทางกายภาพของประเทศไทย  
ที่สอดคล้องกับข้อความ







ให้เปิดแผ่นป้าย และปฏิบัติตามคำสั่งในแผ่นป้าย

๑

๒

๓



ให้เปิดแผ่นป้าย และปฏิบัติตามคำสั่งในแผ่นป้าย

“A ต้องการไป  
ห้องเทียบบนภูเขาสูง  
ที่อากาศเย็น  
ตลอดปี”

“B ต้องการไป  
ห้องเทียบดำน้ำที่  
ทะเล ฝั่งอันดามัน”

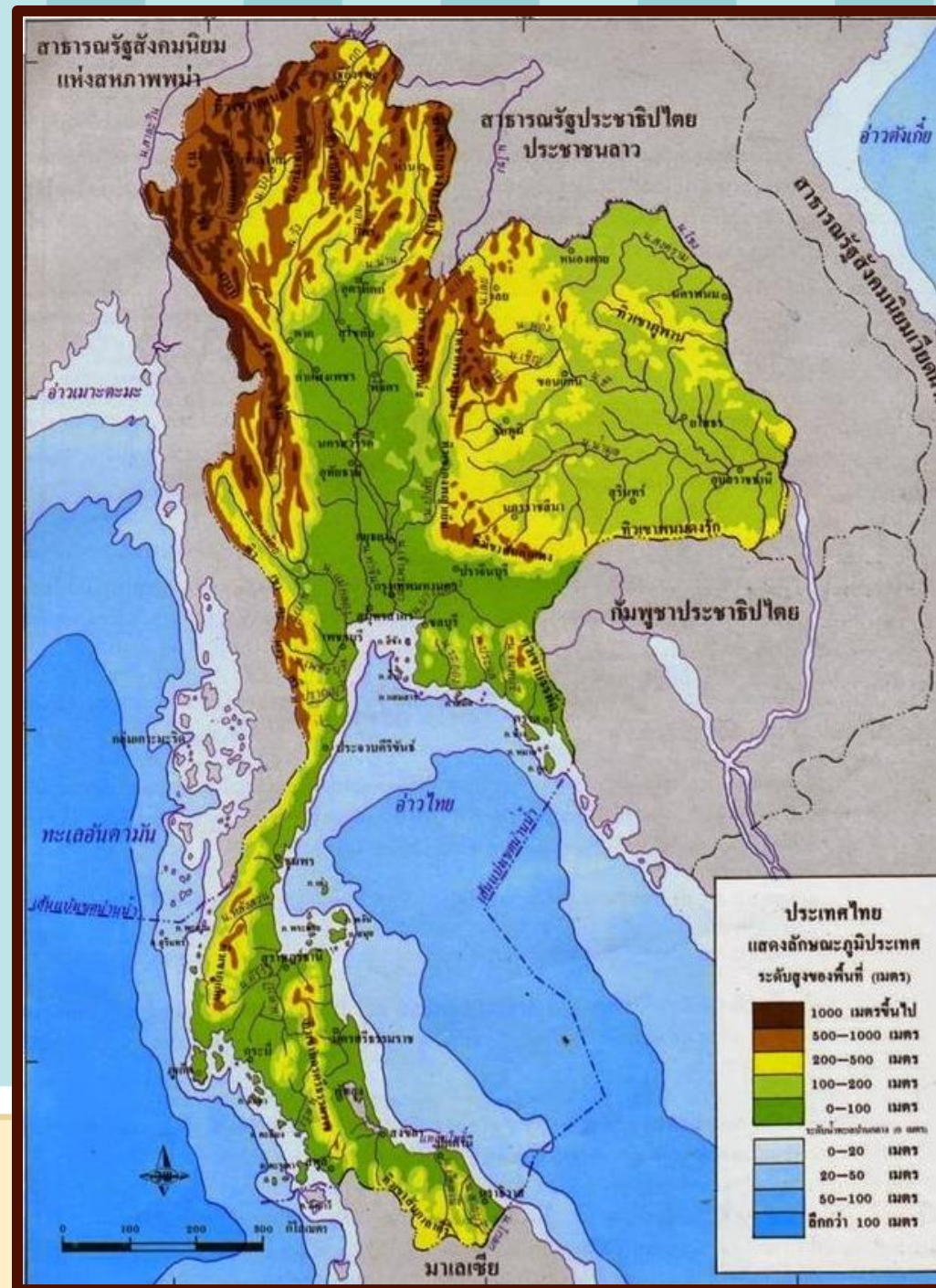
“C ต้องการทำนา  
ข้าวบนที่ราบลุ่ม  
แม่น้ำขนาดใหญ่”





# กิจกรรม “Geo Challenge”

“A ต้องการไป  
ท่องเที่ยวบนภูเขาสูง  
ที่อากาศเย็น  
ตลอดปี”

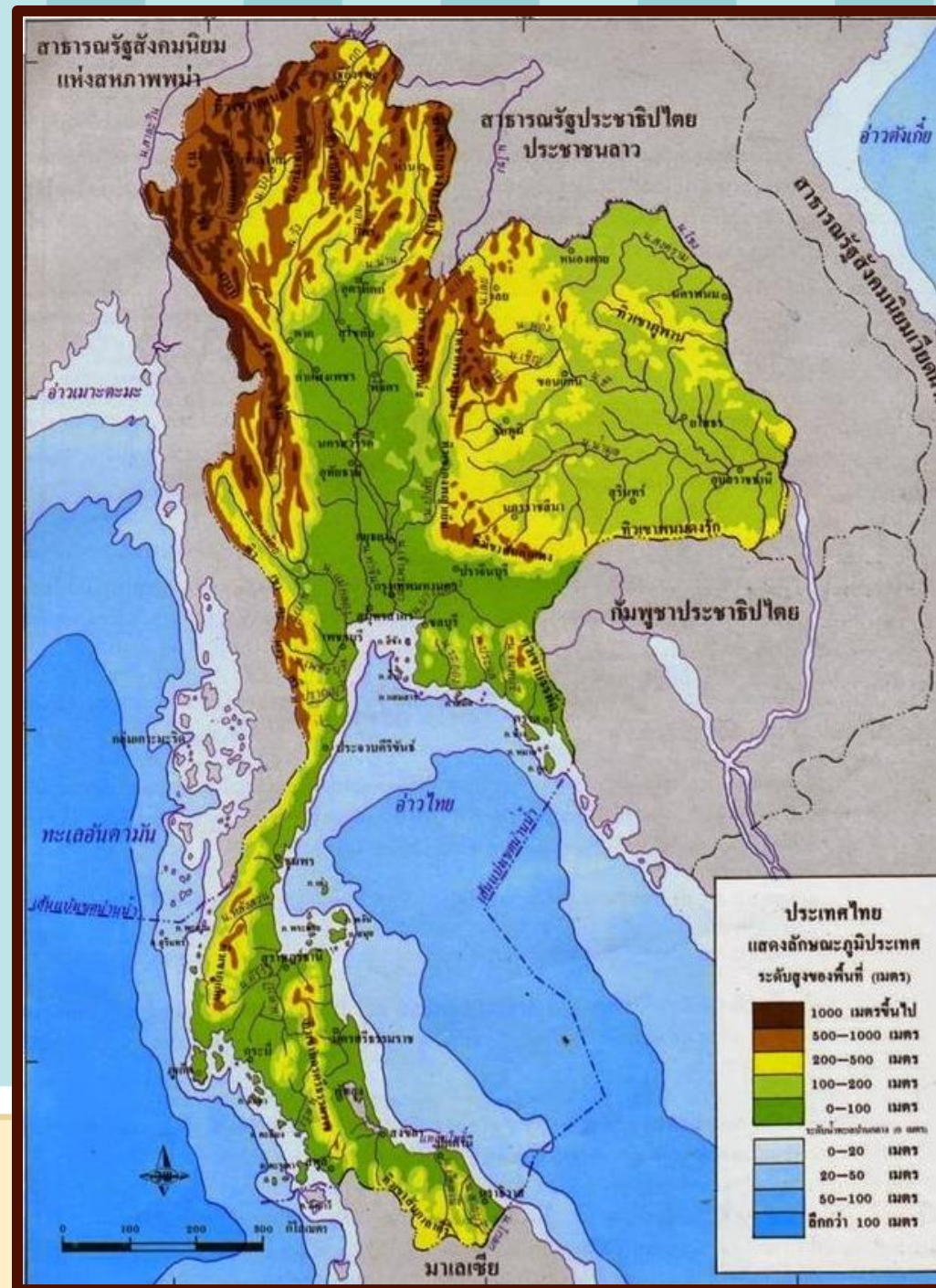






# กิจกรรม“Geo Challenge”

“B ต้องการไป  
ท่องเที่ยวดำน้ำที่  
ทะเล ฝั่งอันดามัน”

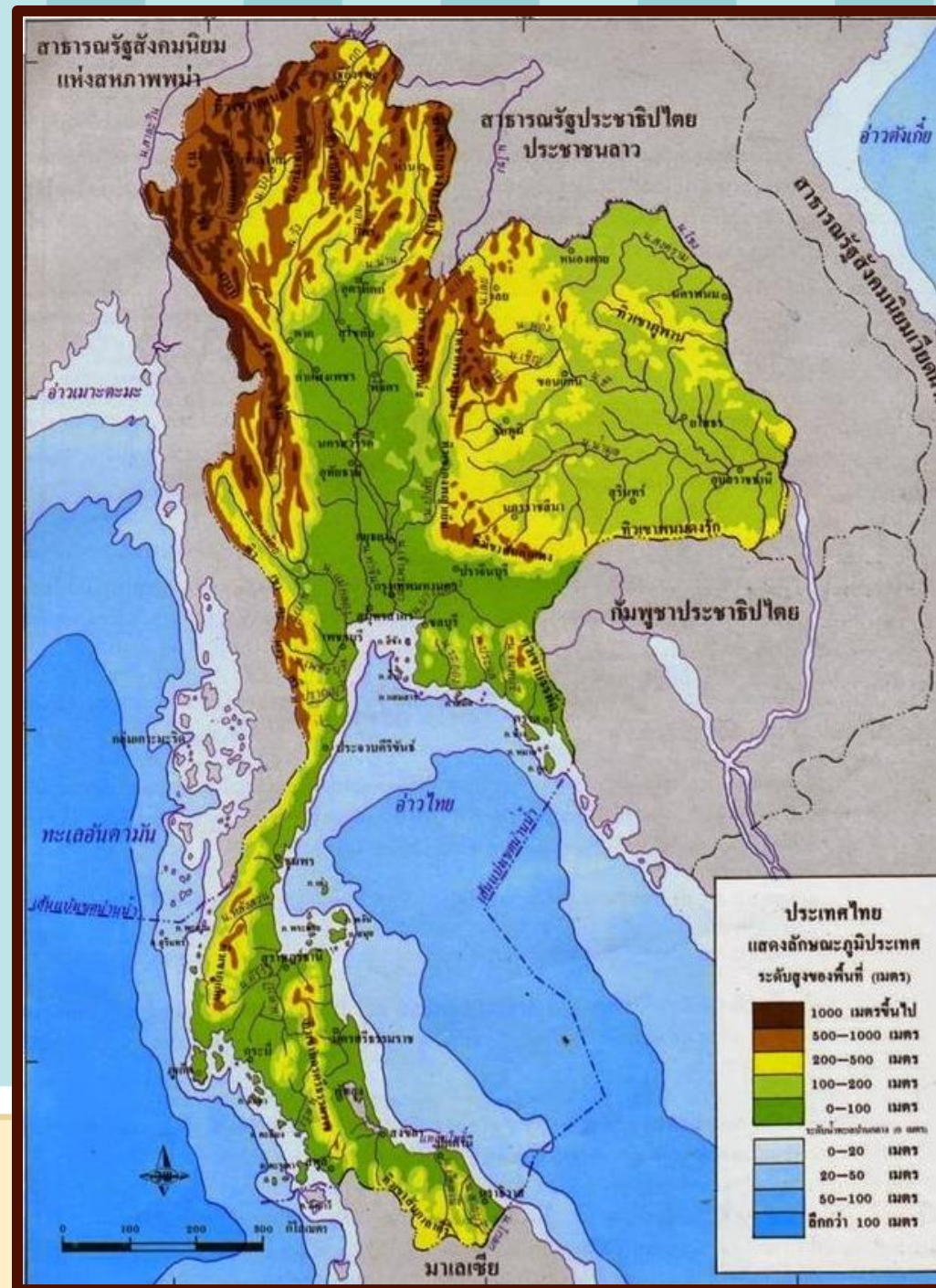






# กิจกรรม“Geo Challenge”

“C ต้องการทำนาข้าว  
บนที่ราบลุ่มแม่น้ำ  
ขนาดใหญ่”



# ๕ ชั้นปฏิบัติ







คำชี้แจง  
ในการทำกิจกรรมนักเรียน

นักเรียนทำใบงานที่ ๑  
เรื่อง เครื่องมือทางภูมิศาสตร์  
แผนที่

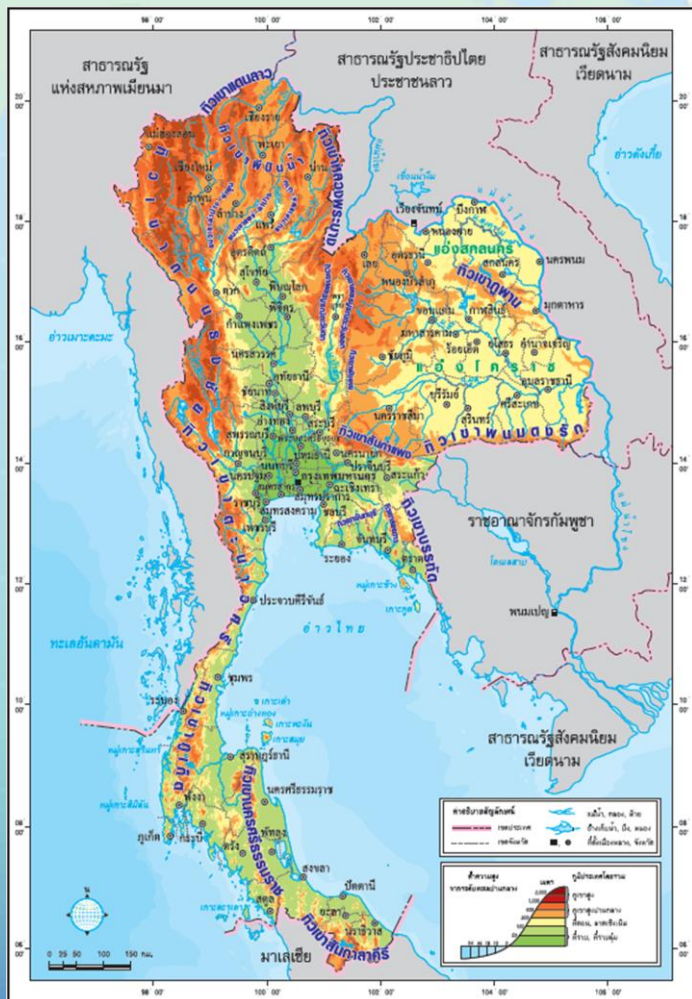


คำชี้แจง  
บทบาทครูปลายทาง

๑. ครูให้นักเรียนทำใบงานที่ ๑  
เรื่อง เครื่องมือทางภูมิศาสตร์ แผนที่
๒. ครูให้ความช่วยเหลือนักเรียน  
ตามความเหมาะสม



# ใบงานที่๑ เรื่อง เครื่องมือทางภูมิศาสตร์ แผนที่



**คำชี้แจง** ให้นักเรียนสังเกตแผนที่กายภาพของประเทศไทย แล้วเขียนเครื่องหมาย ✓ ลงในช่องสี่เหลี่ยม หน้าคำตอบที่ถูกต้อง

## ภาคเหนือ

๑. ภูมิประเทศภาคเหนือส่วนใหญ่เป็น  ที่ราบ  ภูเขา
๒. มีทิวเขาสำคัญ ได้แก่  ทิวเขาผีปันน้ำ  ทิวเขาบรรทัด

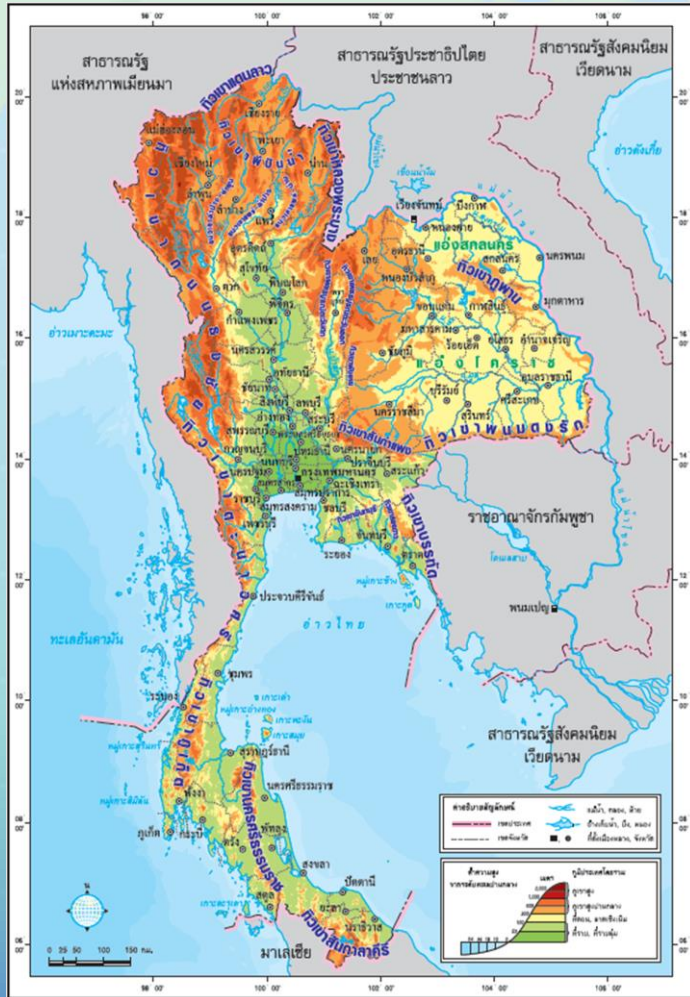
## ภาคตะวันออกเฉียงเหนือ

๑. ภูมิประเทศภาคอีสานส่วนใหญ่เป็น  ที่ดอน  ที่ราบลุ่ม
๒. ทิวเขาที่กั้นกับกัมพูชา คือ  ทิวเขาภูพาน  ทิวเขาพนมดงรัก





# ใบงานที่ ๑ เรื่อง เครื่องมือทางภูมิศาสตร์ แผนที่



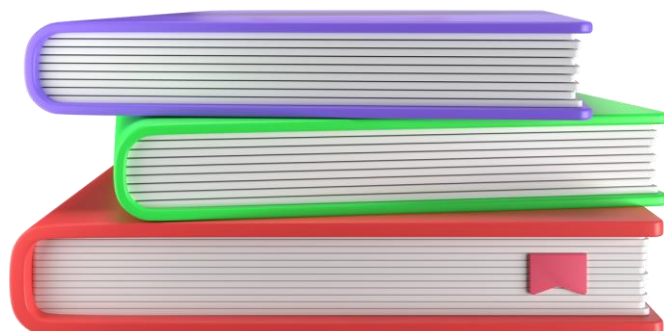
## ภาคกลาง

- ภูมิประเทศภาคกลางส่วนใหญ่เป็น  ที่ราบ  ภูเขาสูง
- พื้นที่ตอนล่างติดกับ  อ่าวไทย  ทะเลอันดามัน

## ภาคใต้

- ภาคใต้มีลักษณะเป็นคาบสมุทรฝั่งตะวันตกติด  ทะเลอันดามัน  อ่าวไทย
- ด้านทิศใต้ติดกับประเทศมาเลเซีย โดยมีทิวเขากั้น คือ  ทิวเขาภูเก็ต  ทิวเขาสันกาลาคีรี
- จากลักษณะทางกายภาพของภาคใต้ ส่งผลให้ประชากรอาชีพใดเป็นจำนวนมาก  ปลุกพืชเมืองหนาว  ประมง

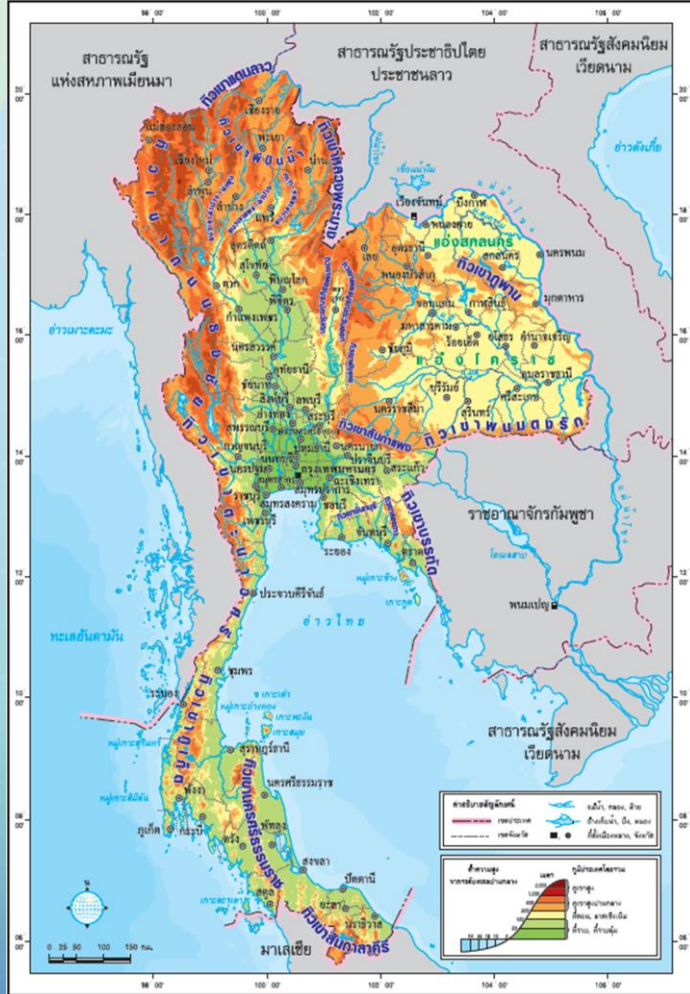
# สรุปบทเรียน







# เฉลยใบงานที่ ๑ เรื่อง เครื่องมือทางภูมิศาสตร์ แผนที่



**คำชี้แจง** ให้นักเรียนสังเกตแผนที่กายภาพของประเทศไทย แล้วเขียนเครื่องหมาย ✓ ลงในช่องสี่เหลี่ยม หน้าคำตอบที่ถูกต้อง

## ภาคเหนือ

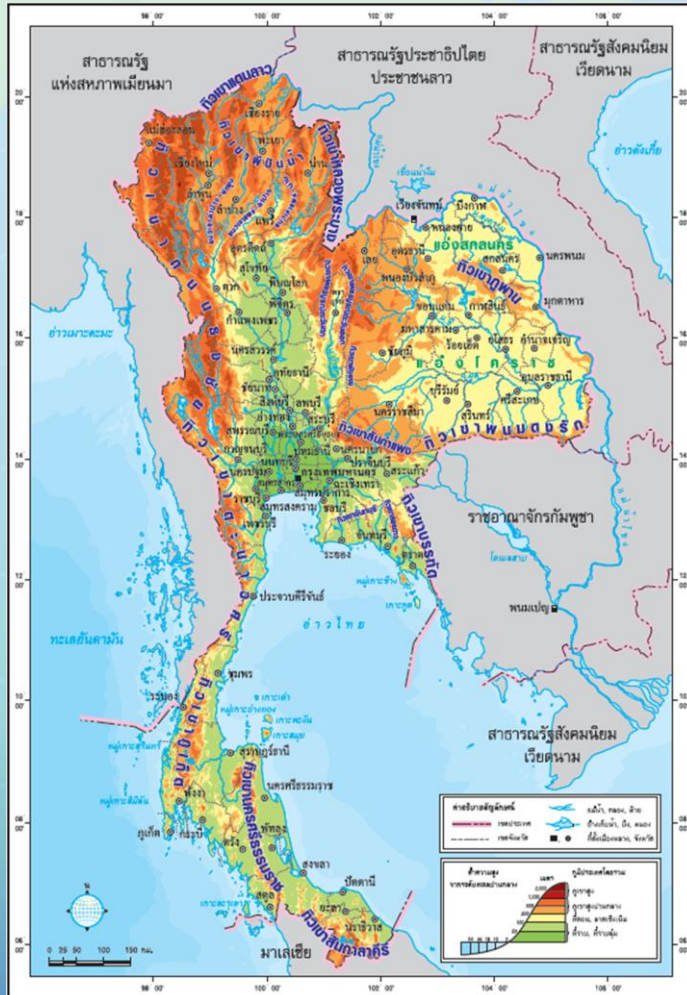
๑. ภูมิประเทศภาคเหนือส่วนใหญ่เป็น  ที่ราบ  ภูเขา
๒. มีทิวเขาสำคัญ ได้แก่  ทิวเขาผีปันน้ำ  ทิวเขาบรรทัด

## ภาคตะวันออกเฉียงเหนือ

๑. ภูมิประเทศภาคอีสานส่วนใหญ่เป็น  ที่ดอน  ที่ราบลุ่ม
๒. ทิวเขาที่กั้นกับกัมพูชา คือ  ทิวเขาภูพาน  ทิวเขาพนมดงรัก



# เฉลยใบงานที่ ๑ เรื่อง เครื่องมือทางภูมิศาสตร์ แผนที่



## ภาคกลาง

๑. ภูมิประเทศภาคกลางส่วนใหญ่เป็น  ที่ราบ  ภูเขาสูง
๒. พื้นที่ตอนล่างติดกับ  อ่าวไทย  ทะเลอันดามัน

## ภาคใต้

๑. ภาคใต้มีลักษณะเป็นคาบสมุทรฝั่งตะวันตกติด  ทะเลอันดามัน  อ่าวไทย
๒. ด้านทิศใต้ติดกับประเทศมาเลเซีย โดยมีทิวเขากั้น คือ  ทิวเขาภูเก็ต  ทิวเขาสันกาลาคีรี
๓. จากลักษณะทางกายภาพของภาคใต้ ส่งผลให้ประชากรอาชีพใดเป็นจำนวนมาก  ปลุกพืชเมืองหนาว  ประมง





# สรุป



แผนที่ คือการจำลองสิ่งต่าง ๆ บนพื้นผิวโลก มาย่อส่วนให้เล็กลง แล้วนำมาเขียนลงกระดาษแผ่นราบ สิ่งเหล่านี้แสดงบนแผนที่โดยใช้สี เส้นหรือรูปร่างต่าง ๆ ที่เป็นสัญลักษณ์แทน ประโยชน์ของแผนที่มีมากมาย เช่น ด้านการใช้ชีวิตประจำวัน ในเรื่องการเดินทาง ด้านการทหาร รู้จักเส้นทางการเดินทาง ด้านเศรษฐกิจกับการปกครอง กำหนดอาณาเขตของจังหวัดต่าง ๆ ได้ชัดเจน



## บทเรียนครั้งต่อไป

เครื่องมือทางภูมิศาสตร์  
ภาพถ่ายดาวเทียม ภาพถ่ายทางอากาศ

สามารถดาวน์โหลดได้ที่ [www.dltv.ac.th](http://www.dltv.ac.th)







## สิ่งที่ต้องเตรียม

### ใบงานที่ ๒

เรื่อง เครื่องมือทางภูมิศาสตร์

ภาพถ่ายดาวเทียม ภาพถ่ายทางอากาศ

สามารถดาวน์โหลดได้ที่ [www.dltv.ac.th](http://www.dltv.ac.th)

