

รายวิชา ภาษาไทย

รหัสวิชา ท๑๒๑๐๑

ชั้นประถมศึกษาปีที่ ๒

เรื่อง เล่าสู่กันฟัง

ครูผู้สอน ครูพรนภา ผามบอน



เพลงตา ดู หู ฟัง

ตา เรามีไว้ดู

หู เรามีไว้ฟัง

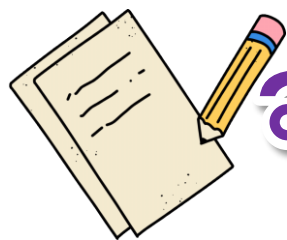
คุณครูท่านสอน ท่านสั่ง

ต้องตั้งใจฟัง ตั้งใจดู



เรื่อง เล่าสู่กันฟัง

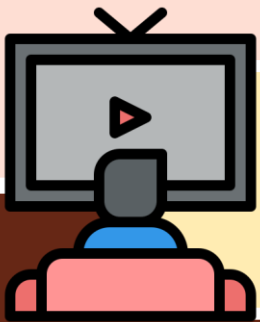




จุดประสงค์การเรียนรู้

๑. บอกสาระสำคัญของเรื่องที่ฟังและดูได้
๒. เล่าเรื่องที่ฟังและดูได้
๓. บอกข้อคิดจากเรื่องที่ฟังได้
๔. มีมารยาทในการฟังและดู

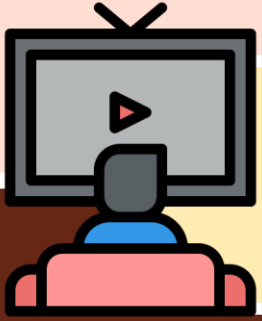




การจับใจความสำคัญจากการฟังและดู

การจับใจความสำคัญจากการฟังและดู เป็นการจับใจความสำคัญหรือข้อคิด หรือความคิด หลักของเรื่องที่ฟัง และดู โดยใจความสำคัญนั้น จะเป็นสิ่งที่ครอบคลุมเรื่องราวทั้งหมดที่ฟังและดู





การจับใจความสำคัญจากการฟังและดู

๑. ตั้งจุดมุ่งหมายในการฟังและดูให้ชัดเจน
๒. ฟังและดูเรื่องราวอย่างคร่าว ๆ พอเข้าใจ และเก็บประเด็นที่สำคัญ ๆ ของเรื่อง
๓. เมื่อฟังและดูจบให้ตั้งคำถามตนเองว่าเรื่องที่ฟังและดูมี **“ใคร ทำอะไร ที่ไหน เมื่อไร อย่างไร”**





เพลงตา ดู หู ฟัง

ตา เรามีไว้ดู

หู เรามีไว้ฟัง

คุณครูท่านสอน ท่านสั่ง

ต้องตั้งใจฟัง ตั้งใจดู



ทนายเอ๋ยทนายมา
ฉันทน์หนามีสชาติ
แต่ไม่เพื่อนฝาด
รส _____ ถูกใจ





บันทึก

ความรู้



เรื่อง “น้ำตาลซ่อนอยู่ที่ไหน”



โดยมีจุดมุ่งหมายในการดู ดังนี้

- ๑) จับประเด็นสำคัญ
- ๒) ข้อคิดที่ได้รับ
- ๓) แสดงความคิดเห็นเกี่ยวกับสื่อ
 - ชอบหรือไม่ชอบ เพราะอะไร
 - รู้สึกอย่างไร
 - ได้ประโยชน์อะไรบ้าง



เล่าสู่กันฟัง





เรื่อง “น้ำตาลซ่อนอยู่ที่ใด”

โดยมีจุดมุ่งหมายในการดู ดังนี้

- ๑) จับประเด็นสำคัญ
- ๒) ข้อคิดที่ได้รับ
- ๓) แสดงความคิดเห็นเกี่ยวกับสื่อ
 - ชอบหรือไม่ชอบ เพราะอะไร
 - รู้สึกอย่างไร
 - ได้ประโยชน์อะไรบ้าง





กิจกรรมของปลายทางในวันนี้



คำชี้แจงกิจกรรมนักเรียน

๑. นักเรียนฟังคำชี้แจงการทำกิจกรรม
๒. นักเรียนทำใบงานที่ ๑
เรื่องน้ำตาลซ่อนอยู่ที่ใด



คำชี้แจงกิจกรรมครู

๑. ครูชี้แจงการทำกิจกรรม
๒. ครูเดินดูนักเรียน และให้คำปรึกษา
ตามความเหมาะสม



ใบงานที่ ๑ เรื่อง น้ำตาลซ่อนอยู่ที่ใด
หน่วยการเรียนรู้ที่ ๑๖ เรื่อง ฟัง ดู พูด มีมารยาท
แผนการจัดการเรียนรู้ที่ ๑ เรื่อง เล่าสู่กันฟัง
รายวิชา ภาษาไทย รหัสวิชา ท๑๒๑๐๑ ภาคเรียนที่ ๒ ชั้นประถมศึกษาปีที่ ๒

คำชี้แจง ตอบคำถามจากเรื่อง น้ำตาลซ่อนอยู่ที่ใด

๑. จากข้อมูลของสำนักงานคณะกรรมการอ้อยและน้ำตาลทราย พบว่าคนไทย
รับประทานน้ำตาลเฉลี่ยวันละกี่ช้อนชา

ตอบ _____

๒. องค์การอนามัยโลกกำหนดให้รับประทานน้ำตาลได้วันละไม่เกินกี่ช้อนชา

ตอบ _____

๓. หากเราไม่รับประทานน้ำตาลโดยตรง เราสามารถรับน้ำตาลได้จากอาหาร
ประเภทใดบ้าง

ตอบ _____

๔. เราสามารถรับน้ำตาลให้น้อยลงจากอาหารที่บริโภคอยู่ได้อย่างไร

ตอบ _____



ชื่อ..... ชั้น..... เลขที่.....



ใบงานที่ ๑

น้ำตาลซ่อนอยู่ที่ใด

สามารถดาวน์โหลดได้ที่ www.dltv.ac.th



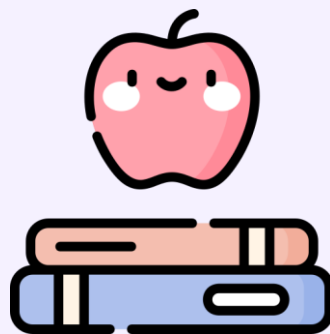




คำชี้แจง ตอบคำถามจากเรื่อง น้ำตาลซ่อนอยู่ที่ใด

๑. จากข้อมูลของสำนักงานคณะกรรมการอ้อยและน้ำตาลทราย พบว่าคนไทยรับประทานน้ำตาลเฉลี่ยวันละกี่ช้อนชา
๒. องค์การอนามัยโลกกำหนดให้รับประทานน้ำตาลได้วันละไม่เกินกี่ช้อนชา
๓. หากเราไม่รับประทานน้ำตาลโดยตรง เราสามารถรับน้ำตาลได้จากอาหารประเภทใดบ้าง
๔. เราสามารถรับน้ำตาลให้น้อยลงจากอาหารที่บริโภคอยู่ได้อย่างไร





เฉลี่ยใบงาน





คำชี้แจง ตอบคำถามจากเรื่อง น้ำตาลซ่อนอยู่ที่ใด

๑. จากข้อมูลของสำนักงานคณะกรรมการอ้อยและ
น้ำตาลทราย พบว่าคนไทยรับประทานน้ำตาลเฉลี่ย
วันละกี่ช้อนชา

ตอบ ๒๕ ช้อนชา





คำชี้แจง ตอบคำถามจากเรื่อง น้ำตาลซ่อนอยู่ที่ใด

๒. องค์การอนามัยโลกกำหนดให้รับประทานน้ำตาล
ได้วันละไม่เกินกี่ช้อนชา

ตอบ ๖ ช้อนชา





คำชี้แจง ตอบคำถามจากเรื่อง น้ำตาลซ่อนอยู่ที่ใด

๓. หากเราไม่รับประทานน้ำตาลโดยตรง เราสามารถ
รับน้ำตาลได้จากอาหารประเภทใดบ้าง

ตอบ ข้าว ขนม เค้ก น้ำหวาน นมรสต่าง ๆ
ลูกอม โดนัท เป็นต้น





คำชี้แจง ตอบคำถามจากเรื่อง น้ำตาลซ่อนอยู่ที่ใด

๔. เราสามารถรับน้ำตาลให้น้อยลงจากอาหารที่บริโภคน้อยได้อย่างไร

ตอบ ๑. อ่านฉลากผลิตภัณฑ์ที่มีน้ำตาลน้อย

๒. อาหารที่ได้จากธรรมชาติ ไม่ปรุงแต่งรสชาติ หรือสารปรุงแต่งสังเคราะห์

๓. รับประทานผลไม้สดไม่แปรรูป

๔. การทำอาหารรับประทานเอง ที่สามารถเลือกปรุงได้

๕. การลดปริมาณอาหารหรือเครื่องดื่มที่ปริมาณน้อยลง

๖. การเลือกซื้อผลิตภัณฑ์ที่มีน้ำตาลน้อย



สรุป บทเรียน





เล่าสู่กันฟัง



มารยาท

การฟัง

การดู

การพูด

น้ำตาลซ่อนอยู่ที่ใด

ลดการบริโภคน้ำตาล
เพื่อสุขภาพที่ดี



บทเรียนครั้งต่อไป

เรื่อง ถ้ามได้ ตอบดี

สิ่งที่ต้องเตรียม

๑. ใบความรู้ที่ ๒ เรื่องการตั้งคำถามและการตอบคำถาม
๒. ใบงานที่ ๑ เรื่องตั้งได้ ตอบได้

สามารถดาวน์โหลดได้ที่ www.dltv.ac.th



เล่าสู่กันฟัง

