

ใบงานที่ 8 เรื่อง Parts of Animal's bodies
หน่วยการเรียนรู้ที่ 5 เรื่อง Around Me
แผนการจัดการเรียนรู้ที่ 7 เรื่อง Amazing Animals
รายวิชา ภาษาอังกฤษ รหัสวิชา อ16101 ภาคเรียนที่ 2 ชั้นประถมศึกษาปีที่ 6

คำสั่ง ระบุส่วนต่างๆของสัตว์แต่ละชนิดที่กำหนดให้ลงในช่องให้ถูกต้อง

Instructions: Write the parts of animal's bodies in the boxes.

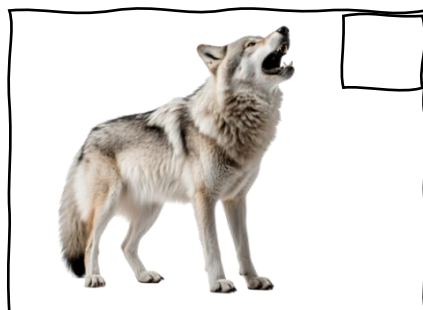
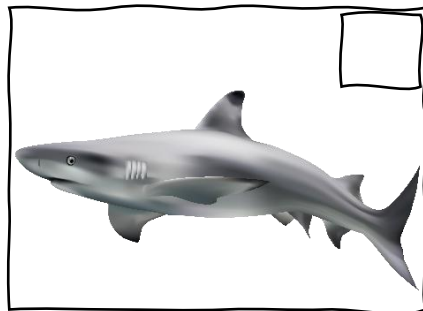
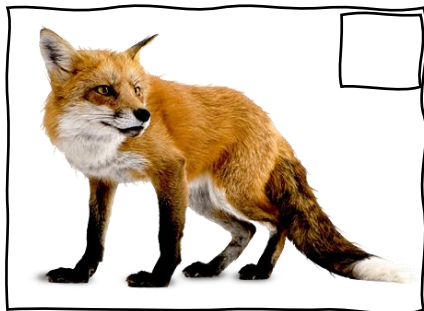
The worksheet contains three animal illustrations with labeling boxes:

- Hummingbird:** A box points to the head, another to the beak, a third to the body, and a fourth to the tail. A callout bubble shows a feather with the word "wing" in a box, and another box points to the tail feathers.
- German Shepherd:** A box points to the fur, another to the tongue, a third to the ear, a fourth to the leg, and a fifth to the tail.
- Orca:** A box points to the mouth, another to the dorsal fin, and a third to the tail.

ใบงานที่ 9 เรื่อง What am I?
หน่วยการเรียนรู้ที่ 5 เรื่อง Around Me
แผนการจัดการเรียนรู้ที่ 7 เรื่อง Amazing Animals
รายวิชา ภาษาอังกฤษ รหัสวิชา อ16101 ภาคเรียนที่ 2 ชั้นประถมศึกษาปีที่ 6

คำสั่ง ให้นักเรียนอ่านประโยคที่กำหนดให้และเลือกรูปภาพให้สัมพันธ์กัน

Instructions A: Read, and match.



1. It has got a blue neck and a yellow beak. It has got a very long tail.
The feathers of its tail are beautiful.
2. It is an animal with a sleek and round body. It has short, smooth fur that can be grey, or brown. It has got soulful eyes and cute. It uses its strong flippers to move in the water. It has got whiskers around its face.
3. It has got short legs and a long beak. It is a funny bird because it hasn't got wings, and it hasn't got a tail.

4. It is a fish that lives in the ocean. It has a sleek and strong body. It is usually grey or brown. It has got a pointed snout and sharp teeth. Some have other fins on their sides and tail.
5. It is a small animal with a bushy tail and a pointy snout. Its fur can be red, brown, and grey or white. It has got sharp, pointed ears. Some have got a white tip on their tail.
6. It is a wild animal. It has got grey and brown or white fur. Its ears are pointed, and it has got a long snout with sharp teeth.