

รายวิชา คณิตศาสตร์

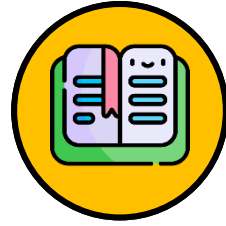
รหัสวิชา ค11101

ชั้นประถมศึกษาปีที่ 1

เรื่อง การแก้โจทย์ปัญหาการบวกและโจทย์ปัญหาการลบ
ที่ผลลัพธ์ไม่เกิน 100 จากสถานการณ์ที่มีค่าน้อยกว่า

ครูผู้สอน ครูจิรวุฒิ ภัคดี





การแก้โจทย์ปัญหาการบวก และ
โจทย์ปัญหาการลบที่ผลลัพธ์ไม่เกิน 100
จากสถานการณ์ที่มีค่าน้อยกว่า





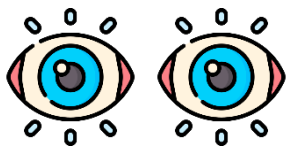
จุดประสงค์การเรียนรู้

วิเคราะห์และหาคำตอบของโจทย์ปัญหาการบวก
และโจทย์ปัญหาการลบที่ผลลัพธ์ไม่เกิน 100
จากสถานการณ์ที่มีค่าน้อยกว่า

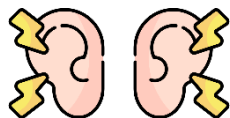


ข้อตกลงในการเรียน

สองตาดู



สองหูฟัง



สมองคิด



มีสติ



ไม่เข้าใจให้ถาม



กลับบ้านทบทวน

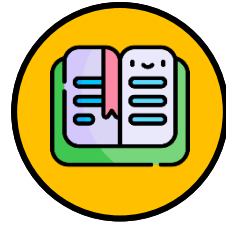


เรียนรู้อย่างฉลาด



เฮ้ เฮ้ เฮ้





การแก้โจทย์ปัญหาการบวกและ
โจทย์ปัญหาการลบที่ผลลัพธ์ไม่เกิน 100
จากสถานการณ์ที่มีค่าน้อยกว่า



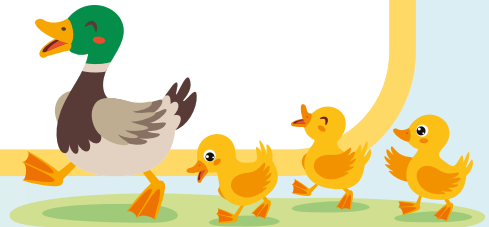
ไก่เลี้ยงไก่ 7 ตัว เลี้ยงเป็ด 18 ตัว

ไก่เลี้ยงไก่อน้อยกว่าเลี้ยงเป็ดกี่ตัว



1) โจทย์ถามอะไร

ไก่เลี้ยงไก่อ น้อยกว่า เลี้ยงเป็ดกี่ตัว



ไก่เลี้ยงไก่ 7 ตัว เลี้ยงเป็ด 18 ตัว

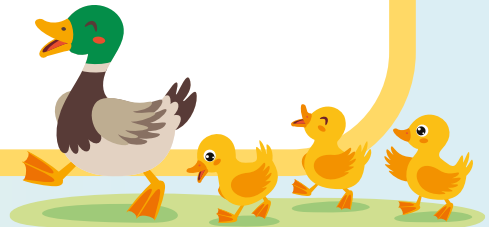
ไก่เลี้ยงไก่อน้อยกว่าเลี้ยงเป็ดกี่ตัว



2) โจทย์บอกอะไรบ้าง

ไก่เลี้ยงไก่ 7 ตัว

เลี้ยงเป็ด 18 ตัว



ไก่เลี้ยงไก่ 7 ตัว เลี้ยงเป็ด 18 ตัว

ไก่เลี้ยงไคน้อยกว่าเลี้ยงเป็ดก็ตัว



ภาพประกอบ

เลี้ยงไก่ 7 ตัว

ส่วนที่เลี้ยงไคน้อยกว่าเลี้ยงเป็ด

เลี้ยงเป็ด 18 ตัว



ไก่เลี้ยงไก่ 7 ตัว เลี้ยงเป็ด 18 ตัว

ไก่เลี้ยงไก่อน้อยกว่าเลี้ยงเป็ดก็ตัว



3) คำตอบควรน้อยกว่าหรือมากกว่า 18 ตัว
เพราะเหตุใด

น้อยกว่า 18 เพราะ มีเป็ดมากกว่าไก่
และมีเป็ด 18 ตัว



ไก่เลี้ยงไก่ 7 ตัว เลี้ยงเป็ด 18 ตัว

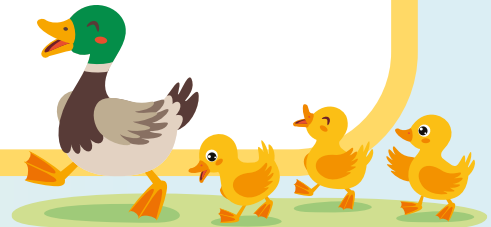
ไก่เลี้ยงไก่อน้อยกว่าเลี้ยงเป็ดกี่ตัว



4) หาคำตอบได้อย่างไร



วิธีลบ



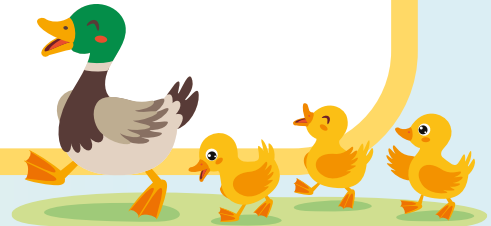
ไก่เลี้ยงไก่ 7 ตัว เลี้ยงเป็ด 18 ตัว

ไก่เลี้ยงไก่อน้อยกว่าเลี้ยงเป็ดกี่ตัว



5) เขียนเป็นประโยคสัญลักษณ์ได้อย่างไร

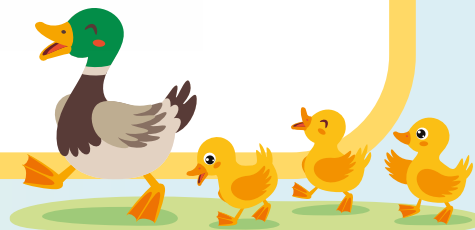
$$18 - 7 = \square$$



$$18 - 7 = \square$$

หาคำตอบ โดยวิธีตั้งลบ

$$\begin{array}{r} 18 \\ - 7 \\ \hline 11 \end{array}$$



ไก่เลี้ยงไก่ 7 ตัว เลี้ยงเป็ด 18 ตัว

ไก่เลี้ยงไก่อน้อยกว่าเลี้ยงเป็ดกี่ตัว



6) ไก่เลี้ยงไก่อน้อยกว่าเลี้ยงเป็ดกี่ตัว

11 ตัว

$$18 - 7 = 11$$

ไก่เลี้ยงไก่ 7 ตัว เลี้ยงเป็ด 18 ตัว

ไก่เลี้ยงไก่อ้อยกว่าเลี้ยงเป็ดกี่ตัว



7) 11 เป็นคำตอบที่สมเหตุสมผลหรือไม่ เพราะเหตุใด

เป็นคำตอบที่สมเหตุสมผล

เพราะ 11 น้อยกว่า 18



โก้เลี้ยงไก่ 7 ตัว เลี้ยงเป็ด 18 ตัว

โก้เลี้ยงไก่อน้อยกว่าเลี้ยงเป็ดกี่ตัว



8) สรุปคำตอบได้อย่างไร

โก้เลี้ยงไก่อน้อยกว่าเลี้ยงเป็ด 11 ตัว

ตรวจคำตอบ

$$11 + 7 = 18$$



โจทย์ปัญหา

ไก่เลี้ยงไก่ 7 ตัว เลี้ยงเป็ด 18 ตัว

ไก่เลี้ยงไคน้อยกว่าเลี้ยงเป็ดกี่ตัว



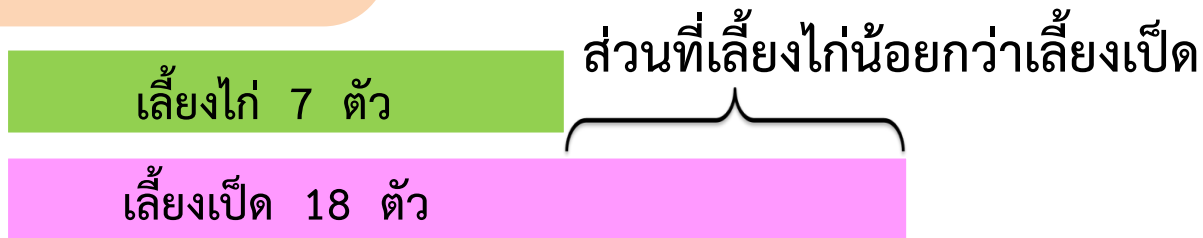
โจทย์ถาม

ไก่เลี้ยงไคน้อยกว่าเลี้ยงเป็ดกี่ตัว



โจทย์บอก

ไก่เลี้ยงไก่ 7 ตัว เลี้ยงเป็ด 18 ตัว



ประโยคสัญลักษณ์ $18 - 7 = \square$

$$18 - 7 = 11$$

ตอบ ไก่เลี้ยงไคน้อยกว่าเลี้ยงเป็ด ๑๑ ตัว

ในงานเลี้ยง มีลูกโป่งสีฟ้า 53 ลูก มีลูกโป่งสีขาวยาว 76 ลูก
มีลูกโป่งสีฟ้าน้อยกว่าลูกโป่งสีขาวยาวที่ลูก



1) โจทย์ถามอะไร

มีลูกโป่งสีฟ้าน้อยกว่า ลูกโป่งสีขาวยาว
ที่ลูก



ในงานเลี้ยง มีลูกโป่งสีฟ้า 53 ลูก มีลูกโป่งสีขาวยาว 76 ลูก
มีลูกโป่งสีฟ้าน้อยกว่าลูกโป่งสีขาวยาวที่ลูก



2) โจทย์บอกอะไรบ้าง

ในงานเลี้ยง มีลูกโป่งสีฟ้า 53 ลูก
มีลูกโป่งสีขาวยาว 76 ลูก



ในงานเลี้ยง มีลูกโป่งสีฟ้า 53 ลูก มีลูกโป่งสีขาวยาว 76 ลูก
มีลูกโป่งสีฟ้าน้อยกว่าลูกโป่งสีขาวยาวก็ลูก



3) คำตอบควรมากกว่าหรือน้อยกว่า 53 ลูก

น้อยกว่า 53 ลูก

ในงานเลี้ยง มีลูกโป่งสีฟ้า 53 ลูก มีลูกโป่งสีขาวยาว 76 ลูก
มีลูกโป่งสีฟ้าน้อยกว่าลูกโป่งสีขาวยาวที่ลูก



ภาพประกอบ

ลูกโป่งสีฟ้า 53 ลูก

ลูกโป่งสีขาวยาว 76 ลูก

?



ในงานเลี้ยง มีลูกโป่งสีฟ้า 53 ลูก มีลูกโป่งสีขาวยาว 76 ลูก
มีลูกโป่งสีฟ้าน้อยกว่าลูกโป่งสีขาวยาวก็ลูก



4) หาคำตอบได้อย่างไร



วิธีลบ



ในงานเลี้ยง มีลูกโป่งสีฟ้า 53 ลูก มีลูกโป่งสีขาวยาว 76 ลูก
มีลูกโป่งสีฟ้าน้อยกว่าลูกโป่งสีขาวยาวก็ลูก



5) เขียนเป็นประโยคสัญลักษณ์ได้อย่างไร

$$76 - 53 = \square$$

$$76 - 53 = \square$$

หาคำตอบ โดยวิธีตั้งลบ

$$\begin{array}{r} 76 \\ - 53 \\ \hline 23 \\ \hline \hline \end{array}$$



ในงานเลี้ยง มีลูกโป่งสีฟ้า 53 ลูก มีลูกโป่งสีขาวยาว 76 ลูก
มีลูกโป่งสีฟ้าน้อยกว่าลูกโป่งสีขาวยาวที่ลูก



6) คำตอบเป็นเท่าไร

23 ลูก

$$76 - 53 = 23$$

ในงานเลี้ยง มีลูกโป่งสีฟ้า 53 ลูก มีลูกโป่งสีขาวยาว 76 ลูก
มีลูกโป่งสีฟ้าน้อยกว่าลูกโป่งสีขาวยาวก็ลูก



7) 23 เป็นคำตอบที่สมเหตุสมผลหรือไม่ เพราะเหตุใด

สมเหตุสมผล เพราะ 23
น้อยกว่า 53



ในงานเลี้ยง มีลูกโป่งสีฟ้า 53 ลูก มีลูกโป่งสีขาวยาว 76 ลูก
มีลูกโป่งสีฟ้าน้อยกว่าลูกโป่งสีขาวยาวก็ลูก



8) สรุปคำตอบได้อย่างไร

ลูกโป่งสีฟ้าน้อยกว่าลูกโป่ง สีขาว 23 ลูก

ตอบ ลูกโป่งสีฟ้าน้อยกว่าลูกโป่งสีขาว ๒๓ ลูก





โจทย์ปัญหา

ในงานเลี้ยง มีลูกโป่งสีฟ้า 53 ลูก มีลูกโป่งสีขาวยาว 76 ลูก
มีลูกโป่งสีฟ้าน้อยกว่าลูกโป่งสีขาวยากี่ลูก



โจทย์ถาม

มีลูกโป่งสีฟ้าน้อยกว่าลูกโป่งสีขาวยากี่ลูก



โจทย์บอก

ในงานเลี้ยง มีลูกโป่งสีฟ้า 53 ลูก มีลูกโป่งสีขาวยาว 76 ลูก

ลูกโป่งสีฟ้า 53 ลูก

ลูกโป่งสีขาวยาว 76 ลูก

ประโยคสัญลักษณ์ $76 - 53 = \square$

?

$$76 - 53 = 23$$

ตอบ มีลูกโป่งสีฟ้าน้อยกว่าลูกโป่งสีขาวยาว ๒๓ ลูก

เก่งออมเงินสัปดาห์แรก 59 บาท

สัปดาห์แรกออมเงินได้น้อยกว่าสัปดาห์ที่สอง 34 บาท

เก่งออมเงินในสัปดาห์ที่สองได้กี่บาท



1) โจทย์ถามอะไร

เก่งออมเงินในสัปดาห์ที่สอง
ได้กี่บาท



เก่งออมเงินสัปดาห์แรก 59 บาท

สัปดาห์แรกออมเงินได้น้อยกว่าสัปดาห์ที่สอง 34 บาท

เก่งออมเงินในสัปดาห์ที่สองได้กี่บาท



2) โจทย์บอกอะไรบ้าง

เก่งออมเงินสัปดาห์แรก 59 บาท สัปดาห์แรก

ออมเงินได้น้อยกว่าสัปดาห์ที่สอง 34 บาท

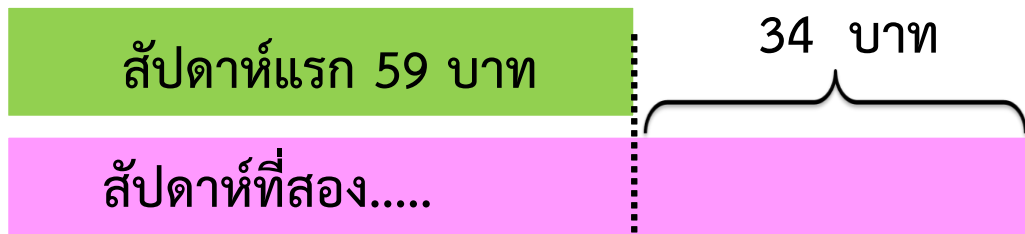
เก่งออมเงินสัปดาห์แรก 59 บาท

สัปดาห์แรกออมเงินได้น้อยกว่าสัปดาห์ที่สอง 34 บาท

เก่งออมเงินในสัปดาห์ที่สองได้กี่บาท



ภาพประกอบ



เก่งออมเงินสัปดาห์แรก 59 บาท

สัปดาห์แรกออมเงินได้น้อยกว่าสัปดาห์ที่สอง 34 บาท

เก่งออมเงินในสัปดาห์ที่สองได้กี่บาท



3) หาคำตอบได้ด้วยวิธีใด



วิธีบวก



เก่งออมเงินสัปดาห์แรก 59 บาท

สัปดาห์แรกออมเงินได้น้อยกว่าสัปดาห์ที่สอง 34 บาท

เก่งออมเงินในสัปดาห์ที่สองได้กี่บาท



5) เขียนเป็นประโยคสัญลักษณ์ได้อย่างไร

$$59 + 34 = \square$$



$$59 + 34 = \square$$

ให้นักเรียนออกมาหาคำตอบ โดยวิธีตั้งบวก

$$\begin{array}{r} 1 \\ 59 \\ + 34 \\ \hline 93 \\ \hline \hline \end{array}$$



เก่งออมเงินสัปดาห์แรก 59 บาท

สัปดาห์แรกออมเงินได้น้อยกว่าสัปดาห์ที่สอง 34 บาท

เก่งออมเงินในสัปดาห์ที่สองได้ก็บาท



6) คำตอบเป็นเท่าไร

93 บาท

$$59 + 34 = 93$$



เก่งออมเงินสัปดาห์แรก 59 บาท

สัปดาห์แรกออมเงินได้น้อยกว่าสัปดาห์ที่สอง 34 บาท

เก่งออมเงินในสัปดาห์ที่สองได้ก็บาท



7) 93 เป็นคำตอบที่สมเหตุสมผลหรือไม่ เพราะเหตุใด

เป็นคำตอบที่สมเหตุสมผล
เพราะมากกว่า 59



เก่งออมเงินสัปดาห์แรก 59 บาท

สัปดาห์แรกออมเงินได้น้อยกว่าสัปดาห์ที่สอง 34 บาท

เก่งออมเงินในสัปดาห์ที่สองได้กี่บาท



8) สรุปคำตอบได้อย่างไร

เก่งออมเงินในสัปดาห์ที่สองได้ 93 บาท

ตรวจคำตอบ

$$93 - 59 = 34$$





โจทย์ปัญหา

เก่งออมเงินสัปดาห์แรก 59 บาท สัปดาห์แรกออมเงินได้น้อยกว่า
สัปดาห์ที่สอง 34 บาท เก่งออมเงินในสัปดาห์ที่สองได้กี่บาท



โจทย์ถาม

เก่งออมเงินในสัปดาห์ที่สองได้กี่บาท



โจทย์บอก

เก่งออมเงินสัปดาห์แรก 59 บาท

สัปดาห์แรกออมเงินได้น้อยกว่าสัปดาห์ที่สอง 34 บาท



ประโยคสัญลักษณ์ $59 + 34 = \square$

$$59 + 34 = 94$$

ตอบ เก่งออมเงินในสัปดาห์ที่สองได้ ๙๔ บาท

คำชี้แจงกิจกรรมนักเรียน



- ให้นักเรียนทำแบบฝึกหัด 2.28

คำชี้แจงบทบาทครูปลายทาง



1. แจกแบบฝึกหัด 2.28 ให้นักเรียน
2. ครูอธิบายคำชี้แจงแต่ละข้อ
3. ครูตรวจสอบความถูกต้องและให้ความช่วยเหลือตามความเหมาะสม

1 เขียนประโยคสัญลักษณ์และหาคำตอบ

1) โฉมีเงิน 75 บาท เอมีเงิน 53 บาท เอมีเงินน้อยกว่าไอ้กี่บาท
โจทย์ถาม เอมีเงินน้อยกว่าไอ้กี่บาท

โจทย์บอก โฉมีเงิน 75 บาท เอมีเงิน 53 บาท



ประโยคสัญลักษณ์

ตอบ เอมีเงินน้อยกว่าไอ้ บาท

2) ลุงดินเลี้ยงไก่ 99 ตัว ลุงดินเลี้ยงเป็ดน้อยกว่าไก่ 34 ตัว
ลุงดินเลี้ยงเป็ดกี่ตัว

โจทย์ถาม ลุงดินเลี้ยงเป็ดกี่ตัว

โจทย์บอก ลุงดินเลี้ยงไก่ 99 ตัว ลุงดินเลี้ยงเป็ดน้อยกว่าไก่ 34 ตัว



ประโยคสัญลักษณ์

ตอบ ลุงดินเลี้ยงเป็ด ตัว



แบบฝึกหัด 2.28

เรื่อง การแก้โจทย์ปัญหาการบวก
และโจทย์ปัญหาการลบ
ที่ผลลัพธ์ไม่เกิน 100 จาก
สถานการณ์ที่มีค่าน้อยกว่า



(สามารถดาวน์โหลดได้ที่
www.dltv.ac.th)

1) โฉมีเงิน 75 บาท เอมีเงิน 53 บาท เอมีเงินน้อยกว่าโฉกี่บาท

โจทยถาม เอมีเงินน้อยกว่าโฉกี่บาท

โจทยบอก โฉมีเงิน 75 บาท เอมีเงิน 53 บาท



ประโยคสัญลักษณ์

ตอบ เอมีเงินน้อยกว่าโฉ บาท

2) ลุงดินเลี้ยงไก่ 99 ตัว ลุงดินเลี้ยงเป็ดน้อยกว่าไก่ 34 ตัว

ลุงดินเลี้ยงเป็ดกี่ตัว

โจทยถาม ลุงดินเลี้ยงเป็ดกี่ตัว

โจทยบอก ลุงดินเลี้ยงไก่ 99 ตัว ลุงดินเลี้ยงเป็ดน้อยกว่าไก่ 34 ตัว



ประโยคสัญลักษณ์

ตอบ ลุงดินเลี้ยงเป็ด ตัว

3) แม่ค้าขายมะม่วงได้ 59 กิโลกรัม แม่ค้าขายมะม่วงได้น้อยกว่า
ฝรั่ง 34 กิโลกรัม แม่ค้าขายฝรั่งได้กี่กิโลกรัม

โจทย์ถาม แม่ค้าขายฝรั่งได้กี่กิโลกรัม

โจทย์บอก แม่ค้าขายมะม่วงได้ 59 กิโลกรัม แม่ค้าขายมะม่วงได้
น้อยกว่าฝรั่ง 34 กิโลกรัม



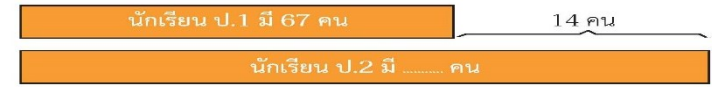
ประโยคสัญลักษณ์

ตอบ แม่ค้าขายฝรั่งได้ กิโลกรัม

4) ชั้น ป.1 มีนักเรียน 67 คน ชั้น ป.1 มีนักเรียนน้อยกว่าชั้น ป.2 14 คน
ชั้น ป.2 มีนักเรียนกี่คน

โจทย์ถาม ชั้น ป.2 มีนักเรียนกี่คน

โจทย์บอก ชั้น ป.1 มีนักเรียน 67 คน ชั้น ป.1 มีนักเรียนน้อยกว่า
ชั้น ป.2 14 คน



ประโยคสัญลักษณ์

ตอบ ชั้น ป.2 มีนักเรียน คน

- 5) กุ้งทำคุกกี้ได้ 45 ชิ้น กุ้งทำเค้กได้น้อยกว่าทำคุกกี้ 18 ชิ้น กุ้งทำเค้กได้ที่ชิ้น
โจทย์ถาม กุ้งทำเค้กได้ที่ชิ้น
โจทย์บอก กุ้งทำคุกกี้ได้ 45 ชิ้น กุ้งทำเค้กได้น้อยกว่าทำคุกกี้ 18 ชิ้น
ประโยคสัญลักษณ์
ตอบ กุ้งทำเค้กได้ ชิ้น
- 6) วันนี้เก็บไข่เปิดได้ 72 ฟอง เก็บได้น้อยกว่าเมื่อวาน 18 ฟอง เมื่อวาน
เก็บไข่เปิดได้กี่ฟอง
โจทย์ถาม เมื่อวานเก็บไข่เปิดได้กี่ฟอง
โจทย์บอก วันนี้เก็บไข่เปิดได้ 72 ฟอง เก็บได้น้อยกว่าเมื่อวาน 18 ฟอง
ประโยคสัญลักษณ์
ตอบ เมื่อวานเก็บไข่เปิดได้ ฟอง
- 7) ในหนึ่งสัปดาห์ พร้าวออมเงินได้ 58 บาท พร้าวออมเงินได้น้อยกว่าพิม
17 บาท พิมออมเงินได้กี่บาท
โจทย์ถาม พิมออมเงินได้กี่บาท
โจทย์บอก ในหนึ่งสัปดาห์ พร้าวออมเงินได้ 58 บาท
พร้าวออมเงินได้น้อยกว่าพิม 17 บาท
ประโยคสัญลักษณ์
ตอบ พิมออมเงินได้ บาท



สรุป

การแก้โจทย์ปัญหา

ทำได้โดยการอ่านทำความเข้าใจ
ปัญหา วางแผนแก้ปัญห
หาคำตอบ และตรวจสอบคำตอบ

โจทย์ปัญหา

ไก่เลี้ยงไก่ 7 ตัว เลี้ยงเป็ด 18 ตัว

โจทย์ถาม

ไก่เลี้ยงไคน้อยกว่าเลี้ยงเป็ดกี่ตัว

โจทย์บอก

ไก่เลี้ยงไก่ 7 ตัว เลี้ยงเป็ด 18 ตัว

เลี้ยงไก่ 7 ตัว

ส่วนที่เลี้ยงไคน้อยกว่าเลี้ยงเป็ด

เลี้ยงเป็ด 18 ตัว

ประโยคสัญลักษณ์ $18 - 7 = \square$

$$18 - 7 = 11$$

ตอบ ไก่เลี้ยงไคน้อยกว่าเลี้ยงเป็ด ๑๑ ตัว





บทเรียนครั้งต่อไป

เรื่อง การแก้ไขภัยพิบัติการบวก
ภัยพิบัติการลบ จากสถานการณ์
ที่มีตัวไม่ทราบค่า (1)



(สามารถดาวน์โหลดได้ที่

www.dltv.ac.th)

