



รายวิชาคณิตศาสตร์

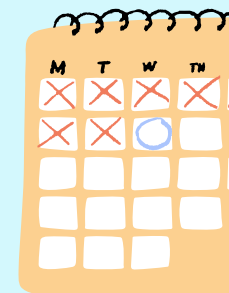
รหัสวิชา ค16101 ชั้นประถมศึกษาปีที่ 6

เรื่อง รู้จักส่วนต่าง ๆ ของวงกลม (2)



ครูผู้สอน ครูทรงพล ลิ่มทรงธรรม

รู้จักส่วนต่าง ๆ ของวงกลม (2)



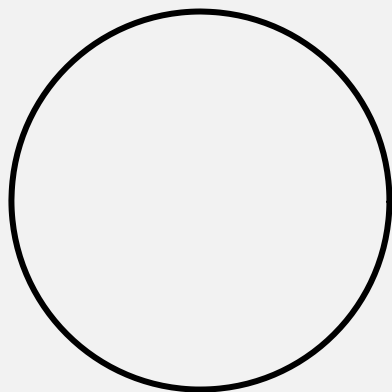


จุดประสงค์การเรียนรู้

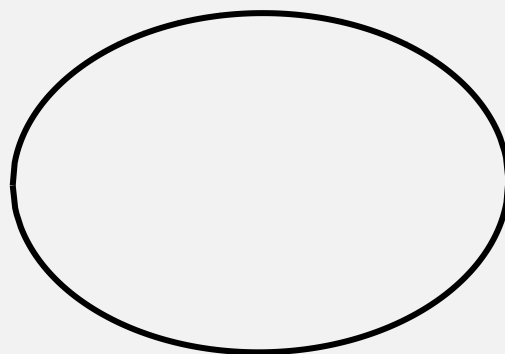
บอกส่วนต่าง ๆ ของวงกลม
และเรียกชื่อวงกลมได้



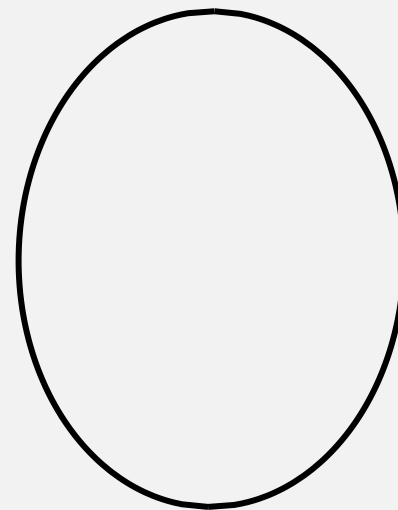
รูปใดบ้างเป็นวงกลม



รูป 1

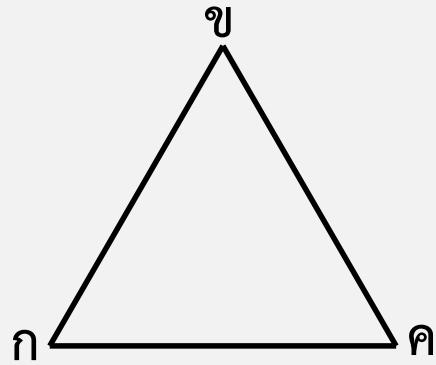


รูป 2



รูป 3

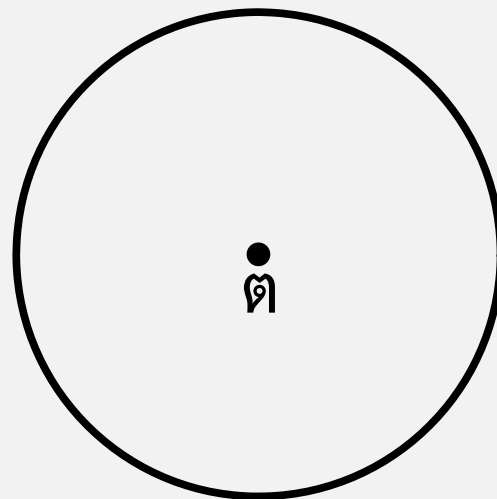
รูป 1 เป็นวงกลม



รูปสามเหลี่ยม กขค



รูปสี่เหลี่ยม WXYZ

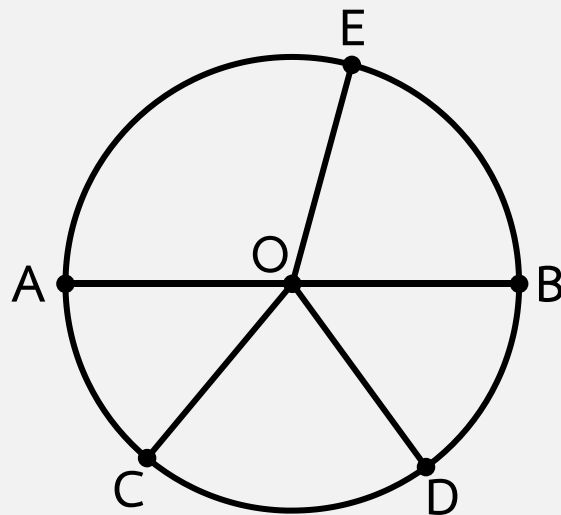


วงกลม ต

การเรียกชื่อวงกลม จะเรียกตาม
ชื่อจุดศูนย์กลางของวงกลม



บอกชื่อวงกลม จุดศูนย์กลาง เส้นผ่านศูนย์กลาง
และรัศมี



วงกลม O

จุด O เป็นจุดศูนย์กลาง

\overline{AB} เป็นเส้นผ่านศูนย์กลาง

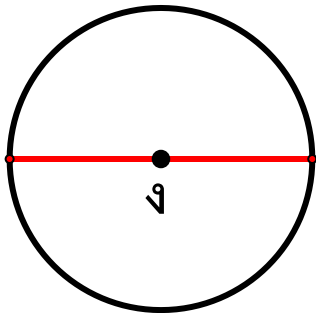
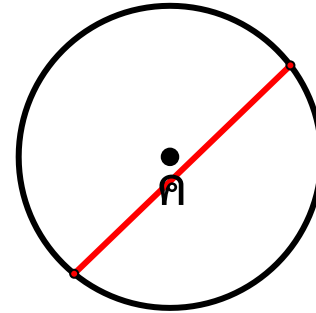
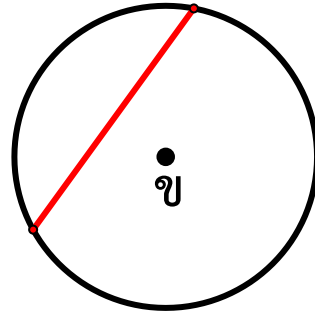
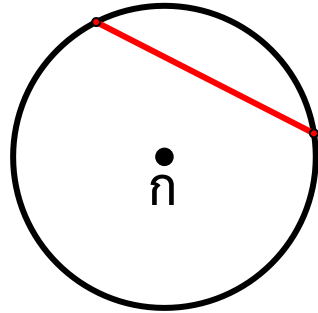
\overline{OA} , \overline{OE} , \overline{OB} , \overline{OD}

และ \overline{OC} เป็นรัศมี

คอร์ด

เป็นส่วนของเส้นตรงที่มีจุดปลายทั้งสอง อยู่บนเส้นรอบวง

ตัวอย่าง



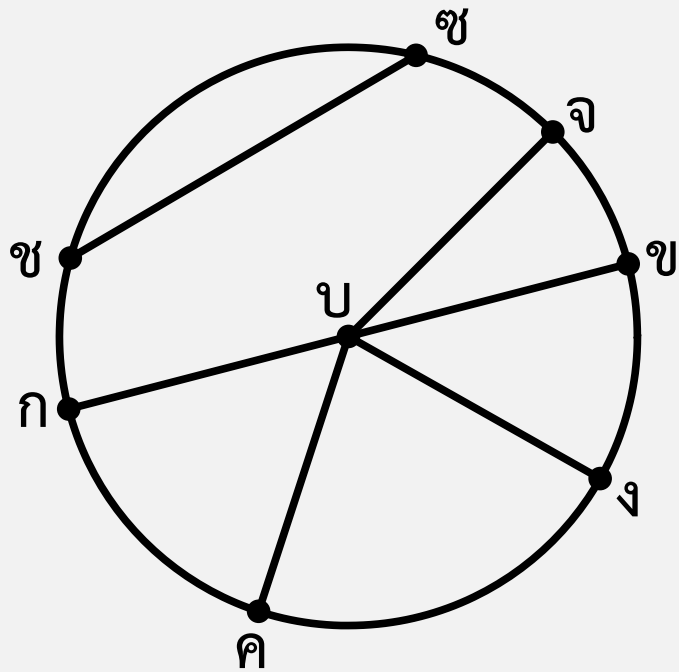
เส้นผ่านศูนย์กลางเป็นคอร์ดหรือไม่

เส้นผ่านศูนย์กลางเป็นคอร์ด
และเป็นคอร์ดที่ยาวที่สุดของวงกลม





บอกชื่อวงกลม จุดศูนย์กลาง เส้นผ่านศูนย์กลาง รัศมี และคอร์ด



วงกลม บ

จุด บ เป็นจุดศูนย์กลาง

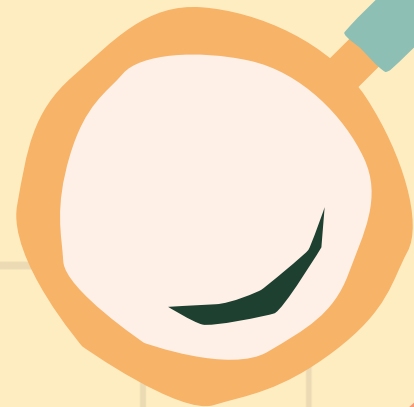
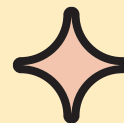
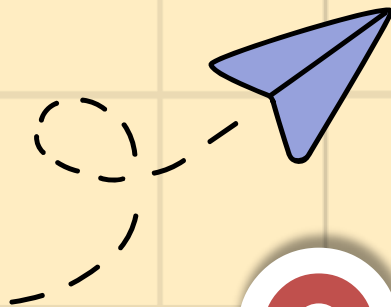
$\overline{กข}$ เป็นเส้นผ่านศูนย์กลาง

$\overline{บค}$, $\overline{บจ}$, $\overline{บช}$, $\overline{บง}$ และ $\overline{บค}$ เป็นรัศมี

$\overline{ชช}$ และ $\overline{กข}$ เป็นคอร์ด

สนุกคิด

สนุกทำ





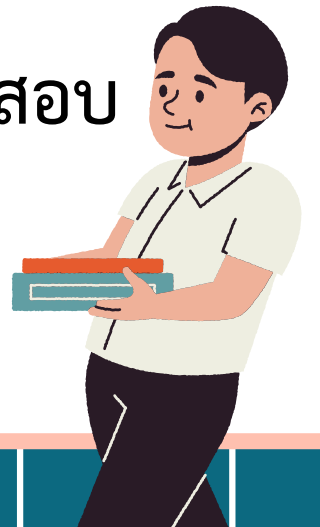
คำชี้แจงบทบาทครูปลายทาง

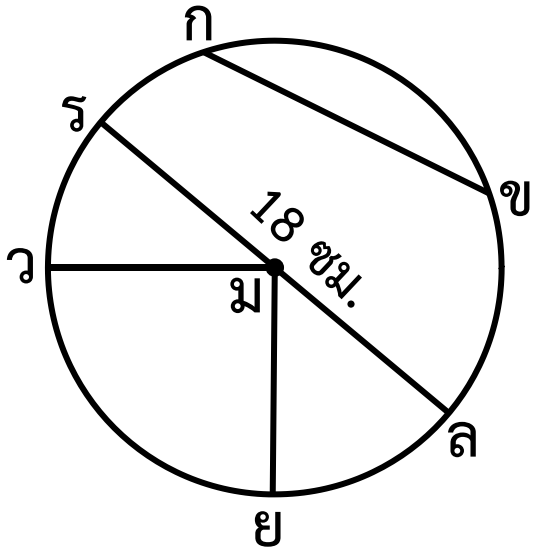
1. ครูให้นักเรียนจับคู่ และสุ่มหยิบบัตรโจทย์คู่ละ 1 บัตร
2. ครูเดินดูนักเรียน ให้คำแนะนำ และตรวจสอบความถูกต้อง



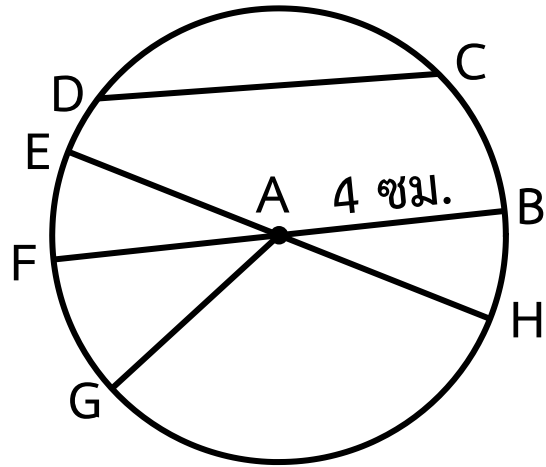
คำชี้แจงกิจกรรมนักเรียน

1. ให้นักเรียนบอกชื่อวงกลม และส่วนต่าง ๆ ของวงกลม พร้อมทั้งระบุความยาวของรัศมีและความยาวของเส้นผ่านศูนย์กลาง
2. เมื่อทำเสร็จร่วมกันตรวจสอบความถูกต้อง





ชื่อวงกลม.....
 รัศมี.....
 เส้นผ่านศูนย์กลาง.....
 คอร์ด.....
 รัศมียาว.....
 เส้นผ่านศูนย์กลางยาว.....

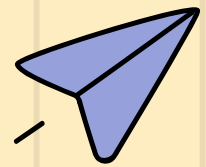
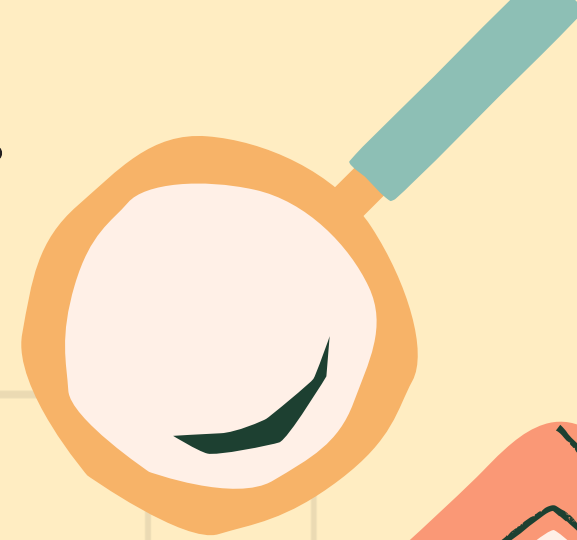


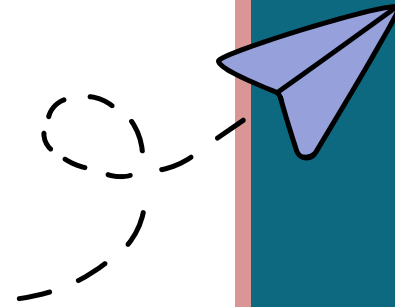
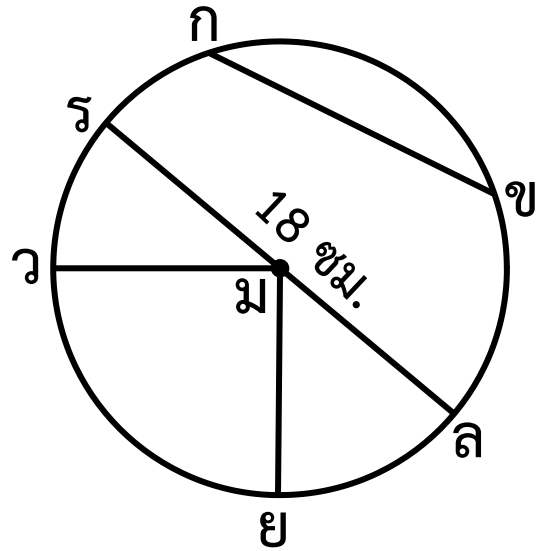
ชื่อวงกลม.....
 รัศมี.....
 เส้นผ่านศูนย์กลาง.....
 คอร์ด.....
 รัศมียาว.....
 เส้นผ่านศูนย์กลางยาว.....



เฉลี่ย **สนุกคิด**

สนุกทำ





ชื่อวงกลม.....วงกลม ม.....

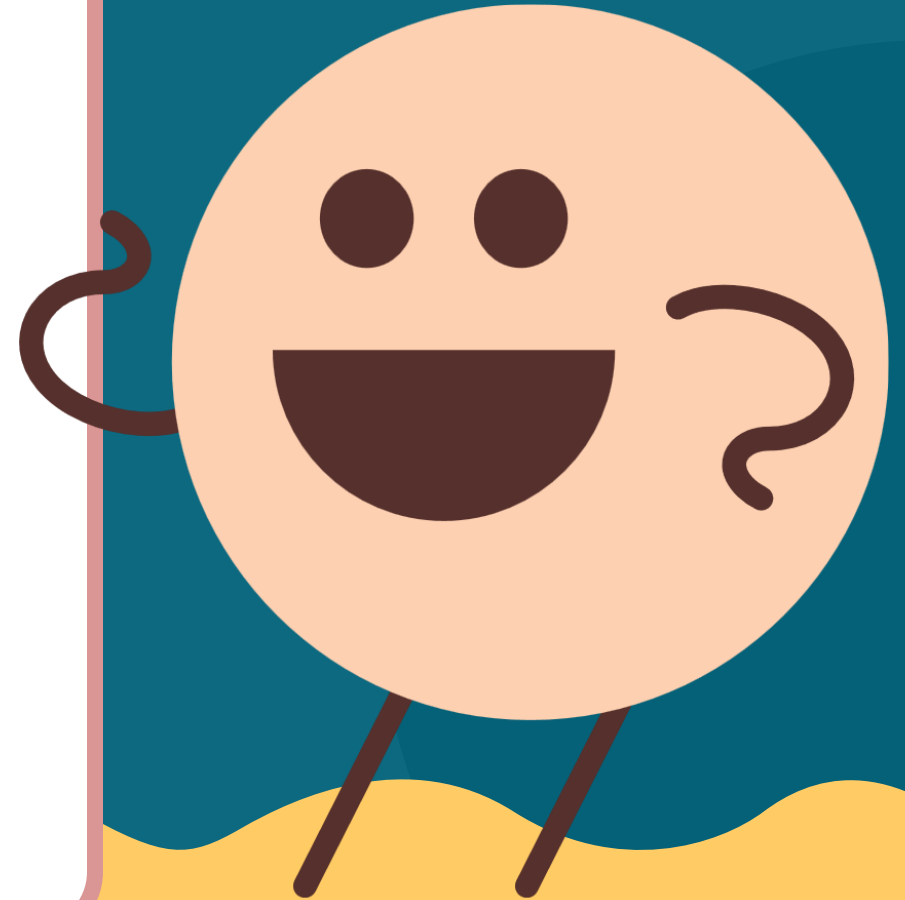
รัศมี..... $\overline{มว}$, $\overline{มร}$, $\overline{มล}$ และ $\overline{มย}$

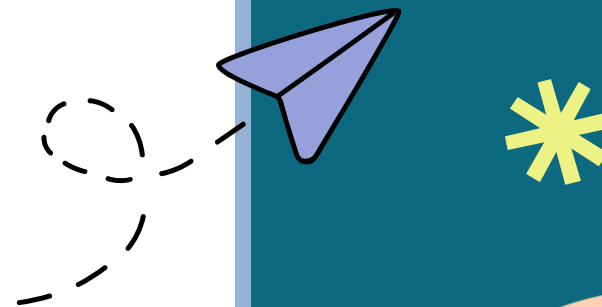
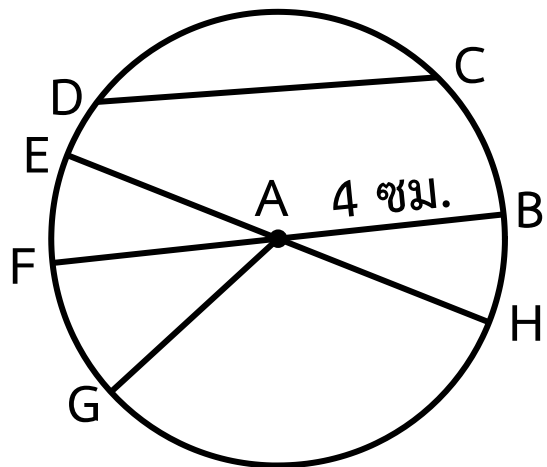
เส้นผ่านศูนย์กลาง..... $\overline{รล}$

คอร์ด..... $\overline{กข}$ และ $\overline{รล}$

รัศมียาว..... 9 เซนติเมตร.....

เส้นผ่านศูนย์กลางยาว..... 18 เซนติเมตร.....





ชื่อวงกลม.....วงกลม A.....

รัศมี..... \overline{AE} , \overline{AB} , \overline{AH} , \overline{AG} และ \overline{AF}

เส้นผ่านศูนย์กลาง..... \overline{FB} และ \overline{EH}

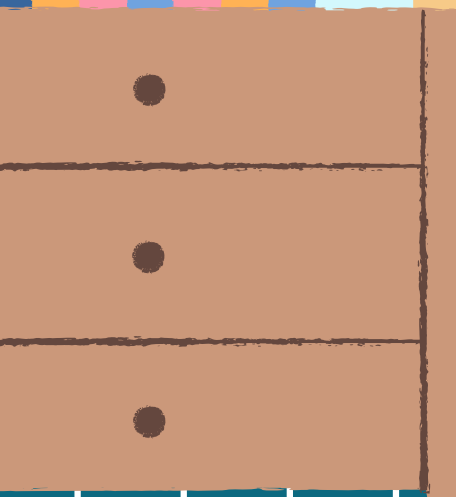
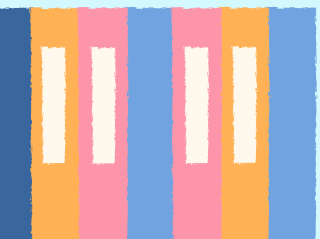
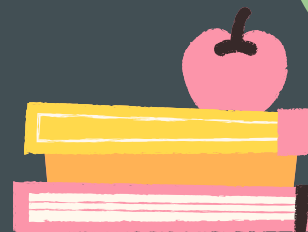
คอร์ด..... \overline{DC} , \overline{FB} และ \overline{EH}

รัศมียาว.....4 เซนติเมตร.....

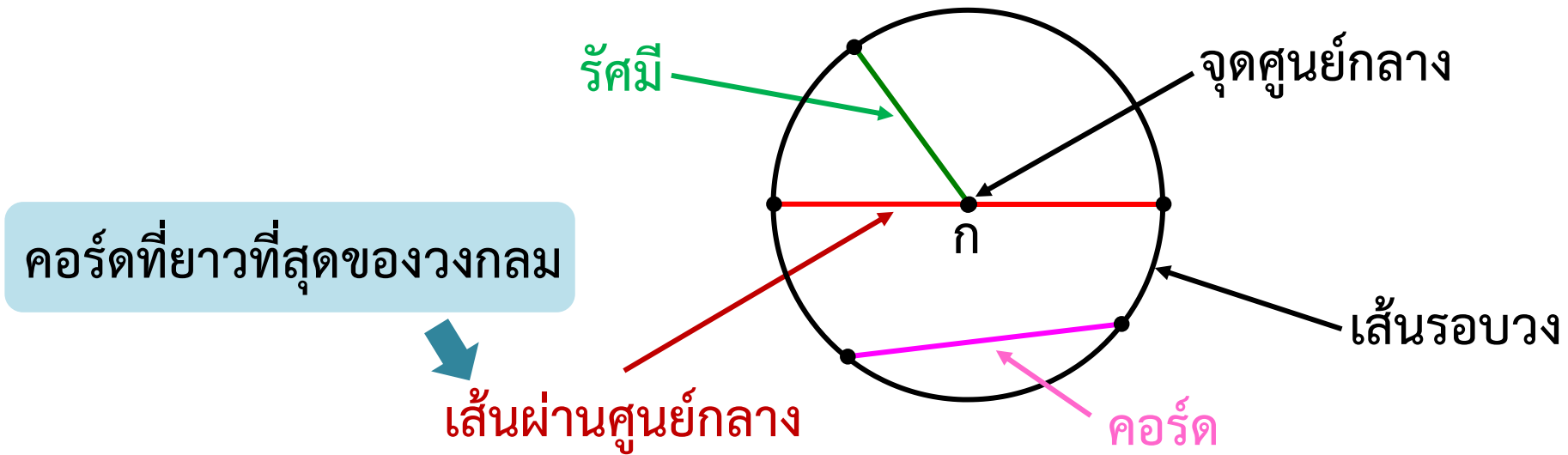
เส้นผ่านศูนย์กลางยาว.....8 เซนติเมตร.....



สรุปบทเรียน



วงกลม เป็นรูปปิดบนระนาบ ที่ประกอบด้วยเส้นโค้งโดยจุดทุกจุดบนเส้นโค้ง มีระยะห่างจากจุดตรึงจุดหนึ่งเท่ากัน จุดตรึงนี้เป็น**จุดศูนย์กลาง**ของวงกลม



การเรียกชื่อวงกลม จะเรียกตามชื่อจุดศูนย์กลางของวงกลม



An illustration of a female teacher with short dark hair, wearing a white short-sleeved shirt with a black collar and a teal skirt. She is holding a yellow folder in her left hand and pointing with her right hand towards a large blackboard. The blackboard has a yellow frame and contains the Thai text 'แบบฝึกหัด 6.36' in white. In the bottom right corner of the blackboard, there are three orange dots. The background is a light blue wall with a string of colorful triangular flags (teal, orange, yellow) hanging from the top left. The bottom part of the image shows a teal wall with a white grid pattern.

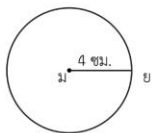
แบบฝึกหัด 6.36



แบบฝึกหัด 6.36

คำชี้แจง ตอบคำถามต่อไปนี้

1.



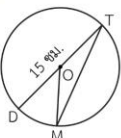
ชื่อวงกลม
 มย เรียกว่า
 มย ยาว
 เส้นผ่านศูนย์กลาง ยาว

2.



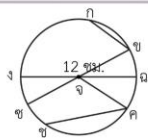
ชื่อวงกลม
 งจ เรียกว่า
 งจ ยาว
 เส้นผ่านศูนย์กลาง ยาว

3.



ส่วนของเส้นตรงใดบ้างเป็นรัศมี
 ส่วนของเส้นตรงใดบ้างเป็นเส้นผ่านศูนย์กลาง
 ส่วนของเส้นตรงใดบ้างเป็นคอร์ด
 ชื่อวงกลม
 รัศมียาว

4.



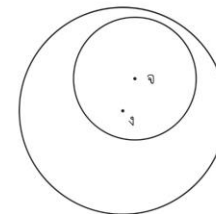
ส่วนของเส้นตรงใดบ้างเป็นรัศมี
 ส่วนของเส้นตรงใดบ้างเป็นเส้นผ่านศูนย์กลาง
 ส่วนของเส้นตรงใดบ้างเป็นคอร์ด
 ชื่อวงกลม
 รัศมียาว

- ถ้าวงกลม O มีรัศมียาว 2.1 เซนติเมตร วงกลม O จะมีเส้นผ่านศูนย์กลางยาวเท่าใด
- ถ้าวงกลม P มีรัศมียาว 3.5 เซนติเมตร วงกลม P จะมีเส้นผ่านศูนย์กลางยาวเท่าใด
- ถ้าวงกลม ย มีรัศมียาว 4.9 เซนติเมตร วงกลม ย จะมีเส้นผ่านศูนย์กลางยาวเท่าใด
- ถ้าวงกลม ก มีเส้นผ่านศูนย์กลางยาว 20 เซนติเมตร วงกลม ก จะมีรัศมียาวเท่าใด
- ถ้าวงกลม ป มีเส้นผ่านศูนย์กลางยาว 8.4 เซนติเมตร วงกลม ป จะมีรัศมียาวเท่าใด



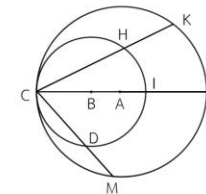
คำชี้แจง พิจารณาวงกลม แล้วตอบคำถามต่อไปนี้

- วัดความยาวของรัศมีของวงกลม ง และรัศมีของวงกลม จ



รัศมีของวงกลม ง ยาว เซนติเมตร
 รัศมีของวงกลม จ ยาว เซนติเมตร

- กำหนดให้ \overline{BC} ยาว 4 หน่วย และ \overline{AB} ยาว 2 หน่วย



วงกลม A มีรัศมียาวเท่าใด
 เส้นผ่านศูนย์กลางของวงกลม A ยาวเท่าใด
 เส้นผ่านศูนย์กลางของวงกลม B ยาวเท่าใด
 เส้นผ่านศูนย์กลางของวงกลม A ยาวกว่าเส้นผ่านศูนย์กลางของวงกลม B เท่าใด





บทเรียนครั้งต่อไป

เรื่อง วงกลม

สร้างสรรค์ (1)





สิ่งที่ต้องเตรียม

1. กระดาษร้อยปอนด์ ขนาด A4
2. กระดาษแข็ง
3. หมุดหรือตะปู
4. แบบฝึกหัด 6.37

สามารถดาวน์โหลดได้ที่ www.dltv.ac.th

