

รายวิชา สุขศึกษาและพลศึกษา (สุขศึกษา)

รหัสวิชา พ๑๖๑๐๑

ชั้นประถมศึกษาปีที่ ๖

เรื่อง มลพิษสิ่งแวดล้อม

ครูผู้สอน ครูปริญญา ประจันบาน



มลพิษสิ่งแวดล้อม





จุดประสงค์การเรียนรู้

๑.

วิเคราะห์มลพิษทางสิ่งแวดล้อมได้

๒.

ปฏิบัติตนเพื่อลดมลพิษสิ่งแวดล้อม

๓.

เห็นประโยชน์ของการรักษาสิ่งแวดล้อม




พื้นที่ใดมีความน่าอยู่มากกว่า






ให้นักเรียน
สังเกตภาพต่อไปนี้




ให้นักเรียน
สังเกตภาพต่อไปนี้

ให้นักเรียน
สังเกตภาพต่อไปนี้



An illustration of a city skyline with various skyscrapers in shades of blue and grey. In the foreground, a multi-lane road has several cars: an orange van, a blue car, a green car, and a teal car. Grey smoke or exhaust clouds are rising from the cars. On the right side, a cartoon boy with black hair and a smiling face is pointing towards a yellow speech bubble. The speech bubble contains Thai text.

ให้นักเรียน
สังเกตภาพต่อไปนี้



ให้นักเรียน
สังเกตภาพต่อไปนี้



ให้นักเรียน
สังเกตภาพต่อไปนี้



คำถามชวนคิด

ภาพแต่ละภาพ

สาเหตุเกิดจากอะไร

แล้วนักเรียนคิดว่าส่งผลอย่างไร ?



มลพิษสิ่งแวดล้อม



มลพิษสิ่งแวดล้อม

ความหมาย

สิ่งแวดล้อม หมายถึง สิ่งต่าง ๆ ที่มีลักษณะทางกายภาพและชีวภาพที่อยู่รอบตัวมนุษย์ ซึ่งเกิดขึ้นโดยธรรมชาติและสิ่งที่มีมนุษย์ได้สร้างขึ้น

พรบ.ส่งเสริมและรักษาคุณภาพสิ่งแวดล้อมแห่งชาติ พ.ศ. ๒๕๓๕

มลพิษสิ่งแวดล้อม

ความหมาย

มลพิษ หมายถึง ของเสีย วัตถุอันตราย และมลสารอื่น ๆ รวมทั้งกาก ตะกอนหรือสิ่งตกค้างจากสิ่งเหล่านั้น ที่ถูกปล่อยทิ้งจากแหล่งกำเนิดมลพิษ หรือที่มีอยู่ในสิ่งแวดล้อมตามธรรมชาติ ซึ่งก่อให้เกิดหรืออาจก่อให้เกิดผลกระทบต่อคุณภาพสิ่งแวดล้อม หรือภาวะที่เป็นพิษภัยอันตรายต่อสุขภาพอนามัยของประชาชนได้

พรบ.ส่งเสริมและรักษาคุณภาพสิ่งแวดล้อมแห่งชาติ พ.ศ. ๒๕๓๕

มลพิษสิ่งแวดล้อม

ความหมาย

และให้หมายความรวมถึง รั้วสี ความร้อน แสง เสียง กลิ่น ความสั่นสะเทือน หรือเหตุรำคาญอื่น ๆ ที่เกิดหรือถูกปล่อยออกจากแหล่งกำเนิดมลพิษด้วย

มลพิษสิ่งแวดล้อม

มลพิษทางน้ำ

มลพิษ
ทางอากาศ

มลพิษ
ทางเสียง



คำถามชวนคิด

นักเรียนคิดว่ามลพิษทางน้ำ
เกิดจากสาเหตุใดได้บ้าง ?



มลพิษทางน้ำ

สถานะที่น้ำตามธรรมชาติถูกปนเปื้อนด้วยสิ่งแปลกปลอม และทำให้คุณภาพของน้ำเปลี่ยนแปลงไปในทางที่แย่ลงหรือคุณภาพเสื่อมโทรมลง ยังส่งผลให้การใช้ประโยชน์จากน้ำนั้น ลดลงหรืออาจ ใช้ประโยชน์ไม่ได้เลย



มลพิษทางน้ำ

สาเหตุ

- การปล่อยน้ำเสีย หรือทิ้งขยะลงสู่แหล่งน้ำธรรมชาติ
- เกษตรกรใช้สารเคมีในการกำจัดศัตรูพืช
- แหล่งน้ำต่าง ๆ เกิดการเน่าเสียได้เอง
เมื่ออยู่ในภาวะขาดออกซิเจน

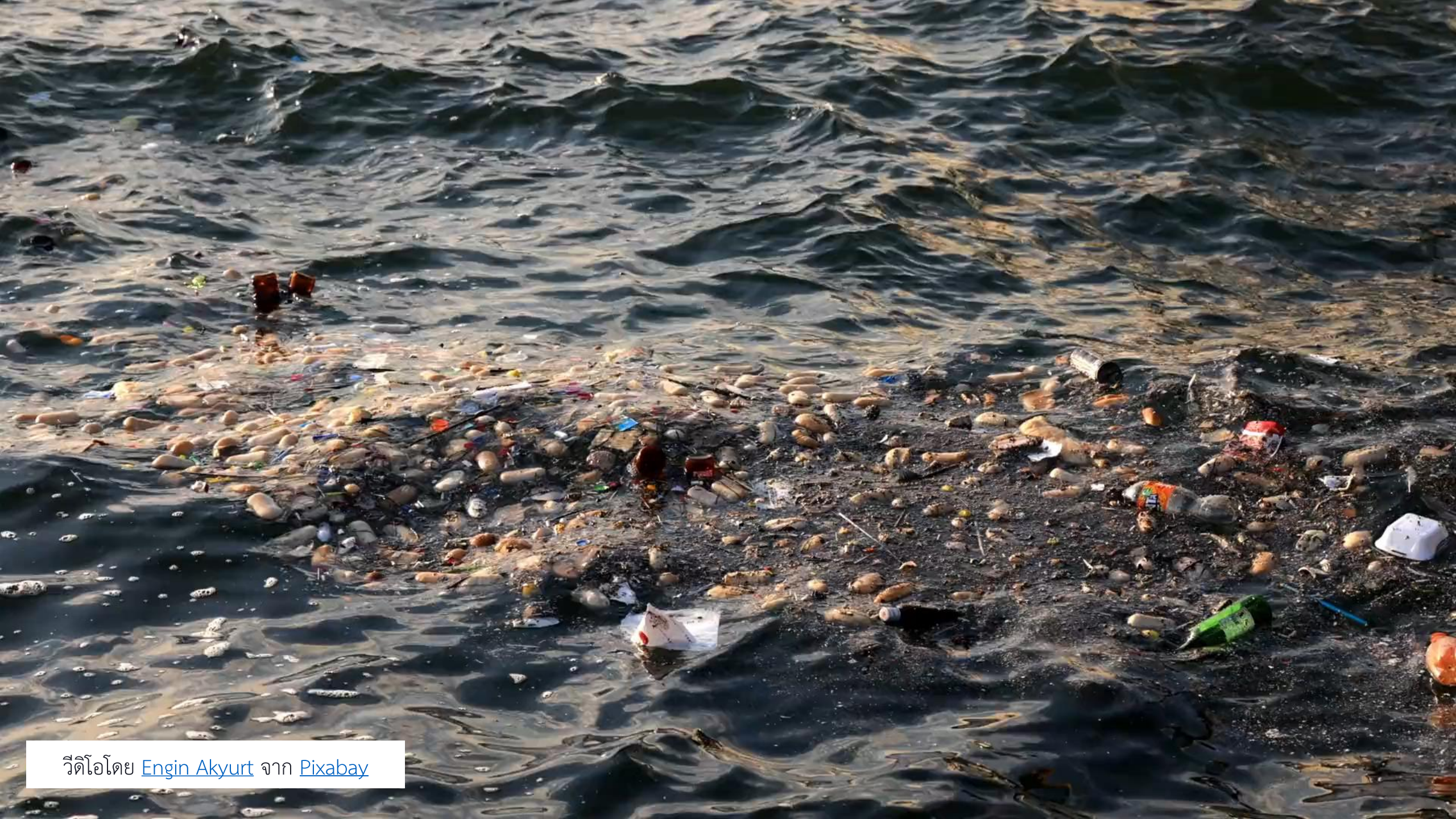


มลพิษทางน้ำ

ผลเสียต่อสุขภาพ

- น้ำเสียเป็นแหล่งแพร่เชื้อโรค เกิดการระบาดของโรคต่าง ๆ นำมาซึ่งการเจ็บป่วยทางสุขภาพ
- การนำน้ำมาอุปโภค บริโภค อาจมีสิ่งสกปรกเจือปน
- เกิดปัญหาสุขภาพจิต ความเครียด จากสภาพแวดล้อม







วิดีโอโดย [_Nick_the_Photographer](#) จาก [Pixabay](#)



คำถามชวนคิด

นักเรียนคิดว่ามลพิษทางอากาศ
เกิดจากสาเหตุใดได้บ้าง ?



มลพิษทางอากาศ

สภาวะอากาศที่มีสารเจือปนอยู่ในปริมาณที่สูงกว่าระดับปกติเป็นเวลานานพอที่จะทำให้เกิดอันตรายแก่มนุษย์ สัตว์ พืช หรือทรัพย์สินต่าง ๆ อาจเกิดได้ทั้งจากธรรมชาติ และการกระทำของมนุษย์



มลพิษทางอากาศ

สาเหตุ

- คาร์บอนท่อไอเสียของยานพาหนะ
- โรงงานอุตสาหกรรม ปล่อยอากาศเสีย
- การเผาขยะ
- ภัยธรรมชาติ เช่น ภูเขาไฟระเบิด
ไฟไหม้ป่า การฟุ้งกระจายของดิน



มลพิษทางอากาศ

ผลเสียต่อสุขภาพ

- ส่งผลทันที อาจมีอาการ ไอ จาม ระคายเคืองดวงตา
วิงเวียนหรือปวดศีรษะ
- ส่งผลในระยะยาว เกิดการเจ็บป่วยโรคเกี่ยวกับ
ระบบทางเดินหายใจ หรือโรคอื่น ๆ ที่ร้ายแรง
อาจเสียชีวิตได้





วีดิโอ [Ming Kin](#) จาก [Pixabay](#)



คำถามชวนคิด

นักเรียนคิดว่ามลพิษทางเสียง
เกิดจากสาเหตุใดได้บ้าง ?



มลพิษทางเสียง

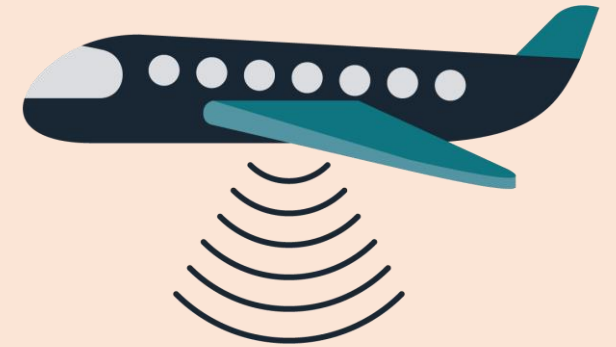
สภาพแวดล้อมที่มีเสียงดังเกินค่ามาตรฐานที่
กรมควบคุมมลพิษกำหนดอันก่อให้เกิดความรำคาญ
สร้างความรบกวน ทำให้เกิดความเครียดทั้งทางร่างกาย
และจิตใจ ทำให้ตกใจ และอาจถึงขั้นเป็นอันตรายต่อ
สุขภาพอนามัยได้ เช่น เสียงที่ดังมาก หรือเสียงที่
ดังยาวต่อเนื่อง



มลพิษทางเสียง

สาเหตุ

- เสียงจากยานพาหนะต่าง ๆ
- เสียงจากการก่อสร้าง
- เสียงจากเครื่องขยายเสียง
- หรือสาเหตุอื่น ๆ



มลพิษทางเสียง

ผลเสียต่อสุขภาพ

- ส่งผลกระทบต่อการได้ยิน อาจสูญเสียการได้ยินในที่สุด
- อาจก่อให้เกิดความเครียด
- ส่งผลต่อการใช้ชีวิตประจำวัน การพักผ่อนหรือนอนหลับ



มลพิษทางเสียง

ระดับเสียงที่เป็นอันตรายต่อสุขภาพ

องค์การอนามัยโลก กำหนดว่า
เสียงที่เป็นอันตราย หมายถึงถึง
เสียงที่ ดังเกิน ๘๕ เดซิเบลเอ



ระดับเสียงที่เป็นอันตรายต่อสุขภาพ

ระดับเสียง (เดซิเบลเอ) *	แหล่งกำเนิดเสียง
๓๐	เสียงกระซิบ
๖๐	เสียงสนทนาทั่วไป
๘๐	เสียงจราจรตามปกติ
๑๐๐	เสียงชุดเจาะถนน
๑๒๐	เสียงค้อน เครื่องปั๊มโลหะ
๑๔๐	เสียงเครื่องบินขึ้น



กิจกรรม

มาทดสอบระดับเสียง
กันเถอะ





คำถามชวนคิด

นักเรียนคิดว่าตนเอง
เคยสร้างมลพิษทางสิ่งแวดล้อม
หรือไม่ ?





กิจกรรมประจำวันนี้

ใบงานที่ ๑

เรื่อง มลพิษสิ่งแวดล้อม

ใบงานที่ ๑ เรื่อง มลพิษสิ่งแวดล้อม
หน่วยการเรียนรู้ที่ ๔ เรื่อง สิ่งแวดล้อมสีเขียวปลอดภัย
แผนการจัดการเรียนรู้ที่ ๑ เรื่อง องค์ประกอบของสมรรถภาพทางกาย
รายวิชาสุขศึกษาและพลศึกษา(สุขศึกษา) รหัสวิชา พ๑๖๑๐๑ ภาคเรียนที่ ๒ ชั้นประถมศึกษาปีที่ ๖

ตอนที่ ๑

คำชี้แจง : ให้นักเรียนตอบคำถามต่อไปนี้

๑. มลพิษทางน้ำที่นักเรียนเคยพบเห็น.....

.....

สาเหตุการเกิด.....

ผลเสียต่อสุขภาพ.....

๒. มลพิษทางอากาศที่นักเรียนเคยพบเห็น.....

.....

สาเหตุการเกิด.....

ผลเสียต่อสุขภาพ.....

๓. มลพิษทางเสียงที่นักเรียนเคยพบเห็น.....

.....

สาเหตุการเกิด.....

ผลเสียต่อสุขภาพ.....

ชื่อ - สกุล.....

ชั้น.....เลขที่.....

ใบงานที่ ๑

เรื่อง มลพิษสิ่งแวดล้อม

๑. ให้นักเรียนตอบคำถามที่กำหนดให้
๒. ให้นักเรียนบันทึกพฤติกรรมของตนเอง
ใน ๑ วัน พร้อมวิเคราะห์พฤติกรรม

สามารถดาวน์โหลดได้ที่ www.dltv.ac.th



คำชี้แจง

ในการทำกิจกรรมนักเรียน

๑. ให้นักเรียนตอบคำถามที่กำหนดให้
๒. ให้นักเรียนบันทึกพฤติกรรมของตนเองใน ๑ วัน พร้อมวิเคราะห์พฤติกรรม



คำชี้แจง

บทบาทครูปลายทาง

- ให้คุณครูอธิบายขั้นตอนการทำกิจกรรมอย่างละเอียดอีกครั้ง
- ให้คำแนะนำและควบคุมดูแลนักเรียนตลอดการทำกิจกรรม



สรุปบทเรียน

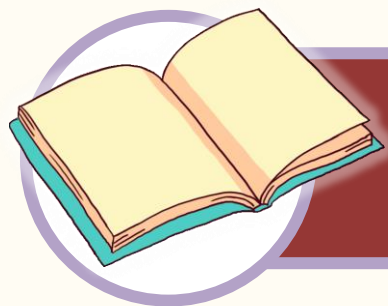


มลพิษสิ่งแวดล้อม

มลพิษทางน้ำ

มลพิษ
ทางอากาศ

มลพิษ
ทางเสียง



บทเรียนครั้งต่อไป

ภาวะโลกร้อน





สิ่งที่ต้องเตรียม

ใบงานที่ ๒

เรื่อง ภาวะโลกร้อน

สามารถดาวน์โหลดได้ที่ www.dltv.ac.th

