

# รายวิชาศิลปะ

รหัสวิชา ศ๑๖๑๐๑ ชั้นประถมศึกษาปีที่ ๖

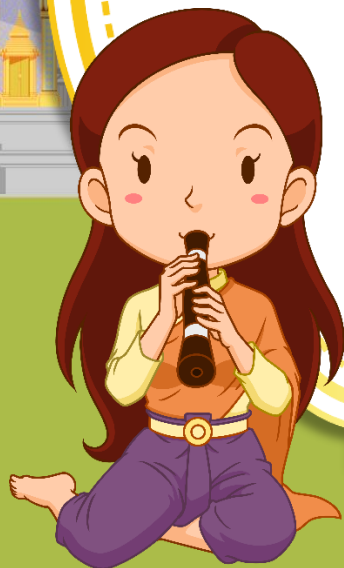
## เรื่อง วงดนตรีในยุคสมัยต่าง ๆ

ครูผู้สอน ครูจันทิมา อนุกุล



วงดนตรี

ในยุคสมัยต่าง ๆ





# จุดประสงค์การเรียนรู้

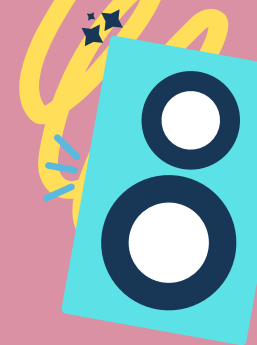
๑. ระบุเครื่องดนตรีไทยและวงดนตรีไทยแต่ละประเภท
๒. จำแนกเครื่องดนตรีไทยและวงดนตรีไทยแต่ละประเภท
๓. ตระหนักและเห็นคุณค่าการนำเครื่องดนตรีไปใช้ประโยชน์





กิจกรรม

ชวนคิด



สื่อวีดิทัศน์นี้ใช้เพื่อการศึกษาเท่านั้น

ขอขอบคุณสื่อวีดิทัศน์

การบรรเลง วงปี่พาทย์เครื่องคู่

เผยแพร่โดย วิเศษดนตรี

เผยแพร่วันที่ ๒๘ มีนาคม ๒๕๖๕

ที่มา <https://www.youtube.com/watch?v=Xn1xMo1KS2M>





## ยุคสมัยของวงดนตรี

สมัยสุโขทัย



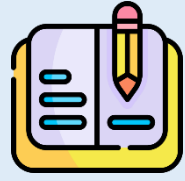
วงแตรสังข์,  
วงปี่พาทย์เครื่องห้า

สมัยอยุธยา



เพิ่มระนาดเอก  
ในวงปี่พาทย์เครื่องห้า





# ยุคสมัยของวงดนตรี

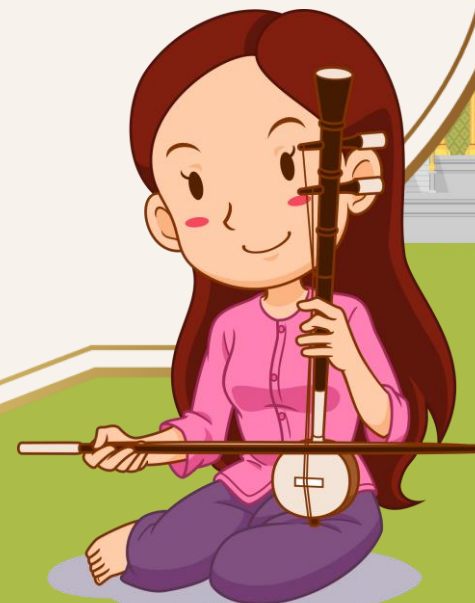
สมัยธนบุรี



วงดนตรี ๓ ประเภท  
คือ วงปี่พาทย์ วงมโหรี  
และวงเครื่องสาย  
เครื่องดนตรีของชาติต่าง ๆ  
เข้ามาในประเทศไทย



# วงดนตรีไทย





วงดนตรีไทย

วงปี่พาทย์

วงเครื่องสาย

วงมโหรี





# วงปี่พาทย์

เป็นวงดนตรีไทยที่ใช้เครื่องเป่าเป็นหลัก  
ในการบรรเลง และมีเครื่องตีในการให้จังหวะ  
ซึ่งวงปี่พาทย์ยังสามารถแบ่งแยกย่อย  
ออกได้เป็นอีกหลายรูปแบบ





# วงปีพาทย์

ปีพาทย์ชาตรี

ปีพาทย์ไม้แข็ง

ปีพาทย์ไม้นวม

ปีพาทย์  
ดึกดำบรรพ์

ปีพาทย์  
นางหงส์

วงปีพาทย์  
มอญ



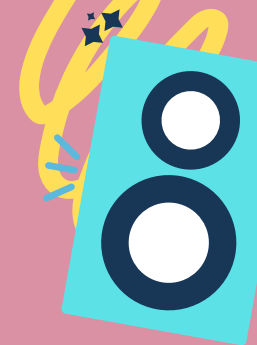




## วงปี่พาทย์ดึกดำบรรพ์

เพลง ทองย่อน ๒ ชั้น ออกรัวดึกดำบรรพ์

วงปี่พาทย์ดึกดำบรรพ์ จาก Aimphan Channel <https://www.youtube.com/watch?v=T1hqQtjyRfo>



สื่อวีดิทัศน์นี้ใช้เพื่อการศึกษาเท่านั้น

ขอขอบคุณสื่อวีดิทัศน์

การบรรเลง วงปี่พาทย์ไม้นวม

เผยแพร่โดย วิเศษดนตรี

เผยแพร่วันที่ ๘ ตุลาคม ๒๕๕๘

ที่มา <https://www.youtube.com/watch?v=xglobMLK7SY>





## วงเครื่องสาย

เป็นวงดนตรีไทยที่ใช้เครื่องสายเป็นหลัก  
ในการบรรเลง มีเครื่องเป่าประกอบเป็นทำนอง  
และมีเครื่องตีในการให้จังหวะ







# วางแผนเรื่องสาย

เรื่องสายเล็ก

เรื่องสายเรื่องคู่

เรื่องสายผสม

เรื่องสายปี่ชวา



## วงเครื่องสายผสมขิม

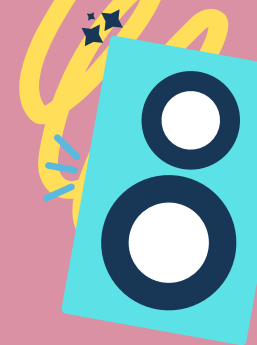
เพลง ตันวรเชษฐ์ ๒ ชั้น

วงเครื่องสายผสม จาก Aimphan Channel <https://www.youtube.com/watch?v=9Y0dqzgcj5k&t=1s>









สื่อวีดิทัศน์นี้ใช้เพื่อการศึกษาเท่านั้น

ขอขอบคุณสื่อวีดิทัศน์

การบรรเลง วงเครื่องสาย

เผยแพร่โดย กลุ่มดุริยางค์ไทย สำนักการสังคีต

เผยแพร่วันที่ ๑๐ กรกฎาคม ๒๕๖๓

ที่มา <https://www.youtube.com/watch?v=amhuPrbMoKQ>





# วงมโหรี

เป็นการผสมผสานดนตรีทุกประเภท  
ทั้งดีด ลี ตี เป่า แต่ย่อขนาดให้พอเหมาะ  
และเพิ่มซอสามสายเข้าไปด้วย





# วางแผนมโหรี

มโหรีขนาดเล็ก

มโหรีเครื่องคู่

มโหรีเครื่องใหญ่

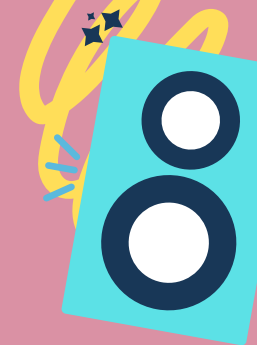






เสนา  
พ้อง

วงมโหรีเครื่องใหญ่ จาก เป็ียร์ ระนาดเอก <https://www.youtube.com/watch?v=VRR47QhaD3g>



สื่อวีดิทัศน์นี้ใช้เพื่อการศึกษาเท่านั้น

ขอขอบคุณสื่อวีดิทัศน์

การบรรเลง วงมโหรี เพลงเพชรน้อย

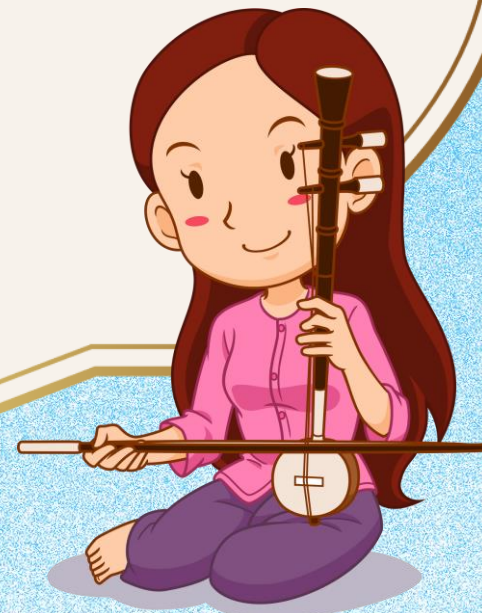
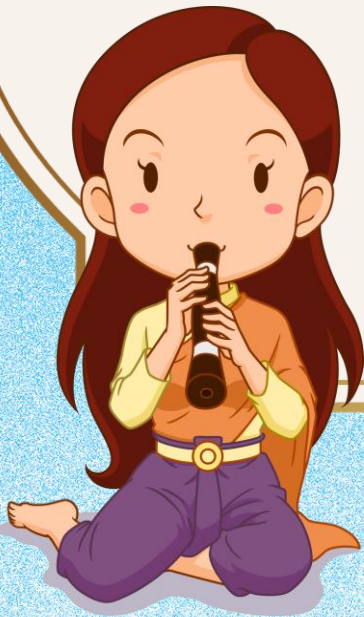
เผยแพร่โดย วิเศษดนตรี

เผยแพร่วันที่ ๑๒ กุมภาพันธ์ ๒๕๕๘

ที่มา <https://www.youtube.com/watch?v=mmhBuBmCQ84>



กิจกรรมวันนี้  
วงดนตรีในยุคสมัยต่างๆ





## ชั้นปฏิบัติ

### คำชี้แจงกิจกรรมนักเรียน

ให้นักเรียนจำแนกประเภทของ  
วงดนตรีไทย โดยทำเป็นแผนผัง  
ความคิด พร้อมระบายสีให้สวยงาม

### บทบาทครูปลายทาง

ให้ครูปลายทางควบคุมชั้นเรียน  
ดูแลความเรียบร้อย  
และตรวจสอบความถูกต้อง



# ตัวอย่าง

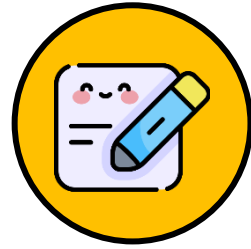
วงเครื่องสาย

วงปี่พาทย์

ประเภทของ  
วงดนตรีไทย

วงมโหรี





# สรุปการเรียนรู้ สำหรับวันนี้





บทเรียนครั้งต่อไป

# เรื่อง อิทธิพลของวัฒนธรรม ต่อดนตรีในท้องถิ่น

สามารถดาวน์โหลดได้ที่ [www.dltv.ac.th](http://www.dltv.ac.th)

