

รายวิชา ภาษาไทย

รหัสวิชา ท๑๒๑๐๑

ชั้นประถมศึกษาปีที่ ๒

เรื่อง ฤ ฤ นำจดจำ (๒)

ครูผู้สอน ครูพรนภา ผามบน



รู้จัก

ลุงจำลอง



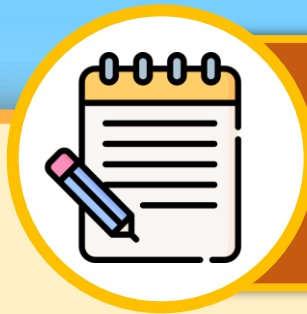
ลุงจำลองเป็นเจ้าของสวนพรรณพฤกษานานาชนิด อาศัยอยู่ในคฤหาสน์หลังใหญ่ สวนของลุงมีผลผลิตมาก ในเดือนพฤษภาคม ลุงจำลองเป็นคนขยัน แกจึงมักใช้เวลา ส่วนใหญ่ทำงานอยู่ในสวน ลุงมักถือส้มพรวนและกรรไกร ตัดกิ่งติดตัวเสมอเพื่อคอยตัดกิ่งแต่งกิ่งบรรดาต้นไม้ ลุงจะไปสรรหาพันธุ์พืชใหม่ ๆ มาปลูกที่สวนทุก ๆ วันพฤหัสบดี





เรื่อง

ฤ ฤ น่าจดจำ (๒)



จุดประสงค์การเรียนรู้

๑. ยกตัวอย่างคำที่มี ฤ ฦ ใต้
๒. บอกความหมายของคำที่มี ฤ ฦ ใต้ถูกต้อง
๓. อ่านคำและเขียนคำที่มี ฤ ฦ ใต้ถูกต้อง
๔. เห็นความสำคัญในการอ่านและเขียนคำใต้ถูกต้อง





คำถามทบทวนความรู้



๑

คำที่มี ฤ สามารถอ่านออกเสียงได้กี่แบบ

คำที่ออกเสียง ฤ

คำที่ออกเสียง รั

คำที่ออกเสียง เรอ

ด



ด



เดอ



เล่นเกมยกป้าย วิ วิ เรอ

ไม่ต้องลบคะ



កតុខណ្ឌ





ពុទ្ធិ





อังกฤษ





พฤติกรรรม





สัมฤทธิ์





ฤทัย





ฤกษ์





ประพฤติ





ทฤษฎี





พฤศจิกายน





คำที่มีตัว ฤ



ฤทธิ์

อำนาจศักดิ์สิทธิ์, แรงอำนาจ



สัมฤทธิ์

ความสำเร็จ



กฤษณา

ส่วนของเนื้อไม้ซึ่งมีสีดำ
เกิดเมื่อต้นไม้มีบาดแผล



ทฤษฎี

หลักการทางวิชาการที่ได้ข้อสรุป
มาจากการค้นคว้าทดลอง



อังกฤษ

ชื่อประเทศ ชนชาติ
และภาษาของชนผิวขาว
พวกหนึ่งที่อยู่ในเกาะ
ทางทิศตะวันตกของทวีปยุโรป



ฤทัย

ใจ, ความรู้สึก



นฤมล

ไม่มีมลทิน, นาง



ฤดู



ส่วนของปีซึ่งแบ่งโดยถือเอา
ภูมิอากาศเป็นหลัก มักแบ่ง
ออกเป็น ๓ ช่วง คือ ฤดูฝน
ฤดูหนาว และฤดูร้อน

หกโหด

ชั่วร้าย, เลวทราม, ใจร้าย



หกทัย

หัวใจ, ใจ



มฤค

สัตว์ป่ามีกวาง อีเก้ง เป็นต้น



ประพฤติ

ทำตาม, ปฏิบัติ,
กระทำ, ดำเนินตน



พฤหัสบดี

ชื่อวันที่ ๕ ของสัปดาห์,
ชื่อดาวเคราะห์ดวงที่ ๕
และเป็นดวงที่ใหญ่ที่สุด
ในระบบสุริยะ



มฤตยู

ความตาย, ชื่อดาวเคราะห์ดวงที่ ๗
ในระบบสุริยะ, ดาวยูเรนัส ก็เรียก



พฤษภษา

ต้นไม้



พฤติกรรม

การกระทำหรืออาการ
ที่แสดงออกทางกล้ามเนื้อ
ความคิด และความรู้สึก
เพื่อตอบสนองสิ่งเร้า



พฤศจิกายน

ชื่อเดือนที่ ๑๑ ตามสุริยคติ
ซึ่งเริ่มด้วยเดือนมกราคม มี ๓๐ วัน



คฤหาสน์

เรือน, โดยมากหมายถึง
เรือนขนาดใหญ่ และสง่าผ่าเผย



ฤกษ์

คราวหรือเวลาที่กำหนดหรือ
คาดว่าจะเป็นผล, เรียกดาวที่มี
ลักษณะเป็นกลุ่มแก๊สทรงกลม
ที่สามารถแผ่รังสีออกได้รอบตัว





คำที่มีตัว ฤ



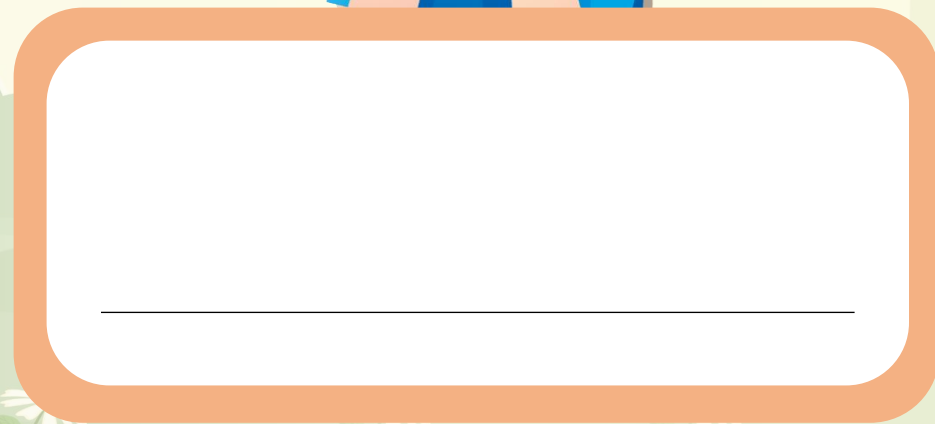
เกษิ

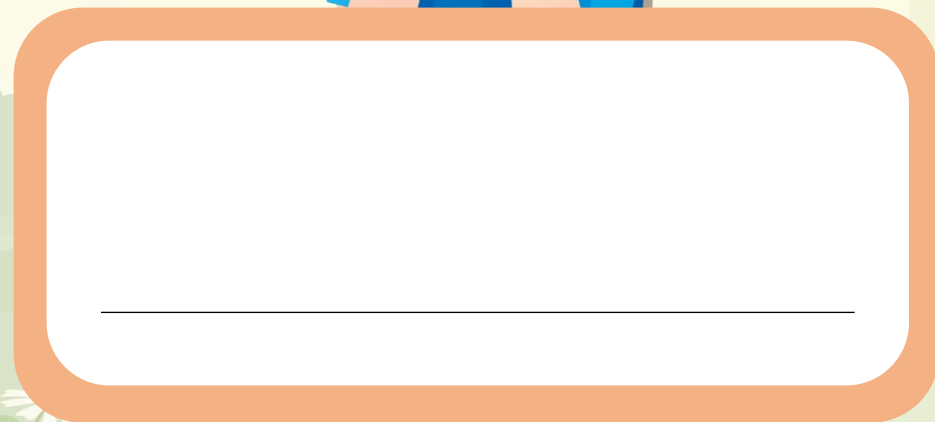
นักบวชผู้อยู่ในป่า

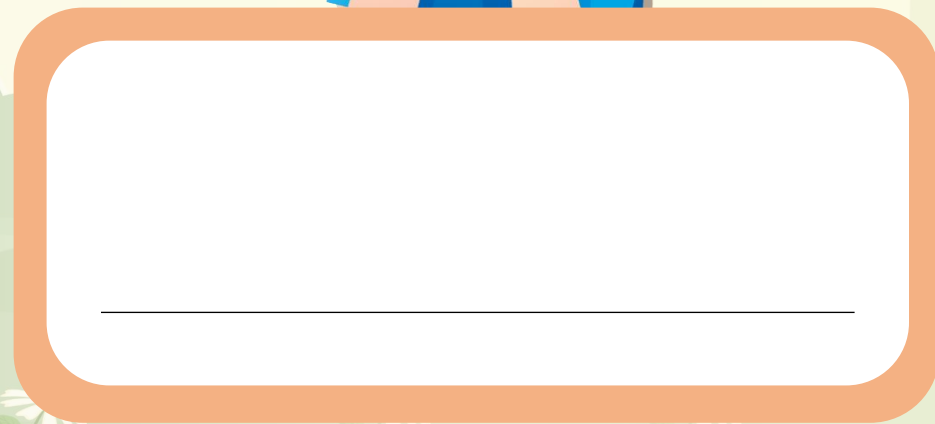


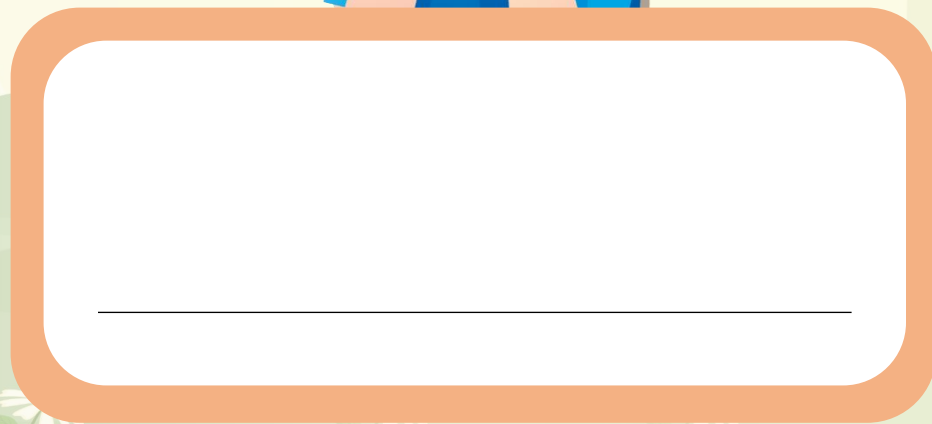


A white rounded rectangle with an orange border, containing a horizontal line, likely a placeholder for text or a drawing.











A white rectangular box with an orange border. Inside the box, there is a horizontal line, suggesting a space for text or a drawing.





A white rectangular box with a rounded orange border, containing a horizontal line near the bottom, intended for text or a name.



กิจกรรมของปลายทางในวันนี้



คำชี้แจงกิจกรรมนักเรียน

1. นักเรียนฟังคำชี้แจงการทำกิจกรรม
 2. นักเรียนทำใบงานที่ ๒
- เรื่องความหมายของคำที่มี ฤ ฎ



คำชี้แจงกิจกรรมครู

1. ครูชี้แจงการทำกิจกรรม
2. ครูเดินดูนักเรียน และให้คำปรึกษาตามความเหมาะสม



ใบงานที่ ๒ เรื่อง ความหมายของคำ ฤ ฤ
 หน่วยการเรียนรู้ที่ ๑๕ เรื่อง อ่านคล่อง ร้องเล่น
 แผนการจัดการเรียนรู้ที่ ๒ เรื่อง ฤ ฤ นางจ๋า (๒)
 รายวิชาภาษาไทย รหัสวิชา ท๑๒๑๐๑ ภาคเรียนที่ ๒ ชั้นประถมศึกษาปีที่ ๒

คำชี้แจง เลือกคำมาเติมในช่องว่างให้สัมพันธ์กับความหมาย

พฤศจิกายน คฤหาสน์ ฤกษ์ ฤทัย ฤษี
 สัมฤทธิ์ อังกฤษ มฤค มฤตยู ฤโหด

คำ	ความหมาย
_____	เรือน, โดยมากหมายถึงเรือนขนาดใหญ่ และสง่าผ่าเผย
_____	นักบวชผู้อยู่ในป่า
_____	ชื่อเดือนที่ ๑๑ ตามสุริยคติ
_____	ชื่อประเทศ ชนชาติ และภาษาของชนผิวดำพวกหนึ่ง
_____	คราวหรือเวลาที่กำหนดหรือคาดว่าจะให้ผล
_____	ความสำเร็จ
_____	ความตาย, ชื่อดาวเคราะห์ ดวงที่ ๗ ในระบบสุริยะ
_____	ชั่วร้าย, เลวทราม, ใจร้าย
_____	สัตว์ป่ามีกวาง อีเก้ง เป็นต้น
_____	หัวใจ, ใจ

ชื่อ.....ชั้น.....เลขที่.....



ใบงานที่ ๒

ความหมายของคำที่มี ฤ ฤ

สามารถดาวน์โหลดได้ที่ www.dltv.ac.th





คำชี้แจง เลือกคำศัพท์มาเติมในช่องว่างให้สัมพันธ์กับความหมาย

พฤศจิกายน คฤหาสน์ ฤกษ์ หฤทัย ฤษี
สัมฤทธิ์ อังกฤษ มฤค มฤตยู หฤโหด

ข้อ	คำศัพท์	ความหมาย
๑.	เรือน, โดยมากหมายถึงเรือนขนาดใหญ่ และสง่าผ่าเผย
๒.	นักบวชผู้อยู่ในป่า



คำชี้แจง เลือกคำศัพท์มาเติมในช่องว่างให้สัมพันธ์กับความหมาย

พฤศจิกายน คฤหาสน์ ฤกษ์ หฤทัย ฤษี
สัมฤทธิ์ อังกฤษ มฤค มฤตยู หฤโหด

ข้อ	คำศัพท์	ความหมาย
๓.	ชื่อเดือนที่ ๑๑ ตามสุริยคติ
๔.	ชื่อประเทศ ชนชาติ และภาษาของชนผิวขาวพวกหนึ่ง



คำชี้แจง เลือกคำศัพท์มาเติมในช่องว่างให้สัมพันธ์กับความหมาย

พฤศจิกายน คฤหาสน์ ฤกษ์ หฤทัย ฤษี
สัมฤทธิ์ อังกฤษ มฤค มฤตยู หฤโหด

ข้อ	คำศัพท์	ความหมาย
๕.	คราวหรือเวลาที่กำหนดหรือคาดว่าจะให้ผล
๖.	ความสำเร็จ



คำชี้แจง เลือกคำศัพท์มาเติมในช่องว่างให้สัมพันธ์กับความหมาย

พฤศจิกายน คฤหาสน์ ฤกษ์ หฤทัย ฤษี
สัมฤทธิ์ อังกฤษ มฤค มฤตยู หฤโหด

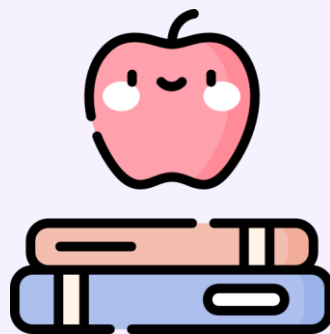
ข้อ	คำศัพท์	ความหมาย
๓๗.	ความตาย, ชื่อดาวเคราะห์ดวงที่ ๗ ในระบบสุริยะ
๓๘.	ชั่วร้าย, เลวทราม, ใจร้าย



คำชี้แจง เลือกคำศัพท์มาเติมในช่องว่างให้สัมพันธ์กับความหมาย

พฤศจิกายน คฤหาสน์ ฤกษ์ หฤทัย ฤษี
สัมฤทธิ์ อังกฤษ มฤค มฤตยู หฤโหด

ข้อ	คำศัพท์	ความหมาย
๙.	สัตว์ป่ามีกวาง อีเก้ง เป็นต้น
๑๐.	หัวใจ, ใจ



เฉลี่ยใบงาน





คำชี้แจง เลือกคำศัพท์มาเติมในช่องว่างให้สัมพันธ์กับความหมาย

พฤศจิกายน คฤหาสน์ ฤกษ์ หฤทัย ฤษี
สัมฤทธิ์ อังกฤษ มฤค มฤตยู หฤโหด

ข้อ	คำศัพท์	ความหมาย
๑. คฤหาสน์	เรือน, โดยมากหมายถึงเรือนขนาดใหญ่ และสง่าผ่าเผย
๒. ฤษี	นักบวชผู้อยู่ในป่า



คำชี้แจง เลือกคำศัพท์มาเติมในช่องว่างให้สัมพันธ์กับความหมาย

พฤศจิกายน คฤหาสน์ ฤกษ์ หฤทัย ฤษี
สัมฤทธิ์ อังกฤษ มฤค มฤตยู หฤโหด

ข้อ	คำศัพท์	ความหมาย
๓. พฤศจิกายน	ชื่อเดือนที่ ๑๑ ตามสุริยคติ
๔. อังกฤษ	ชื่อประเทศ ชนชาติ และภาษาของชนผิวขาวพวกหนึ่ง



คำชี้แจง เลือกคำศัพท์มาเติมในช่องว่างให้สัมพันธ์กับความหมาย

พฤศจิกายน คฤหาสน์ ฤกษ์ หฤทัย ฤษี
สัมฤทธิ์ อังกฤษ มฤค มฤตยู หฤโหด

ข้อ	คำศัพท์	ความหมาย
๕. ฤกษ์	คราวหรือเวลาที่กำหนดหรือคาดว่า จะให้ผล
๖. สัมฤทธิ์	ความสำเร็จ



คำชี้แจง เลือกคำศัพท์มาเติมในช่องว่างให้สัมพันธ์กับความหมาย

พฤศจิกายน คฤหาสน์ ฤกษ์ หฤทัย ฤษี
สัมฤทธิ์ อังกฤษ มฤค มฤตยู หฤโหด

ข้อ	คำศัพท์	ความหมาย
๗. มฤตยู	ความตาย, ชื่อดาวเคราะห์ดวงที่ ๗ ในระบบสุริยะ
๘. หฤโหด	ชั่วร้าย, เลวทราม, ใจร้าย



คำชี้แจง เลือกคำศัพท์มาเติมในช่องว่างให้สัมพันธ์กับความหมาย

พฤศจิกายน คฤหาสน์ ฤกษ์ หฤทัย ฤษี
สัมฤทธิ์ อังกฤษ มฤค มฤตยู หฤโหด

ข้อ	คำศัพท์	ความหมาย
๙. มฤค	สัตว์ป่ามีกวาง อีเก้ง เป็นต้น
๑๐. หฤทัย	หัวใจ, ใจ

สรุป
บทเรียน





ก

ก

กา

กข

กอ

กข



บทเรียนครั้งต่อไป

เรื่อง การันต์हरषा

สิ่งที่ต้องเตรียม

๑. ใบความรู้ที่ ๒ เรื่อง ตัวการันต์และไม้ทัณฑฆาต
๒. ใบงานที่ ๓ เรื่อง การันต์हरषा

สามารถดาวน์โหลดได้ที่ www.dltv.ac.th



๑ ๓ น่าจดจำ (๒)

