

รายวิชา ภาษาอังกฤษ

รหัสวิชา อ13101 ชั้นประถมศึกษาปีที่ 3

เรื่อง **My House (3-4)**

ครูผู้สอน ครูคุณัชญ์ ไตรเรืองศักดิ์



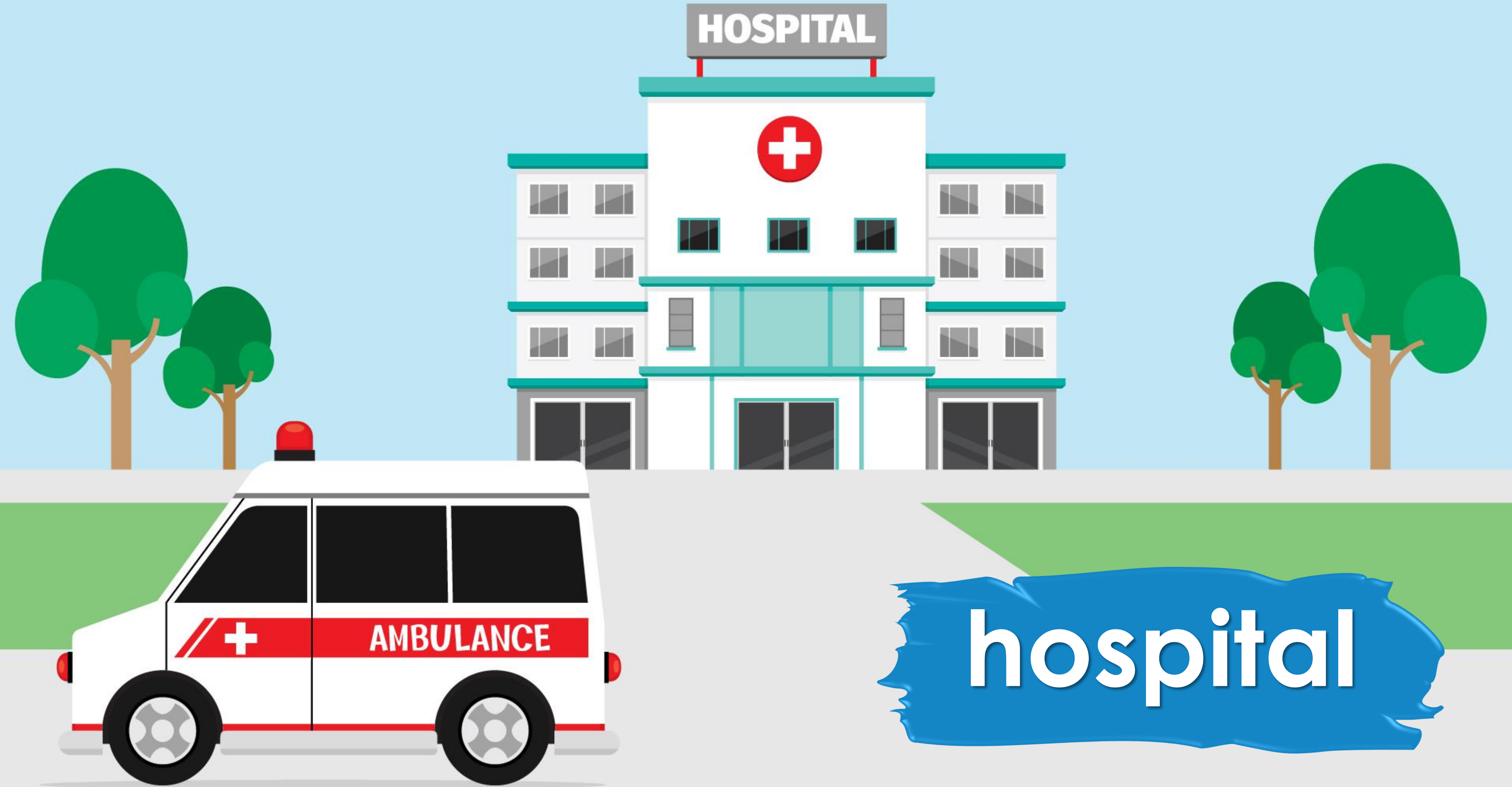
My House

(3-4)



จุดประสงค์การเรียนรู้

- 1) ออกเสียงคำศัพท์ชื่อสถานที่ต่าง ๆ ในชุมชนได้
- 2) บอกชื่อสถานที่และที่อยู่ของตนเองได้
- 3) พูดขอและให้ข้อมูลเกี่ยวกับที่อยู่ของตนเอง
และที่อยู่ของเพื่อนได้
- 4) ตั้งใจเรียนพยายามและสนใจเข้าร่วมกิจกรรมการเรียนรู้



HOSPITAL



AMBULANCE

hospital



forest



farm



river



market



police station



temple

AIRPORT



airport



temple



airport



farm

Places




hospital



market



police station



A

Where is the farm?

B


It's Preposition the Place .

1. **next to** = ถัดไป ถัดจาก

2. **behind** = ข้างหลัง

3. **opposite** = ตรงข้าม

4. **in front of** = ข้างหน้า



A

Where is the airport?

B

It's Preposition the Place .

hospital

river

police station

forest

airport

temple

farm

market

hotel

A: Where is the police station?

B: It's behind the bank.



A: Where is the temple?

B: It's in front of the hospital.



A: Where is the market?

B: It's **opposite the hospital.**

market

MARKET

hospital

hospital



A: Where is the airport?

B: It's **next to the hospital.**





hospital

temple

school

Police station

market

restaurant

Let's Practice



ใบงานที่ 5 เรื่อง True or False?
หน่วยการเรียนรู้ที่ 5 เรื่อง Around Me
แผนการจัดการเรียนรู้ที่ 3 เรื่อง My House 2 (1)
รายวิชา ภาษาอังกฤษ รหัสวิชา อ13101 ภาคเรียนที่ 2 ชั้นประถมศึกษาปีที่ 3


คำสั่ง: อ่านเรื่อง 'Go to School' แล้วใส่เครื่องหมาย (✓) ลงใน ถ้าข้อความนั้นเป็นจริง และ
ใส่เครื่องหมาย (✗) ลงใน ถ้าข้อความนั้นไม่เป็นจริง

Instructions: Read the 'Go to School' Put ✓ (True) or ✗ (False) in front of
the sentences.

Go to School

★

Hi! I am Kate. I like my school. I go to school every day.
My school is opposite my house.
I have many friends there. My school is next to the temple.
It is in front of the farm. At my school, there are many trees and
flowers in the yard.
The yard is behind the classroom. It is very beautiful.



1. Kate likes her school.
2. Her school is in front of the market.
3. Her house is opposite the school.
4. At her school, there are many trees and
flowers in the forest.
5. The yard is behind the classroom.
6. Her school is next to the temple.



ใบงานที่ 5

เรื่อง True or False?

Instruction: Read the 'Go to School' Put ✓ (True) or ✗ (False) in
front of the sentences.

คำสั่ง: อ่านเรื่อง 'Go to School' แล้วใส่
เครื่องหมาย ✓ ลงใน ถ้าข้อความนั้นเป็นจริง
และใส่เครื่องหมาย ✗ ลงใน ถ้าข้อความนั้น
ไม่เป็นจริง



Go to School



Hi! I am Kate. I like my school. I go to school every day.

My school is opposite my house.

I have many friends there. My school is next to the temple.

It is in front of the farm. At my school, there are many trees and flowers in the yard.

The yard is behind the classroom. It is very beautiful.



1. Kate likes her school.

2. Her school is in front of the market.

3. Her house is opposite the school.

4. At her school, there are many trees and flowers in the forest.

5. The yard is behind the classroom.

6. Her school is next to the temple.



Go to School



Hi! I am Kate. I like my school. I go to school every day.

My school is opposite my house.

I have many friends there. My school is next to the temple.

It is in front of the farm. At my school, there are many trees and flowers in the yard.

The yard is behind the classroom. It is very beautiful.



1. Kate likes her school.

2. Her school is in front of the market.

3. Her house is opposite the school.



Go to School



Hi! I am Kate. I like my school. I go to school every day.

My school is opposite my house.

I have many friends there. My school is next to the temple.

It is in front of the farm. At my school, there are many trees and flowers in the yard.

The yard is behind the classroom. It is very beautiful.



4. At her school, there are many trees and flowers in the forest.

5. The yard is behind the classroom.

6. Her school is next to the temple.



ใบงานที่ 6 เรื่อง My City
หน่วยการเรียนรู้ที่ 5 เรื่อง Around Me
แผนการจัดการเรียนรู้ที่ 4 เรื่อง My House 3
รายวิชา ภาษาอังกฤษ รหัสวิชา อ13101 ภาคเรียนที่ 2 ชั้นประถมศึกษาปีที่ 3

คำสั่ง: อ่านข้อความ 1-5 และตัดภาพทั้ง 5 สถานที่ตามรอยประแล้วนำไปติดในแผนที่ My City ในหน้าถัดไปให้ถูกต้อง

Instructions: Read the sentences in numbers 1-5. Cut the pictures and stick them in the map of "My City".

1. The school is next to my house.

2. The market is opposite the school.

3. The temple is next to the pond.

4. The police station is behind the park.

5. The forest is behind the temple.

ตัดด้วยความระมัดระวังนะคะ



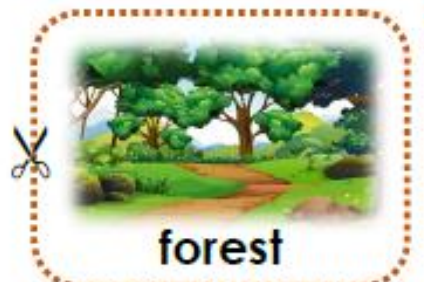
temple



school



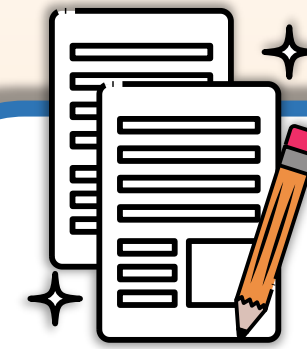
market



forest



police station



ใบงานที่ 6

เรื่อง My City

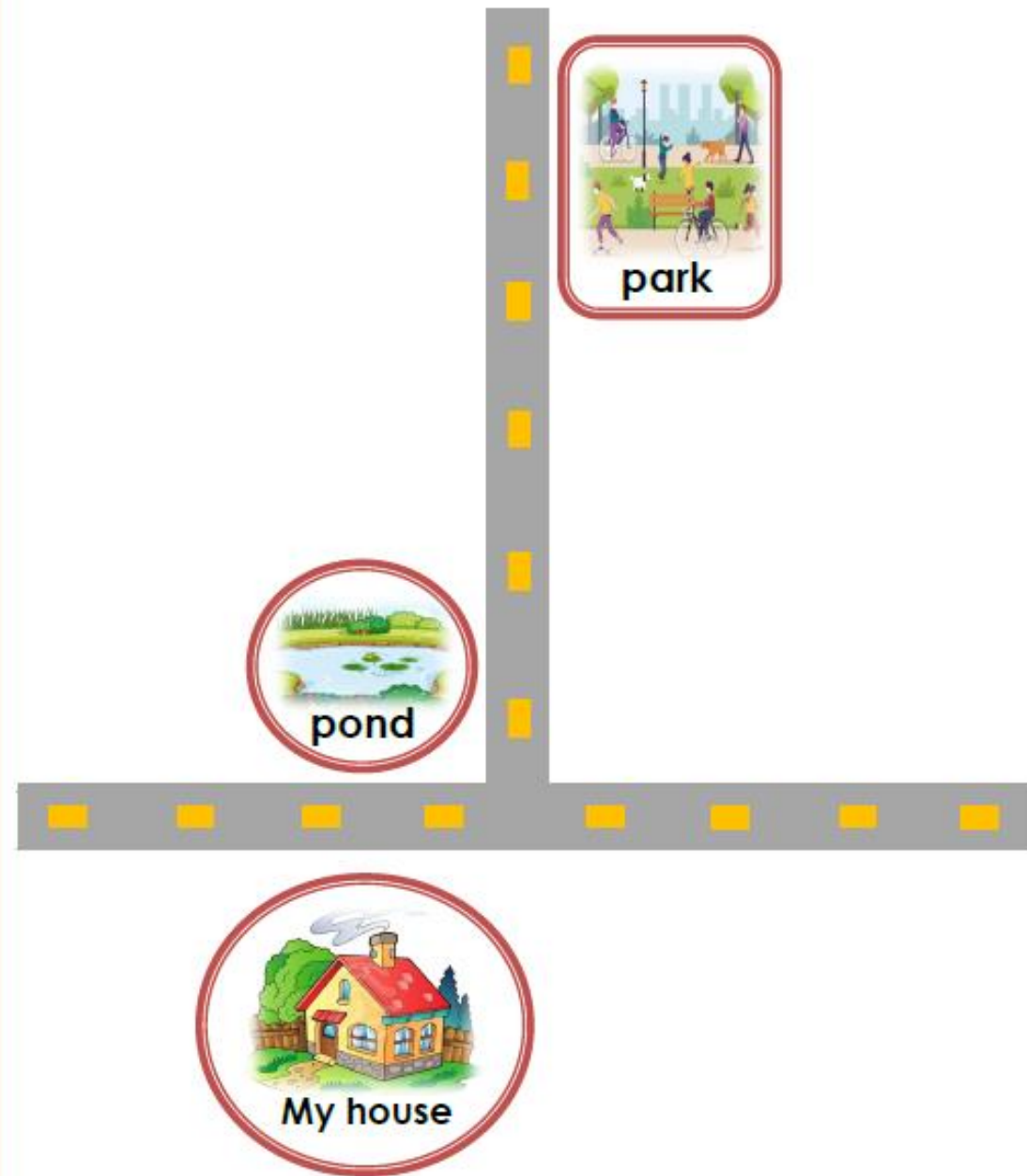
Instruction: Read the sentences in numbers 1-5. Cut the pictures and stick them in the map of "My City"

คำสั่ง: อ่านข้อความ 1-5 และตัดภาพทั้ง 5 สถานที่ตามรอยประแล้วนำไปติดในแผนที่ "My City" ในหน้าถัดไปให้ถูกต้อง

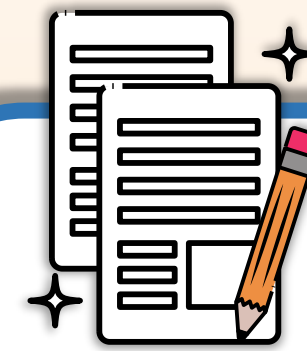


ใบงานที่ 6 เรื่อง My City (ต่อ)
หน่วยการเรียนรู้ที่ 5 เรื่อง Around Me
แผนการจัดการเรียนรู้ที่ 4 เรื่อง My House 3
รายวิชา ภาษาอังกฤษ รหัสวิชา อ13101 ภาคเรียนที่ 2 ชั้นประถมศึกษาปีที่ 3

My City



ชื่อ _____ สกุล _____ ชั้น _____ เลขที่ _____



ใบงานที่ 6

เรื่อง My City

Instruction: Read the sentences in numbers 1-5. Cut the pictures and stick them in the map of "My City"

คำสั่ง: อ่านข้อความ 1-5 และตัดภาพทั้ง 5
สถานที่ตามรอยประแล้วนำไปติดในแผนที่
"My City" ในหน้าถัดไปให้ถูกต้อง



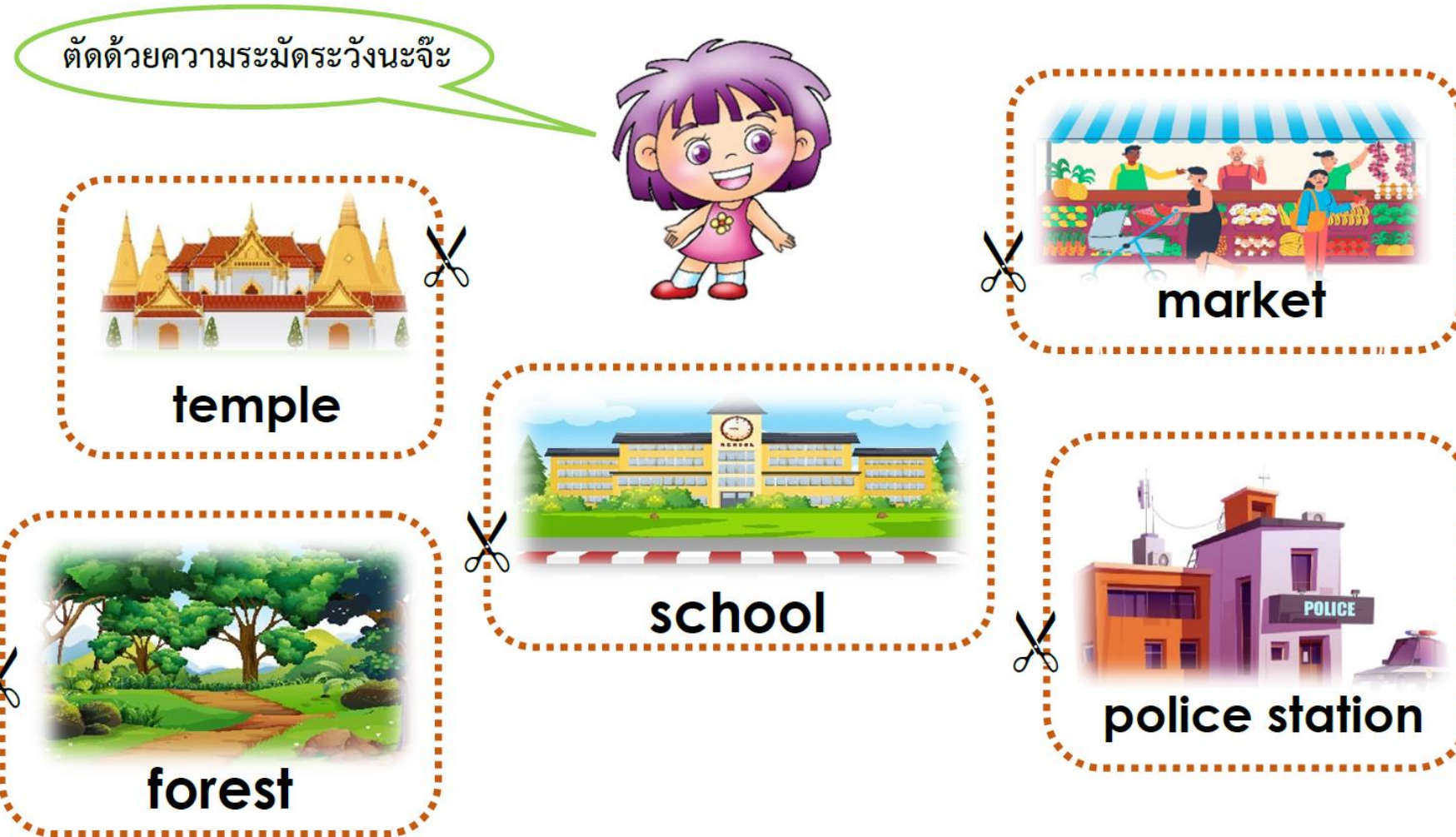
1. The school is next to my house.

2. The market is opposite the school.

3. The temple is next to the pond.

4. The police station is behind the park.

5. The forest is behind the temple.



My City



ชื่อ _____ สกุล _____ ชั้น _____ เลขที่ _____



Go to School



Hi! I am Kate. I like my school. I go to school every day.

My school is opposite my house.

I have many friends there. My school is next to the temple.

It is in front of the farm. At my school, there are many trees and flowers in the yard.

The yard is behind the classroom. It is very beautiful.



1. Kate likes her school.

2. Her school is in front of the market.

3. Her house is opposite the school.



Go to School



Hi! I am Kate. I like my school. I go to school every day.

My school is opposite my house.

I have many friends there. My school is next to the temple.

It is in front of the farm. At my school, there are many trees and flowers in the yard.

The yard is behind the classroom. It is very beautiful.



4. At her school, there are many trees and flowers in the forest.

5. The yard is behind the classroom.

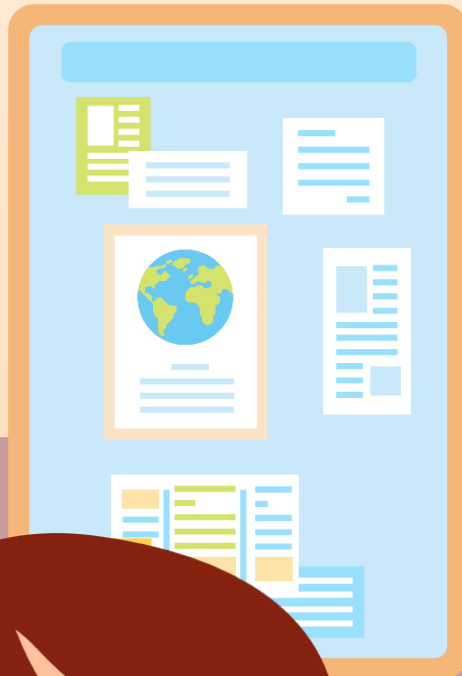
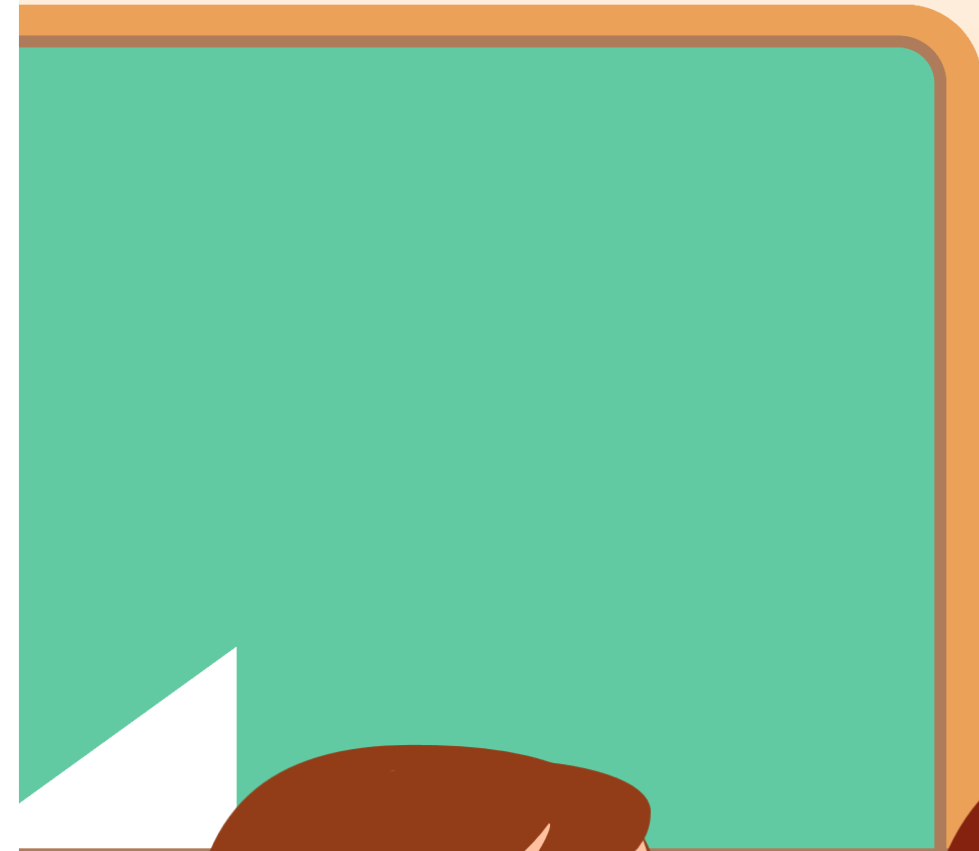
6. Her school is next to the temple.



My City




ชื่อ _____ สกุล _____ ชั้น _____ เลขที่ _____



Wrap Up





A

Where is the farm?

B

It's Preposition the Place .

1. **next to** = ถัดไป ถัดจาก

2. **behind** = ข้างหลัง

3. **opposite** = ตรงข้าม

4. **in front of** = ข้างหน้า



temple



airport



farm

Places



hospital



market



police station



ชื่อ : _____ สกุล : _____ ชั้น _____ เลขที่ _____

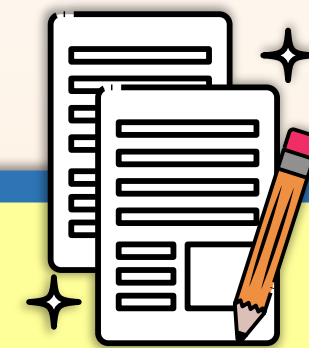
หน่วยการเรียนรู้ที่ 5 เรื่อง Around Me

สิ่งที่ฉันได้ทำ

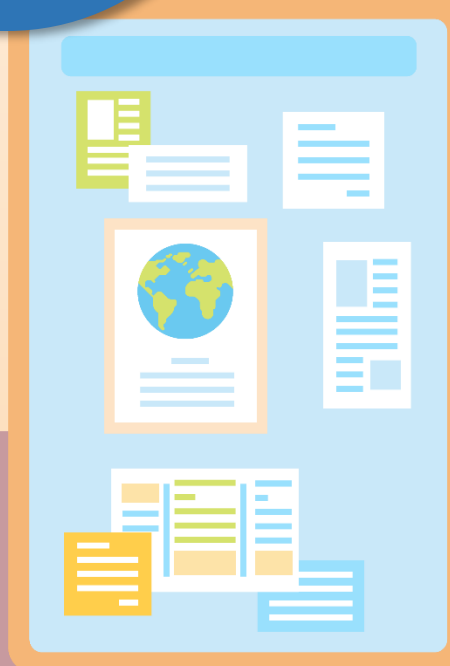
☆☆☆ ฉันทำได้ดี ☆☆ ฉันทำได้บ้าง ☆ ฉันยังทำได้ไม่ดี

ระบายสีลงใน ☆ ตามระดับที่ทำได้ และ ✓ ลงใน □ สิ่งที่ยังตั้งใจจะทำให้ดีขึ้น

สิ่งที่ฉันได้ทำ	ระดับที่ฉันทำได้	สิ่งที่ฉันตั้งใจจะทำให้ดีขึ้น
1. พูดยกถาม-ตอบเกี่ยวกับสถานที่ต่าง ๆ ได้	☆☆☆	<input type="checkbox"/>
2. ตอบคำถามจากเรื่องที่ได้ อ่านได้	☆☆☆	<input type="checkbox"/>
3. ออกเสียงคำศัพท์ชื่อสถานที่ต่าง ๆ ได้	☆☆☆	<input type="checkbox"/>
4. นักเรียนตั้งใจเรียนพยายามและสนใจเข้าร่วมกิจกรรมการเรียนรู้	☆☆☆	<input type="checkbox"/>



แบบประเมินตนเอง





บทเรียนครั้งต่อไป

เรื่อง Signs in the Park



สิ่งที่ต้องเตรียมในชั่วโมงต่อไป

1. ใบงานที่ 7 เรื่อง **Where Is It?**
2. ใบงานที่ 8 เรื่อง **Signs**

ดาวน์โหลดเอกสารเพิ่มเติมได้ที่ www.dltv.ac.th

รายวิชา ภาษาอังกฤษ ชั้นประถมศึกษาปีที่ 3

