

# รายวิชา ภาษาอังกฤษ

รหัสวิชา อ13101 ชั้นประถมศึกษาปีที่ 3

เรื่อง **My House (1-2)**

ครูผู้สอน ครูคุณัชญ์ ไตรเรืองศักดิ์



# My House (1-2)





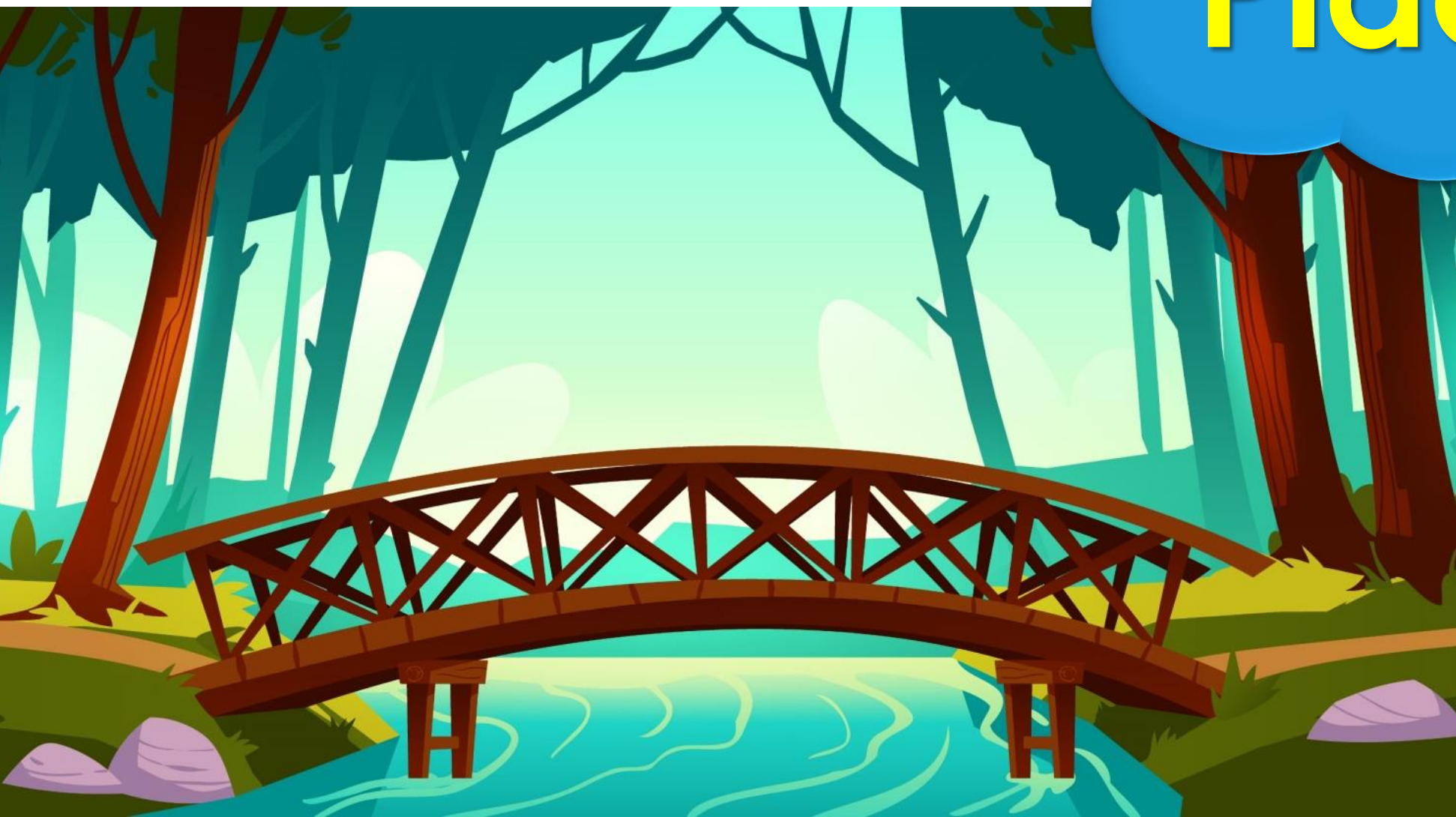
# จุดประสงค์การเรียนรู้

- 1) ออกเสียงคำศัพท์ชื่อสถานที่ต่าง ๆ ในชุมชนได้
- 2) บอกชื่อสถานที่และที่อยู่ของตนเองได้
- 3) พูดขอและให้ข้อมูลเกี่ยวกับที่อยู่ของตนเอง  
และที่อยู่ของเพื่อนได้
- 4) ตั้งใจเรียนพยายามและสนใจเข้าร่วมกิจกรรมการเรียนรู้





# Places



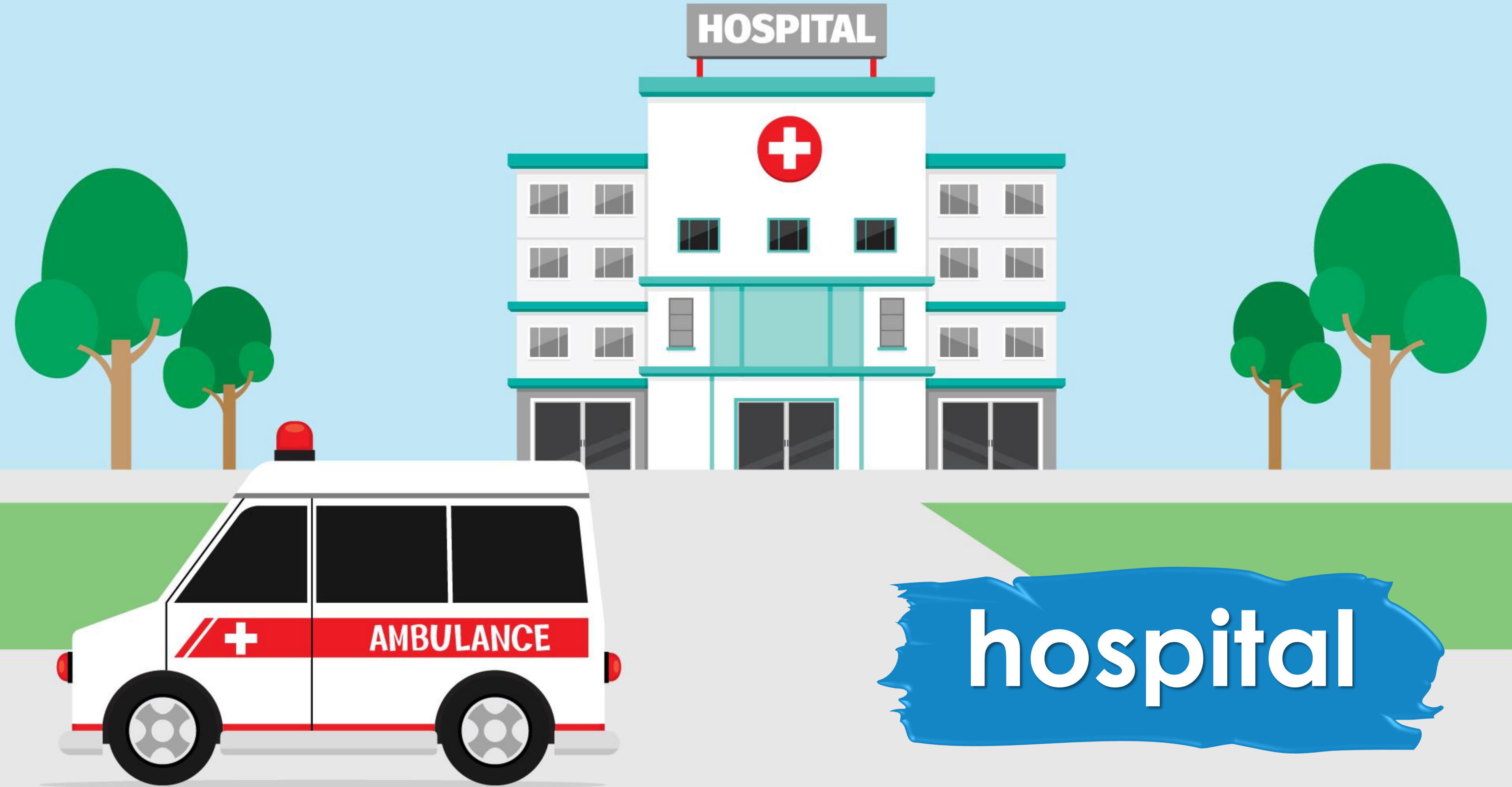




# Places







HOSPITAL



AMBULANCE

hospital





**forest**





farm





river





PRICE  
— 2\$  
— 1\$  
— 5\$  
— 3\$  
— 2\$  
— 5\$

FARM PRODUCTS

bakery  
SHOP

FISH

100%  
Fresh

market





police station

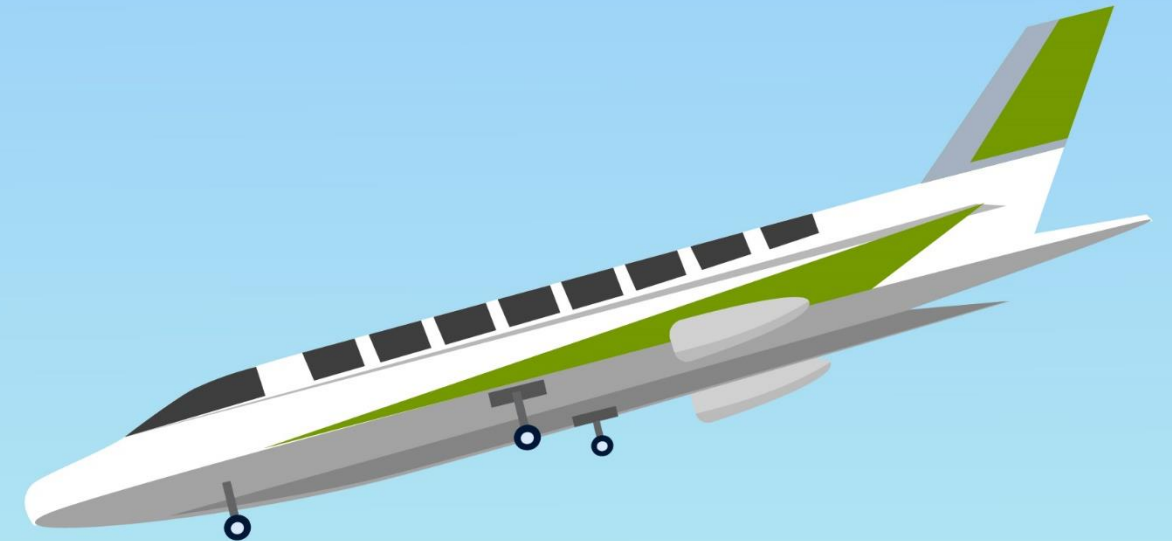




temple



AIRPORT



airport





# Places around My House

**A: Where do you live?**

**B: I live near the Place.**







# Places around My House

**A: Where do you live?**

**B: I live near the temple.**







# Places around My House

**A: Where do you live?**

**B: I live near the market.**



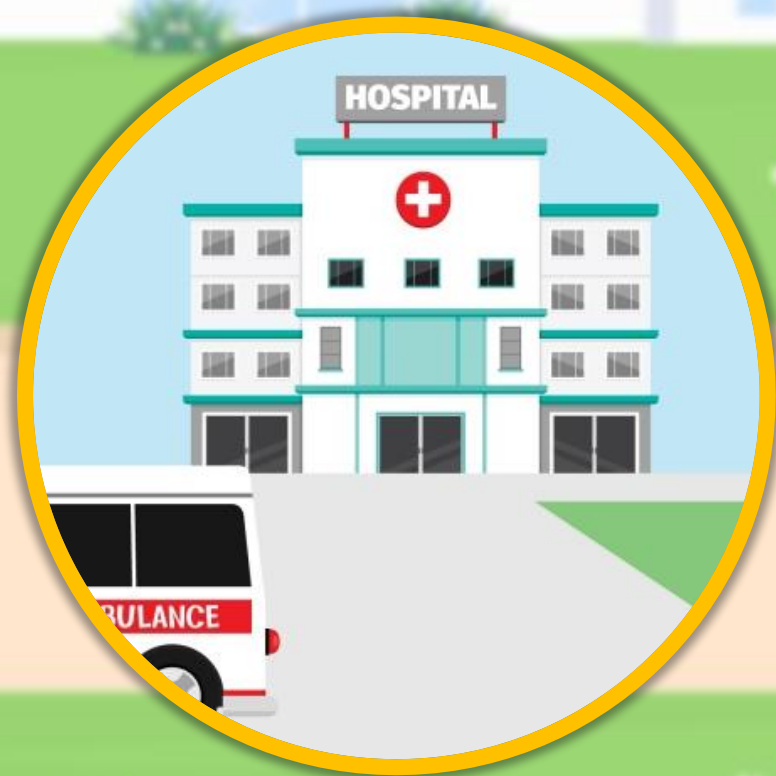





# Places

**A: Where do you live?**

**B: I live near the Place.**







**A**

Where is the farm?

**B**

It's Preposition the Place .


1. **next to** = ถัดไป ถัดจาก

2. **behind** = ข้างหลัง

3. **opposite** = ตรงข้าม

4. **in front of** = ข้างหน้า





**A**

Where is the airport?

**B**

It's Preposition the Place .

hospital

river

police station

forest

airport

temple

farm

market

hotel



**A: Where is the police station?**

**B: It's behind the bank.**





**A: Where is the temple?**

**B: It's in front of the hospital.**





**A: Where is the market?**

**B: It's **opposite** the hospital.**





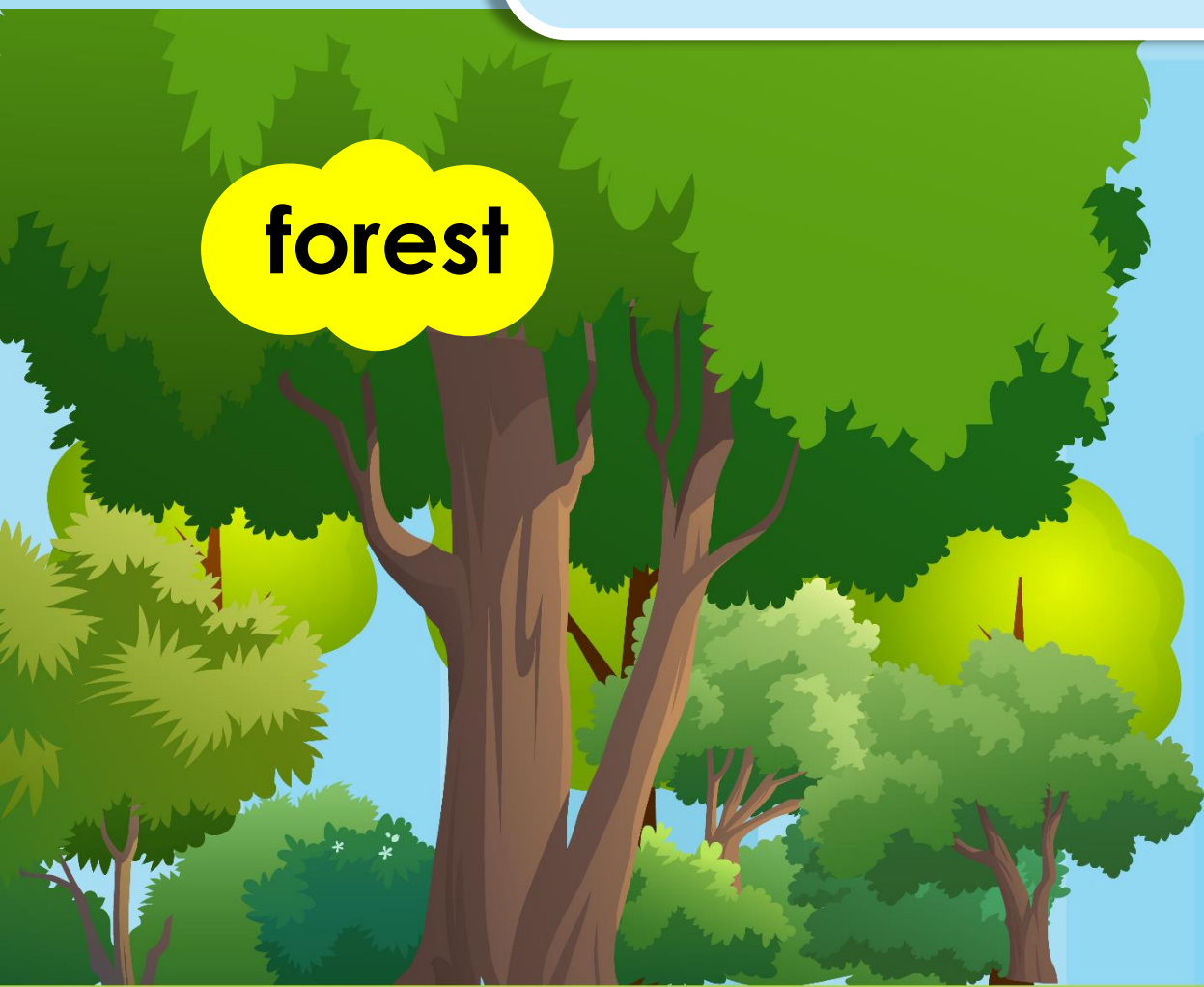
A: Where is the airport?

B: It's **next to** the **hospital**.



**A: Where is the forest?**

**B: It's **near** the **hotel**.**





# Let's Practice



ใบงานที่ 3 เรื่อง Where Is the Monkey?  
หน่วยการเรียนรู้ที่ 5 เรื่อง Around Me  
แผนการจัดการเรียนรู้ที่ 2 เรื่อง My House 2 (1)  
รายวิชา ภาษาอังกฤษ รหัสวิชา อ13101 ภาคเรียนที่ 2 ชั้นประถมศึกษาปีที่ 3

คำสั่ง: เขียนคำศัพท์ตามรอยประและคัดคำศัพท์ด้วยลายมือตนเองให้สวยงามอีกครั้ง จากนั้นเขียนเครื่องหมาย ✓ ลงในหน้าความหมายที่ถูกต้องว่าลิงอยู่ตำแหน่งใดของกระเป๋า

**Instructions:** Trace and write the words. Then, put a tick (✓) in front of the correct meaning.

1



next to



- ตรงกันข้าม
- อยู่ถัดไป
- ข้างหน้า
- ข้างหลัง

2



in front of



- ตรงกันข้าม
- อยู่ถัดไป
- ข้างหน้า
- ข้างหลัง

3



behind



- ตรงกันข้าม
- อยู่ถัดไป
- ข้างหน้า
- ข้างหลัง

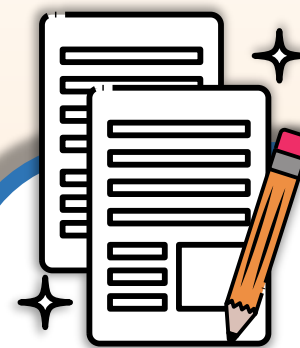
4



opposite



- ตรงกันข้าม
- อยู่ถัดไป
- ข้างหน้า
- ข้างหลัง



## ใบงานที่ 3

### เรื่อง Where is the Monkey?

**Instruction:** Trace and write the words. Then, put a tick ✓ in front of the correct meaning.

คำสั่ง: เขียนคำศัพท์ตามรอยประและคัดคำศัพท์ด้วยลายมือตนเองให้สวยงามอีกครั้ง จากนั้นเขียนเครื่องหมาย ✓ ลงในหน้าความหมายที่ถูกต้องว่าลิงอยู่ตำแหน่งใดของกระเป๋า





1

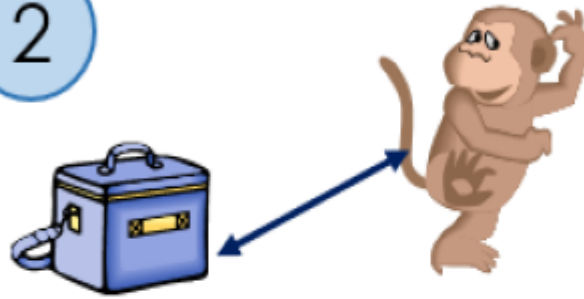


next to



- ตรงกันข้าม
- อยู่ถัดไป
- ข้างหน้า
- ข้างหลัง

2



in front of



- ตรงกันข้าม
- อยู่ถัดไป
- ข้างหน้า
- ข้างหลัง

3



behind



- ตรงกันข้าม
- อยู่ถัดไป
- ข้างหน้า
- ข้างหลัง

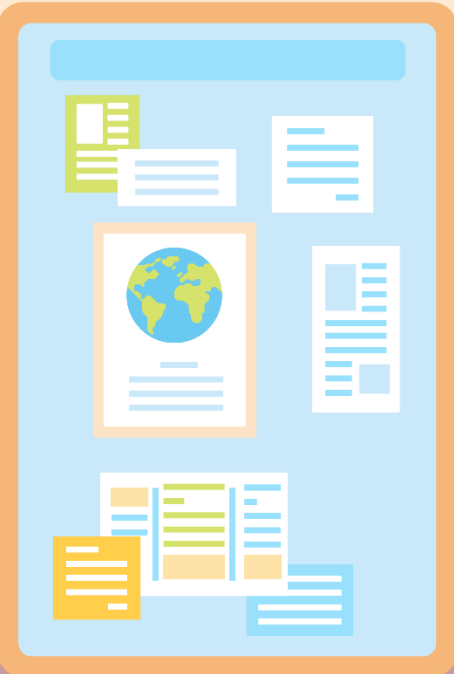
4



opposite



- ตรงกันข้าม
- อยู่ถัดไป
- ข้างหน้า
- ข้างหลัง



ใบงานที่ 4 เรื่อง Go to School  
หน่วยการเรียนรู้ที่ 5 เรื่อง Around Me  
แผนการจัดการเรียนรู้ที่ 2 เรื่อง My House 2 (1)  
รายวิชา ภาษาอังกฤษ รหัสวิชา อ13101 ภาคเรียนที่ 2 ชั้นประถมศึกษาปีที่ 3

คำสั่ง: เติมคำลงในช่องว่างให้มีความหมายตรงตามภาพ

**Instruction:** Write the correct words under the pictures.





Go to School

Hi! I am Kate. I like my school. I go to school every day. My school is **opposite** my house.

I have many friends there.

My school is **next to** the . 

It is **in front of** the . 

At my school, there are many  and  in the . 

The yard is **behind** the classroom.  
It is very beautiful.



## ใบงานที่ 4

### เรื่อง Go to School

**Instruction: Write the correct words under the pictures.**

คำสั่ง: เติมคำลงในช่องว่างให้มีความหมายตรงตามภาพ







## Go to School

Hi! I am Kate. I like my school. I go to school every day. My school is opposite my house.

I have many friends there.

My school is next to the



It is in front of the



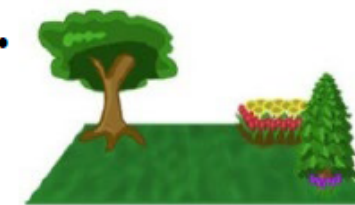
At my school, there are many



and



in the



The yard is behind the classroom.

It is very beautiful.

1

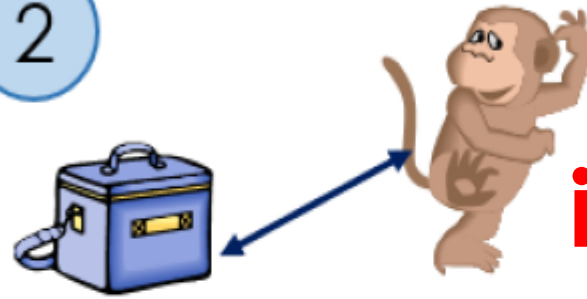


next to  
**next to**



- ตรงกันข้าม
- อยู่ถัดไป
- ข้างหน้า
- ข้างหลัง

2



in front of  
**in front of**



- ตรงกันข้าม
- อยู่ถัดไป
- ข้างหน้า
- ข้างหลัง

3



behind  
**behind**



- ตรงกันข้าม
- อยู่ถัดไป
- ข้างหน้า
- ข้างหลัง

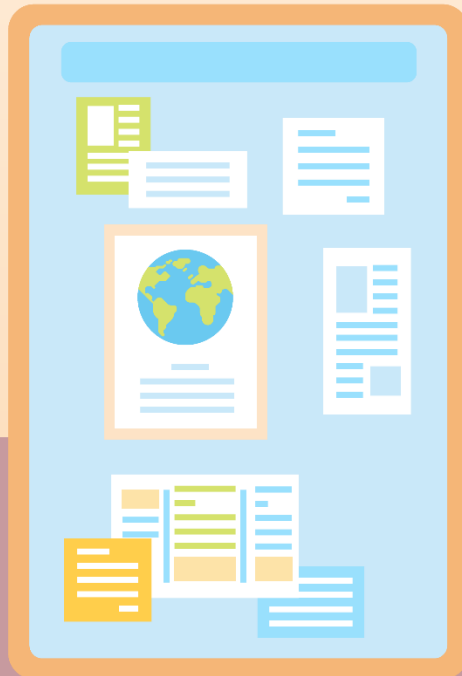
4



opposite  
**opposite**



- ตรงกันข้าม
- อยู่ถัดไป
- ข้างหน้า
- ข้างหลัง







## Go to School



Hi! I am Kate. I like my school. I go to school every day. My school is opposite my house.

I have many friends there.

My school is next to the t e m p l e.



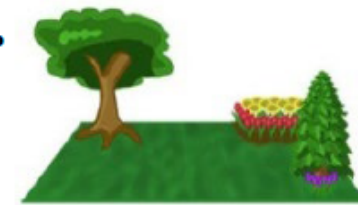
It is in front of the f a r m.



At my school, there are many t r e e s



and f l o w e r s in the y a r d.




The yard is behind the classroom.

It is very beautiful.

# Wrap Up







**A**

**Where is the farm?**

**B**

It's Preposition the Place .

1. **next to** = ถัดไป ถัดจาก

2. **behind** = ข้างหลัง

3. **opposite** = ตรงข้าม

4. **in front of** = ข้างหน้า



**temple**



**airport**

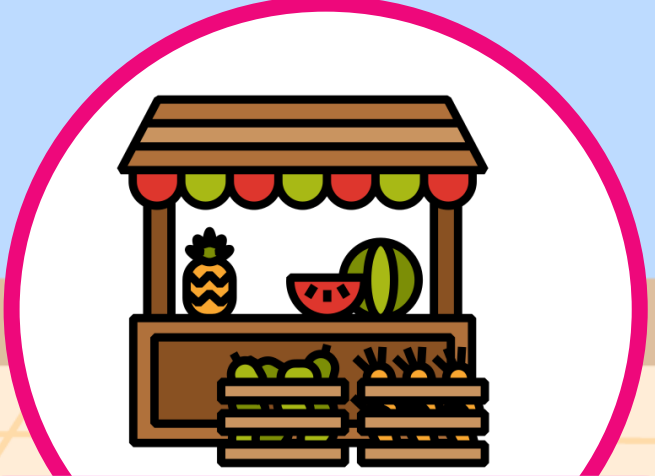


**farm**

**Places**



**hospital**



**market**



**police station**





บทเรียนครั้งต่อไป

# เรื่อง **My House (3-4)**



สิ่งที่ต้องเตรียมในชั่วโมงต่อไป

1. ใบงานที่ 5 เรื่อง **True or False?**
2. ใบงานที่ 6 เรื่อง **My City**

ดาวน์โหลดเอกสารเพิ่มเติมได้ที่ [www.dltv.ac.th](http://www.dltv.ac.th)

รายวิชา ภาษาอังกฤษ ชั้นประถมศึกษาปีที่ 3

