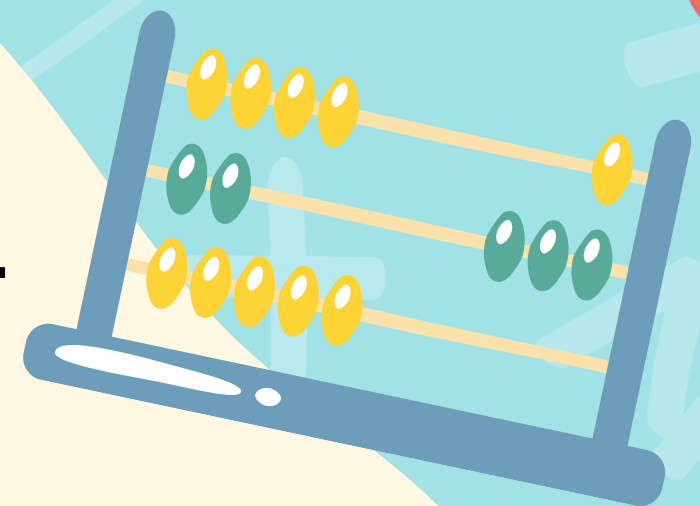


รายวิชา คณิตศาสตร์ รหัสวิชา ค14101

ชั้นประถมศึกษาปีที่ 4

เรื่อง **การลบทศนิยมไม่เกิน 3 ตำแหน่ง
ที่มีการกระจาย**

ครูผู้สอน ครูสุภัทสร จาวรุ่งเจริญ





**การลบทศนิยม
ไม่เกิน 3 ตำแหน่ง
ที่มีการกระจาย**



จุดประสงค์การเรียนรู้



หาผลลบบทศนิยมไม่เกิน 3 ตำแหน่ง
ที่มีการกระจายได้



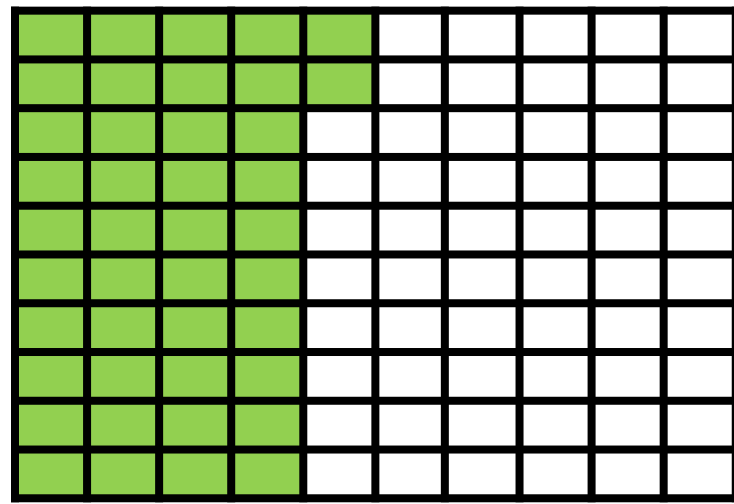
$$1) \quad 3.65 - 2.43 = 1.22$$

$$2) \quad 1.79 - 1.54 = 0.25$$

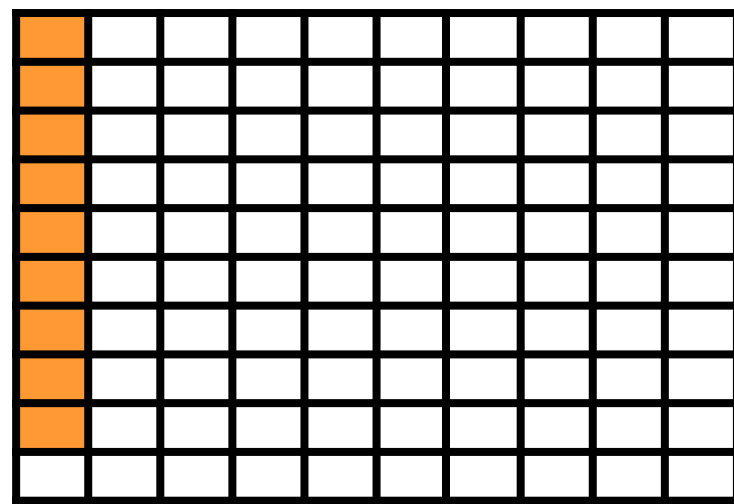
$$3) \quad 22.87 - 21.50 = 1.37$$



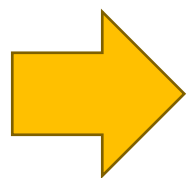
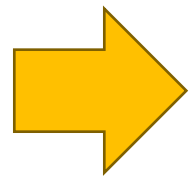
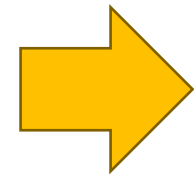
0.42



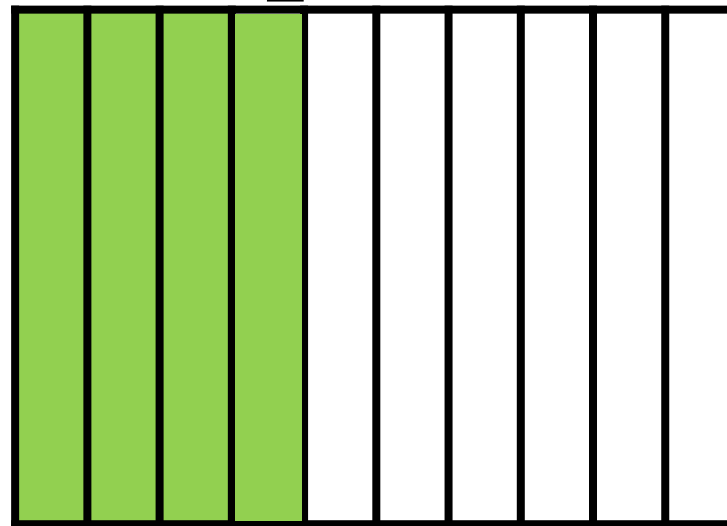
0.09



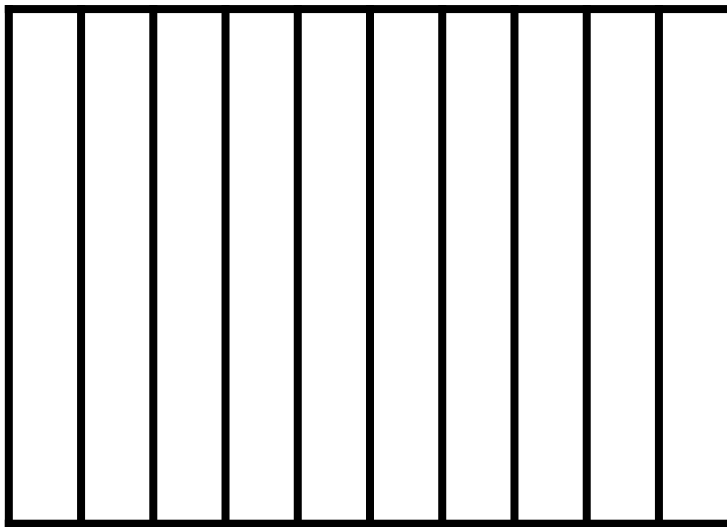
0.33



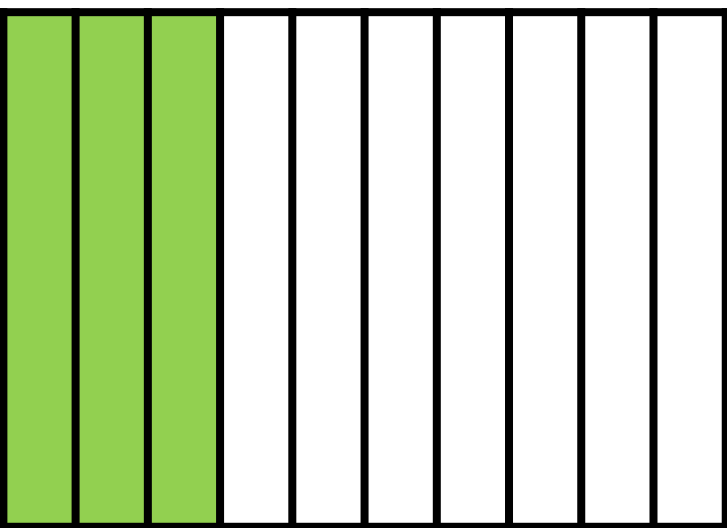
0.3



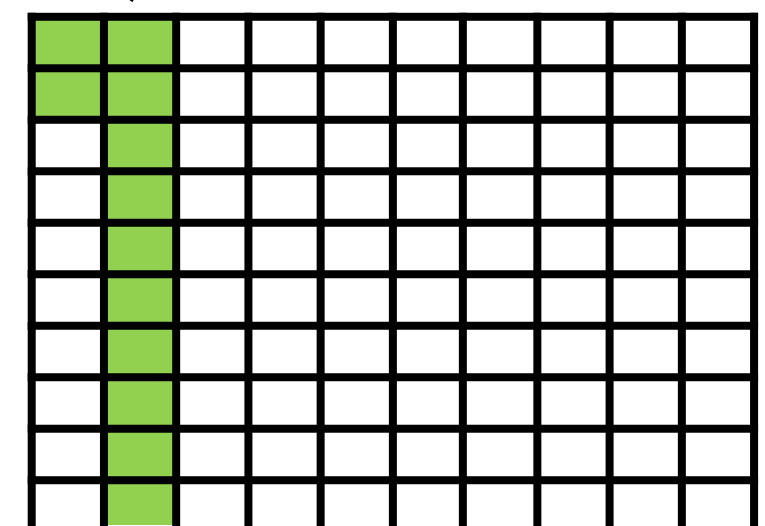
0.0



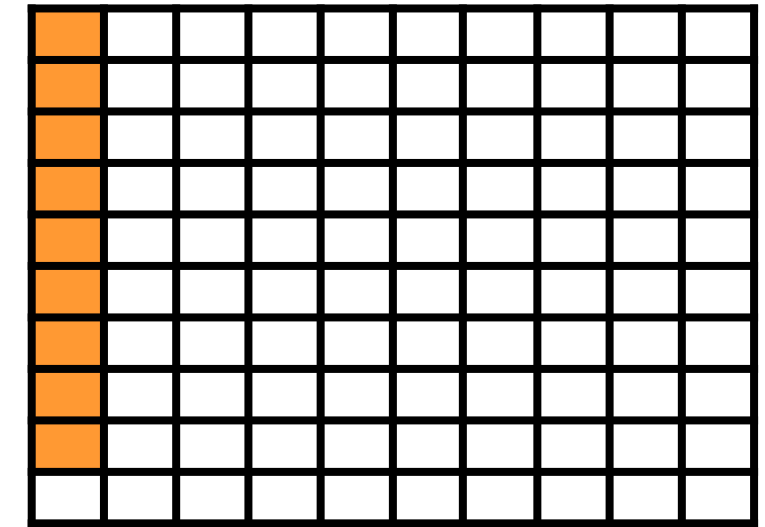
0.3



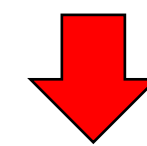
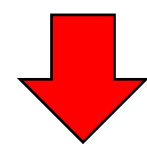
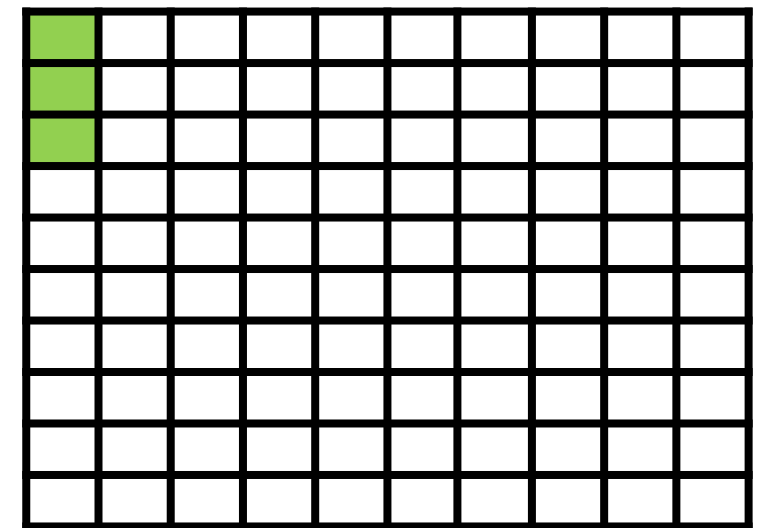
0.12



0.09



0.03



$$0.42 - 0.09 = \square$$

$$\begin{array}{r} 0.42 \\ - 0.09 \\ \hline 0.33 \end{array}$$

The calculation shows the subtraction of 0.09 from 0.42. The digits 4 and 2 in the first number are crossed out with red lines. Above the 4 is a red '3', and above the 2 is a red '12', indicating a borrowing process. The result 0.33 is shown with a double red underline.



$$0.631 - 0.413 = \square$$

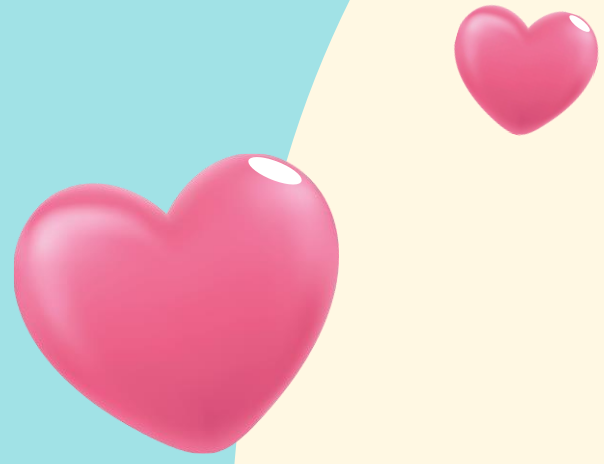
$$\begin{array}{r} 0.6\overset{2}{\cancel{3}}\overset{11}{\cancel{1}} \\ - 0.413 \\ \hline 0.218 \end{array}$$



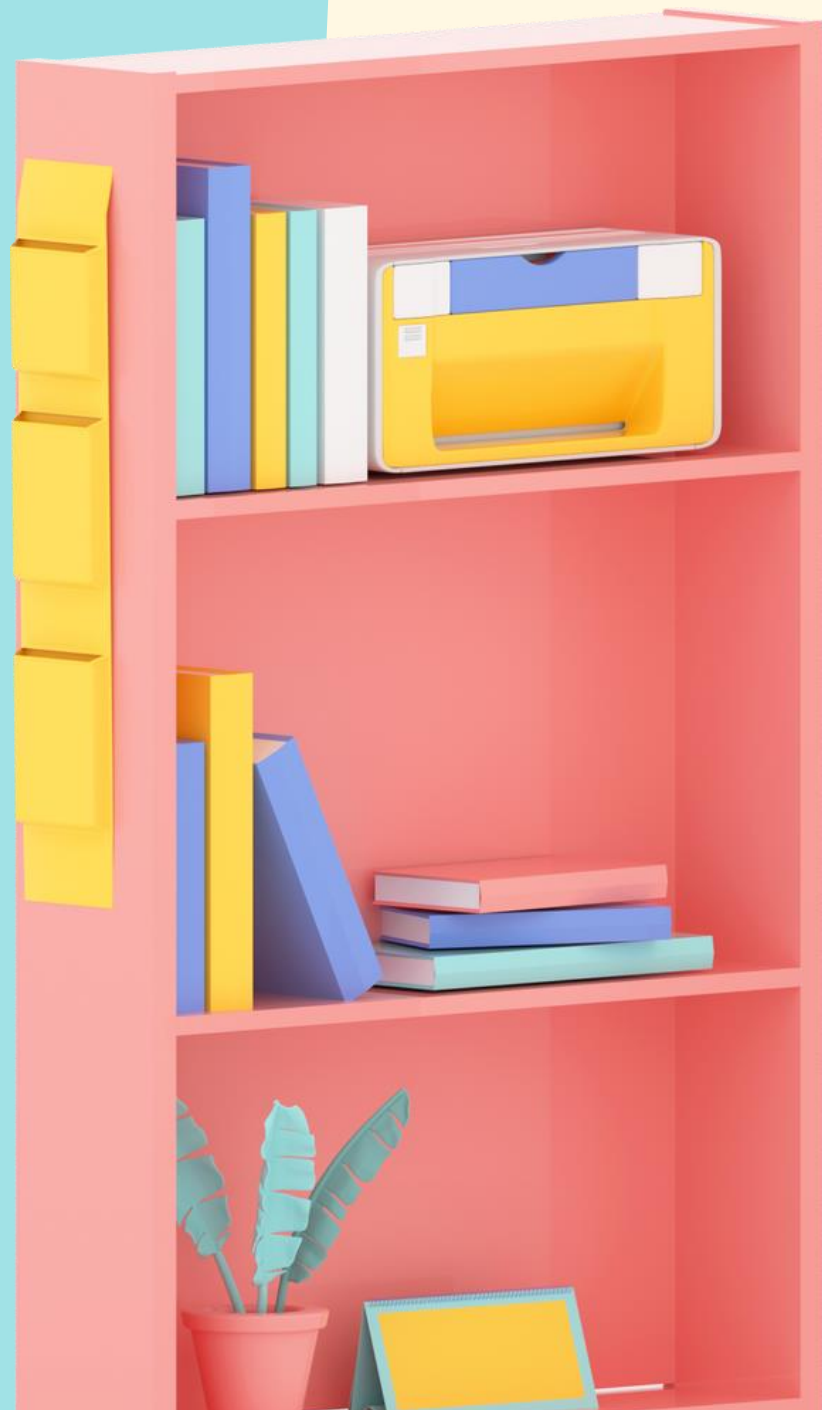
การลบทศนิยมไม่เกิน 3 ตำแหน่ง ที่มีการกระจาย

ใช้หลักการเดียวกันกับการลบจำนวนนับ โดยนำ
จำนวนในหลักเดียวกันมาลบกัน และลบจำนวน
ในหลักขวาสุดก่อน ในหลักใดตัวตั้งน้อยกว่าตัวลบ
ให้กระจายตัวตั้งในหลักถัดไปทางซ้ายมารวมกับตัวตั้ง
ในหลักนั้นก่อน แล้วจึงหาผลลบ





แสดงวิธีทำต่อไปนี่



$$1) \quad 6.08 - 4.75 = \square$$

วิธีทำ

$$\begin{array}{r} 5 10 \\ \cancel{6} . \cancel{0} 8 \\ - \\ 4 . 7 5 \\ \hline 1 . 3 3 \end{array}$$

ตอบ ๑.๓๓



$$2) \quad 21.204 - 15.452 = \square$$

วิธีทำ

$$\begin{array}{r} \overset{1}{\cancel{2}} \overset{10}{\cancel{1}} . \overset{11}{\cancel{2}} \overset{10}{\cancel{0}} 4 \\ - \\ \underline{15.452} \\ \underline{\underline{5.752}} \end{array}$$

ตอบ ๕.๗๕๒



$$3) \quad 19.52 - 18.753 = \square$$

วิธีทำ

$$\begin{array}{r} \overset{8}{\cancel{9}} \overset{14}{\cancel{5}} \overset{11}{\cancel{2}} \overset{10}{\cancel{0}} \\ \underline{\underline{18.753}} \\ 0.767 \end{array}$$

ตอบ 0.767



แบบฝึกหัด 4.10

1. แสดงวิธีทำ

1) $0.81 - 0.57 = \square$

วิธีทำ _____

ตอบ _____

2) $3.019 - 1.943 = \square$

วิธีทำ _____

ตอบ _____

3) $8.412 - 1.956 = \square$

วิธีทำ _____

ตอบ _____



แบบฝึกหัดที่ 4.10

ข้อ 1



1. แสดงวิธีทำ

1) $0.81 - 0.57 = \square$

วิธีทำ

.....

.....

.....

ตอบ

.....

$$1) \quad 0.81 - 0.57 = \square$$

วิธีทำ

$$\begin{array}{r} 0.81 \\ - 0.57 \\ \hline 0.24 \end{array}$$

The diagram shows the subtraction process for 0.81 minus 0.57. The top number is 0.81, with a red '7' above the 8 and a red '11' above the 1. Red diagonal lines are drawn through the 8 and the 1. The bottom number is 0.57, underlined. The result is 0.24, also underlined.

ตอบ ๐.๒๔



คำถามชวนคิด

การลบของทศนิยมไม่เกิน 3 ตำแหน่ง
ที่มีการกระจาย ในหลักใดตัวตั้งน้อยกว่า
ตัวลบควรทำอย่างไร

(ให้กระจายตัวตั้งในหลักถัดไปทางซ้ายมารวม
กับตัวตั้งในหลักนั้นก่อนแล้วจึงหาผลลบ)





สรุปบทเรียน

การลบทศนิยมไม่เกิน 3 ตำแหน่งที่มีการกระจาย
ใช้หลักการเดียวกับการลบจำนวนนับ โดยนำจำนวน
ที่อยู่ในหลักเดียวกันมาลบกัน และลบจำนวนในหลัก
ขวาสุดก่อน





สรุปบทเรียน

หากในหลักใดตัวตั้งน้อยกว่าตัวลบ ให้กระจาย
ตัวตั้งในหลักถัดไปทางซ้ายมารวมกับตัวตั้งในหลัก
นั้นก่อน แล้วจึงหาผลลบ



แบบฝึกหัด 4.10

1. แสดงวิธีทำ

1) $0.81 - 0.57 = \square$

วิธีทำ _____

ตอบ _____

2) $3.019 - 1.943 = \square$

วิธีทำ _____

ตอบ _____

3) $8.412 - 1.956 = \square$

วิธีทำ _____

ตอบ _____



แบบฝึกหัดที่ 4.10

ข้อ 2 - 3



ใบงาน

เรื่อง การลบทศนิยมไม่เกิน 3 ตำแหน่ง ที่มีการกระจาย



คำชี้แจงบทบาทครูปลายทาง

1. แจกแบบฝึกหัด 4.10 ให้นักเรียน
2. ครูอธิบายคำชี้แจงแต่ละข้อ
3. ครูตรวจสอบความถูกต้องและให้ความช่วยเหลือตามความเหมาะสม



คำชี้แจงกิจกรรมนักเรียน

ให้นักเรียนทำแบบฝึกหัด 4.10



1. แสดงวิธีทำ

2) $3.019 - 1.943 = \square$

วิธีทำ

.....

.....

.....

ตอบ

.....

1. แสดงวิธีทำ

$$3) \quad 8.412 - 1.956 = \square$$

วิธีทำ

.....

.....

.....

ตอบ

.....



บทเรียนครั้งต่อไป

เรื่อง การบวก ลบระคนทศนิยม

ไม่เกิน 3 ตำแหน่ง

สิ่งที่ต้องเตรียม



แบบฝึกหัด 4.11

(สามารถดาวน์โหลดได้ที่ www.dltv.ac.th)

