

รายวิชา ศิลปะ

รหัสวิชา ศ๑๒๑๐๑

ชั้นประถมศึกษาปีที่ ๒

เรื่อง ทักษะศิลป์ในชีวิตประจำวัน

ครูผู้สอน ครูวรรษญา เฟื่องชูนุช



ทัศนศิลป์ในชีวิตประจำวัน





กิจกรรม

“จิตรกรน้อยนักสังเกต”



กิจกรรม “จิตรกรน้อยนักสังเกต”



คำถามชวนคิด

นักเรียนเคยเห็นสิ่งนี้ที่ไหนบ้าง ?

นักเรียนคิดว่าสิ่งเหล่านี้เกี่ยวข้องกับ
ศิลปะอย่างไร ?

นักเรียนคิดว่าสิ่งใดบ้างในชีวิตประจำวันของเรา
ที่มีความเกี่ยวข้องกับทัศนศิลป์ ?

The background is a vibrant blue with large orange circles and white starburst patterns. On the left, an artist's palette with orange and blue paint sits on a dark blue easel. In the top right, a hand holds a paintbrush. On the right side, a girl with brown hair, wearing a pink shirt and a green jacket, is looking through a magnifying glass. The central text is contained within a white rounded rectangle.

กิจกรรม

ทัศนศิลป์รอบตัว

กิจกรรม “ทัศนศิลป์รอบตัว”

กติกา

ให้นักเรียนบอกงานทัศนศิลป์ในชีวิตประจำวัน

คนละหนึ่งอย่างห้ามซ้ำกัน และจะต้องพูดทวน

คำตอบของคนก่อนหน้าต่อไปเรื่อย ๆ

สิ่งที่จะได้เรียนรู้ในวันนี้

- งานทัศนศิลป์ในชีวิตประจำวัน
- สร้างสรรค์งานทัศนศิลป์ในชีวิตประจำวัน
- เห็นความสำคัญของงานทัศนศิลป์ในชีวิตประจำวัน

ทัศนศิลป์ในชีวิตประจำวัน



ทัศนศิลป์ในชีวิตประจำวัน

ในชีวิตประจำวัน งานทัศนศิลป์มีอยู่รอบตัวเรามากมาย ทุกอย่างที่อยู่รอบตัวล้วนมีศิลปะเข้ามาเกี่ยวข้อง สร้างสรรค์ให้เกิดความสวยงามในชีวิตประจำวันของเรา

ทัศนศิลป์ในชีวิตประจำวัน

งานทัศนศิลป์จะต้องเกิดจากการที่มนุษย์สร้างขึ้น
เพื่อมุ่งแสดงความงดงาม และความพึงพอใจให้
ประจักษ์แก่คนทั่วไป

ออกแบบงานทัศนศิลป์กับของใช้ในชีวิตประจำวัน



ออกแบบงานทัศนศิลป์กับของใช้ในชีวิตประจำวัน

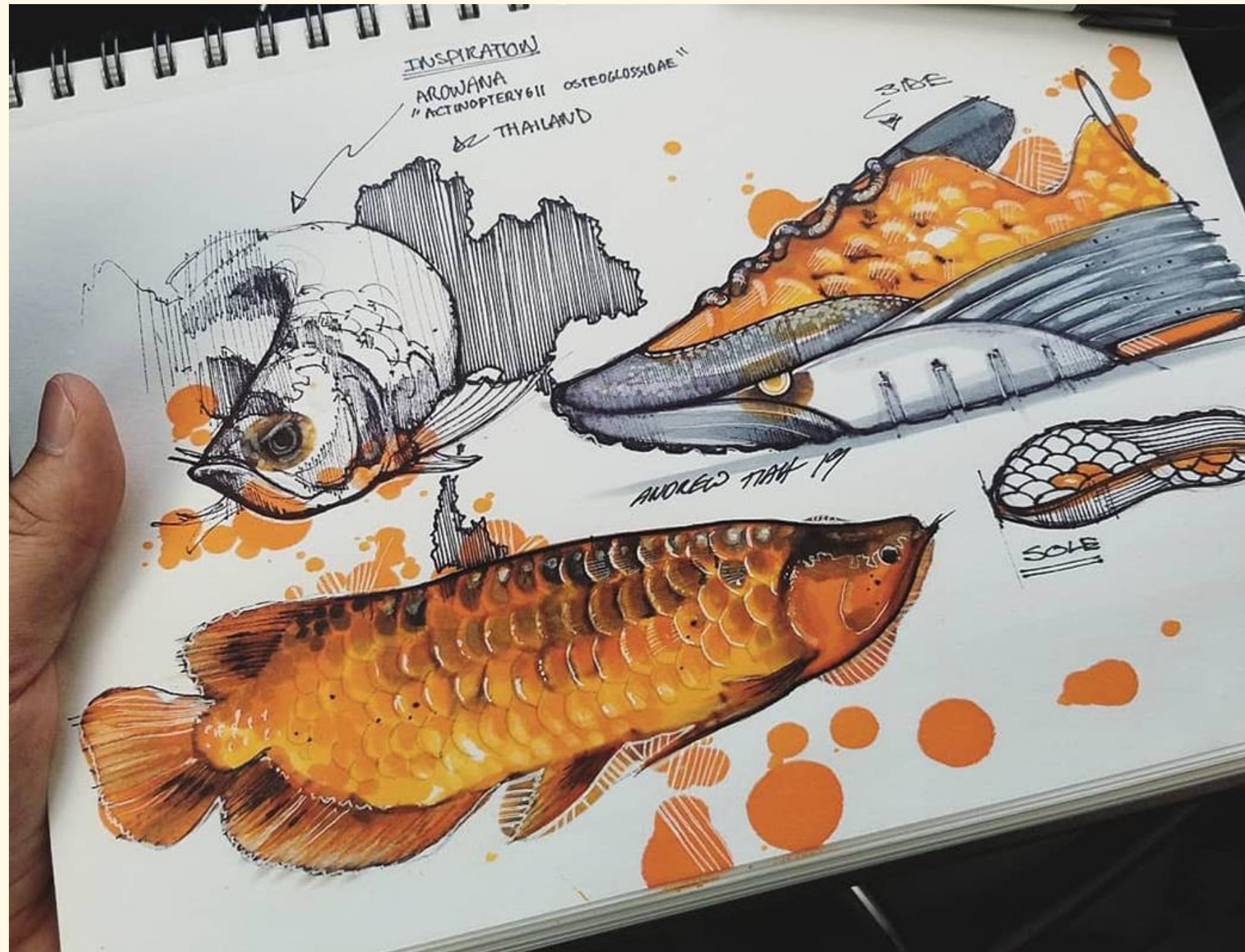


ออกแบบงานทัศนศิลป์กับของใช้ในชีวิตประจำวัน



ภาพจาก : <https://www.yankodesign.com/2020/10/05/from-experimental-to-inventive-these-animal-inspired-products-are-design-inspiration-at-its-best/>

ออกแบบงานทัศนศิลป์กับของใช้ในชีวิตประจำวัน



ภาพจาก : <https://www.yankodesign.com/2020/10/05/from-experimental-to-inventive-these-animal-inspired-products-are-design-inspiration-at-its-best/>

ออกแบบงานทัศนศิลป์กับของใช้ในชีวิตประจำวัน

งานออกแบบเกิดขึ้นเพื่อตอบสนองความต้องการของมนุษย์ เพื่อช่วยให้การดำรงชีวิตของมนุษย์ง่ายยิ่งขึ้น เกิดเป็นงานทัศนศิลป์ที่สามารถพบเจอได้ในชีวิตประจำวัน

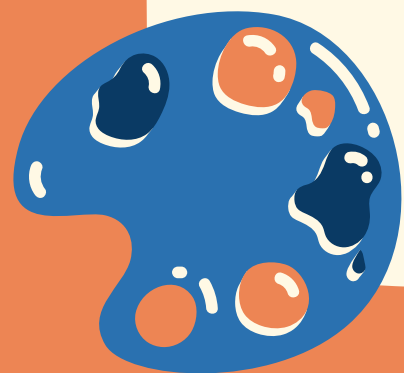
กิจกรรม สร้างสรรค์ผลงาน



กิจกรรม สร้างสรรค์ผลงาน

คำชี้แจง

ให้นักเรียนสร้างสรรค์งานทัศนศิลป์
“ออกแบบสิ่งของเครื่องใช้”

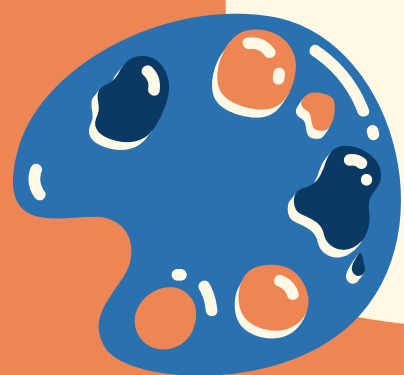


กิจกรรม สร้างสรรค์ผลงาน

บทบาทคุณครูปลายทาง

- ควบคุมนักเรียนสร้างสรรค์ผลงานทัศนศิลป์
- คอยให้คำแนะนำระหว่างการทำงานของ

นักเรียน



สรุปบทเรียน

งานทัศนศิลป์ในชีวิตประจำวัน

งานทัศนศิลป์เกิดจากการที่มนุษย์สร้างขึ้น

ใช้ทัศนศิลป์ในการออกแบบสิ่งต่าง ๆ

มีลักษณะ รูปร่าง รูปทรง สี สัน
ต่างกันอย่างออกไป ตามความคิดจินตนาการ
ของผู้สร้างสรรค์ และประโยชน์ใช้สอย

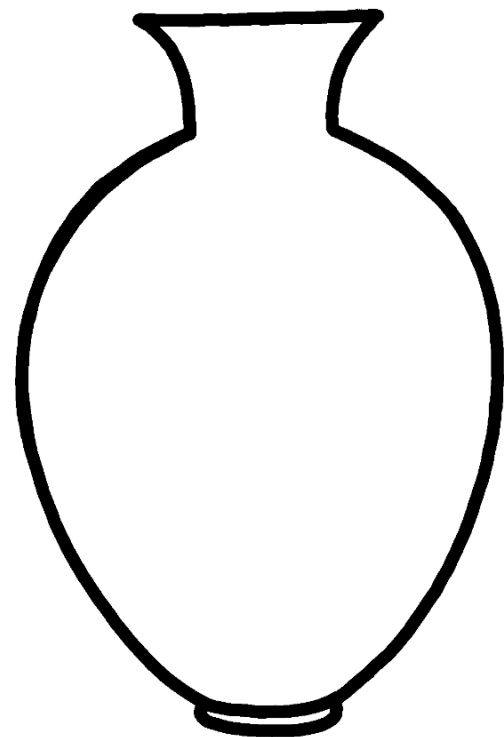
บทเรียนครั้งถัดไป
ทัศนศิลป์ท้องถิ่น



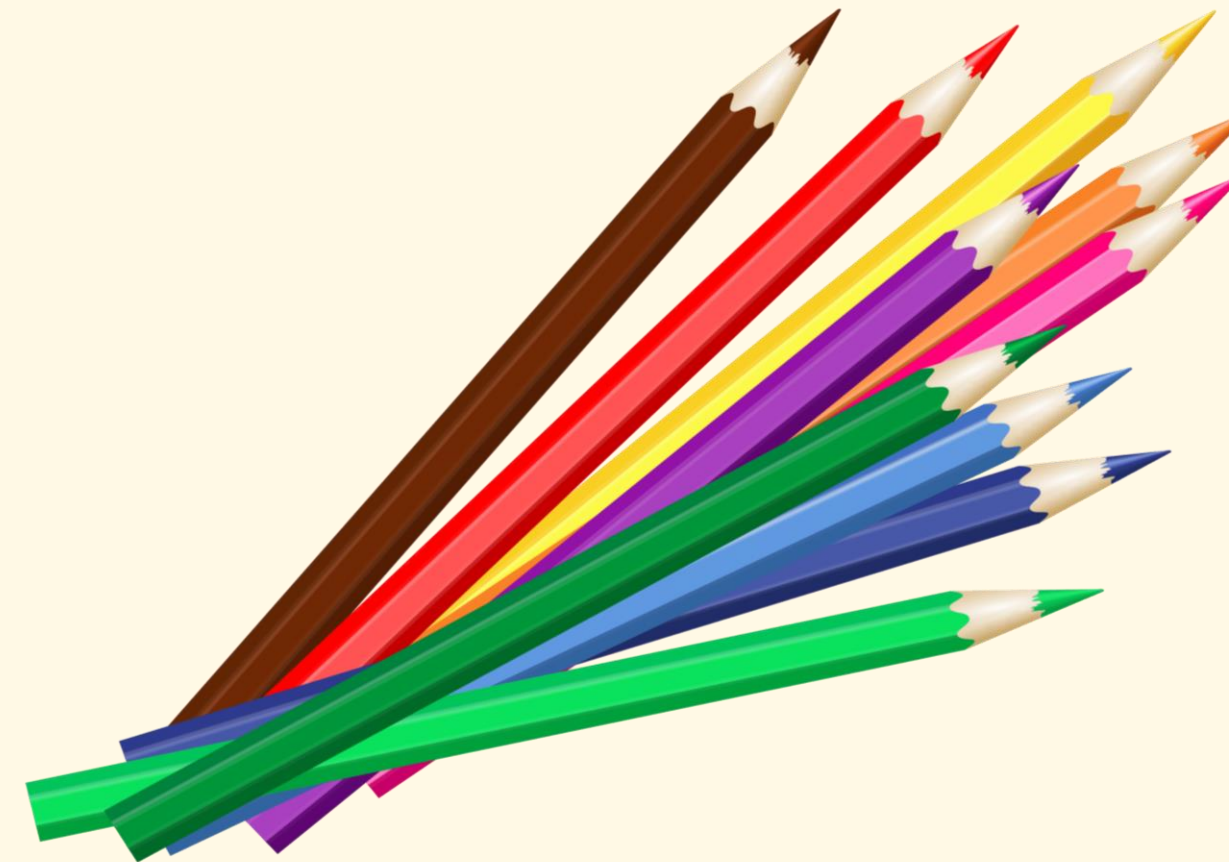
สิ่งที่ต้องเตรียม

ใบงานที่ ๓ เรื่อง ทศนศิลป์ท้องถิ่น
หน่วยการเรียนรู้ที่ ๗ เรื่อง สื่อสารงานศิลป์
แผนการจัดการเรียนรู้ที่ ๔ เรื่อง ทศนศิลป์ท้องถิ่น
รายวิชา ศิลปะ รหัสวิชา ศ๑๒๑๐๑ ภาคเรียนที่ ๒ ชั้นประถมศึกษาปีที่ ๒

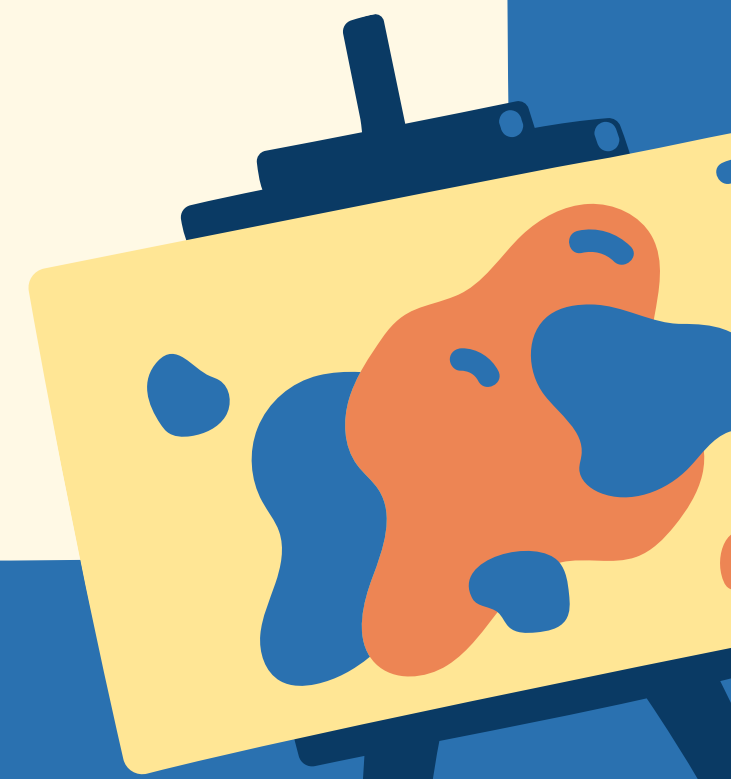
คำชี้แจง ให้นักเรียนวาดภาพวาดลายเครื่องปั้นดินเผาบ้านเชียงลงในแฉกนี้ให้สวยงาม

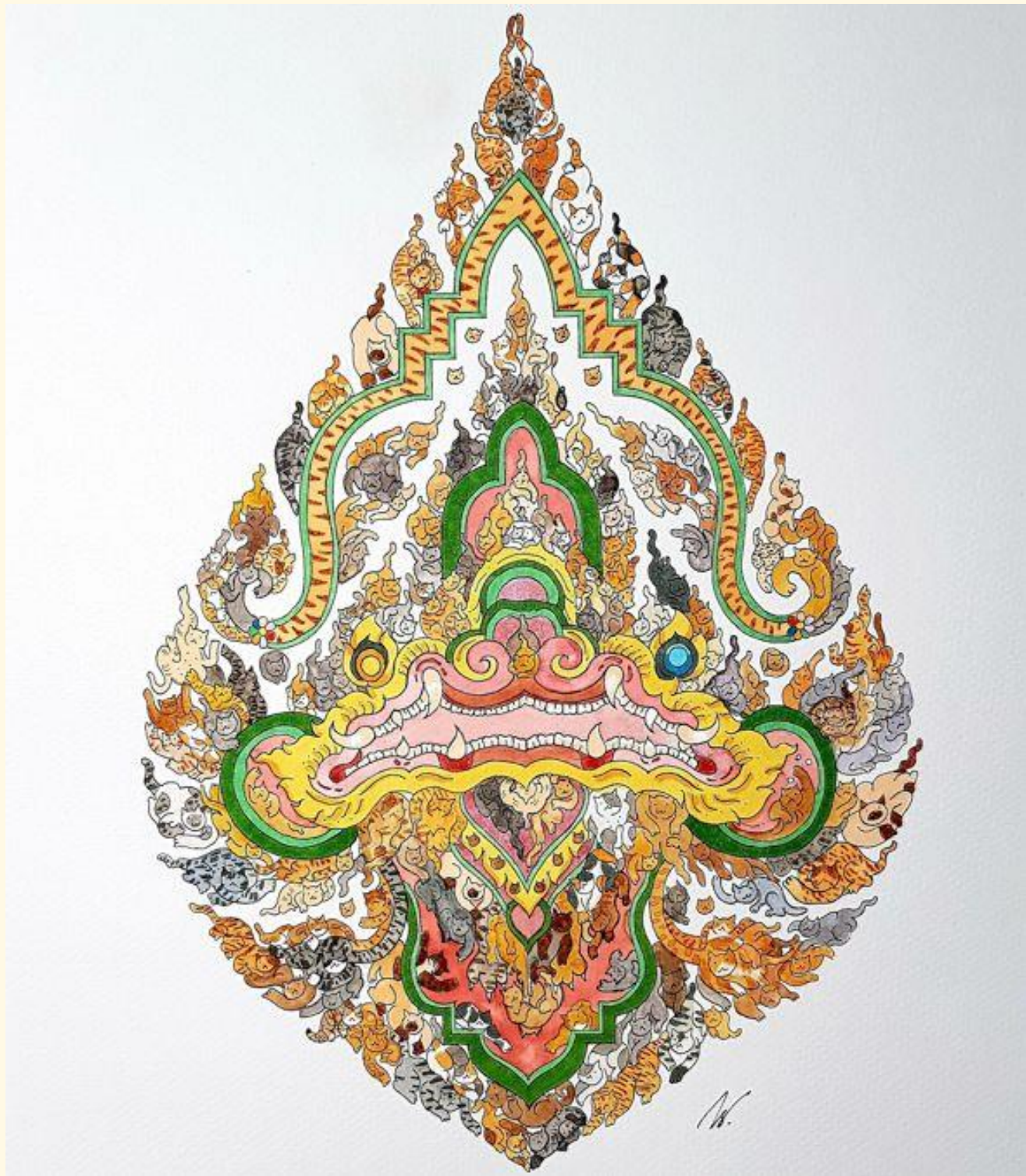


ใบงานที่ ๓
เรื่อง ทศนศิลป์ท้องถิ่น



ดินสอสี





ภาพจาก <https://adaymagazine.com/timeline-thai-kotchbu>

ผลงานศิลปะประจำสัปดาห์

แม่วพสิงห์

ศิลปิน กชวัช บุรณภิญโญ

ประเภท จิตรกรรม

ภาพวาดใบหน้าของตัวสิงห์ที่เกิดจาก
แม่วสารพัดสีหลายสีในตัวในหลากอิริยาบถ

THANK
YOU

