

# รายวิชา คณิตศาสตร์

รหัสวิชา ค12101

ชั้นประถมศึกษาปีที่ 2

เรื่อง ปัญหาสิ่งแวดล้อม (2)

ครูผู้สอน ครูกิตติยาภรณ์ ไชยฤกษ์



# ปัญหานี้ ลงตัวไหมนะ (2)



+ - × ÷  
% = ? !  
/ \ [ ] ( )  
“ ” ; , \*  
\$ £ € ¥  
@ # \_ &



## จุดประสงค์การเรียนรู้

1. นักเรียนสามารถแก้โจทย์ปัญหาการหารทั้งที่เป็นการหารลงตัวและเป็นการหารไม่ลงตัว
2. นักเรียนสามารถสื่อสารและสื่อความหมายทางคณิตศาสตร์
3. นักเรียนสามารถให้เหตุผล
4. นักเรียนสามารถแก้ปัญหา



# ทบทวน

การหารลงตัวและการหารไม่ลงตัว

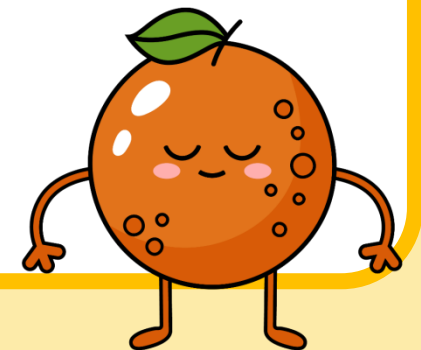


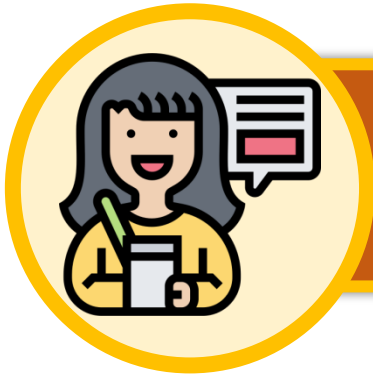


# เขียนจำนวนในช่องว่าง ให้เป็นสถานการณ์การหาร

จิตมีส้ม 12 ผล แบ่งให้เพื่อนคนละ.....ผล

จิตจะแบ่งส้มให้เพื่อนได้.....คน เหลือส้ม.....ผล

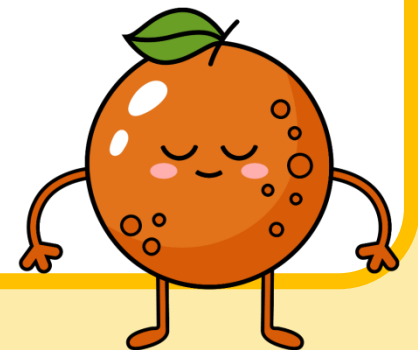




ตัวอย่าง : สถานการณ์การหารลงตัว

จิตมีส้ม 12 ผล แบ่งให้เพื่อนคนละ.....3.....ผล

จิตจะแบ่งส้มให้เพื่อนได้...4.....คน เหลือส้ม...0.....ผล

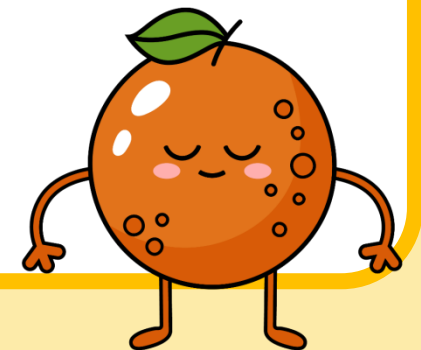




ตัวอย่าง : สถานการณ์การหารไม่ลงตัว

จิตมีส้ม 12 ผล แบ่งให้เพื่อนคนละ.....5.....ผล

จิตจะแบ่งส้มให้เพื่อนได้.....2.....คน เหลือส้ม.....2.....ผล







ครูเอกจัดเก้าอี้ 41 ตัว เป็นแถว  
แถวละ 7 ตัว จะจัดเก้าอี้ได้กี่แถว  
และเหลือเก้าอี้กี่ตัว





ครูเอกจัดเก้าอี้ 41 ตัว เป็นแถว แถวละ 7 ตัว

จะจัดเก้าอี้ได้กี่แถว และเหลือเก้าอี้กี่ตัว



โจทย์ถามอะไร

จะจัดเก้าอี้ได้กี่แถว และเหลือเก้าอี้กี่ตัว



ครูเอกจัดเก้าอี้ 41 ตัว เป็นแถว แถวละ 7 ตัว

จะจัดเก้าอี้ได้กี่แถว และเหลือเก้าอี้กี่ตัว



โจทย์บอกอะไร

ครูเอกจัดเก้าอี้ 41 ตัว

เป็นแถว แถวละ 7 ตัว



ครูเอกจัดเก้าอี้ 41 ตัว เป็นแถว แถวละ 7 ตัว  
จะจัดเก้าอี้ได้กี่แถว และเหลือเก้าอี้กี่ตัว



หาคำตอบได้อย่างไร

ใช้การหาร หรือ 41 หารด้วย 7



ครูเอกจัดเก้าอี้ 41 ตัว เป็นแถว แถวละ 7 ตัว  
จะจัดเก้าอี้ได้กี่แถว และเหลือเก้าอี้กี่ตัว

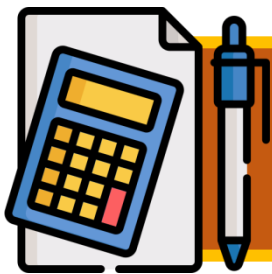


เขียนประโยคสัญลักษณ์ได้อย่างไร

$$41 \div 7 = \square$$



ครูเอกจัดเก้าอี้ 41 ตัว เป็นแถว แถวละ 7 ตัว  
จะจัดเก้าอี้ได้กี่แถว และเหลือเก้าอี้กี่ตัว



หาคำตอบได้อย่างไร

7 คูณจำนวนใดได้เท่ากับ 41 หรือใกล้เคียงกับ 41 แต่ไม่เกิน 41

$$\text{เนื่องจาก } 7 \times 5 = 35$$

$$\text{เศษ } 41 - 35 = 6$$

$$41 \div 7 \text{ ได้ } 5 \text{ เศษ } 6$$



5 เศษ 6 เป็นคำตอบที่ถูกต้องหรือไม่ เพราะเหตุใด



ถูกต้อง เพราะเก้าอี้ 5 แถวแถวละ 7 ตัว

คิดเป็นเก้าอี้  $5 \times 7 = 35$  ตัว รวมกับอีก 6 ตัว

เป็นเก้าอี้ทั้งหมด  $35 + 6 = 41$  ตัว

ซึ่งสอดคล้องกับที่โจทย์กำหนด





## สรุปคำตอบได้ดังนี้

ครูเอกจัดเก้าอี้ 41 ตัว เป็นแถว แถวละ 7 ตัว

จะจัดเก้าอี้ได้กี่แถว และเหลือเก้าอี้กี่ตัว

ประโยคสัญลักษณ์  $41 \div 7 = \square$

$41 \div 7$  ได้ 5 เศษ 6

ตอบ จะจัดเก้าอี้ได้ ๕ แถว และเหลือเก้าอี้ ๖ ตัว



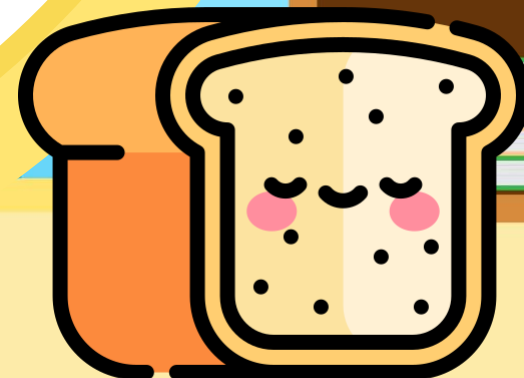


ต่อมซื้อขนมปังเนยสด 6 ชิ้น

แต่ละชิ้นราคาเท่ากัน

ต่อมจ่ายเงินไป 54 บาท

ขนมปังเนยสดราคาชิ้นละกี่บาท

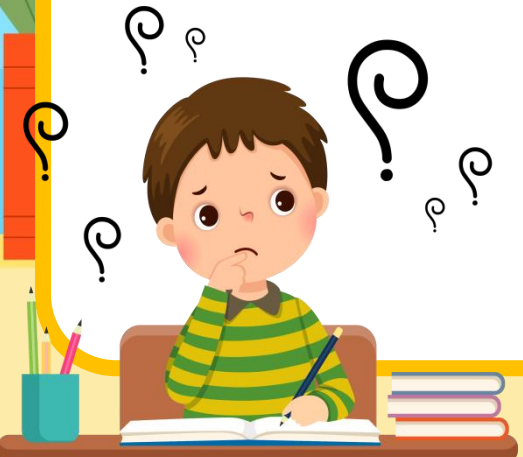
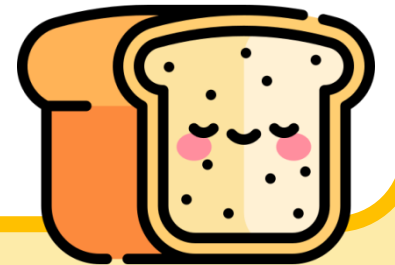


ต่อมซื้อขนมปังเนยสด 6 ชิ้น แต่ละชิ้นราคาเท่ากัน  
ต่อมจ่ายเงินไป 54 บาท **ขนมปังเนยสดราคาชิ้นละกี่บาท**



โจทย์ถามอะไร

ขนมปังเนยสดราคาชิ้นละกี่บาท

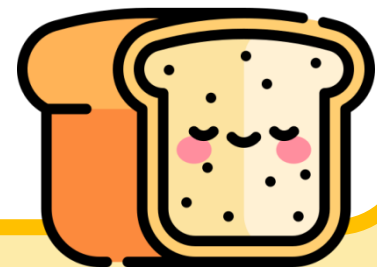
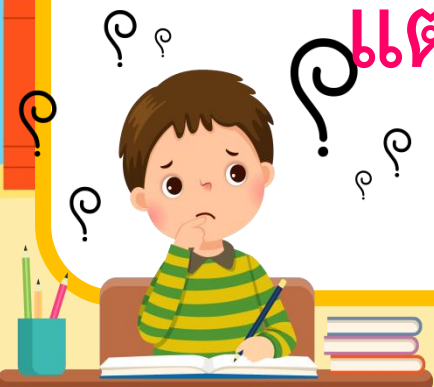


ต่อมซื้อขนมปังเนยสด 6 ชิ้น แต่ละชิ้นราคาเท่ากัน  
ต่อมจ่ายเงินไป 54 บาท ขนมปังเนยสดราคาชิ้นละกี่บาท



โจทย์บอกอะไร

ต่อมซื้อขนมปังเนยสด 6 ชิ้น  
แต่ละชิ้นราคาเท่ากัน ต่อมจ่ายเงินไป 54 บาท

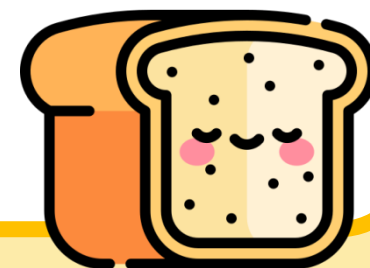


ต่อมซื้อขนมปังเนยสด 6 ชิ้น แต่ละชิ้นราคาเท่ากัน  
ต่อมจ่ายเงินไป 54 บาท ขนมปังเนยสดราคาชิ้นละกี่บาท

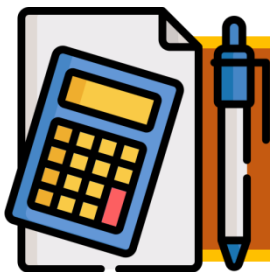


หาคำตอบได้อย่างไร

ใช้การหาร หรือ  $54 \div 6$

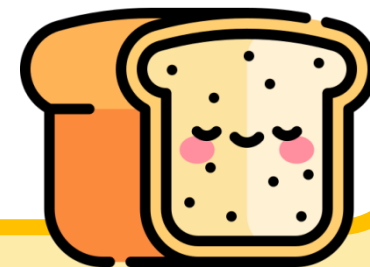


ต่อมซื้อขนมปังเนยสด 6 ชิ้น แต่ละชิ้นราคาเท่ากัน  
ต่อมจ่ายเงินไป 54 บาท ขนมปังเนยสดราคาชิ้นละกี่บาท



เขียนประโยคสัญลักษณ์ได้อย่างไร

$$54 \div 6 = \square$$



ต่อมซื้อขนมปังเนยสด 6 ชิ้น แต่ละชิ้นราคาเท่ากัน  
ต่อมจ่ายเงินไป 54 บาท ขนมปังเนยสดราคาชิ้นละกี่บาท



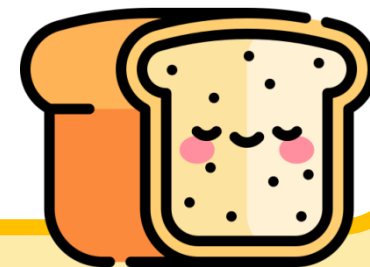
หาคำตอบได้อย่างไร

ใช้ความสัมพันธ์ของการคูณและการหาร

$$6 \times \square = 54$$

เนื่องจาก  $6 \times 9 = 54$

ดังนั้น  $54 \div 6 = 9$



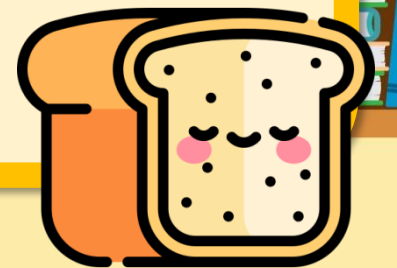
9 เป็นคำตอบที่ถูกต้องหรือไม่ เพราะเหตุใด

ถูกต้อง เพราะขนมปังเนยสด 6 ชิ้น



ราคาชิ้นละ 9 บาท ต้องจ่ายเงินทั้งหมด  $6 \times 9 = 54$  บาท

ซึ่งสอดคล้องกับที่โจทย์กำหนด







## สรุปคำตอบได้ดังนี้

ต่อมซื้อขนมปังเนยสด 6 ชิ้น แต่ละชิ้นราคาเท่ากัน

ต่อมจ่ายเงินไป 54 บาท ขนมปังเนยสดราคาชิ้นละกี่บาท

ประโยคสัญลักษณ์  $54 \div 6 = \square$

$$54 \div 6 = 9$$

ตอบ ขนมปังเนยสดราคาชิ้นละ ๙ บาท



รถตุ๊กตุ๊กหนึ่งคันนั่งได้ 3 คน

มีนักท่องเที่ยว 20 คน

ต้องใช้รถตุ๊กตุ๊กกี่คัน จึงจะเพียงพอสำหรับ  
นักท่องเที่ยวกลุ่มนี้



รถตุ๊กตุ๊กหนึ่งคันนั่งได้ 3 คน มีนักท่องเที่ยว 20 คน

ต้องใช้รถตุ๊กตุ๊กกี่คัน จึงจะเพียงพอสำหรับนักท่องเที่ยวกลุ่มนี้

ประโยคสัญลักษณ์  $20 \div 3 = \square$

$20 \div 3$  ได้ 6 เศษ 2

6 เศษ 2 แสดงจำนวนรถตุ๊กตุ๊ก 6 คัน

เหลือนักท่องเที่ยว 2 คน



เนื่องจากนักท่องเที่ยวที่เหลืออีก 2 คนต้องใช้รถอีก 1 คัน

ดังนั้น **ต้องใช้รถตุ๊กตุ๊ก 7 คัน**

ตอบ **ต้องใช้รถตุ๊กตุ๊ก ๗ คัน**





ให้นักเรียนเขียนประโยค  
สัญลักษณ์และหาคำตอบ





ครูแถมจัดนักเรียน 35 คน  
นั่งประจำโต๊ะ โต๊ะละ 4 คน  
ครูแถมต้องใช้โต๊ะกี่ตัว







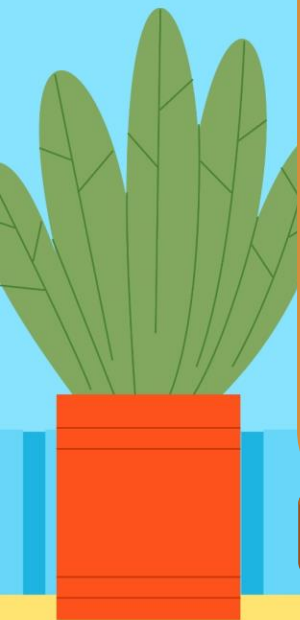
เรือหนึ่งลำนั่งได้ 6 คน มีนักท่องเที่ยว 45 คน  
ต้องใช้เรือกี่ลำ จึงจะเพียงพอสำหรับ  
นักท่องเที่ยวกลุ่มนี้





# แบบฝึกหัด 2.37

$$2+3=...$$





## กิจกรรมของปลายทางในวันนี้



### คำชี้แจงกิจกรรมนักเรียน

1. อ่านคำสั่งของแบบฝึกหัด 2.37
2. ทำแบบฝึกหัด 2.37
3. ตรวจสอบคำตอบ



### คำชี้แจงกิจกรรมครู

1. แจกแบบฝึกหัด 2.37
2. อธิบายคำสั่งของแบบฝึกหัด 2.37
3. ตรวจสอบความเข้าใจของผู้เรียน

# แบบฝึกหัด 2.37

สามารถดาวน์โหลดได้ที่ [www.dltv.ac.th](http://www.dltv.ac.th)

หน่วยที่ ๒ การคำนวณการของเงิน

★★ ๒.๒.๓๓/๒.๓๓

## แบบฝึกหัด 2.37

๑ เขียนสิ่งที่โจทย์ถาม สิ่งที่โจทย์บอก เขียนประโยคสัญลักษณ์และหาคำตอบ

1) ดอกกุหลาบ 30 ดอก จัดเป็นช่อ ช่อละ 6 ดอก จะได้ดอกกุหลาบกี่ช่อ

โจทย์ถาม .....  
 โจทย์บอก .....  
 ประโยคสัญลักษณ์ .....

**ตอบ** จะได้ดอกกุหลาบ ..... ช่อ

2) มะยงชิด 61 ผล จัดใส่จาน จานละ 7 ผล จะได้มะยงชิดกี่จาน และเหลือมะยงชิดกี่ผล

โจทย์ถาม .....  
 โจทย์บอก .....  
 ประโยคสัญลักษณ์ .....

**ตอบ** จะได้มะยงชิด ..... จาน และเหลือมะยงชิด ..... ผล

3) กระดุม 37 เม็ด นำมาติดเสื้อตัวละ 6 เม็ด จะติดเสื้อได้กี่ตัว และเหลือกระดุมกี่เม็ด

โจทย์ถาม .....  
 โจทย์บอก .....  
 ประโยคสัญลักษณ์ .....

**ตอบ** จะติดเสื้อได้ ..... ตัว และเหลือกระดุม ..... เม็ด

ชุดกิจกรรมการเรียนรู้ (สำหรับนักเรียน) กลุ่มสาระการเรียนรู้คณิตศาสตร์ ภาคเรียนที่ ๒ ชั้นประถมศึกษาปีที่ ๒ (ฉบับปรับปรุง) ๑๑

หน่วยที่ ๒ การคำนวณการของเงิน

★★ ๒.๒.๓๓/๒.๓๓

4) แม่ค้ามีแป้งข้าวเหนียว 40 ถุง แบ่งใช้ทำขนมวันละ 7 ถุง แม่ค้ามีแป้งข้าวเหนียวใช้ได้กี่วัน

โจทย์ถาม .....  
 โจทย์บอก .....  
 ประโยคสัญลักษณ์ .....

**ตอบ** แม่ค้ามีแป้งข้าวเหนียวใช้ได้ ..... วัน

5) ในเวลาหนึ่งสัปดาห์ วิวต้องการเก็บเงินวันละเท่า ๆ กัน ให้ได้ 63 บาท วิวต้องเก็บเงินวันละกี่บาท

โจทย์ถาม .....  
 โจทย์บอก .....  
 ประโยคสัญลักษณ์ .....

**ตอบ** วิวต้องเก็บเงินวันละ ..... บาท

6) ตุ่มซื้อนมรสจืด 8 ขวด จ่ายเงินไป 56 บาท นมรสจืดขวดละกี่บาท

โจทย์ถาม .....  
 โจทย์บอก .....  
 ประโยคสัญลักษณ์ .....

**ตอบ** นมรสจืดขวดละ ..... บาท

ชุดกิจกรรมการเรียนรู้ (สำหรับนักเรียน) กลุ่มสาระการเรียนรู้คณิตศาสตร์ ภาคเรียนที่ ๒ ชั้นประถมศึกษาปีที่ ๒ (ฉบับปรับปรุง) ๑๒

หน่วยที่ ๒ การคำนวณการของเงิน

★★ ๒.๒.๓๓/๒.๓๓

7) เชือกม้วนหนึ่งยาว 60 เมตร พอดีแบ่งเป็นเส้น ยาวเส้นละ 8 เมตร พอดีเชือกได้กี่เส้น และเหลือเชือกกี่เมตร

โจทย์ถาม .....  
 โจทย์บอก .....  
 ประโยคสัญลักษณ์ .....

**ตอบ** พอดีได้ ..... เส้น และเหลือเชือก ..... เมตร

8) ตะวันมีกระดาษ 50 แผ่น แจกให้เพื่อน 7 คน คนละเท่า ๆ กัน จะได้คนละกี่แผ่น และเหลือกระดาษกี่แผ่น

โจทย์ถาม .....  
 โจทย์บอก .....  
 ประโยคสัญลักษณ์ .....

**ตอบ** จะได้คนละ ..... แผ่น และเหลือกระดาษ ..... แผ่น

9) รถสามล้อนั่งได้คนละ 2 คน นักท่องเที่ยว 17 คน ต้องใช้รถสามล้อกี่คันสำหรับคนทั้งหมด

โจทย์ถาม .....  
 โจทย์บอก .....  
 ประโยคสัญลักษณ์ .....

**ตอบ** ต้องใช้รถสามล้อ ..... คัน สำหรับคนทั้งหมด

ชุดกิจกรรมการเรียนรู้ (สำหรับนักเรียน) กลุ่มสาระการเรียนรู้คณิตศาสตร์ ภาคเรียนที่ ๒ ชั้นประถมศึกษาปีที่ ๒ (ฉบับปรับปรุง) ๑๓



## บทเรียนครั้งต่อไป

เรื่อง สร้างโจทย์ปัญหากันเถอะ

สิ่งที่ต้องเตรียม

แบบฝึกหัด 2.38

แบบฝึกหัด 2.39

สามารถดาวน์โหลดได้ที่ [www.dltv.ac.th](http://www.dltv.ac.th)

