

รายวิชา ภาษาไทย

รหัสวิชา ท๑๑๑๐๑

ชั้นประถมศึกษาปีที่ ๑

เรื่อง คัดลายมือ (๑)

ครูผู้สอน ครูชนันรัตน์ บุญคง





คัดลายมือ (๑)





จุดประสงค์การเรียนรู้

๑. บอกหลักการคัดลายมือได้
๒. คัดลายมือตัวบรรจงเต็มบรรทัดได้ถูกต้อง
๓. มีมารยาทในการเขียน

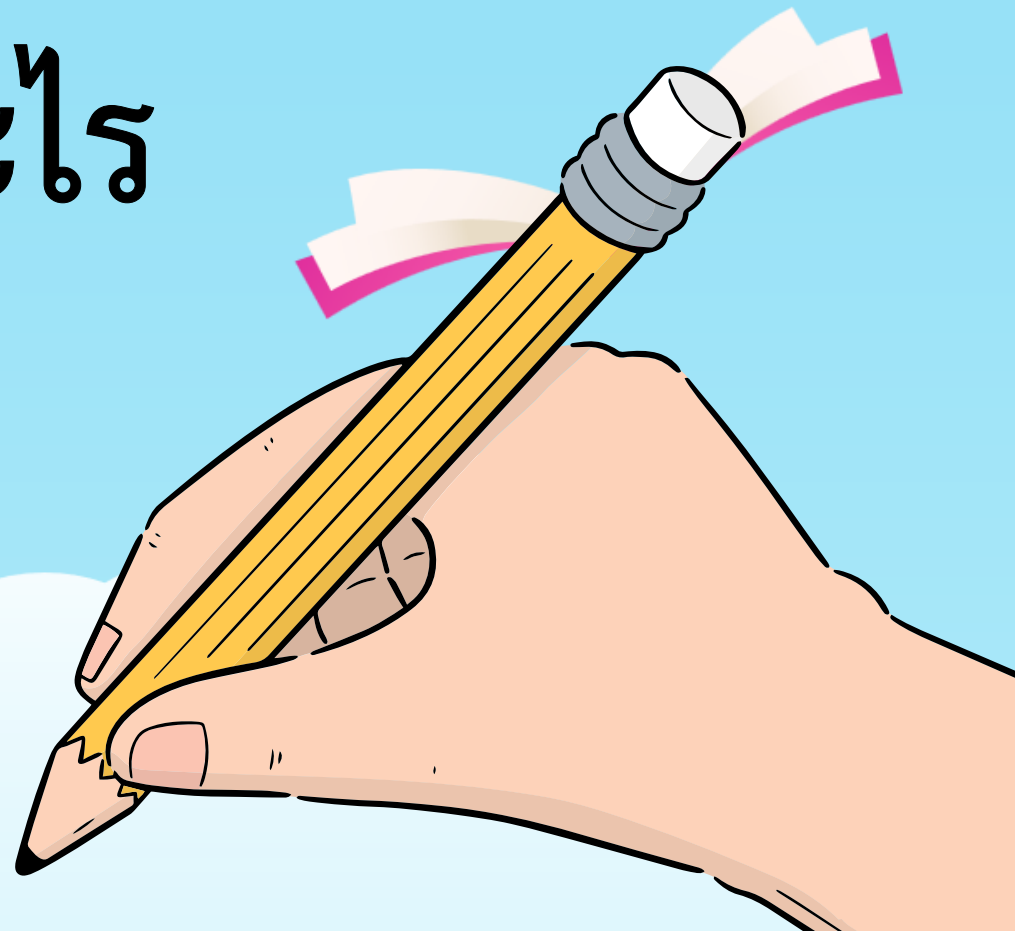


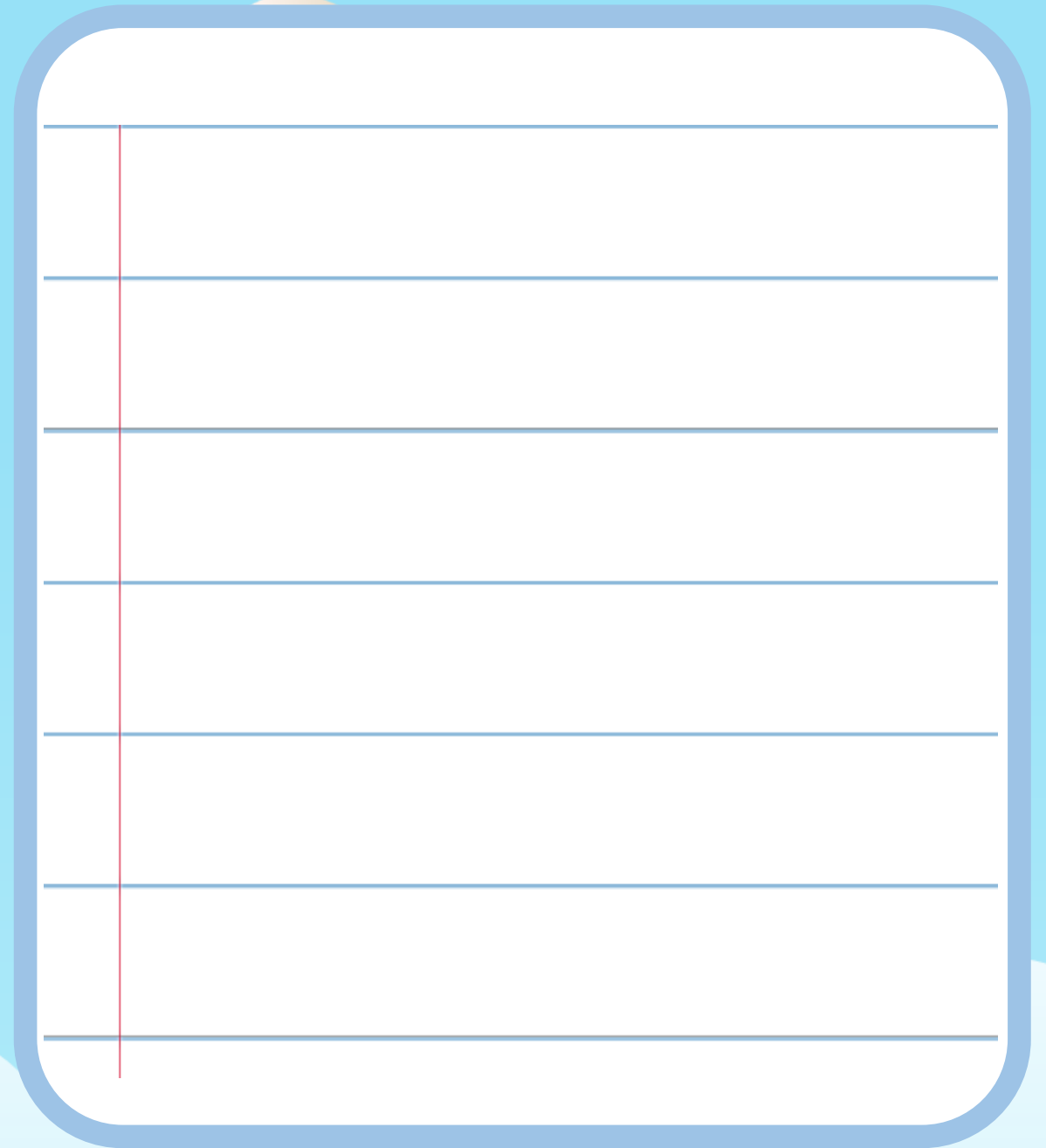


ทนายได้ใหม่เอ๋ย

ครูเขียนตัวอักษรอะไร

ในอากาศ







นักเรียนคิดว่า

นักเรียนสามารถฝึกเขียนตัวอักษร
ให้สวยงามได้หรือไม่





นักเรียนคิดว่า
จะมีวิธีใดบ้างที่จะทำให้นักเรียน
เขียนตัวอักษรไทยได้สวยงาม





หลักการคัดลายมือ

เขียนลายมือมีหลักรู้จักนั่ง
จับดินสอปากกาถูกท่าทาง
ค่อยเขียนไปให้งามตามส่วนสัดส่วน
สระหรือเครื่องหมายอย่าย้ายแปร

ตัวต้องตั้งตรงแนบถูกแบบอย่าง
สมุดวางพลาจพ่งแล้วเล็งแล
ช่องไฟจัดวัดกะระยะแน่
ตั้งใจแน่วมีระเบียบเรียบร้อยเอย

(กระทรวงศึกษาธิการ)



เขียนสวยด้วยมือเรา



ควรเขียนในกระดาษที่มีสีขาว
สะอาด ไม่ยับ หรือฉีกขาด



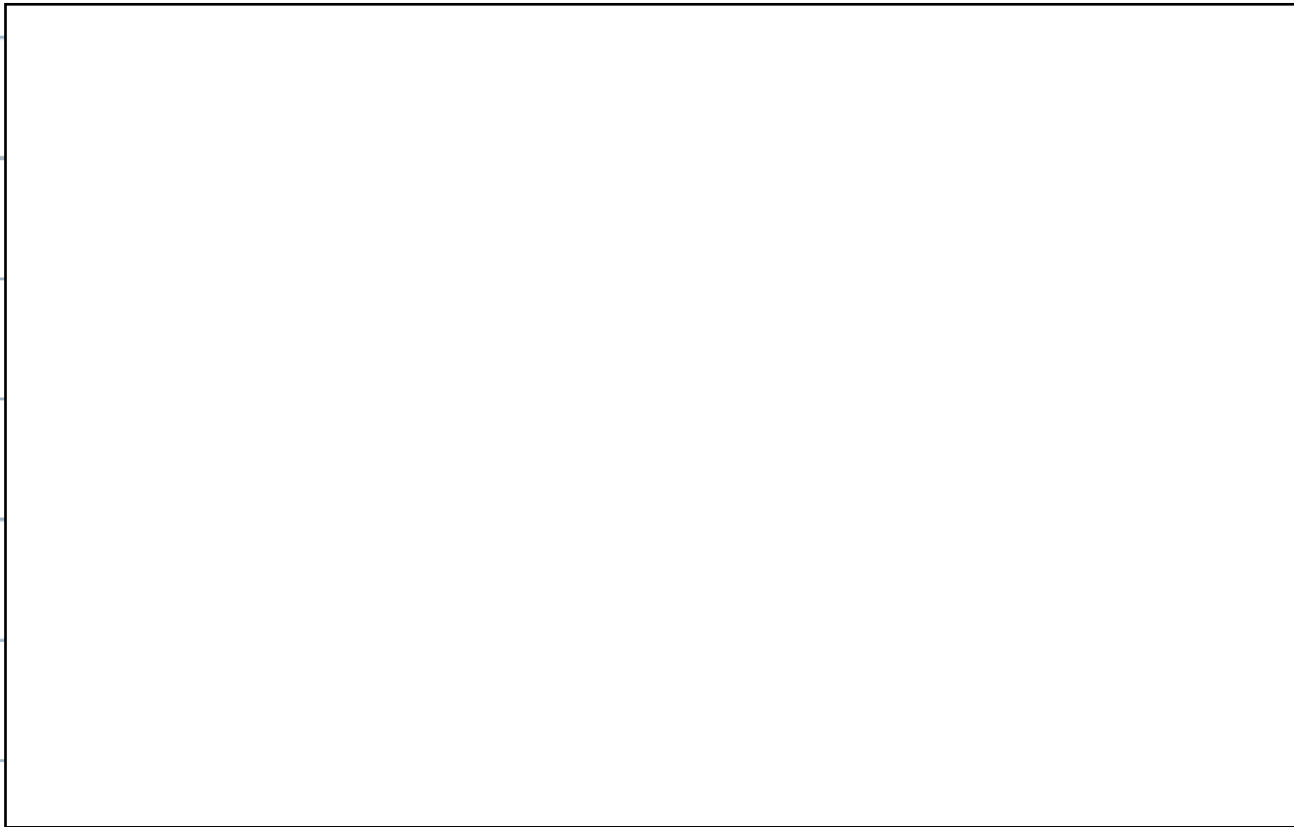
คัดตัวอักษร ให้ตัวตรง
ไม่เอนเอียง



เริ่มคัดตัวอักษรจากหัวไปหาง
เสมอโดยไม่ยกดินสอ



เขียนด้วยตัวบรรจงเต็มบรรทัด
เพื่อให้อ่าน และเข้าใจง่าย



วางพยัญชนะ สระ วรรณยุกต์
ให้ถูกต้อง



ถ้าเขียนผิดให้ลบรอยเก่า
ให้สะอาดก่อน แล้วเขียนใหม่



ตัวอักษรแบบกระทรวงศึกษาธิการ

พยัญชนะ

ก ข ฃ ค ฅ ฉ ง จ ฉ
ช ฌ ฎ ญ ฎ ฏ ฐ ท ฒ
ณ ด ต ถ ท ธ น บ ป
ผ ผ พ ฟ ภ ม ย ร ล
ว ศ ษ ส ห ฬ อ ฮ

สระ

ะ ำ ึ ุ ู ึ ุ ุ
ัว ำ ไ ใ โ ฤ ฎ

(กระทรวงศึกษาธิการ)





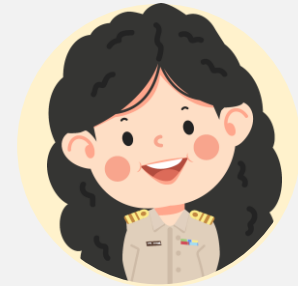
นักเรียนปฏิบัติกิจกรรม

คำชี้แจงกิจกรรมนักเรียน



- นักเรียนฟังคำชี้แจงการทำใบงานที่ ๓ เรื่อง หลักการคัดลายมือ
- นักเรียนทำใบงานที่ ๓ เรื่อง หลักการคัดลายมือ

คำชี้แจงบทบาทครูปลายทาง



- ครูชี้แจงการทำใบงานที่ ๓ เรื่อง หลักการคัดลายมือ
- ครูให้นักเรียนทำใบงานที่ ๓ เรื่อง หลักการคัดลายมือ

ใบงานที่ ๓ เรื่อง หลักการตัดลายมือ
หน่วยการเรียนรู้ที่ ๑๔ เรื่อง ชวนอ่านชวนคิด
แผนการจัดการเรียนรู้ที่ ๓ เรื่อง การตัดลายมือ (๑)
รายวิชา ภาษาไทย รหัสวิชา ท๑๑๑๐๑ ภาคเรียนที่ ๒ ชั้นประถมศึกษาปีที่ ๑

ตอนที่ ๑ เขียนเครื่องหมาย ✓ หน้าข้อที่กล่าวถูกต้อง และ ✕ หน้าข้อ
ที่กล่าวไม่ถูกต้อง ลงใน

- ๑. เขียนด้วยตัวบรรจงเต็มบรรทัดให้อ่านง่าย
- ๒. เขียนใน กระดาษ สีดำ ไม่ยับ หรือฉีกขาด
- ๓. เริ่มตัดตัวอักษร จากหัวไปหาง เสมอ
- ๔. ระหว่างเขียนตัวอักษร ให้ยกดินสอ บ่อย ๆ
- ๕. วางพยัญชนะ สระ วรรณยุกต์ ให้ถูกต้อง
- ๖. ถ้าเขียนผิด ให้ลบรอยเก่า ให้สะอาดก่อน
แล้วเขียนใหม่

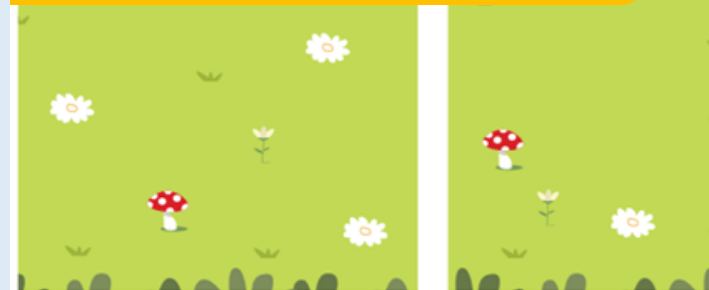


ใบงานที่ ๓

หลักการตัดลายมือ



(สามารถดาวน์โหลดได้ที่
www.dltv.ac.th)



ตอนที่ ๑ เขียนเครื่องหมาย ✓ หน้าข้อที่กล่าวถูกต้อง
และ ✗ หน้าข้อที่กล่าวไม่ถูกต้อง ลงใน □



๑. เขียนด้วยตัวบรรจงเต็มบรรทัดให้อ่านง่าย



๒. เขียนในกระดาษสีดำ ไม่ยับ หรือฉีกขาด

ตอนที่ ๑ เขียนเครื่องหมาย ✓ หน้าข้อที่กล่าวถูกต้อง
และ ✕ หน้าข้อที่กล่าวไม่ถูกต้อง ลงใน □



๓. เริ่มคัดตัวอักษร จากหัวไปหาง เสมอ



๔. ระหว่างเขียนตัวอักษร ให้ยกดินสอ บ่อย ๆ

ตอนที่ ๑ เขียนเครื่องหมาย ✓ หน้าข้อที่กล่าวถูกต้อง
และ ✕ หน้าข้อที่กล่าวไม่ถูกต้อง ลงใน □



๕. วางพยัญชนะ สระ วรรณยุกต์ ให้ถูกต้อง



๖. ถ้าเขียนผิด ให้ลบรอยเก่า ให้สะอาดก่อน

แล้วเขียนใหม่



สรุปบทเรียน

การคัดลายมือ

ควรเขียนในกระดาษที่มีสีขาวย สะอาด

เริ่มคัดตัวอักษรจากหัวไปหางเสมอ

คัดตัวอักษร ให้ตัวตรง ไม่เอนเอียง

วางพยัญชนะ สระ วรรณยุกต์ ให้ถูกที่



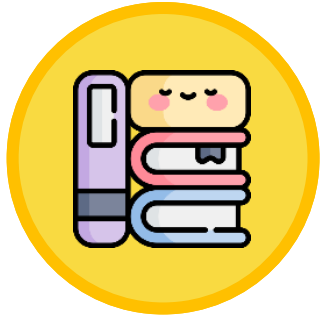
สรุปบทเรียน

การคัดลายมือ

เขียนด้วยตัวบรรจงเต็มบรรทัด

ลบรอยเก่าให้สะอาดก่อน แล้วเขียนใหม่





บทเรียนครั้งต่อไป

เรื่อง คัดลายมือ (๒)





สิ่งที่ต้องเตรียม

๑. ใบความรู้ที่ ๔ เรื่อง การคัดลายมือ
๒. ใบงานที่ ๔ เรื่อง ฝึกคัดลายมือ
๓. เพลง การคัดลายมือ
๔. รูปแบบอักษรจากกระทรวงศึกษาธิการ



(สามารถดาวน์โหลดได้ที่

www.dltv.ac.th)





คัดลายมือ (๑)

เพลง การคัดลายมือ

ลายมือจะต้องสวยงาม

และแบ่งตามบรรทัดห้าเส้น

หัวกลมตัวโตได้ส่วน (ซ้ำ)

ยามเขียนนั้นควรเน้นความสะอาด

