

รายวิชา ประวัติศาสตร์

รหัสวิชา ส๑๑๑๐๒

ชั้นประถมศึกษาปีที่ ๑

เรื่อง การแสดงความเคารพต่อ
ศาสนสถานและศาสนวัตถุ

ครูผู้สอน ครูณัฏฐ์ชญา หุ่นชื่น





การแสดงความเคารพ
ต่อศาสนสถาน และ
ศาสนวัตถุ





จุดประสงค์การเรียนรู้

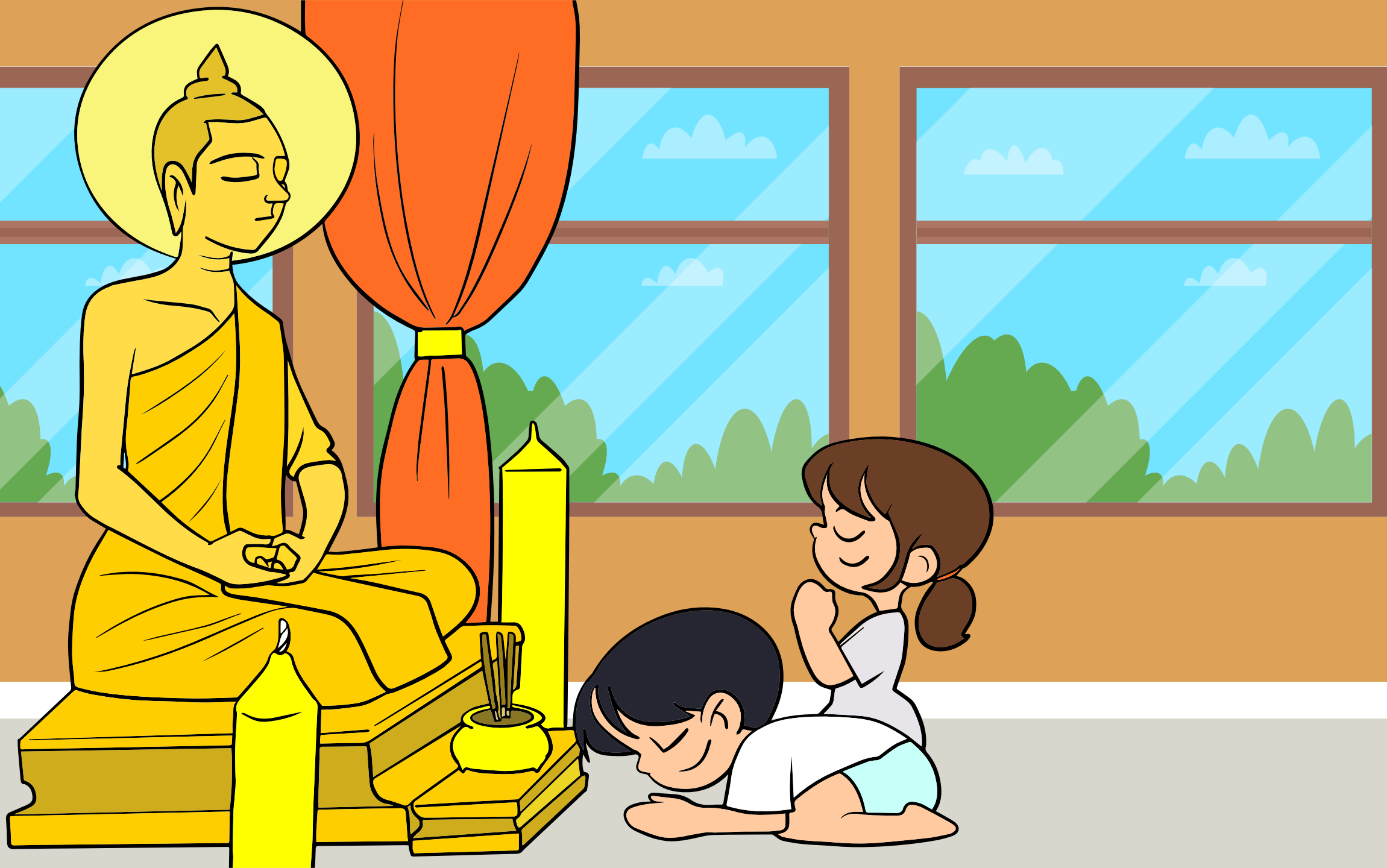


เราจะเรียนเรื่อง : **การแสดงความเคารพต่อ
ศาสนสถานและศาสนวัตถุ**



เพื่อ : **บอกวิธีการแสดงความเคารพต่อศาสนสถานได้**







เมื่อนักเรียนไปวัด
นักเรียนเคยแสดงความเคารพ
โดยวิธีใดบ้าง



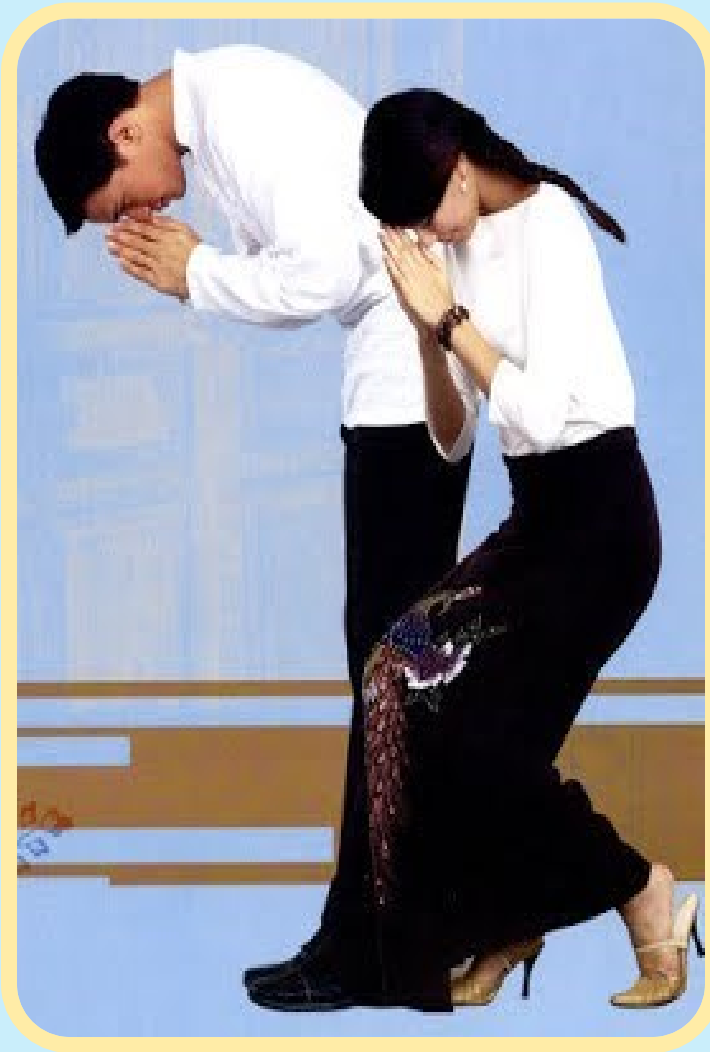
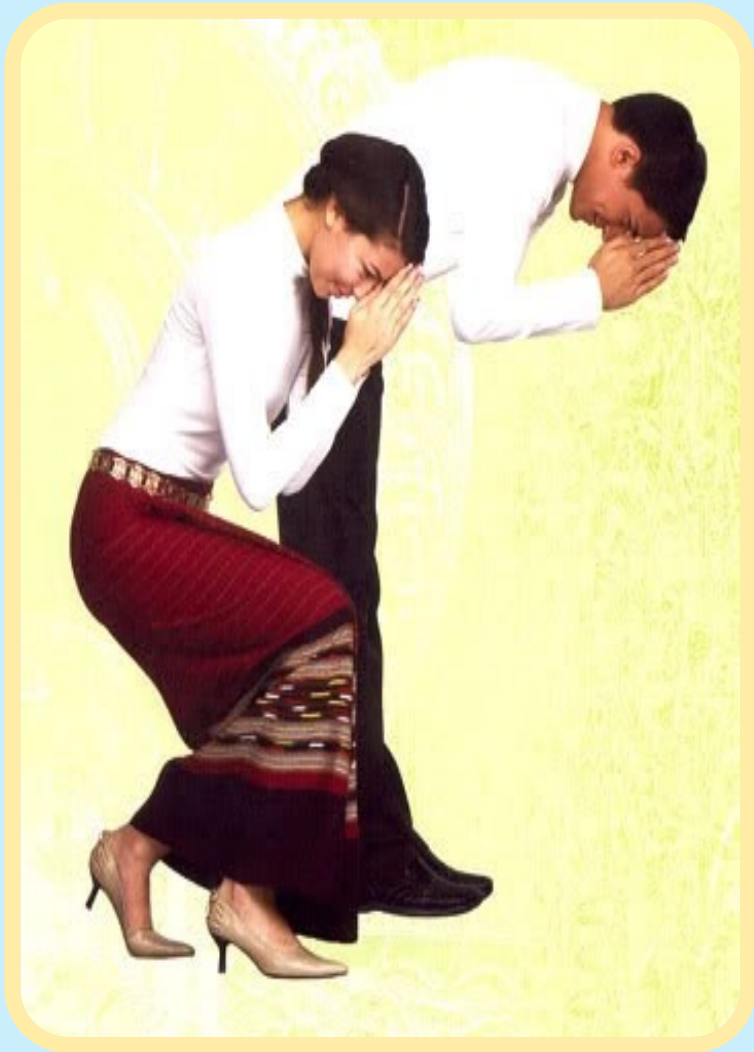
ไหว้/กราบ



การแสดงความเคารพ
โดยการกราบและไหว้ส่งผลดี
อย่างไร



ให้ความเคารพต่อศาสนสถานสูงสุด
มีสัมมาคารวะ



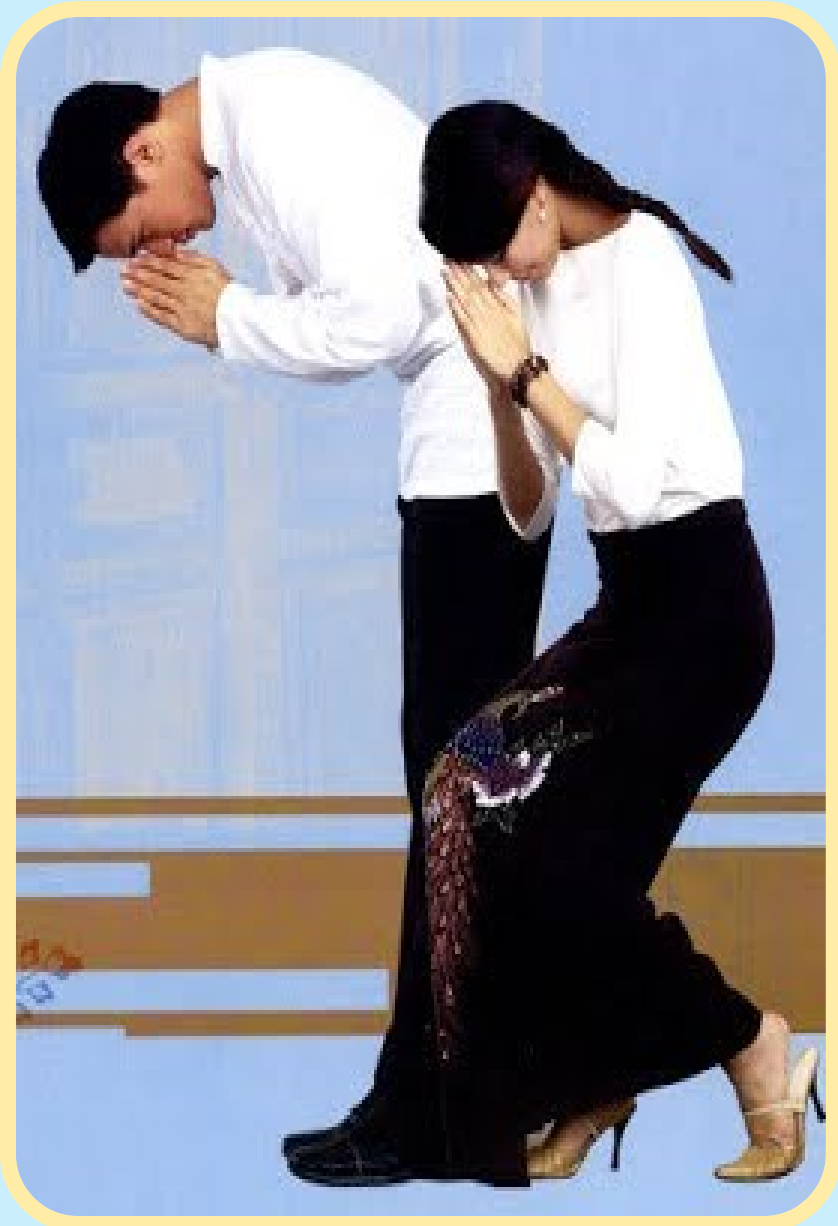
การไหว้ ๓ ระดับ



ภาพนี้เป็นการไหว้บุคคลใด

การไหว้ระดับที่ ๑

การไหว้พระ



ภาพนี้เป็นการไหว้บุคคลใด

การไหว้ระดับที่ ๒

การไหว้ผู้มีพระคุณและผู้อาวุโส



ภาพนี้เป็นการไหว้บุคคลใด

การไหว้ระดับที่ ๓
การไหว้บุคคลทั่วไป



 วัด



เมื่อนักเรียนเข้าไปในวัด
นักเรียนจะแสดงความเคารพ
ด้วยวิธีใด



การกราบ แบบเบญจางคประดิษฐ์



การกราบแบบเบญจางคประดิษฐ์



การกราบแบบเบญจางคประดิษฐ์
ใช้ในการเคารพพระรัตนตรัย
หมายถึงการใช้ **อวัยวะทั้ง ๕** ส่วน
มีความสัมพันธ์กันได้แก่ **เข้า ๒ มือ ๒**
และ **หน้าผาก**



รับชมวีดิทัศน์...

“การกราบ
เบญจางคประดิษฐ์”







สื่อวีดิทัศน์ใช้เพื่อการศึกษาเท่านั้น

ขอขอบคุณสื่อวีดิทัศน์ : การกราบแบบเบญจางคประดิษฐ์ -
โครงการ เท่อ่างไทย โดย ไฟ-ฟ้า ทีทีบี

เผยแพร่โดย: ttb Bank

เผยแพร่วันที่ ๙ มิถุนายน ๒๐๒๑

ที่มา : <https://www.youtube.com/watch?v=3-WwkWlcyjs&t=7s>





การกราบแบบ
เบญจางคประดิษฐ์
เราจะใช้กราบใคร



กราบพระ/กราบพระพุทธรูป



การกราบแบบ
เบญจางคประดิษฐ์
มีความสำคัญอย่างไร



การกราบที่แสดงความเคารพอย่างสูงสุด
ต่อบุคคลที่ควรเคารพนับถือสูงสุด



กิจกรรม

“ร่วมด้วย ช่วยกันจับคู่ภาพ”





ชั้นปฏิบัติ



คำชี้แจงกิจกรรมนักเรียน



๑. ให้นักเรียนทำใบงานที่ ๘ เรื่อง การแสดงความเคารพต่อศาสนสถานและศาสนวัตถุ
๒. ให้นักเรียนสังเกตภาพจากนั้นนำคำที่กำหนดให้ไปเติมให้ถูกต้อง จากนั้นระบายสี ตกแต่งให้สวยงาม

คำชี้แจงบทบาทครูปลายทาง

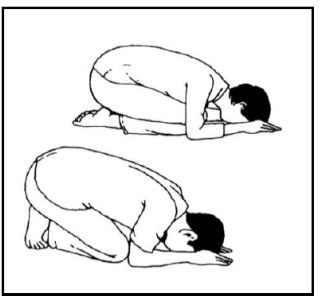


๑. แจกใบงานที่ ๘ เรื่อง การแสดงความเคารพต่อศาสนสถานและศาสนวัตถุ
๒. อธิบายคำชี้แจงให้นักเรียนฟัง
๓. เดินดูและให้ความช่วยเหลือตามความเหมาะสม

ใบงานที่ ๘ เรื่อง การแสดงความเคารพต่อศาสนสถานและศาสนวัตถุ
หน่วยการเรียนรู้ที่ ๓ เรื่อง สัญลักษณ์ไทย
แผนการจัดการเรียนรู้ที่ ๘ เรื่อง การแสดงความเคารพต่อศาสนสถานและศาสนวัตถุ
รายวิชา ประวัติศาสตร์ รหัสวิชา รหัสวิชา ส๑๑๑๐๒ ภาคเรียนที่ ๒ ชั้นประถมศึกษาปีที่ ๑

คำชี้แจง ให้นักเรียนสังเกตภาพจากนั้นนำคำที่กำหนดให้ไปเติมให้ถูกต้อง
จากนั้นระบายสีตกแต่งให้สวยงาม

อัญชลี ท่าเตรียม
อภิวาท วันทา



ใบงานที่ ๘

เรื่อง การแสดงความเคารพ ต่อศาสนสถานและศาสนวัตถุ



(สามารถดาวน์โหลดได้ที่ www.dltv.ac.th)





เฉลี่ยใบงาน





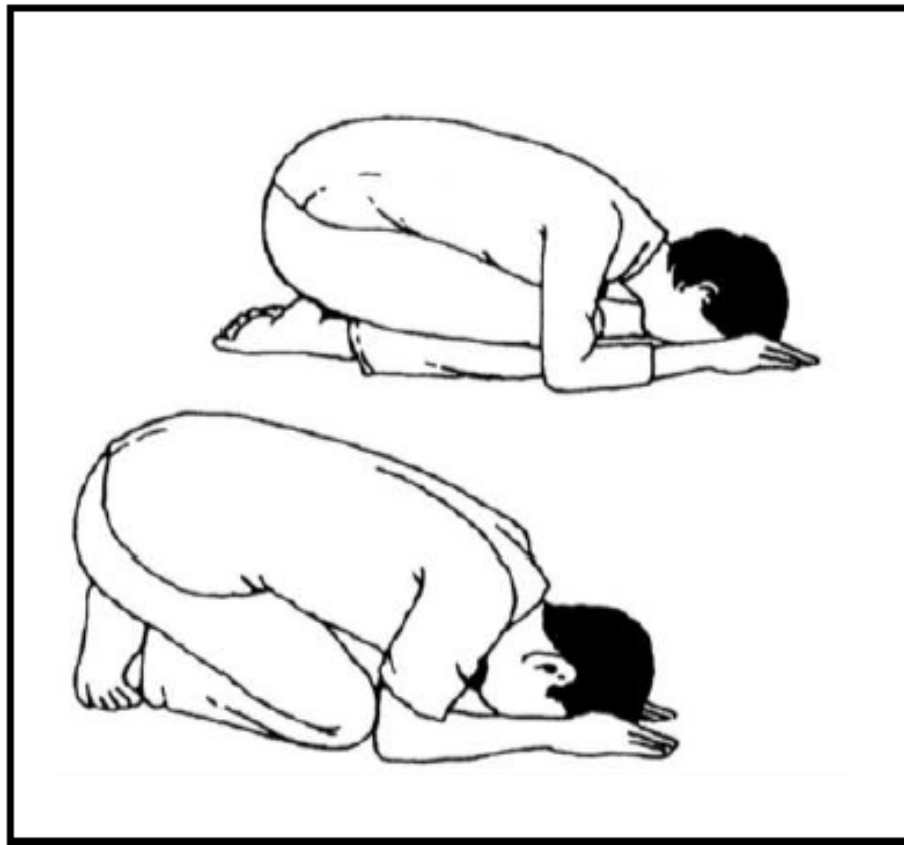
ทำเตรียม



อัญชลี



วันทา



อภิวาท



สรุปบทเรียน





บทเรียนครั้งต่อไป

เรื่อง ประเพณีท้องถิ่นไทย
ภาคกลางและภาคเหนือ





บทเรียนครั้งต่อไป

เรื่อง ประเพณีท้องถิ่นไทย
ภาคกลางและภาคเหนือ

