

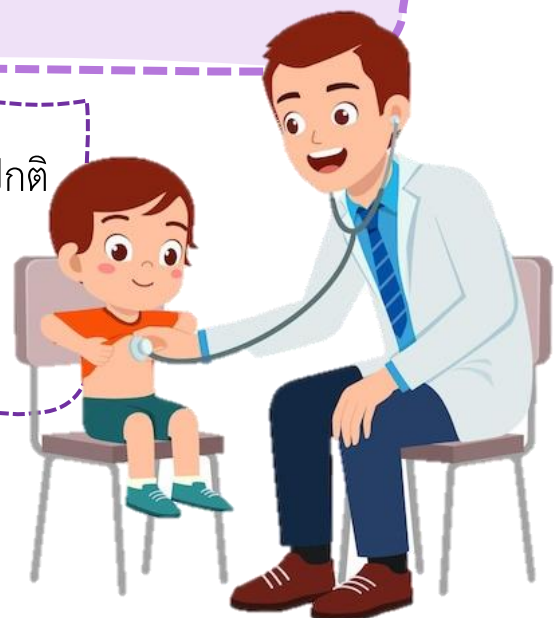
ใบความรู้ที่ ๘ เรื่อง การปฏิบัติตนตามหลักสุขบัญญัติแห่งชาติ ข้อที่ ๘ และ ๙
หน่วยการเรียนรู้ที่ ๓ เรื่อง รักสุขภาพ
แผนการจัดการเรียนรู้ที่ ๘ เรื่อง การปฏิบัติตนตามหลักสุขบัญญัติแห่งชาติ ข้อที่ ๘ และ ๙
รายวิชาสุขศึกษาและพลศึกษา รหัสวิชา พ๑๑๐๑ ภาคเรียนที่ ๒ ชั้นประถมศึกษาปีที่ ๑

สุขบัญญัติแห่งชาติ ข้อที่ ๘
ออกกำลังกายสม่ำเสมอและตรวจสุขภาพประจำปี



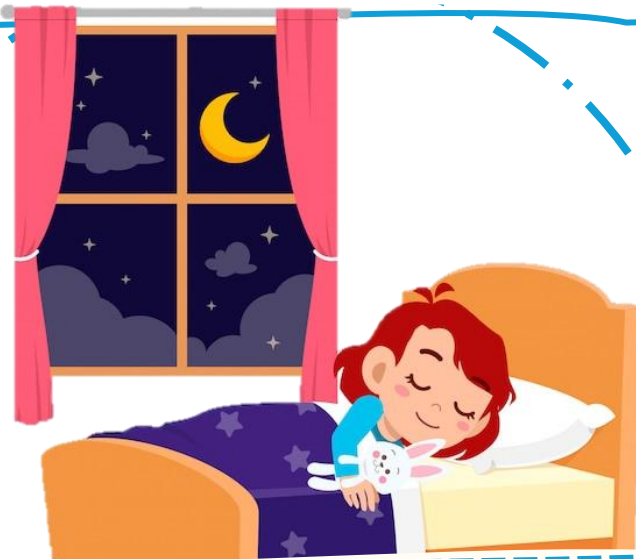
เลือกออกกำลังกายให้เหมาะสมกับตนเอง
ไม่หักโหมจนเกินไป และหมั่นตรวจสุขภาพประจำปี

การตรวจสุขภาพประจำปี เพื่อตรวจหาความผิดปกติ
ของร่างกาย สามารถป้องกันและ
รักษาความผิดปกติได้อย่างทัน่วงที



ใบความรู้ที่ ๘ เรื่อง การปฏิบัติตนตามหลักสุขบัญญัติแห่งชาติ ข้อที่ ๘ และ ๙
หน่วยการเรียนรู้ที่ ๓ เรื่อง รักสุขภาพ
แผนการจัดการเรียนรู้ที่ ๘ เรื่อง การปฏิบัติตนตามหลักสุขบัญญัติแห่งชาติ ข้อที่ ๘ และ ๙
รายวิชาสุขศึกษาและพลศึกษา รหัสวิชา พ๑๑๐๑ ภาคเรียนที่ ๒ ชั้นประถมศึกษาปีที่ ๑

สุขบัญญัติแห่งชาติ ข้อที่ ๙
ทำจิตใจให้ร่าเริงแจ่มใสอยู่เสมอ



สามารถทำได้โดยการนอนหลับพักผ่อนอย่างเพียงพอ
ทำกิจกรรมเพื่อผ่อนคลายความเครียด
และจัดสภาพแวดล้อมให้น่าอยู่

