

รายวิชา คณิตศาสตร์

รหัสวิชา ค15101 ชั้นประถมศึกษาปีที่ 5

เรื่อง โจทย์ปัญหาซื้อขายเกี่ยวกับ
ขาดทุนและราคาขาย

ครูผู้สอน ครูพงษ์ธร รอดจินดา



โจทย์ปัญหา ร้อยละเกี่ยวกับ ขาดทุนและราคาขาย





ทบทวนความหมาย
ของขาดทุนที่เป็นร้อยละ
หรือเปอร์เซ็นต์

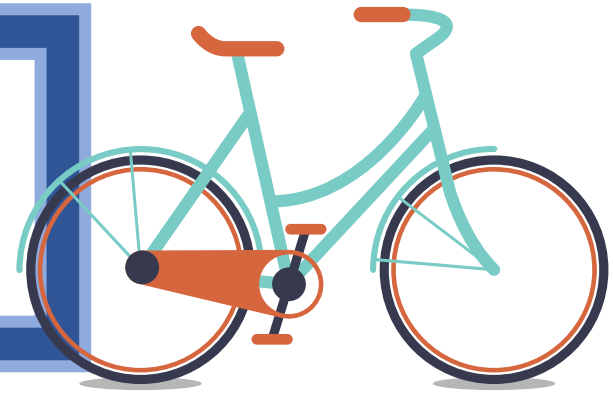


ร้านค้าขายรถยนต์เด็กเล่นขาดทุน 10%



- ขายรถยนต์เด็กเล่นขาดทุน 10% หมายความว่า
(ถ้าซื้อรถยนต์เด็กเล่นราคา 100 บาท จะขายขาดทุน 10 บาท)
- ถ้าซื้อรถยนต์เด็กเล่นราคา 100 บาท จะต้องขายก็บาท
($100 - 10 = 90$ บาท)

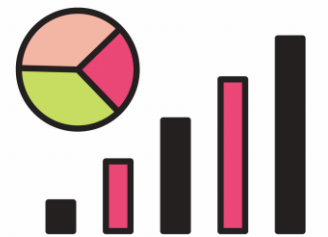
ขายจักรยานขาดทุน 25%



- ขายจักรยานขาดทุน 25% หมายความว่า
(ถ้าซื้อจักรยาน 100 บาท จะขายขาดทุน 25 บาท)
- ถ้าซื้อจักรยาน 100 บาท จะต้องขายกี่บาท
($100 - 25 = 75$ บาท)

ความหมายของ ขาดทุนร้อยละ 5 หรือ ขาดทุน 5%

- ถ้าลงทุน 100 บาท จะขายในราคาเท่าไร
(ถ้าลงทุน 100 บาท จะขายในราคา 95 บาท)
- ถ้าขาย 95 จะลงทุนกี่บาท
(ถ้าขาย 95 บาท จะลงทุน 100 บาท)

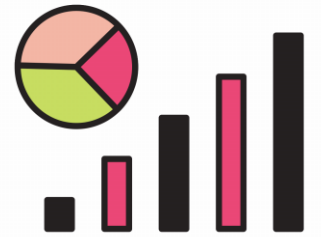


จุดประสงค์การเรียนรู้

แสดงวิธีหาคำตอบของโจทย์ปัญหาร้อยละเกี่ยวกับขาดทุน
และราคาขาย พร้อมตรวจสอบความถูกต้องของคำตอบ
และให้เหตุผลในการสนับสนุนแนวคิด
ของตนเองได้อย่างสมเหตุสมผล



การแก้ไขภัยพิบัติน้ำท่วม เกี่ยวกับขาดทุนและราคาขาย



ตัวอย่าง

เอกซื้อจักรยานมาราคา 1,240 บาท
แต่ไม่ชอบสีจึงขายต่อให้เพื่อนขาดทุน 10%
เอกขายจักรยานให้เพื่อนราคาเท่าไร



เอกซื้อจักรยานมาราคา 1,240 บาท แต่ไม่ชอบสีจึงขายต่อให้เพื่อน
ขาดทุน 10% เอกขายจักรยานให้เพื่อนราคาเท่าไร



- โจทย์ถามอะไร (เอกขายจักรยานให้เพื่อนราคาเท่าไร)
- โจทย์กำหนดอะไร (เอกซื้อจักรยานมาราคา 1,240 บาท
ขายต่อให้เพื่อนขาดทุน 10%)
- นักเรียนมีวิธีหาคำตอบอย่างไร
(หาว่าขาดทุนกี่บาทแล้วนำไปลบออกจาก ราคาจักรยานที่ซื้อมา)
- มีวิธีหาคำตอบอย่างอื่นได้อีกหรือไม่
(มี พิจารณาจากที่โจทย์กำหนดว่าขายขาดทุน 10% นั่นคือขายในราคา 90%
ของราคาซื้อ)

วิธีที่ 1 ใช้เศษส่วนของจำนวนนับ

แบบที่ 1 หาขาดทุนแล้วจึงหารราคาขาย

แบบที่ 2 หาจากร้อยละหรือเปอร์เซ็นต์

ของราคาขาย



เอกซื้อจักรยานมาราคา 1,240 บาท แต่ไม่ชอบสีจึงขายต่อให้เพื่อนขาดทุน 10%

เอกขายจักรยานให้เพื่อนราคาเท่าไร

ตรวจสอบคำตอบ
ด้วยเครื่องคิดเลข

แบบที่ 1 หาขาดทุนก่อนแล้วจึงหาราคาขาย

วิธีทำ เอกซื้อจักรยานมาราคา 1,240 บาท

ขายจักรยานขาดทุน 10% หมายความว่า

ขายจักรยานขาดทุน $\frac{10}{100}$ ของราคาที่ตั้งซื้อ

ขายจักรยานขาดทุน $\frac{10}{100} \times 1,240 = \frac{10 \times 1240}{100} = 124$ บาท

ดังนั้น เอกขายจักรยานให้เพื่อนราคา $1,240 - 124 = 1,116$ บาท

ตอบ ๑,๑๑๖ บาท

เอกซื้อจักรยานมาราคา 1,240 บาท แต่ไม่ชอบสีจึงขายต่อให้เพื่อนขาดทุน 10%
เอกขายจักรยานให้เพื่อนราคาเท่าไร

ตรวจสอบคำตอบ
ด้วยเครื่องคิดเลข

แบบที่ 2 หาจากร้อยละหรือเปอร์เซ็นต์ของราคาขาย

วิธีทำ เอกซื้อจักรยานมาราคา

1,240

บาท

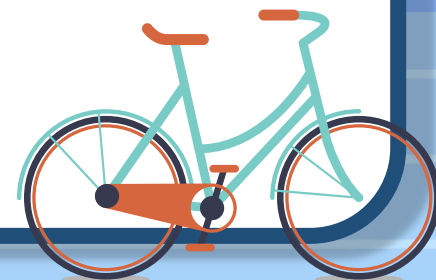
ขายจักรยานขาดทุน 10% แสดงว่า ขายจักรยานราคา 90% ของราคาซื้อ

ขายจักรยานราคา 90% หมายความว่า ขายจักรยาน $\frac{90}{100}$ ของราคาซื้อ

ขายจักรยานราคา $\frac{90}{100} \times 1,240 = \frac{90 \times 1240}{100} = 1,116$ บาท

ดังนั้น เอกขายจักรยานให้เพื่อนราคา 1,116 บาท

ตอบ ๑,๑๑๖ บาท



วิธีที่ 2 ใช้บัญญัติไตรยางค์

แบบที่ 1 หาขาดทุนแล้วจึงหาราคาขาย

แบบที่ 2 หาจากร้อยละหรือเปอร์เซ็นต์

ของราคาขาย



เอกซื้อจักรยานมาราคา 1,240 บาท แต่ไม่ชอบสีจึงขายต่อให้เพื่อนขาดทุน 10%
เอกขายจักรยานให้เพื่อนราคาเท่าไร

ตรวจสอบคำตอบ
ด้วยเครื่องคิดเลข

แบบที่ 1 หาขาดทุนก่อนแล้วจึงหาราคาขาย

วิธีทำ ถ้าซื้อจักรยานมา 100 บาท จะขายขาดทุน 10 บาท

ถ้าซื้อจักรยานมา 1 บาท จะขายขาดทุน $\frac{10}{100}$ บาท

ซื้อจักรยานมา 1,240 บาท ขายขาดทุน $1,240 \times \frac{10}{100}$ บาท

$$= \frac{1240 \times 10}{100} = 124 \text{ บาท}$$

ดังนั้น เอกขายจักรยานให้เพื่อนราคา $1,240 - 124 = 1,116$ บาท

ตอบ ๑,๑๑๖ บาท

เอกซื้อจักรยานมาราคา 1,240 บาท แต่ไม่ชอบสีจึงขายต่อให้เพื่อนขาดทุน 10%

เอกขายจักรยานให้เพื่อนราคาเท่าไร

ตรวจสอบคำตอบ
ด้วยเครื่องคิดเลข

แบบที่ 2 หากจากร้อยละหรือเปอร์เซ็นต์ของราคาขาย

วิธีทำ ขายจักรยานขาดทุน 10% แสดงว่า ขายจักรยานราคา 90% ของราคาที่ตั้ง

ถ้าซื้อจักรยานมา 100 บาท จะขายไป 90 บาท

ถ้าซื้อจักรยานมา 1 บาท จะขายไป $\frac{90}{100}$ บาท

ซื้อจักรยานมา 1,240 บาท ขายไป $1,240 \times \frac{90}{100} = \frac{1,240 \times 90}{100}$ บาท

ดังนั้น เอกขายจักรยานให้เพื่อนราคา 1,116 บาท

ตอบ ๑,๑๑๖ บาท





คำชี้แจงบทบาทครูปลายทาง

1. ครูแบ่งนักเรียนออกเป็น 4 กลุ่ม กลุ่มละเท่า ๆ กัน พร้อมแจกกระดาษกลุ่มละ 1 แผ่น
2. ให้นักเรียนแสดงวิธีหาคำตอบของโจทย์ปัญหาร้อยละเกี่ยวกับการซื้อ การขาย กลุ่มละ 1 ข้อ ตามวิธีที่ครูกำหนด
 - กลุ่มที่ 1 หาขาดทุนก่อน แล้วจึงหารราคาขาย โดยใช้เศษส่วนของจำนวนนับ
 - กลุ่มที่ 2 หาขาดทุนก่อน แล้วจึงหารราคาขาย โดยใช้บัญญัติไตรยางค์
 - กลุ่มที่ 3 หาจากร้อยละหรือเปอร์เซ็นต์ของราคาขาย โดยใช้เศษส่วนของจำนวนนับ
 - กลุ่มที่ 4 หาจากร้อยละหรือเปอร์เซ็นต์ของราคาขาย โดยใช้บัญญัติไตรยางค์
3. เมื่อทุกกลุ่มแสดงวิธีหาคำตอบได้แล้ว ให้นำกระดาษมาติดบนกระดาน
4. ครูและนักเรียนร่วมกันอภิปรายวิธีหาคำตอบและตรวจคำตอบโดยใช้เครื่องคิดเลข

คำชี้แจงกิจกรรมนักเรียน

1. นักเรียนแสดงวิธีหาคำตอบของโจทย์ปัญหาร้อยละเกี่ยวกับการซื้อ การขาย โดยแต่ละกลุ่มทำตามวิธีที่ครูกำหนด
2. เมื่อทุกกลุ่มแสดงวิธีหาคำตอบได้แล้ว นำกระดาษมาติดบนกระดาน
3. นักเรียนร่วมกันอภิปรายวิธีหาคำตอบและตรวจคำตอบโดยใช้เครื่องคิดเลข



พี่ซื้อโทรศัพท์ราคา 3,800 บาท

ขายขาดทุนไป 20%

พี่ขายโทรศัพท์ราคากี่บาท



แสดงวิธีหาคำตอบ

โดยให้แต่ละกลุ่มทำตามวิธีที่กำหนดให้

กลุ่มที่ 1 หาขาดทุนก่อน แล้วจึงหาราคาขาย โดยใช้เศษส่วนของจำนวนนับ

กลุ่มที่ 2 หาขาดทุนก่อน แล้วจึงหาราคาขาย โดยใช้บัญญัติไตรยางค์

กลุ่มที่ 3 หาจากร้อยละหรือเปอร์เซ็นต์ของราคาขาย โดยใช้เศษส่วนของจำนวนนับ

กลุ่มที่ 4 หาจากร้อยละหรือเปอร์เซ็นต์ของราคาขาย โดยใช้บัญญัติไตรยางค์



พี่ซื้อโทรศัพท์ราคา 3,800 บาท ขายขาดทุนไป 20% พี่ขายโทรศัพท์ราคากี่บาท

กลุ่มที่ 1 หาขาดทุนก่อนแล้วจึงหาราคาขาย โดยใช้เศษส่วนของจำนวนนับ

วิธีทำ พี่ซื้อโทรศัพท์ราคา 3,800 บาท
ขายขาดทุน 20% หมายความว่า ขายขาดทุน $\frac{20}{100}$ ของราคาพี่ซื้อ
ขายโทรศัพท์ขาดทุน $\frac{20}{100} \times 3,800 = \frac{20 \times 3,800}{100} = 760$ บาท
ดังนั้น พี่ขายโทรศัพท์ราคา $3,800 - 760 = 3,040$ บาท

ตอบ ๓,๐๔๐ บาท



แบบฝึกหัด 4.23





แบบฝึกหัด 4.23

แสดงวิธีหาคำตอบ

1. พรซื้อโทรทัศน์ราคา 1,820 บาท ขายโทรทัศน์ให้เพื่อนขาดทุน 5% ของราคาที่ยืมมา พรขายโทรทัศน์ราคาเท่าใด

วิธีที่ 1 ใช้เศษส่วนของจำนวนนับ

แบบที่ 1 หาขาดทุนก่อนแล้วจึงหาราคาขาย

แบบที่ 2 หาราคาขาย

วิธีที่ 2 ใช้บัญญัติไตรยางศ์

แบบที่ 1 หาขาดทุนก่อนแล้วจึงหาราคาขาย

แบบที่ 2 หาราคาขาย



2. ปอยซื้อตู้เย็นราคา 6,200 บาท ขายขาดทุนร้อยละ 12 ของราคาที่ยืมมา ปอยขายตู้เย็นราคาเท่าไร

วิธีที่ 1 ใช้เศษส่วนของจำนวนนับ

แบบที่ 1 หาขาดทุนก่อนแล้วจึงหาราคาขาย

แบบที่ 2 หาราคาขาย

วิธีที่ 2 ใช้บัญญัติไตรยางศ์

แบบที่ 1 หาขาดทุนก่อนแล้วจึงหาราคาขาย

แบบที่ 2 หาราคาขาย

3. ร้านค้าขายพัดลมเครื่องหนึ่งขาดทุน 14% ถ้าต้นทุนของพัดลมเครื่องนี้ราคา 950 บาท ร้านค้าขายพัดลมราคาเท่าใด

วิธีที่ 1 ใช้เศษส่วนของจำนวนนับ

แบบที่ 1 หาขาดทุนก่อนแล้วจึงหาราคาขาย

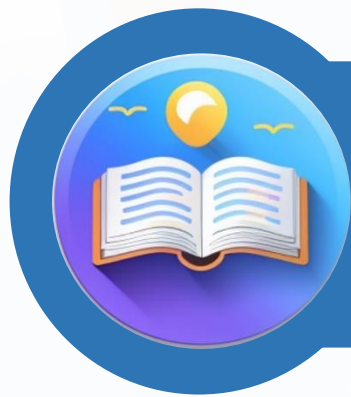
แบบที่ 2 หาราคาขาย

วิธีที่ 2 ใช้บัญญัติไตรยางศ์

แบบที่ 1 หาขาดทุนก่อนแล้วจึงหาราคาขาย

แบบที่ 2 หาราคาขาย





สรุปบทเรียน

การแก้โจทย์ปัญหาร้อยละเกี่ยวกับขาดทุนและราคาขาย

- การแก้โจทย์ปัญหาร้อยละเกี่ยวกับขาดทุนและราคาขาย
นักเรียนควรทำอย่างไร

ใช้ความรู้เรื่อง ความหมายของขาดทุนและราคาขายเป็นร้อยละ
และใช้ความรู้เรื่องเศษส่วนของจำนวนนับหรือบัญญัติไตรยางค์
ในการหาคำตอบ





บทเรียนครั้งต่อไป

เรื่อง

โจทย์ปัญหา ร้อยละเกี่ยวกับกำไร

ขาดทุนและราคาขาย





สิ่งที่ต้องเตรียม

- แบบฝึกหัด 4.24
- เครื่องคิดเลข



สามารถดาวน์โหลดได้ที่ www.dltv.ac.th

