

ใบความรู้ เรื่องการจำแนกดิน

ดิน ที่พบตามสถานที่ต่าง ๆ จะมีลักษณะและสมบัติแตกต่างกัน
ลักษณะเนื้อดินมีผลต่อสมบัติการจับตัวและการอุ้มน้ำของดิน ดังรูป



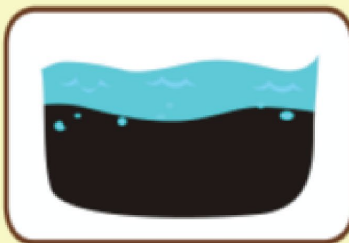
จับตัวได้ดี



จับตัวได้ดีปานกลาง



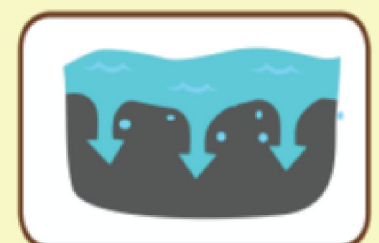
จับตัวได้ไม่ดี



อุ้มน้ำได้มาก



อุ้มน้ำได้ปานกลาง



อุ้มน้ำได้น้อย

นักวิทยาศาสตร์นำลักษณะของเนื้อดิน และสมบัติของดินเหล่านี้
มาใช้เป็นเกณฑ์ในการจำแนกดินออกเป็น 3 ชนิด ได้แก่ ดินเหนียว ดินร่วน
และดินทราย

ดินเหนียว เป็นดินที่มีเนื้อดินละเอียด เหนียวติดมือ จับตัวได้ดีมาก
นำมาปั้นเป็นก้อนกลมได้ และสามารถอุ้มน้ำได้มาก

ดินร่วน เป็นดินที่มีเนื้อดินค่อนข้างละเอียด นุ่มมือ จับตัวได้ปานกลาง
นำมาปั้นเป็นก้อนกลมได้ แล้วแตกออกบางส่วน และสามารถอุ้มน้ำได้ปานกลาง

ดินทราย เป็นดินที่มีเนื้อดินหยาบ สากมือ จับตัวได้ไม่ดี จึงไม่สามารถ
ปั้นเป็นก้อนกลมได้ และสามารถอุ้มน้ำได้น้อย

