

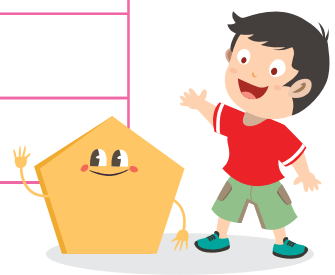
## แบบฝึกหัด 2.32

### 1 จับคู่บัตรโจทย์และบัตรคำตอบ

บัตรโจทย์	
A	$(604 - 482) \times 8 = \square$
B	$(922 - 104) \div (16 \div 8) = \square$
C	$896 - (1,288 \div 4) = \square$
D	$(2,340 - 2,050) + (132 \times 3) = \square$
E	$(423 + 546) \times (756 - 755) = \square$
F	$(33 \times 7) + (2,535 \div 5) = \square$

นำตัวอักษรหน้าบัตรโจทย์มาเติมในช่องหน้าบัตรคำตอบที่ตรงกัน

บัตรคำตอบ	
.....	409
.....	969
.....	738
.....	686
A .....	976
.....	574



## 2 เขียนแสดงวิธีการหาผลลัพธ์ในช่องว่าง

ตัวอย่าง  $(249 \times 4) + 4 = \square$

วิธีทำ  $(249 \times 4) + 4 = 996 + 4$   
 $= 1,000$

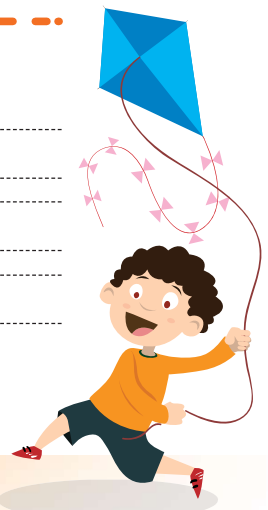
ตอบ ๑,๐๐๐



1)  $4 \times (824 - 392) = \square$

2)  $(624 + 301) \div 5 = \square$

3)  $1,422 - (594 \div 9) = \square$



**ตัวอย่าง**  $(236 \times 5) - (345 + 655) = \square$

**วิธีทำ**  $(236 \times 5) - (345 + 655) = (1,180) - (345 + 655)$   
 $= 1,180 - 1,000$   
 $= 180$



**ตอบ** ๑๘๐

4)  $(490 \div 7) + (1,845 - 650) = \square$

.....  
 .....  
 .....  
 .....  
 .....

5)  $(299 + 841) \times (16 \div 2) = \square$

.....  
 .....  
 .....  
 .....  
 .....

6)  $(3,648 \div 12) \div (2,408 - 2,400) = \square$

.....  
 .....  
 .....  
 .....  
 .....

