

รายวิชา คณิตศาสตร์

รหัสวิชา ค13101 ชั้นประถมศึกษาปีที่ 3

เรื่อง การสร้างโจทย์ปัญหาการหาร
จากประโยคสัญลักษณ์การหาร

ครูผู้สอน ครูสุคนธา บุกอก



เรื่อง การสร้างโจทย์ปัญหาการหาร จากประโยคสัญลักษณ์การหาร



ให้นักเรียนอ่านโจทย์และวิเคราะห์ว่าแต่ละข้อ
เป็นโจทย์ปัญหาการคูณหรือโจทย์ปัญหาการหาร

1) นิวจัดดอกกล้วยไม้ 65 กำ แต่ละกำใช้ดอกกล้วยไม้ 7 ช่อ

นิวต้องใช้ดอกกล้วยไม้ทั้งหมดกี่ช่อ

$$65 \times 7 = \square$$

2) แม่ค้ามีไข่เค็ม 450 ฟอง จัดใส่กล่อง กล่องละ 6 ฟอง

จัดได้มากที่สุดกี่กล่อง

$$450 \div 6 = \square$$



ให้นักเรียนอ่านโจทย์และวิเคราะห์ว่าแต่ละข้อ
เป็นโจทย์ปัญหาการคูณหรือโจทย์ปัญหาการหาร

3) พ่อชายลูกชิ้นปิ้งไม้ละ 4 ลูก ขายไป 120 ไม้

พ่อชายลูกชิ้นไปทั้งหมดกี่ลูก

$$120 \times 4 = \square$$

4) ครูมีดินสอ 156 แท่ง แจกให้นักเรียนคนละ 3 แท่ง

จะแจกดินสอให้นักเรียนได้กี่คน

$$156 \div 3 = \square$$



จุดประสงค์การเรียนรู้

1. สร้างโจทย์ปัญหาจากประโยคสัญลักษณ์การหาร
2. เชื่อมโยง ให้เหตุผล สื่อสารและสื่อความหมายทางคณิตศาสตร์
3. เห็นคุณค่าของคณิตศาสตร์ที่สามารถนำไปใช้ในชีวิตรจริงได้



ลูกเสือ 30 คน จัดเป็น 5 หมู่ หมู่ละเท่า ๆ กัน

จะได้ลูกเสือหมู่ละกี่คน

หมู่เสือ

หมู่สิงโต

หมู่กระทิง

หมู่ม้า

หมู่ยีราฟ



ลูกเสือ 30 คน จัดเป็น 5 หมู่ หมู่ละเท่า ๆ กัน

จะได้ลูกเสือหมู่ละกี่คน

ประโยคสัญลักษณ์

$$30 \div 5 = \square$$

$$30 \div 5 = 6$$

ตอบ จะได้ลูกเสือหมู่ละ ๖ คน



ลูกเสือ 30 คน จัดเป็นหมู่ หมู่ละ 6 คน

จะจัดลูกเสือได้กี่หมู่

หมู่เสือ

หมู่สิงโต

หมู่กระทิง

หมู่ม้า

หมู่ยีราฟ



ลูกเสือ 30 คน จัดเป็นหมู่ หมู่ละ 6 คน

จะจัดลูกเสือได้กี่หมู่

ประโยคสัญลักษณ์

$$30 \div 6 = \square$$

$$30 \div 6 = 5$$

ตอบ

จะจัดลูกเสือได้ ๕ หมู่



ลูกเสือ 30 คน จัดเป็น 5 หมู่ หมู่ละเท่า ๆ กัน

จะได้ลูกเสือหมู่ละกี่คน

ลูกเสือ 30 คน จัดเป็นหมู่ หมู่ละ 6 คน

จะจัดลูกเสือได้กี่หมู่

โจทย์ปัญหาจะประกอบด้วยส่วนที่โจทย์บอก และส่วนที่โจทย์ถาม

โจทย์ปัญหาที่สร้างขึ้นต้องมีความเป็นไปได้ทั้งบริบทของโจทย์

และจำนวนที่ใช้ในการสร้างโจทย์

$$120 \div 8 = \square$$

หมายถึง

มีทั้งหมด 120 แบ่งเป็น 8 กลุ่ม กลุ่มละเท่า ๆ กัน
ต้องหว่าแต่ละกลุ่มมีเท่าไร

หรือ

มีทั้งหมด 120 แบ่งเป็นกลุ่มละ 8 ต้องหว่าแบ่งได้กี่กลุ่ม

ให้นักเรียนจับคู่ช่วยกันเขียนโจทย์ปัญหาการหาร
ตามประโยคสัญลักษณ์ที่กำหนดให้ลงในสมุด 1 ข้อ



$$120 \div 8 = \square$$

หมายถึง

มีทั้งหมด 120 แบ่งเป็น 8 กลุ่ม กลุ่มละเท่า ๆ กัน

ตั้งคำถามต่อคุณครูคืออะไร

ใช้การหารสั้น

มีทั้งหมด 120

$$\begin{array}{r} 8 \overline{) 120} \\ \underline{15} \\ 150 \\ \underline{160} \\ 10 \end{array}$$

แบ่งได้กี่กลุ่ม

ให้นักเรียน
ตามประโยค

ดังนั้น $120 \div 8 = 15$

หากการหาร
ลงตัว 1 ข้อ



$$120 \div 8 = \square$$

ลูกเสือ 120 คน จัดเป็น 8 หมู่ หมู่ละเท่า ๆ กัน แต่ละหมู่จะมีลูกเสือกี่คน

ลูกเสือ 120 คน จัดเป็นหมู่ หมู่ละ 8 คน จะจัดลูกเสือได้กี่หมู่

มีสมุด 120 เล่ม แจกให้นักเรียน 8 คน คนละเท่า ๆ กัน นักเรียนได้สมุดคนละกี่เล่ม

มีสมุด 120 เล่ม แจกให้นักเรียน คนละ 8 เล่ม จะแจกสมุดให้นักเรียนได้กี่คน

$$120 \div 8 = \square$$

ลูกเสือ 120 คน จัดเป็น 8 หมู่ หมู่ละเท่า ๆ กัน แต่ละหมู่จะมีลูกเสือกี่คน

ประโยคสัญลักษณ์

$$120 \div 8 = \square$$

$$120 \div 8 = 15$$

ตอบ แต่ละหมู่จะมีลูกเสือ ๑๕ คน

$$120 \div 8 = \square$$

ลูกเสือ 120 คน จัดเป็นหมู่ หมู่ละ 8 คน จะจัดลูกเสือได้กี่หมู่

ประโยคสัญลักษณ์

$$120 \div 8 = \square$$

$$120 \div 8 = 15$$

ตอบ

จะจัดลูกเสือได้ ๑๕ หมู่

$$120 \div 8 = \square$$

มีสมุด 120 เล่ม แจกให้นักเรียน 8 คน คนละเท่า ๆ กัน **นักเรียนได้สมุดคนละกี่เล่ม**

ประโยคสัญลักษณ์

$$120 \div 8 = \square$$

$$120 \div 8 = 15$$

ตอบ นักเรียนได้สมุดคนละ ๑๕ เล่ม

$$120 \div 8 = \square$$

มีสมุด 120 เล่ม แจกให้นักเรียน คนละ 8 เล่ม จะแจกสมุดให้นักเรียนได้กี่คน

ประโยคสัญลักษณ์

$$120 \div 8 = \square$$

$$120 \div 8 = 15$$

ตอบ จะแจกสมุดให้นักเรียนได้ ๑๕ คน

$$435 \div 6 = \square$$

หมายถึง

มีทั้งหมด 435 แบ่งเป็น 6 กลุ่ม กลุ่มละเท่า ๆ กัน
ต้องการว่าแต่ละกลุ่มมีเท่าไร

ใช้การหารสั้น

$$6 \overline{) 435}$$

72 เศษ 3

มีทั้งหมด 435

ได้กี่กลุ่ม

ให้นักเรียน

หาร

ตามประโยชน์

ดังนั้น $435 \div 6$ ได้ 72 เศษ 3

ได้ 1 ข้อ



ให้นักเรียนจับคู่ช่วยกันเขียนโจทย์ปัญหาการหาร
ตามประโยคสัญลักษณ์ที่กำหนดให้ลงในสมุด 1 ข้อ

$$435 \div 6 = \square$$

แม่ค้ามีซาลาเปา 435 ลูก แบ่งใส่กล่อง กล่องละ 6 ลูก

แม่ค้าต้องใช้กล่องทั้งหมดกี่กล่องและเหลือซาลาเปากี่ลูก

ประโยคสัญลักษณ์

$$435 \div 6 = \square$$

$$435 \div 6 =$$

แม่ค้ามีซาลาเปา 435 ลูก แบ่งใส่กล่อง กล่องละ 6 ลูก

แม่ค้าต้องใช้กล่องทั้งหมดกี่กล่องและเหลือซาลาเปากี่ลูก

ประโยคสัญลักษณ์

$$435 \div 6 = \square$$

$$435 \div 6 \text{ ได้ } 72 \text{ เศษ } 3$$

ตอบ แม่ค้าต้องใช้กล่องทั้งหมด ๗๒ กล่อง
เหลือซาลาเปา ๓ ลูก

สรุป



จากกิจกรรมนี้ สรุปได้ว่า.....

การสร้างโจทย์ปัญหาต้องมีทั้งส่วนที่โจทย์บอก
และส่วนที่โจทย์ถาม นอกจากนี้
โจทย์ปัญหาที่สร้าง
ต้องมีความเป็นไปได้
ทั้งบริบทของโจทย์
และจำนวนที่ใช้สร้างโจทย์

~~ลูกเสือ 30 คน จัดเป็น 5 หมู่ หมู่ละเท่า ๆ กัน~~

จะได้ลูกเสือหมู่ละกี่คน

~~ลูกเสือ 30 คน จัดเป็นหมู่ หมู่ละ 6 คน~~

จะจัดลูกเสือได้กี่หมู่

แบบฝึกหัด 2.30

แบบฝึกหัด 2.30

เขียนโจทย์ปัญหาการหารจากประโยคสัญลักษณ์การหาร พร้อมเขียนวงล้อมรอบ ส่วนที่โจทย์ถาม ชิดเส้นใต้ส่วนที่โจทย์บอก

1) $600 \div 8 = \square$
 โจทย์ปัญหา 1 _____

โจทย์ปัญหา 2 _____

2) $174 \div 6 = \square$
 โจทย์ปัญหา 1 _____

โจทย์ปัญหา 2 _____

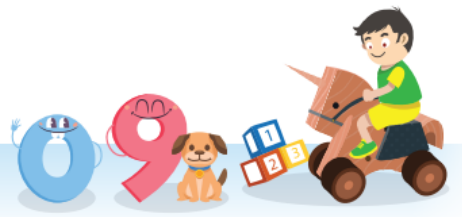


3) $3,850 \div 7 = \square$
 โจทย์ปัญหา 1 _____

โจทย์ปัญหา 2 _____

4) $625 \div 9 = \square$
 โจทย์ปัญหา 1 _____

โจทย์ปัญหา 2 _____



5) $2,745 \div 4 = \square$
 โจทย์ปัญหา 1 _____

โจทย์ปัญหา 2 _____

6) $7,400 \div 6 = \square$
 โจทย์ปัญหา 1 _____

โจทย์ปัญหา 2 _____





บทเรียนครั้งต่อไป

เรื่อง กิจกรรมร่วมคิดร่วมทำ “เติมเลขโดดที่หายไป”



สิ่งที่ต้องเตรียมในชั่วโมงต่อไป

1. ใบกิจกรรม 2.7
2. แบบฝึกหัด 2.31

ดาวน์โหลดเอกสารเพิ่มเติมได้ที่ www.dltv.ac.th
รายวิชา คณิตศาสตร์ ชั้นประถมศึกษาปีที่ 3

