



- 3) สวนสาธารณะแห่งหนึ่งมีทางเดินรอบสนามยาว 858 เมตร ช่างปูกระเบื้อง  
ทางเดิน วันละเท่า ๆ กัน เป็นเวลา 5 วัน ช่างปูกระเบื้อง  
ได้วันละกี่เมตร และยังเหลือทางเดินที่ยังไม่ได้ปูกระเบื้องกี่เมตร



**ประโยคสัญลักษณ์** .....

**วิธีทำ** .....

ดังนั้น ช่างปูกระเบื้องได้วันละ ..... เมตร และยังเหลือทางเดินที่ยังไม่ได้  
ปูกระเบื้อง ..... เมตร

**ตอบ** ช่างปูกระเบื้องได้วันละ ..... เมตร และยังเหลือทางเดิน  
ที่ยังไม่ได้ปูกระเบื้อง ..... เมตร

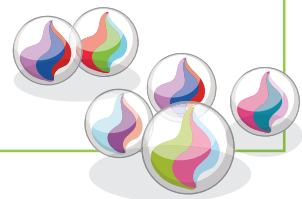
- 4) โรงงานผลิตลูกแก้วสีขนาดใหญ่ได้ 2,767 ลูก จัดใส่กล่อง กล่องละ 6 ลูก  
จัดลูกแก้วสีขนาดใหญ่ได้กี่กล่องและเหลือลูกแก้วสีขนาดใหญ่กี่ลูก

**ประโยคสัญลักษณ์** .....

**วิธีทำ** .....

ดังนั้น จัดลูกแก้วสีขนาดใหญ่ได้ ..... กล่อง และเหลือลูกแก้วสีขนาดใหญ่ ..... ลูก

**ตอบ** จัดลูกแก้วสีขนาดใหญ่ได้ ..... กล่อง  
และเหลือลูกแก้วสีขนาดใหญ่ ..... ลูก



5) คุณย่ามีเงินเก็บ 3,763 บาท แบ่งให้หลาน 4 คน คนละเท่า ๆ กัน  
หลานแต่ละคนจะได้เงินคนละกี่บาทและคุณย่าเหลือเงินกี่บาท



**ประโยคสัญลักษณ์** .....

**วิธีทำ** .....

ดังนั้น หลานแต่ละคนจะได้เงินคนละ ..... บาท และคุณย่าเหลือเงิน ..... บาท

**ตอบ** หลานแต่ละคนจะได้เงินคนละ ..... บาท และคุณย่าเหลือเงิน ..... บาท

6) บริษัทแห่งหนึ่งบริจาคสมุด 9,500 เล่ม ให้นักเรียนคนละ 8 เล่มเท่า ๆ กัน  
ที่เหลือให้โรงเรียน นักเรียนจะได้รับสมุดกี่คน และโรงเรียนจะได้รับสมุดกี่เล่ม

**ประโยคสัญลักษณ์** .....

**วิธีทำ** .....

ดังนั้น นักเรียนจะได้รับสมุด ..... คน และโรงเรียนจะได้รับสมุด ..... เล่ม

**ตอบ** นักเรียนจะได้รับสมุด ..... คน และโรงเรียนจะได้รับสมุด ..... เล่ม

