

# รายวิชา คณิตศาสตร์

รหัสวิชา ค13101      ชั้นประถมศึกษาปีที่ 3

เรื่อง การแก้โจทย์ปัญหาการหารที่ตัวตั้ง

เป็นจำนวนไม่เกินสี่หลักและ

ตัวหารเป็นจำนวนหนึ่งหลัก

และเป็นการหารลงตัว

ครูผู้สอน ครูสุคนธา บุโกลก



เรื่อง การแก้โจทย์ปัญหาการหารที่ตัวตั้ง  
เป็นจำนวนไม่เกินสี่หลักและ  
ตัวหารเป็นจำนวนหนึ่งหลัก  
และเป็นการหารลงตัว



# ทบทวนการหาผลหาร

ให้นักเรียนจับคู่ และช่วยกันหาผลหารโดยการหารสั้น

$$1. 64 \div 4 = \square$$

$$2. 174 \div 3 = \square$$

$$3. 1,224 \div 6 = \square$$



$$1. 64 \div 4 = \square$$

$$\begin{array}{r} 4 \overline{) 64} \\ \underline{16} \\ \underline{\underline{0}} \end{array}$$

ตรวจสอบคำตอบ

โดยใช้ความสัมพันธ์ของ

$$\text{ตัวหาร} \times \text{ผลหาร} = \text{ตัวตั้ง}$$

$$4 \times 16 = 64$$

ซึ่ง 64 เท่ากับตัวตั้ง

นั่นคือ 16 เป็นคำตอบที่ถูกต้อง



$$2. 174 \div 3 = \square$$

$$\begin{array}{r} 3 \overline{) 174} \\ \underline{058} \\ \hline \end{array}$$

ตรวจสอบคำตอบ

โดยใช้ความสัมพันธ์ของ

$$\text{ตัวหาร} \times \text{ผลหาร} = \text{ตัวตั้ง}$$

$$3 \times 58 = 174$$

ซึ่ง 174 เท่ากับตัวตั้ง

นั่นคือ 58 เป็นคำตอบที่ถูกต้อง



$$3. 1,224 \div 6 = \square$$

ตรวจสอบคำตอบ

โดยใช้ความสัมพันธ์ของ

$$\text{ตัวหาร} \times \text{ผลหาร} = \text{ตัวตั้ง}$$

$$6 \times 204 = 1,224$$

ซึ่ง 1,224 เท่ากับตัวตั้ง

นั่นคือ 204 เป็นคำตอบที่ถูกต้อง

$$\begin{array}{r} 6 \overline{) 1224} \\ \underline{204} \\ 0 \end{array}$$



# จุดประสงค์การเรียนรู้

1. แก่โจทย์ปัญหาการหารที่ตัวตั้งเป็นจำนวนไม่เกินสี่หลัก และตัวหารเป็นจำนวนหนึ่งหลักและเป็นการหารลงตัว
2. ให้เหตุผล สื่อสารและสื่อความหมายทางคณิตศาสตร์
3. มีเหตุผล และเห็นคุณค่าของคณิตศาสตร์ว่าสามารถนำไปใช้ในชีวิตจริงได้



ป้ามีดอกบัว 54 ดอก จัดเป็นกำ กำละ 3 ดอก  
ป้าจัดดอกบัวทั้งหมดได้กี่กำ





ป่ามีดอกบัว 54 ดอก จัดเป็นกำ กำละ 3 ดอก

ป่าจัดดอกบัวทั้งหมดได้กี่กำ

โจทย์ถามอะไร

ป่าจัดดอกบัวทั้งหมดได้กี่กำ

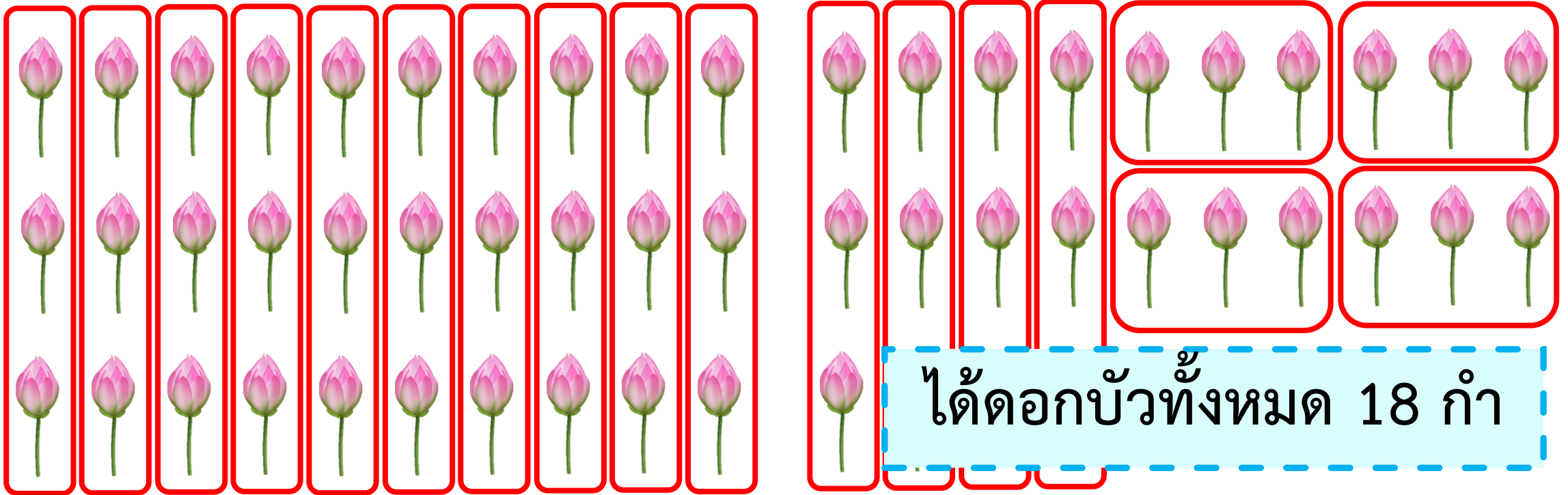
โจทย์บอกอะไร

ป่ามีดอกบัว 54 ดอก จัดเป็นกำ กำละ 3 ดอก



ป่ามีดอกบัว 54 ดอก จัดเป็นกำ กำละ 3 ดอก

ป่าจัดดอกบัวทั้งหมดได้กี่กำ



ป่ามีดอกบัว 54 ดอก จัดเป็นกำ กำละ 3 ดอก

ป่าจัดดอกบัวทั้งหมดได้กี่กำ

$54 \div 3 = \square$

$$54 \div 3 = \square$$

18 เป็นคำตอบที่ถูกต้องหรือไม่

$$3 \times 18 = 54$$

ใช้การหารสั้น

$$\begin{array}{r} 3 \overline{) 54} \\ \underline{18} \\ \hline \end{array}$$

$$54 \div 3 = 18$$

ป้าจัดดอกบัวทั้งหมดได้ 18 ก้าน

ป่ามีดอกบัว 54 ดอก จัดเป็นกำ กำละ 3 ดอก

ป่าจัดดอกบัวทั้งหมดได้กี่กำ

ประโยคสัญลักษณ์  $54 \div 3 = \square$

วิธีทำ ป่ามีดอกบัว 54 ดอก

จัดเป็นกำ กำละ 3 ดอก

ป่าจัดดอกบัวทั้งหมดได้  $54 \div 3 = 18$  กำ

ตอบ ป่าจัดดอกบัวทั้งหมดได้ ๑๘ กำ

น้ำมีเข็มกลัดดอกมะลิ 140 อัน

จัดใส่กล่อง 5 กล่อง

กล่องละเท่า ๆ กัน แต่ละกล่อง

มีเข็มกลัดดอกมะลิกี่อัน



น้ำมีเข็มกลัดดอกมะลิ 140 อัน จัดใส่กล่อง 5 กล่อง  
กล่องละเท่า ๆ กัน แต่กล่องมีเข็มกลัดดอกมะลิที่อื่น

โจทย์ถามอะไร

แต่กล่องมีเข็มกลัดดอกมะลิที่อื่น

โจทย์บอกอะไร

น้ำมีเข็มกลัดดอกมะลิ 140 อัน จัดใส่กล่อง 5 กล่อง  
กล่องละเท่า ๆ กัน

น้ำมีเข็มกลัดดอกมะลิ 140 อัน จัดใส่กล่อง 5 กล่อง  
กล่องละเท่า ๆ กัน แต่ละกล่องมีเข็มกลัดดอกมะลิกี่อัน

เขียนภาพแสดง เข็มกลัดดอกมะลิ 140 อัน



$$140 \div 5 = \square$$



$$140 \div 5 = \square$$

28 เป็นคำตอบที่ถูกต้องหรือไม่

$$5 \times 28 = 140$$

ใช้การหารสั้น

$$\begin{array}{r} 5 \overline{) 140} \\ \underline{28} \\ \hline \end{array}$$

$$140 \div 5 = 28$$

แต่ละกล่องมีเข็มกลัดดอกมะลิ 28 อัน

น้ำมีเข็มกลัดดอกมะลิ 140 อัน จัดใส่กล่อง 5 กล่อง  
กล่องละเท่า ๆ กัน แต่กล่องมีเข็มกลัดดอกมะลิกี่อัน

ประโยคสัญลักษณ์  $140 \div 5 = \square$

วิธีทำ น้ำมีเข็มกลัดดอกมะลิ 140 อัน  
จัดใส่กล่อง กล่องละเท่า ๆ กัน 5 กล่อง  
แต่กล่องมีเข็มกลัดดอกมะลิ  $140 \div 5 = 28$  อัน

ตอบ แต่ละกล่องมีเข็มกลัดดอกมะลิ ๒๘ อัน

ครูมีลูกปัด 1,136 เม็ด แบ่งให้นักเรียน 8 คน คนละเท่า ๆ กัน

นักเรียนจะได้ลูกปัดคนละกี่เม็ด

ประโยคสัญลักษณ์  $1,136 \div 8 = \square$

วิธีทำ ครูมีลูกปัด

1,136 เม็ด

แบ่งให้นักเรียน คนละเท่า ๆ กัน

8 คน

นักเรียนจะได้ลูกปัดคนละ  $1,136 \div 8 =$

ประโยคสัญลักษณ์  $1,136 \div 8 = \square$

$$\begin{array}{r} 8 \overline{) 1136} \\ \underline{142} \end{array}$$



ครูมีลูกปัด 1,136 เม็ด แบ่งให้นักเรียน 8 คน คนละเท่า ๆ กัน

นักเรียนจะได้ลูกปัดคนละกี่เม็ด

ประโยคสัญลักษณ์  $1,136 \div 8 = \square$

วิธีทำ ครูมีลูกปัด 1,136 เม็ด

แบ่งให้นักเรียน คนละเท่า ๆ กัน 8 คน

นักเรียนจะได้ลูกปัดคนละ  $1,136 \div 8 = 142$  เม็ด

ตอบ นักเรียนจะได้ลูกปัดคนละ ๑๔๒ เม็ด

สรุป



จากกิจกรรมนี้ สรุปได้ว่า.....

การแก้โจทย์ปัญหาทำได้โดยอ่าน  
และทำความเข้าใจปัญหา  
วางแผนแก้ปัญหา หาคำตอบ  
และตรวจสอบคำตอบ



# แบบฝึกหัด 2.28

## แบบฝึกหัด 2.28

เขียนวงล้อมรอบส่วนที่โจทย์ถาม ชิดเส้นใต้ส่วนที่โจทย์บอก เขียนประโยคสัญลักษณ์ เขียนแสดงวิธีทำและคำตอบในช่องว่าง

1) น้อยชายขนมเค้กได้เงิน 328 บาท ขนมเค้กราคาชิ้นละ 8 บาท

น้อยชายขนมเค้กได้กี่ชิ้น

ประโยคสัญลักษณ์ \_\_\_\_\_

วิธีทำ \_\_\_\_\_

ตอบ น้อยชายขนมเค้กได้ \_\_\_\_\_



2) นักเรียนจัดเก้าอี้ 558 ตัว เป็นแถว 9 แถว แถวละเท่า ๆ กัน

นักเรียนจัดเก้าอี้ได้แถวละกี่ตัว

ประโยคสัญลักษณ์ \_\_\_\_\_

วิธีทำ \_\_\_\_\_

ตอบ นักเรียนจัดเก้าอี้ได้แถวละ \_\_\_\_\_



3) แม่มีนมกระป๋อง 432 กระป๋อง จัดใส่กล่อง กล่องละ 6 กระป๋อง

แม่จัดนมกระป๋องได้ทั้งหมดกี่กล่อง

ประโยคสัญลักษณ์ \_\_\_\_\_

วิธีทำ \_\_\_\_\_

ตอบ แม่จัดนมกระป๋องได้ทั้งหมด \_\_\_\_\_



4) แม่ค้าซื้อแก้ว 7 โหล ราคาโหลละเท่า ๆ กัน เป็นเงิน 2,422 บาท

แก้วราคาโหลละกี่บาท

ประโยคสัญลักษณ์ \_\_\_\_\_

วิธีทำ \_\_\_\_\_

ตอบ แก้วราคาโหลละ \_\_\_\_\_



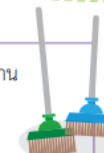
5) ชมรมแม่บ้านทำไม้กวาดดอกหญ้าได้ 1,962 อัน จัดส่งให้ร้านค้า 9 ร้าน

ร้านละเท่า ๆ กัน ร้านค้าแต่ละร้านได้ไม้กวาดดอกหญ้ากี่อัน

ประโยคสัญลักษณ์ \_\_\_\_\_

วิธีทำ \_\_\_\_\_

ตอบ ร้านค้าแต่ละร้านได้ไม้กวาดดอกหญ้า \_\_\_\_\_



6) พ่อมีกล้าต้นสัก 1,000 ต้น นำไปปลูก 8 แถว แถวละเท่า ๆ กัน

พ่อปลูกกล้าต้นสักแถวละกี่ต้น

ประโยคสัญลักษณ์ \_\_\_\_\_

วิธีทำ \_\_\_\_\_

ตอบ พ่อปลูกกล้าต้นสัก แถวละ \_\_\_\_\_







## บทเรียนครั้งต่อไป

เรื่อง การแก้โจทย์ปัญหาการหารที่ตัวตั้ง  
เป็นจำนวนไม่เกินสี่หลักและ  
ตัวหารเป็นจำนวนหนึ่งหลักและเป็นการหารไม่ลงตัว




สิ่งที่ต้องเตรียมในชั่วโมงต่อไป

แบบฝึกหัด 2.29

ดาวน์โหลดเอกสารเพิ่มเติมได้ที่ [www.dltv.ac.th](http://www.dltv.ac.th)

รายวิชา คณิตศาสตร์ ชั้นประถมศึกษาปีที่ 3





ลุ่มมีกุหลาบสีแดง 108 ดอก  
จัดเป็นช่อเพื่อนำไปขาย  
ช่อละ 9 ดอก ลุ่มจัดกุหลาบ  
ได้ทั้งหมดกี่ช่อ

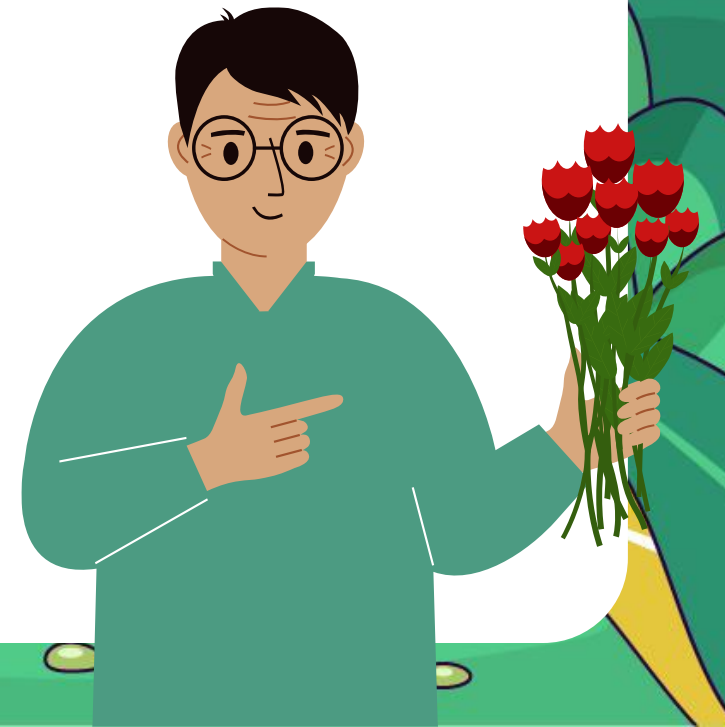
ลุงมีกุหลาบสีแดง 108 ดอก จัดเป็นช่อเพื่อนำไปขาย  
ช่อละ 9 ดอก ลุงจัดกุหลาบได้ทั้งหมดกี่ช่อ

โจทย์ถามอะไร

โจทย์บอกอะไร

ลุงจัดกุหลาบได้ทั้งหมดกี่ช่อ

ลุงมีกุหลาบสีแดง 108 ดอก จัดเป็นช่อ  
เพื่อนำไปขายช่อละ 9 ดอก



ลุงมีกุหลาบสีแดง 108 ดอก จัดเป็นช่อเพื่อนำไปขาย  
ช่อละ 9 ดอก ลุงจัดกุหลาบได้ทั้งหมดกี่ช่อ

เขียนภาพแสดงแนวคิดได้อย่างไร

กุหลาบ 108 ดอก

9 ดอก

9 ดอก

9 ดอก

...

9 ดอก

จัดได้ ? ช่อ

กุหลาบ 108 ดอก

9 ดอก

9 ดอก

9 ดอก

...

9 ดอก

จัดได้ ? ช่อ

$$108 \div 9 = \square$$

ลุงจัดกุหลาบได้ทั้งหมด 12 ช่อ

$$\begin{array}{r} 9 \overline{) 108} \\ \underline{12} \phantom{0} \\ 12 \phantom{0} \\ \underline{12} \\ 0 \end{array}$$

ลุงมีกุหลาบสีแดง 108 ดอก จัดเป็นช่อเพื่อนำไปขาย

ช่อละ 9 ดอก ลุงจัดกุหลาบได้ทั้งหมดกี่ช่อ

ประโยคสัญลักษณ์  $108 \div 9 = \square$

วิธีทำ ลุงมีกุหลาบสีแดง 108 ดอก

จัดเป็นช่อเพื่อนำไปขาย ช่อละ 9 ดอก

ลุงจัดกุหลาบได้ทั้งหมด  $108 \div 9 = 12$  ช่อ

ตอบ ลุงจัดกุหลาบได้ทั้งหมด ๑๒ ช่อ