

รายวิชา การงานอาชีพ

รหัสวิชา ง๑๒๑๐๑

ชั้นประถมศึกษาปีที่ ๒

เรื่อง การดูแลแปลงเพาะกล้า

ครูผู้สอน ครูอรอนงค์ สุดสาคร



เรื่อง

การดูแลแปลงเพาะกล้า





จุดประสงค์การเรียนรู้

๑. อธิบายวิธีการดูแลแปลงเพาะกล้าได้
๒. เขียนขั้นตอนและใช้วัสดุ อุปกรณ์ เครื่องมือในการดูแลแปลงเพาะกล้าได้อย่างถูกวิธี
๓. เห็นคุณค่าและประโยชน์ของการดูแลแปลงเพาะกล้าอย่างถูกวิธี





ที่มาภาพ https://www.technologychaoban.com/agricultural-technology/article_๑๙๕๘๒๖

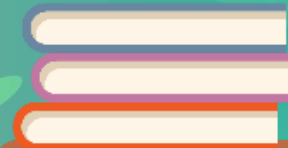


ที่มาภาพ <https://kaijeaw.com/๑๐๐ไอเดียแปลงผัก/>



คำถามชวนคิด

๑. รู้สึกอย่างไรกับภาพที่เห็น
๒. เรามีวิธีการดูแลแปลงเพาะอย่างไร
๓. เราใช้วัสดุ อุปกรณ์ใดบ้าง
ในการดูแลแปลงเพาะ

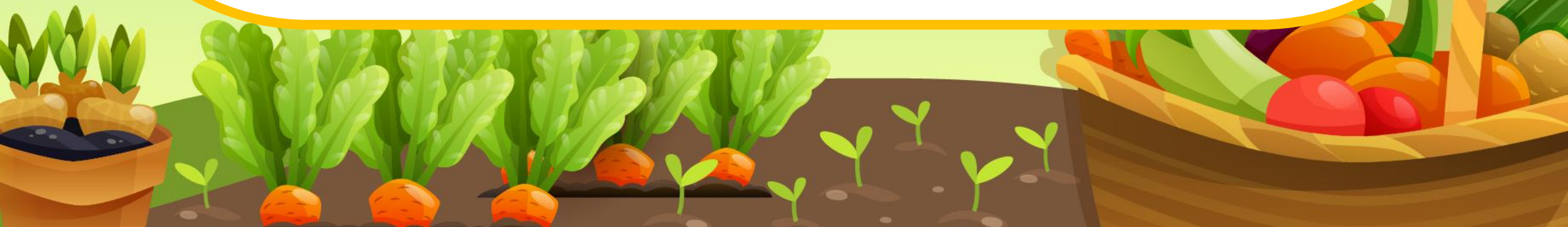




การดูแลแปลงเพาะกล้า

8

คือ การดูแลแปลงเพาะให้เจริญเติบโตพร้อมที่จะถอนย้ายไปปลูกในที่ที่เตรียมไว้





การดูแลแปลงเพาะกล้า



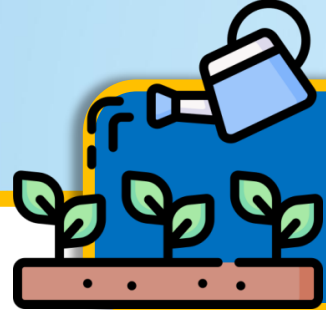
การดูแลแปลงเพาะกล้านั้น
มีหลายวิธี ยกตัวอย่าง เช่น





การรดน้ำ





๑. การรดน้ำ







ที่มาภาพ https://www.matichon.co.th/news-monitor/news_๑๕๘๖๒๒๒/attachment/๒๖-รตน้ำแปลงกวางตั้ง



ควรรดน้ำในตอนเช้าและตอนเย็น
รดให้ชุ่มชื้นแต่อย่าให้แฉะจนเกินไป



บัวรดน้ำ/สายยาง



๒

การพรวนดิน





๒. การพรวนดิน





ควรพรวนดินในแปลงปลูกทุก ๗ - ๑๐ วัน
โดยพรวนให้ทั่วแปลงเพื่อให้ดินร่วนซุย



เสียม/ล้อมพรวน



ที่มาภาพ <https://thaipick.com/product/lazada/๒๐๒๙๘๕๓>



ที่มาภาพ <https://telecorsa.com/๔๐๔-page-not-found>

3

การกำจัดวัชพืช

และศัตรูพืช





๓. การกำจัดวัชพืชและศัตรูพืช



ที่มาภาพ <https://www.thaihometown.com/knowledge/๔๐๒๙/>



ที่มาภาพ <https://www.coachnong.com/archives/๑๓๘๘/มูลและการทำลายของหนอนนก>



๑. ถอนหญ้าที่ขึ้นในแปลง เพื่อไม่ให้แย่งน้ำและอาหารของต้นกล้า
๒. จับแมลงที่มากินต้นกล้าทิ้งไป



เสียม/ส้อมพรวน/ถุงมือ



ที่มาภาพ <https://thaipick.com/product/lazada/๒๐๒๙๘๕๓>



ที่มาภาพ <https://telecorsa.com/๔๐๔-page-not-found>

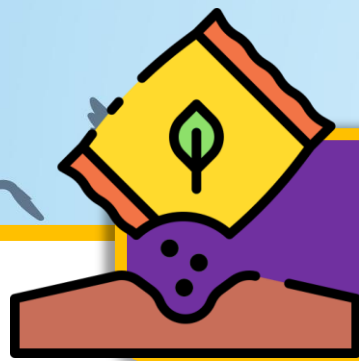


ที่มาภาพ <https://www.officemate.co.th/th/krating>
ถุงมือยาง-L-ส้ม-กระทิง-ofm๙๐๐๑๕๐๕



การใส่ปุ๋ย





๔. การใส่ปุ๋ย



ที่มาภาพ <https://www.sanook.com/home/๒๕๗๓๓/>



ควรเลือกใส่ปุ๋ยให้เหมาะกับพืช
โดยโรยให้ทั่วแปลงปลูกในปริมาณที่พอเหมาะ
แล้วรดน้ำให้ชุ่มหลังจากใส่ปุ๋ยแล้ว



ปุ๋ย/ล้อมพรวน/ช้อนปลูก



ที่มาภาพ <https://bestgarden.tips/best-organic-lawn-fertilizers/>



ที่มาภาพ <https://telecorsa.com/๔๐๔-page-not-found>



ที่มาภาพ <https://www.lnwdropship.com/product/telecorsa-ช้อนพรวนดิน-พลั่วพรวนดิน-รูน-spoon-dig-soil-metal-๐๐h-boss๓/๑๑๐๐๕๑๘๓๒๗๐๐๐๑๐๘>



ประโยชน์การดูแลแปลงเพาะกล้า

8



๑. ต้นกล้าเจริญเติบโตเร็ว แข็งแรง
๒. ได้ผลผลิตที่มีคุณภาพ สามารถนำไปใช้ประโยชน์ได้

กิจกรรม

มือวิเศษ





กิจกรรมในวันนี้



คำชี้แจงกิจกรรมนักเรียน

- นักเรียนทำกิจกรรมผังความคิด
การใช้วัสดุ อุปกรณ์ในการดูแล
แปลงเพาะกล้า ลงในสมุด



คำชี้แจงกิจกรรมครู

- ครูควบคุม ดูแลนักเรียนให้คำแนะนำ
ทำกิจกรรมผังความคิดการใช้วัสดุ
อุปกรณ์ในการดูแลแปลงเพาะกล้า
พร้อมประเมินตามความเหมาะสม



ตัวอย่าง

การรดน้ำ
(บัวรดน้ำ/สายยาง)



การดูแล
แปลงเพาะ
กล้า

เฉลี่ยใบงาน



การรดน้ำ(บัวรดน้ำ/สายยาง)

ใส่ปุ๋ย
(ปุ๋ย/ ส้อมพรวน/
ช้อนปลูก)

การดูแล
แปลงเพาะ
กล้า

พรวนดิน
(ส้อมพรวน)

กำจัดวัชพืชและศัตรูพืช
(ส้อมพรวน/ถุงมือ/เสียม)



สรุปบทเรียน

การดูแลแปลงเพาะกล้าเป็นประจำสม่ำเสมอ
จะช่วยให้ต้นกล้าเจริญเติบโตได้ดี



บทเรียนครั้งต่อไป

เรื่อง การรดน้ำพรวนดิน

สิ่งที่ต้องเตรียม

๑. ไบความรู้ที่ ๙ การรดน้ำพรวนดิน

๒. สมุด ดินสอ สี

สามารถดาวน์โหลดได้ที่

www.dltv.ac.th

