

รายวิชา ภาษาไทย

รหัสวิชา ท๑๒๑๐๑

ชั้นประถมศึกษาปีที่ ๒

เรื่อง มาตราการ สุขใจ

ครูผู้สอน ครูพรนภา ผามบน





กิจกรรม

ฉันคืออะไร





ฉันทคือ...

สิ่งที่น่าสนใจมาให้โดยไม่ได้คาดหมาย

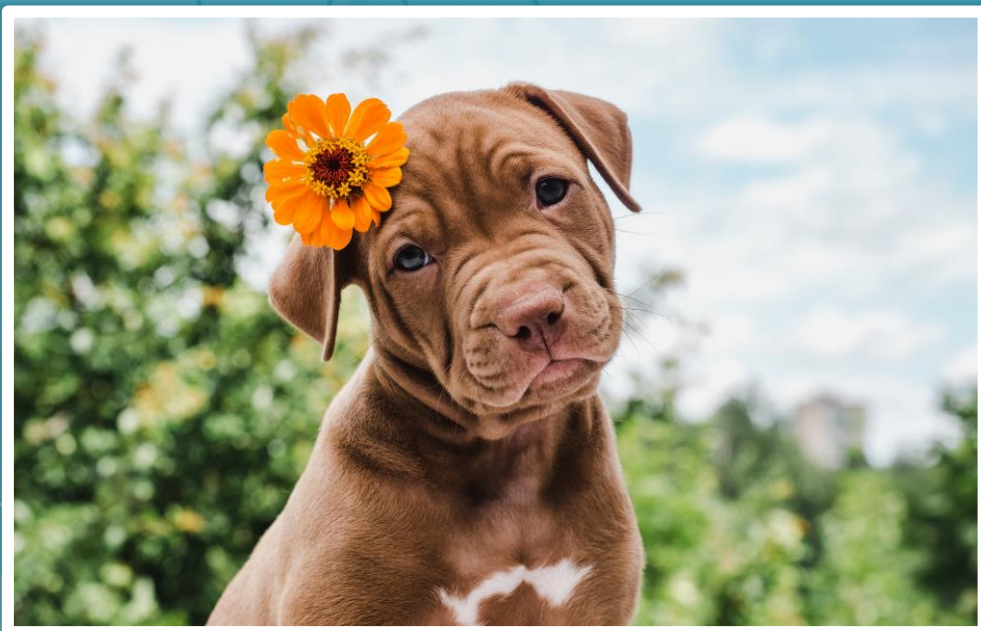


โชค



ฉันทคือ...

หมา (มักใช้เป็นทางการ)



สุนัข



จิ้งจอกคือ...

อีกชื่อหนึ่งของนก



วินค



ฉันทคือ...

สัญลักษณ์ที่ใช้แทนจำนวนจริง

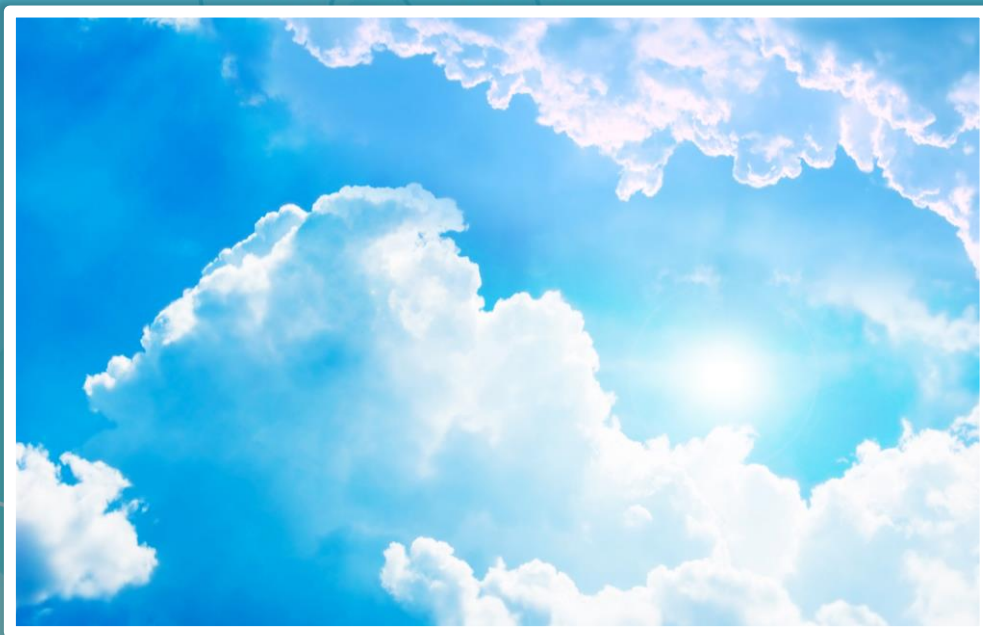


ตัวเลข



ฉันทคือ...

ไอน้ำที่รวมตัวกันเป็นกลุ่มก้อนลอยอยู่ในอากาศ



เมฆ



ฉันคือ...

หมู่คนที่เข้ารวมกันเป็นพวกเป็นฝ่าย

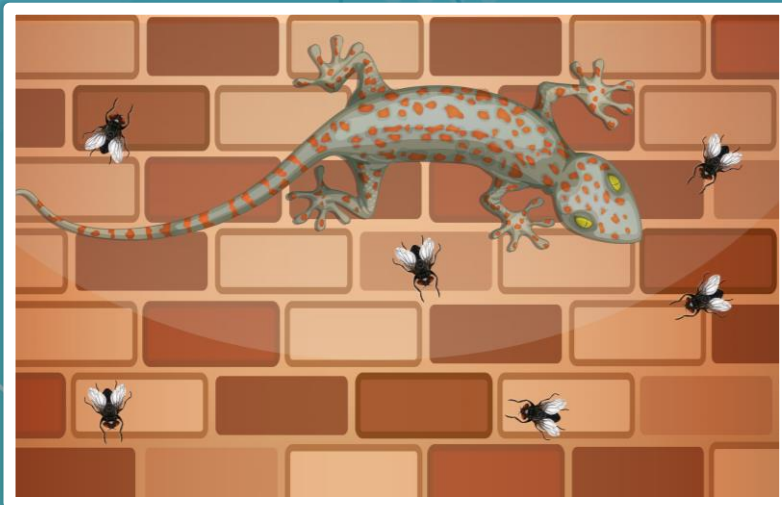


พรรคพวก



ฉันทคือ...

สัตว์เลื้อยคลาน หัวโต ลำตัวยาว มีลายเป็นจุด สีต่าง ๆ
กระจายอยู่ด้านบนของตัวเปลี่ยนสีได้ หางค่อนข้างยาว
ตีนมีลักษณะพิเศษสามารถเกาะตามพื้นเรียบได้



๓
ตุ๊กแก



คำศัพท์

โชค

สุข

วิหค

เลข

เมฆ

พรรค

ตุ๊กแก

เรื่อง
มาตราบากก สุขใจ





จุดประสงค์การเรียนรู้

๑. บอกลักษณะคำมาตราได้
๒. อ่านออกเสียงและเขียนคำมาตราได้
๓. จำแนกคำมาตราได้
๔. เห็นความสำคัญของการอ่านและเขียนคำตามมาตรา



มาตรา กก



ตัวสะกดไม่ตรงตามมาตรา

มี **ก** เป็นตัวสะกด

และพยัญชนะที่ออกเสียงเหมือน
ก เป็นตัวสะกด

ข

ค

ฃ



ตัวสะกดในมาตรา กกมี ๔ ตัว

ก

ไก่

ข

ไข่

ค

ควาย

ฌ

ระฆัง



ก
ไก่

ปาก

คอ

ครก

กะ

ลูก

ผัก

หมู

โลก

แตก





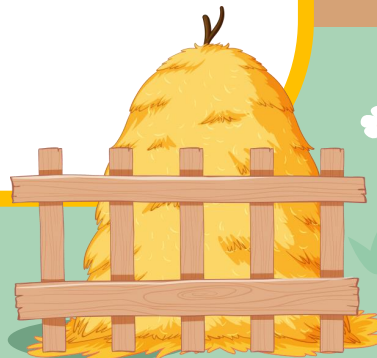
ข

ไข่

สุข มุข สุนัข

เลข สุขภาพ

ประมุข





ค

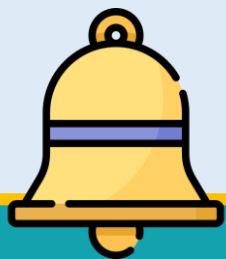
ควาย

ภาค โรค ประโยค

วิหค บุคคล อัคคี

สามัคคี บริจาค





แม่

ระฆัง

แม่

ระฆัง



นิทานเรื่อง นากกับสุนัขจิ้งจอก

นากสองตัวเป็นเพื่อนกัน ตัวหนึ่งชอบหากินในน้ำลึก อีกตัวหนึ่งชอบหากินบริเวณน้ำตื้น วันหนึ่งทั้งสองตัวช่วยกันจับปลามาได้ ๑ ตัว แต่ไม่สามารถแบ่งกันได้ เพราะต่างก็อยากได้ปลาส่วนที่มีพุงติดอยู่ ขณะนั้นสุนัขจิ้งจอกตัวหนึ่งเดินผ่านมาเห็นนากทั้งสองกำลังทะเลาะเพื่อแย่งปลากัน จึงตรงเข้าไปหานากทั้งสองจึงขอให้สุนัขจิ้งจอกช่วยตัดสินให้ สุนัขจิ้งจอกจึงแบ่งส่วนหัวให้นากที่หากินน้ำลึก ส่วนหางให้นากที่หากินน้ำตื้น ส่วนกลางลำตัวตรงพุง สุนัขจิ้งจอกเป็นผู้เอาไว้เอง เพื่อเป็นค่าจ้างในการตัดสินความให้นากทั้งสอง

สมใจ บุญอุรพีภิญญา





กิจกรรมของปลายทางในวันนี้



คำชี้แจงกิจกรรมนักเรียน

๑. นักเรียนฟังคำชี้แจงการทำกิจกรรม
๒. นักเรียนทำใบงานที่ ๑
เรื่องมาตรากก



คำชี้แจงกิจกรรมครู

๑. ครูชี้แจงการทำกิจกรรม
๒. ครูเดินดูนักเรียน และให้คำปรึกษา
ตามความเหมาะสม

ใบงานที่ ๑ เรื่อง มาตรากก
หน่วยการเรียนรู้ที่ ๑๔ เรื่อง เรียนรู้คำ นำไปใช้
แผนการจัดการเรียนรู้ที่ ๑ เรื่อง มาตรา กก สุขใจ
รายวิชา ภาษาไทย รหัสวิชา ท๑๒๑๐๑ ภาคเรียนที่ ๒ ชั้นประถมศึกษาปีที่ ๒

คำชี้แจง เติมตัวอักษรลงในตารางจากความหมาย

๑.

๒.

๑. เปลือกหรือผิวออกมาเป็นแผ่น ๆ
๒. ทำให้เข้าใจผิดหรือทำให้ตกใจ

๓.

๔.

๓. เอาเปลือกหรือสิ่งที่ห่อหุ้มออก
๔. สิ่งที่เป็นวงสำหรับสวมหรือรัดของต่างๆ

๕.

๖.

๕. ดาวเคราะห์ดวงหนึ่งเป็นที่อยู่ของมนุษย์และสิ่งมีชีวิตทั้งหลาย
๖. อาการเจ็บป่วยของร่างกายเพราะเชื้อโรค



ใบงานที่ ๑

มาตรากก

สามารถดาวน์โหลดได้ที่ www.dltv.ac.th





คำชี้แจง เติมตัวอักษรลงในตารางจากความหมาย

๑.

๒.

--	--	--	--

๑. เปลือกหรือผิวออกมาเป็นแผ่น ๆ
๒. ทำให้เข้าใจผิดหรือทำให้ตกใจ



คำชี้แจง เติมตัวอักษรลงในตารางจากความหมาย

๓.

๔.

๓. เอาเปลือกหรือสิ่งที่ห่อหุ้มออก

๔. สิ่งที่เป็นวงสำหรับสวมหรือรัดของต่างๆ



คำชี้แจง เติมตัวอักษรลงในตารางจากความหมาย

๕.

--	--	--

๖.

๕. ดาวเคราะห์ดวงหนึ่งเป็นที่อยู่ของมนุษย์และ
สิ่งมีชีวิตทั้งหลาย

๖. อาการเจ็บป่วยของร่างกายเพราะเชื้อโรค



คำชี้แจง เติมตัวอักษรลงในตารางจากความหมาย

๗.

๘.

๗. ทำให้เคลื่อนที่ตามไปการดึง หรือจุด
๘. ส่วนของต้นไม้ต้นไม้ที่อยู่ในดินมีหน้าที่
ดูดอาหารเลี้ยงลำต้น



คำชี้แจง เติมตัวอักษรลงในตารางจากความหมาย

๙.

๙. เนื้อที่หุ้มโคนพื

๑๐. ซ่อนกชนิดหนึ่งอยู่รวมกันเป็นฝูงในป่าลึก

ร้องเสียงดังมาก

๑๐.

--	--	--	--



เฉลี่ย

ใบงาน





คำชี้แจง เติมตัวอักษรลงในตารางจากความหมาย

๑.

			ล	
			อ	
๒.	ห	ล	อ	ก

๑. เปลือกหรือผิวออกมาเป็นแผ่น ๆ

๒. ทำให้เข้าใจผิดหรือทำให้ตกใจ



คำชี้แจง เติมตัวอักษรลงในตารางจากความหมาย

			๓.
			ป
			อ
๔.	เ	ช	อ
		ก	

๓. เอาเปลือกหรือสิ่งที่ห่อหุ้มออก

๔. สิ่งที่เป็นวงสำหรับสวมหรือรัดของต่างๆ



คำชี้แจง เติมตัวอักษรลงในตารางจากความหมาย

๕.

๖.	โ	ร	ค
	ล		
	ก		

๕. ดาวเคราะห์ดวงหนึ่งเป็นที่อยู่ของมนุษย์และ
สิ่งมีชีวิตทั้งหลาย

๖. อาการเจ็บป่วยของร่างกายเพราะเชื้อโรค



คำชี้แจง เติมตัวอักษรลงในตารางจากความหมาย

๘.

		๗.
		ล
		า
ร	า	ก

๗. ทำให้เคลื่อนที่ตามไปการดึง หรือจุด
๘. ส่วนของต้นไม้ต้นไม้ที่อยู่ในดินมีหน้าที่
ดูดอาหารเลี้ยงลำต้น



คำชี้แจง เติมตัวอักษรลงในตารางจากความหมาย

๙.

เ
ท
ง
อ

๙. เนื้อที่หุ้มโคนพื

๑๐. ซ่อนกชนิดหนึ่งอยู่รวมกันเป็นฝูงในป่าลึก
ร้องเสียงดังมาก

๑๐.

เ	ง	อ	ก
---	---	---	---

สรุป
บทเรียน



มาตรา กก



ก

ไก่

ข

ไข่

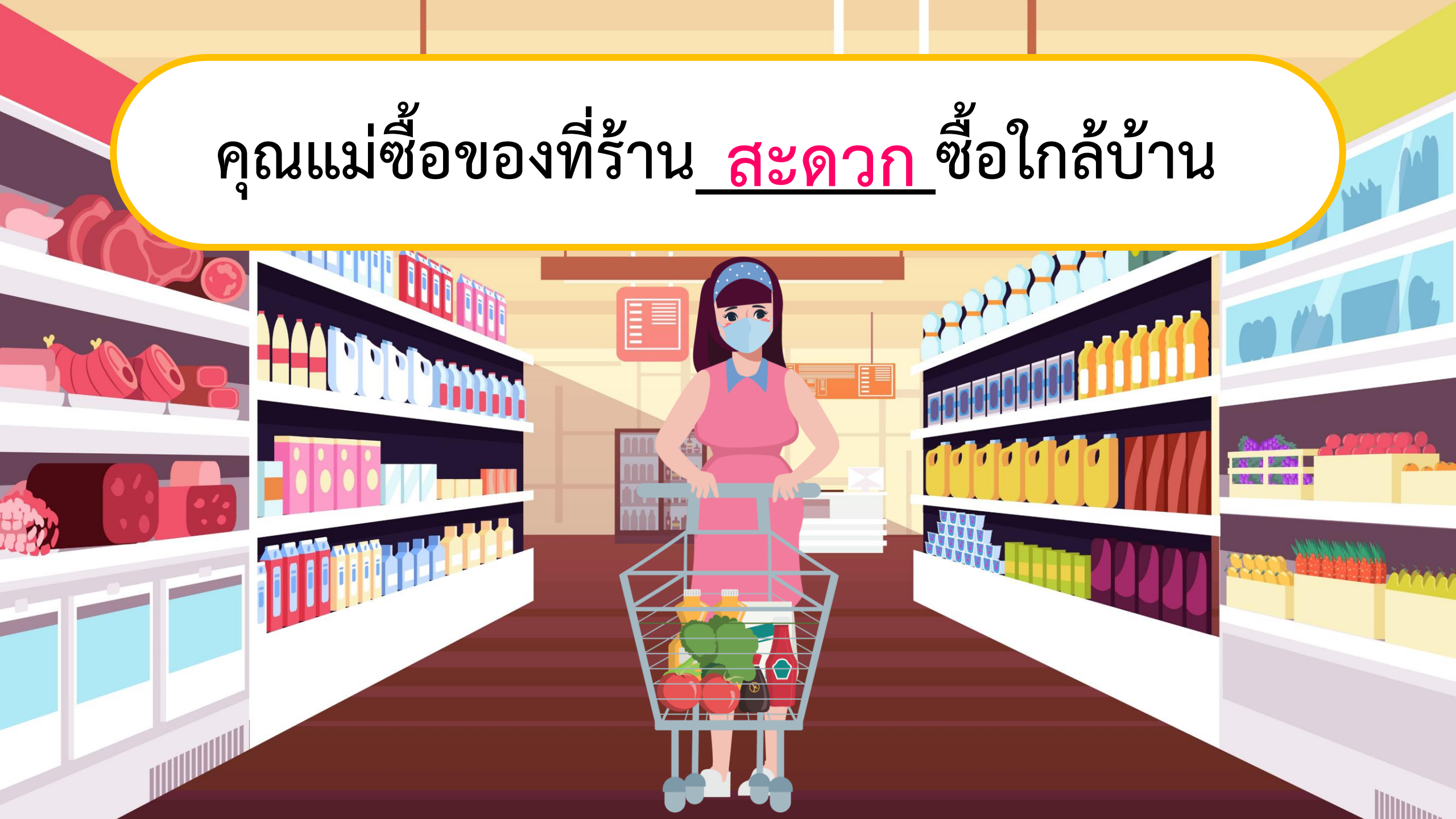
ค

ควาย

ฅ

ระฆัง

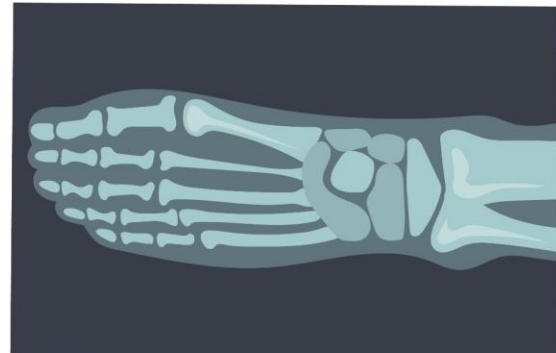
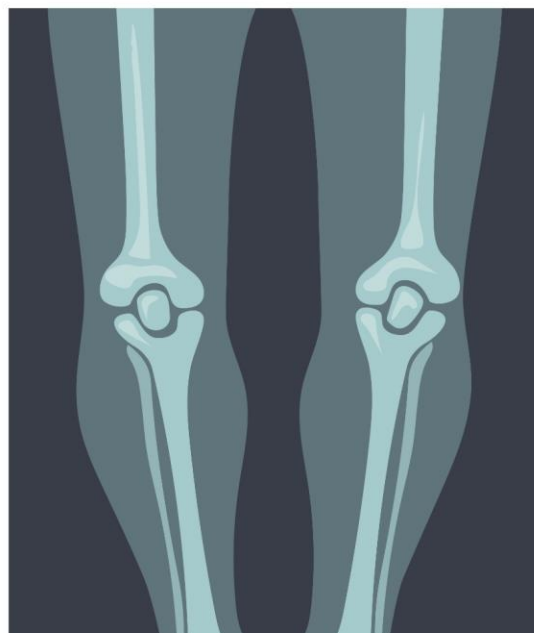
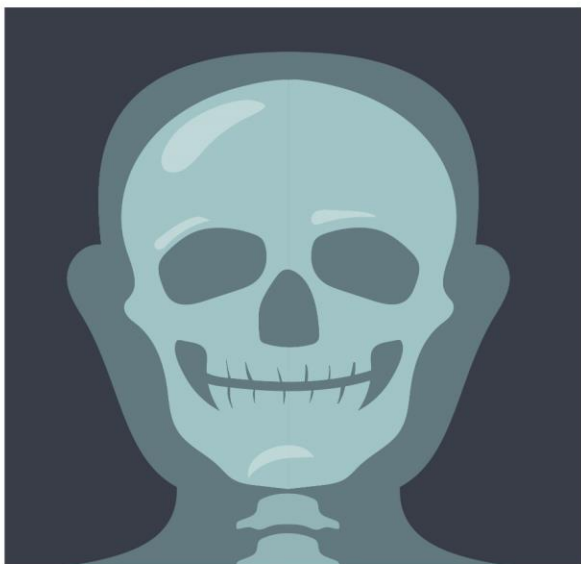
คุณแม่ซื้อของที่ร้าน สะดวก ซื้อใกล้บ้าน



บัวชอบ สุนัข มากกว่าแมว



กระดูก คือ โครงร่างกายมีลักษณะแข็ง
ส่วนใดส่วนหนึ่งของโครงร่างกาย



เด็กที่ชอบพูด โกหก มักถูกเรียกว่า
เด็กเลียงแกะ



วิหค, นก เป็นสัตว์ที่มีเส้นหางอันชวนหลงใหลจากขน
แสนสวย เสียงไพเราะ และมีปีกที่โบยบินอย่างอิสระ





บทเรียนครั้งต่อไป

เรื่อง มาพบมารากบ

สิ่งที่ต้องเตรียม

๑. ใบความรู้ที่ ๒ เรื่องมารากบ
๒. ใบงานที่ ๒ เรื่องมารากบ กระดาษคำ

สามารถดาวน์โหลดได้ที่ www.dltv.ac.th



มาตรฐาน ก สุขใจ

