

รายวิชา คณิตศาสตร์

รหัสวิชา ค12101


ชั้นประถมศึกษาปีที่ 2

เรื่อง ไม่อยากहार เทียบได้ไหม (1)

ครูผู้สอน ครูกิตติยาภรณ์ ไชยฤกษ์



ไม่ยากหา เทียบได้ไหม (1)



A classroom scene with a teacher pointing at a chalkboard and two students listening. The chalkboard lists various symbols:

+	-	×	÷
%	=	?	!
/	[]	()	
“ ”	:	;	’ , *
\$	£	€	¥
@	#	_	&



จุดประสงค์การเรียนรู้


1. นักเรียนสามารถเปรียบเทียบผลหารที่ตัวตั้งเป็นจำนวนเดียวกันโดยไม่ต้องหาผลหาร
2. นักเรียนสามารถสื่อสารและสื่อความหมายทางคณิตศาสตร์





สถานการณ์ที่  1

ขนม 18 ชิ้น แบ่งให้นักเรียน 2 คน
คนละเท่า ๆ กัน 

สถานการณ์ที่  2

ขนม 18 ชิ้น แบ่งให้นักเรียน 6 คน
คนละเท่า ๆ กัน 

สถานการณ์ที่



1

ขนม 18 ชิ้น แบ่งให้นักเรียน 2 คน
คนละเท่า ๆ กัน



สถานการณ์ที่



2

ขนม 18 ชิ้น แบ่งให้นักเรียน 6 คน
คนละเท่า ๆ กัน



สถานการณ์ใดนักเรียนได้ขนมมากกว่ากัน



สถานการณ์ที่ 1





เพราะเหตุใด

จำนวนขนมทั้งหมด
มี 18 ชิ้นเท่ากัน

สถานการณ์ที่ 1



แบ่งให้นักเรียน 2 คน ได้คนละ 9 ชิ้น

สถานการณ์ที่ 2



แบ่งให้นักเรียน 6 คน ได้คนละ 3 ชิ้น

หรือ ถ้ามี**คนมาก** แต่ละคน**จะได้ขนมน้อย**
ถ้ามี**คนน้อย** แต่ละคน**จะได้ขนมมาก**

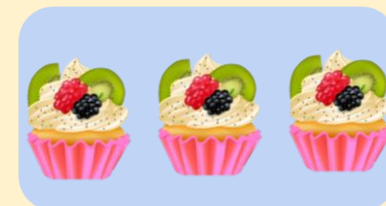




เขียนประโยคสัญลักษณ์ พร้อมหาคำตอบ



$$18 \div 2 = 9$$



$$18 \div 6 = 3$$

จะเห็นว่า $18 \div 2$ มีผลหารมากกว่า $18 \div 6$

ให้นักเรียนช่วยกัน หาผลหารต่อไปนี้



$$18 \div 1$$

$$18 \div 2$$

$$18 \div 6$$

$$18 \div 9$$

ให้นักเรียนสังเกตผลหาร และช่วยกันสรุปสิ่งที่สังเกตได้



$$18 \div 1 = 18$$

$$18 \div 6 = 3$$

$$18 \div 2 = 9$$

$$18 \div 9 = 2$$



$$18 \div 1$$

$$18 \div 2$$

$$18 \div 6$$

$$18 \div 9$$

โจทย์การหารแต่ละข้อ ตัวตั้งเป็นจำนวนใด ?



$$18 \div 1$$

$$18 \div 2$$

$$18 \div 6$$

$$18 \div 9$$

แต่ละข้อ มีตัวตั้งเป็นจำนวนเดียวกันหรือไม่ ?

เป็นจำนวนเดียวกัน คือ 18



$18 \div 1$

$18 \div 2$

$18 \div 6$

$18 \div 9$

แต่ละข้อ ตัวหารเป็นจำนวนเดียวกันหรือไม่ ?

ไม่เป็นจำนวนเดียวกัน



พิจารณาผลหารของ $18 \div 1$ กับ $18 \div 2$ ผลหารใดมาก
ผลหารของ $18 \div 1$ มากกว่า

พิจารณาผลหารของ $18 \div 2$ กับ $18 \div 3$ ผลหารใดมาก
ผลหารของ $18 \div 2$ มากกว่า

พิจารณาผลหารของ $18 \div 3$ กับ $18 \div 6$ ผลหารใดมาก
ผลหารของ $18 \div 3$ มากกว่า

ให้นักเรียนแต่ละกลุ่ม
เปรียบเทียบผลหาร
โดยไม่ต้องการหาร
พร้อมอธิบายเหตุผล



$$24 \div 6 \text{ กับ } 24 \div 8$$

$24 \div 6$ มากกว่า หรือ น้อยกว่า $24 \div 8$ ทราบได้อย่างไร

เนื่องจาก ตัวตั้งเป็นจำนวนเดียวกันคือ 24

และ 6 น้อยกว่า 8

ดังนั้น $24 \div 6$ มากกว่า $24 \div 8$



$$48 \div 3 \text{ กับ } 48 \div 4$$

$48 \div 3$ มากกว่า หรือ น้อยกว่า $48 \div 4$ ทราบได้อย่างไร

เนื่องจาก ตัวตั้งเป็นจำนวนเดียวกันคือ 48

และ 3 น้อยกว่า 4

ดังนั้น $48 \div 3$ มากกว่า $48 \div 4$



$$63 \div 9 \text{ กับ } 63 \div 7$$

$63 \div 9$ มากกว่า หรือ น้อยกว่า $63 \div 7$ ทราบได้อย่างไร

เนื่องจาก ตัวตั้งเป็นจำนวนเดียวกันคือ 63

และ 9 มากกว่า 7

ดังนั้น $63 \div 9$ น้อยกว่า $63 \div 7$



ให้แต่ละกลุ่ม

เขียนคำตอบลงใน

เพื่อให้ประโยคเป็นจริง

พร้อมอธิบายเหตุผล



$$45 \div 5 > 45 \div \square$$



$$45 \div 5 > 45 \div \square$$



พิจารณาตัวตั้ง

พบว่า ตัวตั้งเป็นจำนวนเดียวกันคือ 45



พิจารณาตัวหาร

45 ÷ 5 มากกว่า 45 ÷ □

5 น้อยกว่าจำนวนที่เติมใน □

จำนวนที่เติมใน □ ต้องมากกว่า 5

ดังนั้น จำนวนที่เติมใน □ ต้องมากกว่า 5 เช่น 6 7 8 9





สรุป

ตัวหารน้อยกว่า
ผลหารมากกว่า

ตัวหารมากกว่า
ผลหารน้อยกว่า

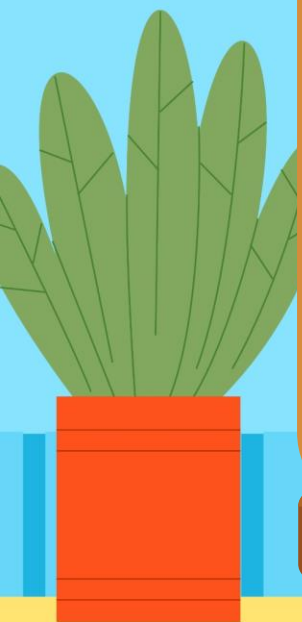
พิจารณาที่ตัวหาร

การเปรียบเทียบผลหาร
ที่ตัวตั้งเป็นจำนวนเดียวกัน



แบบฝึกหัด 2.31

$$2+3=...$$





กิจกรรมของปลายทางในวันนี้



คำชี้แจงกิจกรรมนักเรียน

1. อ่านคำสั่งของแบบฝึกหัด 2.31
2. ทำแบบฝึกหัด 2.31
3. ตรวจสอบคำตอบ



คำชี้แจงกิจกรรมครู

1. แจกแบบฝึกหัด 2.31
2. อธิบายคำสั่งของแบบฝึกหัด 2.31
3. ตรวจสอบความเข้าใจของผู้เรียน



แบบฝึกหัด 2.31

1) เขียนเครื่องหมาย > หรือ < ใน หากคำตอบโดยไม่ต้องคิดคำนวณ

1) $24 \div 4$ $24 \div 3$

2) $10 \div 2$ $10 \div 5$

3) $36 \div 6$ $36 \div 4$

4) $45 \div 8$ $45 \div 9$

5) $65 \div 7$ $65 \div 8$

6) $39 \div 6$ $39 \div 4$

2) เขียนคำตอบใน

1) $20 \div 5 > 20 \div$

2) $45 \div$ $< 45 \div 5$

3) $65 \div 8 > 65 \div$

4) $50 \div 7 < 50 \div$

5) $36 \div$ $< 36 \div$

6) $78 \div$ $> 78 \div$



แบบฝึกหัด 2.31

สามารถดาวน์โหลดได้ที่ www.dltv.ac.th





1

เขียนเครื่องหมาย > หรือ < ใน

หาคำตอบโดย
ไม่ต้องคิดคำนวณ

1) $24 \div 4$ $24 \div 3$

2) $10 \div 2$ $10 \div 5$

3) $36 \div 6$ $36 \div 4$

4) $45 \div 8$ $45 \div 9$

5) $65 \div 7$ $65 \div 8$

6) $39 \div 6$ $39 \div 4$



2

เขียนคำตอบใน

$$1) 20 \div 5 > 20 \div \square$$

$$2) 45 \div \square < 45 \div 5$$

$$3) 65 \div 8 > 65 \div \square$$

$$4) 50 \div 7 < 50 \div \square$$

$$5) 36 \div \square < 36 \div \square$$

$$6) 78 \div \square > 78 \div \square$$

คำตอบแต่ละข้ออาจมีหลากหลาย

ขึ้นอยู่กับดุลยพินิจของครูผู้สอน



บทเรียนครั้งต่อไป

เรื่อง ไม่อยากहार เทียบได้ไหม (2)

สิ่งที่ต้องเตรียม

แบบฝึกหัด 2.32



สามารถดาวน์โหลดได้ที่ www.dltv.ac.th

