

รายวิชา ประวัติศาสตร์

รหัสวิชา ส๑๔๑๐๒ ชั้นประถมศึกษาปีที่ ๔

เรื่อง ปัจจัยสู่ความเสื่อมถอย
ของอาณาจักรสุโขทัย

ครูผู้สอน ครูภากร อุปการแก้ว





ชวนกันคิด

อะไรคือปัจจัยที่ทำให้เมือง
ที่เคยเจริญรุ่งเรือง เริ่มเสื่อมถอยลง



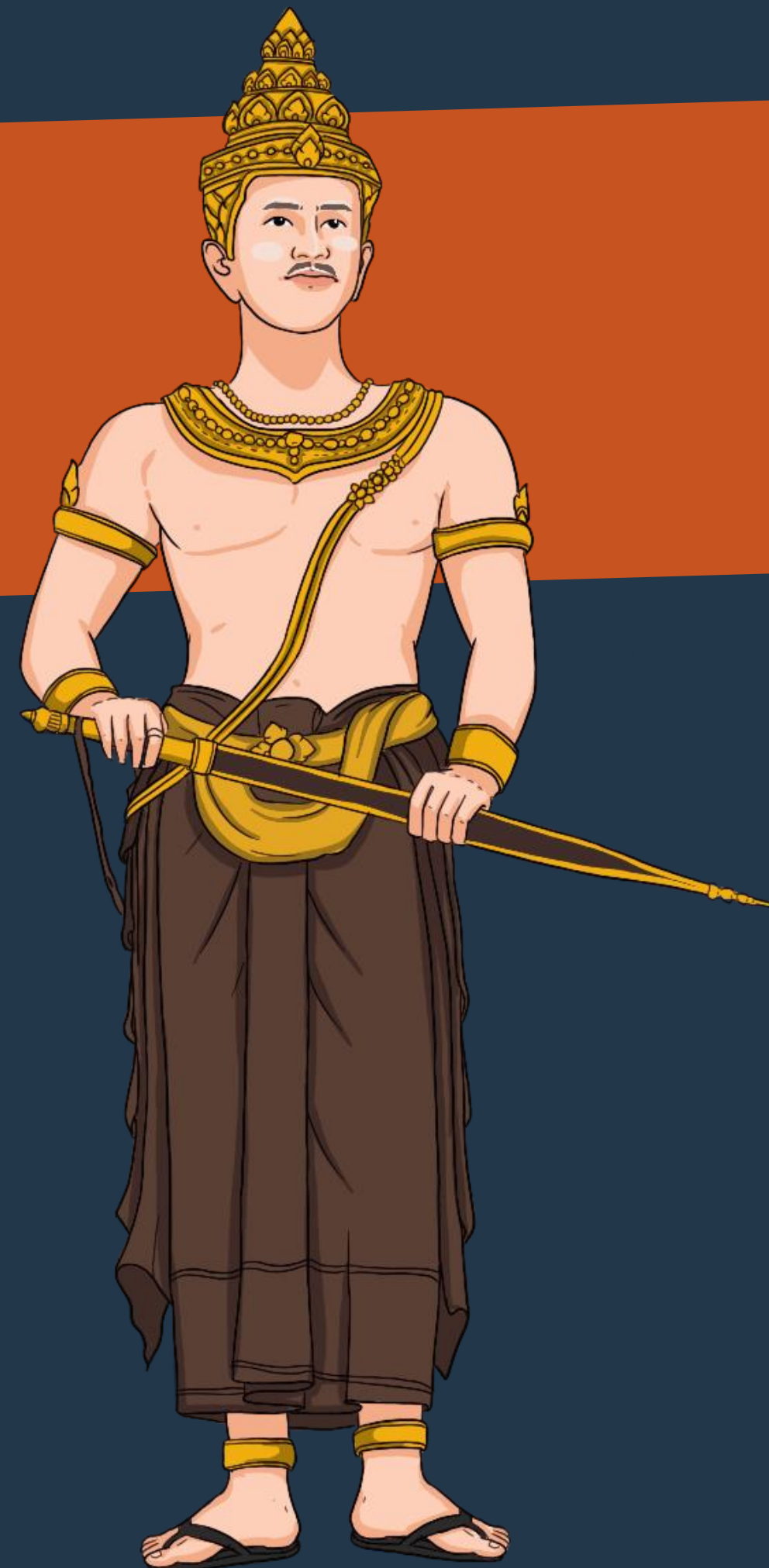
ปัจจัยสู่ความเสื่อมถอยของ

อาณาจักรสุโขทัย



สโโขทัย

รุ่งเรือง
แล้วร่วงโรย





กรุงเทพมหานครวัดศรีอยุธยา





The Diary เดอะไดอารี

บันทึกประวัติศาสตร์ชาติไทยกับสถาบันพระมหากษัตริย์

สื่อวีดิทัศน์นี้ใช้เพื่อการศึกษาเท่านั้น

ขอขอบคุณสื่อวีดิทัศน์

ตอนที่ ๗ แรกสถาปนาอยุธยาธานี

เดอะไดอารี่ บันทึกประวัติศาสตร์ชาติไทยฯ

เผยแพร่โดย : ครูตู้ DLTV

เผยแพร่วันที่ ๙ พฤศจิกายน ๒๕๖๔

ที่มา : <https://www.youtube.com/watch?v=z๘xZUnJshEI&t=๙s>





ที่มาของภาพ : พระเมธีวราภรณ์ วัดพนัญเชิง



ที่มาของภาพ : <https://th.wikipedia.org>

วัดพนัญเชิงวรวิหาร

พระพุทธไตรรัตนนายก หรือหลวงพ่อชำปอกง



สุโขทัย



พระมหาธรรมราชาที่ ๑ (ลิไทย)

พ.ศ. ๑๘๙๐

อยุธยา



สมเด็จพระรามาธิบดีที่ ๑ (พระเจ้าอู่ทอง)

พ.ศ. ๑๘๙๓

อยุธยาเหมือนนเกาะ



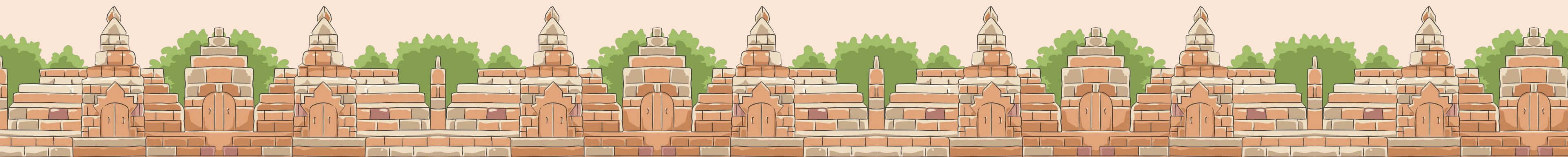
อยุธยา เมืองศูนย์กลางอำนาจ มีน้ำล้อมรอบเหมือนนเกาะลงกาของทศกัณฐ์

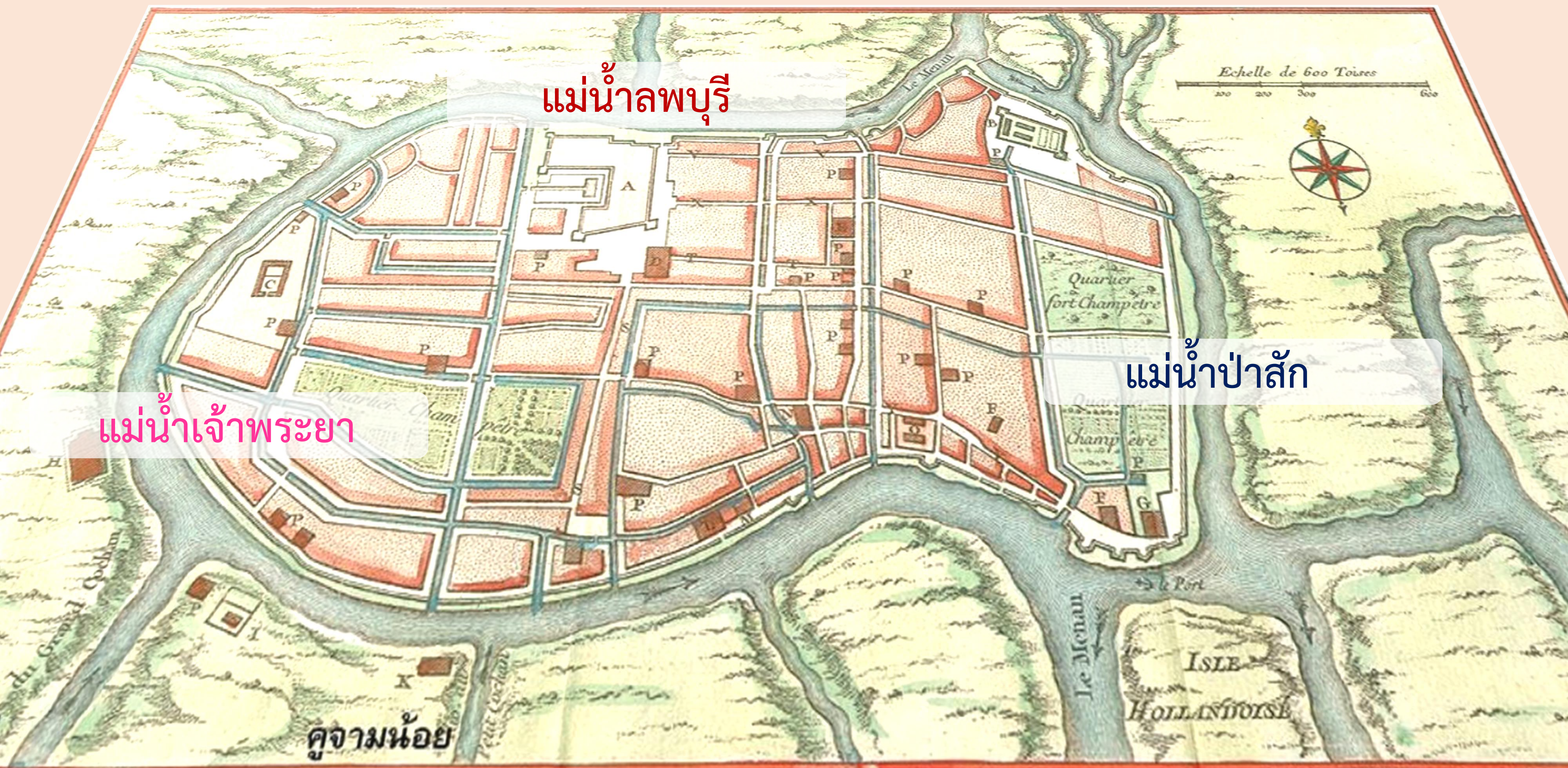
“บริเวณนี้อออลด้วยชลธิ
ประดุกนเกาะอสุริลงกา”



กลอนเพลงยาวนิราศ กรมพระราชวังบวรมหาสุรสิงหนาท ทรงพระนิพนธ์ความทรงจำพรรณนาลักษณะอยุธยา

ที่มาของภาพ : <https://sites.google.com/site/krujoehirun/prawatisastr-xyuthya>





แม่น้ำลพบุรี

แม่น้ำเจ้าพระยา

แม่น้ำป่าสัก

คูจามน้อย

សុខាភ័យ



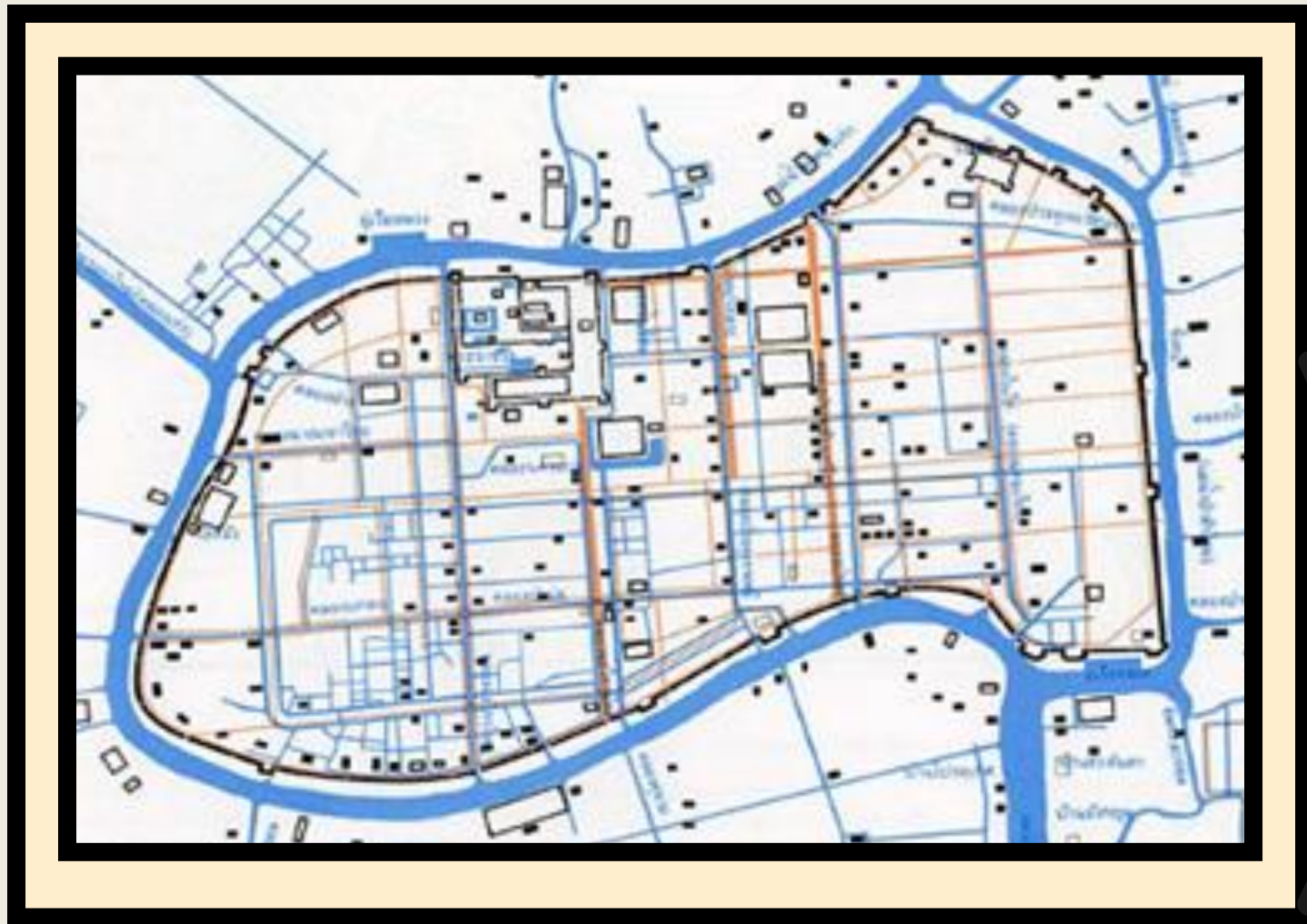
WS



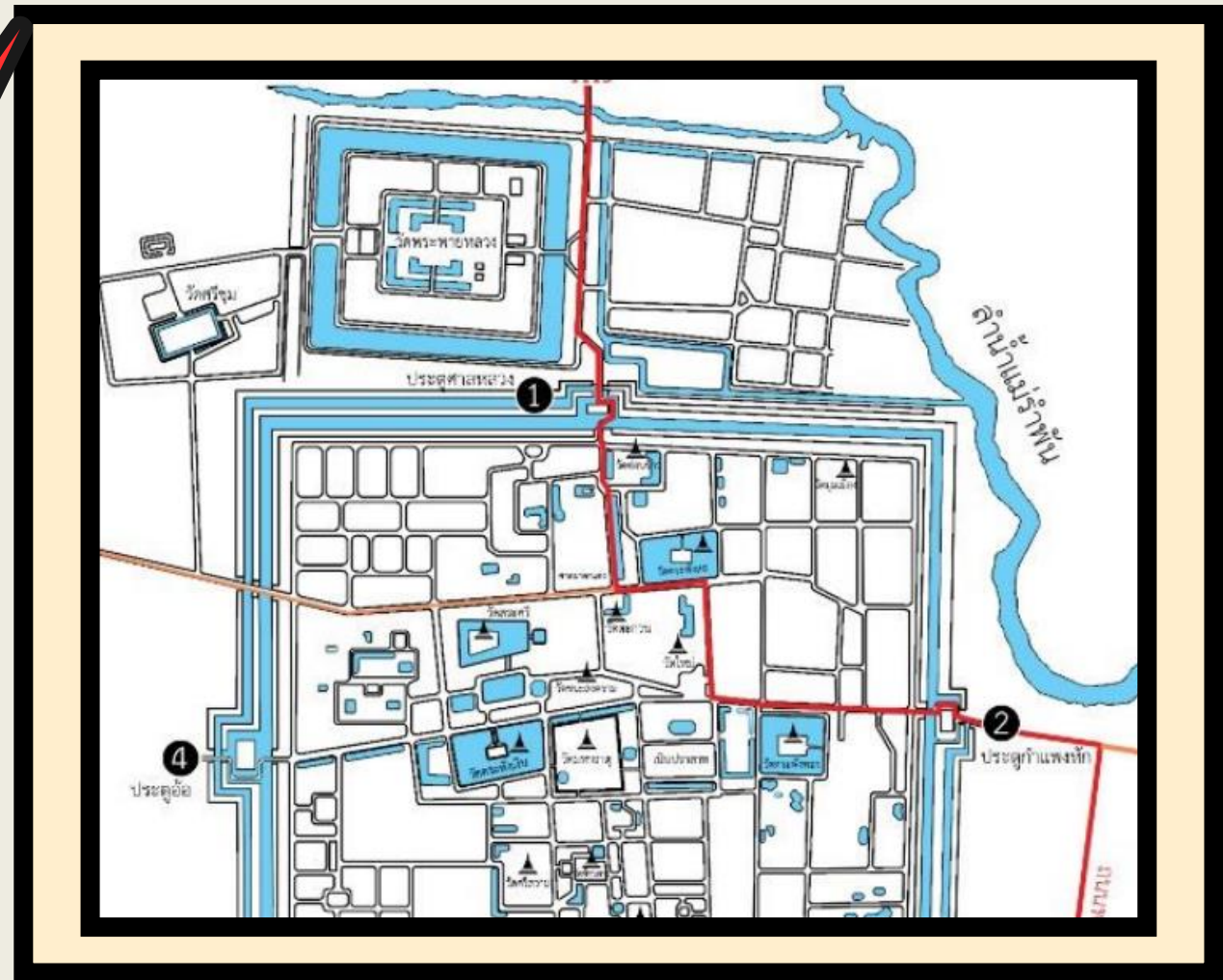
ឧបត្ថម្ភ

ทำเลทีตั้ง

สุโขทัย VS ออยุธยา



VS



อยุธยา

สุโขทัย

จุดเด่น

จุดเด่น

.....
.....
.....

.....
.....
.....

จุดด้อย

จุดด้อย

.....
.....
.....

.....
.....
.....

อยุธยา
๑



90.6 กม.

อ่าวไทย



สุโขทัย

247 กม.

402 กม.

อ่าวไทย

សុខាភ័យ



WS



ឧបត្ថម្ភ

ทำเลที่ตั้งของอยุธยา



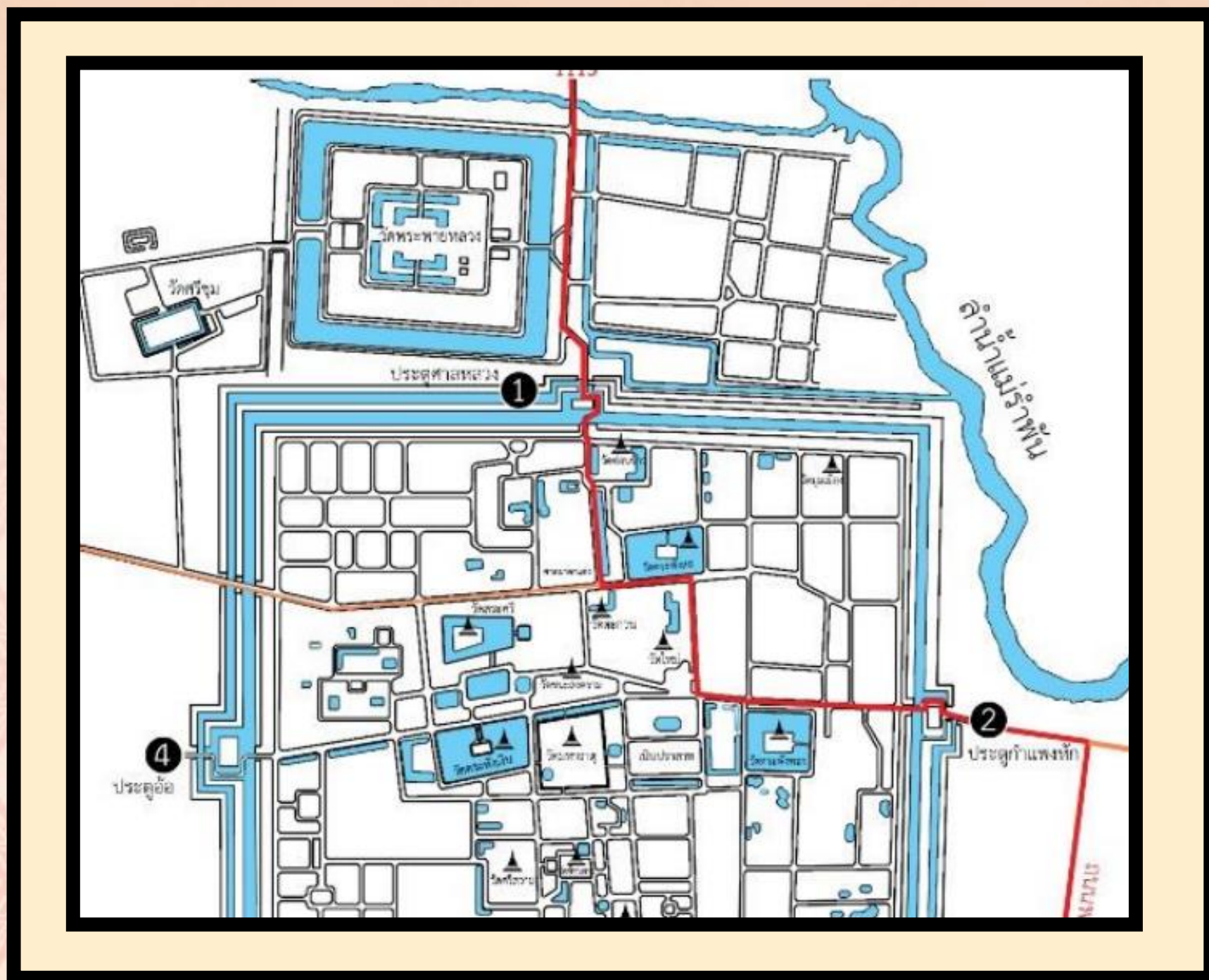
จุดเด่น

แม่น้ำ ๓ สายล้อมรอบ
ค้าขายและเพาะปลูกได้ดี

จุดด้อย

เกิดน้ำท่วมทุกปี
อยู่ค่อนข้างไกลจากทะเล

ทำเลที่ตั้งของเมืองสุโขทัย



จุดเด่น

ผังเมืองสี่เหลี่ยม
มีระบบชลประทาน

จุดด้อย

ต้องพึ่งพาระบบชลประทาน
แหล่งน้ำธรรมชาติมีน้อย ไม่มีแม่น้ำขนาดใหญ่
เดินทางลำบาก ไม่เชื่อมต่อกับทะเล



คำถามชวนคิด

ทำเลที่ตั้งของเมืองใดดีที่สุด
และเมืองใดที่น่าจะมีพลังเข้มแข็งมากที่สุด



ทำเลดี มีชัยไปกว่าครึ่ง

สุขโขทัย



อยุธยา





กิจกรรม

เมื่อสุโขทัยดับแสง



เมื่อสุขุโขทัยดับแสง



ตั้งแต่ประมาณกลางพุทธศตวรรษที่ ๑๙ เป็นต้นมาเกิดอาณาจักรที่มีอำนาจขึ้น ๒ อาณาจักร ทางเหนือของสุขุโขทัย มีอาณาจักรล้านนา ซึ่งมีศูนย์กลางอำนาจอยู่ที่เมืองเชียงใหม่ ส่วนทางใต้ของสุขุโขทัย คือ อาณาจักรอยุธยาที่ได้ สถาปนาขึ้นเมื่อ พ.ศ. ๑๘๙๓ และสามารถควบคุมเมืองในแถบลุ่มแม่น้ำเจ้าพระยาไว้ได้ ซึ่งอยุธยามีชัยภูมิที่เหมาะสมกว่าสุขุโขทัยมาก



เมื่อสุโขทัยดับแสง



ทำให้อยุรยาเจริญเติบโตอย่างรวดเร็ว เส้นทางขนส่งสินค้าทางแม่น้ำเจ้าพระยาของสุโขทัยจึงตัดขาดโดยอยุรยา การค้าขายของสุโขทัยตอนปลายจึงเป็นเพียงการค้าโดยอาศัยเส้นทางบก ซึ่งทำได้ไม่กว้างขวาง ทำให้เศรษฐกิจของสุโขทัยเสื่อมลง การทำมาหากินของราษฎรเริ่มฝืดเคือง เมื่อเศรษฐกิจอ่อนแอลง ความอ่อนแอด้านอื่น ๆ ก็ตามมา เป็นเหตุให้กษัตริย์ของสุโขทัยในระยะนี้ ตกอยู่ในสถานการณ์ที่ลำบาก



เมื่อสุโขทัยดับแสง



ครั้งหนึ่ง สมเด็จพระรามาธิบดีที่ ๑ (พระเจ้าอู่ทอง) กษัตริย์แห่งกรุงศรีอยุธยา ได้ยกทัพมายึดเมืองสองแคว (พิษณุโลก) ไว้ได้ พระมหาธรรมราชา (พระยาสิทธิไทย) กษัตริย์เมืองสุโขทัย ต้องถวายนบธรรมการเพื่อขอเมืองคืน และเมื่อพระมหาธรรมราชา (พระยาสิทธิไทย) พระองค์เสด็จสวรรคตประมาณ อันเป็นเวลาที สมเด็จพระบรมราชาธิราชที่ ๑ (ขุนหลวงพ่อบัว) ได้เสวยราชสมบัติที่กรุงศรีอยุธยา และส่งกำลังเข้ายึดเมืองสุโขทัยและเมืองอื่น ๆ ในแคว้นแคว้นไว้ได้หมด



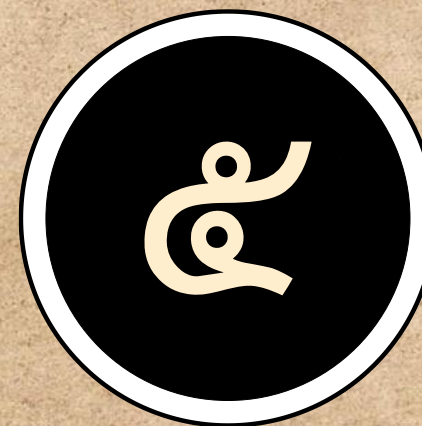
เมื่อสุโขทัยดับแสง



ประวัติศาสตร์เมืองสุโขทัยในช่วงเวลาต่อไปประมาณ ๕๐ ปี เป็นเรื่องที่กษัตริย์อยุธยา พยายามที่จะเข้าครอบงำเมืองสุโขทัยที่ละเล็ก ที่ละน้อย โดยการสมรระหว่างเจ้านายของทั้งสองราชวงศ์ การใช้ระบบ ชุมนางเข้าแทรกซึม ตลอดจนการสนับสนุนด้านกำลังแก่เจ้านายสุโขทัย ที่เป็นพรรคพวก เครือญาติ ที่ฝ่ายอยุธยามีศักดิ์เหนือกว่า



เมื่อสุโขทัยดับแสง



ประกอบกับปัญหาการเมืองภายในของเมืองสุโขทัยมิได้เป็นไปโดยสงบ มีการแย่งชิงราชสมบัติกันระหว่างพระยาบาลเมืองและพระยาราม การแตกแยกภายในจากการแย่งชิงอำนาจระหว่างเชื้อพระวงศ์ เป็นสาเหตุสำคัญประการหนึ่งที่ทำให้สุโขทัยเสื่อมอำนาจลง สุโขทัยได้กลายเป็นดินแดนส่วนหนึ่งของกรุงศรีอยุธยา ที่ชาวอยุธยาเรียกว่า เมืองเหนือ

ตอนที่ ๑

สรุปผลจากการศึกษาด้วยตนเอง

Handwriting practice area with 15 horizontal lines.



ใบกิจกรรม

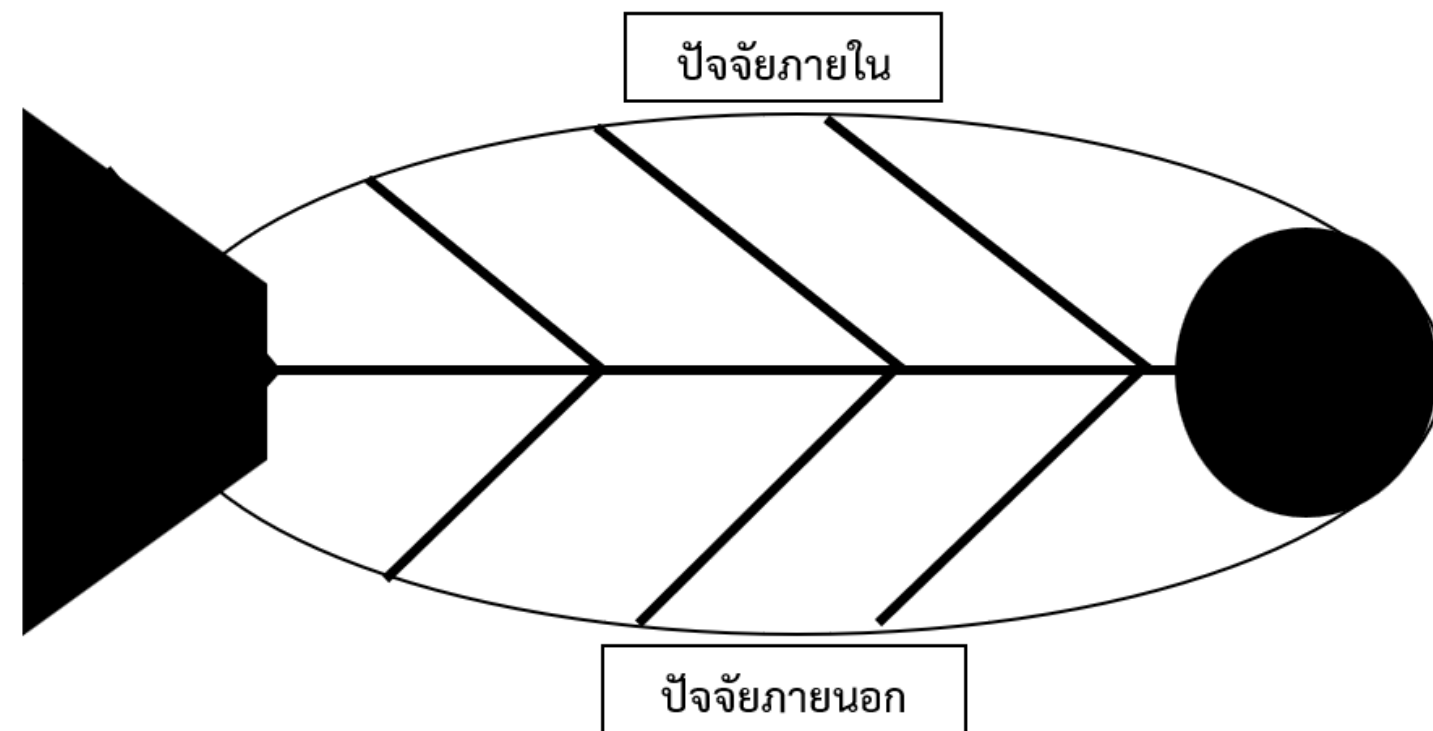
เมื่อสัปดาห์ ดับแสง

สามารถดาวน์โหลดได้ที่

www.dltv.ac.th

ตอนที่ ๒

สรุปปัจจัยภายในและภายนอก ที่ส่งผลต่อ
ความเสื่อมของอาณาจักรสุโขทัย
ด้วยแผนผังก้างปลา



ใบกิจกรรม

เมื่อสุโขทัย
ดับแสง

สามารถดาวน์โหลดได้ที่

www.dltv.ac.th

สรุปบทเรียน

“ปัจจัยสู่ความเสื่อมถอย
ของอาณาจักรสุโขทัย”



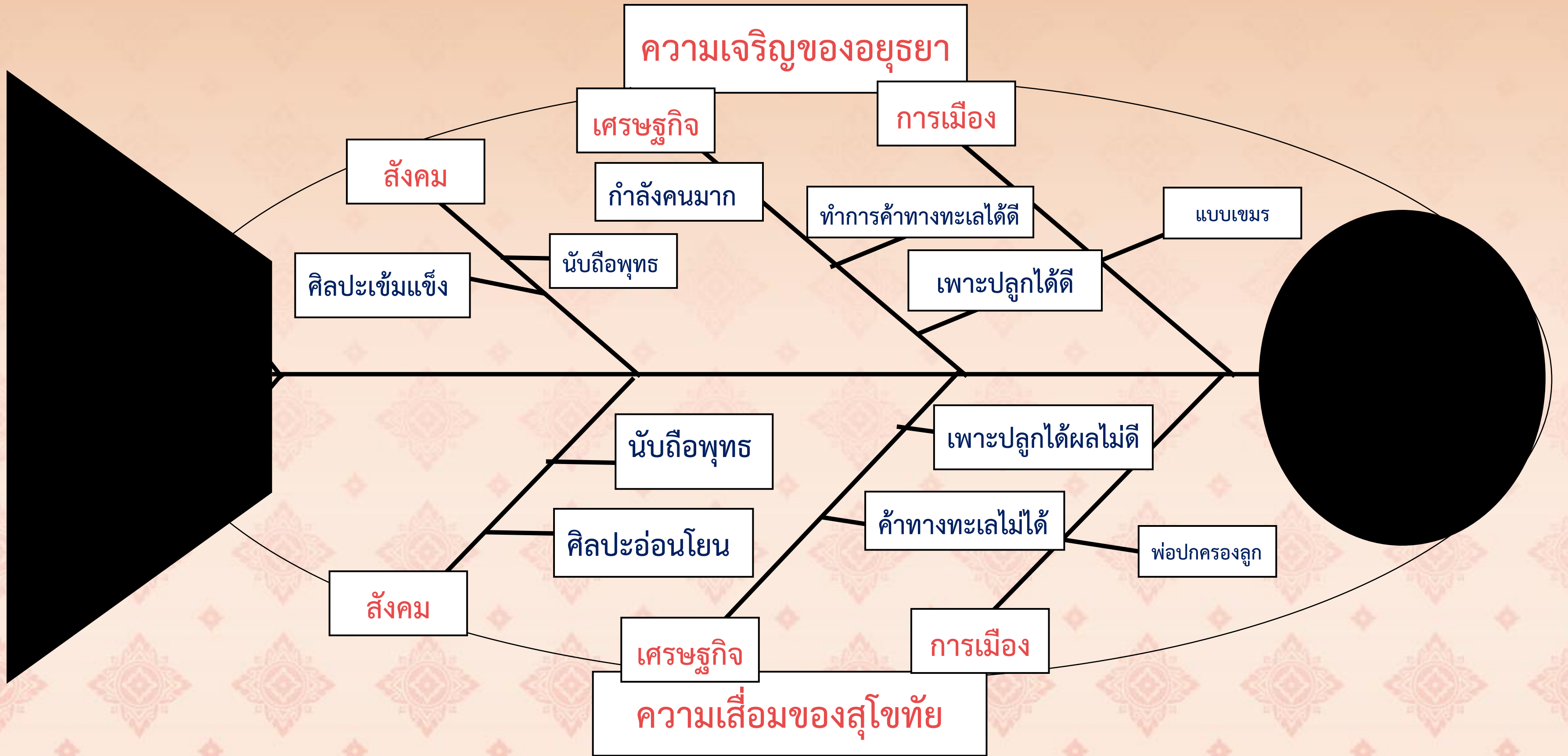
ปัจจัยสู่ความเสื่อมถอยของอาณาจักรสุโขทัย

ปัจจัยที่กำหนดความเสื่อมถอยของสุโขทัย คือ สภาพภูมิศาสตร์ และภัยคุกคามจากรัฐรอบข้าง โดยเฉพาะอยุธยา ขณะที่อาณาจักรคู่แข่ง คือ อยุธยา มีปัจจัยที่กำหนดความเจริญซึ่งซ้ำเติมปัจจัยความเสื่อมของสุโขทัย ทุกประการ ได้แก่

สังคม

เศรษฐกิจ

การเมือง





บทเรียนครั้งต่อไป

รายวิชา ประวัติศาสตร์ ชั้นประถมศึกษาปีที่ ๔

เรื่อง กำเนิดราชวงศ์พระร่วง (พ่อขุนศรีอินทราทิตย์)

ดาวน์โหลดเอกสารเพิ่มเติมได้ที่ www.dltv.ac.th

รายวิชา ประวัติศาสตร์ ชั้นประถมศึกษาปีที่ ๔