

# รายวิชา ประวัติศาสตร์

รหัสวิชา ส๑๔๑๐๒ ชั้นประถมศึกษาปีที่ ๔

## เรื่อง เศรษฐกิจสุโขทัย

ครูผู้สอน ครูภากร อุปการแก้ว



# การคำนวณ

คืออะไร





การที่ประเทศต่าง ๆ ซื้อขายของกัน  
ได้ง่ายขึ้น โดยไม่ต้องจ่ายเงินเพิ่มมาก ๆ  
หรือมีกฎเกณฑ์ที่ยุ่งยาก



 การค้าเสรี







MARCELIA  
EKSTRA  
DELICIA  
SWEET  
OLIO

MELONA  
SWEET  
OLIO

GRO  
OLIO





เศรษฐกิจ

# สโฆทัย





เขากวาง

เมืองสุโขทัย

แม่น้ำยม

(Dry Zone)











# เรื่องมือในการกักเก็บน้ำ



๑

ตระพัง

ตระพังวัดสระศรี (สุโขทัย)

ที่มาของภาพ : <https://www.reviewthaitravel.com>





๒

# สระน้ำ

สระน้ำวัดมหาธาตุ (สุโขทัย)

ที่มาของภาพ : <https://th.wikipedia.org/wiki>





อุทยานประวัติศาสตร์สุโขทัย

ตระพังเงิน

สระ

ตระพังวัดสระศรี

สระ

สระ







๓

คูศาสนสถาน

วัดพระพายหลวง (สุโขทัย)

ที่มาของภาพ : อุทยานประวัติศาสตร์สุโขทัย







# สุโขทัยยุคสร้างบ้านแปงเมือง







## คำถามชวนคิด

ถ้านักเรียนเป็นเจ้าของสุโขทัยจะดึงดูดผู้คนที่  
ให้เข้ามาตั้งถิ่นฐานในเมืองสุโขทัยด้วยวิธีการใดบ้าง



# ๓ โขปรีศนา ศิลาจารึก

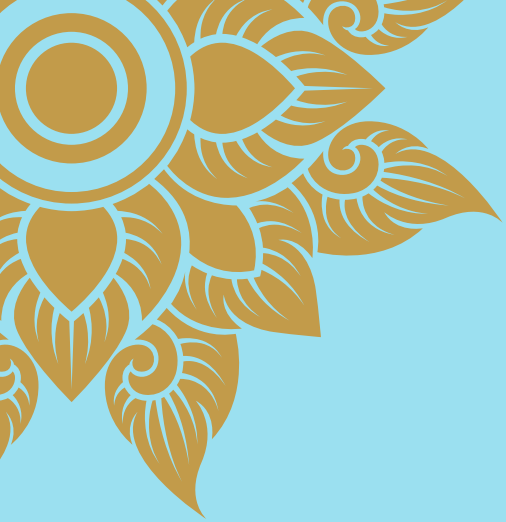
เศรษฐกิจสุโขทัย











# ไขปริศนา ศิลajarik



๑

สุโขทัยเก็บภาษีค่าผ่านทางหรือไม่ / รู้ได้อย่างไร

๒

ไพร่สมัยสุโขทัยเลือกอาชีพอย่างไร

๓

สินค้าที่ถูกกล่าวถึงในจารึก มีอะไรบ้าง



 **ไขรหัสศิลาจารึก**

**...ได้ข้าเลือกข้าเลือก  
หัวฟุ้งหัวรบก็ดี บ่ฆ่าบ่ตี...**

ที่มา : ศูนย์มานุษยวิทยาสิรินธร

**ให้นักเรียนสันนิษฐาน  
สรุปตามความเข้าใจ**

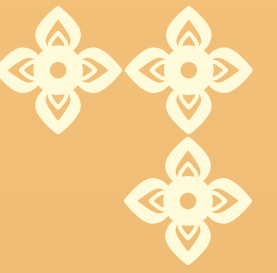
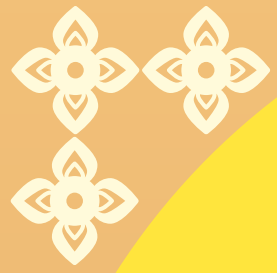


**จารึกพ่อขุนรามคำแหง**









มีหน้าที่ ในการทำงานที่ต้องใช้  
แรงงานหนัก ไม่มีสิทธิ์ในการ  
ตัดสินใจหรือมีส่วนร่วมในกิจกรรม  
การปกครองของเมืองสุโขทัย

ทาส



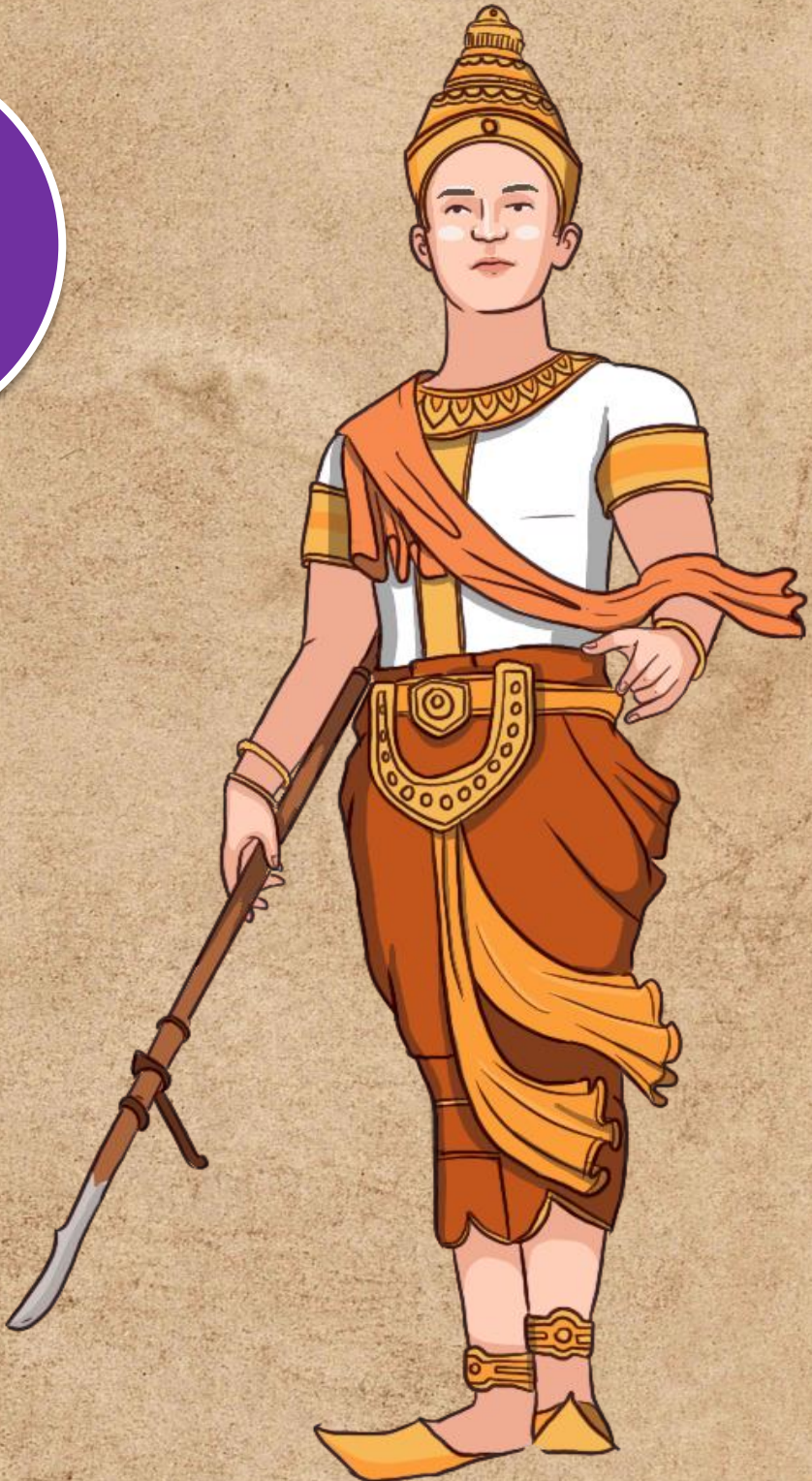
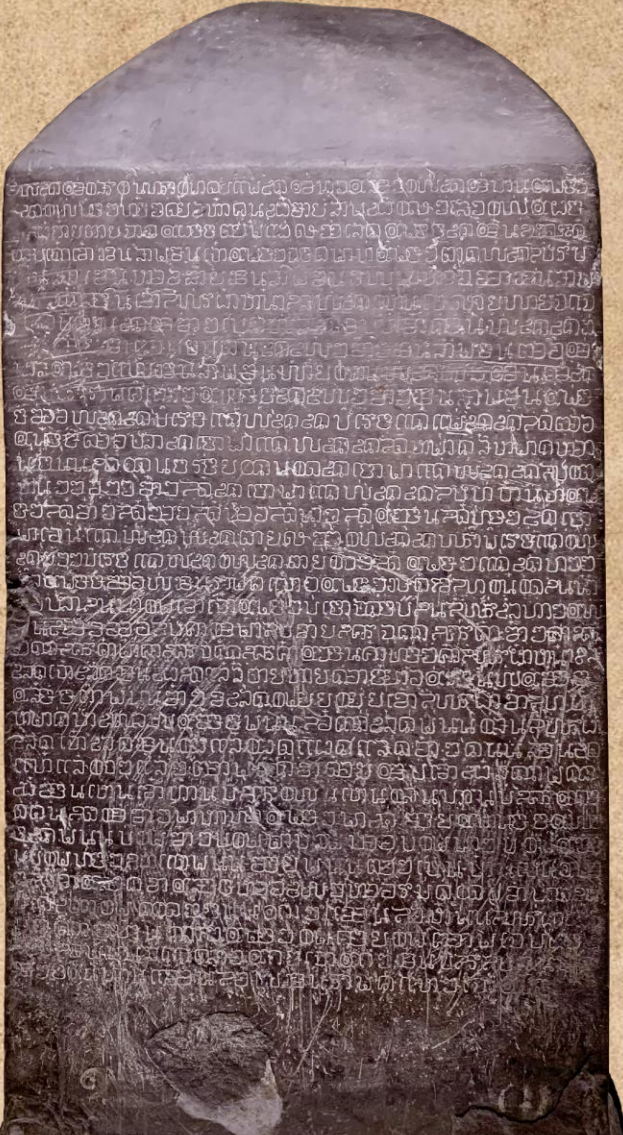
# เศรษฐกิจในอาณาจักรสุโขทัย (สุโขทัยในช่วงต้น)

## ระบบเศรษฐกิจแบบเสรีนิยม

...ใครจักใครค้าช้าง ค้า

ใครจักใครค้าม้า ค้า

ใครจักใครค้าเงินค้ำ ทอง ค้า...

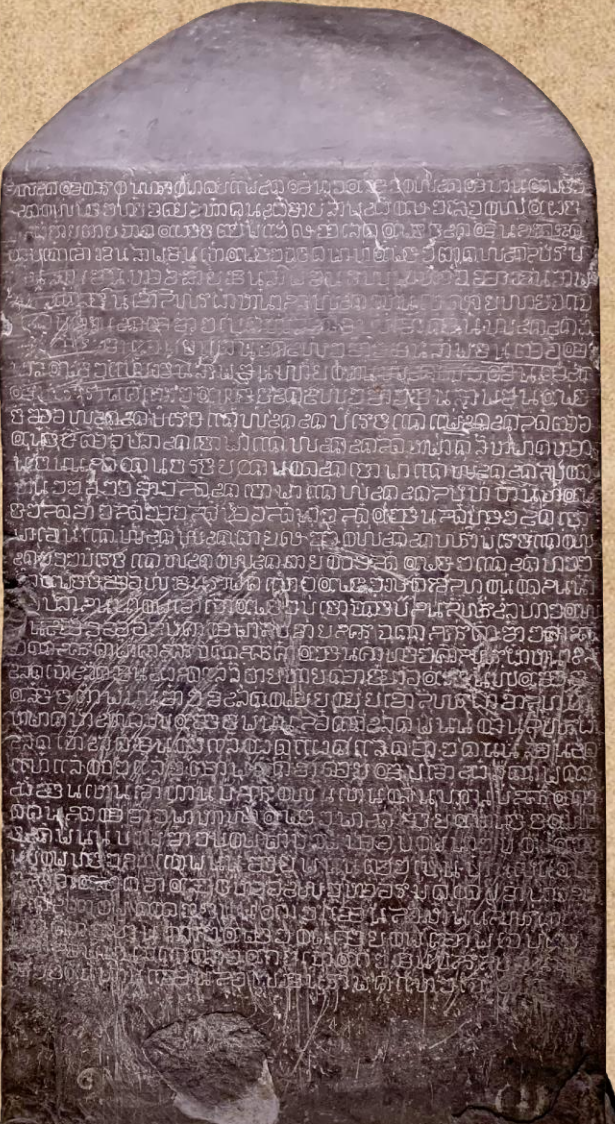




# เศรษฐกิจในอาณาจักรสุโขทัย (สุโขทัยในช่วงต้น)

## เกษตรกรรม

...เมืองสุโขทัยนี้ดี  
ในน้ำมีปลา ในนามีข้าว...  
(มีชลประทานที่ดี)









สื่อวีดิทัศน์นี้ใช้เพื่อการศึกษาเท่านั้น

ขอขอบคุณสื่อวีดิทัศน์

ตอนที่ ๕ การค้าเสรีเริ่มที่สมัยสุโขทัย

เดอะไคอารี บันทึกประวัติศาสตร์ชาติไทยฯ

เผยแพร่โดย : ครูตู้ DLTV

เผยแพร่วันที่ ๙ พฤศจิกายน ๒๕๖๔

ที่มา : <https://www.youtube.com/watch?v=z๘xZUnJshEI&t=๙s>





# สุโขทัยปราสาทอโยธยา



ย้ายเมืองหลวงมายังพิษณุโลก

พระมหาธรรมราชาที่ ๑ (ลิไทย)





กษัตริย์อยุธยาได้ริเริ่มทำเตาเผาเครื่องกระเบื้องในสุโขทัย  
ไปขายเมืองจีน เพราะว่าดินดีกว่าที่อื่นเรียกว่า

## เครื่องกระเบื้องสังคโลก



พาน



จาน



คนโท



โครงสร้างหน้าจั่วหลังคา



ท่อน้ำ





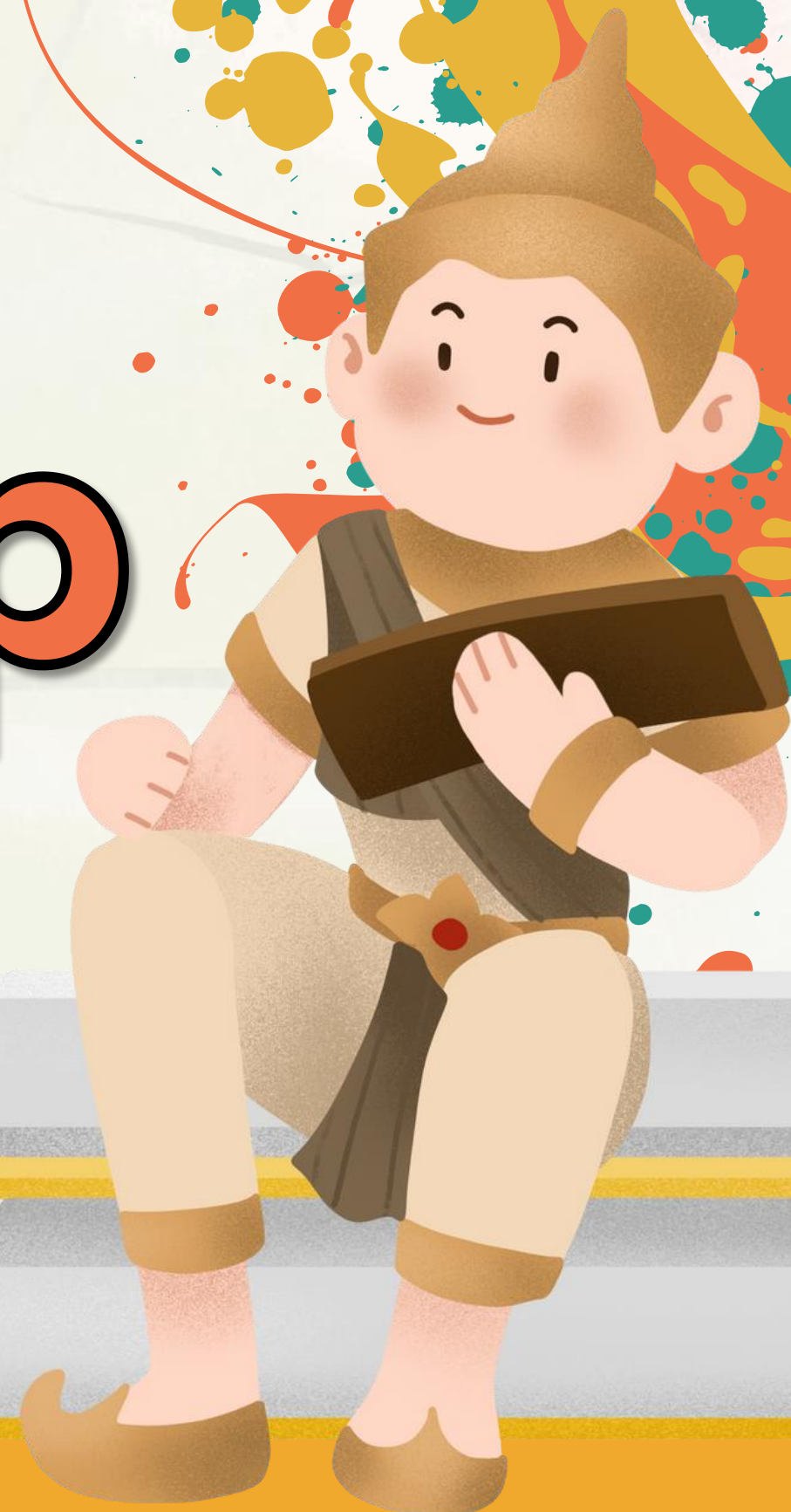
เตาทุเรียง



กิจกรรม

# Art Workshop

วาดภาพเศรษฐกิจสมัยสุขุขทัย  
จากศิลาจารึก





 **ไขรหัสศิลาจารึก**



..เมื่อชั่วพ่อขุนรามคำแหง เมืองสุโขทัยนี้ดี  
ในน้ำมีปลาในนามีข้าว  
เจ้าเมืองบ่เอาจกอบ (ภาษีผ่านทาง)  
ในไพร่ ลู่ทาง (ตามสะดวก)  
เพื่อนจูงวัวไปค้าขี่ม้าไปขาย  
ใครจักใคร่ค้าช้าง ค้า ใครจักใคร่ค้าม้า ค้า  
ใครจักใคร่ค้าเงินค้าทอง ค้า...

**จารึกพ่อขุนรามคำแหง**

ที่มา : ศูนย์มานุษยวิทยาสิรินธร



# สรุปบทเรียน

“เศรษฐกิจสุโขทัย”







ที่มาของภาพ : วิกิพีเดีย สารานุกรมเสรี





## คำถามชวนคิด

ภาพดังกล่าวน่าจะจำลอง  
มาจากข้อความใดในจารึก







...เพื่อนจูงวัวไปค้าขี่ม้าไปขาย ใครจักใคร่ค้าช้าง ค้า  
ใครจักใคร่ค้าม้า ค้า ใครจักใคร่ค้าเงินค้าทอง ค้า...





# เศรษฐกิจในอาณาจักรสุโขทัย



ช่วงต้น

เศรษฐกิจแบบเกษตรกรรม และการค้า  
ทางบก โดยเฉพาะการค้าแร่โลหะ  
แต่ไม่เก็บภาษีค่าผ่านทาง (จังกอบ)



ช่วงกลาง-ปลาย

ย้ายเมืองหลวงลงมาพิษณุโลก ตกอยู่  
ภายใต้การปกครองของอยุธยาแล้ว  
มีอุตสาหกรรมการทำเครื่องสังคโลก





# บทเรียนครั้งต่อไป

รายวิชา ประวัติศาสตร์ ชั้นประถมศึกษาปีที่ ๔

## เรื่อง ปัจจัยสู่ความเสื่อมถอย ของอาณาจักรสุโขทัย

ดาวน์โหลดเอกสารเพิ่มเติมได้ที่ [www.dltv.ac.th](http://www.dltv.ac.th)

รายวิชา ประวัติศาสตร์ ชั้นประถมศึกษาปีที่ ๔