

# รายวิชา สุขศึกษาและพลศึกษา (สุขศึกษา)

รหัสวิชา พ๑๑๑๐๑  
ชั้นประถมศึกษาปีที่ ๑

เรื่อง การปฏิบัติตน  
ตามหลักสุขบัญญัติแห่งชาติ ข้อที่ ๖

ครูผู้สอน ครูภัทรวรรณ เหงี่ยมสุวรรณ







นักเรียนเคยทำกิจกรรมร่วมกับบุคคลในครอบครัว  
ลักษณะเดียวกับภาพนี้หรือไม่



สิ่งสำคัญที่จะช่วย**สร้างความสัมพันธ์อันดี**  
ให้เกิดขึ้นระหว่างสมาชิกในครอบครัว และ  
ทำให้สมาชิกทุกคนมีสุขภาพจิตที่ดี  
มีความสุขและเป็นที่ยรักของทุกคน **คือ**  
**การช่วยกันดูแลและทำกิจกรรมร่วมกับ**  
**บุคคลในครอบครัวเพื่อชีวิตที่เป็นสุข**



การปฏิบัติตนตามหลัก




สุขบัญญัติแห่งชาติ

ข้อที่ ๖





## จุดประสงค์การเรียนรู้

-  ๑. อธิบายวิธีการปฏิบัติตนตามหลักสุขบัญญัติแห่งชาติ ข้อที่ ๖
-  ๒. เสนอวิธีการปฏิบัติตนตามหลักสุขบัญญัติแห่งชาติ ข้อ ๖
-  ๓. ตระหนักและเห็นความสำคัญของการปฏิบัติตนตามหลักสุขบัญญัติแห่งชาติ ข้อที่ ๖



# สุขบัญญัติแห่งชาติ **ข้อที่ ๖**

สร้างความสัมพันธ์  
ในครอบครัวให้อบอุ่น





ครอบครัว





ครอบครัว เป็นสิ่งที่มีความสำคัญ เราเกิดและเติบโตในครอบครัว  
โดยมีพ่อแม่หรือผู้ปกครองเป็นผู้เลี้ยงดู



ครอบครัว  
Family



ครอบครัวเดี่ยว



ครอบครัวขยาย



**การสร้างความสัมพันธ์  
ในครอบครัวให้อบอุ่น**



# การสร้างความสัมพันธ์ในครอบครัวให้อบอุ่น



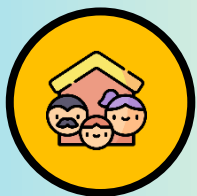
ครอบครัวมีความรัก  
และสามัคคี  
ไม่ทะเลาะกัน



# การสร้างความสัมพันธ์ในครอบครัวให้อบอุ่น



ทุกคนในครอบครัว  
ได้ทำกิจกรรมต่าง ๆ  
ร่วมกันในทุกวัน



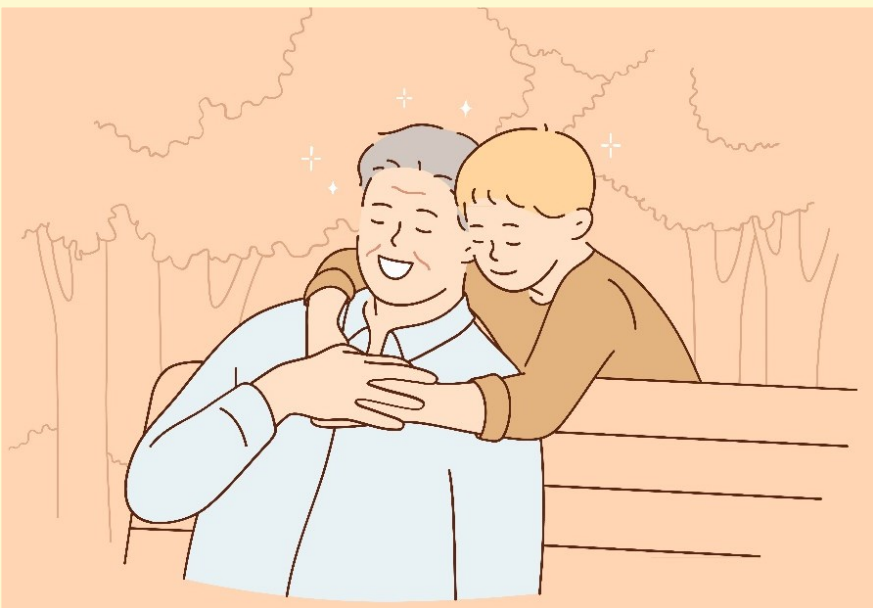
# การสร้างความสัมพันธ์ในครอบครัวให้อบอุ่น



ทุกคนในครอบครัว  
ให้ความช่วยเหลือกัน  
ในเรื่องต่าง ๆ



# การสร้างความสัมพันธ์ในครอบครัวให้อบอุ่น



พ่อแม่ผู้ปกครองหรือ  
ปู่ ย่า ตา ยาย  
อบรมสั่งสอนลูกหลาน  
ให้เป็นคนดี



# การสร้างความสัมพันธ์ในครอบครัวให้อบอุ่น



พ่อแม่ผู้ปกครอง  
ควรปลูกฝังเรื่องการใช้จ่าย





# การสร้างความสัมพันธ์ในครอบครัวให้อบอุ่น



พ่อแม่ผู้ปกครองเอาใจใส่  
ด้านการศึกษา



ครอบครัวเป็นสถาบันที่มีความสำคัญ  
การสร้างความสัมพันธ์อันดี  
ในครอบครัวจะทำให้ครอบครัวอบอุ่น





กิจกรรมประจำวันนี้ ...

## ใบงานที่ ๕

เรื่อง การปฏิบัติตนตามหลักสุขบัญญัติแห่งชาติ

ข้อที่ ๖

ใบงานที่ ๕ เรื่อง การปฏิบัติตนตามหลักสุขบัญญัติแห่งชาติ ข้อที่ ๖  
หน่วยการเรียนรู้ที่ ๓ เรื่อง รักสุขภาพ  
แผนการจัดการเรียนรู้ที่ ๖ เรื่อง การปฏิบัติตนตามหลักสุขบัญญัติแห่งชาติ ข้อที่ ๖  
รายวิชาสุขศึกษาและพลศึกษา รหัสวิชา พ๑๑๐๑ ภาคเรียนที่ ๒ ชั้นประถมศึกษาปีที่ ๑

คำชี้แจง นักเรียนวาดภาพกิจกรรมที่สร้างสัมพันธ์อันดีให้แก่ครอบครัว  
พร้อมบอกชื่อกิจกรรมดังกล่าว



กิจกรรมที่ฉันทำกับครอบครัว คือ

---

---



## ใบงานที่ ๕

เรื่อง

การปฏิบัติตนตามหลักสุขบัญญัติ  
แห่งชาติ ข้อที่ ๖



(สามารถดาวน์โหลดได้ที่

[www.dltv.ac.th](http://www.dltv.ac.th))

ใบความรู้ที่ ๖ เรื่อง การปฏิบัติตนตามหลักสุขบัญญัติแห่งชาติ ข้อที่ ๖  
หน่วยการเรียนรู้ที่ ๓ เรื่อง รักษาสุขภาพ  
แผนการจัดการเรียนรู้ที่ ๖ เรื่อง การปฏิบัติตนตามหลักสุขบัญญัติแห่งชาติ ข้อที่ ๖  
รายวิชาสุขศึกษาและพลศึกษา รหัสวิชา พ๑๑๑๐๑ ภาคเรียนที่ ๒ ชั้นประถมศึกษาปีที่ ๑

สุขบัญญัติแห่งชาติ ข้อที่ ๖  
สร้างความสัมพันธ์ในครอบครัวให้อบอุ่น



การสร้างความสัมพันธ์ในครอบครัว  
สมาชิกในครอบครัวช่วยเหลือซึ่งกันและกัน เช่น  
ช่วยเหลืองานบ้าน  
หรือใช้เวลาว่างในการทำกิจกรรมต่าง ๆ ร่วมกัน

ครอบครัวเป็นสถาบันที่มีความสำคัญ  
การสร้างความสัมพันธ์อันดีในครอบครัว  
จะทำให้ครอบครัวอบอุ่น



## ใบความรู้ที่ ๖

เรื่อง

การปฏิบัติตนตามหลักสุขบัญญัติ  
แห่งชาติ ข้อที่ ๖



(สามารถดาวน์โหลดได้ที่  
[www.dltv.ac.th](http://www.dltv.ac.th))

ใบความรู้สำหรับครูที่ ๖ เรื่อง การปฏิบัติตนตามหลักสุขบัญญัติแห่งชาติ ข้อที่ ๖  
หน่วยการเรียนรู้ที่ ๓ เรื่อง รักสุขภาพ  
แผนการจัดการเรียนรู้ที่ ๖ เรื่อง การปฏิบัติตนตามหลักสุขบัญญัติแห่งชาติ ข้อที่ ๖  
รายวิชา สุขศึกษาและพลศึกษา รหัสวิชา พ๑๑๑๐๑ ภาคเรียนที่ ๒ ชั้นประถมศึกษาปีที่ ๑



ครูจำเป็นต้องสังเกตพฤติกรรมนักเรียนที่อาจมีปัญหา  
การใช้ความรุนแรงในครอบครัว  
เพื่อทำการช่วยเหลือให้ทันเวลาที่

หากพบเห็นการใช้ความรุนแรงกับเด็ก  
แจ้งได้ที่หมายเลข

๑๓๐๐



## ใบความรู้สำหรับครูที่ ๖

เรื่อง

การปฏิบัติตนตามหลักสุขบัญญัติ  
แห่งชาติ ข้อที่ ๖



(สามารถดาวน์โหลดได้ที่

[www.dltv.ac.th](http://www.dltv.ac.th))

## คำชี้แจงกิจกรรมนักเรียน



- นักเรียนลงมือปฏิบัติใบงานที่ ๕  
เรื่อง การปฏิบัติตนตามหลักสุขบัญญัติแห่งชาติ  
ข้อที่ ๖
- นักเรียนสามารถศึกษาเพิ่มเติมได้จากใบความรู้ที่ ๖  
เรื่อง การปฏิบัติตนตามหลักสุขบัญญัติแห่งชาติ  
ข้อที่ ๖

## คำชี้แจงบทบาทครูปลายทาง



- อธิบายคำชี้แจงในการปฏิบัติกิจกรรม
- เสนอแนะเพิ่มเติมในการทำกิจกรรม
- ควบคุมดูแลการทำกิจกรรมของนักเรียน



สรุปบทเรียนประจำวันนี้



# สุขบัญญัติแห่งชาติ ข้อที่ ๖

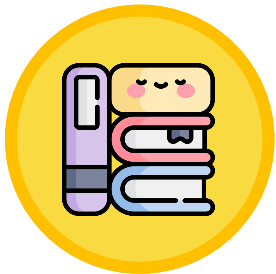
สร้างความสัมพันธ์ในครอบครัวให้อบอุ่น



เป็นรากฐานในการใช้ชีวิตในสังคม

ครอบครัวที่อบอุ่น  
ส่งผลให้มีสุขภาพจิตที่ดี

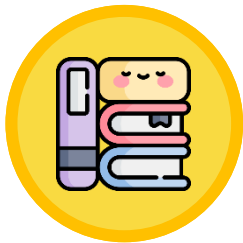




# บทเรียนครั้งต่อไป

เรื่อง การปฏิบัติตนตามหลัก  
สุขบัญญัติแห่งชาติ  
ข้อที่ ๗





# สิ่งที่ต้องเตรียม

๑. สมุดบันทึก
๒. อุปกรณ์เครื่องเขียน
๓. ใ้บความรู้ที่ ๗ เรื่อง การปฏิบัติตนตามหลัก  
สุขบัญญัติแห่งชาติ ข้อที่ ๗
๔. ภาพจ๊ิกซอว์การเกิดอุบัติเหตุ



สามารถดาวน์โหลดได้ที่

[www.dltv.ac.th](http://www.dltv.ac.th)

