

# รายวิชา ภาษาไทย

รหัสวิชา ท๑๑๑๐๑

ชั้นประถมศึกษาปีที่ ๑

เรื่อง ฝึกอ่านคำควบกล้ำ (๒)

ครูผู้สอน ครูชนันรัตน์ บุญคง





# ฝึกอ่านคำควบกล้ำ

(๒)





## จุดประสงค์การเรียนรู้

๑. บอกลักษณะของคำควบกล้ำไม่แท้ได้ถูกต้อง
๒. อ่านสะกดคำควบกล้ำไม่แท้ได้
๓. เขียนคำควบกล้ำไม่แท้ได้
๔. มีมารยาทในการอ่าน
๕. รู้บทบาทหน้าที่ของตนเอง



ช่าง ชอบ กิน กล้วย

กระเป๋ นักเรียน

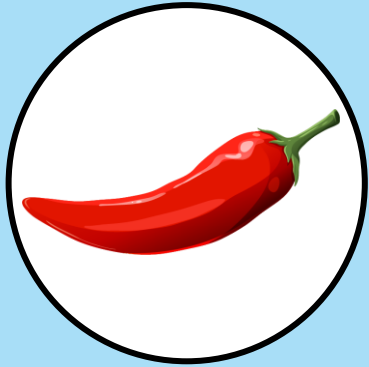
มี เครื่องเขียน

เขา แลก เปลี่ยน

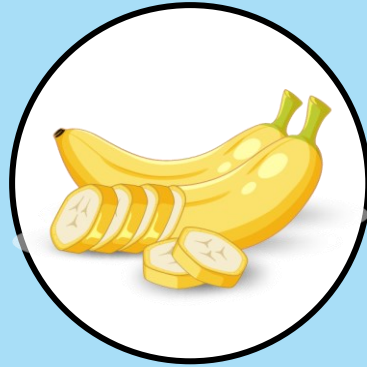
ของขวัญ กัน



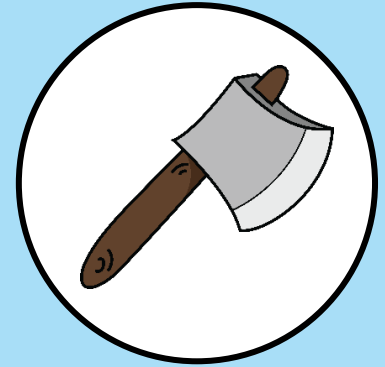
# คำควบกล้ำแท้



พริก



กล้วย



ขวาน

คำควบกล้ำแท้ จะมีพยัญชนะต้นสองตัว ใช้สระร่วมกัน

พยัญชนะต้น ตัวที่ ๒ จะเป็น ตัว **ร** **ล** หรือ **ว**

คำควบกล้ำแท้ จะอ่านออกเสียง พยัญชนะต้น ๒ ตัว  
ออกเสียงพร้อมกัน

## การอ่านสะกดคำควบกล้ำแท้

๑. ฟริก    พ    ร    -    ก    อ่านว่า    ฟริก

๒. ขวาน    ข    ว    -    า    น    อ่านว่า    ขวาน

๓. กล้วย    ก    ล    -    ัว    ย    กลวย    -    อ่านว่า    กล้วย





# กิจกรรม

คำไต่หน่า

ทำท่าทางตอบมา





๑. เรื่องจริง



๒. เรื่องจริง





๑. สะน้ำ



๒. สระน้ำ





๑. ส้อยคอ



๒. สร้อยคอ





๑. เศร้าใจ



๒. เศร้าใจ





๑. กองขาย



๒. กองทราย





# ๑. ต้นไซ



# ๒. ต้นไทร



จริง จ ร ี ง อ่านว่า **จิง**

สระ ส ร -ะ อ่านว่า **สระ**

สร้อย ส ร -อ ย สร้อย - อ่านว่า **สร้อย**



เศร้า ศ ร ะ เศร้า ะ อ่านว่า **เส้า**

ทราย ท ร าย อ่านว่า **ซาย**

ไทร ท ร ไ- อ่านว่า **ไซ**



~~จริง~~



~~สระ~~



~~ส้อย~~



~~เศร้า~~



~~ช~~  
~~ทราย~~



~~ช~~  
~~ทร~~



มีพยัญชนะต้น ๒ ตัว



ออกเสียงพยัญชนะตัวหน้า

ไม่ออกเสียงพยัญชนะตัว

๖



# คำควบกล้ำไม่แท้





# คำควบกล้ำไม่แท้

๑. คำควบกล้ำไม่แท้ จะมีพยัญชนะต้นสองตัว ใช้สระร่วมกัน
๒. พยัญชนะต้น ตัวที่ ๒ จะเป็น ตัว ร
๓. เวลาอ่านจะไม่อ่านออกเสียง ตัว ร





# คำควบกล้ำไม่แท้

สร

ศร

จร

สร้อย

เศร้า

จริง

สร้าง

ศิระ

เสริม



ออกเสียงเฉพาะ  
พยัญชนะตัวที่ ๑

ทร

ออกเสียง

ซ

ทราย

อ่านว่า

ซาย

ไทร

อ่านว่า

ไไซ

ทราบ

อ่านว่า

ซาบ



ทร ออกเสียง  
เป็นเสียง ซ



เรื่องจริง

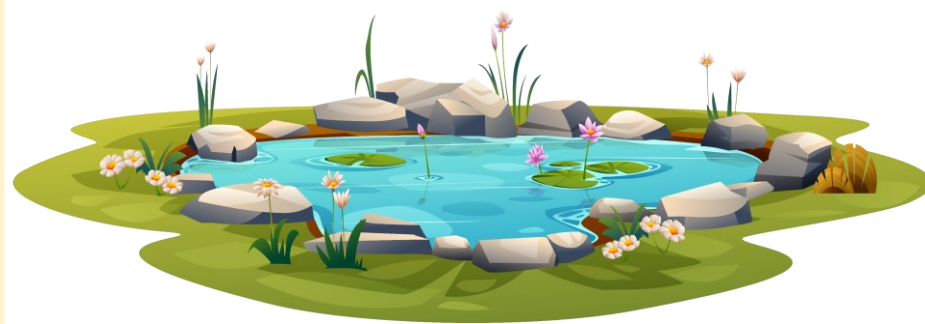
เรื่อง - จริง





สระน้ำ

สระ - น้ำ







เสริมสวย

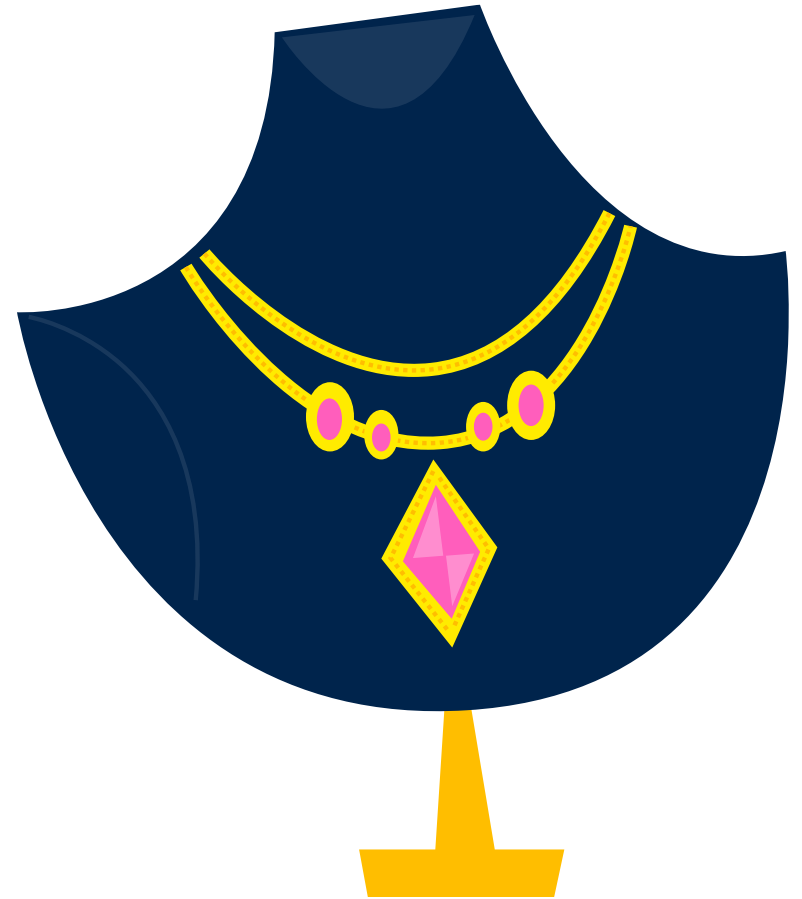
เสริม - สวย





สร้อยคอ

สร้อย - คอ





เศร้าใจ

เส้ำ - ใจ





ต้นไม้

ต้นไม้ - ไช





กองทราย

กอง - ทราย





ก่อสร้าง

ก่อ - สร้าง





รับทราบ

รับ - ซาบ





ฉะเชิงเทรา

ฉะ - เชิง - เชา

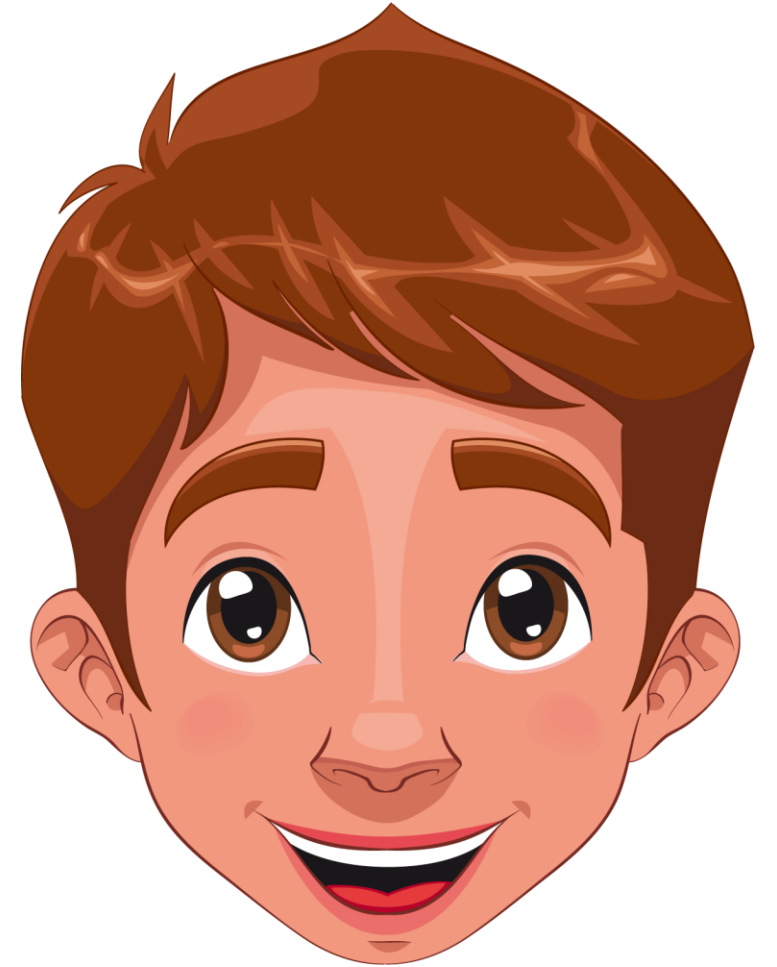






କିରାଣି

କା - କି





นิทรา

นิต - ทรา





# กิจกรรม

นักอ่านคำควบกล้ำ





# นักเรียนปฏิบัติกิจกรรม

## คำชี้แจงกิจกรรมนักเรียน



- นักเรียนฟังคำชี้แจงการทำใบงานที่ ๒  
เรื่อง การอ่านและเขียนคำควบกล้ำไม่แท้
- นักเรียนทำใบงานที่ ๒  
เรื่อง การอ่านและเขียนคำควบกล้ำไม่แท้

## คำชี้แจงบทบาทครูปลายทาง



- ครูชี้แจงการทำใบงานที่ ๒  
เรื่อง การอ่านและเขียนคำควบกล้ำไม่แท้
- ครูให้นักเรียนทำใบงานที่ ๒  
เรื่อง การอ่านและเขียนคำควบกล้ำไม่แท้

ใบงานที่ ๖ เรื่อง การอ่านและเขียนคำควบกล้ำไม่แท้  
หน่วยการเรียนรู้ที่ ๑๓ เรียนรู้อักษรนำ  
แผนการจัดการเรียนรู้ที่ ๖ เรื่อง ฝึกอ่านคำควบกล้ำ (๒)  
รายวิชา ภาษาไทย รหัสวิชา ท๑๑๐๑ ภาคเรียนที่ ๒ ชั้นประถมศึกษาปีที่ ๑

ตอนที่ ๑ ให้นักเรียนฝึกอ่านคำควบกล้ำไม่แท้ทุกคำ กับเพื่อนในกลุ่ม จากนั้นให้นักเรียนตกลงเลือกคำควบกล้ำไม่แท้ คนละ ๑ ข้อ ไม่ซ้ำกัน ออกมาอ่านหน้าชั้นเรียน

๑. จริง สร้าง ทราย

๒. สริม สร้า ทราบ

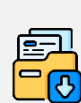
๓. สร้อย คีระษะ ทรอก

๔. สระน้ำ สร้าง ต้นไทร



## ใบงานที่ ๖

เรื่อง การอ่านและเขียนคำควบกล้ำไม่แท้



(สามารถดาวน์โหลดได้ที่ [www.dltv.ac.th](http://www.dltv.ac.th))



ตอนที่ ๒ ให้นักเรียนอ่านสะกดคำและเขียนคำควบกล้ำไม่แท้ ให้ตรงกับภาพที่กำหนด



จริงนะ

๑.

ร เ-อ ง เรื่อง - เรื่อง

จ ร - ง จริง อ่านว่า เรื่อง -



๒.

ศ ร - ำ เศร้า - เศร้า

จ ไ- ใจ อ่านว่า - ใจ



## ใบงานที่ ๒

เรื่อง การอ่านและเขียนคำควบกล้ำไม่แท้



(สามารถดาวน์โหลดได้ที่ [www.dltv.ac.th](http://www.dltv.ac.th))

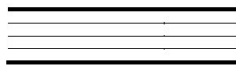


๓.



ก -อ ง กอง

ท ร -า ย ทราย อ่านว่า กอง -

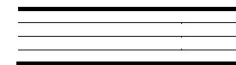


๔.



ต โ-ะ น ต้น - ต้น

ท ร โ- ไทร อ่านว่า ต้น -



## ใบงานที่ ๖

เรื่อง การอ่านและเขียนคำควบกล้ำไม่แท้



(สามารถดาวน์โหลดได้ที่ [www.dltv.ac.th](http://www.dltv.ac.th))



ตอนที่ ๑ ให้นักเรียนฝึกอ่านคำควบกล้ำแท้ทุกคำ กับเพื่อนในกลุ่ม จากนั้น  
ให้นักเรียนตกลงเลือกคำควบกล้ำแท้ คนละ ๑ ข้อ ไม่ซ้ำกัน ออกมาอ่าน  
หน้าชั้นเรียน

๑. จริง                      สร้าง                      ทราย

๒. สริม                        ศร้า                        ทราบ

๓. สร้อย                      ครีษะ                      แทรก

๔. สระน้ำ                      สร้าง                      ต้นไทร



ตอนที่ ๒ ให้นักเรียนอ่านสะกดคำและเขียนคำควบกล้ำไม่แท้ ให้ตรงกับภาพ  
ที่กำหนด

จริงนะ



๑. ร เ-อ ๑ ๑ ร็อง - ร็อง

จ ร ๑ ๑ ๑ ร็อง ๑ ร็อง - ๑ ร็อง

ตอนที่ ๒ ให้นักเรียนอ่านสะกดคำและเขียนคำควบกล้ำไม่แท้ ให้ตรงกับภาพ  
ที่กำหนด



๒. ศ ร ะ-า เศร้า - เศร้า

จ ใ-ใจ อ่านว่า เส้า - ใจ

ตอนที่ ๒ ให้นักเรียนอ่านสะกดคำและเขียนคำควบกล้ำไม่แท้ ให้ตรงกับภาพ  
ที่กำหนด



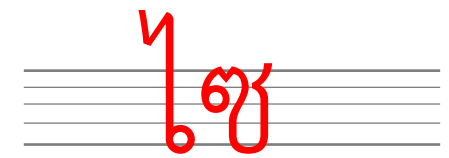
๓. กิ -อ ิง กอง

ท ร -า ย ทราย อ่านว่า กอง - ซาย

ตอนที่ ๒ ให้นักเรียนอ่านสะกดคำและเขียนคำควบกล้ำไม่แท้ ให้ตรงกับภาพ  
ที่กำหนด

๔. ต โ-ะ น ตน ุ - ต้น

ท ร โ- ไทร อ่านว่า ต้น -





# สรุปบทเรียน

คำควบกล้ำไม่แท้

มีพยัญชนะต้น  
สองตัว  
ใช้สระร่วมกัน

พยัญชนะต้น ตัวที่  
๒ คือตัว ร

ไม่อ่านออกเสียง  
ตัว ร





บทเรียนครั้งต่อไป

เรื่อง

รูปและเสียงวรรณยุกต์





## สิ่งที่ต้องเตรียม

๑. ใบความรู้ที่ ๗ เรื่อง รูปและเสียงวรรณยุกต์
๒. ใบงานที่ ๗ เรื่อง รูปและเสียงวรรณยุกต์
๓. บัตรภาพเส้นประ รูปวรรณยุกต์



(สามารถดาวน์โหลดได้ที่

[www.dltv.ac.th](http://www.dltv.ac.th))





## สิ่งที่ต้องเตรียม

๔. บัตรภาพวรรณยุกต์

๕. ปากกาเมจิกสีดำ และสีน้ำเงิน



(สามารถดาวน์โหลดได้ที่

[www.dltv.ac.th](http://www.dltv.ac.th))







# ฝึกอ่านคำควบกล้ำ

(๒)

