

รายวิชา ประวัติศาสตร์

รหัสวิชา ส๑๕๑๐๒ ชั้นประถมศึกษาปีที่ ๕

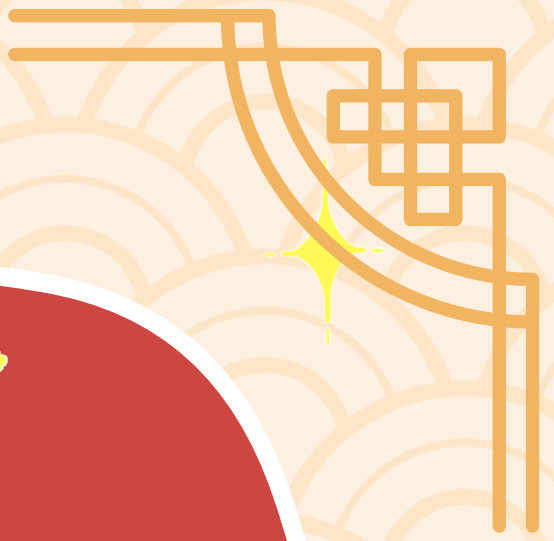
เรื่อง ที่ตั้ง และภูมิศาสตร์
ของอารยธรรมจีน

ครูผู้สอน ครูสุดารัตน์ ปัญญาดี





ปะ ที่ต่ง และภูมิศาสตร์ ของอารยธรรมจีน



จุดประสงค์การเรียนรู้

ระบุที่ตั้ง และภูมิศาสตร์ของอารยธรรมจีนได้





เมื่อกล่าวถึงประเทศจีน
เรานึกถึงอะไร



ที่มา : <https://https://blog.hungryhub.com/%>

เทศกาลกินเจ



เทศกาลตรุษจีน

ที่มา : <https://mgronline.com/travel/detail/9560000016190>



การเชิดสิงโต

ที่มา : <https://mgronline.com/travel/detail/9560000016190>



ติ่มซำ



ซีรีส์จีน

นักร้อง





อารยธรรมจีน

กำเนิดขึ้นในบริเวณพื้นที่ราบลุ่มแม่น้ำหวางเหอ
หรือแม่น้ำเหลืองทางภาคเหนือของจีน





แผนที่ภูมิศาสตร์และประวัติศาสตร์

จีนสมัยโบราณ 1,523 - 221 ปี ก่อน ค.ศ.

- ราชวงศ์ชาง 1,300 ปี ก่อน ค.ศ.
- ราชวงศ์โจว 600 ปี ก่อน ค.ศ.
- จีนในปัจจุบัน



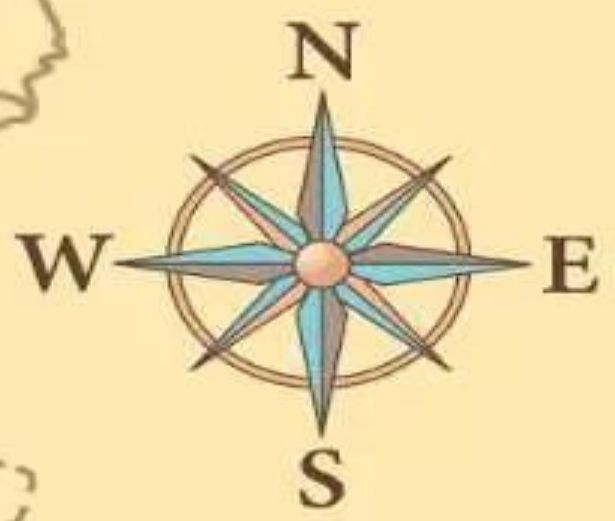
เป็นพื้นที่ที่มีตะกอนดินทราย ทำให้น้ำมีสีน้ำตาลเหลือง
แต่ยังเป็นพื้นที่ที่มีความอุดมสมบูรณ์เหมาะแก่การเพาะปลูก



เป็นแหล่งที่ดินดี และอุดมสมบูรณ์ด้วยแร่ธาตุสำคัญต่อพืชจึงเหมาะแก่การ
เพาะปลูก และสภาพอากาศอบอุ่นชุ่มชื้นเหมาะแก่การตั้งบ้านสร้างเมือง



แม่น้ำฉางเจียง (แม่น้ำแยงซีเกียง)
เป็นแม่น้ำสายยาวที่สุด มีความยาว
ประมาณ ๖,๓๐๐ กิโลเมตร



CHINA


Yangtze River

*South
China
Sea*

*Philippine
Sea*

ต้นน้ำอยู่ที่มณฑลชิงไห่และทิเบต
ออกสู่ทะเลจีนตะวันออกใกล้กับเซี่ยงไฮ้

ที่มา : <https://exclusive.postjung.com/๑๕๐๕๔๓๗>



เป็นเส้นทางคมนาคมที่สำคัญตลอดทั่วทั้งจีน
โบราณและจักรวรรดิจีน อำนวยความสะดวก
ทางการค้าระหว่างพื้นที่ทางใต้ที่อุดมสมบูรณ์
และที่ราบทางตอนเหนือ



ที่มา :มิตรเอิร์ธ - mitrearth/

ที่ราบสูงทิเบต ได้รับสมญานามว่า หลังคาโลก



อยู่ทางตะวันตกเฉียงใต้ของจีน
เป็นแหล่งกำเนิดแม่น้ำ
สายสำคัญในประเทศ เช่น
แม่น้ำแยงซี แม่น้ำหวงเหอ



พรมแดนธรรมชาติ กั้นจึนกับ
เนปาล ภูฏาน และอินเดีย
คือ เทือกเขาหิมาลัย

ใบงานที่ ๑ เรื่อง ที่ตั้ง และภูมิศาสตร์ของอารยธรรมจีน
 หน่วยการเรียนรู้ที่ ๕ เรื่อง อารยธรรมจีนและวัฒนธรรมตะวันตก
 แผนการจัดการเรียนรู้ที่ ๑ เรื่อง ที่ตั้ง และภูมิศาสตร์ของอารยธรรมจีน
 รายวิชาประวัติศาสตร์ รหัสวิชา ส๑๕๑๐๒ ภาคเรียนที่ ๒ ชั้นประถมศึกษาปีที่ ๕

คำชี้แจง นักเรียนดูแผนที่ประเทศจีน แล้วตอบคำถามที่กำหนด



แผนที่แสดงลักษณะภูมิประเทศของภูมิภาคเอเชียตะวันออก
 ที่มา: ประเสริฐ วิทยารัฐ และคนอื่น ๆ, หนังสือเรียนสังคมศึกษา ส 203 ทวีปของเรา, 2544, หน้า 101.

๑. ประเทศจีนตั้งอยู่ในภูมิภาค.....
๒. ประเทศจีนมีอาณาเขตติดต่อกับประเทศใดบ้าง.....
๓. ที่ราบสูงด้านตะวันตกของประเทศจีน ได้รับสมญานามว่า หลังคาโลกคือที่ราบสูงใด.....
๔. เทือกเขาที่เป็นพรมแดนธรรมชาติ กั้นจีน กับ เนปาล ภูฏาน และอินเดีย คือเทือกเขาใด.....
๕. แม่น้ำที่ยาวที่สุดของประเทศจีนมีชื่อว่า.....
๖. เกาะที่อยู่ทางตอนใต้ของจีน ได้แก่ เกาะอะไรบ้าง.....

ชื่อ.....สกุล.....ชั้น.....เลขที่.....



ใบงานที่ ๑

เรื่อง ที่ตั้ง และภูมิศาสตร์

ของอารยธรรมจีน

สามารถดาวน์โหลดได้ที่ www.dltv.ac.th



ใบงานที่ ๑ เรื่อง ที่ตั้ง และภูมิศาสตร์ของอารยธรรมอินเดีย

คำชี้แจงกิจกรรมนักเรียน

ให้นักเรียนดูแผนที่ประเทศจีน แล้วตอบคำถามที่กำหนด

คำชี้แจงบทบาทครูปลายทาง

๑. แจกใบงานที่ ๑ เรื่อง ที่ตั้ง และภูมิศาสตร์ของอารยธรรมจีน
๒. อธิบายคำชี้แจงใบงานพร้อมให้คำแนะนำ





แผนที่แสดงลักษณะภูมิประเทศของภูมิภาคเอเชียตะวันออก

ที่มา: ประเสริฐ วิทยารัฐ และคนอื่น ๆ, หนังสือเรียนสังคมศึกษา ส 203 ทวีปของเรา, 2544, หน้า 101.

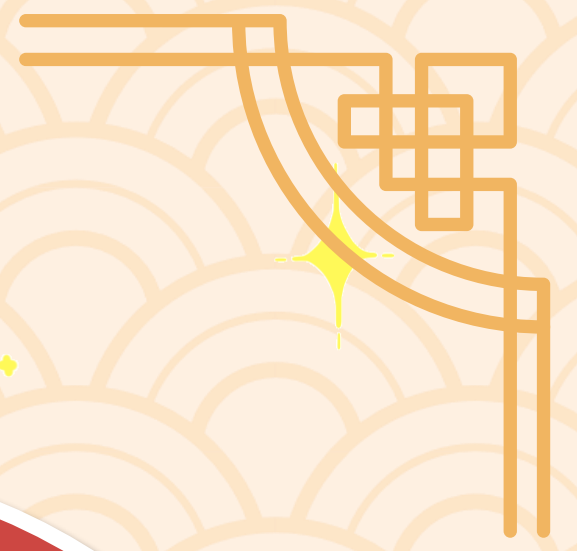
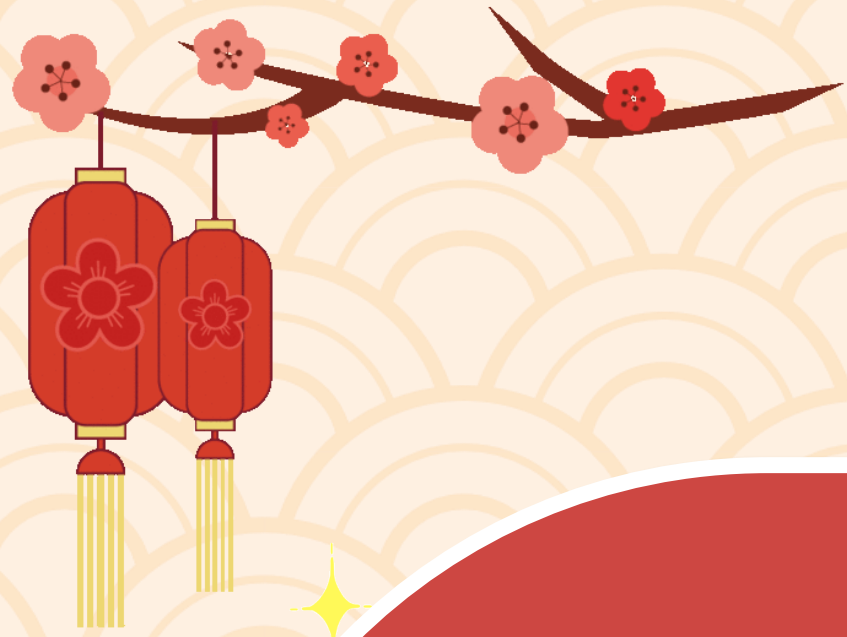
๑. ประเทศจีนตั้งอยู่ในภูมิภาค
๒. ประเทศจีนมีอาณาเขตติดต่อกับประเทศใดบ้าง
๓. ที่ราบสูงด้านตะวันตกของประเทศจีน ได้รับสมญานามว่า หลังคาโลกคือที่ราบสูงใด.....



แผนที่แสดงลักษณะภูมิประเทศของภูมิภาคเอเชียตะวันออก

ที่มา: ประเสริฐ วิทยารัฐ และคนอื่น ๆ. หนังสือเรียนสังคมศึกษา ส 203 ทวีปของเรา, 2544, หน้า 101.

๔. เทือกเขาที่เป็นพรมแดนธรรมชาติ
กั้นจีน กับ เนปาล ภูฏาน และอินเดีย
คือเทือกเขาใด.....
๕. แม่น้ำที่ยาวที่สุดของประเทศจีนมี
ชื่อว่า.....
๖. เกาะที่อยู่ทางตอนใต้ของจีน ได้แก่
เกาะอะไรบ้าง



เฉลยใบงานที่ ๑

เรื่อง ที่ตั้ง และภูมิศาสตร์ของอารยธรรมจีน





แผนที่แสดงลักษณะภูมิประเทศของภูมิภาคเอเชียตะวันออก

ที่มา: ประเสริฐ วิทยารัฐ และคนอื่น ๆ, หนังสือเรียนสังคมศึกษา ส 203 ทวีปของเรา, 2544, หน้า 101.

๑. ประเทศจีนตั้งอยู่ในภูมิภาค

เอเชียตะวันออก

๒. ประเทศจีนมีอาณาเขตติดต่อกับ

ประเทศใดบ้าง มองโกเลีย เกาหลีเหนือ

รัสเซีย คาซัคสถาน คีร์กีซสถาน ทาจิกิสถาน

อินเดีย เนปาล ภูฏาน เมียนมา ลาว

เวียดนาม อัฟกานิสถาน ปากีสถาน

๓. ที่ราบสูงด้านตะวันตกของประเทศ

จีน ได้รับสมญานามว่า หลังคาโลกคือ

ที่ราบสูงใด...**ที่ราบสูงทิเบต**.....

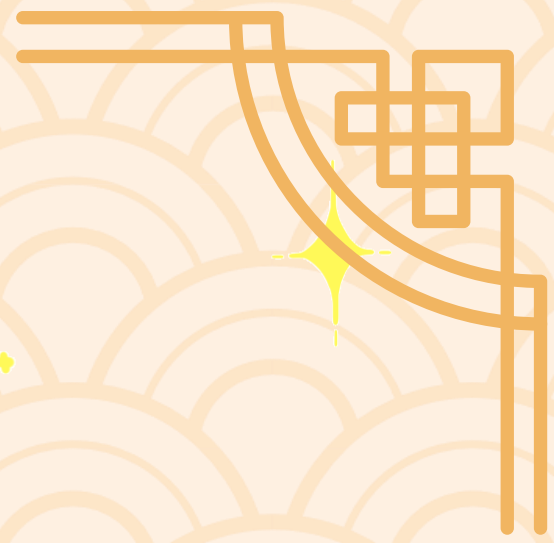
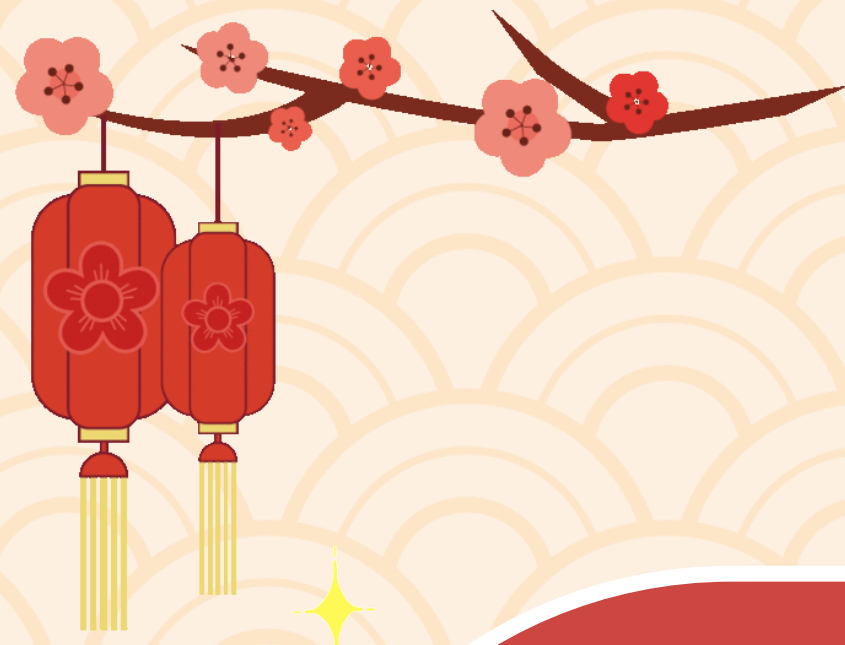




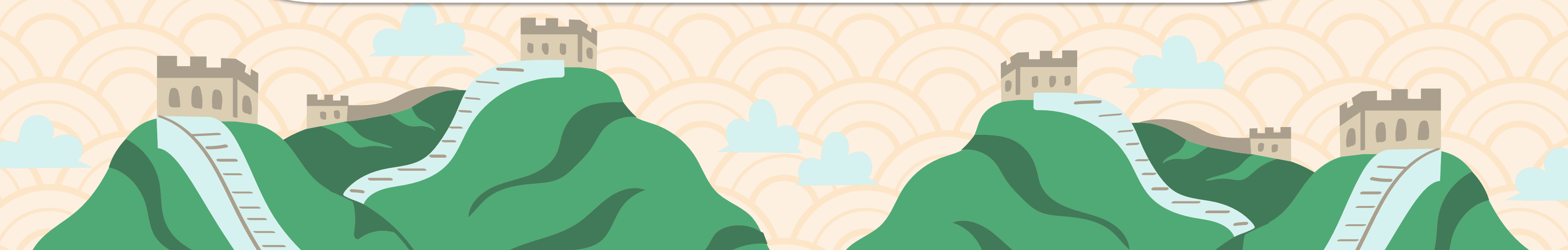
แผนที่แสดงลักษณะภูมิประเทศของภูมิภาคเอเชียตะวันออก

ที่มา: ประเสริฐ วิทยารัฐ และคนอื่น ๆ. หนังสือเรียนสังคมศึกษา ส 203 ทวีปของเรา, 2544, หน้า 101.

- ๔. เทือกเขาที่เป็นพรมแดนธรรมชาติ
กั้นจีน กับ เนปาล ภูฏาน และอินเดีย
คือเทือกเขาใด...**เทือกเขาหิมาลัย**.....
- ๕. แม่น้ำที่ยาวที่สุดของประเทศจีนมี
ชื่อว่า...**แม่น้ำฉางเจียง (แม่น้ำแยงซี)**.....
- ๖. เกาะที่อยู่ทางตอนใต้ของจีน ได้แก่
เกาะอะไรบ้าง **เกาะไต้หวัน เกาะฮ่องกง**
เกาะมาเก๊า เกาะไหหลำ.....



นักเรียนได้เรียนรู้อะไรบ้าง





บทเรียนครั้งต่อไป

เรื่อง

พัฒนาการทางประวัติศาสตร์

ของจีน (๑)