

ใบความรู้ที่ ๓ เรื่อง การอ่านข้อมูลจากแผนผัง แผนที่ แผนภูมิ และกราฟ
 หน่วยการเรียนรู้ที่ ๑๑ เรื่อง เทียบทั่วไทย รายงานการศึกษา
 แผนการจัดการเรียนรู้ที่ ๓ เรื่อง การอ่านข้อมูลจากแผนผัง แผนที่ แผนภูมิ และกราฟ
 รายวิชา ภาษาไทย รหัสวิชา ท๑๖๑๐๑ ภาคเรียนที่ ๒ ชั้นประถมศึกษาปีที่ ๖

การอ่านข้อมูลจาก แผนผัง แผนที่ แผนภูมิ และกราฟ

เป็นการอ่านเพื่อทำความเข้าใจสัญลักษณ์ เครื่องหมายที่ปรากฏในนั้น จะต้องสังเกตภาพรวมของ แผนผัง แผนที่ แผนภูมิ และกราฟ ให้ครบถ้วน และมีความรู้ความเข้าใจเรื่องหลักการอ่านให้ถ่องแท้

การอ่านข้อมูลจากแผนผัง

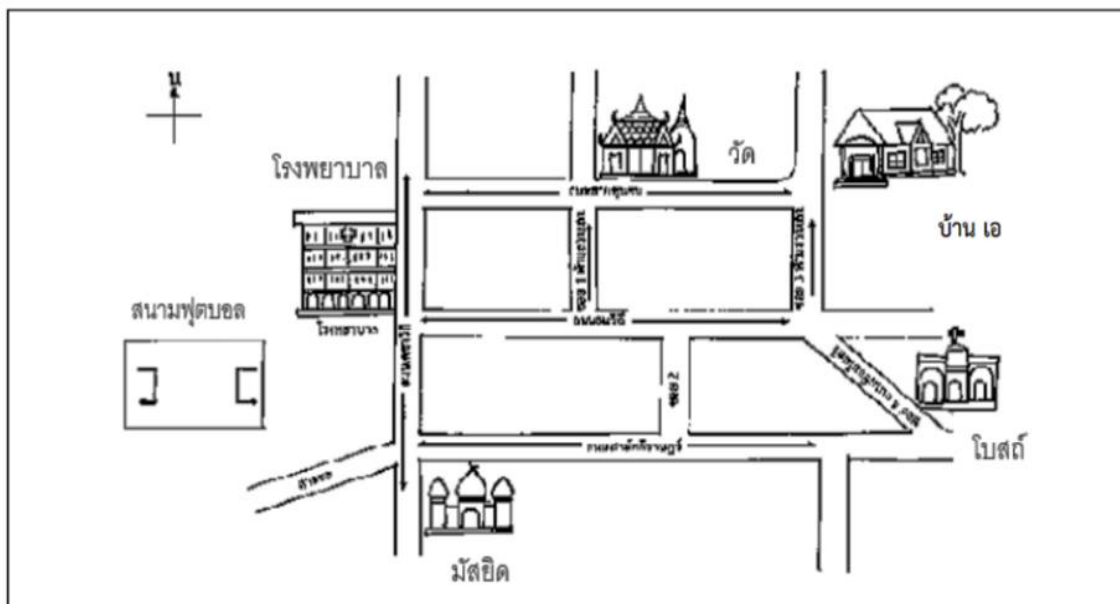
แผนผัง หมายถึง แบบที่เขียนย่อส่วนให้เล็กลง หรือขยายส่วนให้ใหญ่กว่าของจริง นิยมใช้แสดงบริเวณพื้นที่ที่มีขนาดเล็กไม่ใหญ่มาก เช่น บ้าน วัด โรงเรียน ชุมชน

หลักการอ่านข้อมูลจากแผนผัง ผู้อ่านจะต้องมีความรู้เครื่องหมายของสัญลักษณ์ต่าง ๆ ที่ปรากฏบนแผนผัง รวมทั้งรู้เกี่ยวกับทิศทาง และระยะทาง

๑. อ่านชื่อแผนผัง เพื่อหาประเภทหรือหัวข้อที่ต้องการศึกษา
๒. อ่านมาตราส่วน
๓. อ่านสัญลักษณ์ต่าง ๆ ที่ปรากฏในแผนผัง

การอ่านแผนผังมีประโยชน์และนำไปใช้ในชีวิตประจำวัน

๑. ทำให้รู้ที่ตั้งของสิ่งต่าง ๆ ทำให้ค้นหาสิ่งนั้นได้เร็วขึ้น
๒. ช่วยในการส่งเสริมการท่องเที่ยว
๓. ใช้เป็นข้อมูลในการวางแผนสร้างระบบสาธารณูปโภค








การอ่านข้อมูลจากแผนที่

แผนที่ คือ แบบจำลองที่เขียนย่อลักษณะภูมิประเทศบนพื้นผิวโลก แสดงถึง แม่น้ำ ภูเขา ทะเล เส้นทาง และรายละเอียดอื่นที่เกิดจากธรรมชาติ เช่น เทือกเขา แม่น้ำ ทะเล ฯลฯ หรือจากมนุษย์สร้างขึ้น เช่น ถนน ทางรถไฟ เขื่อน เมือง มีมาตราส่วนของแผนที่ โยใช้สีและสัญลักษณ์ แทนรายละเอียดของภูมิประเทศ เช่น แผนที่ประเทศไทย แผนที่โลก แผนที่ทวีป

การอ่านข้อมูลจากแผนที่

๑. อ่านชื่อแผนที่
๒. อ่านมาตราส่วน
๓. อ่านสัญลักษณ์ต่าง ๆ ที่ปรากฏในแผนที่

เครื่องหมาย		หมายถึง	จังหวัด
เครื่องหมาย		หมายถึง	อำเภอ
เครื่องหมาย		หมายถึง	หนองบึง
เครื่องหมาย		หมายถึง	แม่น้ำ
เครื่องหมาย		หมายถึง	ถนนหรือทางหลวง
เครื่องหมาย		หมายถึง	ทางรถไฟ
เครื่องหมาย		หมายถึง	ภูเขา

	แม่น้ำ
	ทางรถไฟ
	เส้นทางอากาศ

	จังหวัด
	อำเภอ
	ทางหลวง
	แหล่งน้ำ, บึง, ทะเลสาบ

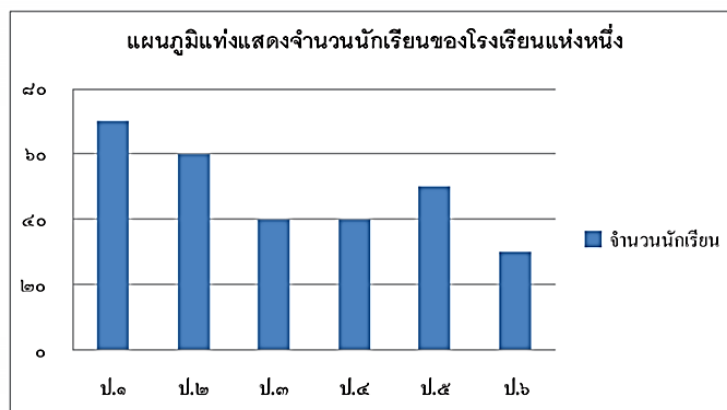
	ที่ลุ่ม ที่ลุ่ม
	ทุ่งนา
	ป่าทึบ
	เจดีย์ พระปรางค์หรือสถูป

การอ่านข้อมูลจากแผนภูมิ

แผนภูมิ หมายถึง รูปภาพหรือรูปเรขาคณิตที่ใช้แทนขนาดของข้อมูลที่ใช้ในการนำเสนอข้อมูลทางสถิติ แผนภูมิมี่ ๓ รูปแบบ ได้แก่ แผนภูมิรูปภาพ แผนภูมิแท่ง แผนภูมิมวงกลม

ทำขึ้นเพื่อแสดงเรื่องใดเรื่องหนึ่ง โดยภาพรวมแล้วแผนภูมิจะเป็นการใช้รูปภาพหรือเรขาคณิตแทนจำนวนสิ่งต่าง ๆ ที่เป็นข้อมูลทางสถิติ ต้องรู้จักการอ่านและเปรียบเทียบข้อมูลจึงจะสามารถอธิบายความหมายของข้อมูลได้

ตัวอย่าง การอ่านแผนภูมิแท่ง



คำถาม

๑. แผนภูมิแท่งข้างบนนี้แสดงอะไร

๒. โรงเรียนแห่งนี้มีนักเรียนชั้น ป.๒ กี่คน

๓. โรงเรียนแห่งนี้มีนักเรียนทั้งหมดกี่คน

คำตอบ

-----> แผนภูมิแสดงจำนวนนักเรียนของโรงเรียนแห่งนี้

-----> มีนักเรียนชั้น ป.๒ จำนวน ๖๐ คน

-----> โรงเรียนแห่งนี้มีนักเรียนทั้งหมด ๒๙๐ คน

การอ่านข้อมูลจากกราฟ

กราฟ หมายถึง แผนภูมิที่ใช้เส้น จุด สี เพื่อแสดงความเปลี่ยนแปลงค่าข้อมูล เพื่อนำเสนอให้เห็นชัดเจน ดังนั้นจะต้องรู้จักการอ่านและเปรียบเทียบข้อมูล จึงจะสามารถอธิบายความหมายของข้อมูลนั้นได้ การอ่านแผนภูมิ และกราฟ ได้ถูกต้องแม่นยำ ช่วยให้ผู้อ่านเข้าใจเรื่องราวได้ง่ายขึ้น และยังทำให้เข้าใจถึงความเปลี่ยนแปลง เปรียบเทียบข้อมูลที่นำเสนอให้เห็นอย่างชัดเจนได้ดีขึ้น

