

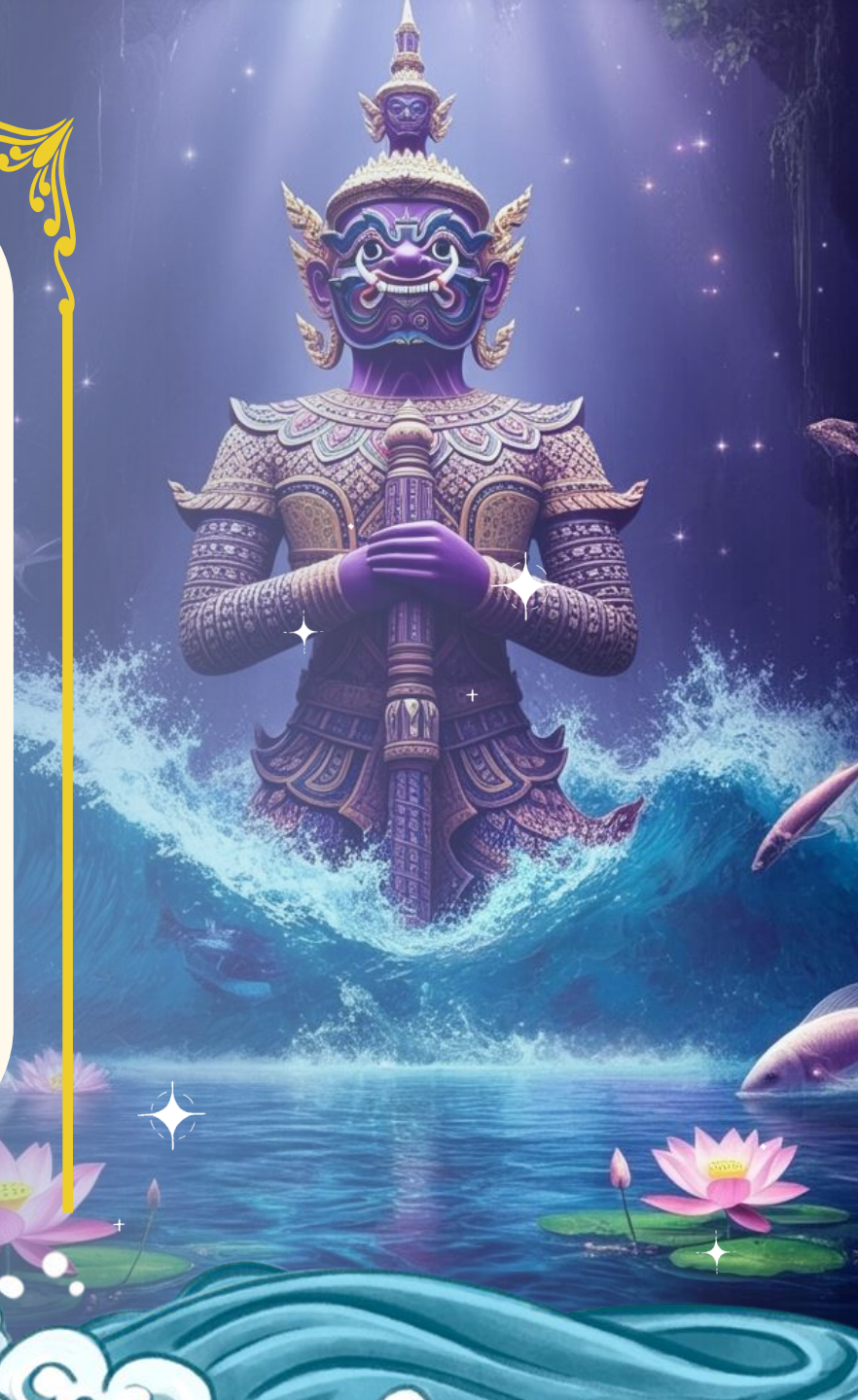
รายวิชา ภาษาไทย

รหัสวิชา ท๑๖๑๐๑

ชั้นประถมศึกษาปีที่ ๖

คำไวพจน์น้ำ

ครูผู้สอน ครูชลภักดี คงกำเนิด





ทบทวนความรู้...จับคู่คำศัพท์

ชลาสินธุ์

สุริยัน

พระอาทิตย์

พสุธา

อัคคี

ไฟ

สุริยัน

ชลาสินธุ์

แม่น้ำ

อัคคี

วายุ

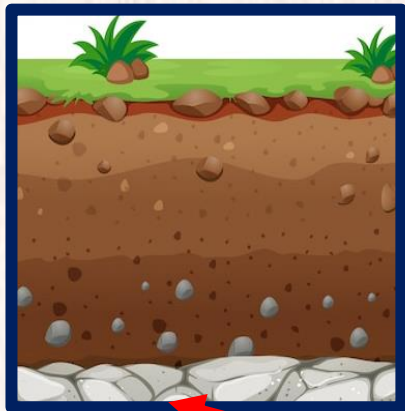
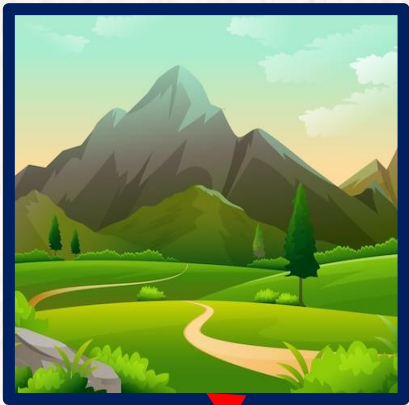
ลม

วายุ

พสุธา

แผ่นดิน, พื้นดิน

เกมจับคู่คำกับรูปภาพ



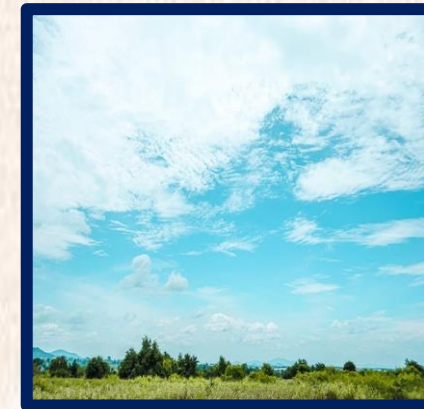
พงไพร

บรรพต

อุบล

ปฐพี

เกมจับคู่คำกับรูปภาพ



สุริยะะ

จันทรธา

นภาลั้ย

อาซา

คำศัพท์เหล่านี้เรียกว่าอะไร ?

สาคร

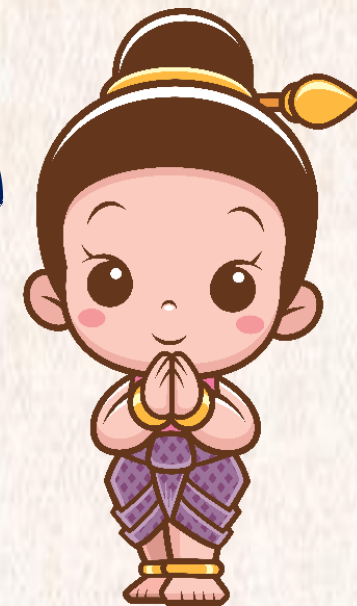
พสุธา

สุริยัน

อัคคี

วาโย

คำตอบ : เรียกว่า “คำไวพจน์”





สิ่งต่าง ๆ ในโลกใบนี้ บางสิ่งสามารถใช้
เรียกได้หลายคำ เช่น

แผ่นดิน ใช้คำว่า ธรณี, พสุธา ก็ได้

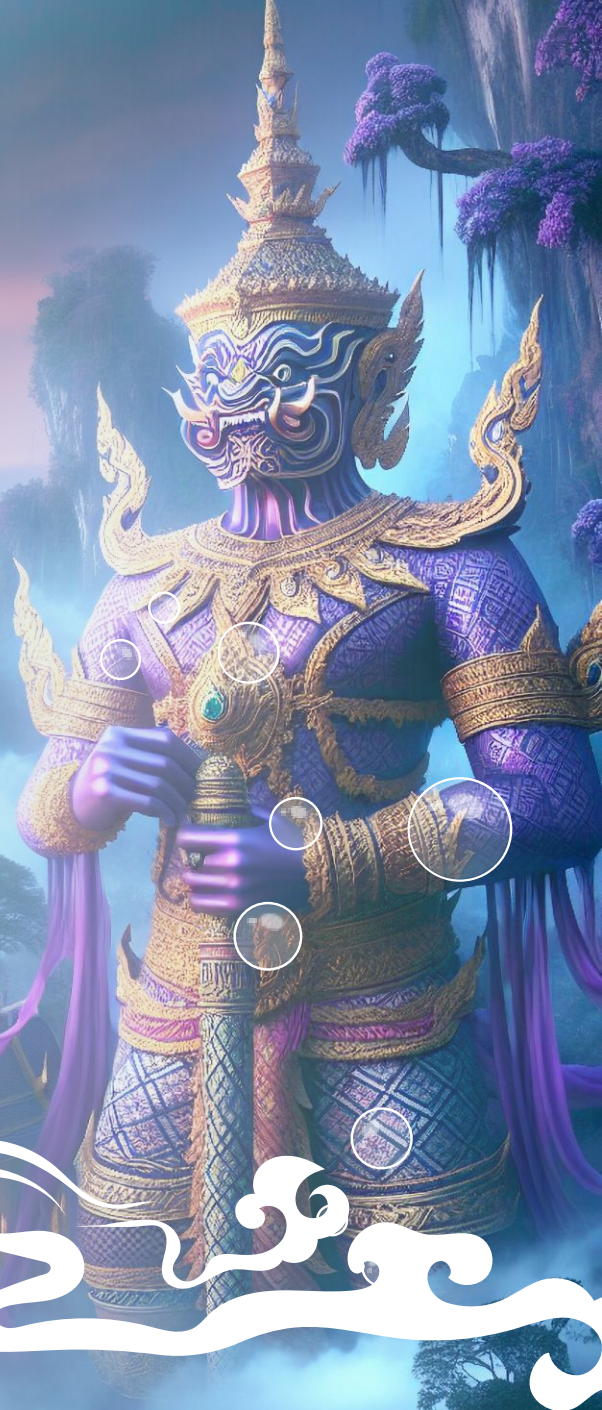
แม่น้ำ ใช้คำว่า นที, คงคา ก็ได้

ภูเขา ใช้คำว่า สิงขร, บรรพต ก็ได้

ซึ่งคำตัวสีเขียวเหล่านี้เรียกว่า “คำไวพจน์”



คำไหวพจน์น่ารู้



จุดประสงค์การเรียนรู้

- ❖ บอกความหมายและลักษณะของคำไวพจน์ได้
- ❖ เขียนอธิบายความหมายของคำไวพจน์ได้
- ❖ แต่งประโยคโดยใช้คำไวพจน์ได้ถูกต้อง
- ❖ บอกคุณค่าและความสำคัญของการใช้คำไวพจน์ได้





คำถามชวนคิด

คำถาม : นักเรียนคิดว่า คำไวพจน์ มีความหมาย และมีลักษณะอย่างไร



คำตอบ : คำไวพจน์ เป็นคำที่สละสลวย ส่วนใหญ่มาจาก ภาษาอื่น ซึ่งรูปคำเขียนต่างกัน แต่ความหมายเหมือนกัน



สรุปความหมายคำไวพจน์

คำไวพจน์ คือ คำพ้องความหมายซึ่ง
เขียนแตกต่างกัน แต่มีความหมายเหมือนกัน
ส่วนใหญ่เป็นคำยืมภาษาต่างประเทศ เช่น
บาลี สันสกฤต เขมร ชวา



ตัวอย่างคำไวพจน์

ดิน	พสุธา / วสุธา / ปฐพี / หล้า / ภูมิ / ธาตรี / พิภพ
น้ำ	ชลธาร / สินธุ / ชลาลัย / อุทก / อาโป / นที
ลม	พายุ / วายุ / วาตะ / พาท / มารุต / มาลุต / วาโย
ไฟ	อัคคี / เตช / บาพก / อัคนี / เพลิง / เตโช / คุณธ์

ตัวอย่างคำไวพจน์

ท้องฟ้า	นภากาศ / นภาลัย / อัมพร / ทิฆัมพร / เวหา
ป่า	ดง / พงพี / เกื่อน / พนัส / พนาลี / พนาสัณท์
พระจันทร์	แข / บุหลัน / นิตากร / ศศิธร / โสสม / จันทรา
พระอาทิตย์	ทินกร / ทิวากร / ตะวัน / สุริยา / สุริยัน / ไถง

ตัวอย่างคำไวพจน์

ดอกไม้	บุษบา / บุปผา / บุหงา / บุปผชาติ / ผกา / มาลี
ดอกบัว	อุบล / บงกช / ปทุมมา / นิลอุบล / ปัทมา / โกมุท
นก	สกุณา / สกุณี / ปักษา / ปักษี / วิหค / บุหร่ง
ช้าง	คช / คชาธาร / หัตถี / ดำรี / กุญชร / ไอยรา

ตัวอย่างคำไวพจน์

ม้า	พาชี / อัสดร / อาชา / สินธพ / อัศว / มโนมัย
ควาย	กระบือ / กาสร / มหิงส์ / มหิงสา / มหิษ / ลุลา
ลิง	วอก / วานรินทร์ / พานรินทร์ / กระปี่ / กบินทร์
ปลา	มัจฉา / มัสยา / มীন / มินา / วาริชาติ / อัมพูช

ตัวอย่างคำไวพจน์

เทวดา	เทพ / เทว / เทวา / เทวัญ / อมร / สุรารักษ์
นางฟ้า	เทวี / เทพธิดา / รัมภา / อัปสร / อัปสรอา / อัจฉรา
สวรรค์	สุขาวดี / สรวง / เทวาลัย / เทวโลก / สุราลัย
ยักษ์	ยักษ์ชา / ยักษ์ชี / รามสูร / อสูรี / กุมภัณฑ์ / ราพณ์

ตัวอย่างคำไวพจน์

คน	มนุษย์ / มนุสสา / มานพ / ชน / นรชาติ / นรา
ผู้ชาย	บุรุษ / กระทบชาย / กระทบชาย / ภราดา / ชาตรี
ผู้หญิง	กัญญา / กัลยา / กานดา / นงเยาว์ / นารี / ดรुณี
ใจ	กมล / ฤทัย / หฤทัย / หทัย / มน / แด / ยีหวา

กิจกรรม ค้นหาคำไวพจน์

จากบทร้อยกรอง



ค้นหาคำไวพจน์...แล้วแต่งประโยค

บัดนั้น

ซึ่งอยู่ในระคงคา

ราตรีเที่ยงคืนเคยเที่ยว

ก็สำแดงแผลงฤทธิ์เกรียงไกร

มัจฉานุผู้ใจแกล้วกล้า

เป็นด่านรักษาชั้นใน

ลดเลี้ยวกระเวนทางใหญ่

ขึ้นไปจากห้องชลธาร

ในยามราตรีฉันทลอยกระถางริมฝั่งคงคา



ค้นหาคำไวพจน์...แล้วแต่งประโยค

ถึงที่ขอบสระก็หยุดอยู่
เห็นวานรเฝือกผู้อหังการ
โกธธาขบฟันกระที่บบาท
แล้วร้องประกาศด้วยวาจา

แลดูไปทั่วทุกสถาน
ล่องด่านผ่านทางเข้ามา
ทำอำนาจออกยื่นขวางหน้า
เหวยอ้ายพาลาใจฉกรรจ์



ค้นหาคำไวพจน์...แล้วแต่งประโยค

บัดนั้น

เห็นลิงน้อยขึ้นจากสาคร

จึงคิดว่าวานรนี้

รูปทรงองอาจประหลาดตา

คำแห่งหนุมานชาญสมร

อ้างอวดฤทธิ์รอนอหังการ

เหตุใดมีหางเป็นมัจฉา

ถ้อยคำหยาบซ่าทะนงใจ



ค้นหาคำไวพจน์...แล้วแต่งประโยค

รบพลากรำพึงคะนึ่งคิด	สงสัยในจิตกระบี่ศรี
เหตุใดวานรน้อยนี้	จึงล้างชีวีไม่บรลัย
ทรหดอดทนสามารถ	องอาจต่อสู้ด้วยกุได้
คิดแล้วจึงร้องถามไป	เหวยอ้ายลิงน้อยเท่าแมลงวัน



ค้นหาคำไวพจน์...แล้วแต่งประโยค

รีบออกมาจากเมืองมาร
ตรงลงยังเชิงคีรีนทร
เห็นแท่นสุวรรณบัลลังก์อาสน์
เอกเอี่ยมเทียมทิพย์ไสยา

ถึงเขาสुरกานต์สิงขร
วานรเพ่งพิศไปมา
อยู่ในนพมาศคูหา
ก็วางพระจักราด้วยยินดี



ค้นหาคำไวพจน์...แล้วแต่งประโยค

โผนแผ่นขึ้นยืนเหยียบป่า

กลอกกลับสั้ประยุทธ์พัลวัน

พระขรรค์ก็หักเป็นสองท่อน

อสุรีล้มลุกคลุกคลาน

กรขวาดวยชิงพระขรรค์

ฟาดฟันต้องกายขุนมาร

วานรถีบด้วยกำลังหาญ

ขุนกระบี่ทะยานตามตี



ค้นหาคำไวพจน์...แล้วแต่งประโยค

บัดนั้น

ได้ฟังก็ดำริไตร่ตรอง

มันคิดเปรียบเทียบกับดั่งนี้

กูก็ไม่เกรงฤทธา

คำแห่งหนุฆมานทหารใหญ่

อันอ้ายไมยราพอสुरา

เห็นจะมีอุบายรักษา

จะซ้อนกลฆ่ามันให้วายปราณ





คำถามชวนคิด

คำถาม : การแต่งประโยคโดยใช้คำไวพจน์
มีประโยชน์อย่างไร



คำตอบ : ทำให้รู้ความหมายของคำไวพจน์คำนั้น
และเป็นการฝึกแต่งประโยคอีกด้วย





กิจกรรมพัฒนาการเรียนรู้

คำชี้แจงการทำใบงาน

ให้นักเรียนทำใบงานที่ ๙ คำไวพจน์จากเรื่อง รามเกียรติ์
ตอน คีกไมยราพ โดยค้นหาคำไวพจน์จากบทร้อยกรองที่
กำหนดให้ จากนั้นนำคำไวพจน์มาแต่งประโยค



คำชี้แจงบทบาทครูปลายทาง

- ๑) แจกใบงานที่ ๙
เรื่อง คำราชาศัพท์เรื่อง รามเกียรติ์
ตอน คีกไมยราพ
- ๒) สังเกตวิธีการทำงานของนักเรียน
- ๓) ประเมินการอธิบายความหมาย
และการแต่งประโยค

คำชี้แจงกิจกรรมนักเรียน

- ๑) ทำใบงานที่ ๙
เรื่อง คำราชาศัพท์เรื่อง รามเกียรติ์
ตอน คีกไมยราพ
- ๒) เมื่อนักเรียนทำใบงานเสร็จแล้ว
ให้ส่งที่ครูประจำชั้น/ครูประจำวิชา
เพื่อตรวจสอบความถูกต้อง

ใบงานที่ ๙



คำชี้แจง ให้เลือกคำไวพจน์จากบทร้อยกรองแต่ละบทมา ๒ คำ แล้วแปลความหมาย พร้อมแต่งประโยคให้ถูกต้อง

บัดนั้น ซึ่งอยู่ใน <u>สระคงคา</u> ราตรีเที่ยงคืนเคยเที่ยว ก็สำแดงแสงฤทธิ์เกรียงไกร	มัจฉานผู้ใจแกล้วกล้า เป็นด่านรักษาชั้นใน ลดเลี้ยวกระแวนทางใหญ่ ขึ้นไปจากห้อง <u>ชลธาร</u>
---	--

คำไวพจน์..... ความหมาย.....

แต่งประโยค :

คำไวพจน์..... ความหมาย.....

แต่งประโยค :

บัดนั้น เห็นลิ่งน้อยขึ้นจาก <u>สาคร</u> จึงคิดว่าวานรนี้ รูปทรงองอาจประหลาดตา	คำแหงหนุมานชาญสมร อ้างอวดฤทธิ์รอนอ <u>หังการ</u> เหตุใดมีหางเป็น <u>มัจฉา</u> ถ้อยคำหยาบซ้ำทะนงใจ
--	--

คำไวพจน์..... ความหมาย.....

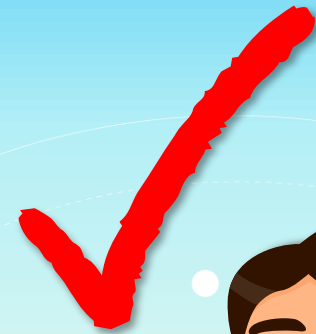
แต่งประโยค :

คำไวพจน์..... ความหมาย.....

แต่งประโยค :



สรุปการทำกิจกรรม และตรวจสอบความถูกต้อง



แนวคำตอบใบงานที่ ๙ คำไวพจน์ฯ

บัดนั้น
ซึ่งอยู่ในสระคงคา
ราตรีเที่ยงคืนเคยเที่ยว
ก็สำแดงเพลงฤทธิเกรียงไกร

มัจฉานุผู้ใจแกล้วกล้า
เป็นด้านรักษาชั้นใน
ลดเลี้ยวกระแวนทางใหญ่
ขึ้นไปจากท้องชลธาร



แนวคำตอบใบงานที่ ๙ คำไวพจน์ฯ

คำไวพจน์

คงคา

ความหมาย

น้ำ

แต่งประโยค :

ฉันทลอยกระทงริมฝั่งคงคา

คำไวพจน์

ชลธาร

ความหมาย

น้ำ

แต่งประโยค :

บนภูเขามีสายชลธารไหลเป็นแนวยาว



แนวคำตอบใบงานที่ ๙ คำไวพจน์ฯ

บัดนั้น
เห็นลิ่งน้อยขึ้นจากสาคร
จึงคิดว่าวานรนี้
รูปทรงองอาจประหลาดตา

คำแห่งหนุมานชาญสมร
อ้างอวดฤทธิ์รอนอหังการ
เหตุใดมีหางเป็นมัจฉา
ถ้อยคำหยาบซ้ำทะนงใจ



แนวคำตอบใบงานที่ ๙ คำไวพจน์ฯ

คำไวพจน์ **วานร** ความหมาย **ลิง**

แต่งประโยค : **ฝูงวานรวิ่งกรูเข้าไปแย่งกันกินอาหาร**

คำไวพจน์ **มัจฉา** ความหมาย **ปลา**

แต่งประโยค : **ฝูงมัจฉาแหวกว่ายวนเวียนอยู่ในสาคร**





คำถามสรุปบทเรียน

คำถาม : นักเรียนคิดว่า “คำไวพจน์” สามารถนำไปปรับใช้เรื่องอะไรได้บ้าง

คำตอบ : สามารถนำไปแต่งบทร้อยกรองประเภทต่าง ๆ ได้ เช่น โคลง ฉันท์ กาพย์ กลอน ร่าย





บทเรียนครั้งต่อไป

รายวิชา ภาษาไทย ชั้นประถมศึกษาปีที่ ๖

ทบทวนคำกริยา





สิ่งที่ต้องเตรียม

- ✓ ใบความรู้ เรื่อง ทบทวนคำกริยา
- ✓ ใบงาน เรื่อง ทบทวนคำกริยา
- ✓ บัตรคำกริยา/แถบประโยค (ถ้ามี)

สามารถดาวน์โหลดได้ที่ www.dltv.ac.th
รายวิชา ภาษาไทย ชั้นประถมศึกษาปีที่ ๖

