

รายวิชา คณิตศาสตร์

รหัสวิชา ค12101

ชั้นประถมศึกษาปีที่ 2

เรื่อง รู้แบบนี้...หารเร็วแน่

ครูผู้สอน ครูกิตติยาภรณ์ ไชยฤกษ์



รู้แบบนี้... ทหารเร็วแน่

+ - × ÷
% = ? !
/ \ [] ()
“ ” : ; ‘ ’ *
\$ £ € ¥
@ # _ &





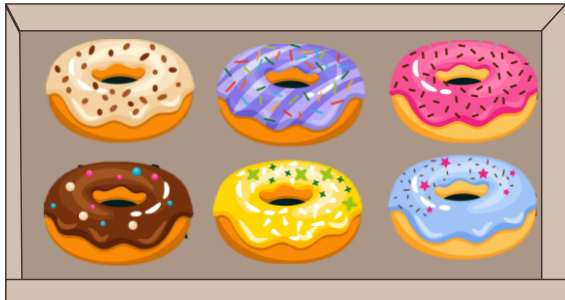
จุดประสงค์การเรียนรู้

1. นักเรียนสามารถหาผลหารโดยใช้ความสัมพันธ์ของการคูณและการหาร
2. นักเรียนสามารถสื่อสารและสื่อความหมายทางคณิตศาสตร์
3. นักเรียนสามารถให้เหตุผล





ทบทวนความสัมพันธ์ของการคูณและการหาร



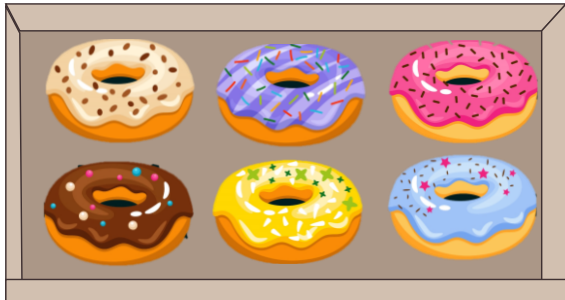
โดนัท 3 กล่อง กล่องละ 6 ชิ้น มีโดนัททั้งหมด 18 ชิ้น

เขียนเป็นประโยคสัญลักษณ์การคูณ $3 \times 6 = 18$





ทบทวนความสัมพันธ์ของการคูณและการหาร



มีโดนัททั้งหมด 18 ชิ้น แบ่งเป็น 3 กล่อง
กล่องละเท่า ๆ กัน ได้กล่องละ 6 ชิ้น

เขียนเป็นประโยคสัญลักษณ์การหาร $18 \div 3 = 6$





ทบทวนความสัมพันธ์ของการคูณและการหาร



มีโดนัททั้งหมด 18 ชิ้น แบ่งใส่กล่อง **กล่องละ 6 ชิ้น**
ได้ **3 กล่อง**

เขียนเป็นประโยคสัญลักษณ์การหาร $18 \div 6 = 3$





ทบทวนความสัมพันธ์ของการคูณและการหาร



เขียนเป็นประโยคสัญลักษณ์การคูณและการหาร ได้ดังนี้

$$3 \times 6 = 18$$

$$18 \div 3 = 6$$

และ $18 \div 6 = 3$





ทบทวนความสัมพันธ์ของการคูณและการหาร

$$3 \times 6 = 18$$

$$18 \div 3 = 6$$

และ $18 \div 6 = 3$

18 แสดงจำนวนของอะไร

18 แสดงจำนวนโต๊ะทั้งหมด





ทบทวนความสัมพันธ์ของการคูณและการหาร

$$3 \times 6 = 18$$

$$18 \div 3 = 6$$

และ $18 \div 6 = 3$

3 แสดงจำนวนของอะไร

3 แสดงจำนวนกล่อง





ทบทวนความสัมพันธ์ของการคูณและการหาร

$$3 \times 6 = 18$$

$$18 \div 3 = 6$$

และ $18 \div 6 = 3$

6 แสดงจำนวนของอะไร

6 แสดงจำนวนโดนนัทในแต่ละกล่อง



เกม

“ฉันต้องคุณกับจำนวนใด”





4 คูณกับจำนวนใดได้ผลคูณเท่ากับ 20



ฉันต้องคูณกับจำนวนใด

5





8 คูณกับจำนวนใดได้ผลคูณเท่ากับ 56



ฉันต้องคูณกับจำนวนใด

7





จำนวนใดคูณกับ 3 เท่ากับ 27



จำนวนนั้นคือจำนวนใด

9





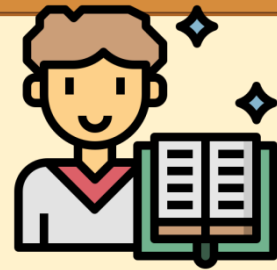
จำนวนใดคูณกับ 5 เท่ากับ 40



จำนวนนั้นคือจำนวนใด

8





ให้นักเรียนช่วยกันหาผลหารโดยใช้ ความสัมพันธ์ของการคูณและการหาร





$$1) 45 \div 9 = \square$$

เขียนเป็นประโยคสัญลักษณ์การคูณ
ที่สัมพันธ์กับประโยคสัญลักษณ์การหาร จะได้

$$9 \times \square = 45 \quad \text{อาจจะเขียนได้เป็น} \quad \square \times 9 = 45$$



$$1) 45 \div 9 = \square$$

9 คูณจำนวนใดได้ 45 หรือจำนวนใดคูณ 9 ได้ 45

อาจท่องสูตรคูณแม่ 9 หรือใช้สูตรคูณแม่ 9

9 คูณ 5 เท่ากับ 45

ดังนั้น 45 หารด้วย 9 เท่ากับ 5



เขียนแสดงการหาผลหารดังนี้

$$45 \div 9 = \square$$



หาผลหารโดยใช้ความสัมพันธ์ของการคูณและการหาร

$$9 \times \square = 45$$

เนื่องจาก $9 \times \boxed{5} = 45$

ดังนั้น $45 \div 9 = 5$





$$1) 45 \div 9 = \square$$



จำนวนใดเป็นตัวตั้ง

45



จำนวนใดเป็นตัวหาร

9

นักเรียนได้ข้อสังเกตอะไรบ้าง ?





$$1) 45 \div 9 = \boxed{5}$$



นักเรียนได้ข้อสังเกตอะไรบ้าง ?

การหาผลหารโดยใช้ความสัมพันธ์ของการคูณ

และการหาร ต้องหาจำนวนที่นำมาคูณกับตัวหาร

แล้วเท่ากับตัวตั้ง



ให้นักเรียนแสดงการหาผลหารโดยใช้ความสัมพันธ์
ของการคูณและการหาร


$$1. 32 \div 4 = \square$$



$$32 \div 4 = \square$$

หาผลหารโดยใช้ความสัมพันธ์ของการคูณและการหาร

$$4 \times \square = 32$$

เนื่องจาก $4 \times \boxed{8} = 32$

ดังนั้น $32 \div 4 = 8$



ให้นักเรียนแสดงการหาผลหารโดยใช้ความสัมพันธ์
ของการคูณและการหาร

$$2. 14 \div 2 = \square$$



$$14 \div 2 = \square$$

หาผลหารโดยใช้ความสัมพันธ์ของการคูณและการหาร

$$2 \times \square = 14$$

เนื่องจาก $2 \times \boxed{7} = 14$

ดังนั้น $14 \div 2 = 7$



ให้นักเรียนแสดงการหาผลหารโดยใช้ความสัมพันธ์
ของการคูณและการหาร

$$3. 45 \div 5 = \square$$



$$45 \div 5 = \square$$

หาผลหารโดยใช้ความสัมพันธ์ของการคูณและการหาร

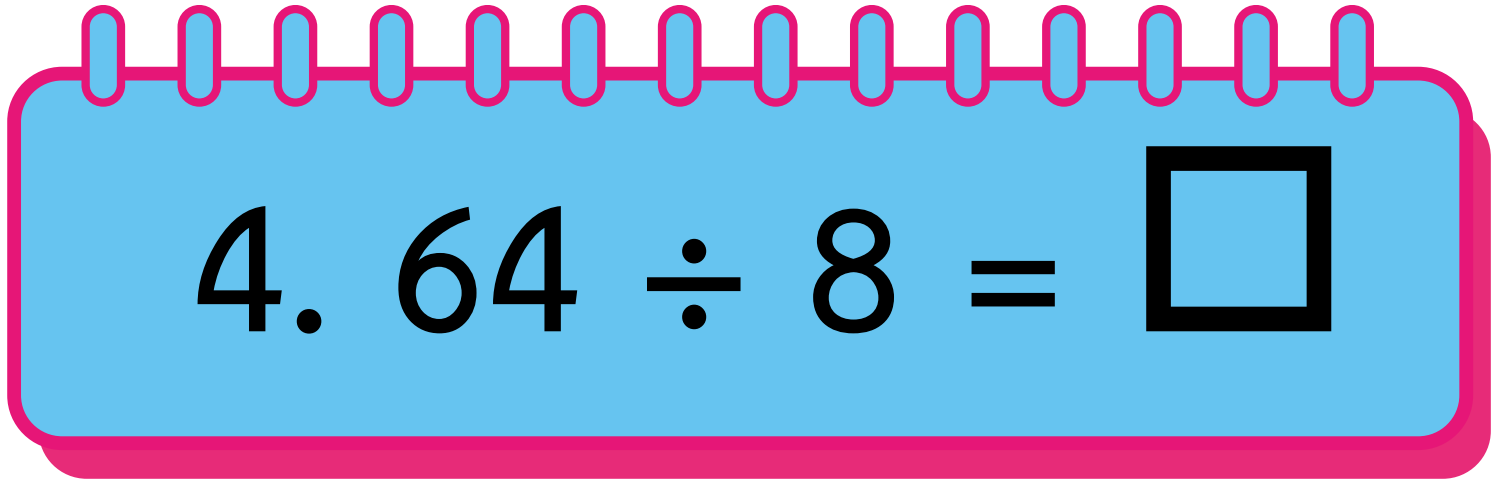
$$5 \times \square = 45$$

เนื่องจาก $5 \times \boxed{9} = 45$

ดังนั้น $45 \div 5 = 9$



ให้นักเรียนแสดงการหาผลหารโดยใช้ความสัมพันธ์
ของการคูณและการหาร


$$4. 64 \div 8 = \square$$



$$64 \div 8 = \square$$

หาผลหารโดยใช้ความสัมพันธ์ของการคูณและการหาร

$$8 \times \square = 64$$

เนื่องจาก $8 \times \boxed{8} = 64$

ดังนั้น $64 \div 8 = 8$





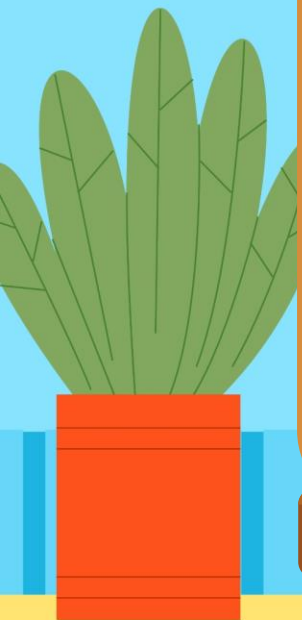
สรุป

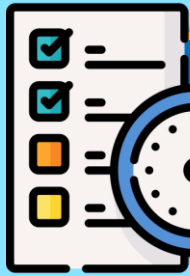
การหาผลหารโดยใช้ความสัมพันธ์ของการคูณ
และการหาร ต้องหาจำนวนที่นำมาคูณกับ
ตัวหารแล้วเท่ากับตัวตั้ง



แบบฝึกหัด 2.29

$$2+3=...$$





กิจกรรมของปลายทางในวันนี้



คำชี้แจงกิจกรรมนักเรียน

1. อ่านคำสั่งของแบบฝึกหัด 2.29
2. ทำแบบฝึกหัด 2.29
3. ตรวจสอบคำตอบ



คำชี้แจงกิจกรรมครู

1. แจกแบบฝึกหัด 2.29
2. อธิบายคำสั่งของแบบฝึกหัด 2.29
3. ตรวจสอบความเข้าใจของผู้เรียน



แบบฝึกหัด 2.29

สามารถดาวน์โหลดได้ที่ www.dltv.ac.th

หน่วยที่ ๒ การดำเนินการของจำนวน ★★ ฝึก.๒๑๘/วิ.๒๐๘

แบบฝึกหัด 2.29

๑) หามผลหารโดยใช้ความสัมพันธ์ของการคูณและการหาร แล้วเขียนคำตอบในช่องว่าง

1) $18 \div 3 = \square$
 $3 \times \square = 18$
ดังนั้น $18 \div 3 = \square$

สูตรคูณแม่ 3
$3 \times 1 = 3$
$3 \times 2 = 6$
$3 \times 3 = 9$
$3 \times 4 = 12$
$3 \times 5 = 15$
$3 \times 6 = 18$

2) $35 \div 7 = \square$
 $7 \times \square = 35$
ดังนั้น $35 \div 7 = \square$

สูตรคูณแม่ 7
$7 \times 1 = 7$
$7 \times 2 = 14$
$7 \times 3 = 21$
$7 \times 4 = 28$
$7 \times 5 = 35$

3) $64 \div 8 = \square$
 $8 \times \square = 64$
ดังนั้น $64 \div 8 = \square$

สูตรคูณแม่ 8
$8 \times 1 = 8$
$8 \times 2 = 16$
$8 \times 3 = 24$
$8 \times 4 = 32$
$8 \times 5 = 40$
$8 \times 6 = 48$
$8 \times 7 = 56$
$8 \times 8 = 64$

4) $36 \div 9 = \square$
 $9 \times \square = 36$
ดังนั้น $36 \div 9 = \square$

สูตรคูณแม่ 9
$9 \times 1 = 9$
$9 \times 2 = 18$
$9 \times 3 = 27$
$9 \times 4 = 36$

หน่วยที่ ๒ การดำเนินการของจำนวน ★★ ฝึก.๒๑๘/วิ.๒๐๘

๒) หามผลหารโดยใช้ความสัมพันธ์ของการคูณและการหาร แล้วเขียนคำตอบในช่องว่าง

1) $36 \div 9 = \square$
 $9 \times \square = 36$
ดังนั้น $36 \div 9 = \square$

2) $18 \div 2 = \square$
 $2 \times \square = 18$
ดังนั้น $18 \div 2 = \square$

3) $15 \div 3 = \square$
 $3 \times \square = 15$
ดังนั้น $15 \div 3 = \square$

4) $24 \div 3 = \square$
 $3 \times \square = 24$
ดังนั้น $24 \div 3 = \square$

5) $36 \div 4 = \square$
 $4 \times \square = 36$
ดังนั้น $36 \div 4 = \square$

6) $25 \div 5 = \square$
 $5 \times \square = 25$
ดังนั้น $25 \div 5 = \square$

7) $30 \div 6 = \square$
 $6 \times \square = 30$
ดังนั้น $30 \div 6 = \square$

8) $49 \div 7 = \square$
 $7 \times \square = 49$
ดังนั้น $49 \div 7 = \square$

9) $64 \div 8 = \square$
 $8 \times \square = 64$
ดังนั้น $64 \div 8 = \square$

10) $72 \div 9 = \square$
 $9 \times \square = 72$
ดังนั้น $72 \div 9 = \square$

หน่วยที่ ๒ การดำเนินการของจำนวน ★★ ฝึก.๒๑๘/วิ.๒๐๘

๓) เขียนคำตอบใน \square

1) $27 \div 3 = \square$

2) $40 \div 5 = \square$

3) $56 \div 7 = \square$

4) $54 \div 9 = \square$

5) $16 \div 2 = \square$

6) $28 \div 4 = \square$

7) $54 \div 6 = \square$

8) $9 \div 9 = \square$

9) $40 \div 8 = \square$

10) $8 \div 8 = \square$

สูตรคูณแม่ 2	สูตรคูณแม่ 3	สูตรคูณแม่ 4	สูตรคูณแม่ 5	สูตรคูณแม่ 6	สูตรคูณแม่ 7	สูตรคูณแม่ 8	สูตรคูณแม่ 9
$2 \times 1 = 2$	$3 \times 1 = 3$	$4 \times 1 = 4$	$5 \times 1 = 5$	$6 \times 1 = 6$	$7 \times 1 = 7$	$8 \times 1 = 8$	$9 \times 1 = 9$
$2 \times 2 = 4$	$3 \times 2 = 6$	$4 \times 2 = 8$	$5 \times 2 = 10$	$6 \times 2 = 12$	$7 \times 2 = 14$	$8 \times 2 = 16$	$9 \times 2 = 18$
$2 \times 3 = 6$	$3 \times 3 = 9$	$4 \times 3 = 12$	$5 \times 3 = 15$	$6 \times 3 = 18$	$7 \times 3 = 21$	$8 \times 3 = 24$	$9 \times 3 = 27$
$2 \times 4 = 8$	$3 \times 4 = 12$	$4 \times 4 = 16$	$5 \times 4 = 20$	$6 \times 4 = 24$	$7 \times 4 = 28$	$8 \times 4 = 32$	$9 \times 4 = 36$
$2 \times 5 = 10$	$3 \times 5 = 15$	$4 \times 5 = 20$	$5 \times 5 = 25$	$6 \times 5 = 30$	$7 \times 5 = 35$	$8 \times 5 = 40$	$9 \times 5 = 45$
$2 \times 6 = 12$	$3 \times 6 = 18$	$4 \times 6 = 24$	$5 \times 6 = 30$	$6 \times 6 = 36$	$7 \times 6 = 42$	$8 \times 6 = 48$	$9 \times 6 = 54$
$2 \times 7 = 14$	$3 \times 7 = 21$	$4 \times 7 = 28$	$5 \times 7 = 35$	$6 \times 7 = 42$	$7 \times 7 = 49$	$8 \times 7 = 56$	$9 \times 7 = 63$
$2 \times 8 = 16$	$3 \times 8 = 24$	$4 \times 8 = 32$	$5 \times 8 = 40$	$6 \times 8 = 48$	$7 \times 8 = 56$	$8 \times 8 = 64$	$9 \times 8 = 72$
$2 \times 9 = 18$	$3 \times 9 = 27$	$4 \times 9 = 36$	$5 \times 9 = 45$	$6 \times 9 = 54$	$7 \times 9 = 63$	$8 \times 9 = 72$	$9 \times 9 = 81$



1

หาผลหารโดยใช้ความสัมพันธ์ของการคูณและการหารแล้วเขียนคำตอบในช่องว่าง

$$1) 18 \div 3 = \square$$

$$3 \times \underline{6} = 18$$

$$\text{ดังนั้น } 18 \div 3 = \underline{6}$$

สูตรคูณแม่ 3

$$3 \times 1 = 3$$

$$3 \times 2 = 6$$

$$3 \times 3 = 9$$

$$3 \times 4 = 12$$

$$3 \times 5 = 15$$

$$3 \times 6 = 18$$



1

หาผลหารโดยใช้ความสัมพันธ์ของการคูณและการหารแล้วเขียนคำตอบในช่องว่าง

$$2) 35 \div 7 = \square$$

$$7 \times \underline{5} = 35$$

$$\text{ดังนั้น } 35 \div 7 = \underline{5}$$

สูตรคูณแม่ 7

$$7 \times 1 = 7$$

$$7 \times 2 = 14$$

$$7 \times 3 = 21$$

$$7 \times 4 = 28$$

$$7 \times 5 = 35$$



1

หาผลหารโดยใช้ความสัมพันธ์ของการคูณและการหารแล้วเขียนคำตอบในช่องว่าง

$$3) 64 \div 8 = \square$$

$$8 \times \underline{8} = 64$$

$$\text{ดังนั้น } 64 \div 8 = \underline{8}$$

สูตรคูณแม่ 8

$$8 \times 1 = 8$$

$$8 \times 2 = 16$$

$$8 \times 3 = 24$$

$$8 \times 4 = 32$$

$$8 \times 5 = 40$$

$$8 \times 6 = 48$$

$$8 \times 7 = 56$$

$$8 \times 8 = 64$$



1

หาผลหารโดยใช้ความสัมพันธ์ของการคูณและการหารแล้วเขียนคำตอบในช่องว่าง

$$4) 36 \div 9 = \square$$

$$9 \times \underline{4} = 36$$

$$\text{ดังนั้น } 36 \div 9 = \underline{4}$$

สูตรคูณแม่ 9

$$9 \times 1 = 9$$

$$9 \times 2 = 18$$

$$9 \times 3 = 27$$

$$9 \times 4 = 36$$



2

หาผลหารโดยใช้ความสัมพันธ์ของการคูณและการหารแล้วเขียนคำตอบในช่องว่าง

$$1) 36 \div 9 = \square$$

$$9 \times \underline{4} = 36$$

$$\text{ดังนั้น } 36 \div 9 = \underline{4}$$

$$2) 18 \div 2 = \square$$

$$2 \times \underline{9} = 18$$

$$\text{ดังนั้น } 18 \div 2 = \underline{9}$$



2

หาผลหารโดยใช้ความสัมพันธ์ของการคูณและการหารแล้วเขียนคำตอบในช่องว่าง

$$3) 15 \div 3 = \square$$

$$3 \times \underline{5} = 15$$

$$\text{ดังนั้น } 15 \div 3 = \underline{5}$$

$$4) 24 \div 3 = \square$$

$$3 \times \underline{8} = 24$$

$$\text{ดังนั้น } 24 \div 3 = \underline{8}$$



2

หาผลหารโดยใช้ความสัมพันธ์ของการคูณและการหารแล้วเขียนคำตอบในช่องว่าง

$$5) 36 \div 4 = \square$$

$$4 \times \underline{9} = 36$$

$$\text{ดังนั้น } 36 \div 4 = \underline{9}$$

$$6) 25 \div 5 = \square$$

$$5 \times \underline{5} = 25$$

$$\text{ดังนั้น } 25 \div 5 = \underline{5}$$



2

หาผลหารโดยใช้ความสัมพันธ์ของการคูณและการหารแล้วเขียนคำตอบในช่องว่าง

$$7) 30 \div 6 = \square$$

$$6 \times \underline{5} = 30$$

$$\text{ดังนั้น } 30 \div 6 = \underline{5}$$

$$8) 49 \div 7 = \square$$

$$7 \times \underline{7} = 49$$

$$\text{ดังนั้น } 49 \div 7 = \underline{7}$$



2

หาผลหารโดยใช้ความสัมพันธ์ของการคูณและการหารแล้วเขียนคำตอบในช่องว่าง

$$9) 64 \div 8 = \square$$

$$8 \times \underline{8} = 64$$

$$\text{ดังนั้น } 64 \div 8 = \underline{8}$$

$$10) 72 \div 9 = \square$$

$$9 \times \underline{8} = 72$$

$$\text{ดังนั้น } 72 \div 9 = \underline{8}$$



3

เขียนคำตอบใน

$$1) 27 \div 3 = 9$$

$$2) 40 \div 5 = 8$$

$$3) 56 \div 7 = 8$$

$$4) 54 \div 9 = 6$$

$$5) 16 \div 2 = 8$$

$$6) 28 \div 4 = 7$$

$$7) 54 \div 6 = \boxed{9}$$

$$8) 9 \div 9 = \boxed{1}$$

$$9) 40 \div 8 = \boxed{5}$$

$$10) 8 \div 8 = \boxed{1}$$

สูตรคูณแม่ 2

$2 \times 1 = 2$
 $2 \times 2 = 4$
 $2 \times 3 = 6$
 $2 \times 4 = 8$
 $2 \times 5 = 10$
 $2 \times 6 = 12$
 $2 \times 7 = 14$
 $2 \times 8 = 16$
 $2 \times 9 = 18$

สูตรคูณแม่ 3

$3 \times 1 = 3$
 $3 \times 2 = 6$
 $3 \times 3 = 9$
 $3 \times 4 = 12$
 $3 \times 5 = 15$
 $3 \times 6 = 18$
 $3 \times 7 = 21$
 $3 \times 8 = 24$
 $3 \times 9 = 27$

สูตรคูณแม่ 4

$4 \times 1 = 4$
 $4 \times 2 = 8$
 $4 \times 3 = 12$
 $4 \times 4 = 16$
 $4 \times 5 = 20$
 $4 \times 6 = 24$
 $4 \times 7 = 28$
 $4 \times 8 = 32$
 $4 \times 9 = 36$

สูตรคูณแม่ 5

$5 \times 1 = 5$
 $5 \times 2 = 10$
 $5 \times 3 = 15$
 $5 \times 4 = 20$
 $5 \times 5 = 25$
 $5 \times 6 = 30$
 $5 \times 7 = 35$
 $5 \times 8 = 40$
 $5 \times 9 = 45$

สูตรคูณแม่ 6

$6 \times 1 = 6$
 $6 \times 2 = 12$
 $6 \times 3 = 18$
 $6 \times 4 = 24$
 $6 \times 5 = 30$
 $6 \times 6 = 36$
 $6 \times 7 = 42$
 $6 \times 8 = 48$
 $6 \times 9 = 54$

สูตรคูณแม่ 7

$7 \times 1 = 7$
 $7 \times 2 = 14$
 $7 \times 3 = 21$
 $7 \times 4 = 28$
 $7 \times 5 = 35$
 $7 \times 6 = 42$
 $7 \times 7 = 49$
 $7 \times 8 = 56$
 $7 \times 9 = 63$

สูตรคูณแม่ 8

$8 \times 1 = 8$
 $8 \times 2 = 16$
 $8 \times 3 = 24$
 $8 \times 4 = 32$
 $8 \times 5 = 40$
 $8 \times 6 = 48$
 $8 \times 7 = 56$
 $8 \times 8 = 64$
 $8 \times 9 = 72$

สูตรคูณแม่ 9

$9 \times 1 = 9$
 $9 \times 2 = 18$
 $9 \times 3 = 27$
 $9 \times 4 = 36$
 $9 \times 5 = 45$
 $9 \times 6 = 54$
 $9 \times 7 = 63$
 $9 \times 8 = 72$
 $9 \times 9 = 81$



บทเรียนครั้งต่อไป

เรื่อง การหาผลหารและเศษ

สิ่งที่ต้องเตรียม

แบบฝึกหัด 2.30



สามารถดาวน์โหลดได้ที่ www.dltv.ac.th

