

รายวิชา คณิตศาสตร์

รหัสวิชา ค12101

ชั้นประถมศึกษาปีที่ 2

เรื่อง คุณกับหารสัมพันธ์ไหน

ครูผู้สอน ครูกิตติยาภรณ์ ไชยฤกษ์



คุณกับหารสัมพันธ์ไหน

+ - × ÷
% = ? !
/ \ [] ()
“ ” ; ; ’ , *
\$ £ € ¥
@ # _ &



จุดประสงค์การเรียนรู้

1. นักเรียนสามารถเขียนแสดงความสัมพันธ์ของการคูณและการหาร
2. นักเรียนสามารถให้เหตุผลได้
3. นักเรียนสามารถสื่อสารและสื่อความหมายทางคณิตศาสตร์





ทบทวน

ความหมายการคูณและการหาร





จากภาพจะได้

มีเค้ก 4 ถาด ถาดละ 5 ชิ้น มีเค้กทั้งหมด 20 ชิ้น

เขียนประโยคสัญลักษณ์การคูณ

$$4 \times 5 = 20$$



จากภาพจะได้

เค้กทั้งหมด 20 ชิ้น แบ่งเป็น 4 ถาด ถาดละเท่า ๆ กัน

จะได้ถาดละ 5 ชิ้น

เขียนประโยคสัญลักษณ์การหาร

$$20 \div 4 = 5$$



จากภาพจะได้

มีเค้ก 20 ชิ้น จัดใส่ถาด ถาดละ 5 ชิ้น ได้ 4 ถาด

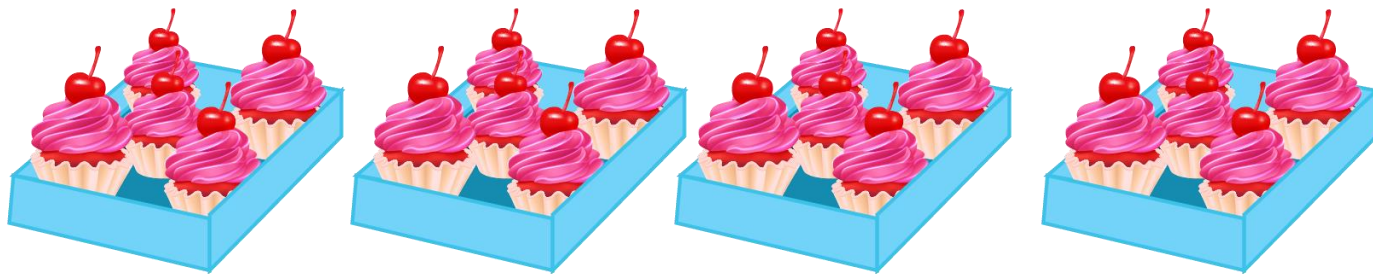
เขียนประโยคสัญลักษณ์การหาร

$$20 \div 5 = 4$$



ให้สังเกตความสัมพันธ์ของการคูณและการหาร
โดยพิจารณาผลคูณ ตัวตั้ง ตัวหาร
และผลหาร เช่น





$$4 \times 5 = 20$$

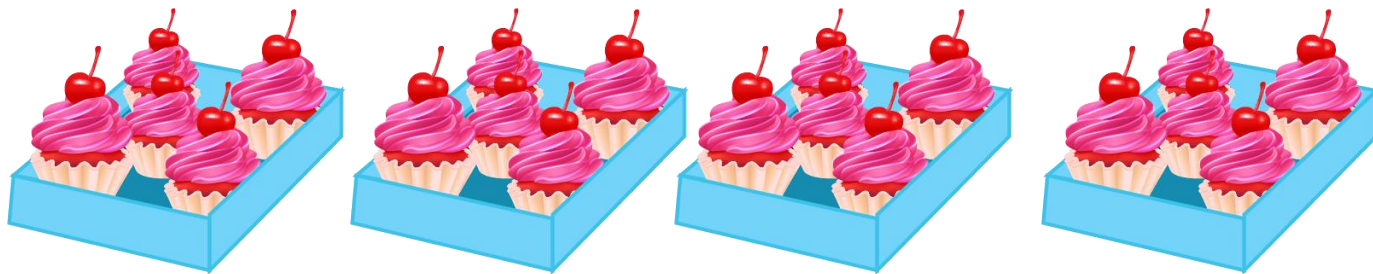
$$20 \div 4 = 5$$

$$20 \div 5 = 4$$



20 แสดงจำนวนของอะไร

20 แสดงจำนวนเค้กทั้งหมด



$$4 \times 5 = 20$$

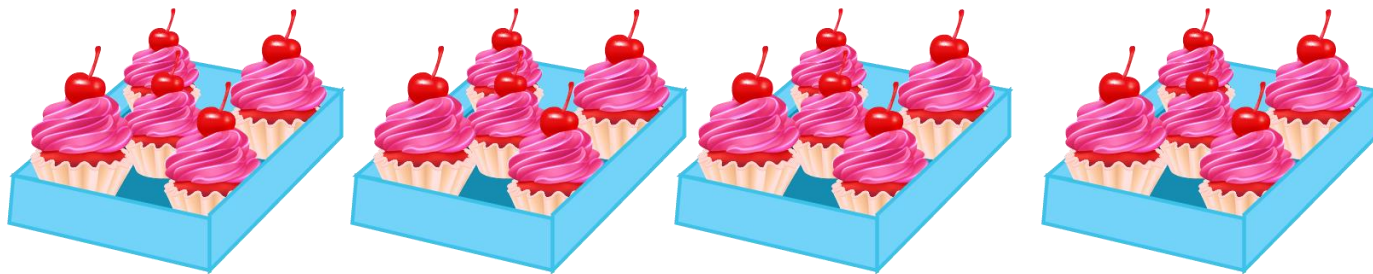
$$20 \div 4 = 5$$

$$20 \div 5 = 4$$



4 แสดงจำนวนของอะไร

4 แสดงจำนวนภาค



$$4 \times 5 = 20$$

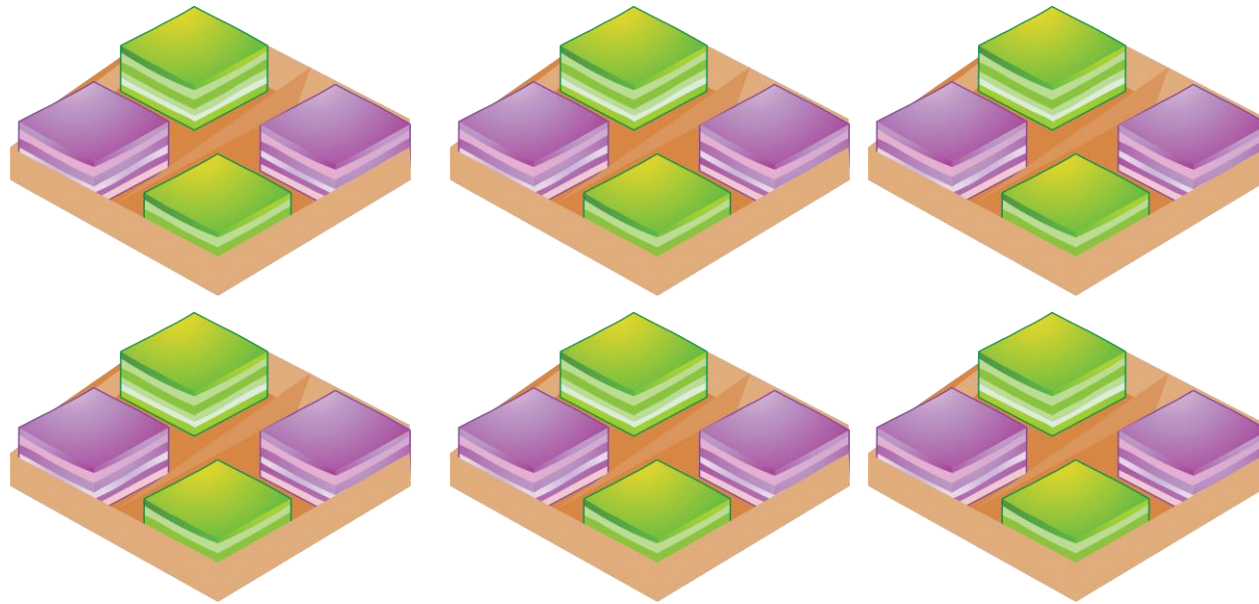
$$20 \div 4 = 5$$

$$20 \div 5 = 4$$



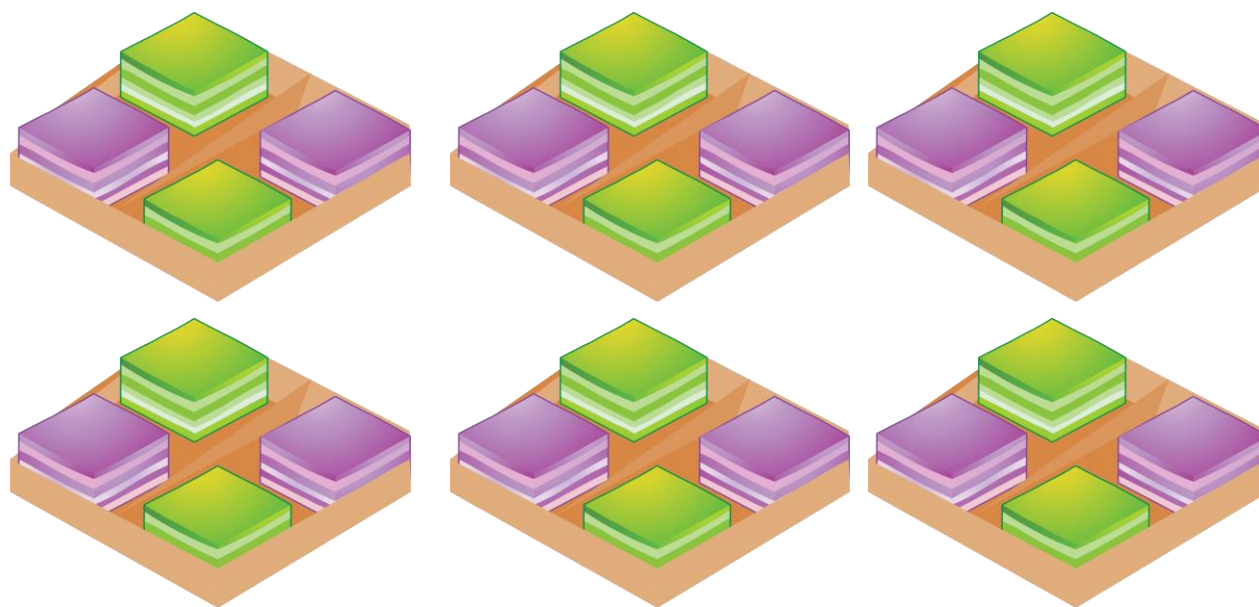
5 แสดงจำนวนของอะไร

5 แสดงจำนวนเค้กในแต่ละถาด



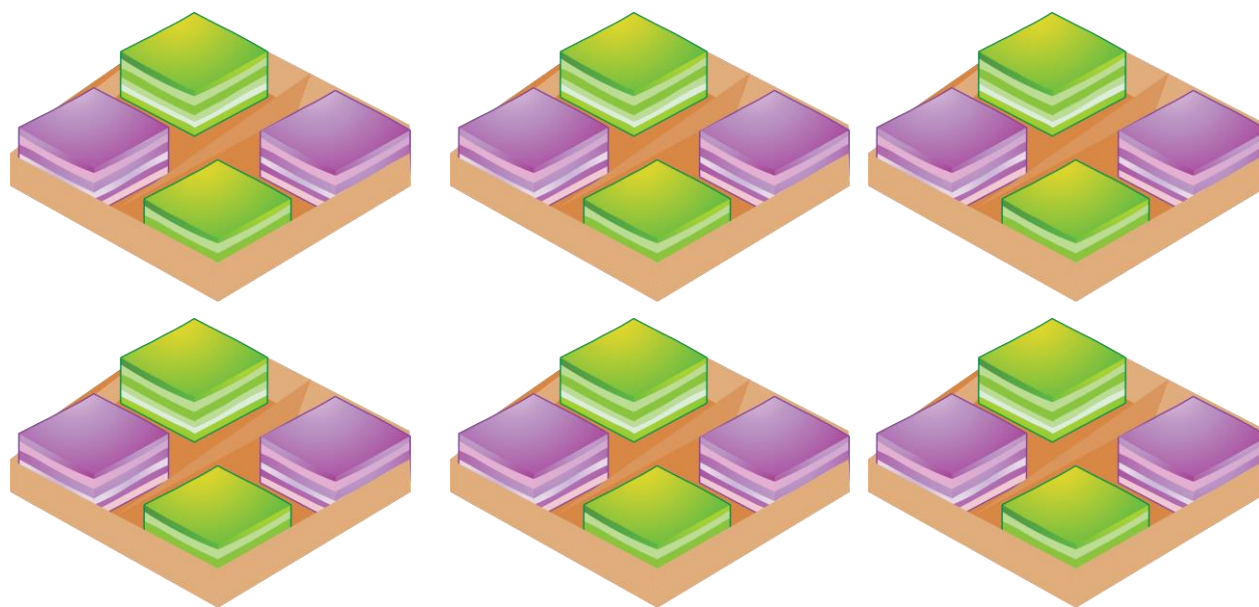
ขนมชั้น 6 ถาด ถาดละ 4 ชั้น มีขนมชั้นทั้งหมด.....**24**.....ชั้น

เขียนเป็นประโยคสัญลักษณ์การคูณได้..... **$6 \times 4 = 24$**



ขนมชั้นทั้งหมด.....**24**.....ชั้น แบ่งเป็น 6 ถาด ถาดละเท่า ๆ กัน
ได้ถาดละ**4**.....ชั้น

เขียนเป็นประโยคสัญลักษณ์การหารได้..... **$24 \div 6 = 4$**



ขนมชั้นทั้งหมด...**24**...ชั้น แบ่งใส่ถาด ถาดละ 4 ชั้น
ได้ ...**6**...ถาด

เขียนเป็นประโยคสัญลักษณ์การหารได้... **$24 \div 4 = 6$** ...



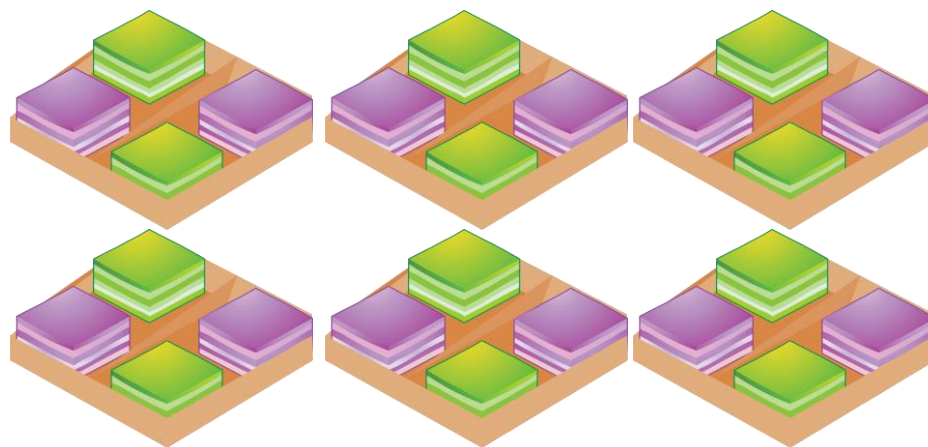
เขียนประโยคสัญลักษณ์การคูณและการหาร



$$6 \times 4 = 24$$

$$24 \div 6 = 4$$

$$24 \div 4 = 6$$



24 แสดงจำนวนของอะไร ?

24 แสดงจำนวนขนมทั้งหมด





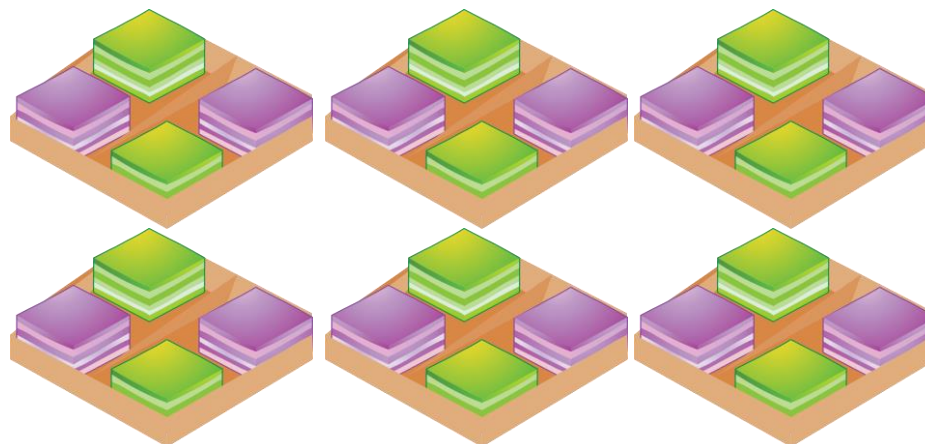
เขียนประโยคสัญลักษณ์การคูณและการหาร



$$6 \times 4 = 24$$

$$24 \div 6 = 4$$

$$24 \div 4 = 6$$



6 แสดงจำนวนของอะไร



6 แสดงจำนวนถาด





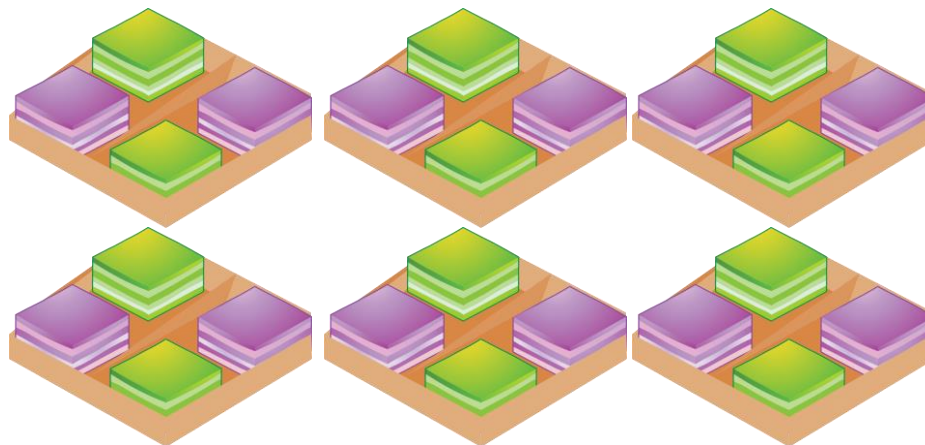
เขียนประโยคสัญลักษณ์การคูณและการหาร



$$6 \times 4 = 24$$

$$24 \div 6 = 4$$

$$24 \div 4 = 6$$



4 แสดงจำนวนของอะไร 

4 แสดงจำนวนขนมในแต่ละถาด





เขียนประโยคสัญลักษณ์การคูณและการหาร



$$7 \times 5 = 35$$

$$35 \div 7 = 5$$

$$35 \div 5 = 7$$

35 แสดงจำนวนของอะไร ?

35 แสดงจำนวนเค้กทั้งหมด





เขียนประโยคสัญลักษณ์การคูณและการหาร



$$7 \times 5 = 35$$

$$35 \div 7 = 5$$

$$35 \div 5 = 7$$

7 แสดงจำนวนของอะไร



7 แสดงจำนวนจาน





เขียนประโยคสัญลักษณ์การคูณและการหาร



$$7 \times 5 = 35$$

$$35 \div 7 = 5$$

$$35 \div 5 = 7$$

5 แสดงจำนวนของอะไร



5 แสดงจำนวนเค้กในแต่ละจาน





ให้นักเรียนช่วยกันหาคำตอบ
และให้เหตุผล





$$7 \times 6 = 42$$

$$42 \div 7 = \boxed{6}$$

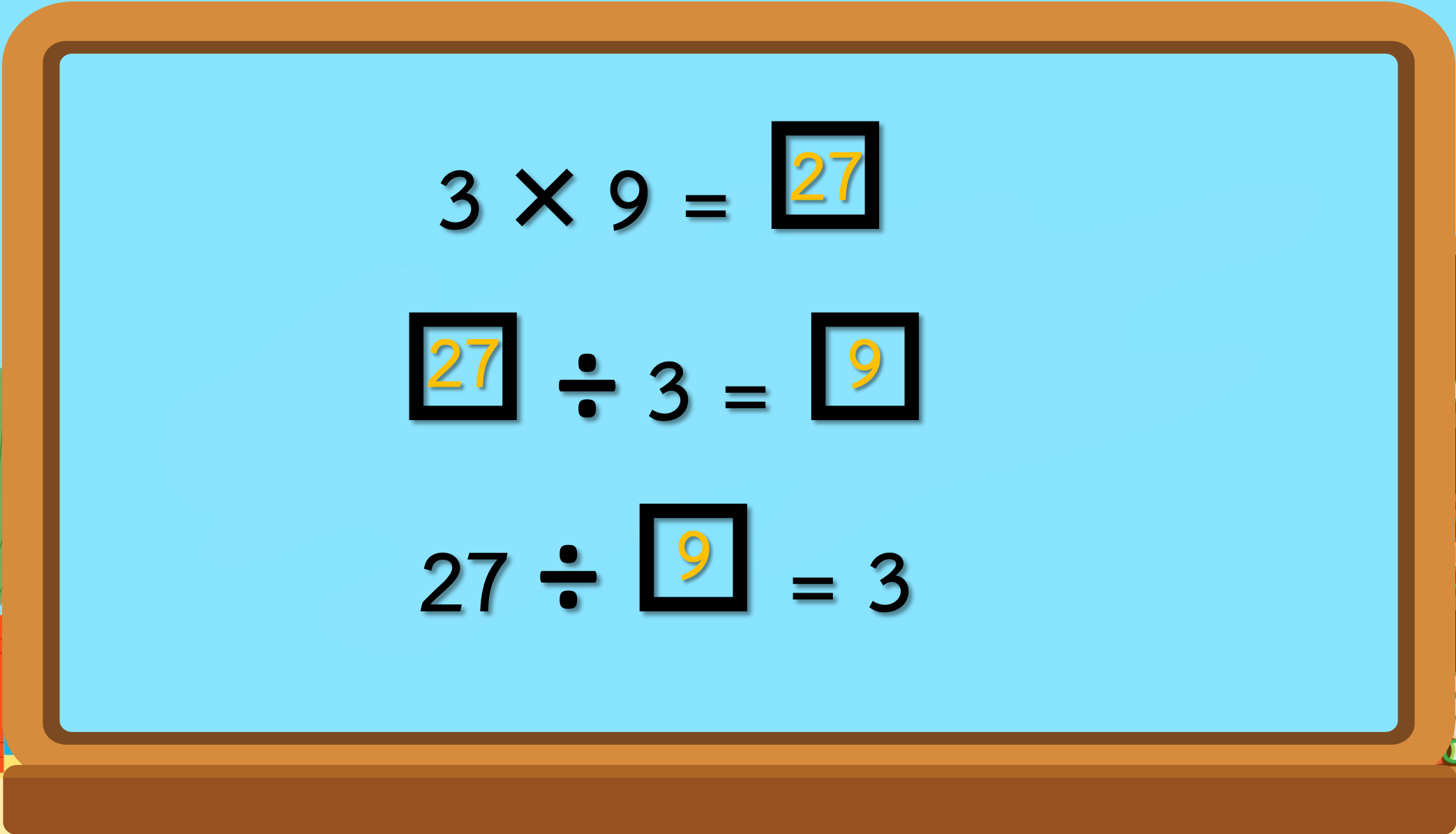
$$42 \div 6 = \boxed{7}$$

เนื่องจาก ผลคูณของสองจำนวนใด
เมื่อหารด้วยจำนวนใดจำนวนหนึ่งใน
สองจำนวนนั้น จะได้ผลหารเท่ากับ
จำนวนอีกจำนวนหนึ่ง

ดังนั้น $42 \div 7 = 6$

และ $42 \div 6 = 7$




$$3 \times 9 = \boxed{27}$$

$$\boxed{27} \div 3 = \boxed{9}$$

$$27 \div \boxed{9} = 3$$



ให้เขียนประโยคสัญลักษณ์
การคูณหรือการหารแสดงความสัมพันธ์





$$1) \quad 9 \times 8 = 72$$

$$72 \div 9 = 8$$

$$72 \div 8 = 9$$





$$2) \quad 36 \div 4 = 9$$

$$4 \times 9 = 36$$

$$36 \div 9 = 4$$





สรุปได้ว่า

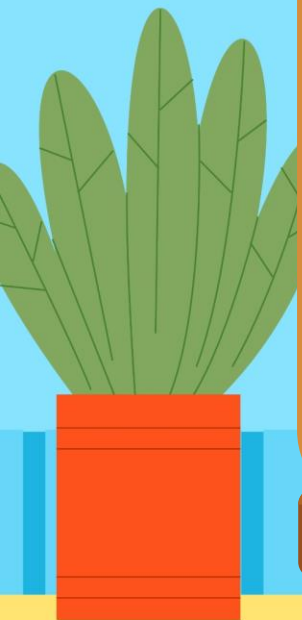
ผลคูณของสองจำนวนใด เมื่อหารด้วยจำนวนใด
จำนวนหนึ่งในสองจำนวนนั้น จะได้

ผลหารเท่ากับจำนวนอีกจำนวนหนึ่ง



แบบฝึกหัด 2.28

$$2+3=...$$





กิจกรรมของปลายทางในวันนี้



คำชี้แจงกิจกรรมนักเรียน

1. อ่านคำสั่งของแบบฝึกหัด 2.28
2. ทำแบบฝึกหัด 2.28
3. ตรวจสอบคำตอบ



คำชี้แจงกิจกรรมครู

1. แจกแบบฝึกหัด 2.28
2. อธิบายคำสั่งของแบบฝึกหัด 2.28
3. ตรวจสอบความเข้าใจของผู้เรียน



แบบฝึกหัด 2.28

สามารถดาวน์โหลดได้ที่ www.dltv.ac.th



หน่วยที่ ๒ การดำเนินการของจำนวน

*** ฝึกคิด/ฝึกใจ

แบบฝึกหัด 2.28

๑ เขียนคำตอบในช่องว่าง

1)  $4 \times 5 = 20$
 $20 \div 5 = \dots\dots\dots$
 $20 \div 4 = \dots\dots\dots$

2)  $3 \times 6 = 18$
 $18 \div 6 = \dots\dots\dots$
 $18 \div 3 = \dots\dots\dots$

3)  $9 \times 4 = 36$
 $36 \div 4 = \dots\dots\dots$
 $36 \div 9 = \dots\dots\dots$



หน่วยที่ ๒ การดำเนินการของจำนวน

*** ฝึกคิด/ฝึกใจ

๒ เขียนคำตอบในช่องว่าง

1) $7 \times 8 = 56$
 $8 \times 7 = \dots\dots\dots$
 $56 \div 8 = \dots\dots\dots$
 $56 \div 7 = \dots\dots\dots$

2) $3 \times 9 = 27$
 $9 \times 3 = \dots\dots\dots$
 $27 \div 9 = \dots\dots\dots$
 $27 \div 3 = \dots\dots\dots$

3) $8 \times 5 = 40$
 $5 \times 8 = \dots\dots\dots$
 $\dots\dots \div \dots\dots = 8$
 $\dots\dots \div \dots\dots = 5$

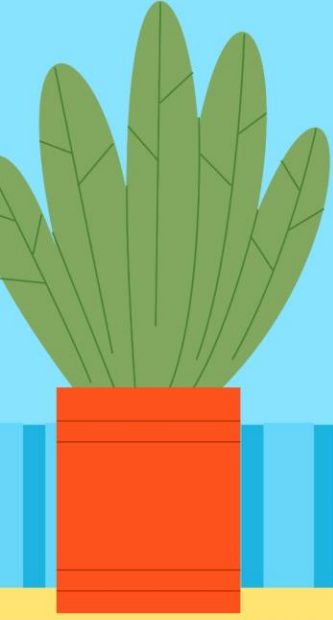
3) $4 \times 3 = \dots\dots\dots$
 $3 \times 4 = \dots\dots\dots$
 $27 \div \dots\dots = 3$
 $\dots\dots \div \dots\dots = 4$

5) $7 \times 7 = \dots\dots\dots$
 $49 \div \dots\dots = 7$
 $\dots\dots \div 7 = \dots\dots\dots$

6) $7 \times 6 = \dots\dots\dots$
 $6 \times 7 = \dots\dots\dots$
 $\dots\dots \div \dots\dots = 6$
 $\dots\dots \div 6 = \dots\dots\dots$

7) $9 \times 9 = \dots\dots\dots$
 $\dots\dots \div 9 = \dots\dots\dots$
 $\dots\dots \div \dots\dots = 9$

8) $6 \times 4 = \dots\dots\dots$
 $4 \times 6 = \dots\dots\dots$
 $\dots\dots \div \dots\dots = 4$
 $\dots\dots \div \dots\dots = 6$



1.

เขียนคำตอบลงในช่องว่าง

1)



$$4 \times 5 = 20$$

$$20 \div 5 = \dots 4 \dots$$

$$20 \div 4 = \dots 5 \dots$$

2)



$$3 \times 6 = 18$$

$$18 \div 6 = \dots 3 \dots$$

$$18 \div 3 = \dots 6 \dots$$

3)



$$9 \times 4 = 36$$

$$36 \div 4 = \dots 9 \dots$$

$$36 \div 9 = \dots 4 \dots$$

2.

เขียนคำตอบลงในช่องว่าง

$$1) \quad 7 \times 8 = 56$$

$$8 \times 7 = \dots 56 \dots$$

$$56 \div 8 = \dots 7 \dots$$

$$56 \div 7 = \dots 8 \dots$$

$$2) \quad 3 \times 9 = 27$$

$$9 \times 3 = \dots 27 \dots$$

$$27 \div 9 = \dots 3 \dots$$

$$27 \div 3 = \dots 9 \dots$$

$$3) \quad 8 \times 5 = 40$$

$$5 \times 8 = \dots 40 \dots$$

$$\dots 40 \dots \div \dots 5 \dots = 8$$

$$\dots 40 \dots \div \dots 8 \dots = 5$$

$$4) \quad 4 \times 3 = \dots 12 \dots$$

$$3 \times 4 = \dots 12 \dots$$

$$12 \div \dots 4 \dots = 3$$

$$\dots 12 \dots \div \dots 3 \dots = 4$$

$$5) \quad 7 \times 7 = \dots 49 \dots$$

$$49 \div \dots 7 \dots = 7$$

$$\dots 49 \dots \div 7 = \dots 7 \dots$$

$$6) \quad 7 \times 6 = \dots 42 \dots$$

$$6 \times 7 = \dots 42 \dots$$

$$\dots 42 \dots \div \dots 7 \dots = 6$$

$$\dots 42 \dots \div 6 = \dots 7 \dots$$

$$7) \quad 9 \times 9 = \dots 81 \dots$$

$$\dots 9 \dots \div 9 = \dots 81 \dots$$

$$\dots 81 \dots \div \dots 9 \dots = 9$$

$$8) \quad 6 \times 4 = \dots 24 \dots$$

$$4 \times 6 = \dots 24 \dots$$

$$\dots 24 \dots \div \dots 6 \dots = 4$$

$$\dots 24 \dots \div \dots 4 \dots = 6$$



บทเรียนครั้งต่อไป

เรื่อง รู้แบบนี้...หารเร็วแน่

สิ่งที่ต้องเตรียม

แบบฝึกหัด 2.29



สามารถดาวน์โหลดได้ที่ www.dltv.ac.th

